

Kurzanleitung Kompakt-Wechselsystem CWS

Einleitende Hinweise

Diese Kurzanleitung beschreibt den Einsatz des Kompakt-Wechselsystems CWS mit einem Greifer.

Sollten die hier aufgelisteten Angaben von der Betriebsanleitung des Greifers abweichen, so gelten die Angaben dieser Kurzanleitung.

Weiterführende Informationen über Montage, Anschluss, Inbetriebnahme, Betrieb, Wartung, Demontage usw. sind in der Betriebsanleitung des Greifers enthalten.

Sicherheitshinweise

WARNUNG

Verletzungsgefahr durch Herabfallen der Greifeinheit!

Wenn die Gewindespindel mit Öl geschmiert, oder die Einheit in ölhaltiger Luft eingesetzt wird, besteht die Gefahr, dass sich die Gewindespindel durch das reduzierte Reibmoment bei Vibrationen löst und sich Wechseladapter mit dem Greifer vom Wechselkopf löst und herunterfällt!

- Gewindespindel nicht mit Öl schmieren.

Lieferumfang

Der Lieferumfang beinhaltet:

- Wechselkopf CWK
 - Beipack: Zentrierhülse (2x)
- Wechseladapter CWA

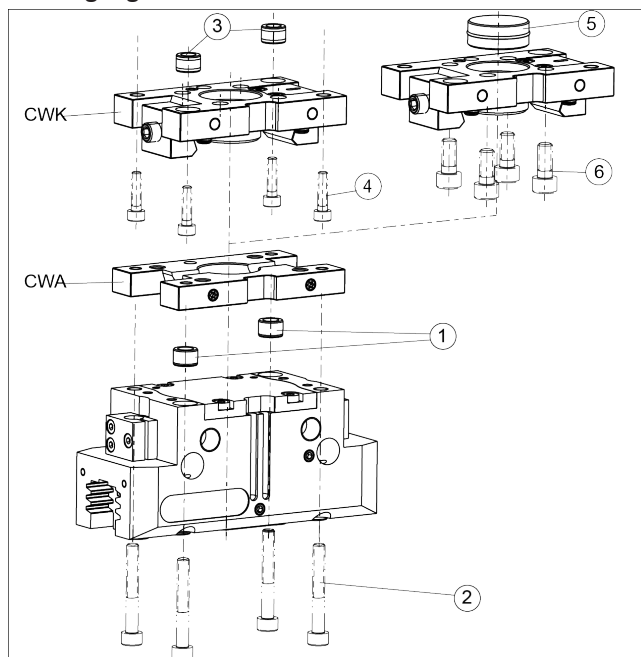
Zubehör

- Adapterplatte A-CWA
Beipack: 2x O-Ring / 2x Zentrierhülse / 2x Schrauben

Montage

Mechanischer Anschluss

Befestigung



Montage des Wechselsystems CWS

- Wechseladapter CWA mit den Zentrierhülsen (1) (-> im Beipack Greifer) am Greifer ausrichten und mit Schrauben (2) (nicht im Lieferumfang) befestigen.
- Wechselkopf CWK mit Zentrierhülsen (3) (Beipack CWK) an der Roboterschnittstelle ausrichten und mit Schrauben (4) (nicht im Lieferumfang) montieren.

Alternativ kann die Befestigung bei den Baugrößen 80/100/125 durch ein ISO-9409 Anschlussbild vorgenommen werden.

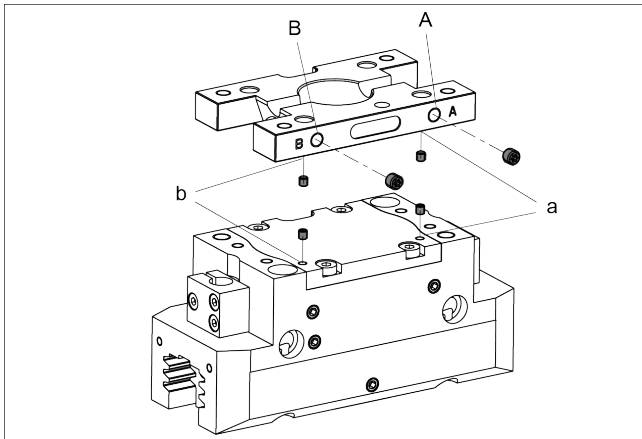
Zur Montage werden eine Passscheibe (5) und Zylinderschrauben (6) (nicht im Lieferumfang) benötigt.

Befestigung optionale Adapterplatte A-CWA

- Zur Montage der Adapterplatte A-CWA, bodenseitig im CWA verbaute Gewindestifte demontieren und O-Ringe (Beipack A-CWA) in die vorgesehene Vertiefung des CWA einlegen.
- A-CWA mit den Zentrierhülsen am CWA ausrichten und mit Schrauben befestigen (Zentrierhülsen und Schrauben im Beipack A-CWA).

Kurzanleitung Kompakt-Wechselsystem CWS

Luftanschlüsse



Luftanschlüsse am Wechseladapter CWA

- Für den bodenseitigen Luftanschluss müssen die Gewindestifte im Greifer, sowie im CWA, aus den Anschlüssen **a** und **b** demontiert werden.
- O-Ringe (im Beipack des Greifers) in die vorgesehene Vertiefung des CWA einlegen.

Alternativ kann die Luftzufuhr seitlich an dem Wechselsystem erfolgen.

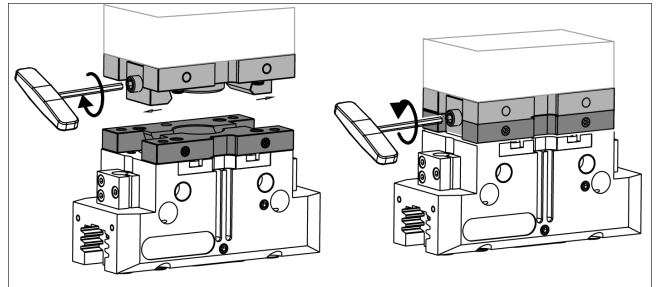
- Hierzu Gewindestifte im CWA aus den Anschlüssen **A** und **B** entfernen.

Sollten weitere Luftdurchführungen benötigt werden, können die Anschlüsse C und D (auf der Rückseite) verwendet werden.

Weitere Informationen zum schlauchlosen Direktanschluss enthält das Katalogdatenblatt.

Bedienung

Verriegeln



Verriegeln Wechselsystem CWS

Bezeichnung	CWS				
	50	64	80	100	125
Schlüsselweite (SW/AF)	3	3	4	4	5
Minimales Anzugsdrehmoment [Nm]	5.6	5.6	12	12	16
Maximales Anzugsdrehmoment [Nm]	7	7	15	15	20

- Mit einem Innensechskantschlüssel die Gewindespindel am CWK bis zum Anschlag herausdrehen.
Betätigung von links: Im Uhrzeigersinn
Betätigung von rechts: Gegen den Uhrzeigersinn
- CWK und CWA zusammenfügen und Gewindespindel am CWK wieder hineindrehen.

Maximales Anzugsdrehmoment beachten!

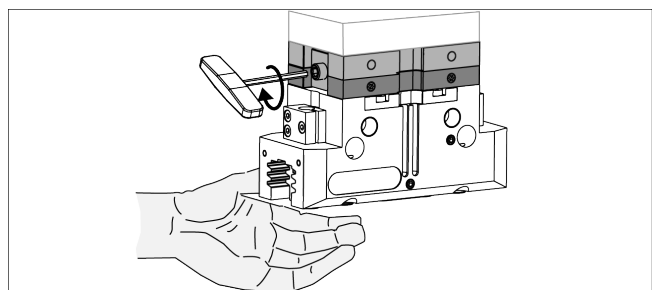
Entriegeln

WARNUNG

Verletzungsgefahr durch Herabfallen der Einheit!

Niemals bei hängender Last die Verriegelung des Wechselsystems lösen!

- Wechseladapter CWA mit dem Greifer muss beim Öffnen unbedingt festgehalten werden.



Entriegeln Wechselsystem CWS

- Mit einem Innensechskantschlüssel, die Gewindespindel bis auf Anschlag herausdrehen.