

ROTA NCS 3 | ROTA NCS 6

Kraftspannfutter ohne Durchgangsbohrung

Superior Clamping and Gripping



Produktübersicht

SCHUNK

Greifsysteme

Spanntechnik



Spannbacken



Stationäre
Spannsysteme



Drehfutter



Werkzeughalter
Systeme



Hydro-
Dehnspanntechnik



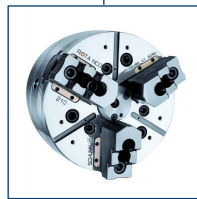
Handspannfutter



Kraftspannfutter
mit Backenschneid-
wechselsystem



Kraftspann-
futter mit
Durchgangs-
bohrung



Kraftspann-
futter ohne
Durchgangs-
bohrung



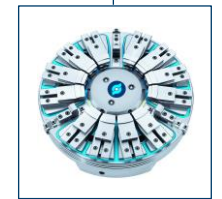
Pneumatische
Vorderend-
futter



Lünetten

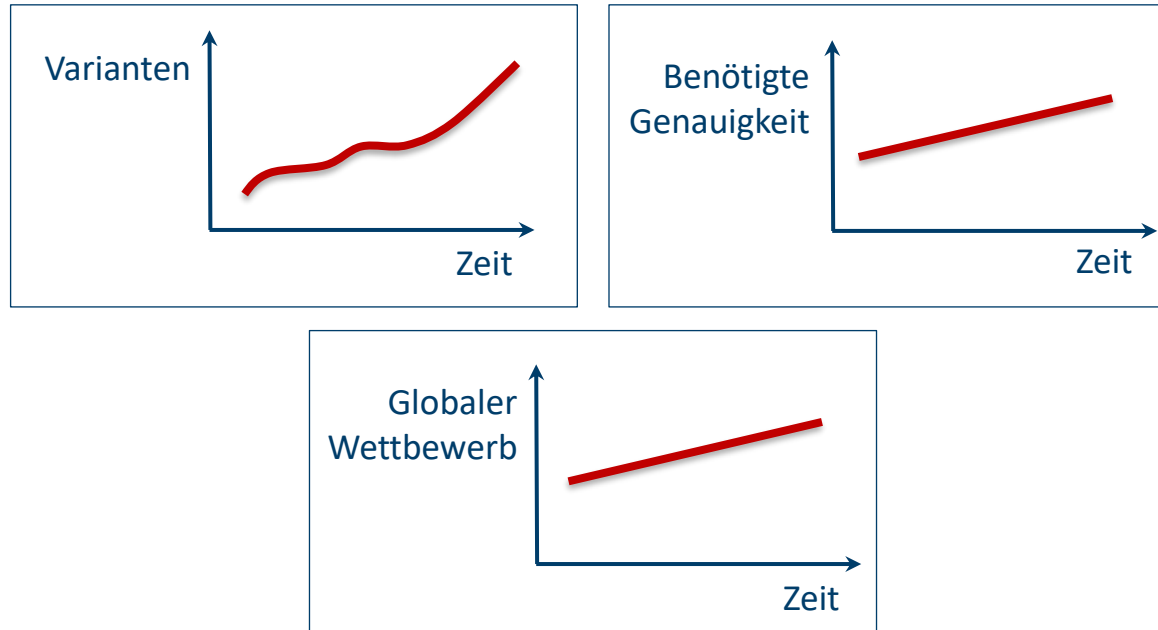


Schnellwechsel-
systeme



Kunden-
spezifische
Lösungen

Ausgangssituation

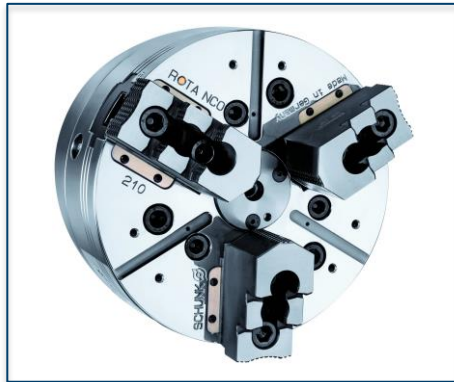


Anforderung an Spannmittel: Effizienz, Flexibilität und...

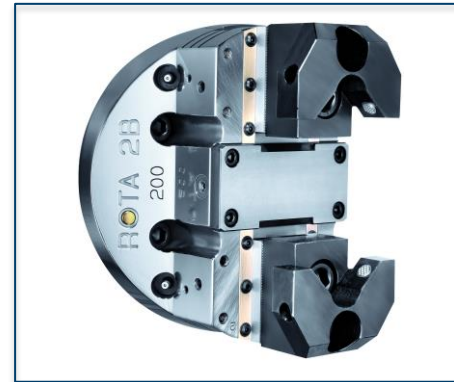
ROTA Übersicht

Kraftspannfutter ohne Durchgangsbohrung

ROTA NCO



ROTA 2B



ROTA NCR/ NCR-A



ROTA NCS 3/ NCS 6



ROTA NCS 6

Anwendungsbeispiel



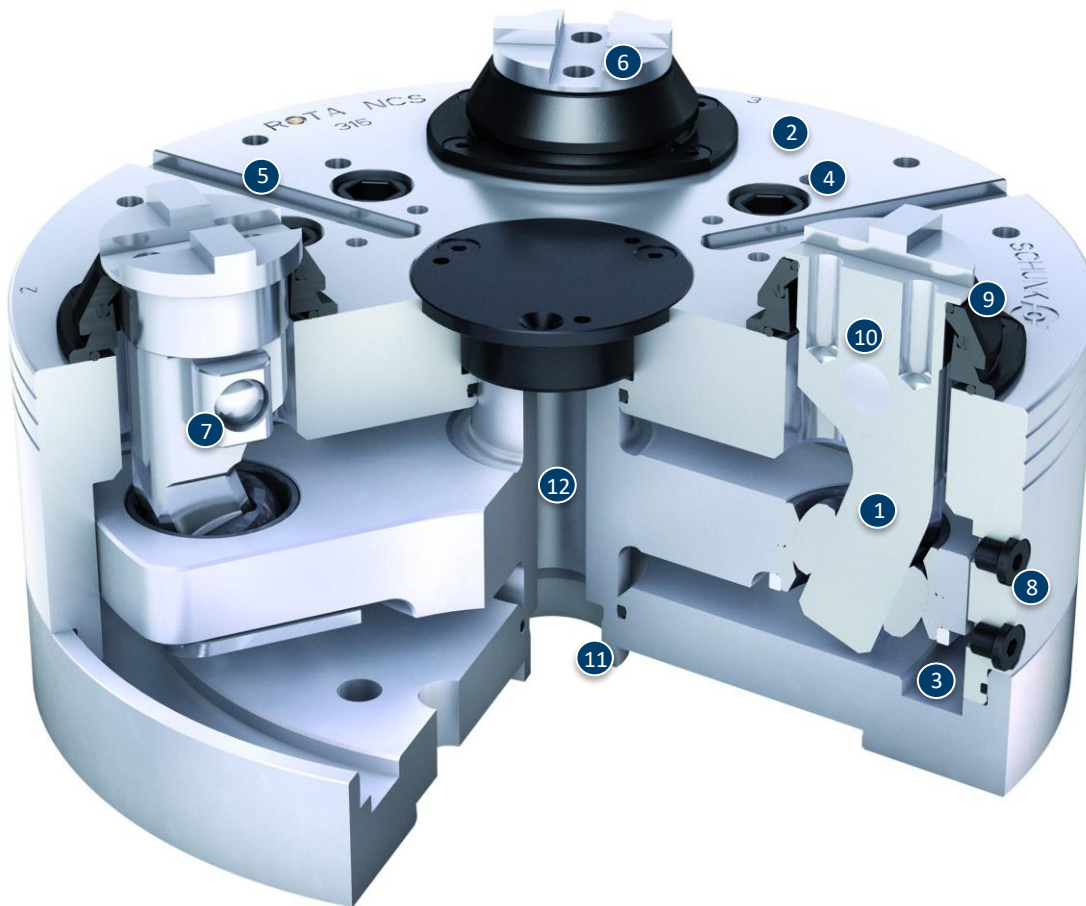
Spannmittel:

ROTA NCS 260/6-Backen mit Sonderbacken.

Merkmale/Anwendung:

Zur Außenspannung von Getriebebauteilen mit Niederzug für höchste Anforderung an Planparallelität. Abgedichtetes Pendelausgleichsfutter für Serienfertigung auch von deformationsempfindlichen Werkstücken.

ROTA NCS 3



- ① Hebelantrieb
- ② Gehärteter und extrem steifer Grundkörper
- ③ Hermetisch abgedichtet und ölbefüllt
- ④ Befestigungsgewinde
- ⑤ Zusätzliche Führungsnuten im Futtergesicht
- ⑥ Standard-Backenschnittstelle
- ⑦ Hebellagerung
- ⑧ Ölablassschrauben
- ⑨ Abdeckung mit integriertem Dichtelement des Hebels
- ⑩ Einfache Umstellung
- ⑪ Anbauoptimierter Kolben
- ⑫ Zentrale Medienzuführung

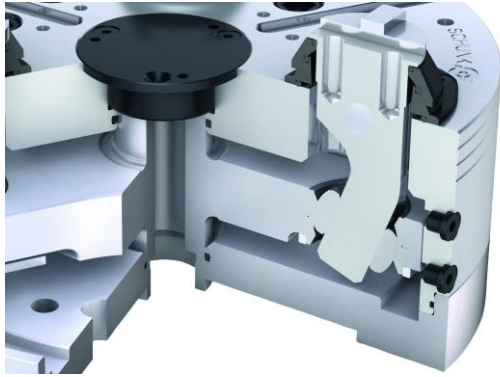
ROTA NCS 6



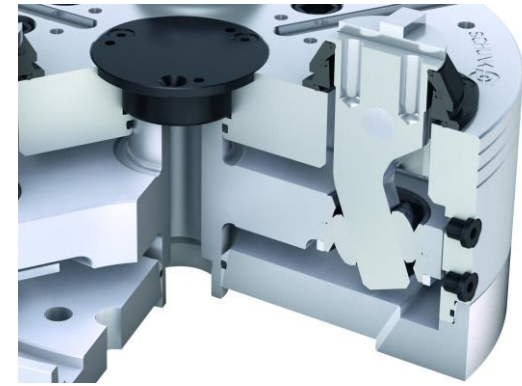
- ① Hebelantrieb
- ② Gehärteter und extrem steifer Grundkörper
- ③ Hermetisch abgedichtet und ölbefüllt
- ④ Befestigungsgewinde
- ⑤ Zusätzliche Führungsnuten im Futtergesicht
- ⑥ Standard-Backenschnittstelle
- ⑦ Hebellagerung
- ⑧ Abdeckung mit integriertem Dichtelement des Hebels
- ⑨ Einfache Umstellung
- ⑩ Innenliegende Pendelbrücke
- ⑪ Anbauoptimierter Kolben
- ⑫ Zentrale Medienzuführung

ROTA NCS 3/NCS 6

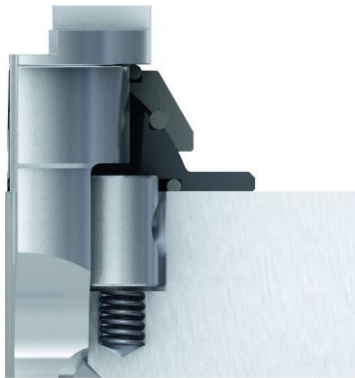
Hebeleinbaulage für Außenspannung



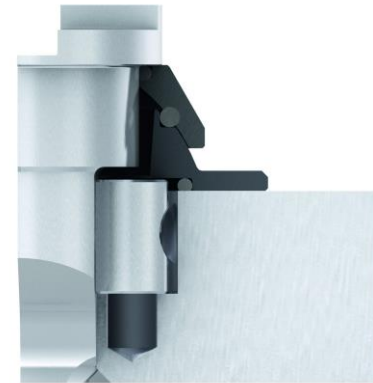
Hebeleinbaulage für Innenspannung



Aktiver Niederzug

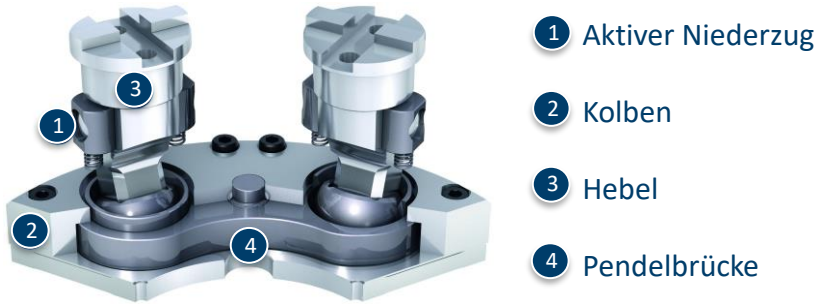


Blockierter Niederzug



ROTA NCS 6

Pendelausgleich beim ROTA NCS 6-Backen Futter



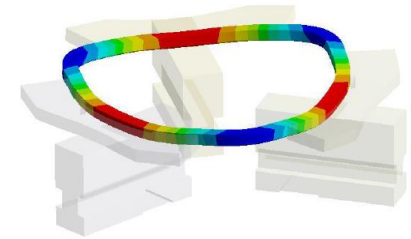
Baureihen ROTA NCS 3/NCS 6

Technische Daten	Max. Drehzahl [min ⁻¹]	Max. Spannkraft [kN]	Max. Betätigungskraft [kN]	Hub/Backe [mm]	Kolbenhub [mm]	Niederzug [mm]	Pendelausgleich [mm]	Empfehlung Spannbereiche	
								Außen- spannung [mm]	Innen- spannung [mm]
ROTA NCS 175/3	5000	44	20	5.8	21	0.3		32-100	80-150
ROTA NCS 210/3	4500	60	32	6.9	25	0.3		34-132	84-184
ROTA NCS 250/3	4000	80	48	7.7	25	0.3		38-168	92-224
ROTA NCS 315/3	3300	80	48	7.7	25	0.3		88-218	142-274
ROTA NCS 400/3	2200	120	60	8.2	30	0.5		102-272	160-332
ROTA NCS 500/3	1700	150	60	8.2	30	0.5		222-320	280-452
ROTA NCS 260/6	3800	44	20	5.8	21	0.3	± 2	38-168	92-224
ROTA NCS 315/6	2200	80	48	7.7	25	0.3	± 2	88-218	142-274
ROTA NCS 400/6	2000	80	48	7.7	25	0.3	± 3	132-258	192-318
ROTA NCS 500/6	1400	120	65	8.2	30	0.5	± 3	222-320	280-452

SCHUNK Dienstleistungen

Engineering

- Auslegung von werkstückspezifischen Spannlösungen
- Entwicklung von Sonderlösungen zusammen mit Kunden
- FEM Analysen bei kritischen Bauteilen



Versuchswesen

- Dauerversuche mit allen Neuentwicklungen
- Verschleißuntersuchungen
- Feldversuche mit Technologiepartnern



Service

- Inbetriebnahme von Kundenlösungen
- Inspektion und Wartung
- Instandsetzung



Superior Clamping and Gripping



© 2021 SCHUNK GmbH & Co. KG
schunk.com