

ROTA 2B

Kraftspannfutter ohne Durchgangsbohrung

Superior Clamping and Gripping



Produktübersicht

SCHUNK

Greifsysteme

Spanntechnik



Spannbacken



Stationäre
Spannsysteme



Drehfutter



Werkzeughalter
Systeme



Hydro-
Dehnspanntechnik



Handspannfutter



Kraftspannfutter
mit Backenschneid-
wechselsystem



Kraftspann-
futter mit
Durchgangs-
bohrung



Kraftspann-
futter ohne
Durchgangs-
bohrung



Pneumatische
Vorderend-
futter



Lünetten

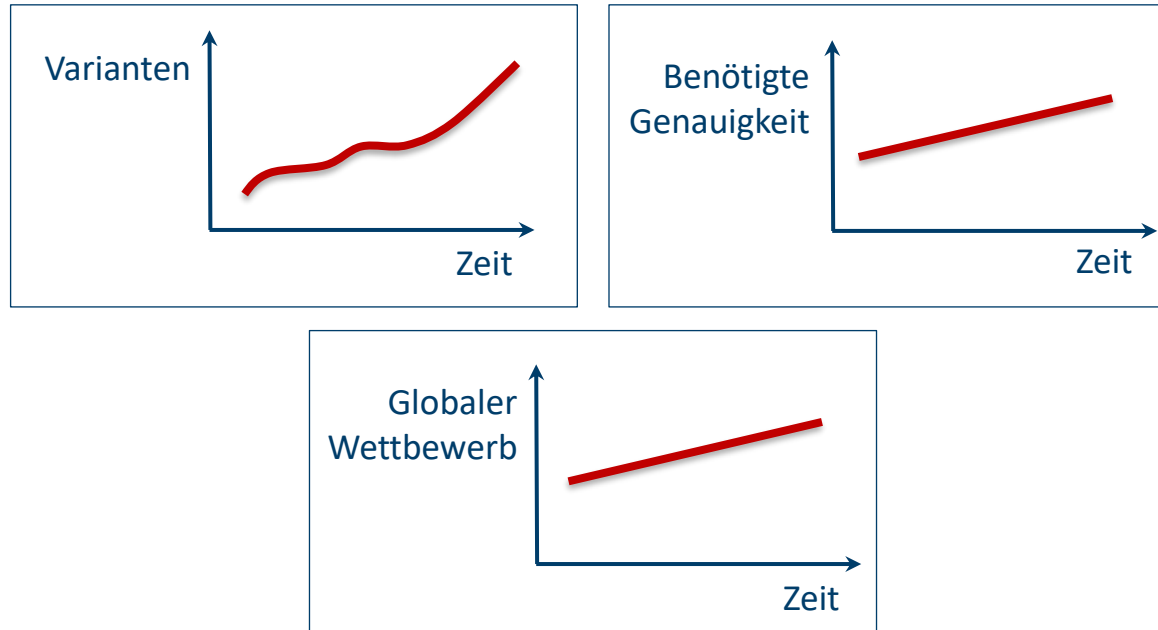


Schnellwechsel-
systeme



Kunden-
spezifische
Lösungen

Ausgangssituation

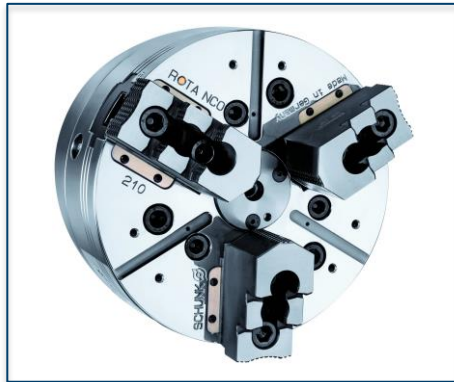


Anforderung an Spannmittel: Effizienz, Flexibilität und...

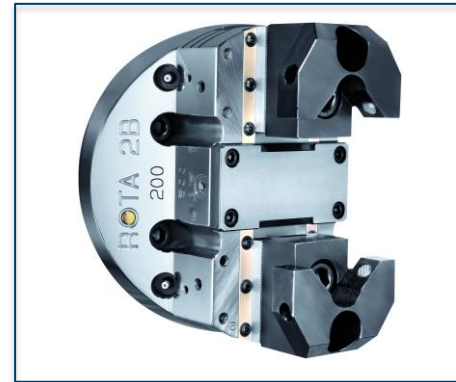
ROTA Übersicht

Kraftspannfutter ohne Durchgangsbohrung

ROTA NCO



ROTA 2B



ROTA NCR/ NCR-A

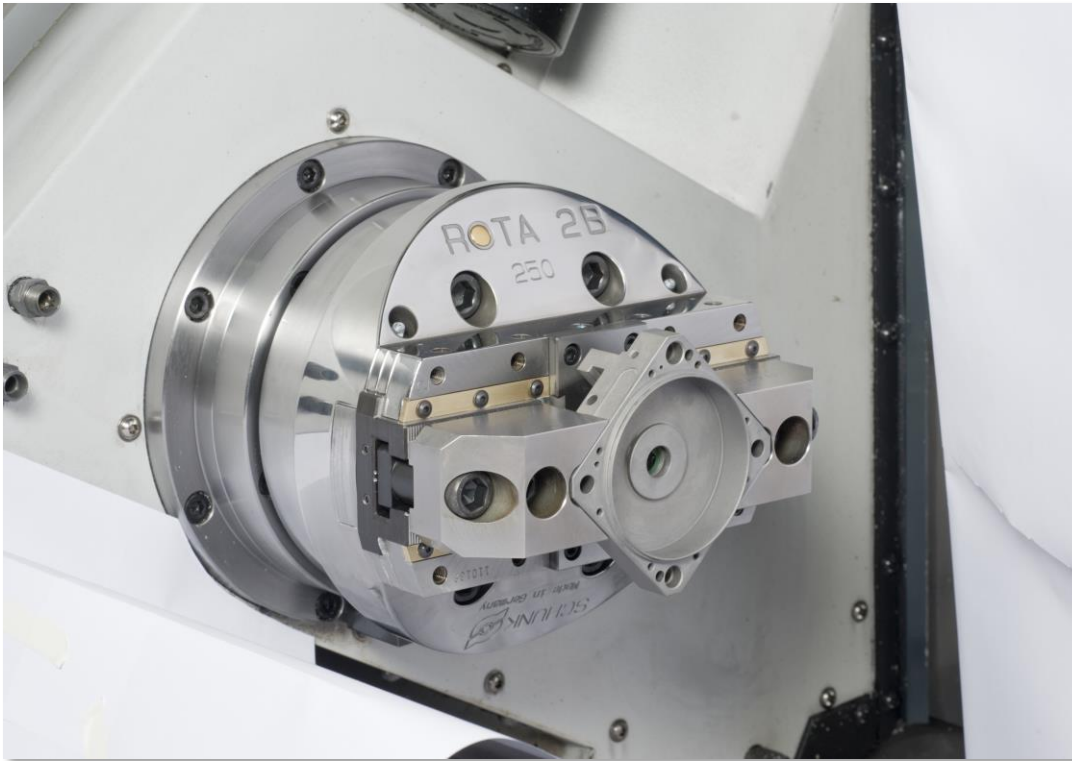


ROTA NCS 3/ NCS 6



ROTA 2B

Anwendungsbeispiel



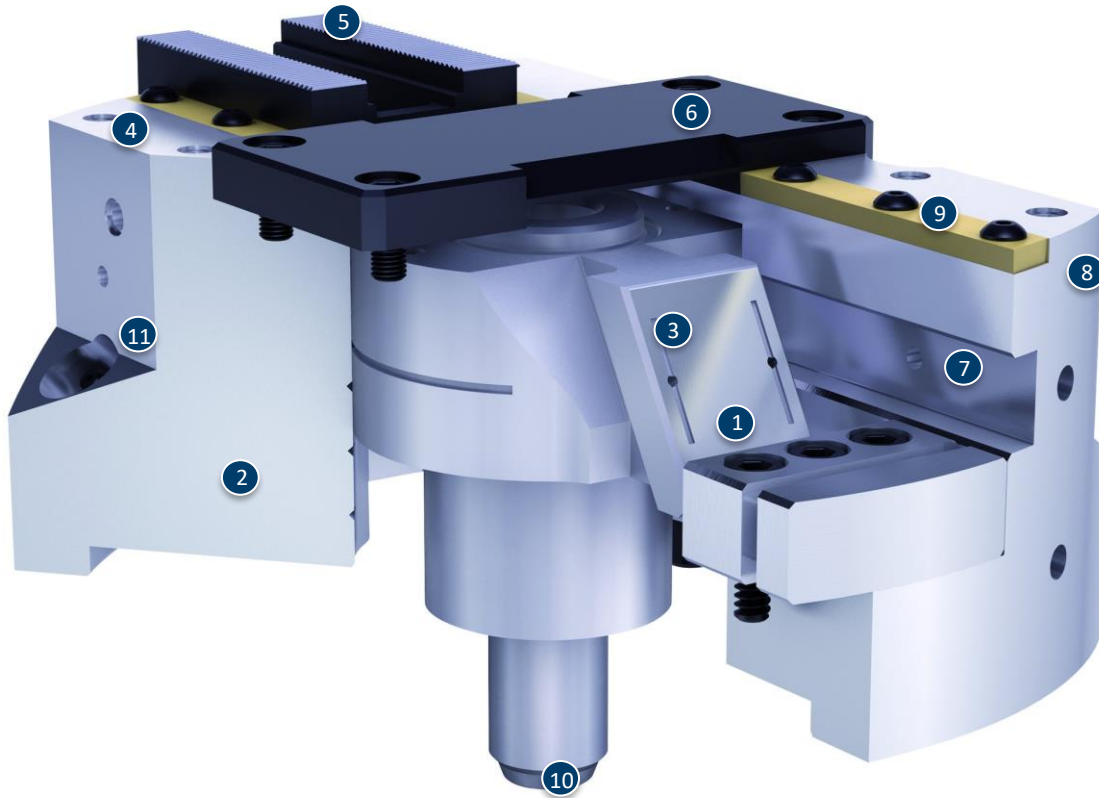
Spannmittel:

ROTA 2B 250 mit Prismenbacken.

Merkmale/Anwendung:

Außenspannung von kubischen Bauteilen mit Prismenbacken. Gute Zugänglichkeit für Bearbeitung mit angetriebenen Werkzeugen. Größter Backenhub für maximale Flexibilität.

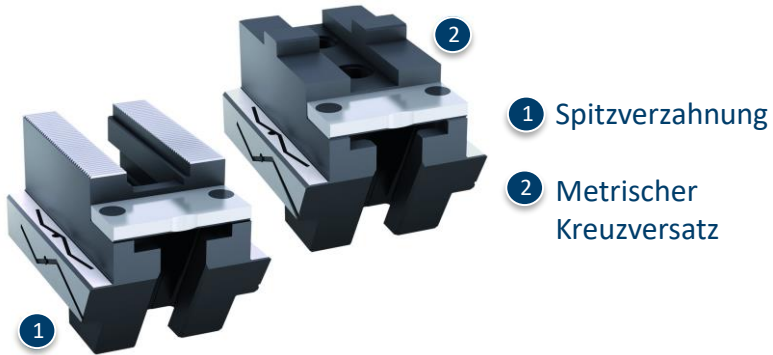
ROTA 2B



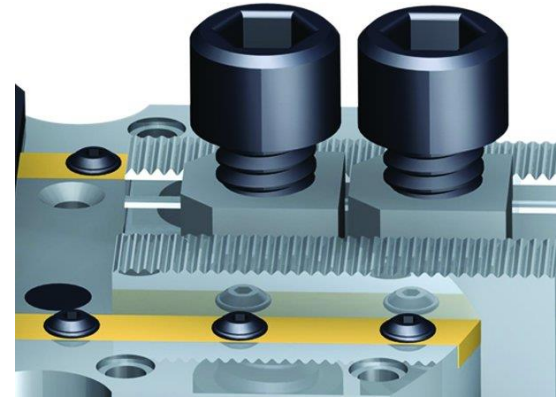
- ① Keilhakenantrieb
- ② Gehärteter und extrem steifer Grundkörper
- ③ Optimiertes Schmiersystem
- ④ Befestigungsgewinde
- ⑤ Grundbacken mit Spitzverzahnung oder Kreuzversatz als Standard
- ⑥ Abdeckplatte
- ⑦ Lange Backenführung
- ⑧ Geringe Bauhöhe
- ⑨ Abstreifleisten
- ⑩ Zentrale Medienzuführung
- ⑪ Gewichtsoptimiertes Design

ROTA 2B

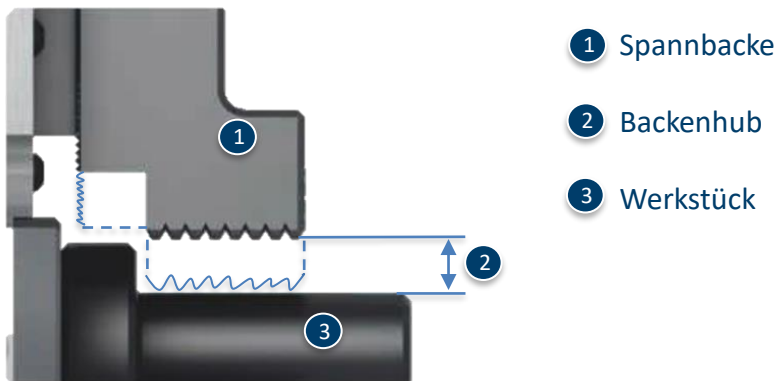
Standardisierte Backenschnittstellen verfügbar



Justierbare Messingabstreifleisten



Großer Backenhub



Stationärer Einsatz



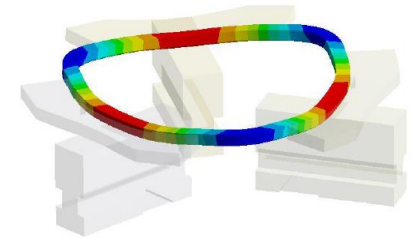
Baureihen ROTA 2B

Technische Daten	Max. Drehzahl [min ⁻¹]	Max. Spannkraft [kN]	Max. Betätigungskraft [kN]	Hub/Backe [mm]	Kolbenhub [mm]
ROTA 2B 125	5300	26	23	10	17.5
ROTA 2B 160	4000	40	32	12.5	22
ROTA 2B 200	3200	54	45	15	26
ROTA 2B 250	2700	75	61	16	28
ROTA 2B 315	2200	85	68	18	32
ROTA 2B 400	2000	85	68	18	32

SCHUNK Dienstleistungen

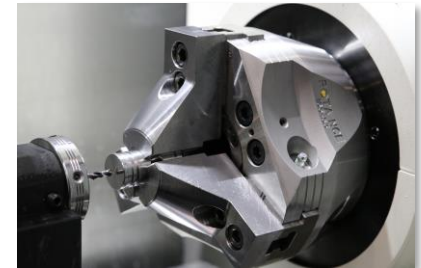
Engineering

- Auslegung von werkstückspezifischen Spannlösungen
- Entwicklung von Sonderlösungen zusammen mit Kunden
- FEM Analysen bei kritischen Bauteilen



Versuchswesen

- Dauerversuche mit allen Neuentwicklungen
- Verschleißuntersuchungen
- Feldversuche mit Technologiepartnern



Service

- Inbetriebnahme von Kundenlösungen
- Inspektion und Wartung
- Instandsetzung



Superior Clamping and Gripping



© 2021 SCHUNK GmbH & Co. KG
schunk.com