



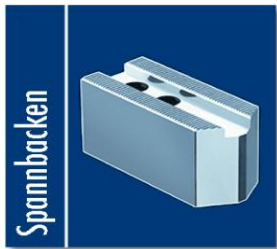
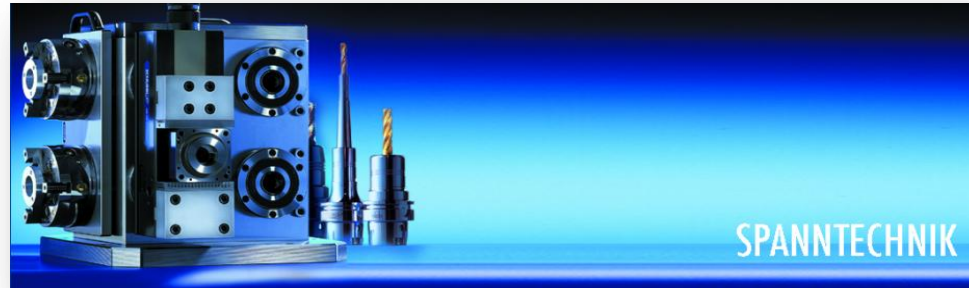
# KONTEC KSK

Zentrischspanner

Superior Clamping and Gripping



# KONTEC KSK



# KONTEC KSK



# KONTEC KSK



## Zentrischspanner KSK

Klein und kompakt, mit großem Spannbereich!

Durch die speziell entwickelte Schiebergeometrie ist der KSK der erste vollständig gekapselte Zentrischspanner.



## Eigenschaften

- 100% Kapselung

Die geschlossene Schiebergeometrie, d. h. 100 % Kapselung, erspart unnötige Zeit für die Reinigung während des Einsatzes. Einsatzgebiet sowohl bei der Rohteil- als auch bei der Fertigteilbearbeitung.

- 5-Achs-Bearbeitung

Die Geometrie der 5A-Backen des KSK erlaubt den optimalen Zugang von Werkzeugen bei der Bearbeitung.

- Große, kleine, runde Teile spannen

Das modulare Wechselbackensystem des KSK erlaubt hohe Vielseitigkeit in der Bearbeitung. Der KSK bietet Flexibilität bei spezifischen Anforderungen.

# KONTEC KSK



## Technische Highlights

### 100 % Kapselung

- geschlossene Schiebergeometrie
- geringer Reinigungsaufwand
- verschleißarm dank geschlossener Bauweise
- kein Einklemmen der Späne in die Spindel
- keine Funktionsstörungen



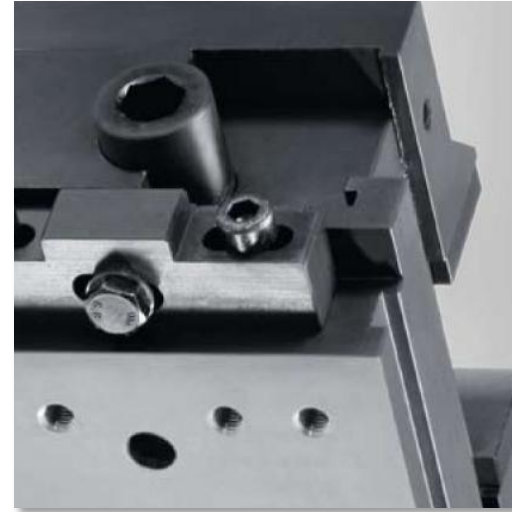
# KONTEC KSK



## Technische Highlights

### Kompakt und präzise

- kompakte Bauweise
- sehr lange Führung der Spannbacke
- geringes Abheben der Werkstücke
- Roh- und Fertigteilspannung
- hohe Spannkraft 20 kN (30 kN bei KSK 100)



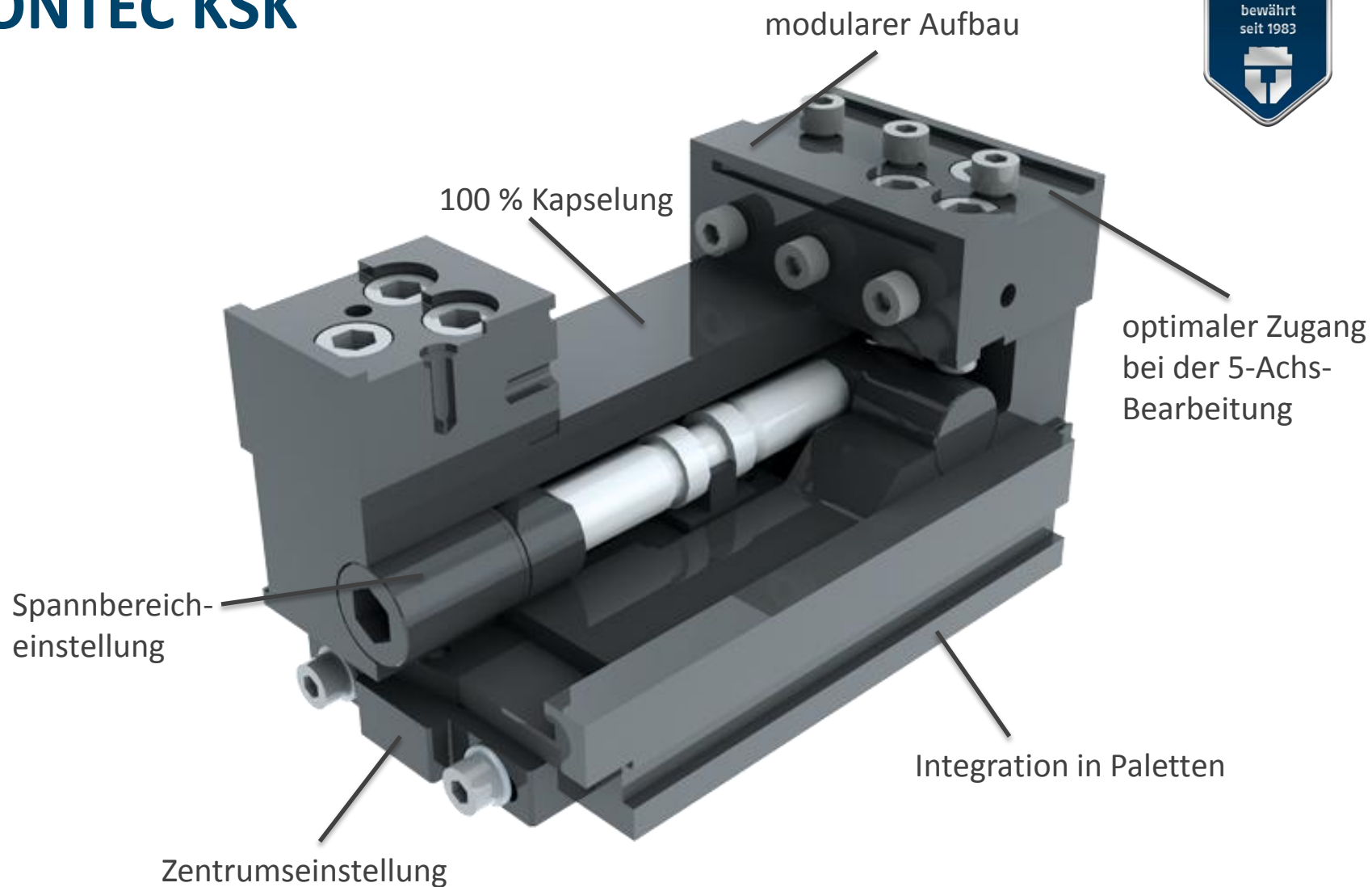
## Technische Highlights

### Spannsystem für individuelle Lösungen

- Spannsystem für die Automation
- direkt integrierbar in Paletten
- zentrische Mehrfachspannung auf Grundplatten oder Türmen
- kostengünstige Lösung für Palettenspeicher
- integrierbar in eine Vielzahl von automatisierbaren Wechselpaletten



# KONTEC KSK



## Funktion

Kleinteil-Zentrischspanner KSK mit geschlossener Schiebergeometrie. Der Kraftaufbau ist rein mechanisch und wird über ein Links- und Rechtsgewinde, welches beidseitig bedienbar ist, realisiert. Beide Backen und Schieber schließen / öffnen synchron. Gespannt werden kann zentrisch gegen innen und zentrisch gegen außen. Der KSK ist für das zentrische Spannen von Rohteilen und bearbeiteten Werkstücken konzipiert. Die Zentrums- lage kann nur beim Spanner KSK 100 durch Lösen von drei Schrauben an der Unterseite eingestellt werden.



# KONTEC KSK



## Baukasten



KSK Standard



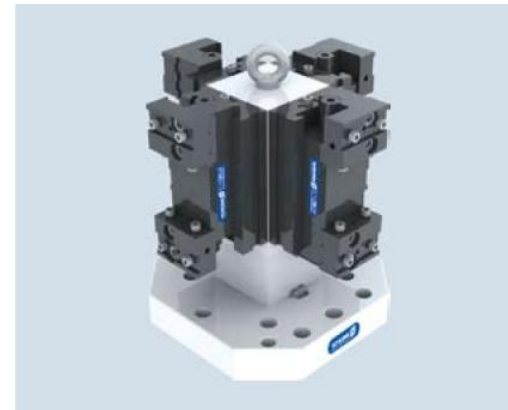
KSK 5A



KSK IP-WSP



KSK 5A IP-WSP



KSK 4V

KSK 65 / 100



## Zentrischspanner KSK Standard-Version

### Lieferumfang

- KSK 65 / 100 jeweils ohne Aufsatzbacken
- inkl. 8 Schrauben für Aufsatzbacken

KSK 5A 65 / 100



## Zentrischspanner KSK 5-Achs-Version

### Lieferumfang

- KSK 5A 65 / 100 jeweils ohne Aufsatzbacken
- inkl. 8 Schrauben für Aufsatzbacken

KSK IP-WSP 65 / 100



## Zentrischspanner KSK in einer Palette für SCHUNK Werkstückspeicher

### Lieferumfang

- KSK IP-WSP 65 / 100 jeweils ohne Aufsatzbacken
- inkl. 8 Schrauben für Aufsatzbacken
- inkl. 1 Anzugsbolzen VERO-S Typ SPA 40RF
- 2 Stifte

KSK 5A IP-WSP 65 / 100



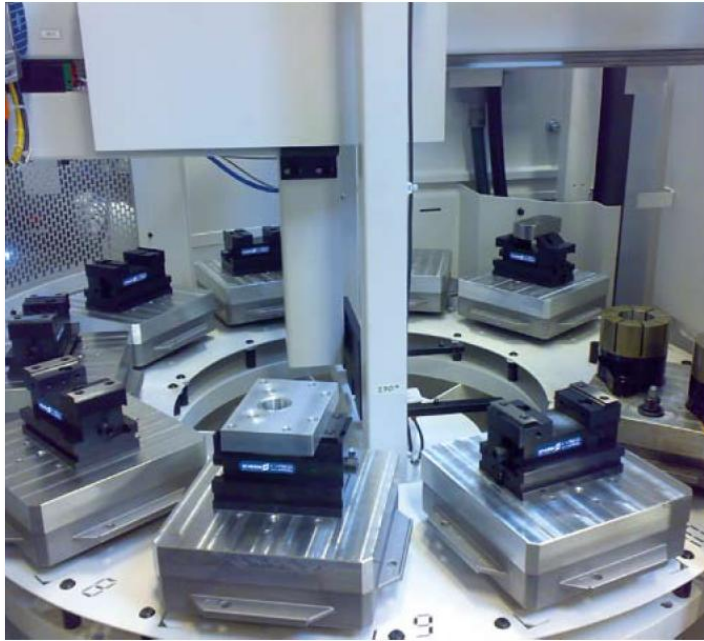
## Zentrischspanner KSK 5-Achs-Version in einer Palette für SCHUNK Werkstückspeicher

### Lieferumfang

- KSK 5A IP-WSP 65 / 100 jeweils ohne Aufsatzbacken
- inkl. 8 Schrauben für Aufsatzbacken
- inkl. 1 Anzugsbolzen VERO-S Typ SPA 40RF
- 2 Stifte

# KONTEC KSK

## Anwendungsbeispiele



KSK 65



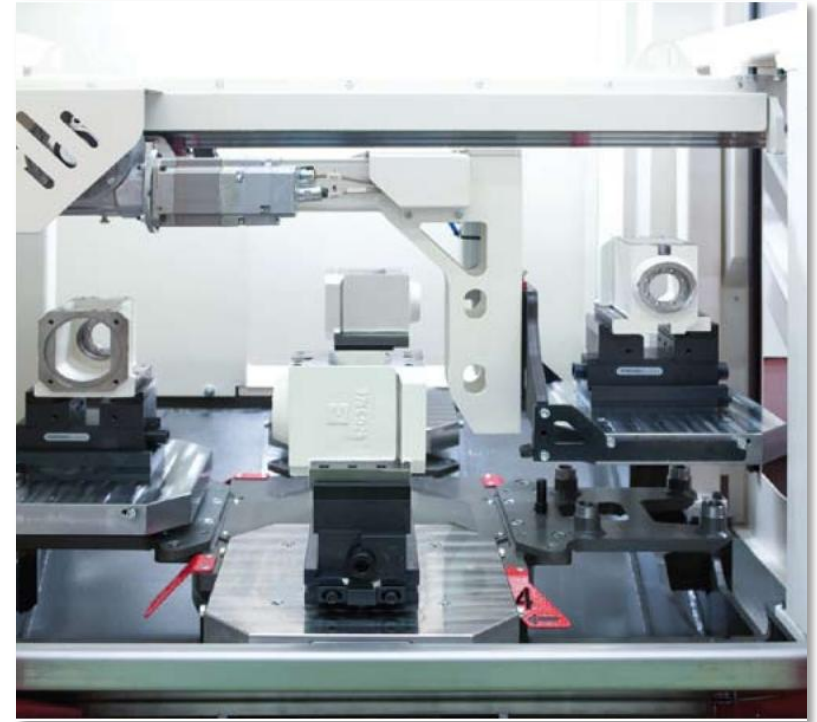
KSK 5A IP 65

# KONTEC KSK

## Anwendungsbeispiele



KSK IP 65



KSK 100

# KONTEC KSK

## Anwendungsbeispiele



KSK 5A 65



KSK 100

Superior Clamping and Gripping



*J. Lehmann*

Jens Lehmann, deutsche Torwartlegende,  
seit 2012 Markenbotschafter des  
Familienunternehmens SCHUNK



[www.schunk.com](http://www.schunk.com)