

ROTA HSA

Ausgleichsfutter

Superior Clamping and Gripping



Produktübersicht

SCHUNK

Greifsysteme

Spanntechnik



Spannbacken



**Stationäre
Spannsysteme**



Drehfutter



**Werkzeughalter
Systeme**



**Hydro-
Dehnspanntechnik**



Handspannfutter



**Kraftspannfutter
mit Backenschneid-
wechselsystem**



**Kraftspann-
futter mit
Durchgangs-
bohrung**



**Kraftspann-
futter ohne
Durchgangs-
bohrung**



**Pneumatische
Vorderend-
futter**



Lünetten



**Schnellwechsel-
systeme**



**Kunden-
spezifische
Lösungen**

ROTA Übersicht

Kundenspezifische Lösungen

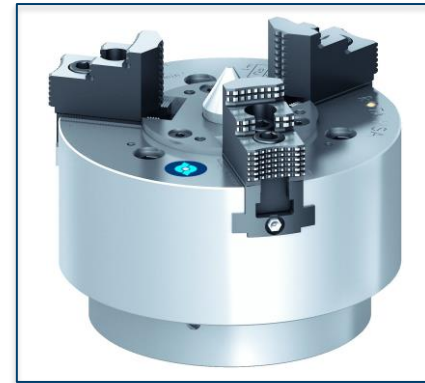
ROTA NCM



ROTA NCM-L



ROTA HSA



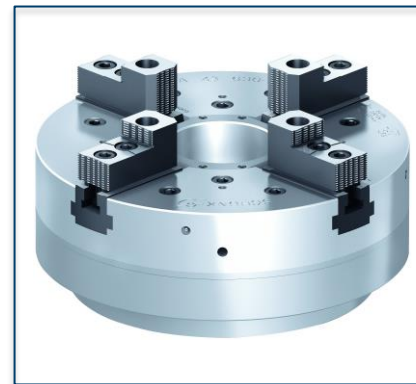
ROTA DFF



ROTA BEV



ROTA 4B

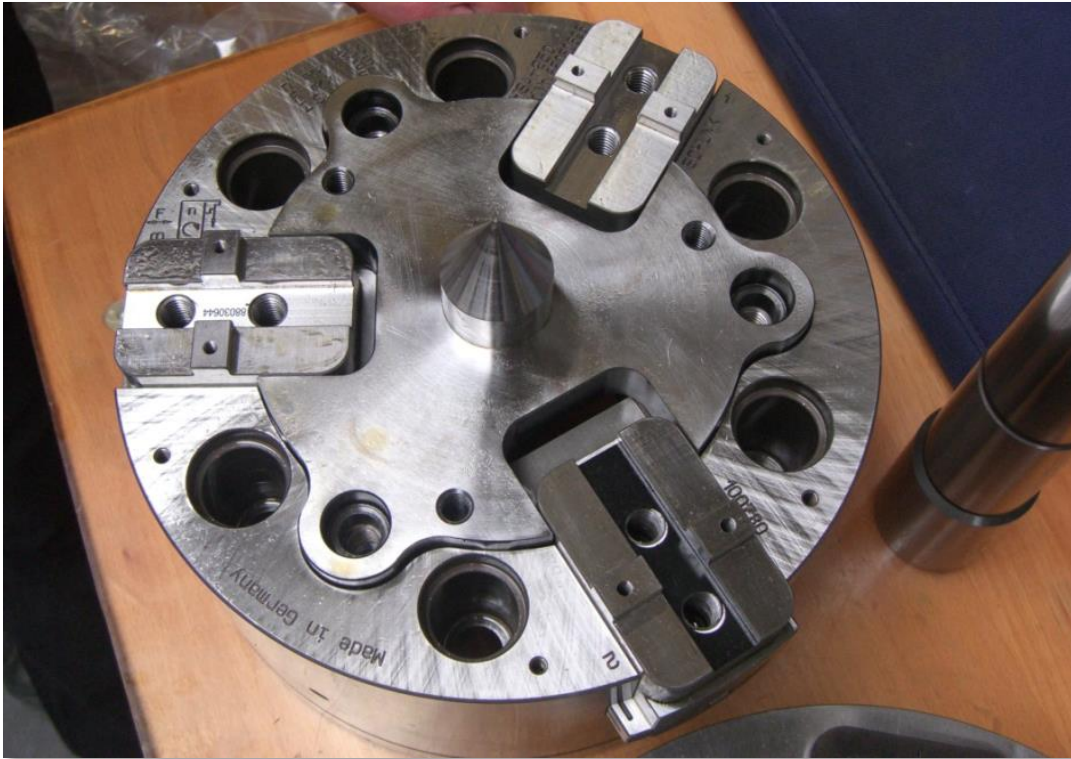


ROTA HSH



ROTA HSA

Anwendungsbeispiel



Spannmittel:

HSA 250

Merkmale/Anwendung:

Werkstück wird zwischen den Spitzen gespannt. Die Drehmomentübertragung erfolgt über die 3 ausgleichend spannenden Spannbacken.

ROTA HSA



- ① Zentrierspitze
- ② Grundbacke mit Spitzverzahnung
- ③ Schwimmender Kolben
- ④ Gehärteter Futterkolben

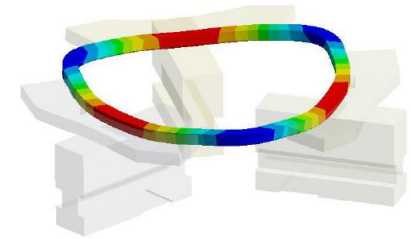
Baureihen ROTA HSA

Technische Daten	Max. Drehzahl [min ⁻¹]	Max. Spannkraft [kN]	Betätigungs- kraft [kN]	Hub/Backe [mm]	Kolbenhub [mm]	Ausgleich im Ø [mm]
ROTA HSA 160	3600	50	25	4.8	18	3
ROTA HSA 200	3200	72	36	5.5	18	4
ROTA HSA 250	3000	110	46	6.5	25	4
ROTA HSA 315	2500	120	50	7.5	25	5
ROTA HSA 400	1800	150	61	9	30	5
ROTA HSA 500	1000	250	125	12	40	8

SCHUNK Dienstleistungen

Engineering

- Auslegung von werkstückspezifischen Spannlösungen
- Entwicklung von Sonderlösungen zusammen mit Kunden
- FEM Analysen bei kritischen Bauteilen



Versuchswesen

- Dauerversuche mit allen Neuentwicklungen
- Verschleißuntersuchungen
- Feldversuche mit Technologiepartnern



Service

- Inbetriebnahme von Kundenlösungen
- Inspektion und Wartung
- Instandsetzung



Superior Clamping and Gripping



© 2021 SCHUNK GmbH & Co. KG
schunk.com