

ROTA DFF

Drehfingerfutter

Superior Clamping and Gripping



Produktübersicht

SCHUNK

Greifsysteme

Spanntechnik



Spannbacken



**Stationäre
Spannsysteme**



Drehfutter



**Werkzeughalter
Systeme**



**Hydro-
Dehnspanntechnik**



Handspannfutter



**Kraftspannfutter
mit Backenschneid-
wechselsystem**



**Kraftspann-
futter mit
Durchgangs-
bohrung**



**Kraftspann-
futter ohne
Durchgangs-
bohrung**



**Pneumatische
Vorderend-
futter**



Lünetten



**Schnellwechsel-
systeme**



**Kunden-
spezifische
Lösungen**

ROTA Übersicht

Kundenspezifische Lösungen

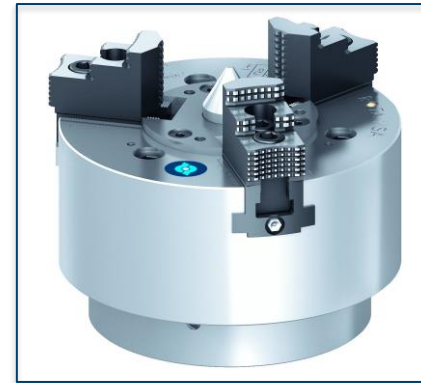
ROTA NCM



ROTA NCM-L



ROTA HSA



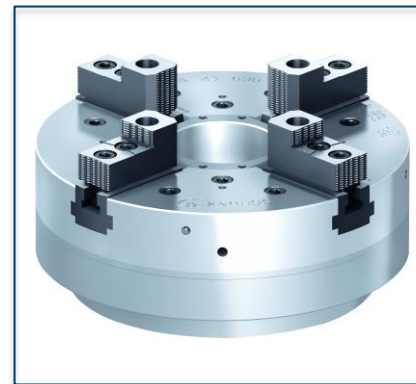
ROTA DFF



ROTA BEV



ROTA 4B

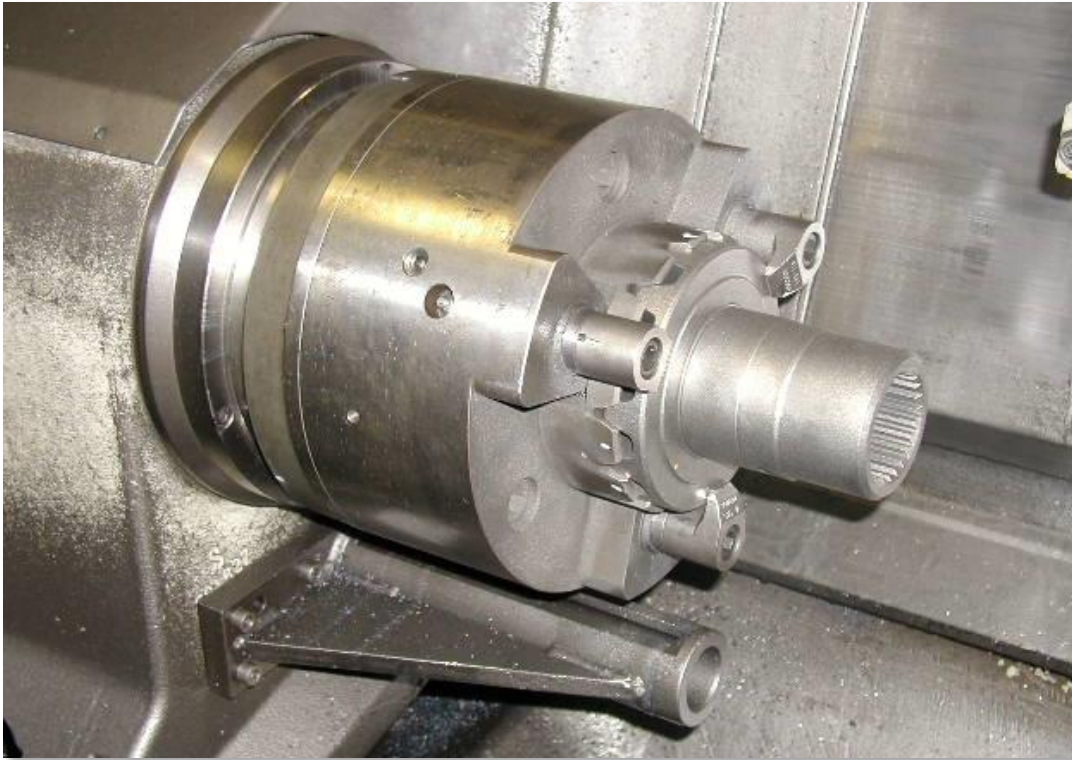


ROTA HSH



ROTA DFF

Anwendungsbeispiel



Spannmittel:

DFF 250.

Merkmale/Anwendung:

Zentrierung und Anschlag des Werkstücks erfolgt über eine negative Verzahnung, die auf das Futtergesicht geschraubt ist.

Das Werkstück wird über einschwenkende Finger axial gespannt.

ROTA DFF



- ① Werkstückzentrierung
- ② Spannfinger
- ③ Gehärteter Futterkolben
- ④ Kolben
- ⑤ Werkstückanlage

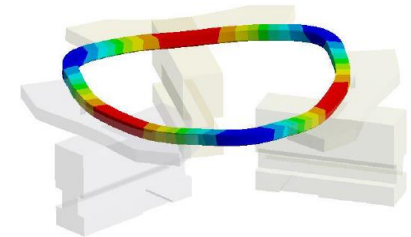
Baureihen ROTA DFF

Technische Daten	Max. Drehzahl [min ⁻¹]	Max. Spannkraft [kN]	Betätigungskraft [kN]	Kolbenhub [mm]
ROTA DFF 140	6000	20	20	26
ROTA DFF 180	1800	15	15	15
ROTA DFF 260	2200	30	30	25
ROTA DFF 400	2200	60	60	25
ROTA DFF 500	2200	30	30	40

SCHUNK Dienstleistungen

Engineering

- Auslegung von werkstückspezifischen Spannlösungen
- Entwicklung von Sonderlösungen zusammen mit Kunden
- FEM Analysen bei kritischen Bauteilen



Versuchswesen

- Dauerversuche mit allen Neuentwicklungen
- Verschleißuntersuchungen
- Feldversuche mit Technologiepartnern



Service

- Inbetriebnahme von Kundenlösungen
- Inspektion und Wartung
- Instandsetzung



Superior Clamping and Gripping



© 2021 SCHUNK GmbH & Co. KG
schunk.com