

ROTA 4B

4-Backen Kraftspannfutter

Superior Clamping and Gripping



Produktübersicht

SCHUNK

Greifsysteme

Spanntechnik



Spannbacken



**Stationäre
Spannsysteme**



Drehfutter



**Werkzeughalter
Systeme**



**Hydro-
Dehnspanntechnik**



Handspannfutter



**Kraftspannfutter
mit Backenschneid-
wechselsystem**



**Kraftspann-
futter mit
Durchgangs-
bohrung**



**Kraftspann-
futter ohne
Durchgangs-
bohrung**



**Pneumatische
Vorderend-
futter**



Lünetten



**Schnellwechsel-
systeme**



**Kunden-
spezifische
Lösungen**

ROTA Übersicht

Kundenspezifische Lösungen

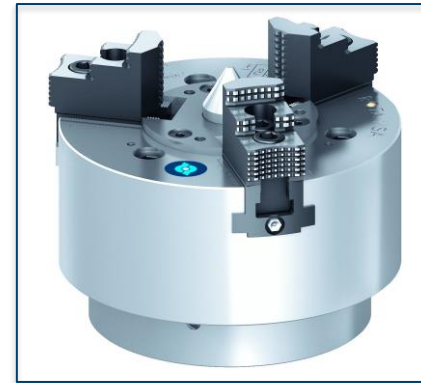
ROTA NCM



ROTA NCM-L



ROTA HSA



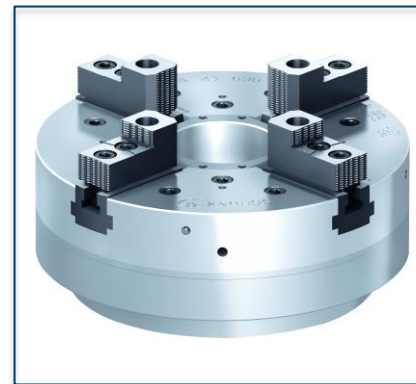
ROTA DFF



ROTA BEV



ROTA 4B

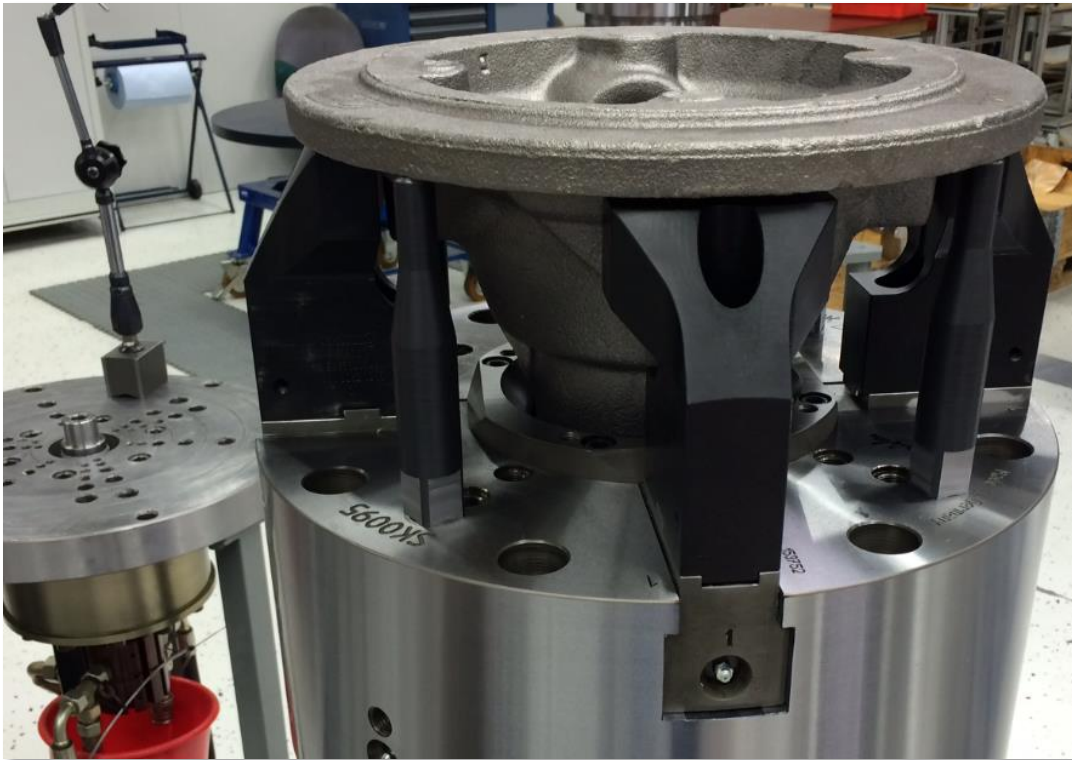


ROTA HSH



ROTA 4B

Anwendungsbeispiel



Spannmittel:

4-Backenfutter D 400 (2+2).

Merkmale/Anwendung:

2+2 Funktionsprinzip:

Backenpaar I ($0^\circ + 180^\circ$) und
Backenpaar II ($90^\circ + 270^\circ$) spannen
das Werkstück zentrisch.

Backenpaar I zu II sind über
Ausgleich verbunden.

Bauteil: Getriebegehäuse.

ROTA 4B



- ① Gehärteter Futterkörper
- ② Grundbacke gehärtet
- ③ Schutzbüchse
- ④ Grundbacke mit Spitzverzahnung

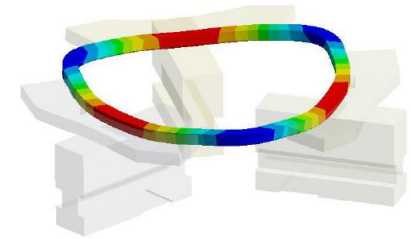
Baureihen ROTA 4B

Technische Daten	Max. Drehzahl [min ⁻¹]	Max. Spannkraft [kN]	Betätigungskraft [kN]	Hub/Backe [mm]	Kolbenhub [mm]
ROTA 4B 250	3000	137	57	5.3	20
ROTA 4B 315	2400	150	62	5.3	25
ROTA 4B 400	1800	187	77	8	30
ROTA 4B 500	1500	200	75	8	30
ROTA 4B 630	1000	200	84	11.2	42
ROTA 4B 800	800	370	120	11.2	42

SCHUNK Dienstleistungen

Engineering

- Auslegung von werkstückspezifischen Spannlösungen
- Entwicklung von Sonderlösungen zusammen mit Kunden
- FEM Analysen bei kritischen Bauteilen



Versuchswesen

- Dauerversuche mit allen Neuentwicklungen
- Verschleißuntersuchungen
- Feldversuche mit Technologiepartnern



Service

- Inbetriebnahme von Kundenlösungen
- Inspektion und Wartung
- Instandsetzung



Superior Clamping and Gripping



© 2021 SCHUNK GmbH & Co. KG
schunk.com