



ROTA HSH

Hebelfutter

Superior Clamping and Gripping



Produktübersicht

SCHUNK

Greifsysteme

Spanntechnik



Spannbacken



**Stationäre
Spannsysteme**



Drehfutter



**Werkzeughalter
Systeme**



**Hydro-
Dehnspanntechnik**



Handspannfutter



**Kraftspannfutter
mit Backenschneid-
wechselsystem**



**Kraftspann-
futter mit
Durchgangs-
bohrung**



**Kraftspann-
futter ohne
Durchgangs-
bohrung**



**Pneumatische
Vorderend-
futter**



Lünetten



**Schnellwechsel-
systeme**



**Kunden-
spezifische
Lösungen**

ROTA Übersicht

Kundenspezifische Lösungen

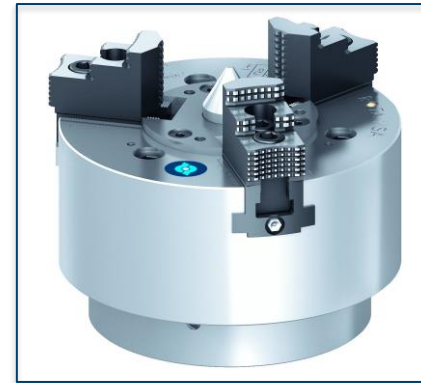
ROTA NCM



ROTA NCM-L



ROTA HSA



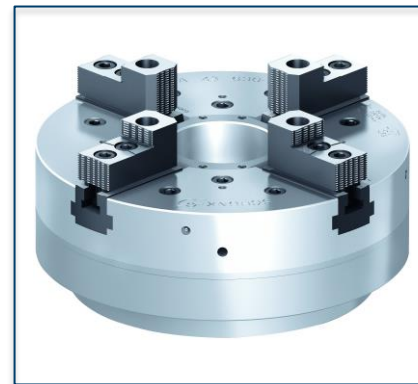
ROTA DFF



ROTA BEV



ROTA 4B



ROTA HSH



ROTA HSH

Anwendungsbeispiel



Spannmittel:

HSH 350

Merkmale/Anwendung:

Hebelfutter mit größtem Hub bei kleinstem Futterdurchmesser.

z.B. HSH 350 (Außen- \varnothing 350) mit 30 mm Hub/Backe.

Bauteil: Bohrkopf.

ROTA HSH



- ① Gehärteter Futterkörper
- ② Grundbacke mit langer Führung
- ③ Grundbacke mit Spitzverzahnung
- ④ Winkelhebel zur Kraftübertragung
- ⑤ Kolben

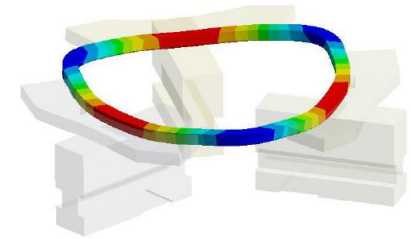
Baureihen ROTA HSH

Technische Daten	Max. Drehzahl [min ⁻¹]	Max. Spannkraft [kN]	Betätigungskraft [kN]	Hub/Backe [mm]	Kolbenhub [mm]
ROTA HSH 120	5500	25	18	9.5	16
ROTA HSH 140	4000	25	20	9.5	21
ROTA HSH 280	2000	50	76	20	19
ROTA HSH 315	2800	76	58	23	32
ROTA HSH 350	2000	70	80	30	35

SCHUNK Dienstleistungen

Engineering

- Auslegung von werkstückspezifischen Spannlösungen
- Entwicklung von Sonderlösungen zusammen mit Kunden
- FEM Analysen bei kritischen Bauteilen



Versuchswesen

- Dauerversuche mit allen Neuentwicklungen
- Verschleißuntersuchungen
- Feldversuche mit Technologiepartnern



Service

- Inbetriebnahme von Kundenlösungen
- Inspektion und Wartung
- Instandsetzung



Superior Clamping and Gripping



© 2021 SCHUNK GmbH & Co. KG
schunk.com