

30 Years

SCHUNK

Grippers  
1983 - 2013



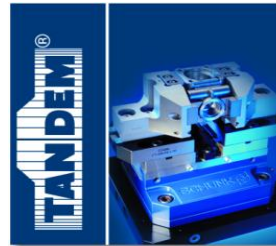
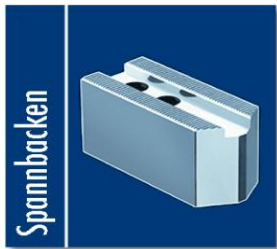
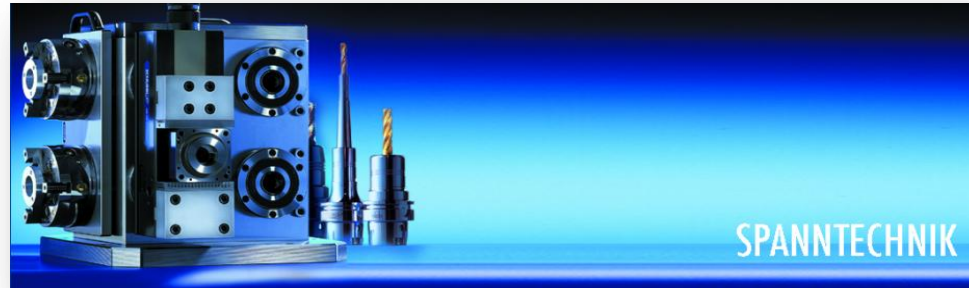
# KONTEC KSM

Mehrfachspanner

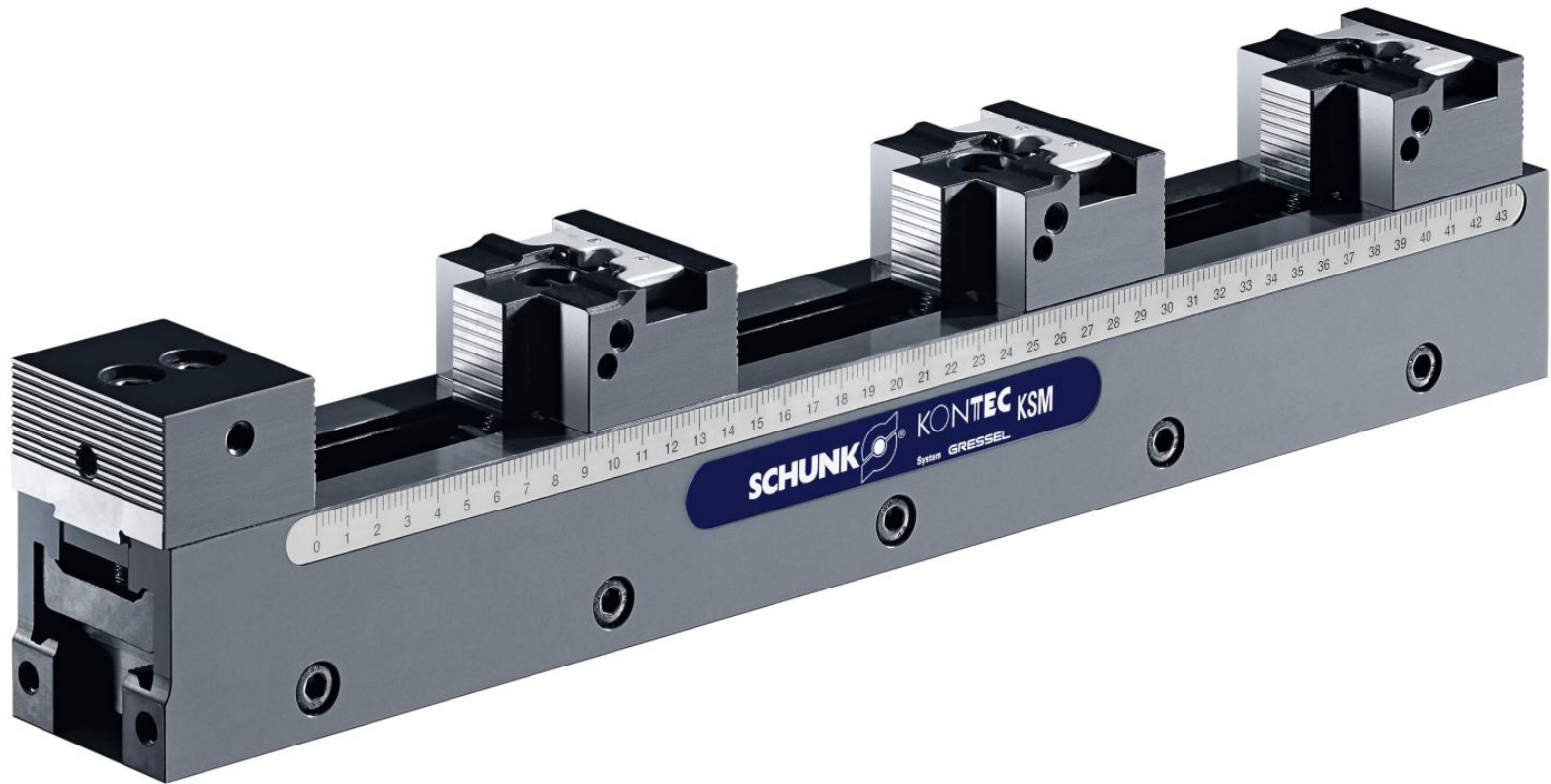
Superior Clamping and Gripping

SCHUNK ®

# KONTEC KSM



# KONTEC KSM



## Mehrfachspanner KSM – Mehrfachspannung auf engstem Raum

### Eigenschaften

- zwei Baugrößen: Backenbreite 65 und 90 mm in jeweils fünf bzw. vier Standardlängen
- mehrere Spannschienen können miteinander kombiniert werden
- Backen-Schnellverstellung durch vertikal angeordnete Indexverzahnung
- Spannbacken mit integriertem Niederzugeffekt
- Spannkraft bis 25 kN (beim Spannen von mehreren Werkstücken)
- Spannkraft bis 50 kN (beim Spannen von einem Werkstück)
- umfangreiches Spannbackenprogramm

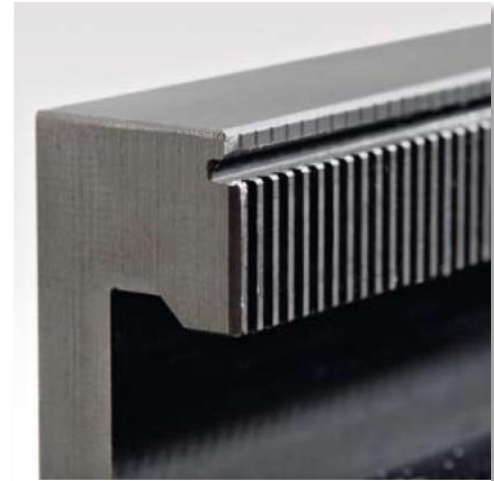
## Technische Highlights

### Vertikale Verzahnung

- mit einzigartigen Vorteilen auf der Innenseite der Seitenschienen
- Werkstückauflage auf glatter Oberfläche
- geringer Reinigungsaufwand
- Schutz vor Beschädigung und Verschleiß

### Ergonomische Verstellbacken

- Griffleiste mit „click in“ –Halterung
- Spannbacken mit Niederzug
- Spannbacken mit Grip-Profil
- Spiegelnde Spannung möglich durch Wenden des Indexsteines
- Kompatibel zu allen Spannschienen



## Technische Highlights

### Platten- und Großteilspannung

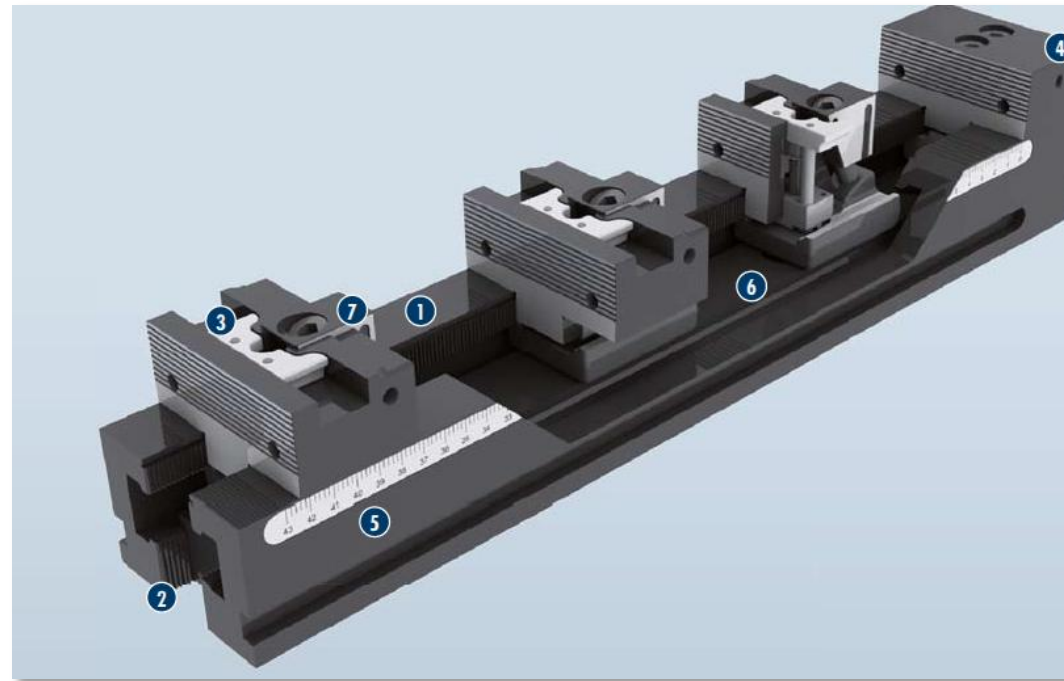
- erhöhte Spannkräfte bis 50 kN bei Einzelspannung
- Baukastensystem ermöglicht Abdeckung großer Spannbereiche
- bessere bzw. volle Ausnutzung des Maschinentisches
- schnelles Umrüsten
- Spannschienen verlängerbar durch übergreifende Indexierung



# KONTEC KSM



1. Aufspannfläche ohne Verzahnung
2. Vertikale Verzahnung
3. Verstellbacke
4. Backe fest
5. Spannschiene
6. Aufspannen
7. modulares System



# KOTNEC KSM



## Funktion

Die beweglichen Spannbacken könnten mittels der Backen-Schnellverstellung beliebig positioniert werden. Gespannt wird mit der Verstellbacke über ein geschlossenes Keilhakensystem, das einen Niederzug des Werkstückes bewirkt. Als Werkstückanschlag dient die Rückseite der Verstellbacke sowie die feste Backe.

## Baukasten



KSM Basisset 65 mm



KSM Basisset 90 mm

# KONTEC KSM



**Basisschiene KSM 65**

**Lieferumfang**

Basisschienen mit Präzisionsverzahnung



**Basisschiene KSM 90**

**Lieferumfang**

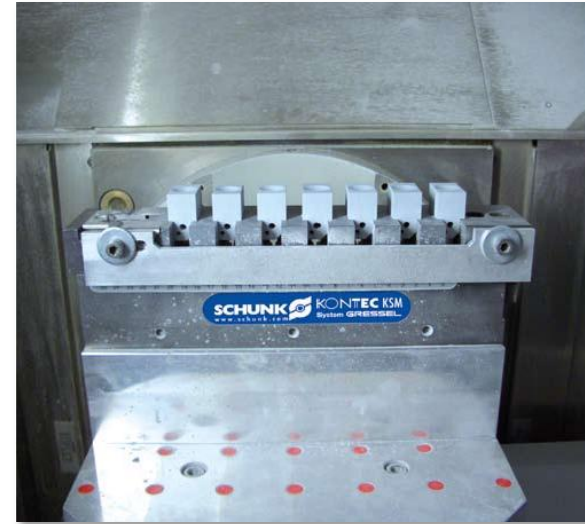
Basisschienen mit Präzisionsverzahnung

## Anwendungsbeispiele



### KSM 90-650

Große Werkstücke in vielerlei Varianten werden in drei KSM vollkommen flexibel gespannt. Die Raster-Schnellverstellung ermöglicht das schnelle Umrüsten der Spanner auf unterschiedliche Plattengrößen. Das große Standard-Backenprogramm bietet vielerlei Spannmöglichkeiten.



### KSM 65-320

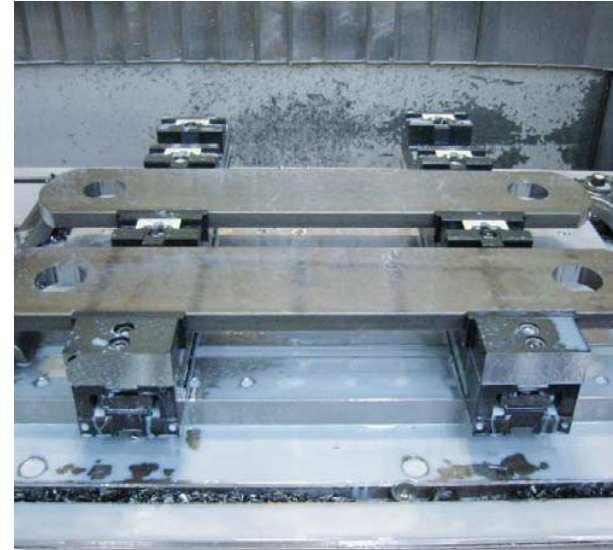
Insgesamt sieben kleine Werkstücke werden in dieser Spannleiste gespannt. KSM ermöglicht eine hohe Teiledichte, vor allem bei der Rohteilspannung.

## Anwendungsbeispiele



### KSM 90-650 doppel

Bei dieser Aufspannung sind immer 2 Stück KSM hintereinander verbaut. Die Spannlänge erhöht sich so auf fast 1500 mm. Platten verschiedener Größe können so schnell und einfach aufgespannt werden. Die gesamte Größe des Maschinentisches wird so optimal ausgenutzt.



### KSM 90-500

Ob als Einfach-, Doppel- oder Mehrfachspannsystem. KSM ist in unterschiedlichen Längen verfügbar und passt sich so optimal an den vorhandenen Maschinentisch an, es wird kein Platz verschenkt.

# KONTEC KSM

## Anwendungsbeispiele



### KSM 90-500

Auf einem Aufspannturm mit Palettengröße 400 mm sind vier KSM-Aufspannleisten aufgebaut.



### KSM 65-500

Auf einem Aufspannturm mit spezieller Geometrie sind 5 Aufspannleisten montiert. Es können so bis zu 20 Werkstücke beladen und nacheinander bearbeitet werden.

Superior Clamping and Gripping



*J. Lehmann*

Jens Lehmann, deutsche Torwartlegende,  
seit 2012 Markenbotschafter des  
Familienunternehmens SCHUNK



[www.schunk.com](http://www.schunk.com)