

Superior Clamping and Gripping

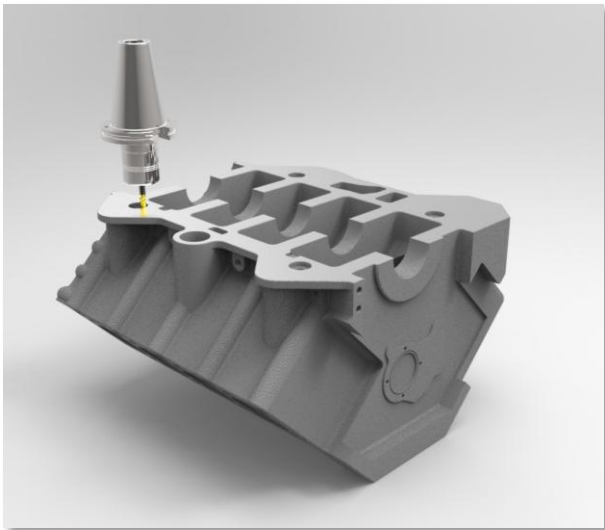


Werkstückdirektspannung

VERO-S Nullpunktspanntechnik

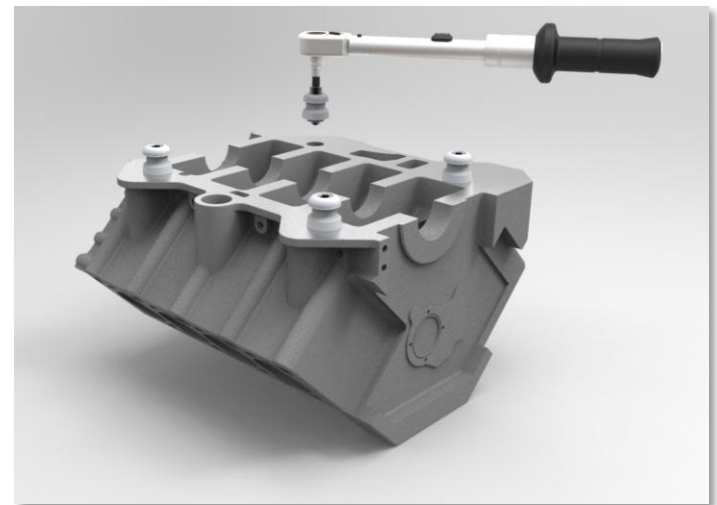
SCHUNK VERO-S Nullpunktspanntechnik

Direktspannung – komplexe Werkstücke einfach und sicher spannen



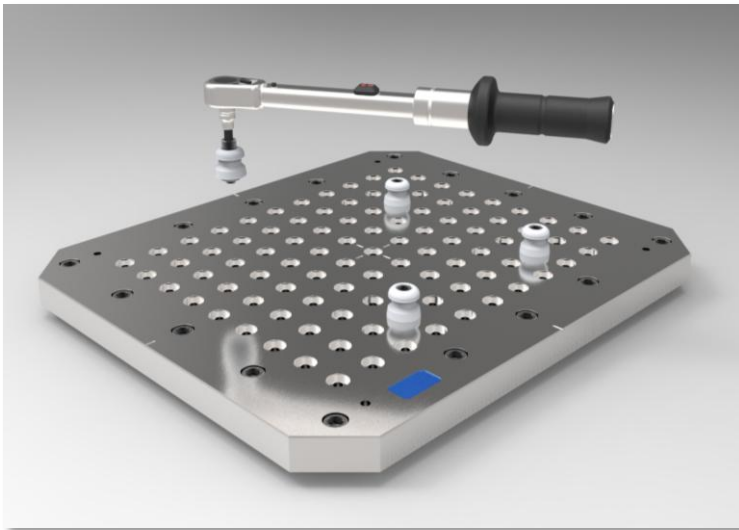
1. Vorbereitung Werkstück: Passsitz und Gewindebohrung für den Spannbolzen einbringen.

2. VERO-S NSE Spannbolzen in das zu bearbeitende Werkstück montieren.



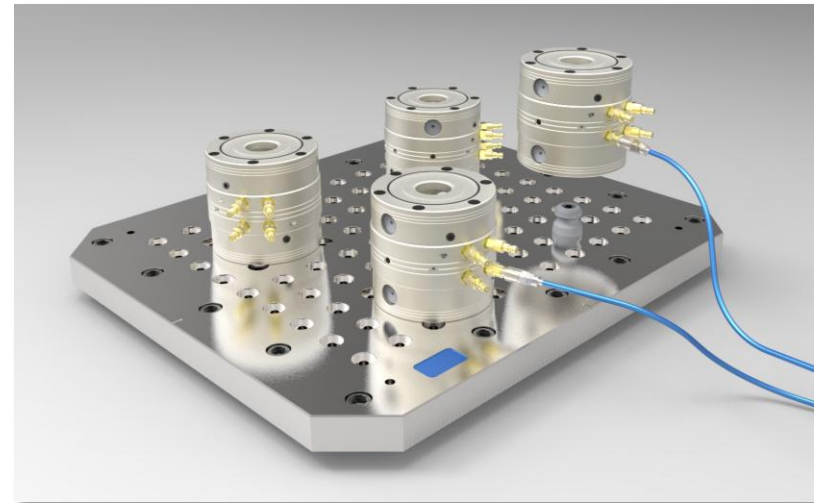
SCHUNK VERO-S Nullpunktspanntechnik

Direktspannung – komplexe Werkstücke einfach und sicher spannen



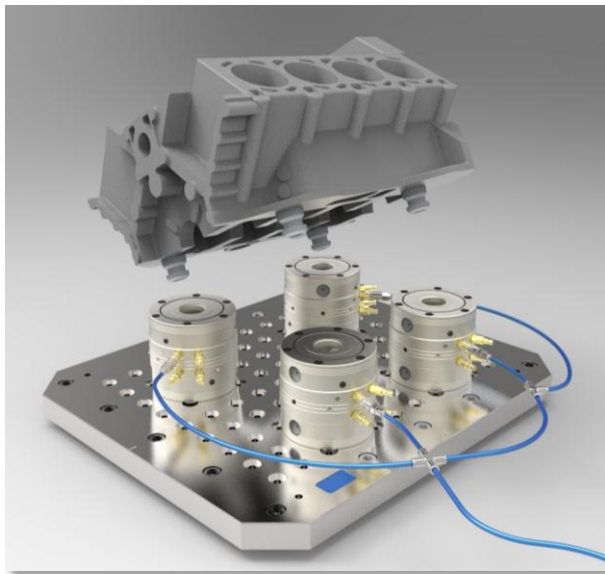
3. VERO-S NSE Spannbolzen in die Werkstückdirektspannstation einschrauben (nur Spannbolzen Typ A verwenden).

4. Werkstückdirektspannmodule auf der Werkstückspannstation fixieren.



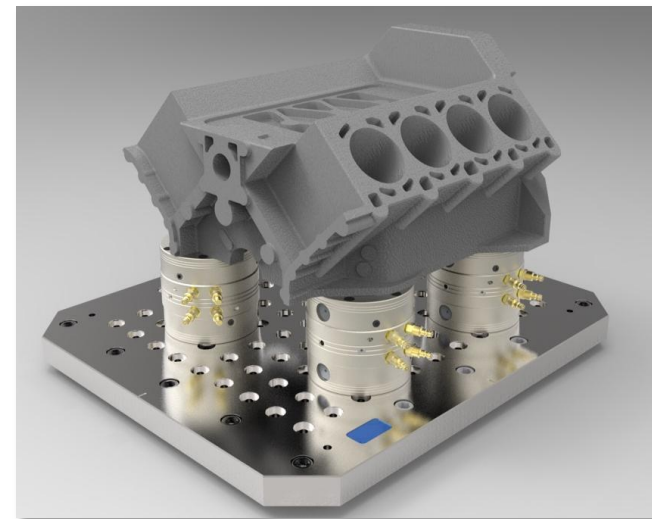
SCHUNK VERO-S Nullpunktspanntechnik

Direktspannung – komplexe Werkstücke einfach und sicher spannen



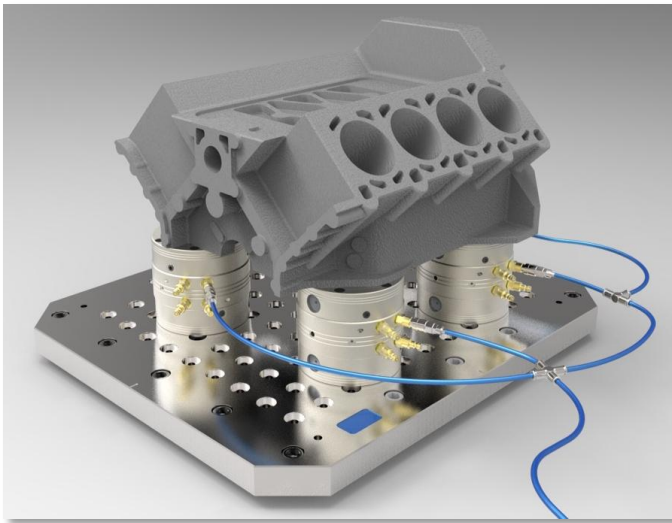
6. Luftzuführungen entfernen, Module spannen über Federkraft.

5. Module an der Spannseite für das Werkstück öffnen und das Werkstück auf den direkt fixierten Spannmodulen einlegen



SCHUNK VERO-S Nullpunktspanntechnik

Direktspannung – komplexe Werkstücke einfach und sicher spannen



8. Das Werkstück kann jetzt in einer Aufspannung bearbeitet werden.

7. Um höhere Zerspanungsparameter zu erreichen, empfiehlt es sich, die Einzugskraft durch die Turbofunktionen zu erhöhen.



SCHUNK VERO-S Nullpunktspanntechnik

Werkstückdirektspannung - Anwendungen



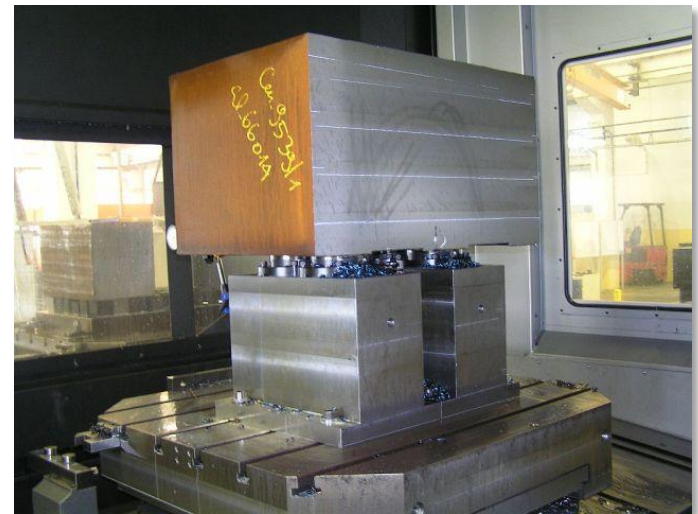
Vorher:

Aufwendige Spannung mit herkömmlichen Spannplatten. Spindelzugänglichkeit nur von einer Seite

Nachher:

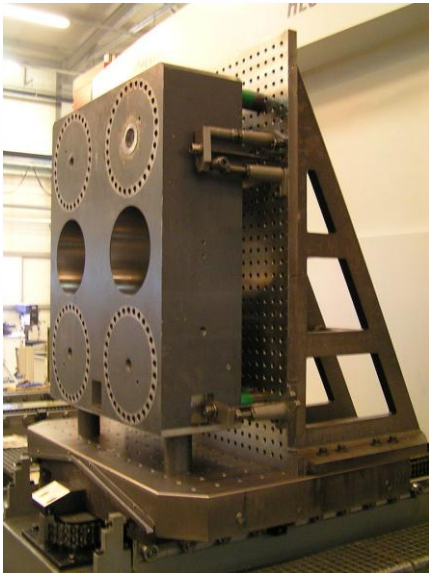
Werkstückdirektspannung mit SCHUNK VERO-S einfach und sicher gespannt.

Spindelzugänglichkeit von fünf Seiten.



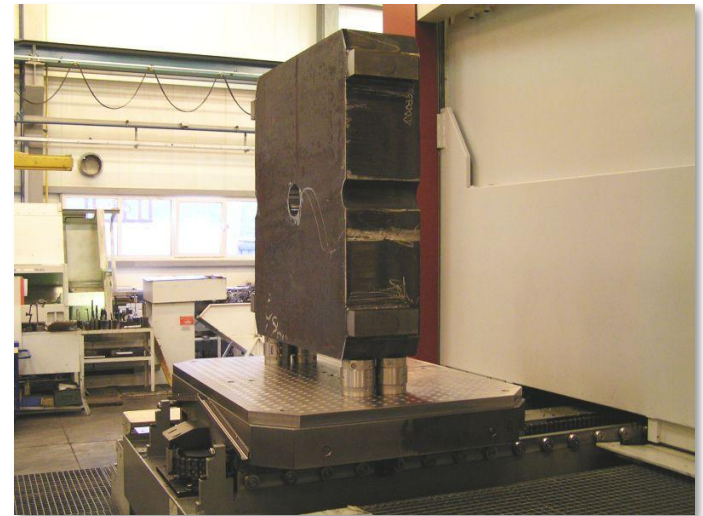
SCHUNK VERO-S Nullpunktspanntechnik

Werkstückdirektspannung - Anwendungen



Nachher:
Werkstückdirektspannung mit SCHUNK VERO-S
einfach und sicher gespannt.
Spindelzugänglichkeit von fünf Seiten.

Vorher:
Spannung mit Spannpratzen am Winkel.
Spindelzugänglichkeit nur von einer Seite



SCHUNK VERO-S Nullpunktspanntechnik

Werkstückdirektspannung - Anwendungen



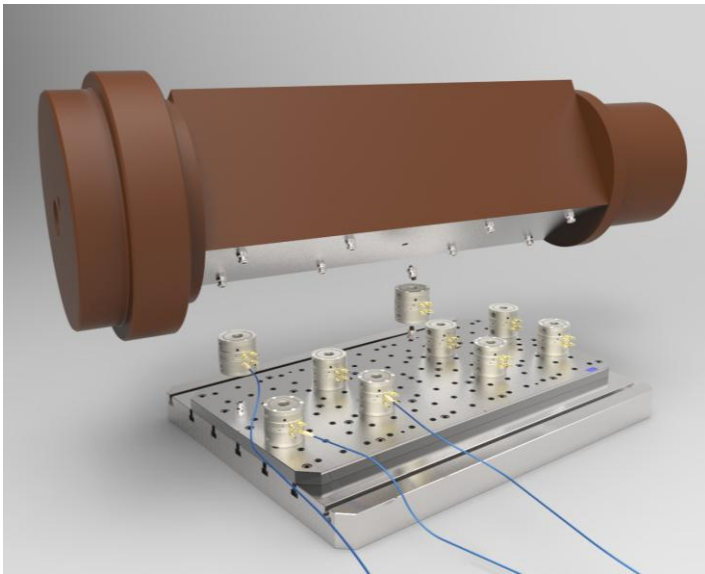
Auch für größere Bauteile....

...und schwerere Zerspanung geeignet



SCHUNK VERO-S Nullpunktspanntechnik

Werkstückdirektspannung - Anwendungen



„Echte“ - von Anwendern bestätigte Vorteile:

- Rüstzeitreduzierung von mehr als 70%
- sichere Spannung durch höchste Einzugskräfte
- Wiederholgenauer Nullpunkt
- Optimale Werkstückzugänglichkeit
- Wechsellvorgang einfach und bedienerfreundlich
- Dokumentierbarer Spannvorgang

Superior Clamping and Gripping



www.schunk.com