

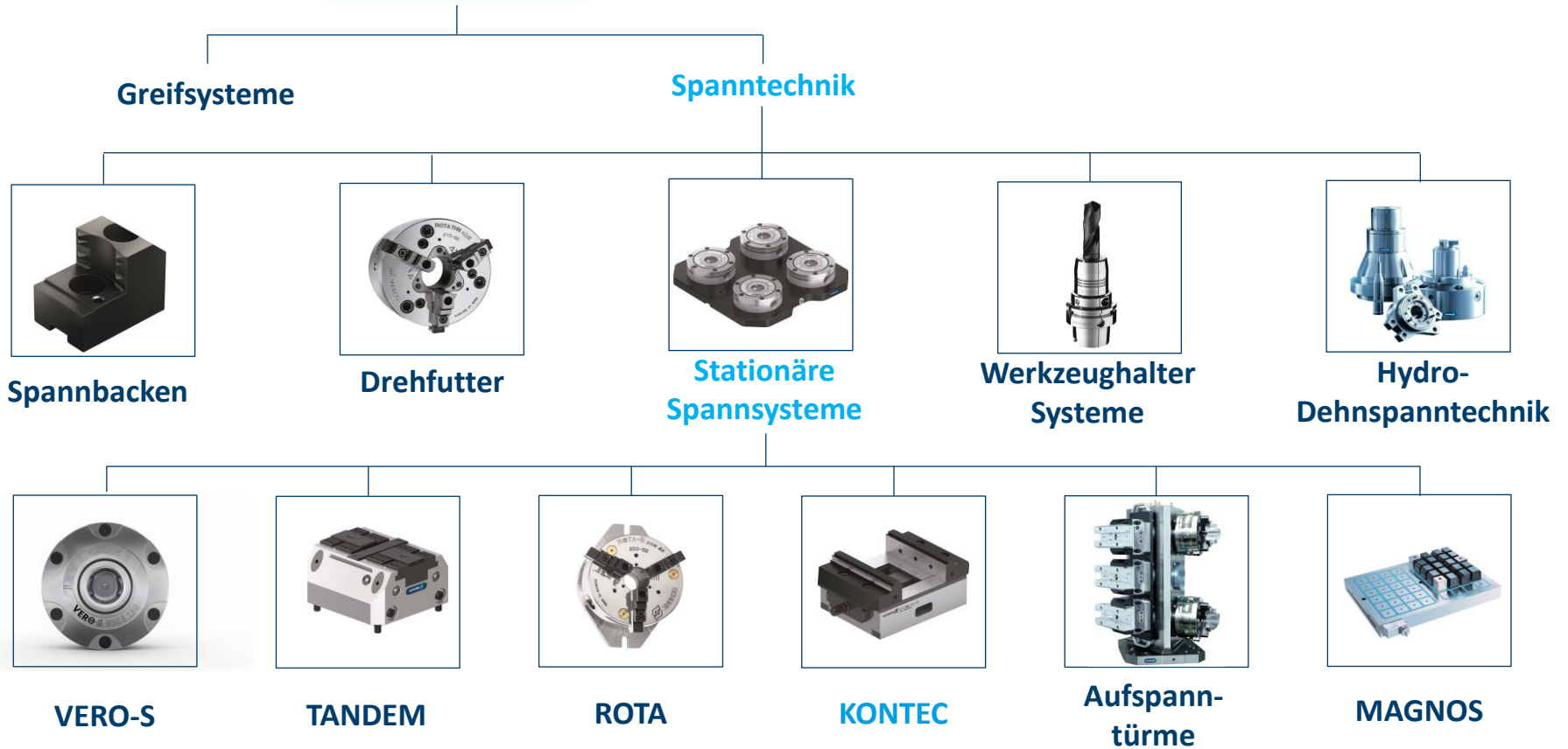
KONTEC KSC2

Zentrischspanner mit Backenschnellwechselsystem

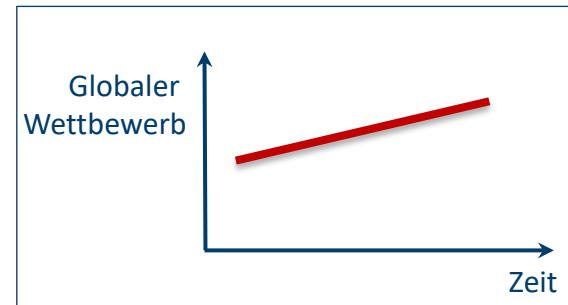
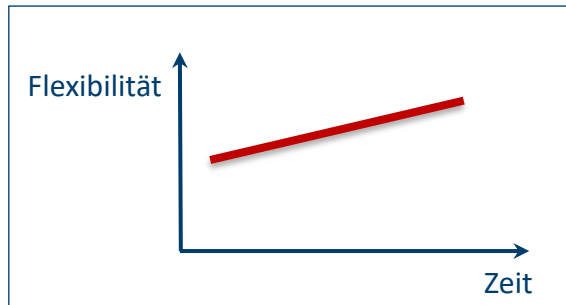
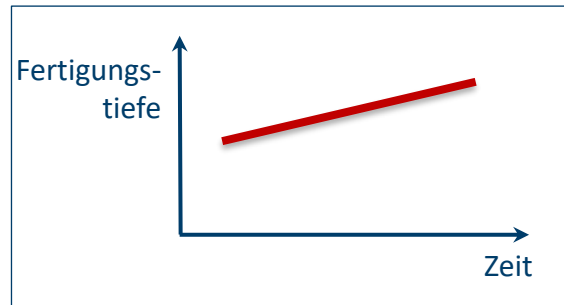
Superior Clamping and Gripping



Produktübersicht



Ausgangssituation

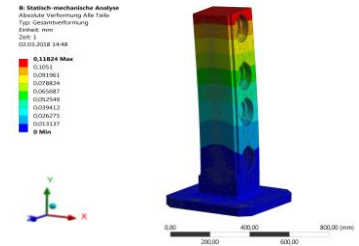


**Zunehmende Bedeutung
der Werkstückspannung**

SCHUNK Dienstleistungen

Engineering

- Auslegung von Sonderplatten passend auf das jeweilige Fertigungssystem
- Entwicklung von Sonderlösungen zusammen mit Kunden
- FEM Analysen bei kritischen Bauteilen



Versuchswesen

- Dauerversuche mit allen Neuentwicklungen
- Verschleißuntersuchungen
- Genauigkeitsmessungen






Service

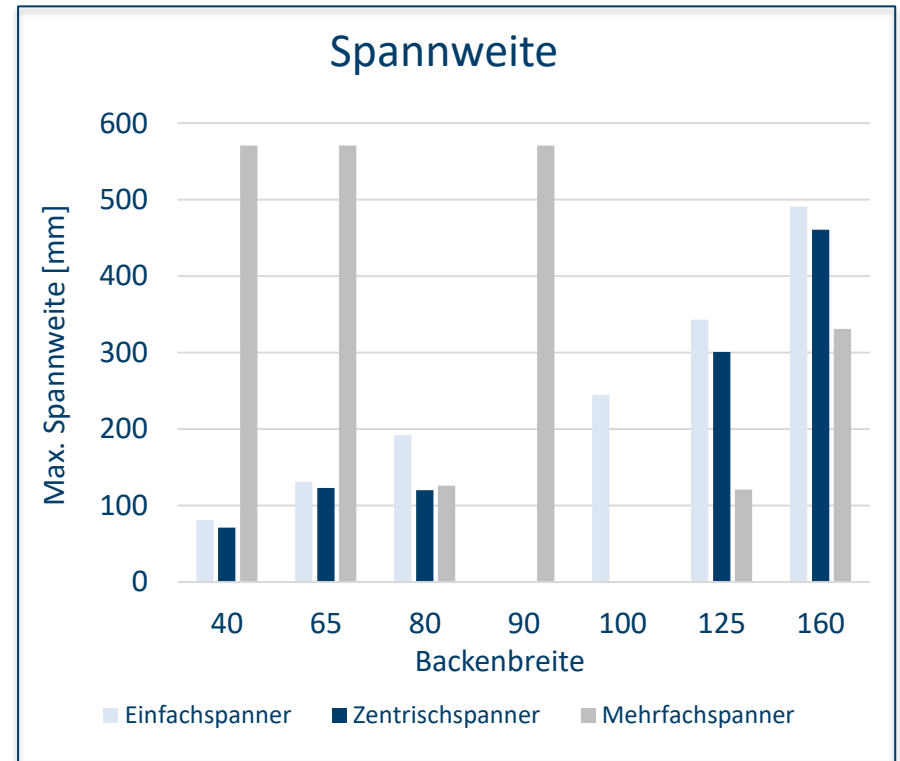
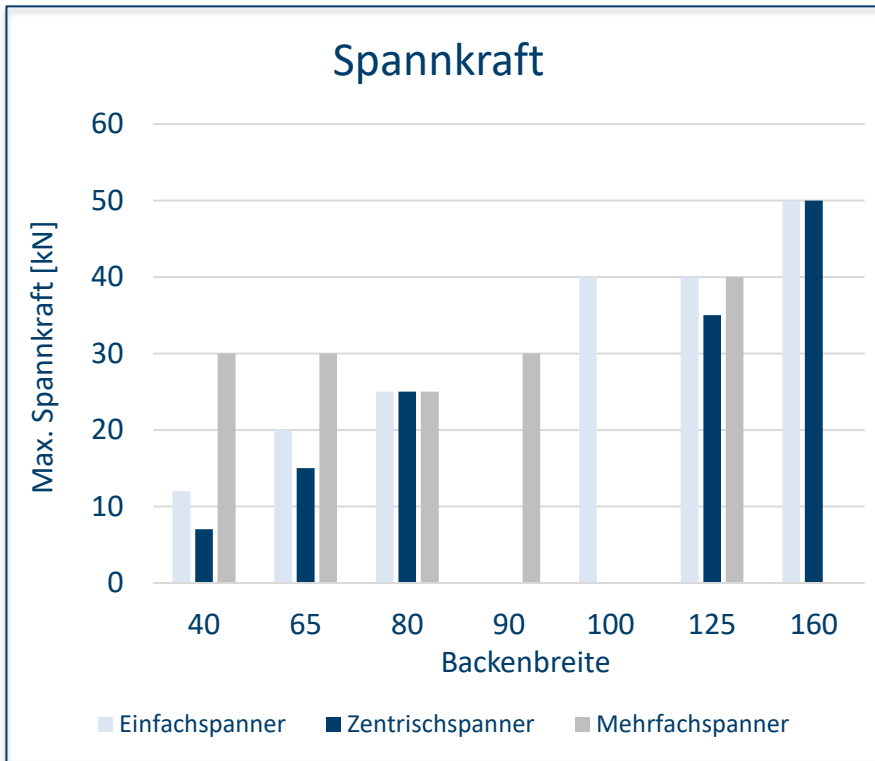
- Inbetriebnahme von Kundenlösungen
- Inspektion und Wartung
- Instandsetzung



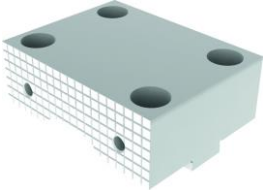
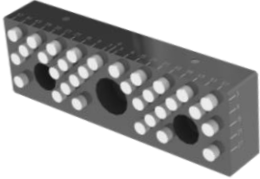
KONTEC Portfolio

Einfachspanner	Zentrischspanner	Mehrfachspanner
		
<ul style="list-style-type: none"> • Spannung gegen eine feste Backe • Feste Backe dient als Referenz • Hohe Wiederholgenauigkeit • Besonders geeignet für Werkstücke mit Bemaßung von der Seite 	<ul style="list-style-type: none"> • Symmetrisches Spannen • Werkstück-Nullpunkt liegt immer mittig • Sehr gute Zugänglichkeit für 5-Achs fräsen • Besonders geeignet für Werkstücke mit Bemaßung aus der Mitte 	<ul style="list-style-type: none"> • Spannen von mehreren kleinen oder sehr großen Werkstücken • Multifunktionell einsetzbar • Verkürzen der Rüstzeiten • Optimale Ausnutzung des Maschinentischs

KONTEC Portfolio



Schnelle Adaption an neue Spannaufgaben

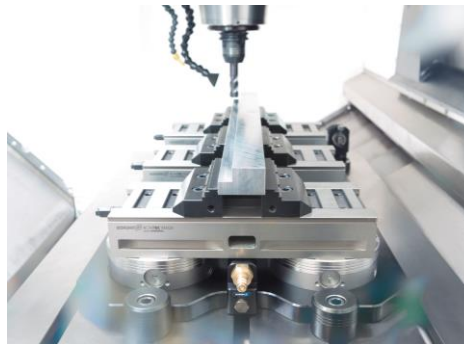
Systembacken			
Standard Wendebacke	Wendebacke, grip -grip	Vergrößerte Spannweite -VS	Alu Backe AL
			
Adapter- und Pendelplatte -R	5-Achs Standardbacke -5A / -5A-VS	6fach Backe -6B	Wendebacke grip, Mittelbacke glatt -ST
			
Spannbacken			
Spannbacke mit Positionierstiften	Federblatt-Niederzugbacke	Prismabacke	Stufenbacke, grip
			

KONTEC Übersicht

Einfachspanner



Zentrischspanner

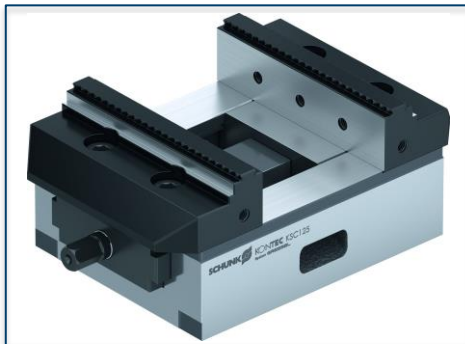


Mehrfachspanner



KONTEC Zentrischspanner

KSC
Basisspanner

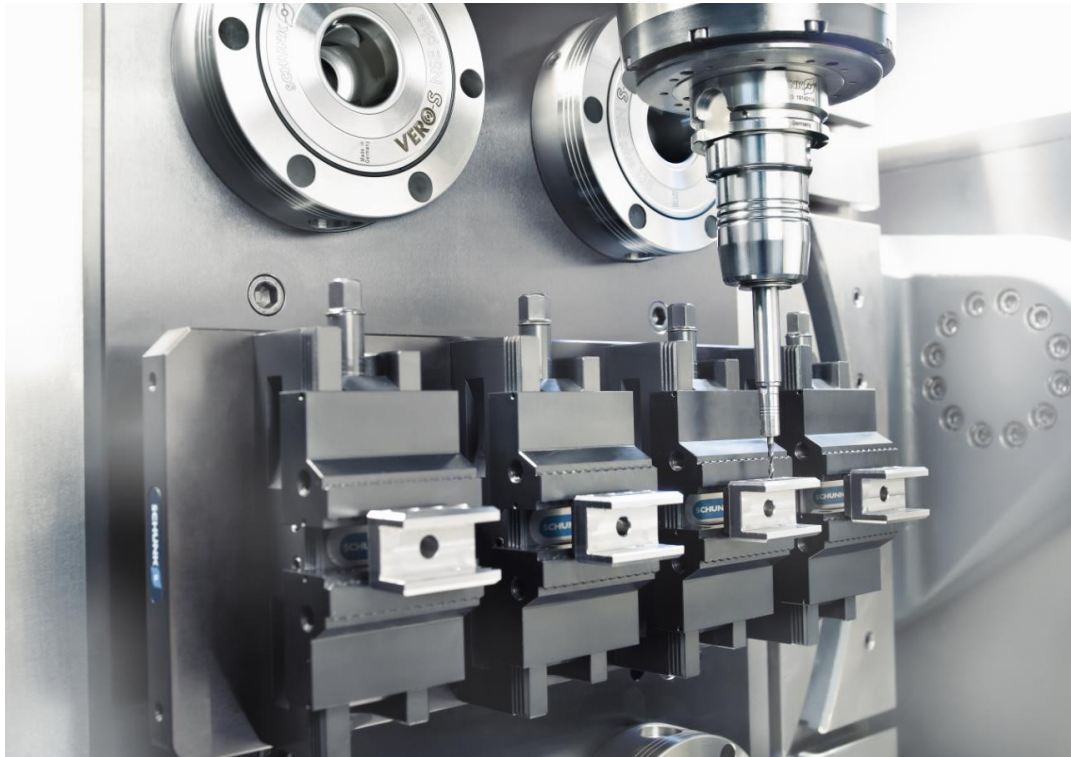


KSC2
Kleinteilespanner

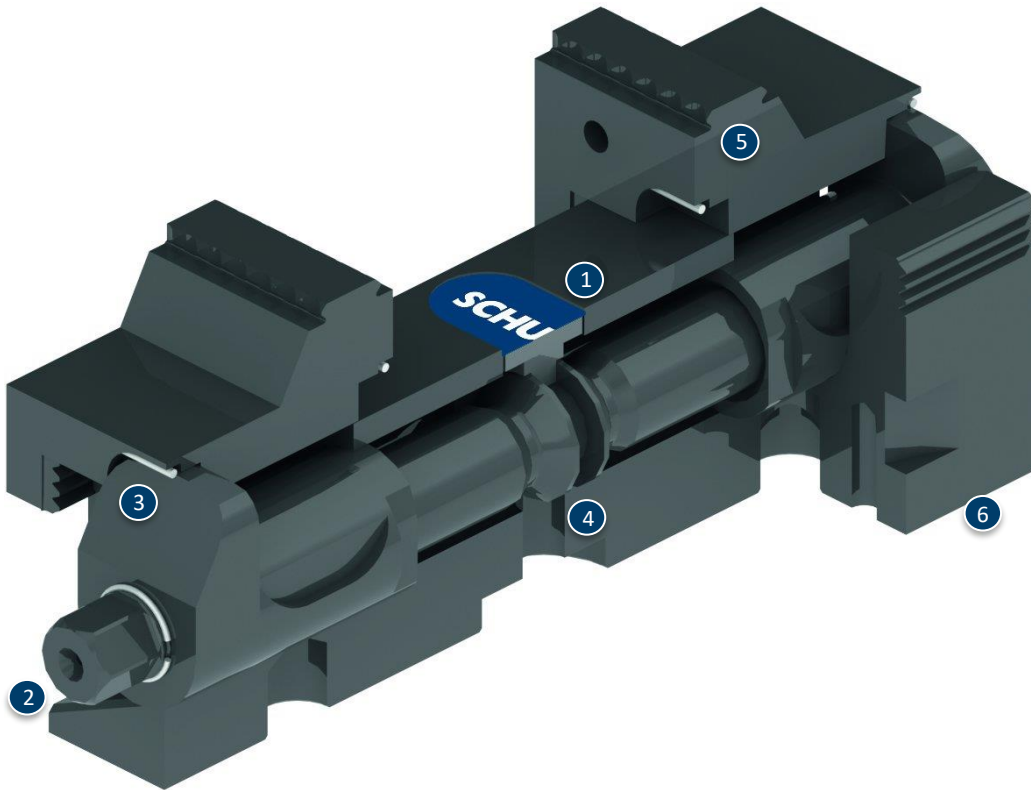


KONTEC KSC2

Anwendungsbeispiel



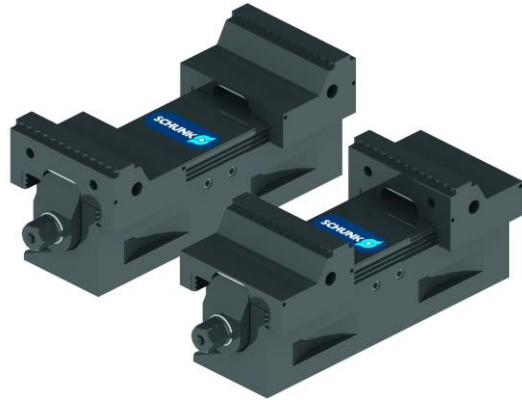
KONTEC KSC2



- ① Komplett gekapselt
- ② Betätigung mit Sechskant-Anschluss
- ③ Backenschnellwechsel
- ④ Zentrumseinstellung
- ⑤ 1. + 2. Seiten-Bearbeitung
- ⑥ Kompakte Ausführung

KONTEC KSC2

KSC2 grip



KSC2 Präzision



Baureihen KONTEC KSC2

Technische Daten	KSC2 40* ¹	KSC2 65* ²
Backenbreite [mm]	40	65
Spannkraft [kN]	7	15
Max. Drehmoment [Nm]	20	50

*¹ Zusätzlich erhältlich in den Ausführungen grip und mini

*² Zusätzlich erhältlich in der Ausführung grip

Superior Clamping and Gripping



© 2021 SCHUNK GmbH & Co. KG
schunk.com