



Superior Clamping and Gripping

TANDEM KSP plus BWM

Stationäre Spannsysteme

TANDEM KSP plus BWM

Bewährte Bärenkräfte

Die bewährte TANDEM KSP plus – Baureihe erreicht Spannkräfte bis zu 55 kN. Eine geringe Backenaufbäumung sorgt dabei für maximale Spannwiederholgenauigkeit und präzise Ergebnisse.

Schneller Backenwechsel in jeder Lage

Um die leistungsfähigen Kraftspannblöcke noch schneller und flexibler zu machen, wurde das Backenschnellwechselsystem BWM entwickelt. In nicht einmal einer halben Minute sind die Backen der Kraftpakete mit dem neuen Rüstzeitenturbo gewechselt – und das in jeder Einbaulage.

Das BWM ist für alle Spanner der neuen Generation TANDEM plus ab Baugröße 100 lieferbar. Die entsprechenden Aufsatzbacken können direkt aus dem SCHUNK-Standardprogramm ausgewählt oder lösungsspezifisch an die Spannaufgabe angepasst werden.

TANDEM KSP plus BWM



TANDEM KSP plus BWM

Produkteigenschaften

- Backenwechsel in weniger als 30 Sekunden
- Backenwechselgenauigkeit 0,02 mm
- standardisiertes Aufsatzbackenprogramm erhältlich
- Wechselmechanismus allseitig zugänglich
- keine zusätzliche Störkontur am Kraftspannblock
- einfachste Handhabung
- unempfindlich gegen Verschmutzung - wartungsarm





Superior Clamping and Gripping

TANDEM KSP plus mit Backenabfrage

Stationäre Spannsysteme

TANDEM KSP plus mit Backenabfrage

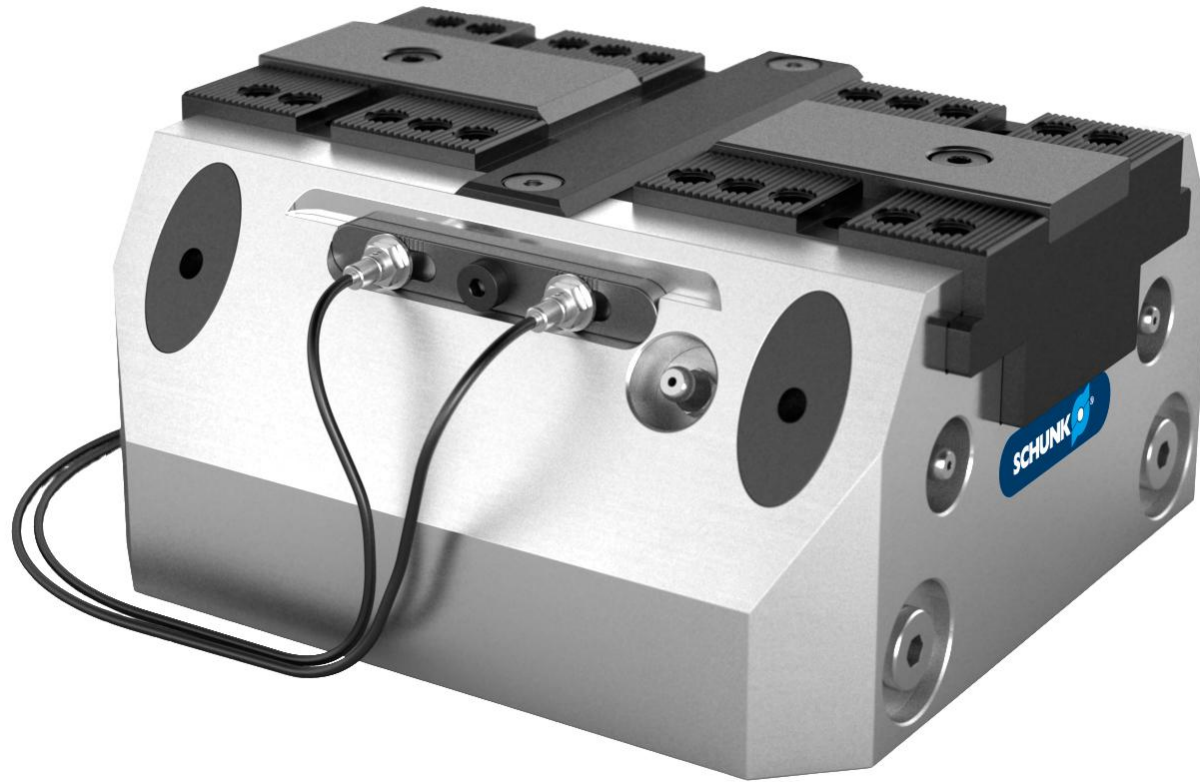
Richtungsweisende Sensorik

Die neue induktive Backenabfrage sorgt beim TANDEM KSP plus für mehr Prozesssicherheit mit geringem Invest.

Ruckzuck integriert

Zwei Näherungsschalter in den Aussparungen der Grundbacke ermöglichen die sichere Abfrage der Grundbackenstellung (geöffnet/gespannt). Diese kompakte Lösung macht die Maschinenintegration denkbar einfach und ist für alle TANDEM-plus Kraftspannblöcke ab Baugröße 100 verfügbar. Das Signal kann direkt in der Maschinensteuerung verarbeitet werden. Die Backenabfrage ist flexibel und kann sowohl für die Außen- als auch Innenspannung verwendet werden.

TANDEM KSP plus mit Backenabfrage



TANDEM KSP plus mit Backenabfrage

Produkteigenschaften

- induktive Abfrage der Backenstellung über Näherungsschalter
- Abfrage der Stellungen geöffnet / gespannt
- für Innen- und Außenspannung
- verfügbar für alle TANDEM plus Kraftspannblöcke ab Baugröße 100
- einfache Maschinenintegration
- schmutzunempfindlich, da geschlossenes System

Superior Clamping and Gripping



www.schunk.com