

# ROTA TB2

Pneumatisches Vorderendfutter

Superior Clamping and Gripping



# Produktübersicht

**SCHUNK**

Greifsysteme

Spanntechnik



Spannbacken



Stationäre  
Spannsysteme



Drehfutter



Werkzeughalter  
Systeme



Hydro-  
Dehnspanntechnik



Handspannfutter



Kraftspannfutter  
mit Backenschneid-  
wechselsystem



Kraftspann-  
futter mit  
Durchgangs-  
bohrung



Kraftspann-  
futter ohne  
Durchgangs-  
bohrung



Pneumatische  
Vorderend-  
futter



Lünetten



Schnellwechsel-  
systeme



Kunden-  
spezifische  
Lösungen

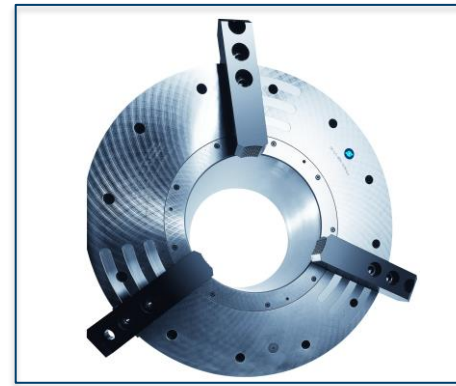
# ROTA Übersicht

## Pneumatische Vorderendfutter

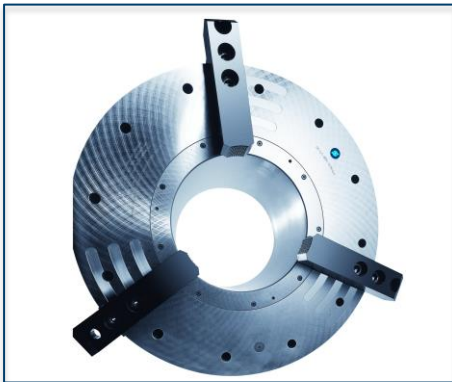
ROTA TP



ROTA TB



ROTA TB-LH



ROTA TB2

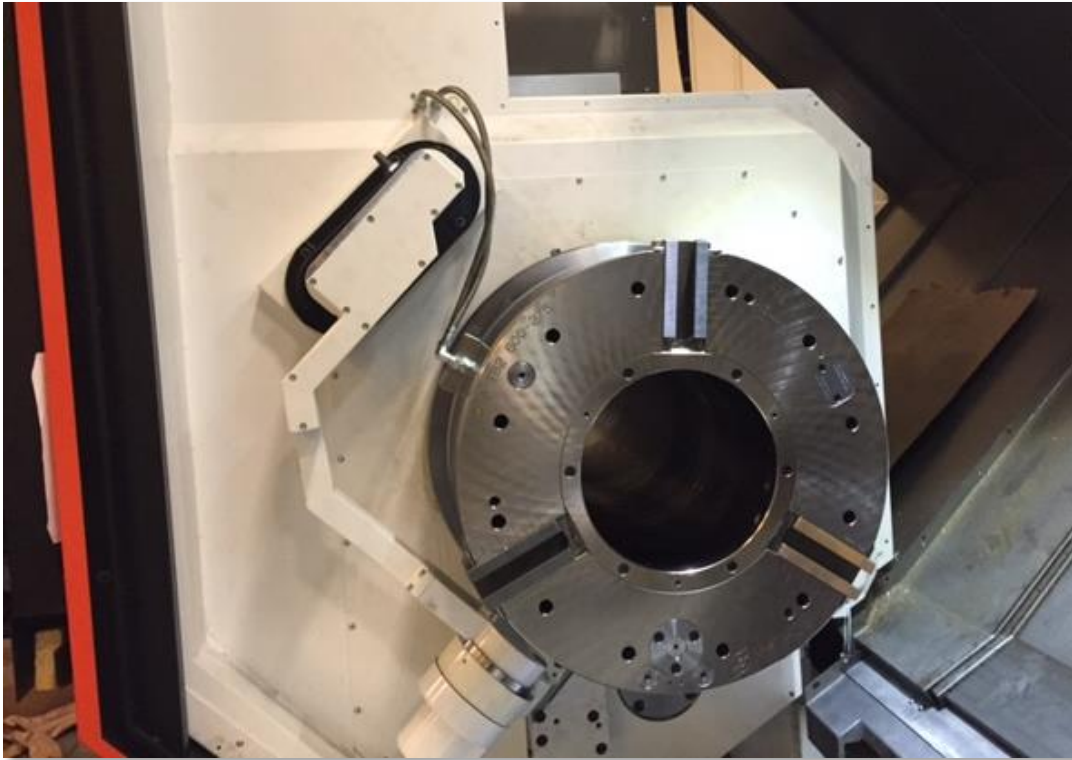


ROTA TB2-LH



# ROTA TB2

## Anwendungsbeispiel



### Spannmittel:

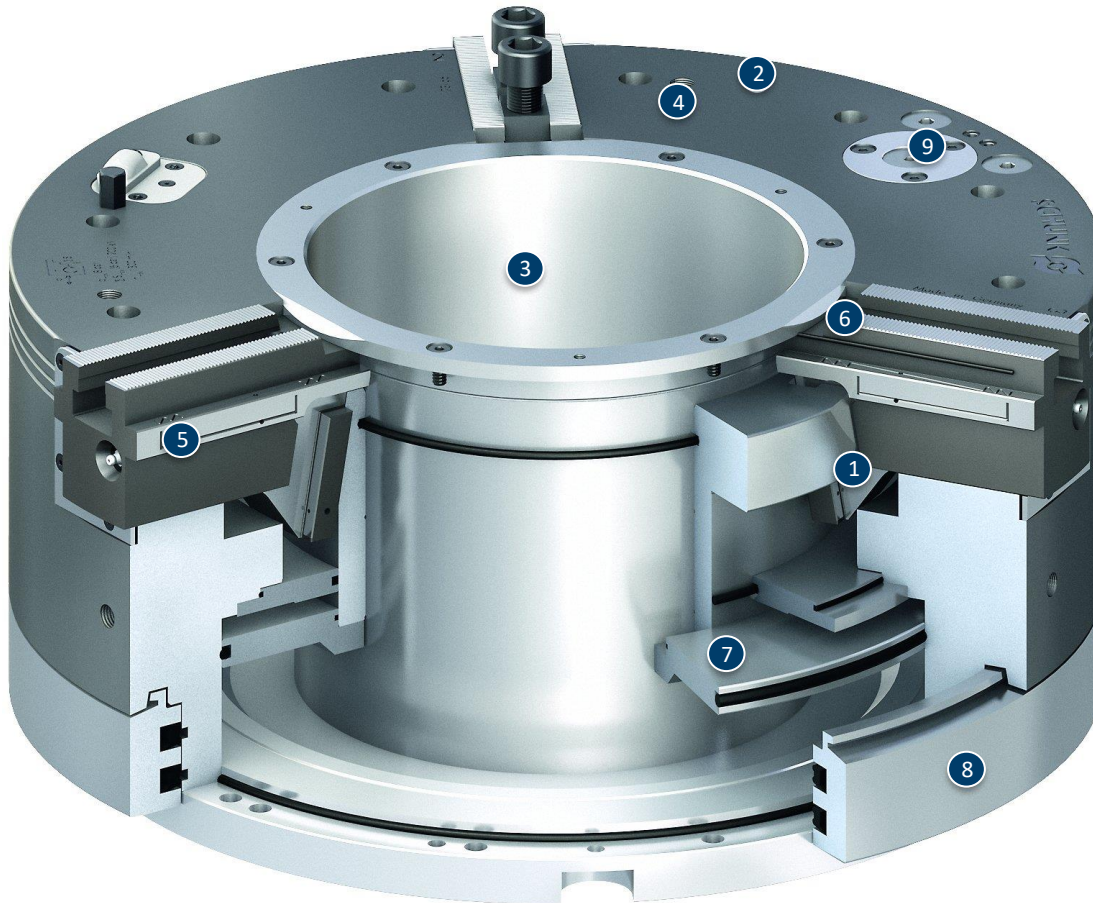
ROTA TB2 600-275.

### Merkmale/Anwendung:

Pneumatisches Vorderendfutter mit integriertem Zylinder der neusten Generation. Optimierte Abdichtung gegen Eindringen von Schmutz, beschichtete Funktionsteile für längere Lebensdauer, Schnellentlüftung für kürzere Taktzeiten.

Extra große Bohrung zur Außenspannung von Rohren mit großem Durchmesser.

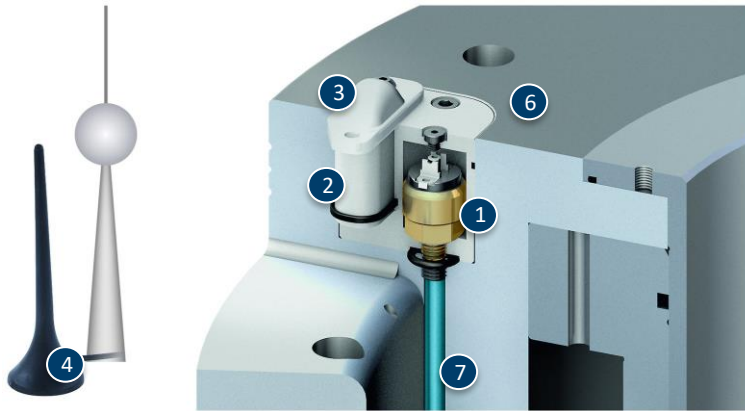
# ROTA TB2



- ① Keilhakenantrieb
- ② Gehärteter und extrem steifer Grundkörper
- ③ Sehr große Durchgangsbohrung
- ④ Befestigungsgewinde
- ⑤ Optimiertes Schmiersystem
- ⑥ Abdichtung der Grundbackenführung
- ⑦ Im Futter integrierter Pneumatikzylinder
- ⑧ Statischer Schwebering
- ⑨ Druckerhaltungsventil

# ROTA TB2

## RSS-P1: Drahtlose Spanndruckabfrage



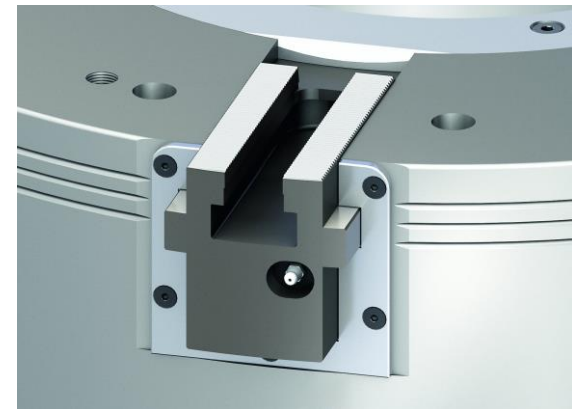
- 1 Drucksensor verbunden mit dem Zylinder
- 2 Sendeeinheit
- 3 Schutzkappe
- 4 Empfänger-Antenne
- 5 Empfänger
- 6 Grundkörper ROTA TB2 aus Stahl
- 7 Kanalbohrungen

## Korrosionsbeständige Funktionsteile



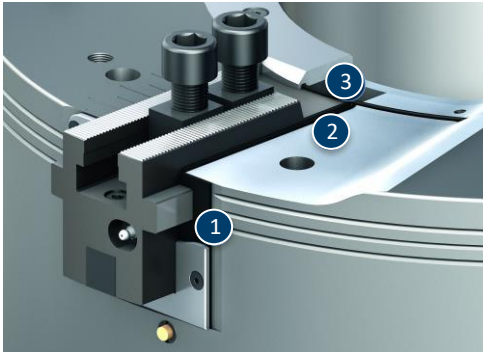
- 1 Körper
- 2 Kolben
- 3 Schutzbüchse

## Grundbackenführung



# ROTA TB2

## Abdichtung der Grundbackenführung

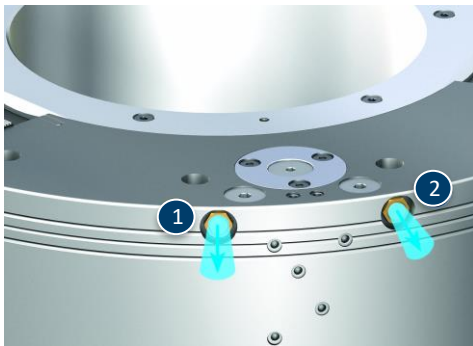


- ① Stirnseitiges Profildichtelement
- ② Dichtelement
- ③ O-Ring

## Optimiertes Schmieresystem

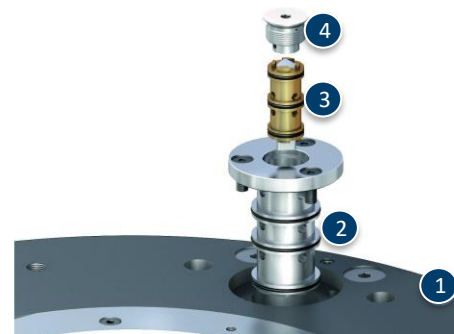


## Schnellentlüftung



- ① Ausströmende Luft
- ② Ausströmende Luft

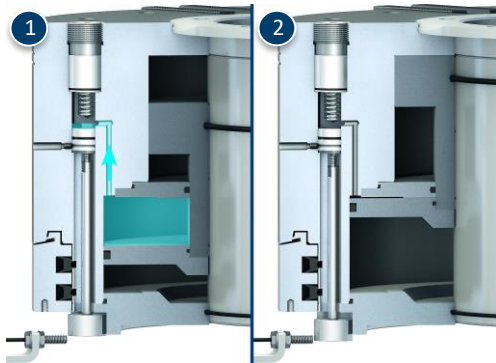
## Auswechselbares Ventil



- ① Futterkörper
- ② Ventileinsatz
- ③ Druckerhaltungsventil
- ④ Verschlusskappe

# ROTA TB2

## Druckabfrage über Sensor (optional)



- 1 Arbeitsdruck ausreichend vorhanden
- 2 Druckabfall

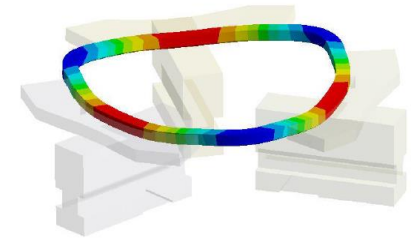
# Baureihen ROTA TB2

Technische Daten	Max. Drehzahl [min <sup>-1</sup> ]	Max. Spannkraft (bei 6 bar) [kN]	Hub/Backe [mm]	Futterbohrung [mm]
ROTA TB2 470-140	1700	180	7	140
ROTA TB2 470-185	1700	115	7	185
ROTA TB2 570-230	1300	220	11.7	230
ROTA TB2 600-275	1300	200	11.7	275
ROTA TB2 685-325	1000	280	10	325
ROTA TB2 850-375	750	240	11.8	375
ROTA TB2 1000-560	500	240	12.8	560

# SCHUNK Dienstleistungen

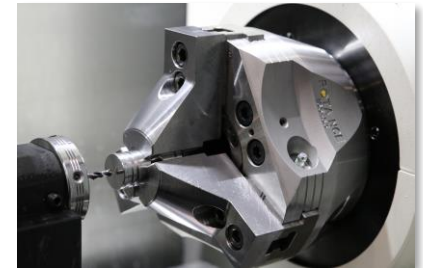
## Engineering

- Auslegung von werkstückspezifischen Spannlösungen
- Entwicklung von Sonderlösungen zusammen mit Kunden
- FEM Analysen bei kritischen Bauteilen



## Versuchswesen

- Dauerversuche mit allen Neuentwicklungen
- Verschleißuntersuchungen
- Feldversuche mit Technologiepartnern



## Service

- Inbetriebnahme von Kundenlösungen
- Inspektion und Wartung
- Instandsetzung



Superior Clamping and Gripping



© 2021 SCHUNK GmbH & Co. KG  
schunk.com