

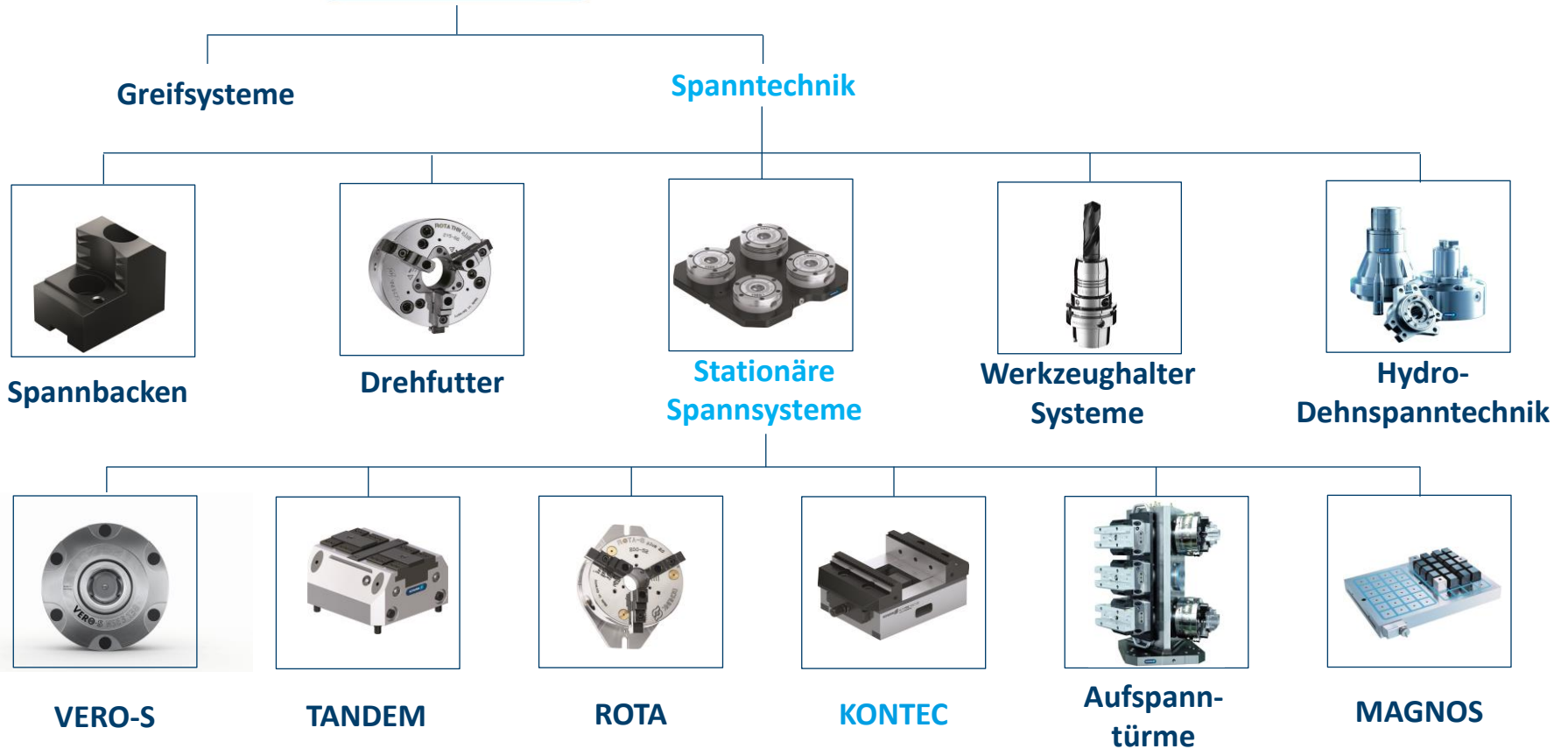
KONTEC KSC

Maximale Präzision und Prozesssicherheit

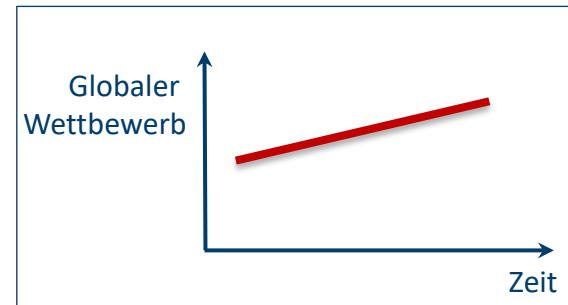
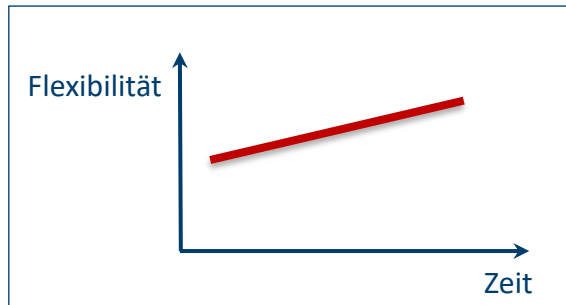
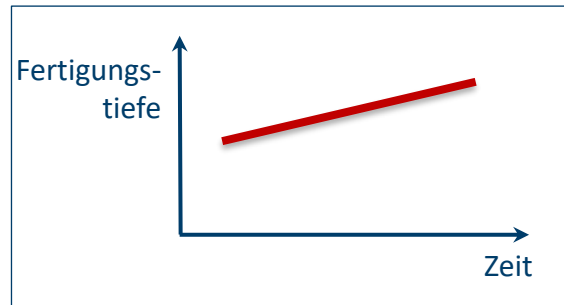
Superior Clamping and Gripping



Produktübersicht



Ausgangssituation

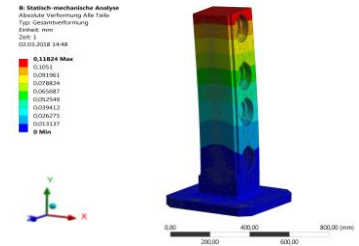


**Zunehmende Bedeutung
der Werkstückspannung**

SCHUNK Dienstleistungen

Engineering

- Auslegung von Sonderplatten passend auf das jeweilige Fertigungssystem
- Entwicklung von Sonderlösungen zusammen mit Kunden
- FEM Analysen bei kritischen Bauteilen



Versuchswesen

- Dauerversuche mit allen Neuentwicklungen
- Verschleißuntersuchungen
- Genauigkeitsmessungen






Service

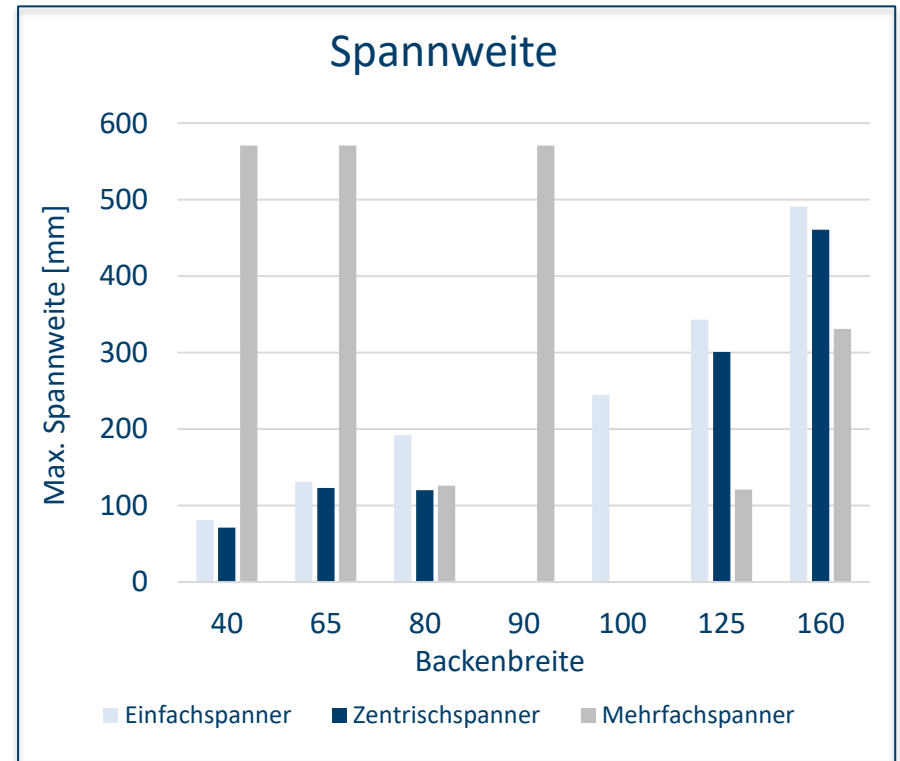
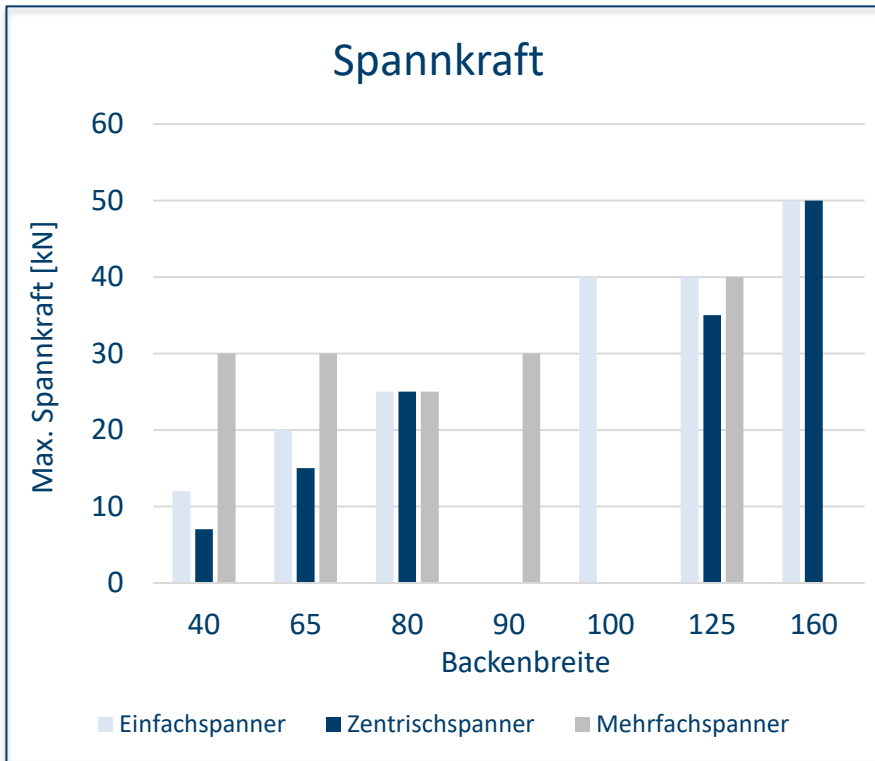
- Inbetriebnahme von Kundenlösungen
- Inspektion und Wartung
- Instandsetzung



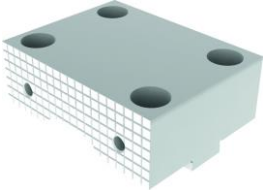
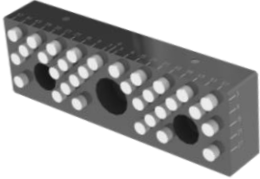
KONTEC Portfolio

Einfachspanner	Zentrischspanner	Mehrfachspanner
		
<ul style="list-style-type: none"> • Spannung gegen eine feste Backe • Feste Backe dient als Referenz • Hohe Wiederholgenauigkeit • Besonders geeignet für Werkstücke mit Bemaßung von der Seite 	<ul style="list-style-type: none"> • Symmetrisches Spannen • Werkstück-Nullpunkt liegt immer mittig • Sehr gute Zugänglichkeit für 5-Achs fräsen • Besonders geeignet für Werkstücke mit Bemaßung aus der Mitte 	<ul style="list-style-type: none"> • Spannen von mehreren kleinen oder sehr großen Werkstücken • Multifunktionell einsetzbar • Verkürzen der Rüstzeiten • Optimale Ausnutzung des Maschinentischs

KONTEC Portfolio



Schnelle Adaption an neue Spannaufgaben

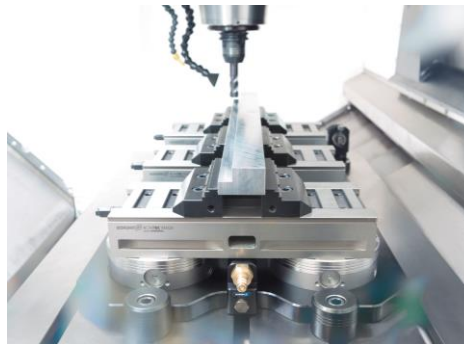
Systembacken			
Standard Wendebacke	Wendebacke, grip -grip	Vergrößerte Spannweite -VS	Alu Backe AL
			
Adapter- und Pendelplatte -R	5-Achs Standardbacke -5A / -5A-VS	6fach Backe -6B	Wendebacke grip, Mittelbacke glatt -ST
			
Spannbacken			
Spannbacke mit Positionierstiften	Federblatt-Niederzugbacke	Prismabacke	Stufenbacke, grip
			

KONTEC Übersicht

Einfachspanner



Zentrischspanner

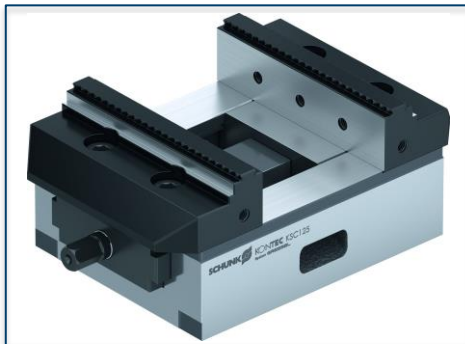


Mehrfachspanner



KONTEC Zentrischspanner

KSC
Basisspanner



KSC2
Kleinteilespanner

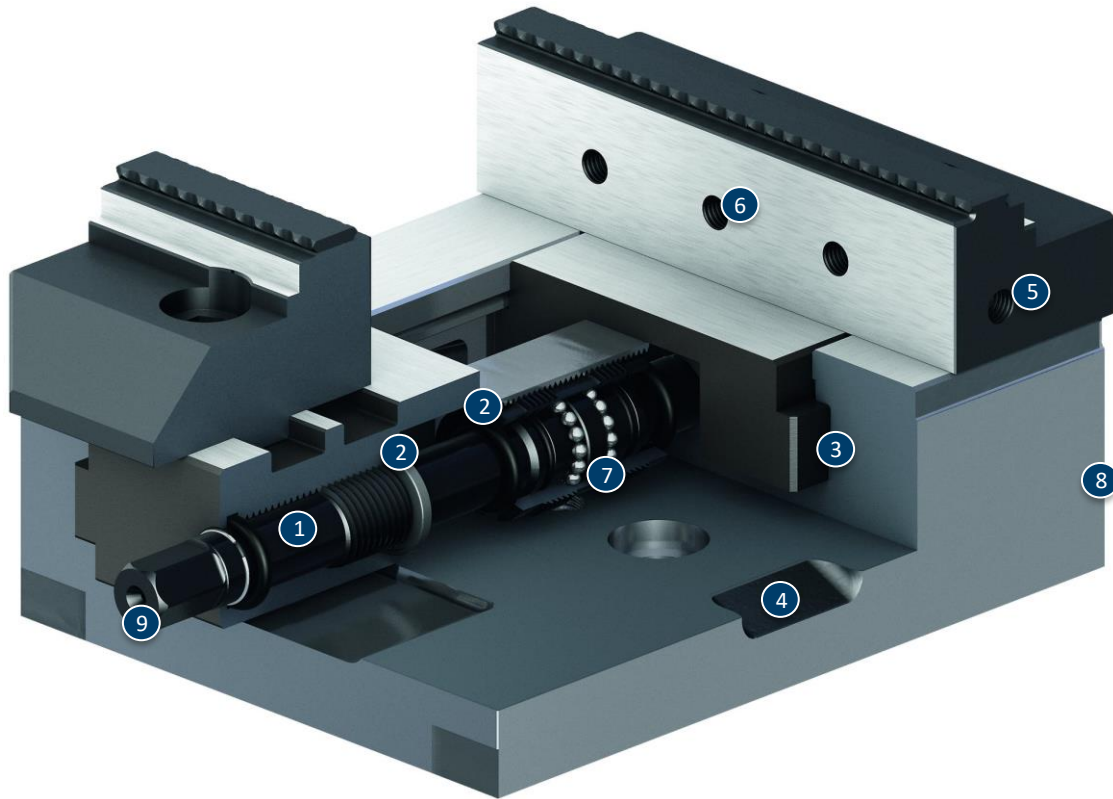


KONTEC KSC

Anwendungsbeispiel



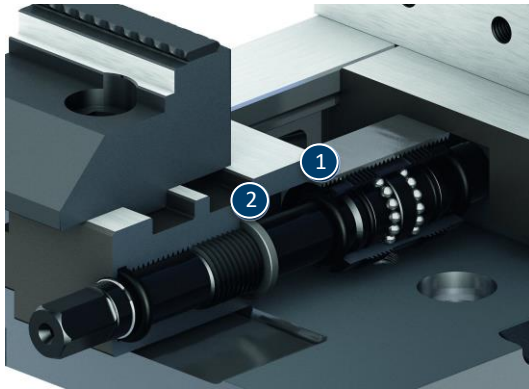
KONTEC KSC



- ① Spindeltrieb
- ② Doppelt gekapselte Spindel
- ③ Lange Backenführung
- ④ Ablaufnuten
- ⑤ Befestigungsgewinde
- ⑥ Standard-Backenschnittstelle
- ⑦ Kugelgelagerte spielfreie Spindel
- ⑧ Geringe Bauhöhe
- ⑨ Betätigung über Sechskant-Anschluss

KONTEC KSC

Doppelt gekapselte Spindel



- 1 Abdichtung an der Spindellagerung
- 2 Abdichtung am Getriebe

Antrieb über Sechskant-Nuss

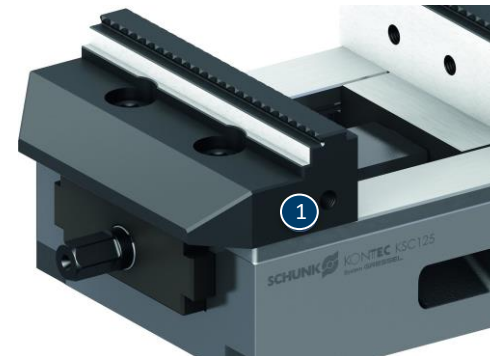


Ablaufnuten



- 1 Ablaufnut

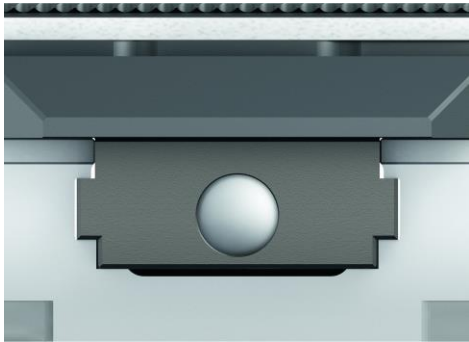
Gewinde für Anschläge in den Grundbacken



- 1 Gewinde für Anschläge

KONTEC KSC

Breite Backenführung und in den Körper eingepasste Grundbacken



Extrem flache Bauweise



Backenwechsel mit nur zwei Schrauben



Befestigungsmöglichkeiten



1 Befestigung über Nullpunktspannsystem



2 Befestigung über Schrauben

KONTEC KSC

Schwimmende Ausführung



① Schwimmende Lagerung

Baureihen KONTEC KSC

Technische Daten	KSC 80-130* ¹	KSC 125-160* ²	KSC 125-300* ²	KSC 160-280* ³	KSC 160-480* ³
Max. Spannkraft [kN]	25	35	35	50	50
Max. Drehmoment [Nm]	90	100	100	175	175
Gewicht [kg]	3	6.4	11.8	21	35

*1 Zusätzlich erhältlich in den Ausführungen grip, AL und R

*2 Zusätzlich erhältlich in den Ausführungen grip, VS, AL, R, 6B und 5A

*3 Zusätzlich erhältlich in den Ausführungen grip, AL, R und 5A

Superior Clamping and Gripping



© 2021 SCHUNK GmbH & Co. KG
schunk.com