



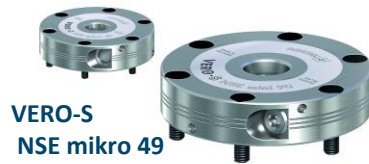
VERO-S NSR maxi 220 Roboterkupplung

Stationäre Spannsysteme

Superior Clamping and Gripping



VERO-S Übersicht



VERO-S
NSE mikro 49



VERO-S
NSE mini 90



VERO-S
NSE plus 99
NSE plus 138
NSE plus 176
NSE plus 100-75



VERO-S
NSA plus 120
NSA plus 160



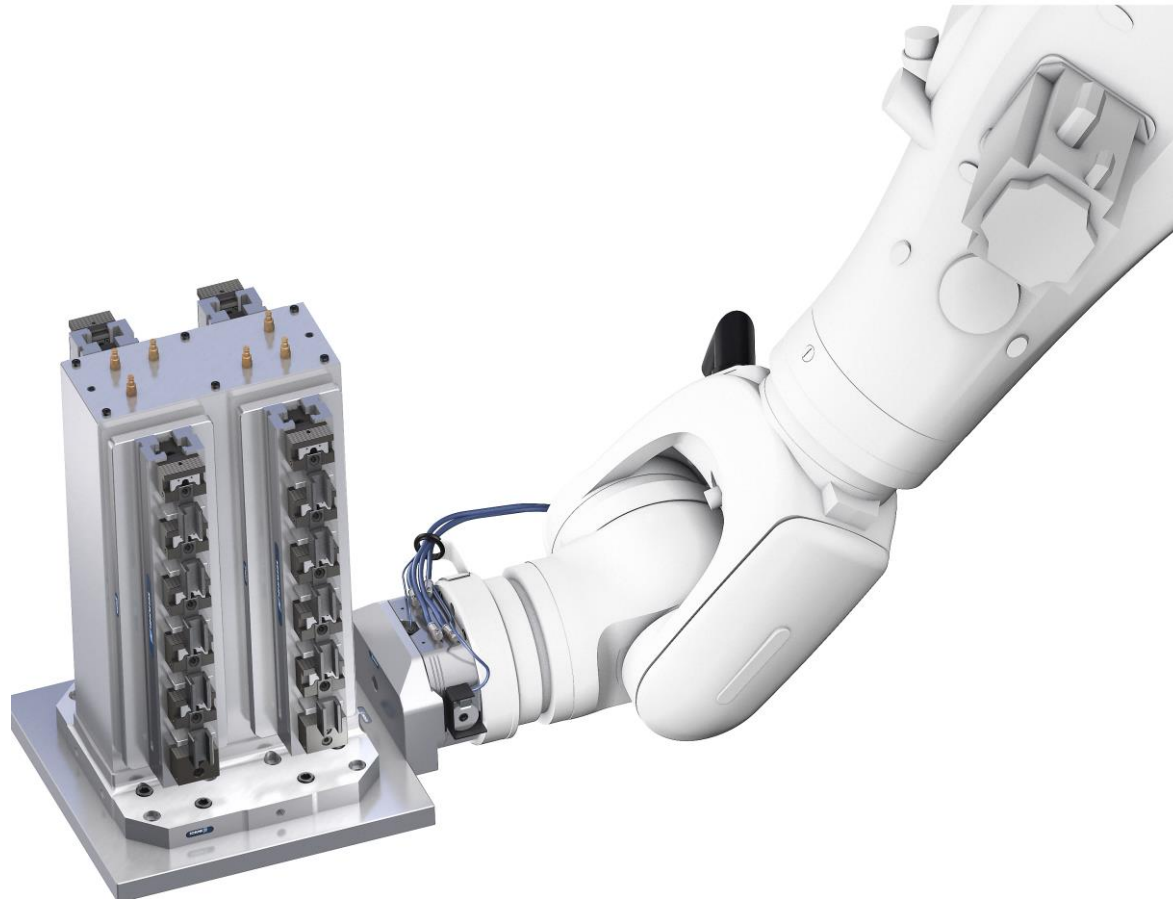
VERO-S
NSR 160
NSR maxi 220



VERO-S Übersicht

| Bezeichnung Modulgröße | NSA plus 120 | NSA plus 160 | NSR mini 100 | NSR 160 | NSR maxi 220 | NSE mikro 49 | NSE mini 90 | NSE plus 99 | NSE plus 138 | NSE plus 176 |
|-------------------------------------|-----------------|-----------------|-----------------|------------|-----------------|-----------------|------------------|-------------------------------|-------------------------------|-------------------------------|
| Einzugskraft (kN) | 3 | 5 | 1 | 4 | 12 | 0,15 | 0,5 | 4 | 7,5 | 9 |
| Einzugskraft mit Turbo (kN) | 9 | 15 | 4 | 15 | 50 | 0,4 | 1,5 | 15 | 25 | 40 |
| Gewicht (Kg) | 2,5 | 4 | 0,4 | 1,6 | 21 | 0,2 | 1 | 2,5 | 4,4 | 7,9 |
| Aushubkraft (kN) | 1 | 2 | - | - | - | - | - | - | - | - |
| Modulhöhe (mm) | 59 | 70 | 38 | 62 | 111 | 12 | 20 | 56 | 56 | 60 |
| Spannbolzen type Ø | - | - | mini 10 | SPA 40 | SPA 80 | mikro 10 | mini 20 | SPA 40 | SPA 40 | SPA 40 |
| Haltekraft (kN) | 50 | 75 | - | - | - | 3(M3) 5(M4) | 15(M6) 25(M8) | 35(M10) 50(M12) 75(M16) | 35(M10) 50(M12) 75(M16) | 35(M10) 50(M12) 75(M16) |
| Automatisierte Maschinenbeladung | Ja | Ja | Ja | Ja | Ja | Ja | Ja | Ja | Ja | Ja |
| Manuelle Maschinenbeladung | - | - | - | - | - | Ja | Ja | Ja | Ja | Ja |

VERO-S NSR maxi 220



VERO-S NSR maxi 220

Stark wie noch nie

Die kompakte Roboterkupplung SCHUNK VERO-S NSR maxi 220 ist der souveräne Favorit fürs Palettenhandling in der Schwergewichtsklasse. Sie überträgt Drehmomente bis 4000 Nm und kann Paletten bis 1000 kg (bei 800 x 800 mm) zuverlässig handhaben.

Maximale Prozesssicherheit

Für eine prozesssichere Funktion in anspruchsvollen Umgebungen ist es komplett gegen Späne und Kühlschmiermittel abgedichtet. Darüber hinaus gewährleistet eine serienmäßige Reinigungsfunktion eine spanfreie Plananlage zwischen Palette und Roboterkupplung. Zur Prozessüberwachung werden die Ver- und Entriegelung über ein Wegmesssystem und die Palettenanwesenheit über induktive Näherungsschalter abgefragt.

VERO-S NSR maxi 220

Technische Details

| | |
|-------------------------------|------------|
| ▪ Baugröße | 220 |
| ▪ Drehmoment | 4.000 Nm |
| ▪ Haltekraft | 200 kN |
| ▪ Einzugskraft | 15...50 kN |
| ▪ Wechselwiederholgenauigkeit | < 0,02 mm |

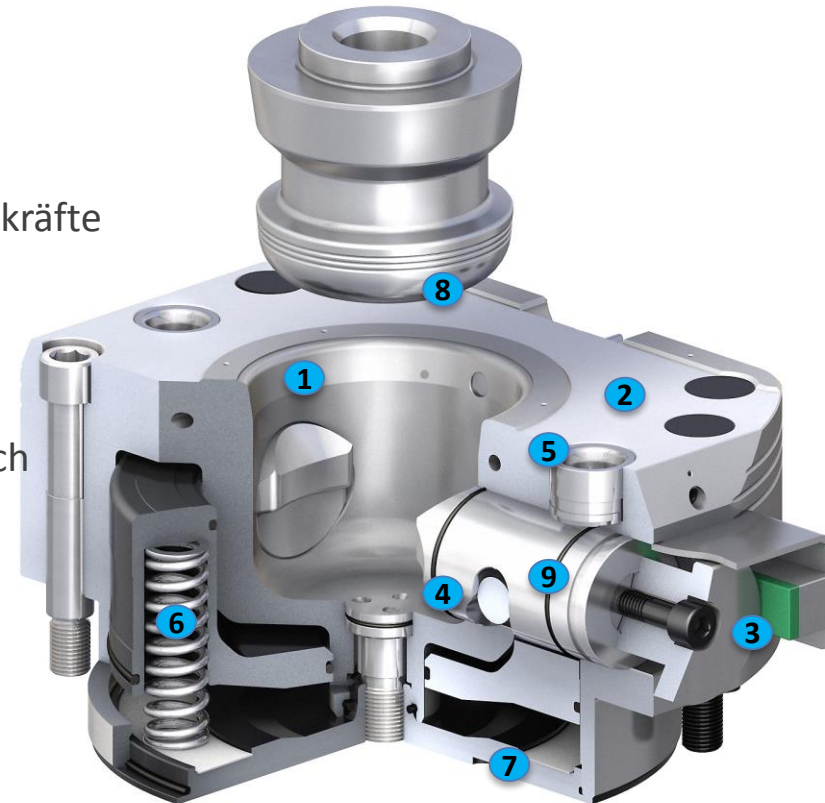
VERO-S NSR maxi 220

Produkteigenschaften

- Höchste Einzugskräfte: bis 50 kN
- Maximal übertragbares Drehmoment: 4.000 Nm
- Modul komplett abgedichtet
- Formschlüssige Verriegelung durch Selbsthemmung
- alle Teile in gehärtetem, rostfreiem Stahl
- Sperrluft mit Reinigungsfunktion an allen Funktionsflächen
- keine geölte Luft erforderlich
- Abmessungen extrem kompakt (L x B x H: 220 x 180 x 108 mm)

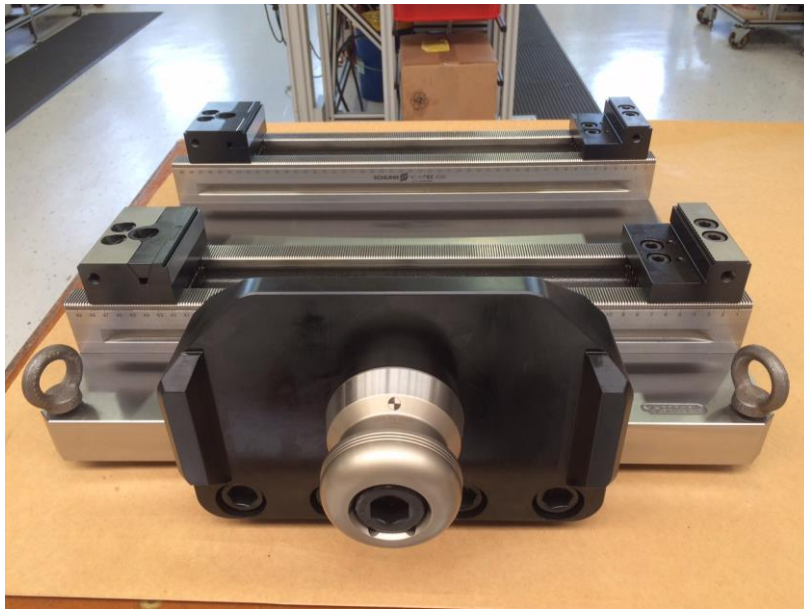
VERO-S NSR maxi 220

- 1 Hochgenaue Kegelzentrierung
- 2 Rostfreie und gehärtete Ausführung aller Bauteile
- 3 Abfrage der Spannschieberstellung
- 4 Patentierter Eil- und Spannhub für höchste Einzugskräfte
- 5 Verdrehsicherung zur Lageorientierung der Palette
- 6 Rostfreie dauerfeste Druckfedern
- 7 Ansteuerung von der Seite oder bodenseitig möglich
- 8 Einführradien am Spannbolzen
- 9 Integrierte Reinigungsfunktion für höchste Verschleißbeständigkeit



VERO-S NSR maxi 220

Palettenkupplung PKL maxi 220 mit zwei KSM2 Schienen



VERO-S NSR maxi 220

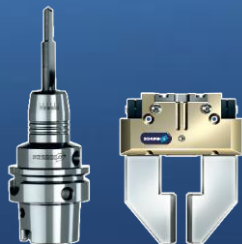


Superior Clamping and Gripping



J. Lehmann

Jens Lehmann, deutsche Torwartlegende,
seit 2012 Markenbotschafter des
Familienunternehmens SCHUNK



www.schunk.com