

ROTA NCE

Kraftspannfutter mit Durchgangsbohrung

Superior Clamping and Gripping



Produktübersicht

SCHUNK

Greifsysteme

Spanntechnik



Spannbacken



Stationäre
Spannsysteme



Drehfutter



Werkzeughalter
Systeme



Hydro-
Dehnspanntechnik



Handspannfutter



Kraftspannfutter
mit Backenschneid-
wechselsystem



Kraftspann-
futter mit
Durchgangs-
bohrung



Kraftspann-
futter ohne
Durchgangs-
bohrung



Pneumatische
Vorderend-
futter



Lünetten

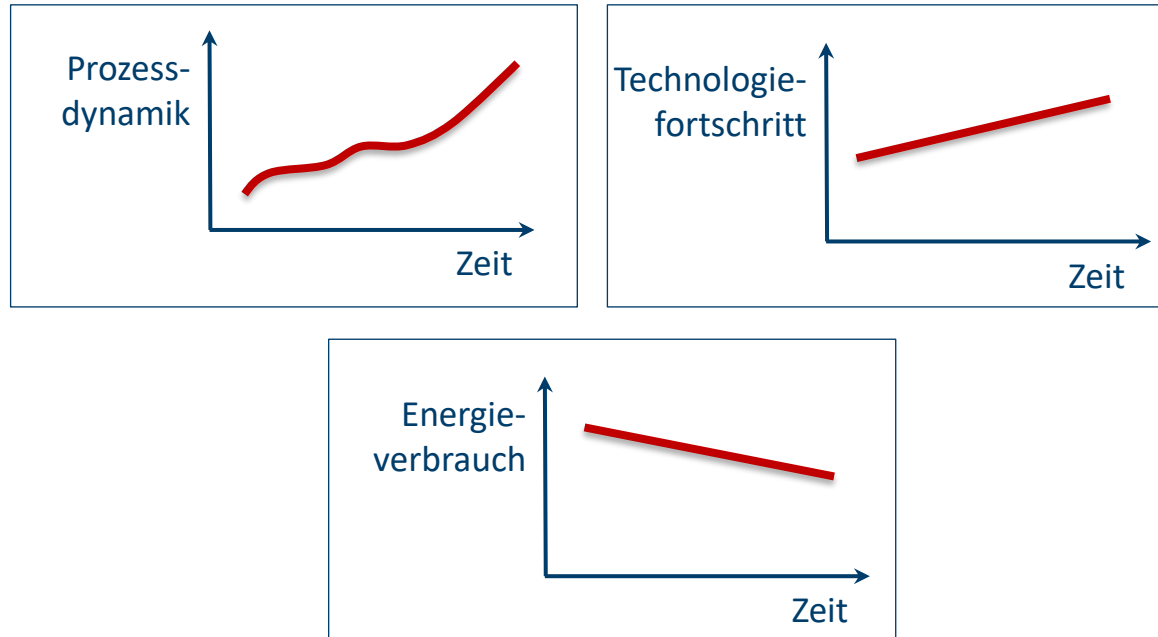


Schnellwechsel-
systeme



Kunden-
spezifische
Lösungen

Ausgangssituation



Anforderung an Spannmittel: Effizienz, Flexibilität und...

ROTA Übersicht

Kraftspannfutter mit Durchgangsbohrung

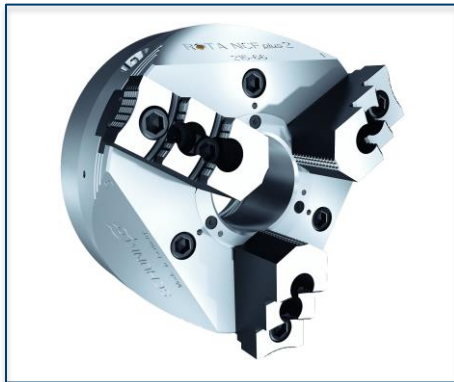
ROTA NCE



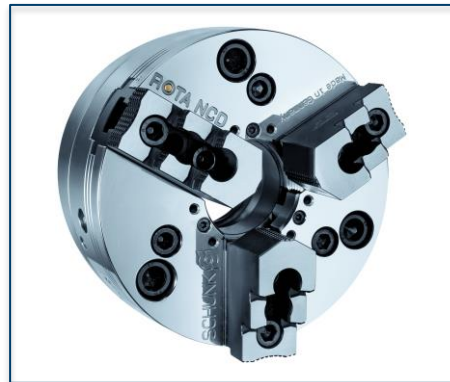
ROTA NCA



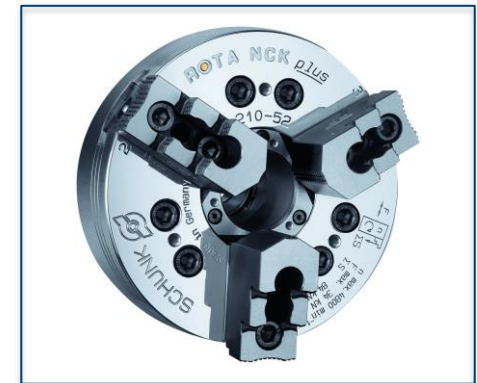
ROTA NC plus 2/NCF plus 2



ROTA NCD

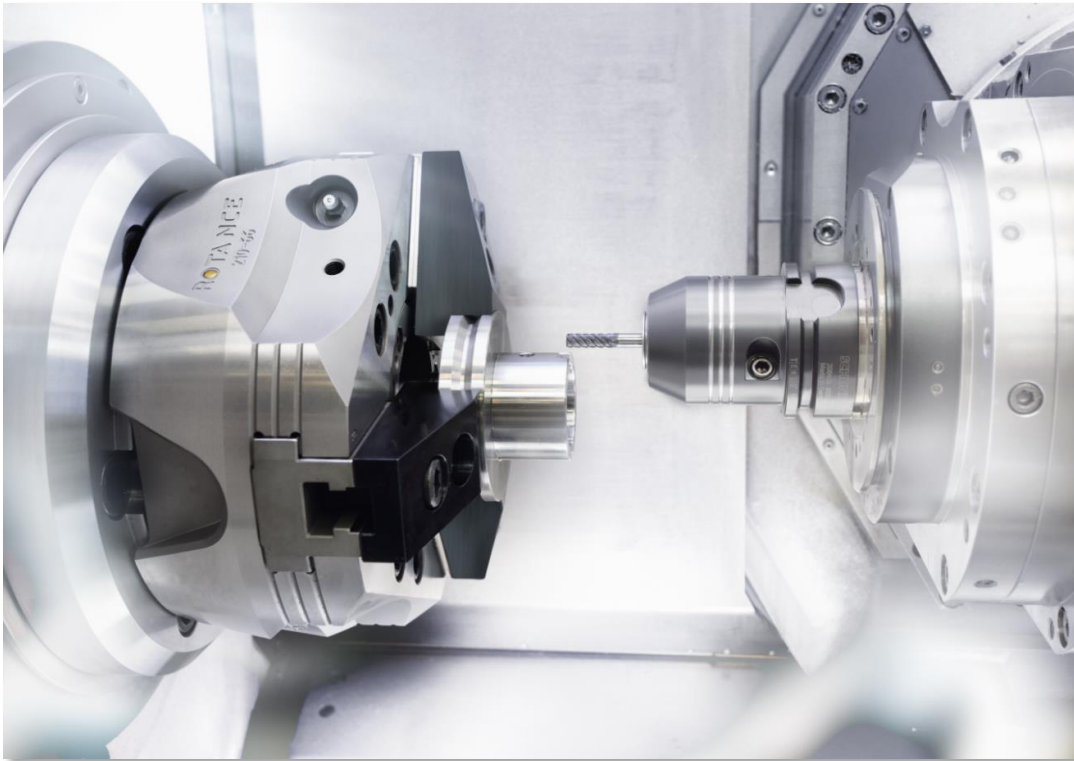


ROTA NCK plus



ROTA NCE

Anwendungsbeispiel



Spannmittel:

ROTA NCE 210 mit weichen Spannbacken.

Merkmale/Anwendung:

Präzise Außenspannung von Aluminiumbauteilen mit gewichtsoptimierten Drehfutter und Spannbacken für hochdynamische Zerspanung und Reduktion der Taktzeiten.

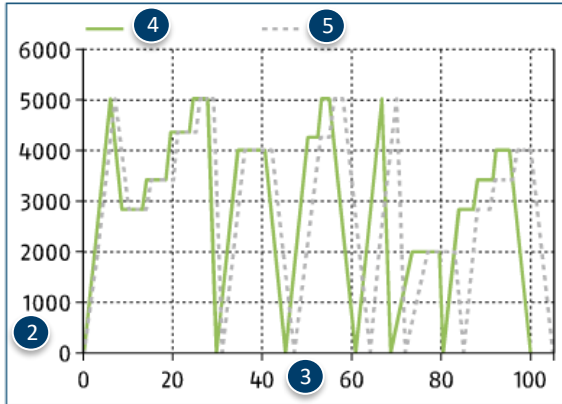
ROTA NCE



- ① Keilhakenantrieb
- ② Gehärteter und extrem steifer Grundkörper
- ③ Große Durchgangsbohrung
- ④ Optimiertes Schmiersystem
- ⑤ Befestigungsgewinde
- ⑥ Verzahnung der Grundbacken
- ⑦ Backenhubanzeige
- ⑧ Zugbüchsenrohling
- ⑨ Gewichtsoptimiertes Design

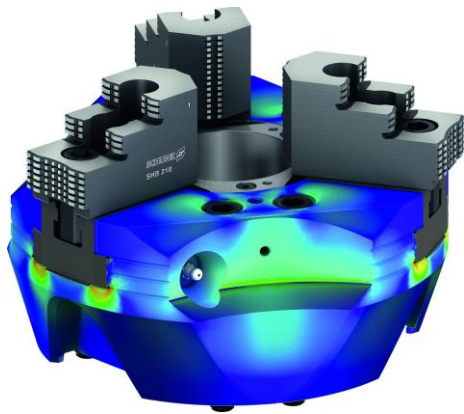
ROTA NCE

Taktzeit und energieeffiziente Bearbeitung - Werkzeughalter

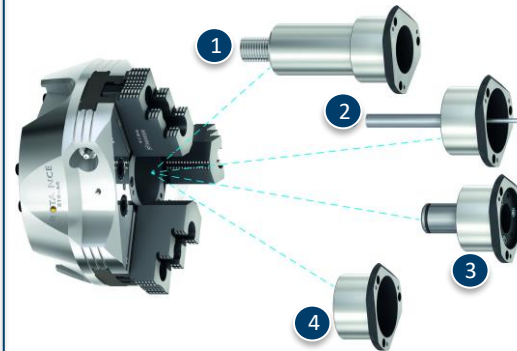


- 1 Werkzeughalter
- 2 Drehzahl in min^{-1}
- 3 Bearbeitungszeit in %
- 4 Drehzahlkollektiv und Einsparung durch ROTA NCE
- 5 Drehzahlkollektiv eines herkömmlichen Spannftutters

Gewichtsoptimiertes Kraftspannfutter



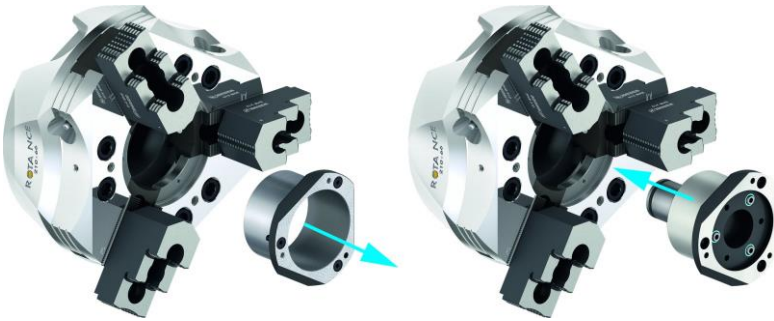
Modulares SchutzbüchSENSystem



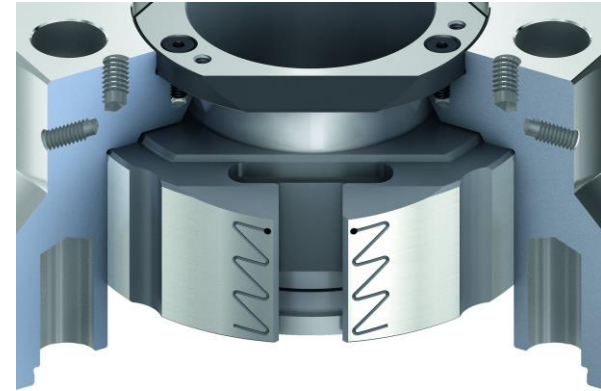
- 1 Verstellbarer Tiefenanschlag in der SchutzbüchSE
- 2 Auswerfer in der SchutzbüchSE
- 3 Spritzdüsen in der SchutzbüchSE
- 4 Geschlossene SchutzbüchSE

ROTA NCE

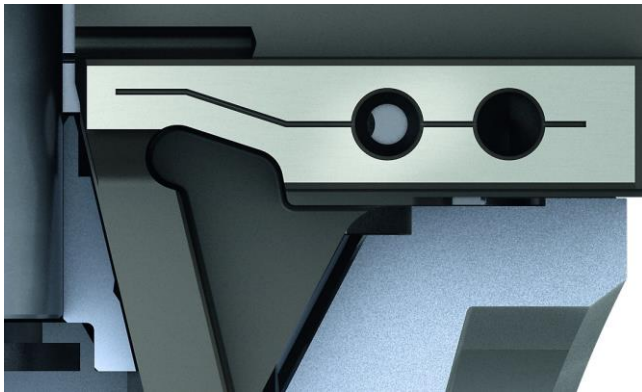
Schutzbüchse wechseln



Optimiertes Schmier-system



Backensicherung



Backenhubanzeige



ROTA NCE

Höchste Flexibilität - Zugbüchsenrohling
Kompatibilität Kitagawa BB



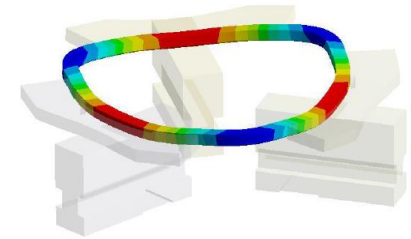
Baureihen ROTA NCE

Technische Daten	Max. Drehzahl [min ⁻¹]	Max. Spannkraft [kN]	Max. Betätigungskraft [kN]	Hub/Backe [mm]	Futterbohrung [mm]	Kolbenhub [mm]
ROTA NCE 130-38	7500	45	19	3.2	38	14
ROTA NCE 165-53	6000	65	26	3.3	53	14
ROTA NCE 210-66	5000	100	38	4.2	66	18
ROTA NCE 260-81	4500	130	45	4.9	81	21
ROTA NCE 315-104	3500	155	58	5.8	106	25

SCHUNK Dienstleistungen

Engineering

- Auslegung von werkstückspezifischen Spannlösungen
- Entwicklung von Sonderlösungen zusammen mit Kunden
- FEM Analysen bei kritischen Bauteilen



Versuchswesen

- Dauerversuche mit allen Neuentwicklungen
- Verschleißuntersuchungen
- Feldversuche mit Technologiepartnern



Service

- Inbetriebnahme von Kundenlösungen
- Inspektion und Wartung
- Instandsetzung



Superior Clamping and Gripping



© 2021 SCHUNK GmbH & Co. KG
schunk.com