

Hinweis auf Montagefehler, Drehdurchführung DDF 2-080-1-P4-E10

Dieses Dokument gilt nur in Zusammenhang mit der Montage- und Betriebsanleitung.

Sehr geehrter Kunde,
wir bedauern, Sie über einen Montagefehler in Bezug auf eines unserer bereits ausgelieferten Produkte zu informieren.
Sie können sicher sein, dass wir alles tun werden, um Sie zufrieden zu stellen und einwandfreie Produkte zu liefern.

Wir entschuldigen uns für die Unannehmlichkeiten und bedanken uns für Ihr Verständnis und Unterstützung.

Produkt

Beim betroffenen Produkt handelt es sich um die Drehdurchführung DDF 2-080-1-P4-E10, SCHUNK ID Nr. 0323093.

Der Produktname und die Teilenummer befinden sich auf dem blauen SCHUNK Logo auf dem Produkt.
Das folgende Bild zeigt ein beispielhaftes Produkt.



DDF 2-080-1-P4-E10 (Beispiel)

Fehlerbeschreibung

Sechs Befestigungsschrauben (30), die mit dem Produkt geliefert wurden, sind zu lang.

Bei Einbau dieser zu langen Schrauben wird die mittlere Schraube (34) höher als erwartet belastet, was zu einem vorzeitigen Ausfall der Schraube führen kann. Wenn die mittlere Schraube (34) bricht, kann sich die DDF 2 bis zu 5 mm trennen. Zu diesem Zeitpunkt wird die Einheit über die verbleibenden sechs Schrauben gehalten.

Um die Belastung auf die mittlere Schraube (34) zu reduzieren, müssen die fehlerhaften sechs Schrauben (30) getauscht werden.

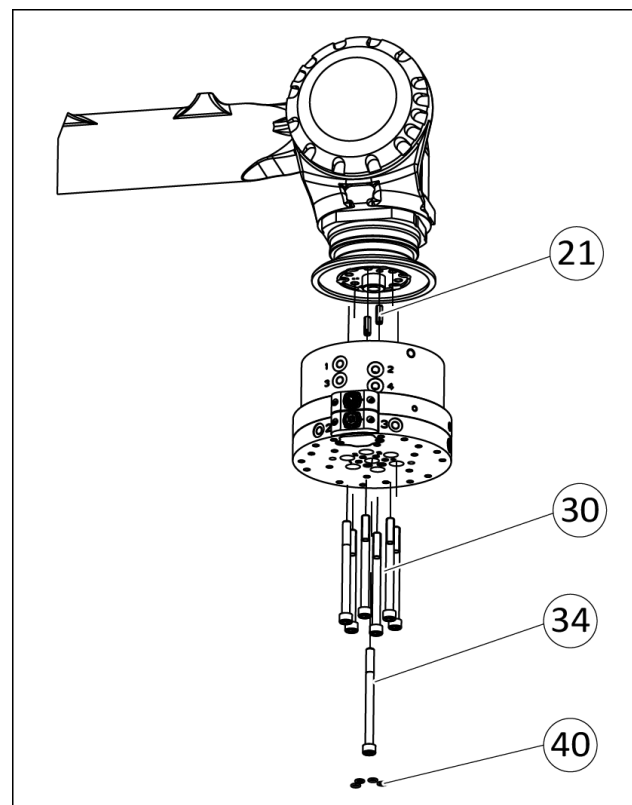
Hierzu liefern wir einen Schraubensatz und empfehlen, die gelieferten Komponenten bei der nächsten geplanten Wartung auszutauschen.

Eine Beschreibung zur Montage und Wartung des Produkts ist in der Betriebs- und Montageanleitung enthalten.

Lieferumfang

Folgende Komponenten sind im Schraubensatz enthalten:

Pos.	Beschreibung	Anzahl
21	Zylinderstift : $\varnothing 6 \times 24$ mm	2
30	Schraube: M10 x 125 mm	6
34	Schraube: M10 x 130 mm	1
40	O-Ring: 6.00 x 2.00 mm, NBR 70	4



Zusammenbauzeichnung

Ansprechpartner

Bei technischen Fragen wenden Sie sich bitte an unseren SCHUNK-Service Mitarbeiter Michael Veigel,
michael.veigel@de.schunk.com.

Note on assembly fault, Rotary feed-through DDF 2-080-1-P4-E10

This document is only valid in connection with the assembly and operating manual

Dear customer,
we regret to inform you of an assembly fault with regards to one of our already delivered products. You can rest assured that we will do everything we can to make you satisfied and to deliver flawless products. We apologize for the inconvenience and thank you for your understanding and support.

Product

The affected product is the rotary feed-through DDF 2-080-1-P4-E10, SCHUNK ID No. 0323093. The product name and part number are located on the blue SCHUNK logo on the product. The following figure shows an exemplary product.



DDF 2-080-1-P4-E10 (Example)

Fault description

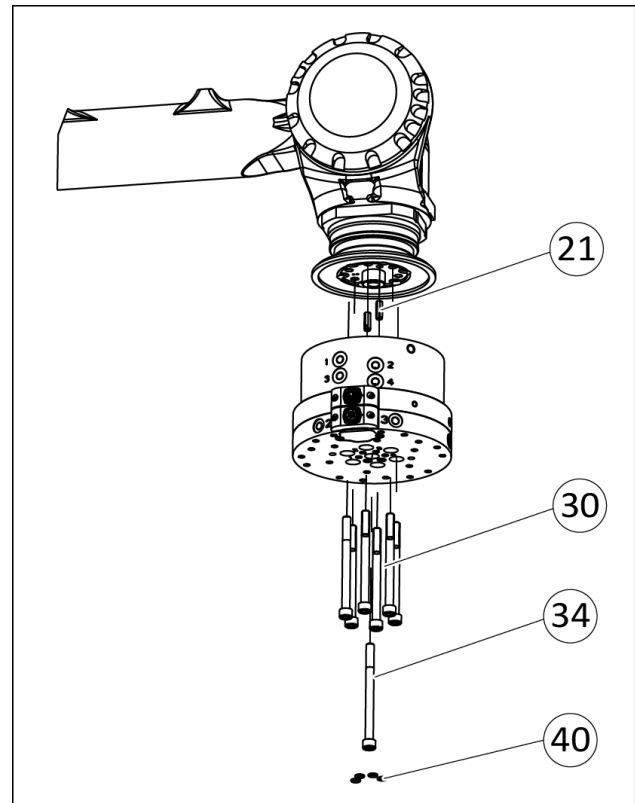
Six of the attachment screws (30) that were delivered with the unit are too long. If these long screws are installed, the middle screw (34) is loaded higher than expected, which can lead to a premature failure of the screw. If the middle screw (34) were to break, the DDF 2 may separate slightly, up to 5mm. At this time, the unit is held by the remaining six screws. To reduce the load on the middle screw (34), the faulty six screws (30) must be replaced. For this purpose, we supply a screw set and recommend replacing the delivered components at the next planned maintenance.

A description of the assembly and maintenance of the product is contained in the assembly and operating manual.

Scope of delivery

The following components are supplied in the screw set:

Item	Description	Quantity
21	Dowel Pin : Ø6 x 24 mm	2
30	Screw: M10 x 125 mm	6
34	Screw: M10 x 130 mm	1
40	O-ring: 6.00 x 2.00 mm, NBR 70	4



Assembly drawing

Contact

For technical questions, please contact our SCHUNK customer service staff Michael Veigel, michael.veigel@de.schunk.com.