

SCHUNK Magnetspanntechnik

Modifikationen von MFR Magnetspannplatten

Passend für Ihre Spannlösung können Sie bei Schunk zwischen mehreren Modifikationen an der Magnetspannplatte vor der Bestellung auswählen. Dazu wählen Sie einfach eine Magnetspannplatte aus unserem Standard Produktportfolio aus.

Modifikation Status-Anzeige:

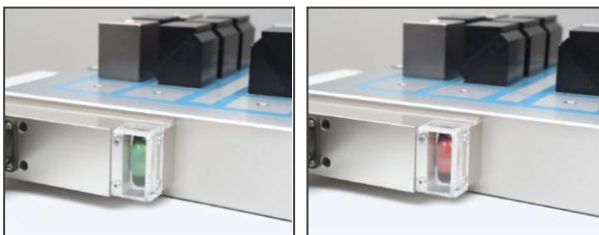


Bild links: gespannter Zustand
Statusanzeige auf „grün“.

Bild rechts: ungespannter Zustand:
Statusanzeige auf „rot“.

Die neue und patentierte Statusanzeige für SCHUNK- Magnetspannplatten ermöglicht es Ihnen den tatsächlichen Betriebsstatus Ihrer Magnetspannplatte abzufragen.

Modifikation Position des Anschluss:

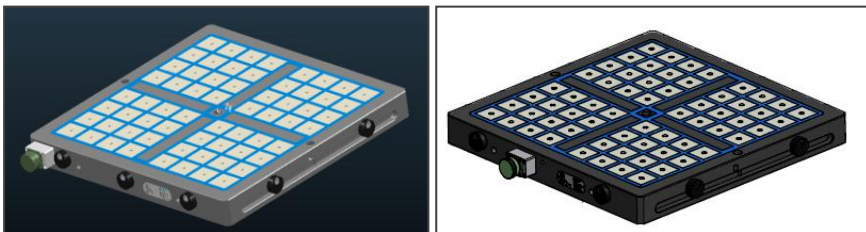


Bild links:
Anschluss Standard

Bild rechts:
Anschluss Mittig

Bei den Schunk Standard Produkten befindet sich der Anschluss der Magnetspannplatte immer auf der linken Seite im Eck der längeren Seite. Sie können aber jederzeit die Position des Anschlusses frei nach Ihren Anforderungen auswählen.

Modifikation Festanschluss:

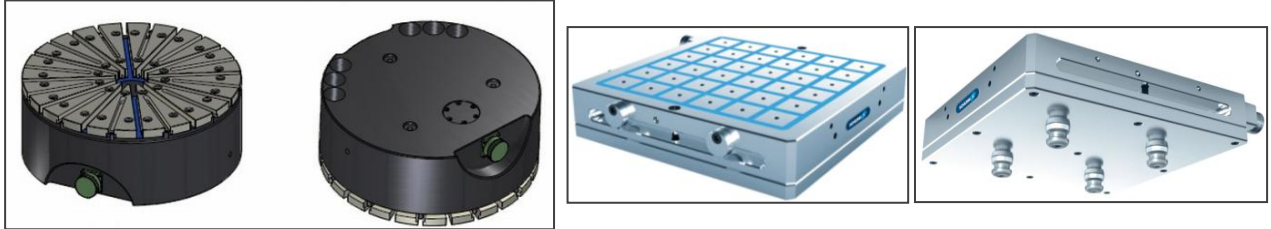


Bild links:
Schnellanschluss

Bild rechts:
Fester Kabelanschluss

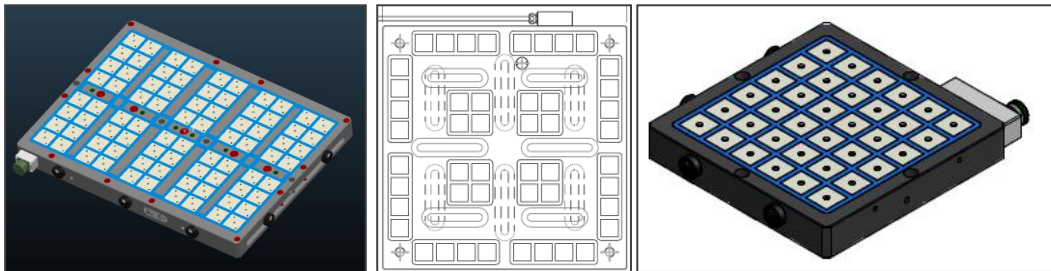
Bei allen unseren Magnetspannplatten verwenden wir einen Schnellanschluss in 4-PIN oder 7-PIN Ausführung. Dieser ermöglicht Ihnen ein Spannen in Sekundenschnelle. Je nach Ihrer Spannlösung bieten wir Ihnen auch die Möglichkeit einer Festverkabelung an. Dadurch können Sie die Magnetspannplatte dauerhaft auf Ihrer Maschine installieren und über die SPS ansteuern.

Modifikation Nullpunkt-Bohrungen:



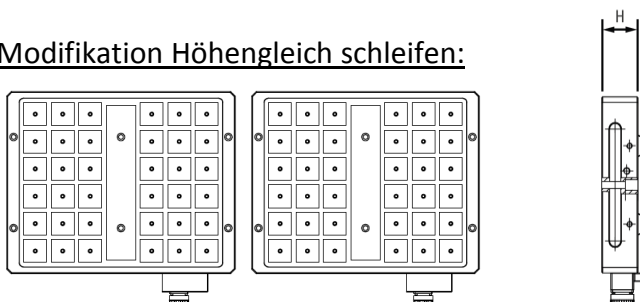
Sollten Sie Ihre Magnetspannplatte auf einer VERO-S Spannstationen einsetzen, besteht die Möglichkeit, je nach Ihrem Bohrbild noch zusätzliche Bohrungen für Spannbolzen einzubringen.

Modifikation zusätzliche Befestigungsbohrungen:



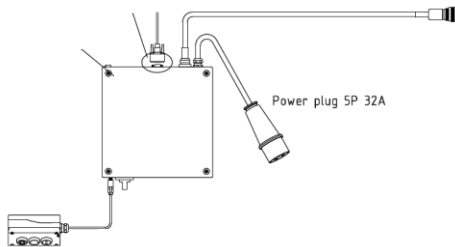
Sie können beliebig auf jeder Magnetspannplatte zusätzliche Bohrungen einbringen. Dies können Bohrungen zur Befestigung für Anschläge oder Sonstiges sein. Sprechen Sie uns an, wenn Sie ein spezielles Bohrbild benötigen. Gerne erhalten Sie von Schunk zu jeder Magnetspannplatte eine Zeichnung und einen Bohrplan. Anhand dieser Pläne können Sie nachträglich noch beliebig Bohrungen auf Ihrer Magnetspannplatte anbringen.

Modifikation Höhengleich schleifen:



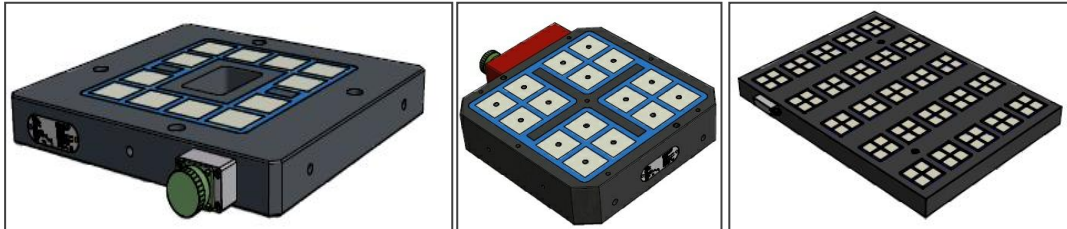
Unsere Standard Magnetspannplatte haben eine Höhengtoleranz von +/- 0,05mm. Sofern Sie mehrere Magnetspannplatten einsetzen möchten besteht die Möglichkeit diese zusammen Höhengleich zu schleifen. Die Platten werden hierfür in einer Charge aufgespannt und auf dieselbe Höhe geschliffen.

Modifikation Kabellängen:



Passend zur der Magnetspannplatte liefern wir Ihnen je nach Einsatzgebiet eine entsprechende Steuereinheit. Mit dieser können Sie die Magnetspannplatte aktivieren und deaktivieren. Im Standard Programm beträgt die Kabellänge 5 Meter. Sollte dies für Ihre Anwendung nicht ausreichen kann die Kabellänge jederzeit angepasst werden.

Modifikation Layout der Pole:



Je nach Anwendung der Magnetspannplatte können Sie selber das Layout der Platte festlegen. So können Sie die Anordnung der Pole frei auswählen. Zudem können in die Magnetspannplatte auch zusätzliche Aussparungen eingebracht werden.