



DPG – plus – HD

Mack 2018 - 02

1945 – 2015

70 Jahre

Superior Clamping and Gripping



Anforderungen beim Wasserstrahlentgraten

- Erhöhte Dichtigkeit gegen Eindringen von Wasser
- Erhöhte Beständigkeit gegen Korrosion
- Verbesserte Unempfindlichkeit gegen erhöhte Umgebungstemperaturen (60°C)
- Einfacher Anbau
- Gleiche Abmessungen und identische zulässige Momente und Kräfte wie bei DPG-plus

Merkmale DPG-plus-HD

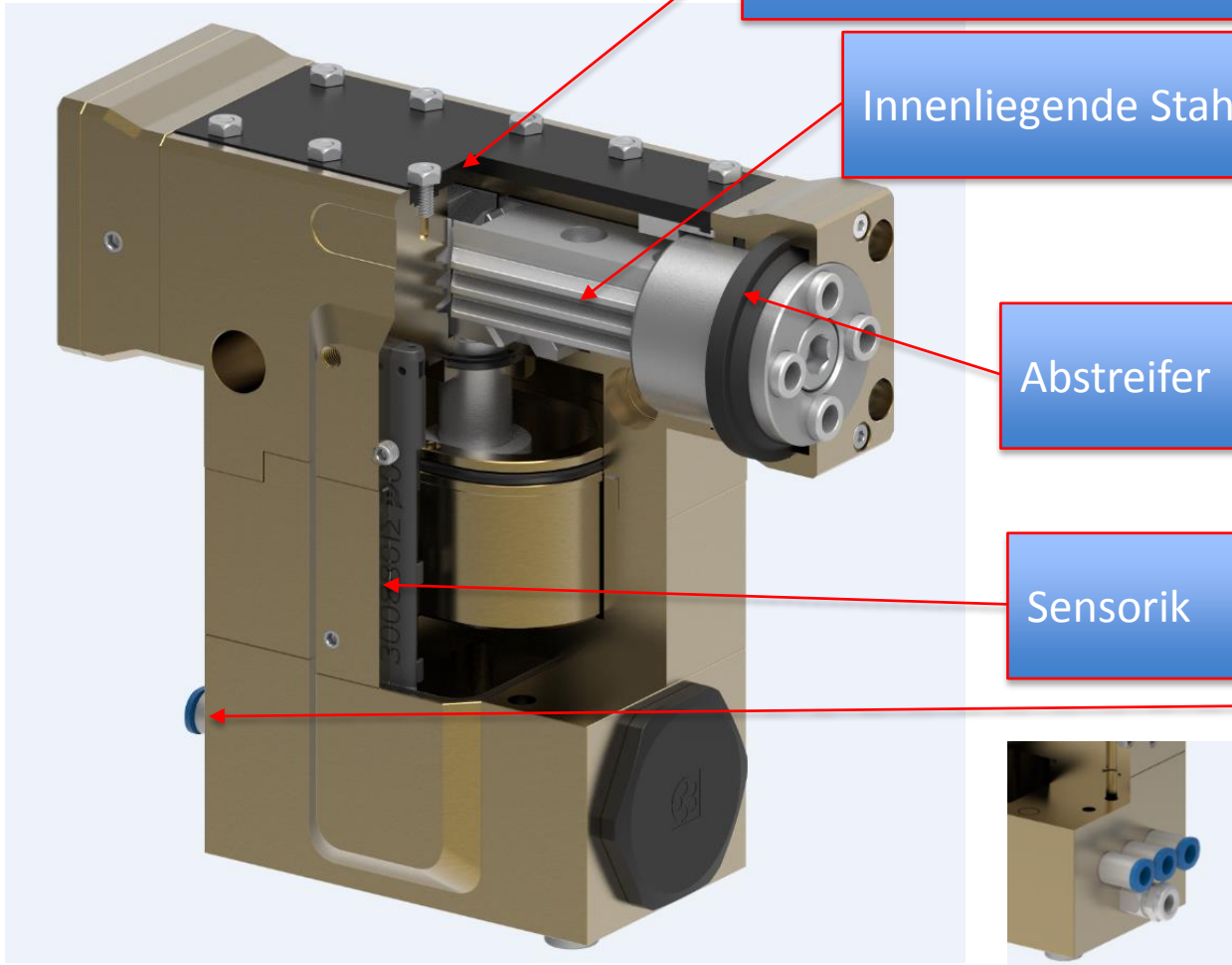
Außen liegende Schrauben

Innenliegende Stahlteile

Abstreifer

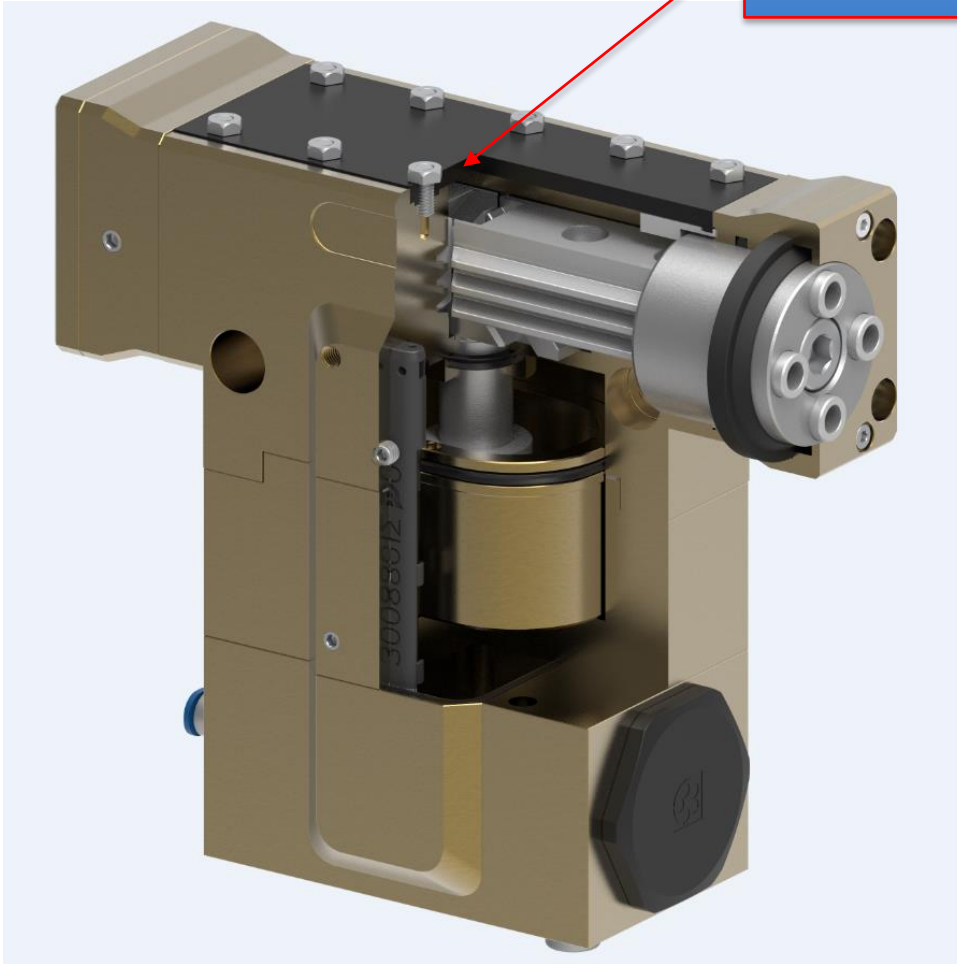
Sensorik

Verschlauchung /
Verdrahtung



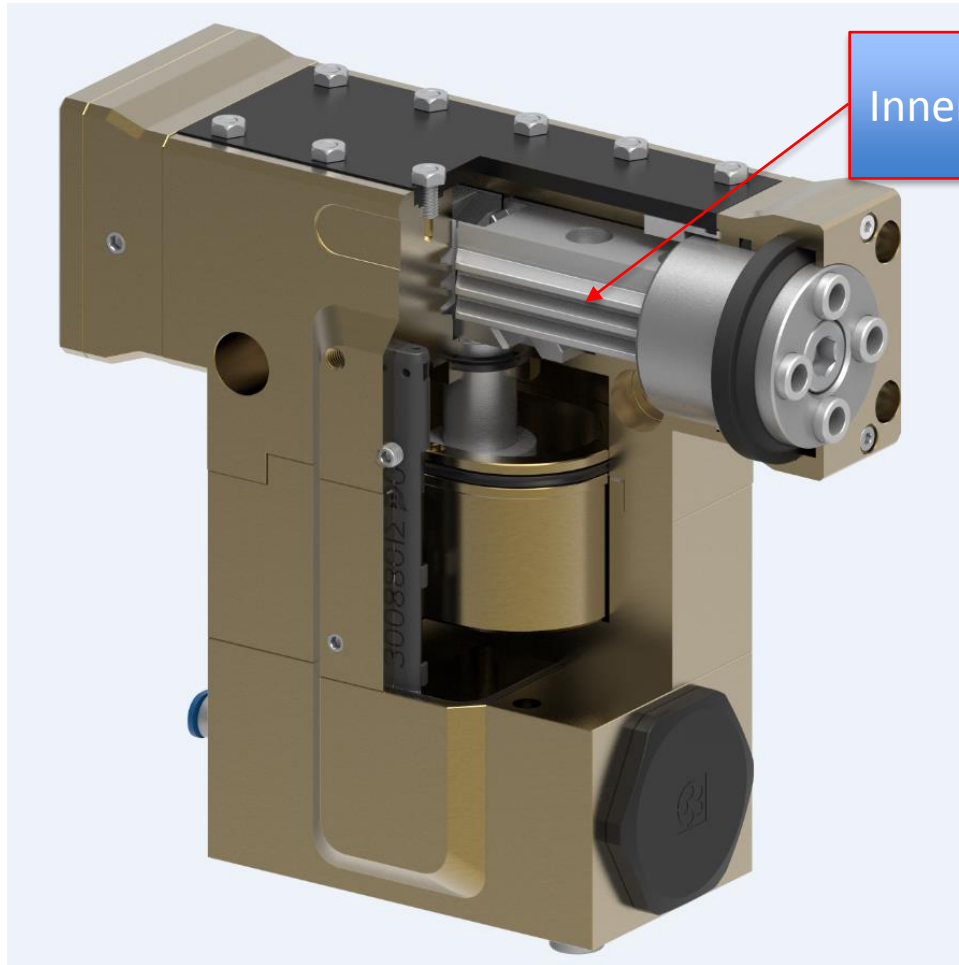
Merkmale im Detail

Außen liegende Schrauben



Alle außen liegenden
Schrauben und Stifte
aus Edelstahl
➔ garantieren erhöhte
Korrosionsbeständigkeit

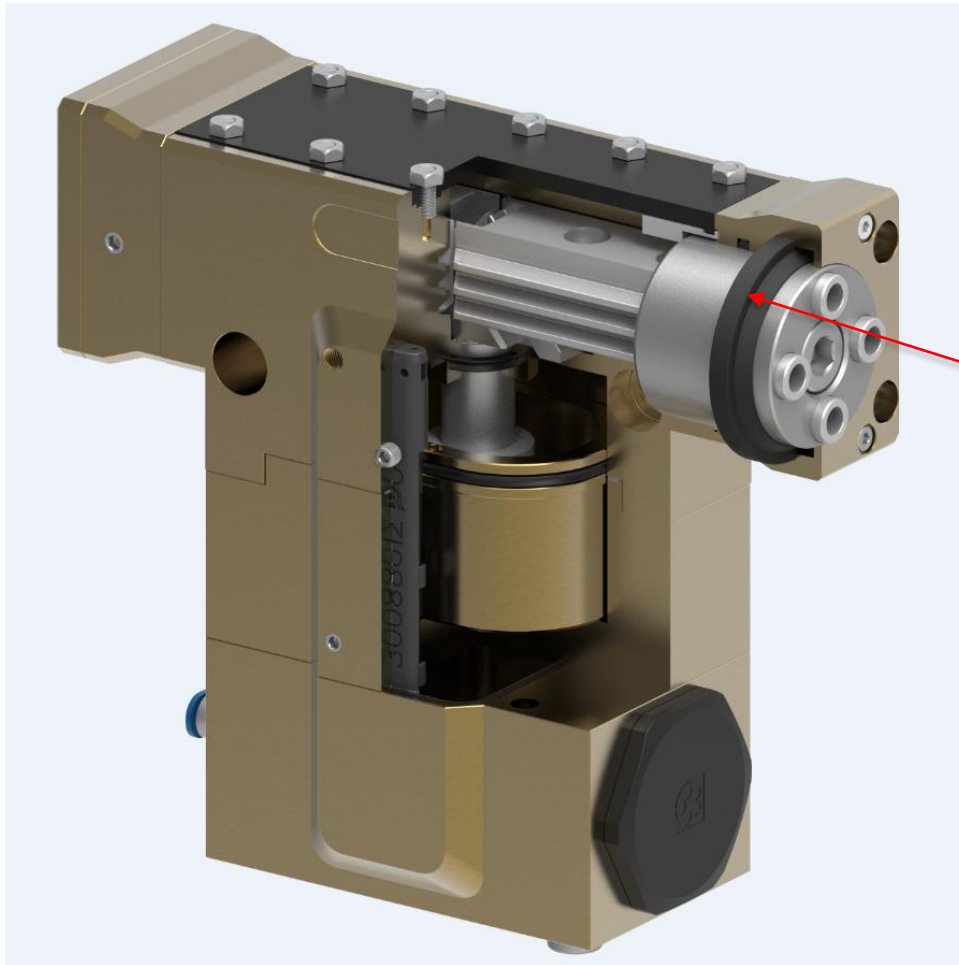
Merkmale im Detail



Innenliegende Stahlteile

Sonderbeschichtung aller
innenliegenden
Stahlteile zur
Rosthemmung
➔ erhöhen die
Korrosionsbeständigkeit

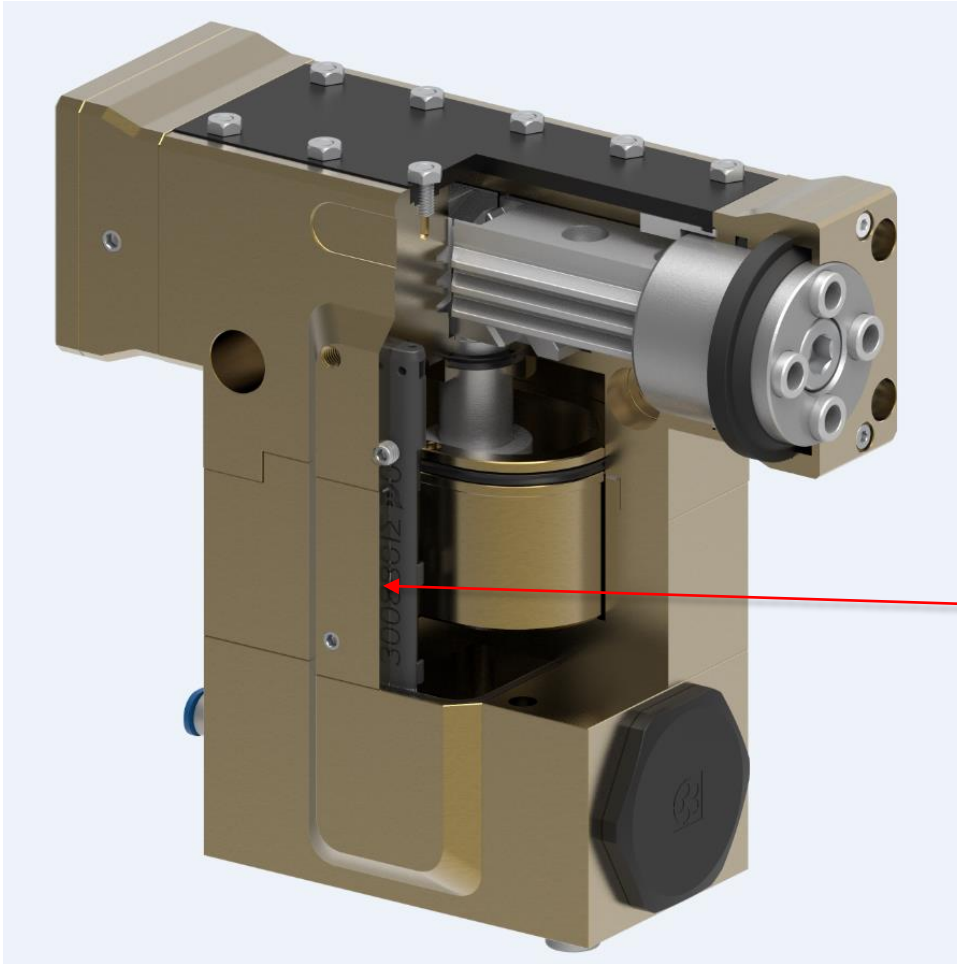
Merkmale im Detail



Abstreifer

Zusatzabstreifer und
vergrößertes Fettreservoir
→ erhöhen die
Betriebsicherheit

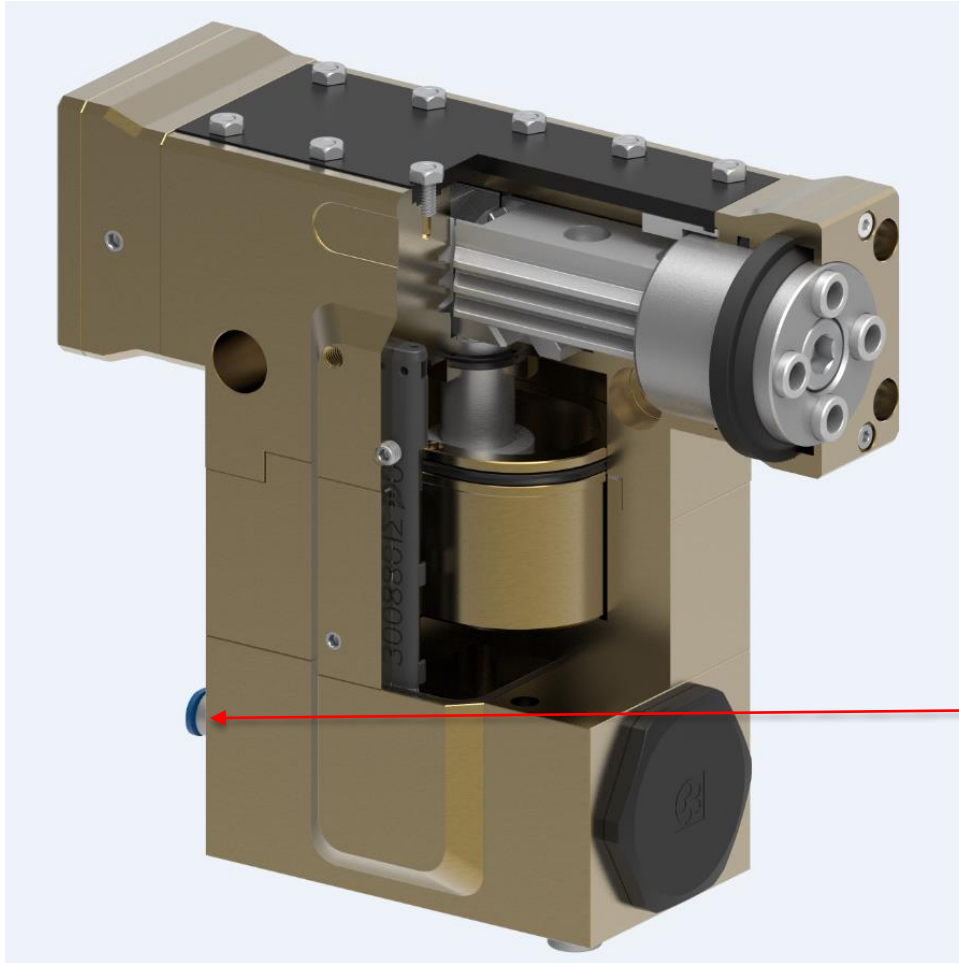
Merkmale im Detail



Komplett innenliegende,
abgedichtete Sensorik. Sonder-
Magnetsensor mit verringerter
Temperatur-Empfindlichkeit
→ garantieren erhöhte
Betriebssicherheit

Sensorik

Merkmale im Detail

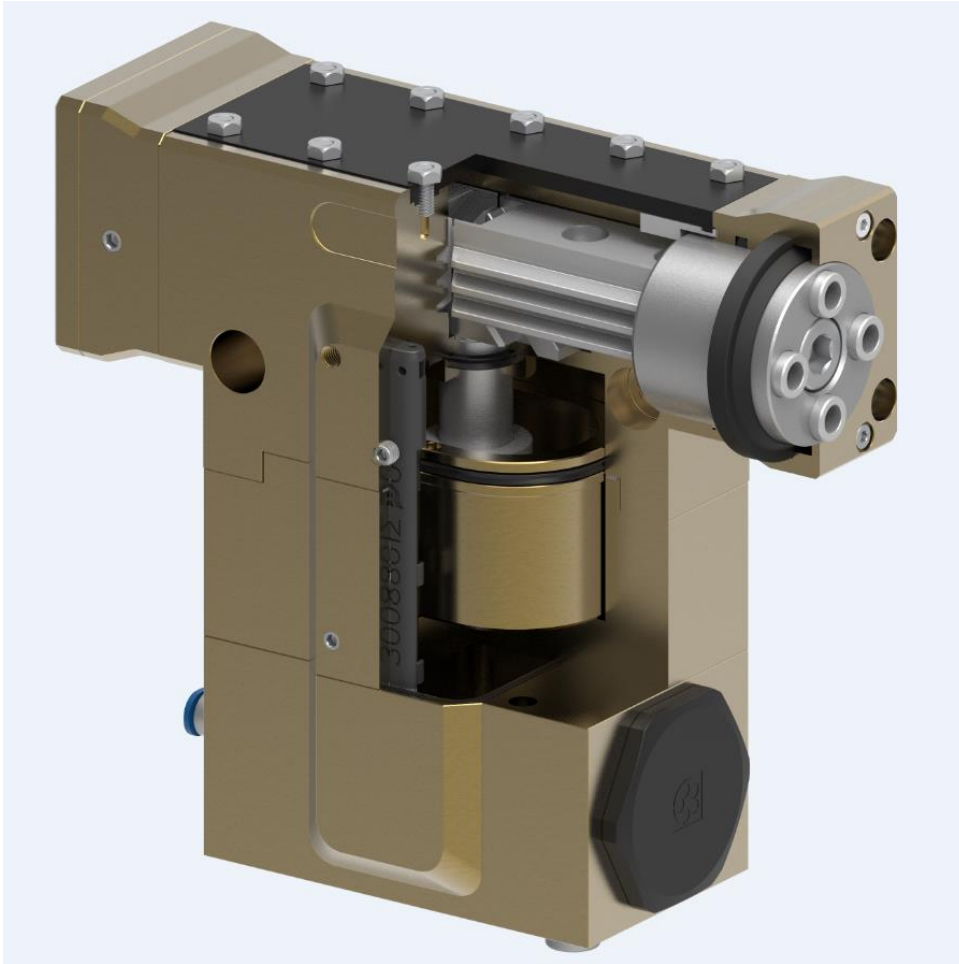


Zentraler Anschluss der Sensorik und der Luftversorgung des Greifers bodenseitig über Verteilergehäuse, Abdichtung durch kundenseitige PG-Verschraubung
teachbare Endstellungen
➔ vereinfachen die Inbetriebnahme

Verschlauchung /
Verdrahtung



Merkmale im Detail



Verfügbare Baugrößen:
125 Hub 13 mm / Backe
200 Hub 20 mm / Backe
300 Hub 35 mm / Backe
Mit und ohne Greifkraftsicherung
Außen Abmessungen identisch