



SCHUNK KONTEC

Aufspanntürme

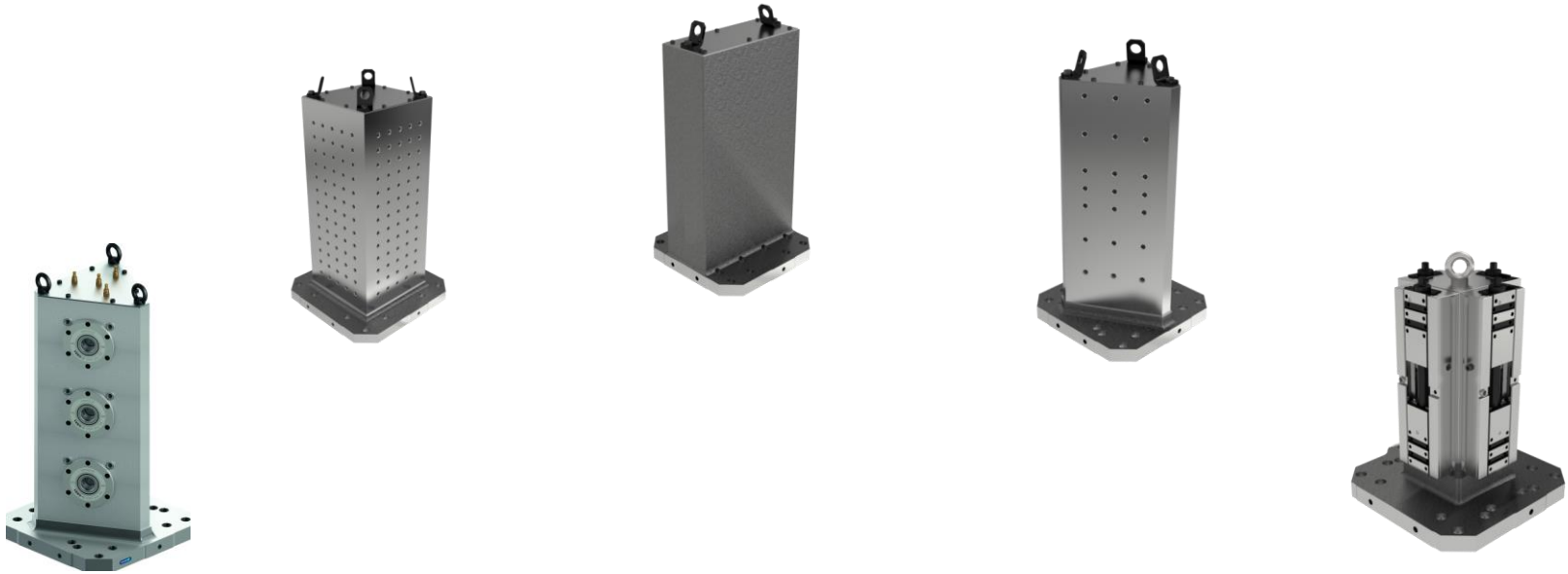
Superior Clamping and Gripping



Sortiment Aufspanntürme

Neu

- 60 verschiedene Varianten in 5 unterschiedlichen Bauformen
- Aufbau mit Grundplatte 400x400 mm und 500x500 mm
- für alle gängigen Maschinentisch Paletten



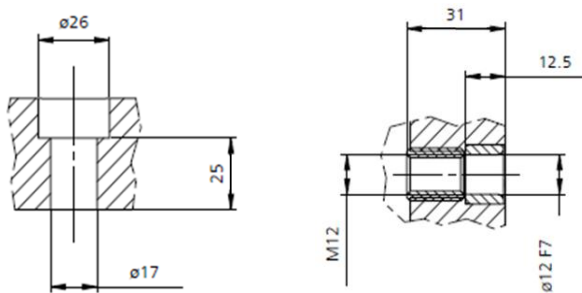
Sortiment Aufspanntürme

- (Lagerware) oder kurze Lieferzeit
- Bohrungs raster 50 mm
- reduziertes Bohrungs raster für KONTEC Spannmittel
- Palettengrößen \varnothing 260, \varnothing 320, 300x300 , 400x400 und 500x500 mm
- Hohe Steifigkeit und gute Schwingungsdämpfung durch stabile Hohlkörperform
- Monoblockbauweise (= Grundplatte und Aufspannsäule aus einem Stück)
- Aufspannfläche feinstgefräst
- (exakte Werkstück- oder Spannmittelpositionierung)
- Rasterbohrungen mit gehärteten Passbuchsen und verzinkten Gewindebuchsen
- reduzierte Störkonturen durch unterschiedliche Turmformen
- Kreuz- bzw. Achteck-Turm
- Höhen von 148 bis 1000 mm

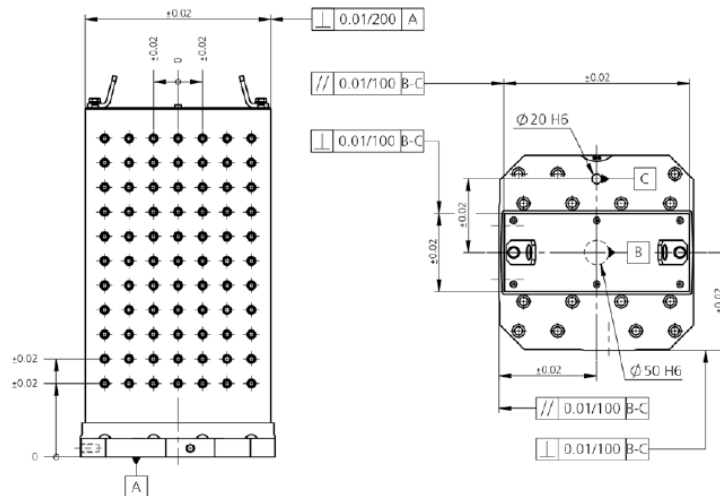
Baukasten

- Schnittstellen / Anbindung (DIN 55201 und JIS 6337-1980 Edge Locator)
- Aufspanntürme
 - Doppelwinkel
 - Dreieck-Turm
 - Kreuz-Turm
 - Achteck-Turm
 - Würfel
- Produkt-Aufspanntürme
 - KSO-4V
 - KSG-2V
 - KSG-4V
 - KSC-F-4V
 - KSC-D-4V
 - KSM-4V
 - KSM2

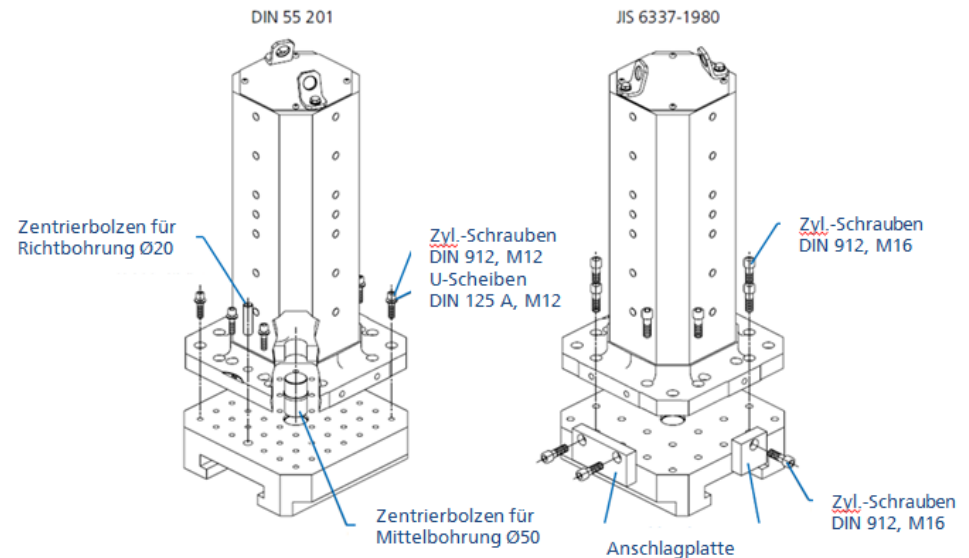
Schnittstellen | Anbindung



Befestigung und exakte Positionierung durch Stufenbohrung, gehärtete Passbuchsen und verzinkte Gewindebuchsen



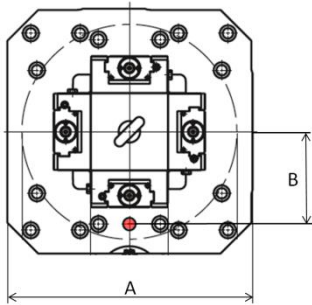
Palettengrößen 400x400 mm sowie 500x500 mm nach DIN 55 201 und JIS 6337-1980, auch mit individueller Maschinenschnittstelle herstellbar



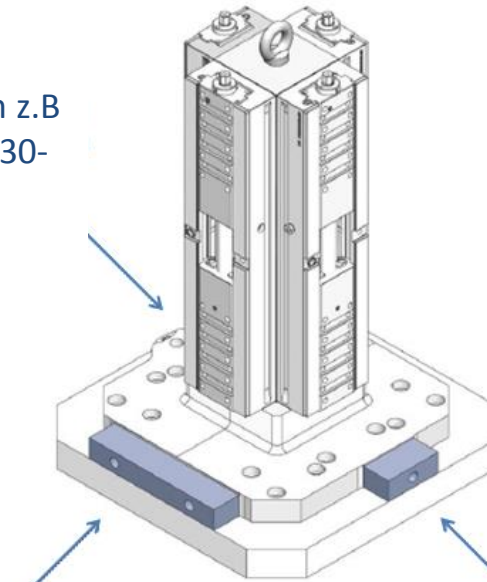
Form- und Lagetoleranzen gelten für alle bearbeiteten Turmformen sowie alle Aufspanflächen sind feinstgefräst Ra 1.6

Sortiment Aufspanntürme

Produkt
Aufspannturm z.B
KSC-D 125 L-530-
4V / 500x500
1352172

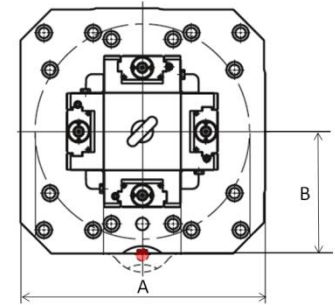


Grundpalette
A=400x400mm mit
Positionierzapfen
B=150mm



Distanzplatte zu Edge Locator
Montage (250x50x36mm)
MTA.000.021.11

Distanzplatte zu Edge Locator
Montage (100x50x36mm)
MTA.000.022.11



Mit Distanzplatten lassen sich die Aufspanntürme mit Edge Locator-Anschlügen (System JIS 6337-1980) einfach auf 500x500 mm Maschinentische montieren.

Die exakte Ausrichtung erfolgt über die beiden Positionierungsflächen.

Die Aufspanntürme mit Grundplatte 400x400mm und 500x500mm werden über die Königsbohrung, sowie Positionierzapfen () positioniert und ausgerichtet.

Montage von Spannmitteln

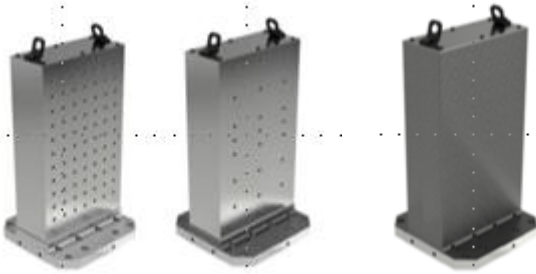


Einfache Montage aller Spannmittel, die mit Pass-Bohrungen versehen sind:
Doppelspanner KSC-D, Mehrfachspannsystem KSM2, Maschinenschraubstock KSG, etc.

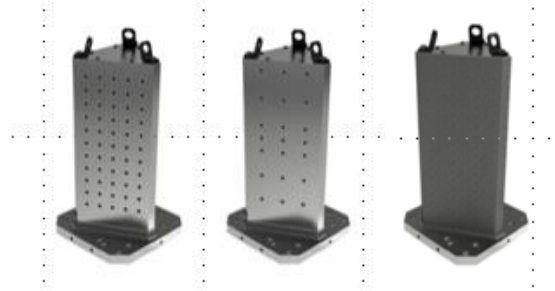
→ Mittels Passschrauben $\varnothing 12/M12$ können diese direkt am Turm positioniert und befestigt werden

Aufspanntürme

Doppelwinkel



Dreieck-Turm



Würfel



Kreuz-Turm



Achteck-Turm



New

Doppelwinkel

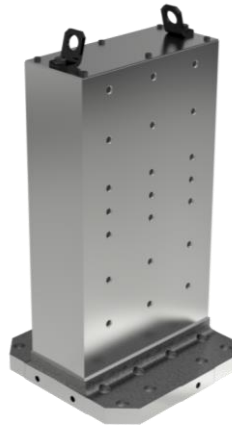
Bohrungsraster 50mm

Grundplatte
400x400mm
Höhe = 710mm
Grundplatte
500x500mm
Höhen = 710 + 1000mm



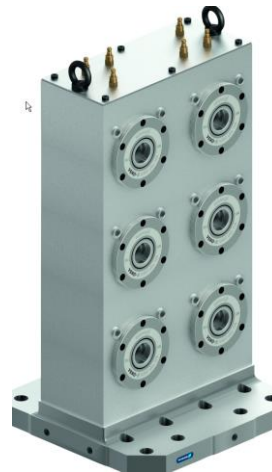
Raster reduziert

Grundplatte
400x400 + 500x500mm
mit Höhe = 710mm



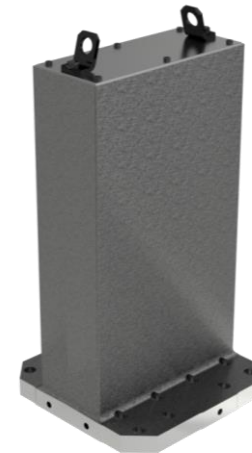
Bestückt

Grundplatte
400x400 + 500x500mm
mit Höhe = 710mm



Rohe Aufspannflächen

Grundplatte
400x400mm
mit Höhe = 710mm
Grundplatte
500x500mm
Höhen = 710 + 1000mm



Dreieck-Turm

Bohrungsraster 50mm

Grundplatte 400x400mm
mit Höhe = 710mm
Grundplatte 500x500mm
Höhen = 710 + 1000mm



Raster reduziert

Grundplatte
400x400 + 500x500mm
mit Höhe = 710mm



Bestückt

Grundplatte
400x400 + 500x500mm
mit Höhe = 710mm



Rohe Aufspannflächen

Grundplatte 400x400mm
mit Höhe = 710mm
Grundplatte 500x500mm
Höhen = 710 + 1000mm



Kreuz-Turm

Bohrungsraster 50mm

Grundplatte 500x500mm
mit Höhe = 1000mm



Raster reduziert

Grundplatte 400x400mm
mit Höhe = 710
Grundplatte 500x500mm
mit Höhe = 710mm

New



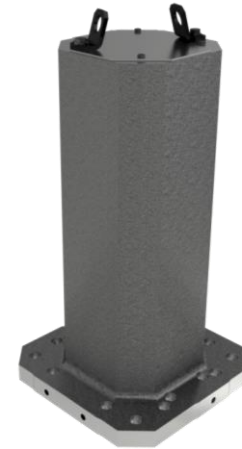
Bestückt

Grundplatte 400x400mm
mit Höhe = 710mm
Grundplatte 500x500mm
mit Höhe = 710mm



Rohe Aufspannflächen

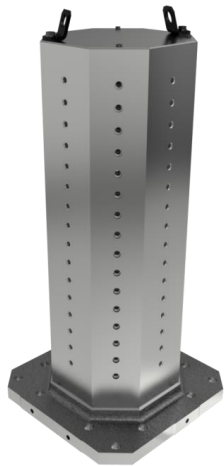
Grundplatte 400x400mm
mit Höhe 710mm
Grundplatte 500x500mm
Höhen = 710 + 1000mm



Achteck-Turm

Bohrungsraster 50mm

Grundplatte 500x500mm
mit Höhe = 1000mm



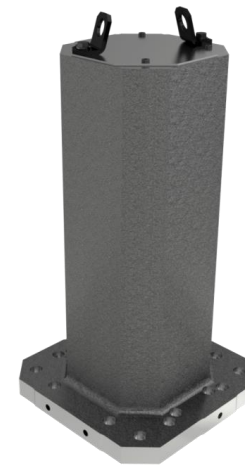
Raster reduziert

Grundplatte 400x400mm
mit Höhe = 710mm
Grundplatte 500x500mm
mit Höhe = 710mm



Rohe Aufspannflächen

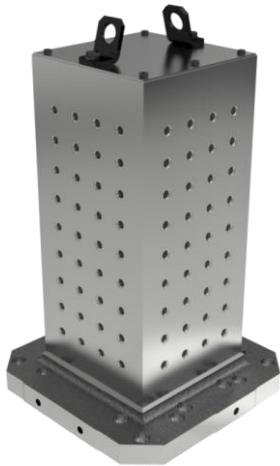
Grundplatte 400x400mm
mit Höhe 710mm
Grundplatte 500x500mm
Höhen = 710 + 1000mm



Würfel

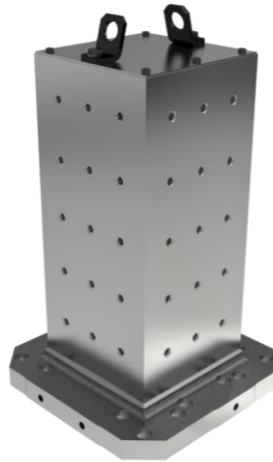
Bohrungsraster 50mm

Grundplatte 400x400mm
mit Höhe = 600mm
Grundplatte 500x500mm
Höhen = 800 + 1000mm



Raster reduziert

Grundplatte 400x400mm
mit Höhe = 600mm
Grundplatte 500x500mm
Höhen = 800 + 1000mm



Rohe Aufspannflächen

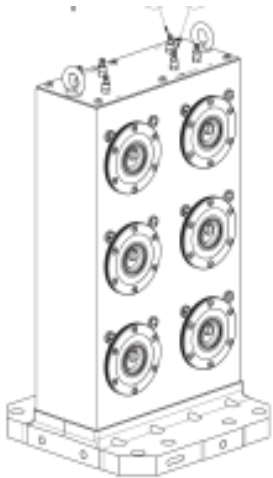
Grundplatte 400x400mm
mit Höhe = 600mm
Grundplatte 500x500mm
Höhen = 800 + 1000mm



VERO-S

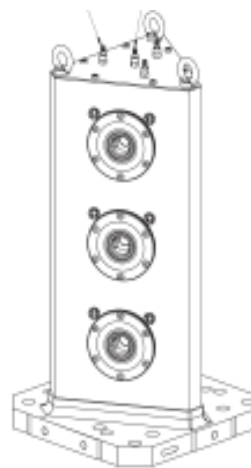
Doppelwinkel
12 x VERO-S NSE3

Grundplatte
400x400mm
500x500mm
mit Höhe = 710mm



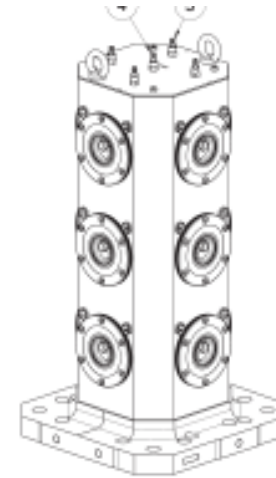
Dreieck
9 x VERO-S NSE3

Grundplatte
400x400mm
500x500mm
mit Höhe = 710mm



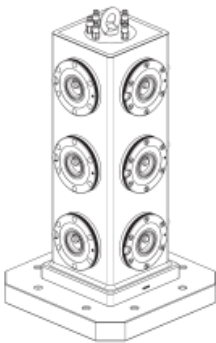
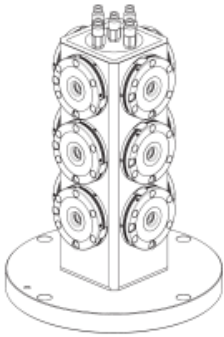
Kreuz
12 x VERO-S

Grundplatte
400x400mm
500x500mm
mit Höhe = 710mm



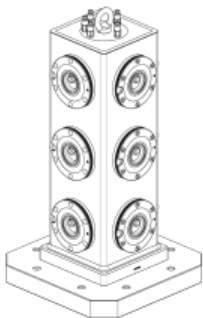
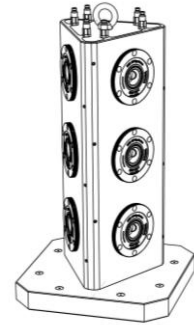
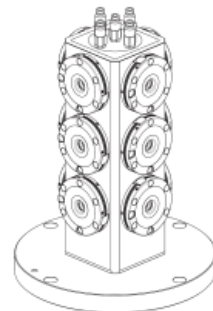
Hybrid - VERO-S

Hybrid – Spanntürme aus Mineralgusskern Stahlmantel

	Würfel	Würfel
Ausführung	12-fach VERO-S	12-fach VERO-S
Spannmittel	NSE plus 138	NSE mini
Turmhöhe	680	380
Preis	20.300	17.200
		

Hybrid - VERO-S

Hybrid – Spanntürme aus Mineralgusskern Aluminium

	Würfel	Dreieck	Würfel
Ausführung	12-fach VERO-S	9-fach VERO-S	12-fach VERO-S
Spannmittel	NSE plus 138	NSE plus 138	NSE mini
Turmhöhe	680	726	380
Preis	21.500	18.200	14.400
			

Produkte Aufspanntürme

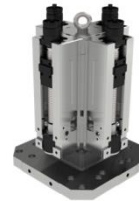
KSO-4V



KSG-2V

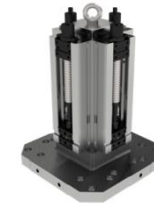


KSG-4V



New

KSC-F-4V



New

KSC-D-4V



New



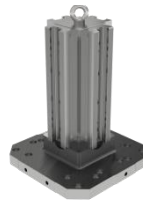
New

KSM-4V



New

KSM2-4V



New



New



New

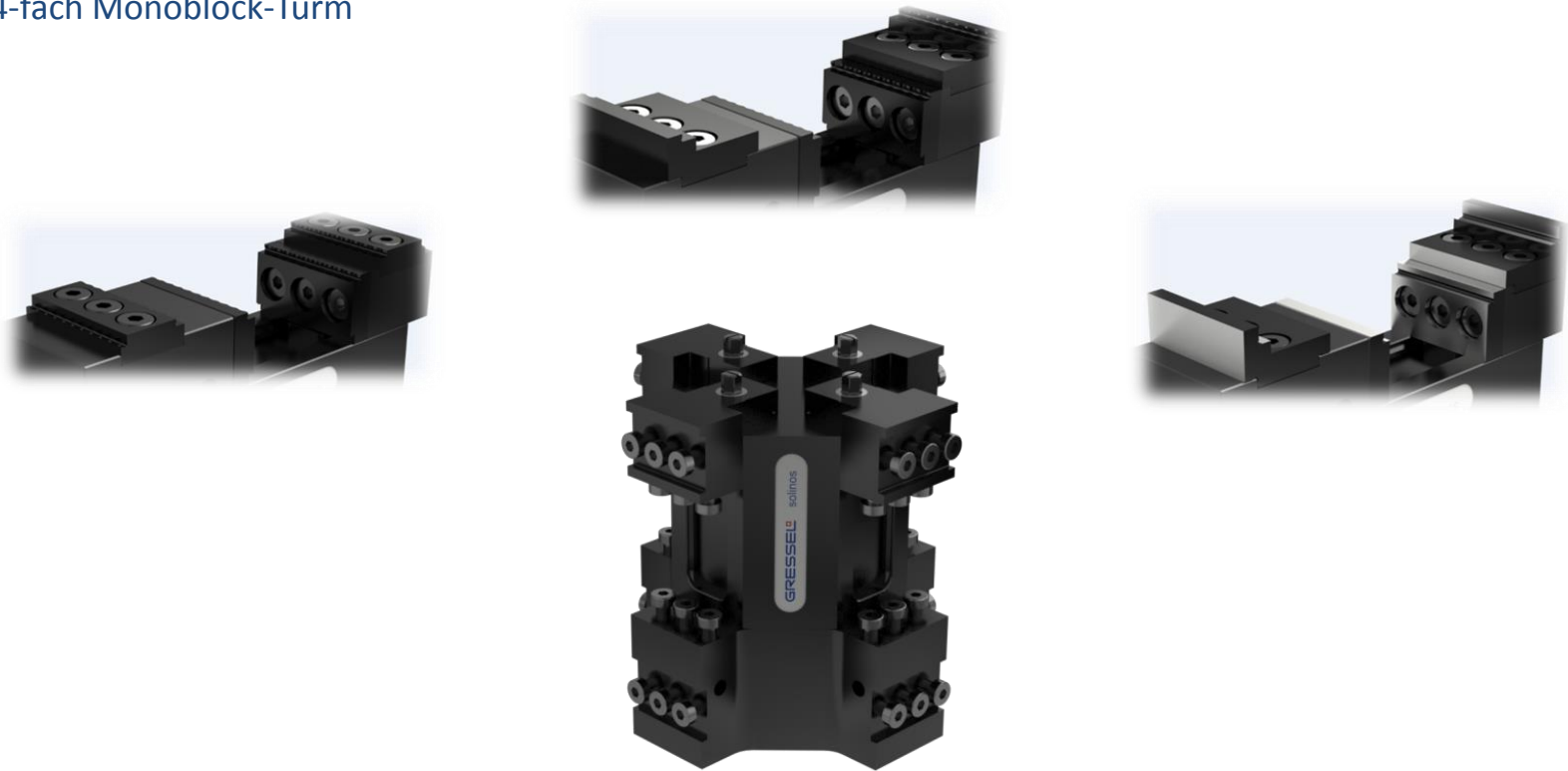
KONTEC KSO

KSO 40-4V-IT
4-fach Monoblock-Turm



KONTEC KSO

KSO 65-4V-IT
4-fach Monoblock-Turm

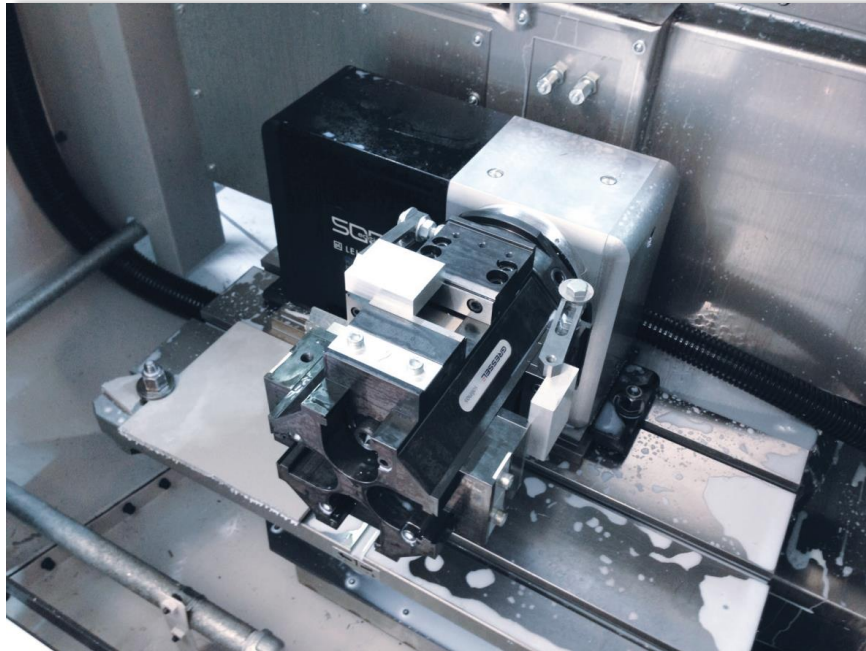


KONTEC KSO

KSO 65-4V-IT

4-fach Monoblock-Turm zur Mehrfachspannung

Auf LEHMANN Teilapparat



KONTEC KSG-2V

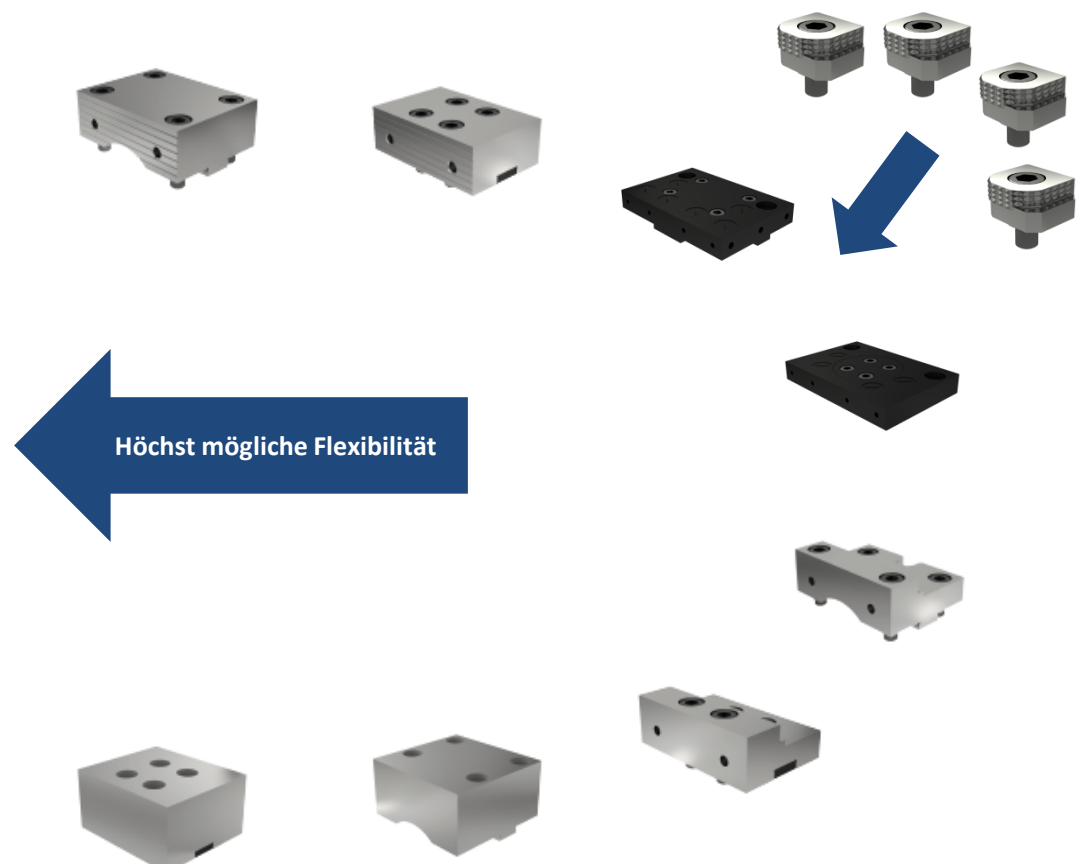
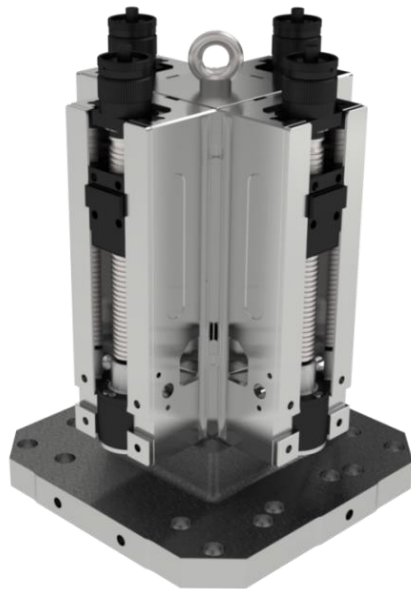
KSG 100 | 125-2V
Vertikale Einheit mit 2x KSG



KONTEC KSG-4V

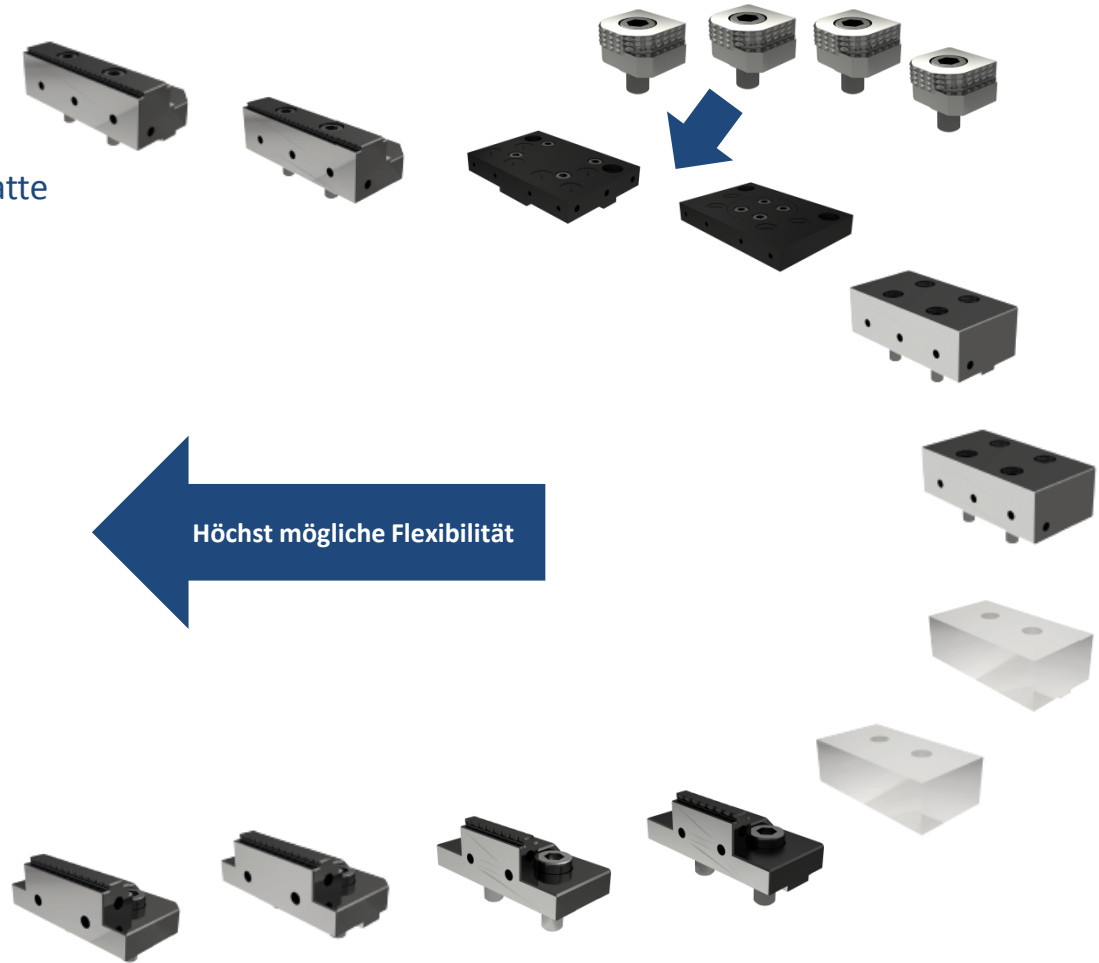
New

KSG 125L 390-4V
400x400 und 500x500 mm Grundplatte
Ohne Systembacken



KONTEC KSC-F-4V

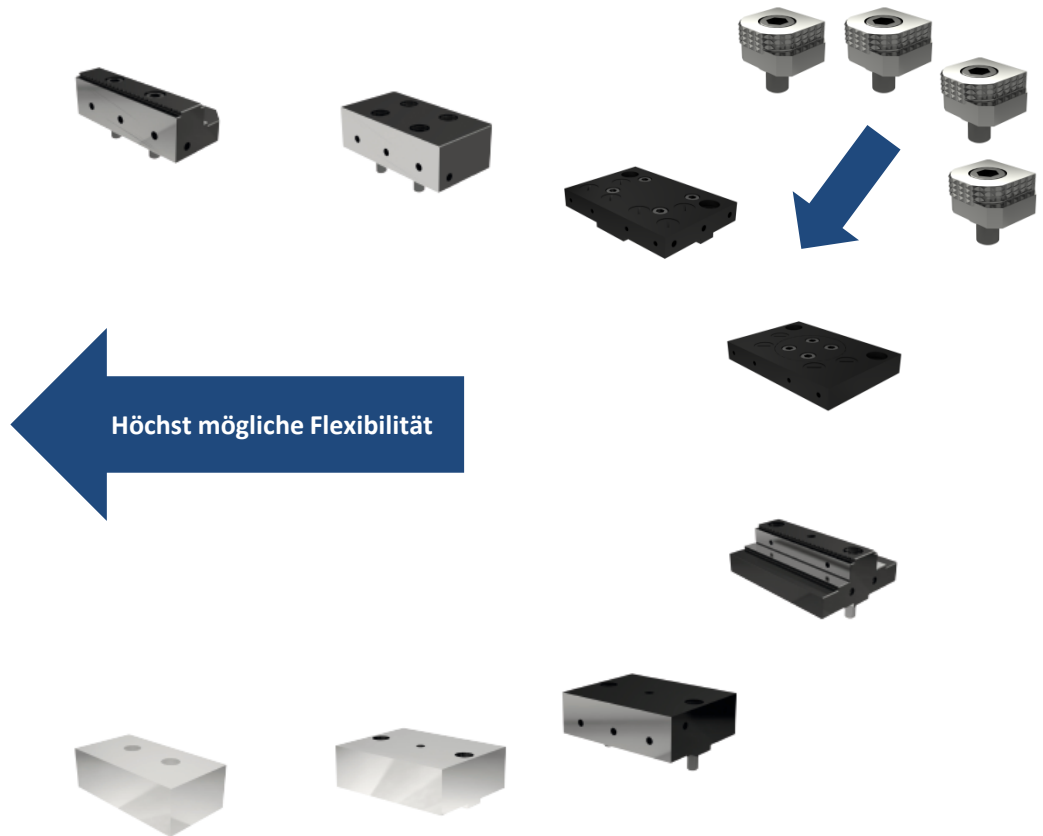
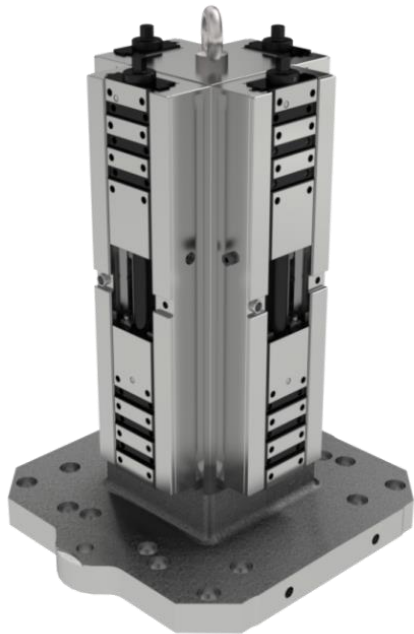
KSG 125L 390-4V
400x400 und 500x500 mm Grundplatte
Ohne Systembacken



Höchst mögliche Flexibilität

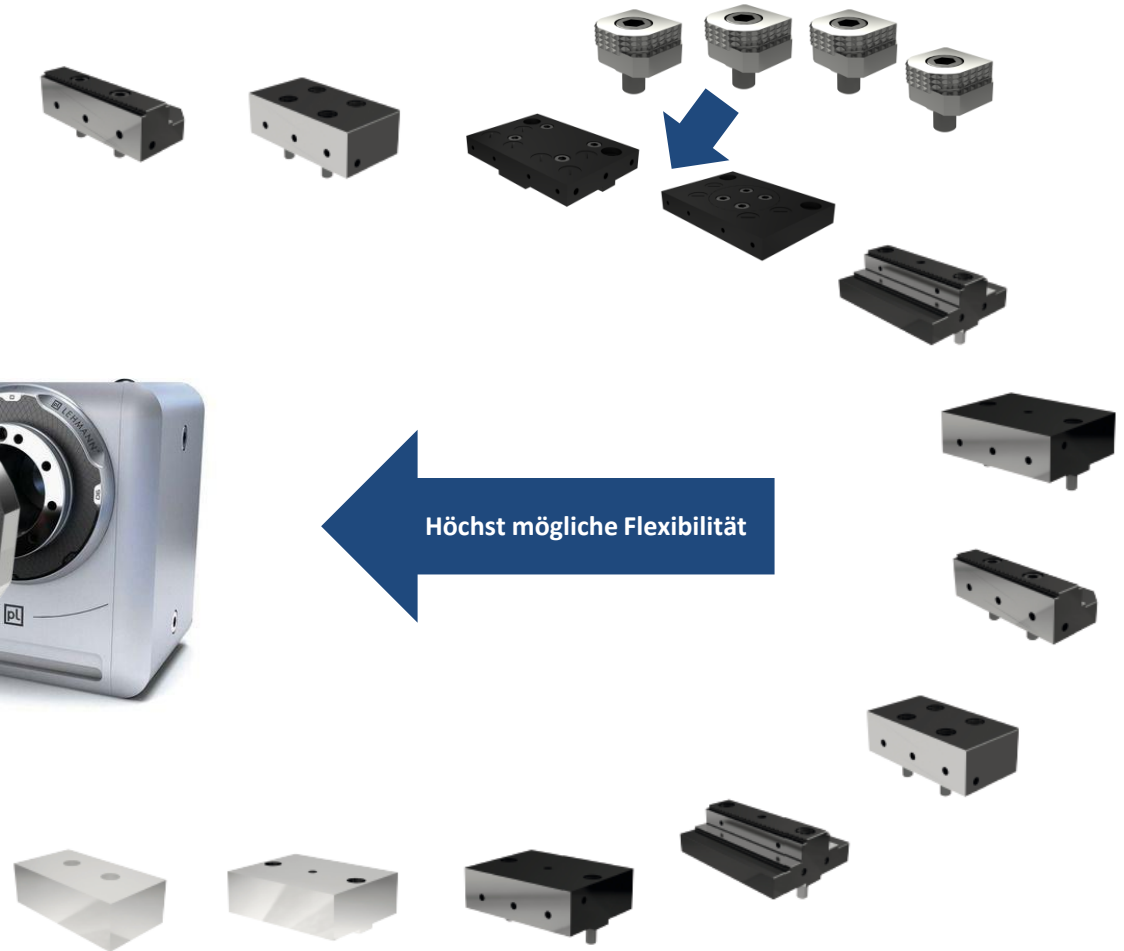
KONTEC KSC-D-4V

KSC-D 80 L 300-4V
300x300 mm Grundplatte
Ohne Systembacken



Sortiment Aufspanntürme

KSC-D 80 L 300-4V D260
Ohne Systembacken
Alternativ mit reduzierter
Maschinenschnittstelle

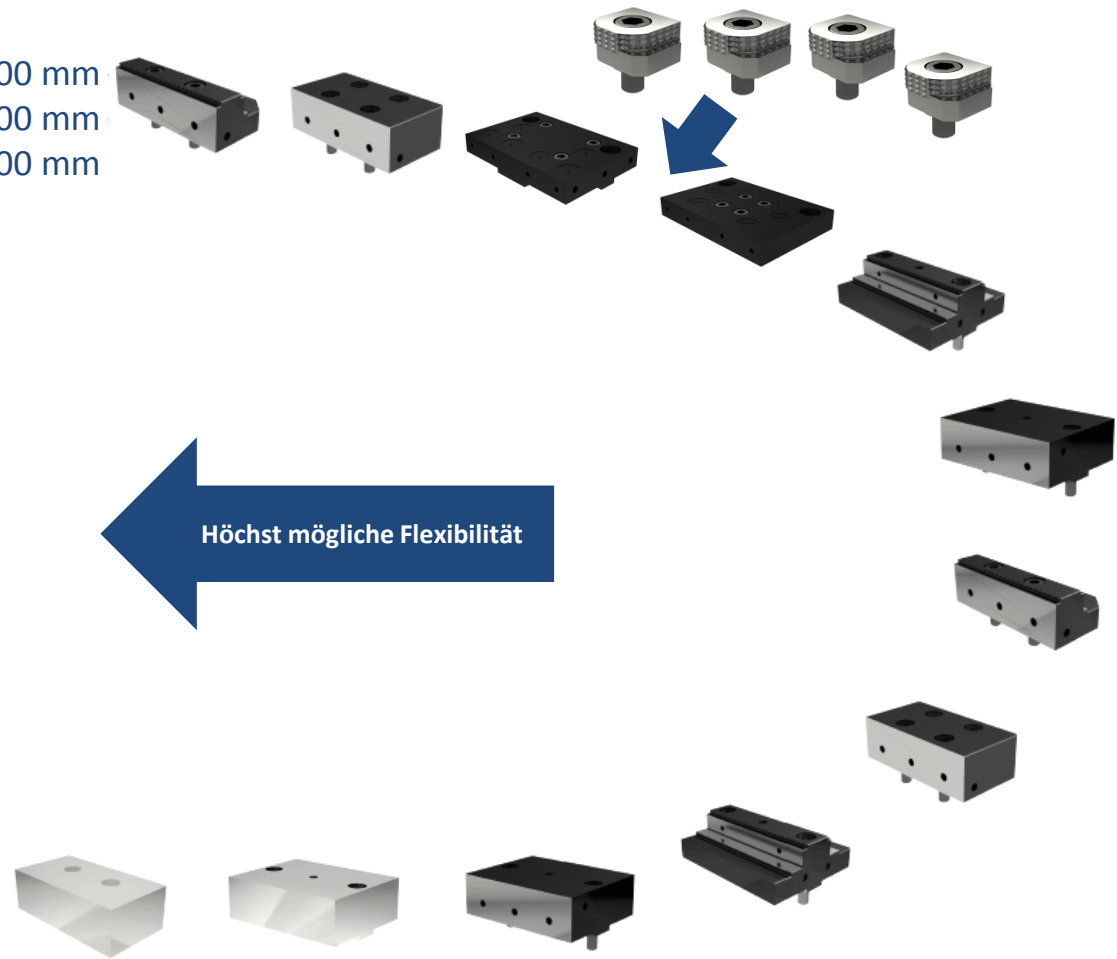
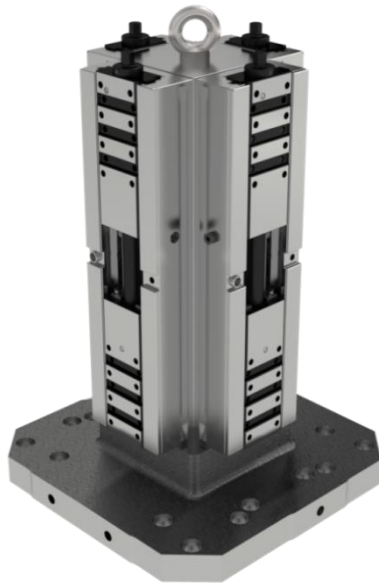


Höchst mögliche Flexibilität

KONTEC KSC-D-4

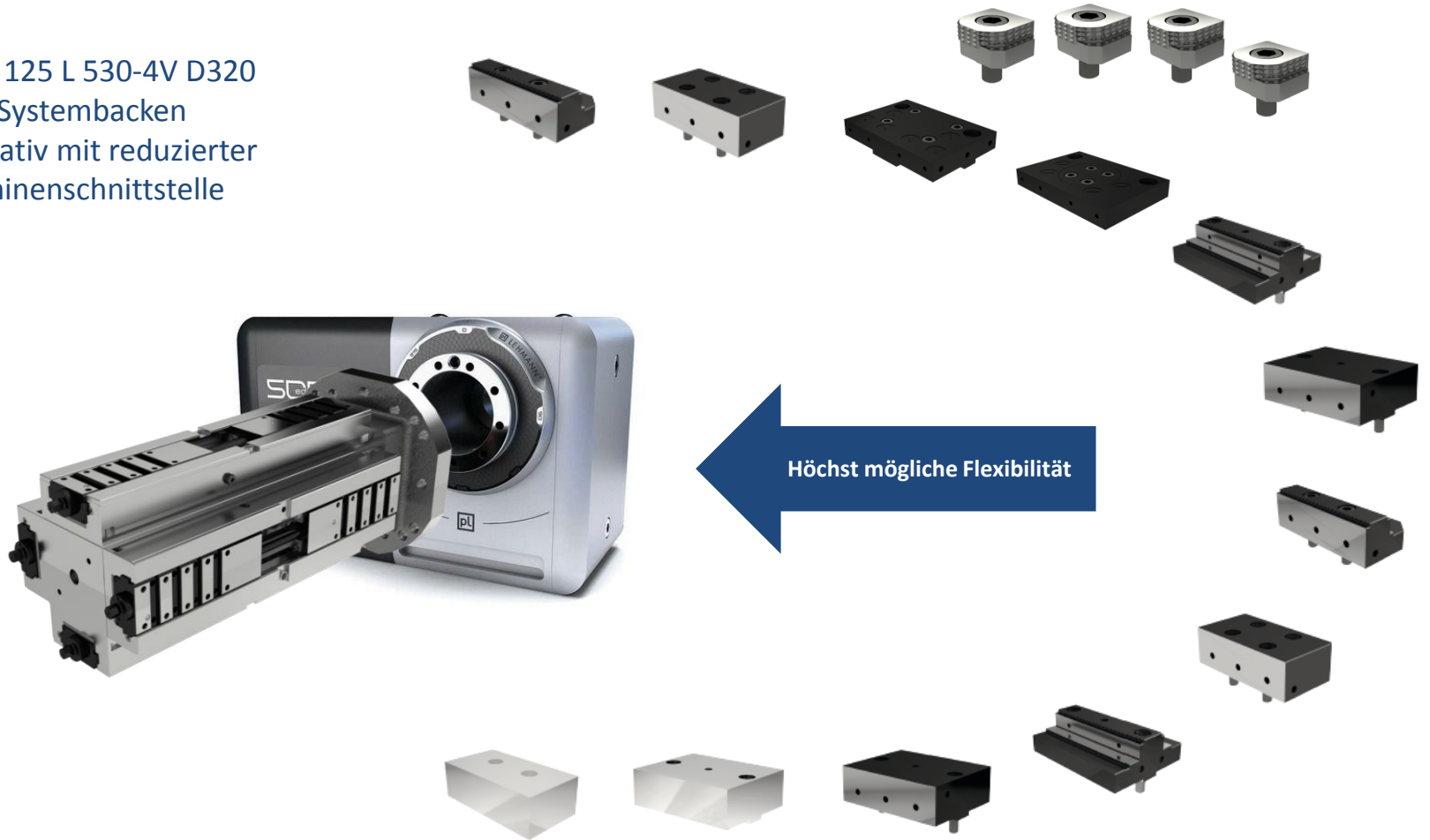
New

KSC-D 125 L-390-4V / 400x400 und 500x500 mm
KSC-D 125 L-460-4V / 400x400 und 500x500 mm
KSC-D 125 L-530-4V / 400x400 und 500x500 mm
Grundplatte ohne Systembacken



KONTEC KSC-D-4V

KSC-D 125 L 530-4V D320
Ohne Systembacken
Alternativ mit reduzierter
Maschinenschnittstelle



KONTEC KSM

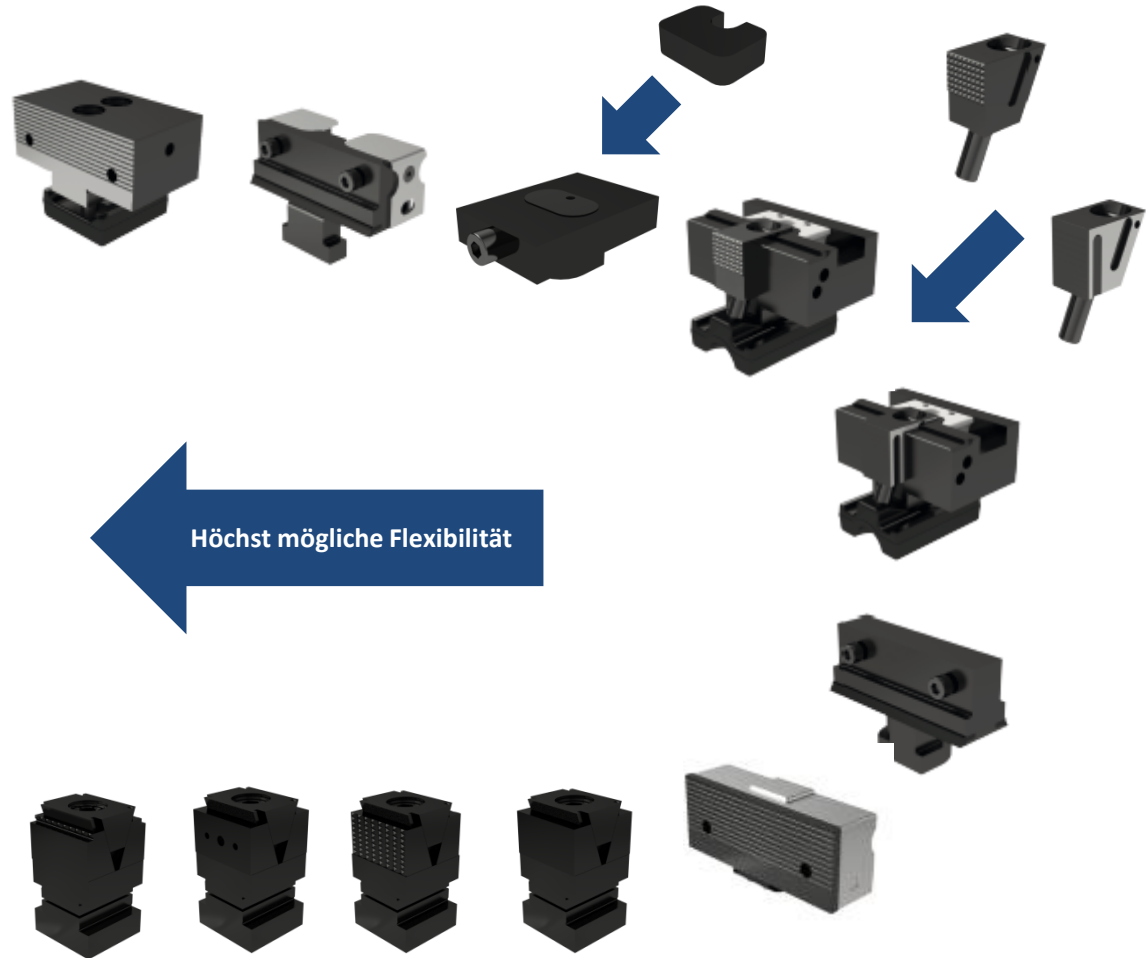
KSM 90 L 400-4V | 400x400

und 500x500 mm

KSM 90 L 500-4V | 400x400

und 500x500 mm

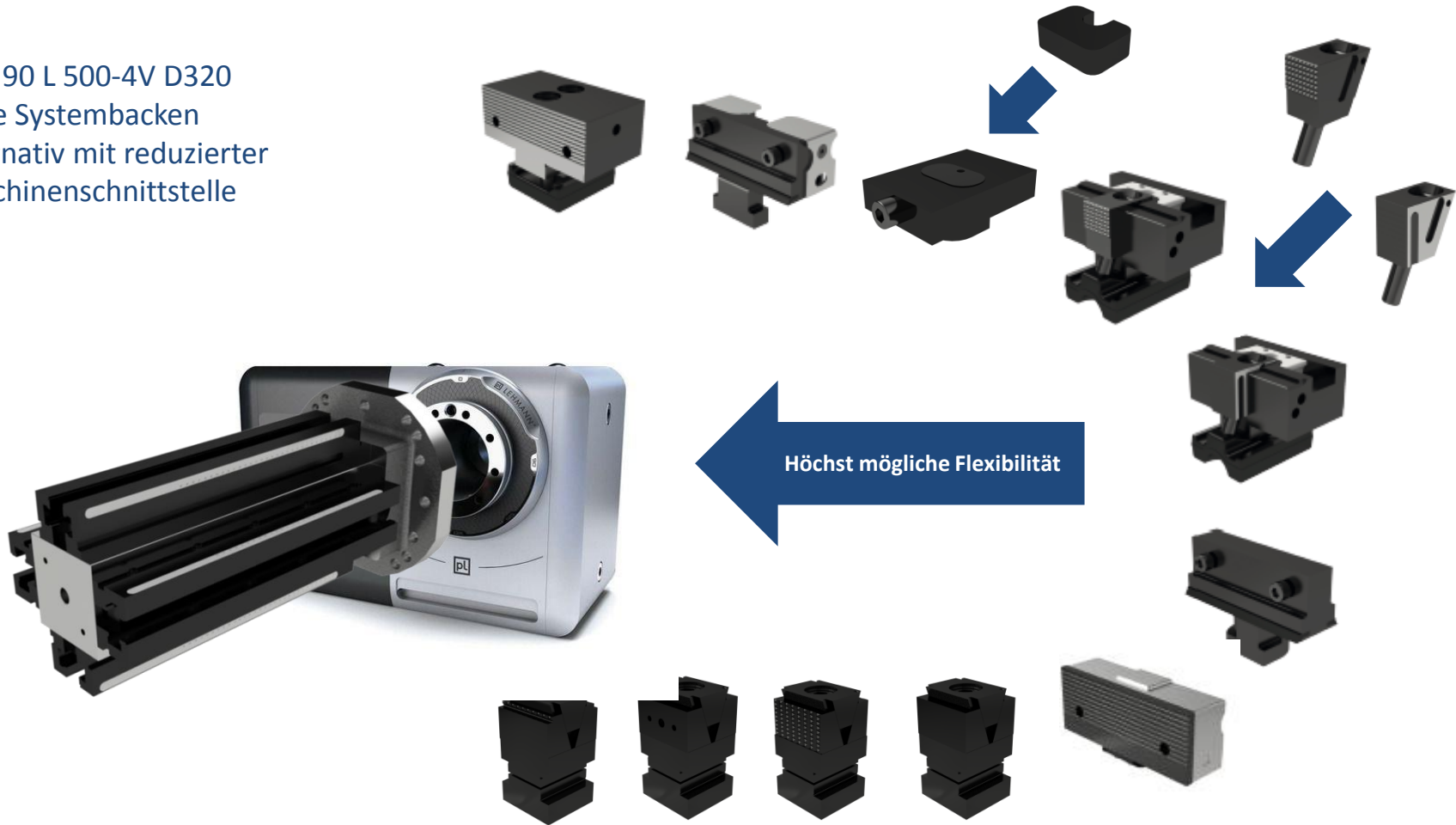
Grundplatte ohne Systembacken



KONTEC KSM

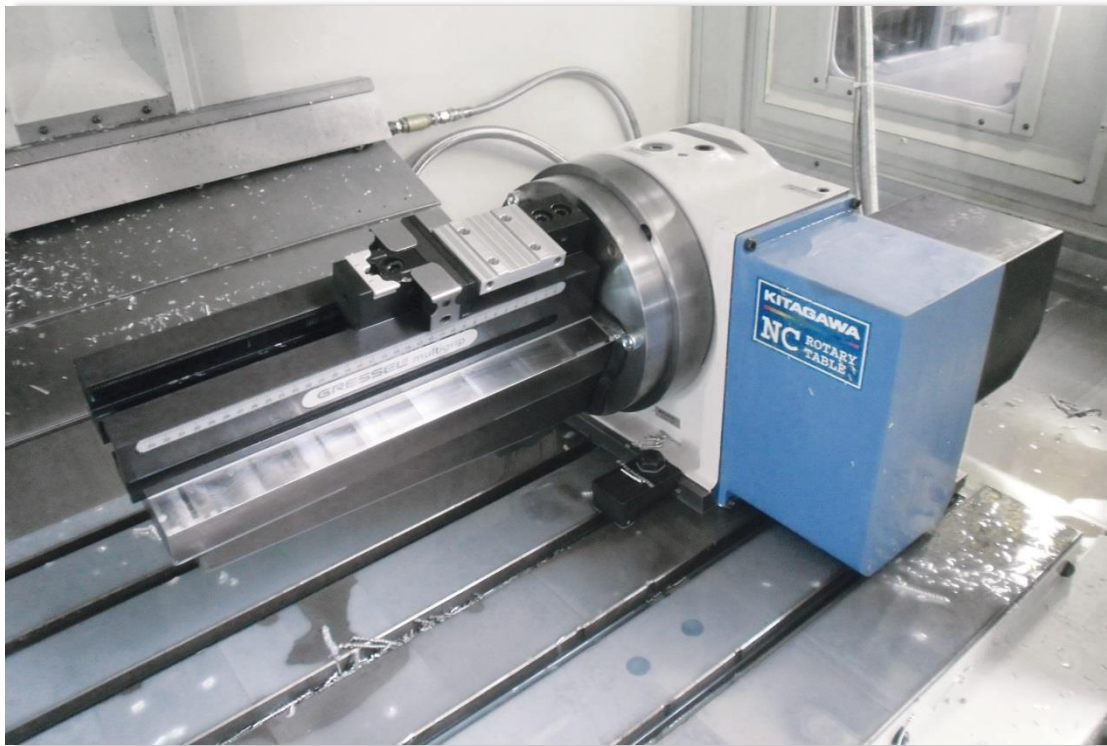
New

KSM 90 L 500-4V D320
Ohne Systembacken
Alternativ mit reduzierter
Maschinenschnittstelle



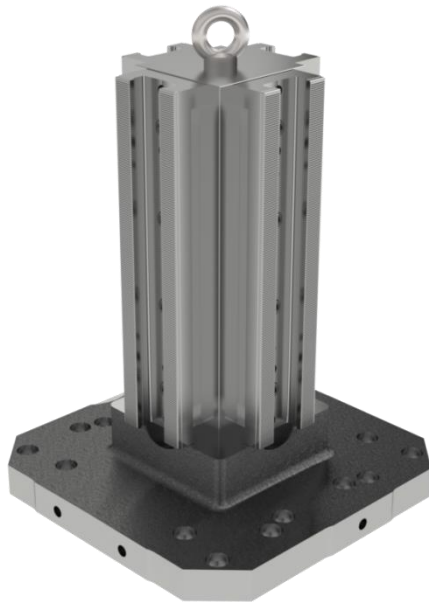
KONTEC KSM

KSM 90-400 auf Aufspannbrücke zur optimalen 3-Seitenbearbeitung



KONTEC KSM2

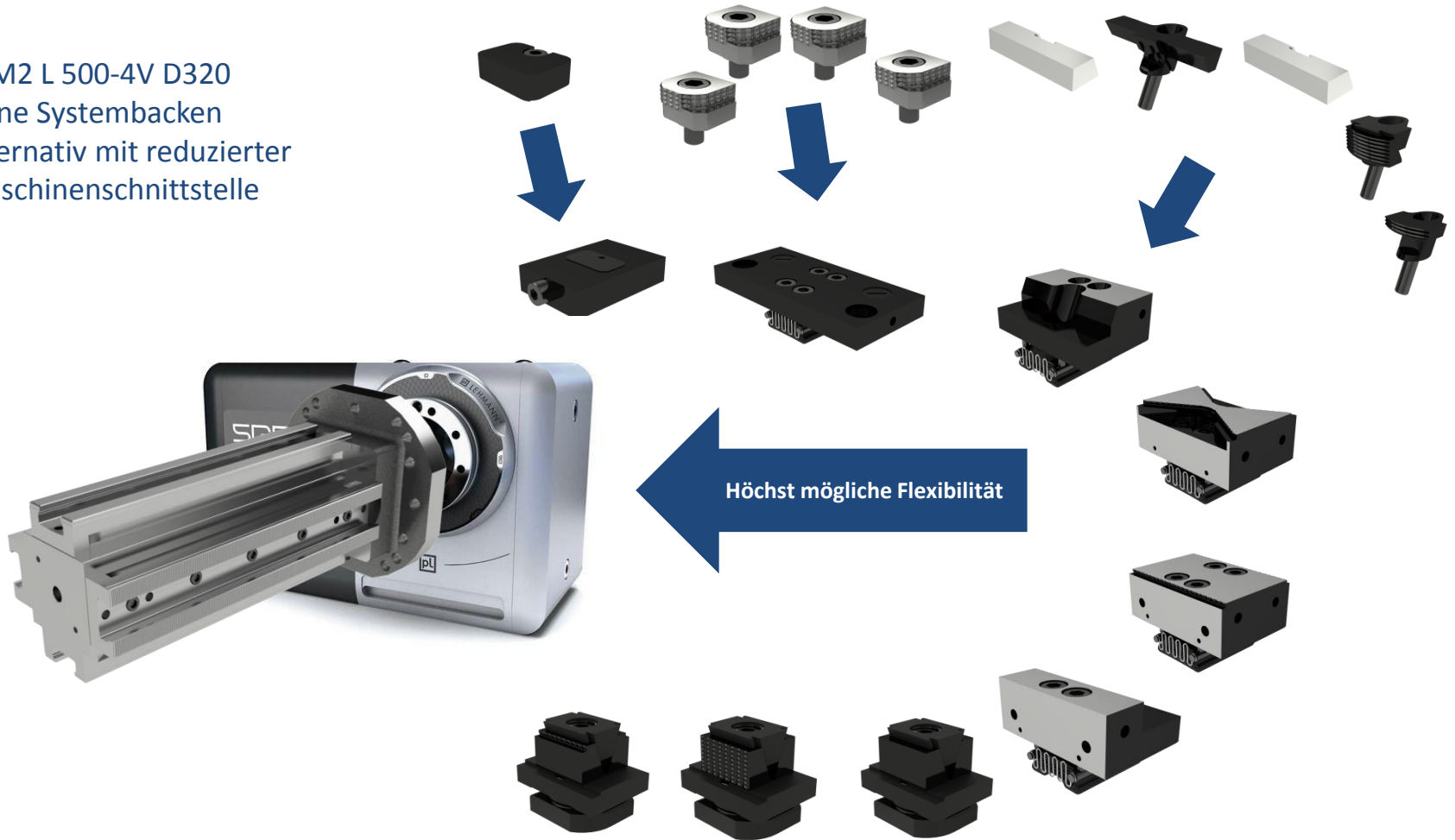
KSM2 L 400-4V | 400x400 und 500x500
KSM2 L 500-4V | 400x400 und 500x500
Grundplatte ohne Systembacken



KONTEC KSM2

KSM2 L 500-4V D320
Ohne Systembacken
Alternativ mit reduzierter
Maschinenschnittstelle

New



Horizontale Bearbeitungszentren

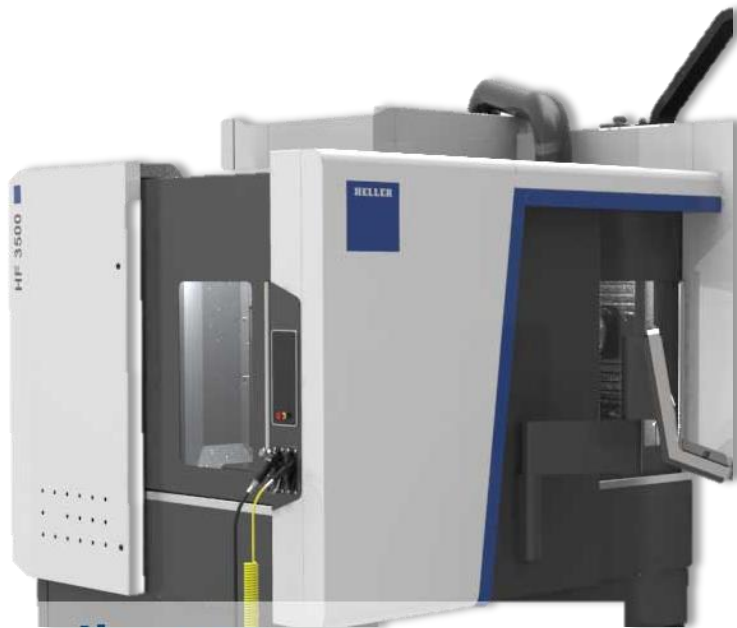
DMG MORI



<https://de.dmgmori.com>

Horizontale Bearbeitungszentren

HELLER



<https://www.heller.biz>

Horizontale Bearbeitungszentren

Matsuura



<https://www.matsuura.de>

Horizontale Bearbeitungszentren

OKUMA



<https://www.okuma.eu/de>

Horizontale Bearbeitungszentren

MAZAK



<https://www.mazakeu.de>

Horizontale Bearbeitungszentren

HURCO



<https://www.hurco.de>

Horizontale Bearbeitungszentren

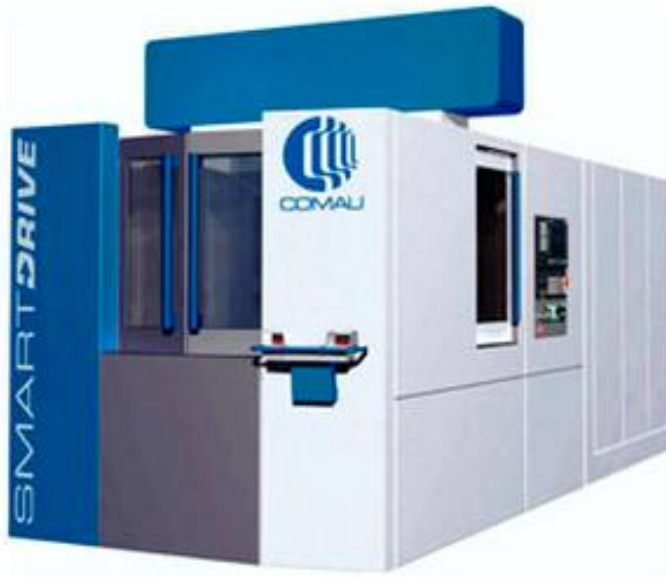
MAKINO



<https://www.makino.com>

Horizontale Bearbeitungszentren

COMAU



<https://www.comau.com>

Horizontale Bearbeitungszentren

GROB



<https://www.grobgroup.com>

Horizontale Bearbeitungszentren

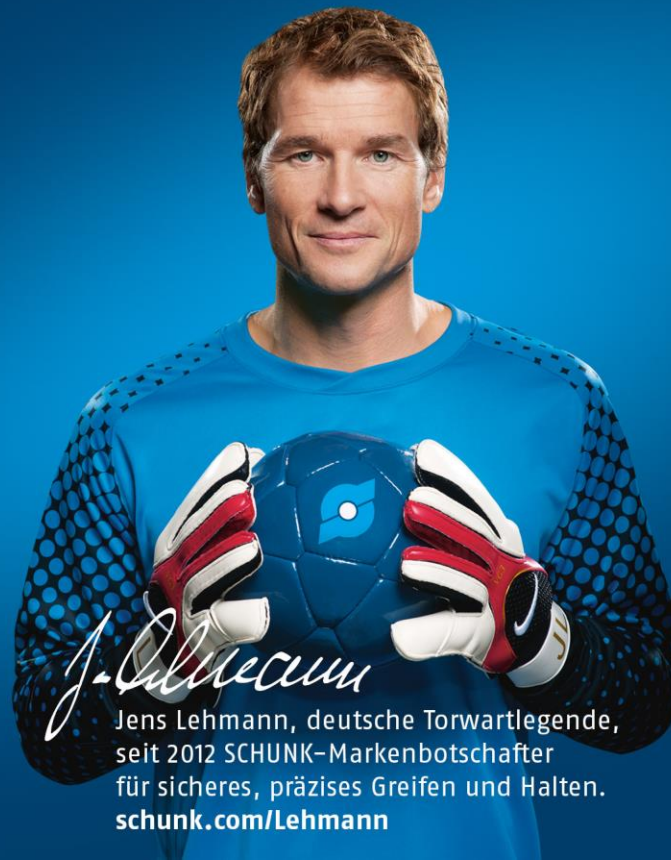
TOYODA



<https://www.toyoda.com>

Superior Clamping and Gripping

SCHUNK ®



J. Lehmann

Jens Lehmann, deutsche Torwartlegende,
seit 2012 SCHUNK-Markenbotschafter
für sicheres, präzises Greifen und Halten.
schunk.com/Lehmann

