



ROTA THW3

Komplett abgedichtetes Backenschnellwechselfutter mit konstanten Spannkraften

ROTA THW3

Allgemeine Informationen

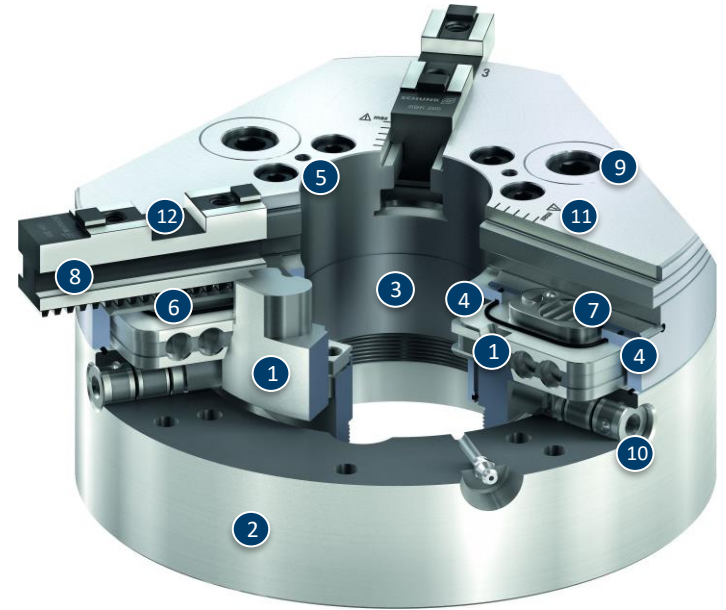
- Komplet abgedichtetes Backenschnellwechselfutter für eine noch breitere Anzahl an Einsatzmöglichkeiten
- Permanente Fettdauerschmierung für extrem konstante Spannkkräfte und lange Wartungsintervalle
- Backenschnellwechselsystem für Reduzierung der Rüstzeiten
- Neues Antriebssystem in Ringkolbenbauweise und Schubbacken
- Modulares Schutzbüchsensystem
- Grund- und Aufsatzbacken 1:1 kompatibel zu ROTA THW plus und ROTA THW Futtern
- Neue Generation über alle bereits bestehenden Futterbaugrößen



ROTA THW3

Funktionsschnittbild

- ① Keilhakenantrieb in Ringkolbenbauweise
- ② Gehärteter und extrem steifer Grundkörper
- ③ Große Durchgangsbohrung
- ④ Patentiertes Dichtsystem
- ⑤ Befestigungsgewinde für modulares Schutzbüchsen-system
- ⑥ Backenschnellwechselsystem
- ⑦ Verriegelungsmechanismus
- ⑧ Grundbacken mit gerader Verzahnung (GBK)
- ⑨ Inlays zur Steigerung der Steifigkeit und Dichtheit des Futters
- ⑩ Zuverlässige Backenverriegelung
- ⑪ Anzeige der maximalen Backenstellung
- ⑫ Standard-Backenschnittstelle

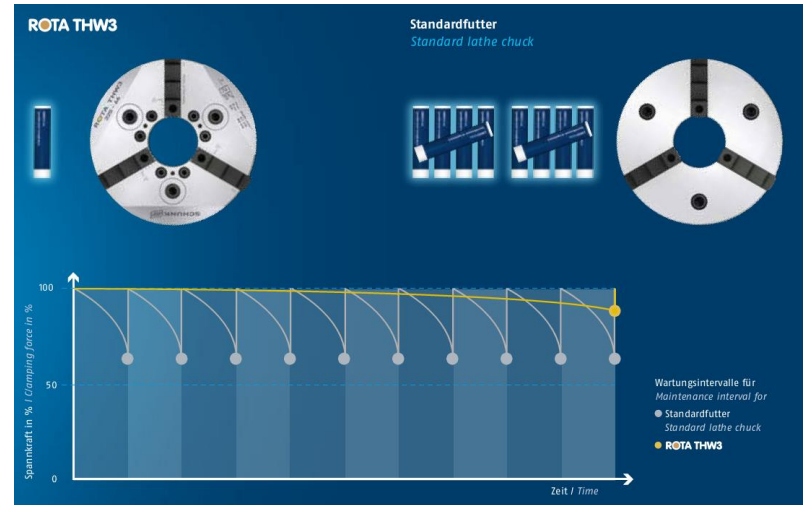


ROTA THW3

20fach längeres Wartungsintervall mit konstanten Spannkraften

Dank des innovativen Dichtsystems wird auch das neue Backenschnellwechselfutter ROTA THW3 mit dem SCHUNK-Prädikat PROTACT geführt. Es verhindert das Ausspülen von Schmierfett und schleichenden Spannkraftverlust. Und Sie profitieren:

- Abgedichtet und damit wartungsarm
- Konstant hohe Spannkraft
- 20mal geringerer Schmierstoffverbrauch
- Deutlich weniger Kühlschmierstoffwechsel durch geringere Kontaminierung
- Kein Eindringen von Spänen oder Schmutz in den Futterkörper
- Deutlich höhere Lebensdauer
- Kostenersparnis und Ressourcenschonung

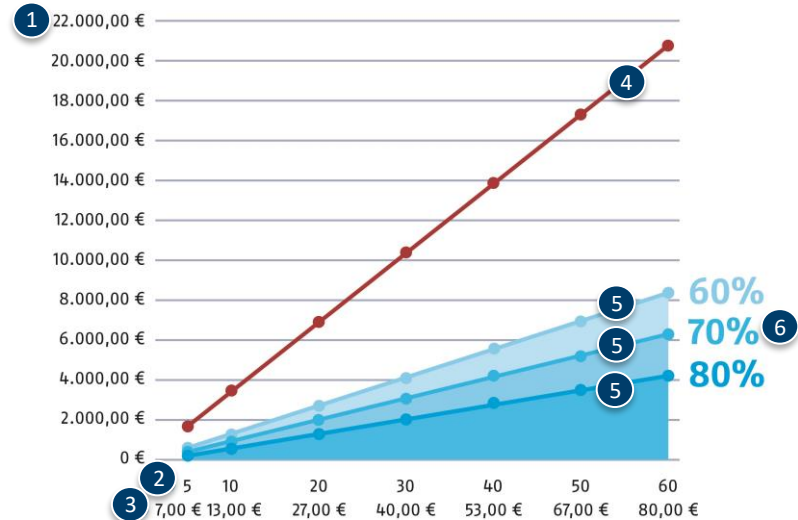


ROTA THW3

Rüstkostensparnis

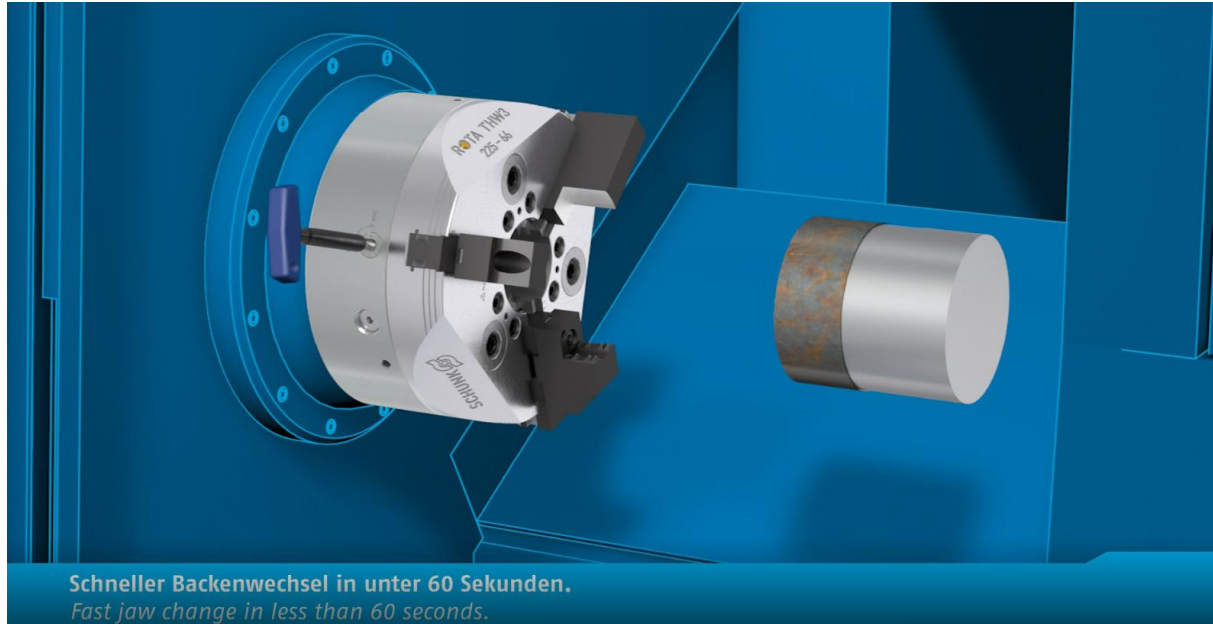
Das Backenschnellwechselfutter ROTA THW3 ist das ideale Spannmittel für Spannaufgaben schon ab Losgröße 1. Im Vergleich zu spitzverzahnten Kraftspannfuttern kann – je nach Anzahl an Backenwechseln – im Idealfall bis zu 80 % an Rüstkosten eingespart werden.

- 1 Rüstkosten (in Euro pro Jahr)
- 2 Rüstzeiten (in Minuten pro Tag)
- 3 Rüstkosten (in Euro pro Tag)
- 4 Rüstkosten (pro Jahr ohne Backenschnellwechsel)
- 5 Rüstkosten (pro Jahr mit Backenschnellwechsel)
- 6 Einsparpotenzial (je nach Rüstgeschwindigkeit)



ROTA THW3

Funktionsfilm



ROTA THW3

Highlights



Schneller Backenwechsel

Durch eine 90°-Drehung wird die Backe komplett entriegelt. Dadurch kann der gesamte Backensatz in weniger als einer Minute gewechselt werden.



Hohe Wechselwiederholgenauigkeit

Durch den doppelt geführten Kolben und der direkten Kraftübertragung im System ergibt sich eine sehr hohe Wechselwiederholgenauigkeit des Futters.

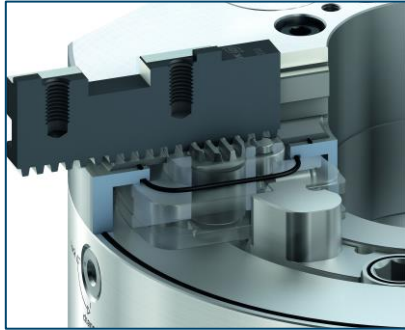


Hohe Rundlaufgenauigkeit

Durch Ausdrehen der Backen kann beim ROTA THW3 auch eine sehr hohe Rundlaufgenauigkeit am Werkstück garantiert werden.

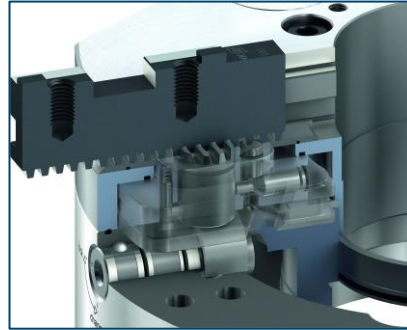
ROTA THW3

Highlights



Patentiertes Dichtsystem

Sechs Dichtungen dichten das ROTA THW3 komplett ab. Dadurch können selbst schwierige Materialien problemlos zerspant werden.



Konstante Spannkräfte

Das Dichtsystem verhindert auch ein Austreten von Fett während der Bearbeitung. Dadurch erreicht das ROTA THW3 bis dato unerreichte konstante Spannkräfte.



Patentierter Backenverriegelung

Das bisherige Keilstangensystem wird durch ein System aus Ringkolben und Schubacke ersetzt. Dadurch wird der Ausklinkmechanismus komplett abgedichtet.

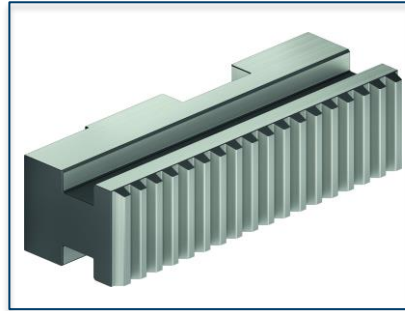
ROTA THW3

Highlights



Backenwechsel

In geöffneter Futterstellung kann die Aufsatzbacke innerhalb Sekunden ausgetauscht werden. Der Auslinkschlüssel lässt sich nur bei vorhandener Backe abziehen.



1:1 Kompatibilität Aufsatzbacken

Die Grund- und Aufsatzbacken sind zu 100 % kompatibel zu den Vorgängern ROTA THW plus und ROTA THW.



Gewichtserleichtertes Spannfutter

Gewichtsreduzierte Bohrungen sowie Schrägen am Futterkörper erwirken ein optimales Trägheitsverhalten. Zudem wird die Zugänglichkeit des Werkzeuges erhöht.

ROTA THW3

Technische Daten

	Max. Drehzahl	Max. Spannkraft	Max. Betätigungskraft	Hub/Backe	Kolbenhub	Zahnteilung	Gewicht	Verfügbar ab
	[min ⁻¹]	[kN]	[kN]	[mm]	[mm]	[mm]	[kg]	[ca.]
ROTA THW3 200-52	6.000	64	35	6,7	17,5	4,712	19	April 2021
ROTA THW3 225-66	5.400	82	41	7,4	21	4,712	25	April 2021
ROTA THW3 260-81	4.000	115	59	8,2	24	5,498	43	April 2021
ROTA THW3 315-104	3.600	150	80	8,6	25	5,498	58	April 2021
ROTA THW3 400-128	3.000	240	128	8,6	25	5,498	103	April 2021
ROTA THW3 500-165	2.200	240	128	10,5	30	7	200	April 2021
ROTA THW3 630-165	1.700	240	128	10,5	30	7	300	April 2021

Superior Clamping and Gripping



© 2021 SCHUNK GmbH & Co. KG
[schunk.com](https://www.schunk.com)