



ROTA NCA

Kraftspannfutter mit Durchgangsbohrung

Superior Clamping and Gripping



Produktübersicht

SCHUNK

Greifsysteme

Spanntechnik



Spannbacken



Stationäre
Spannsysteme



Drehfutter



Werkzeughalter
Systeme



Hydro-
Dehnspanntechnik



Handspannfutter



Kraftspannfutter
mit Backenschneid-
wechselsystem



Kraftspann-
futter mit
Durchgangs-
bohrung



Kraftspann-
futter ohne
Durchgangs-
bohrung



Pneumatische
Vorderend-
futter



Lünetten

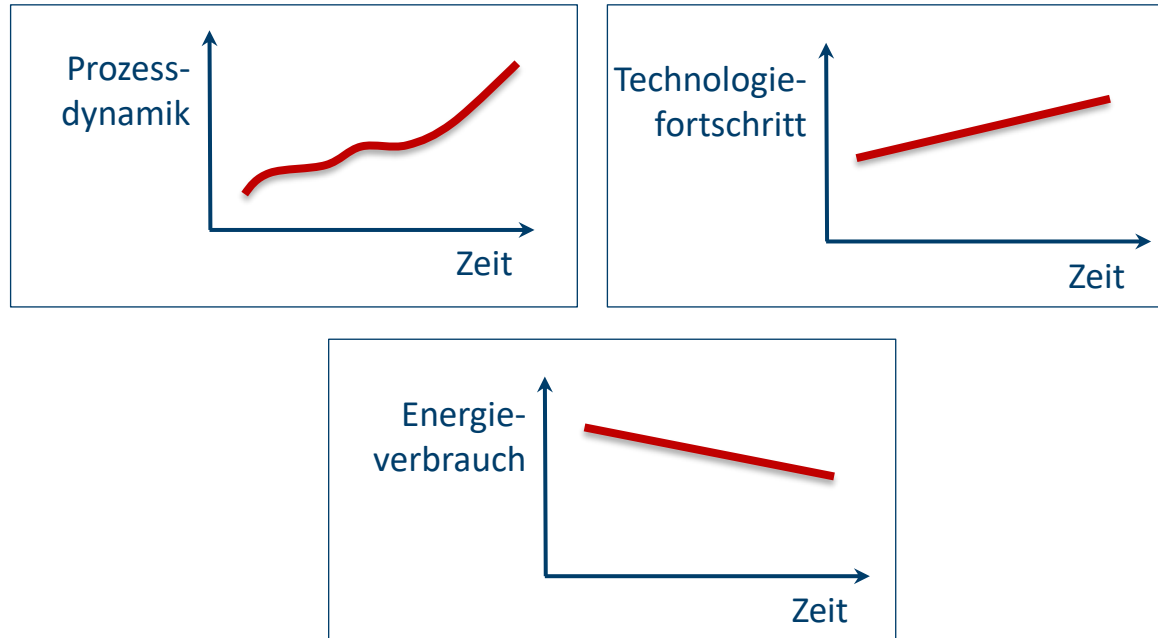


Schnellwechsel-
systeme



Kunden-
spezifische
Lösungen

Ausgangssituation



Anforderung an Spannmittel: Effizienz, Flexibilität und...

ROTA Übersicht

Kraftspannfutter mit Durchgangsbohrung

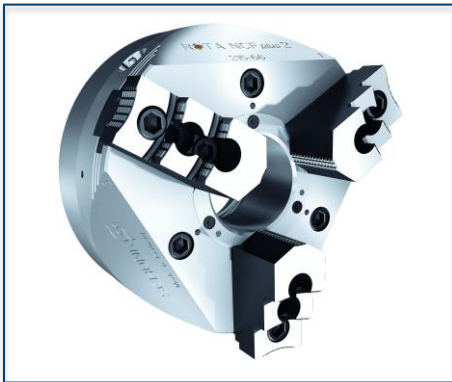
ROTA NCE



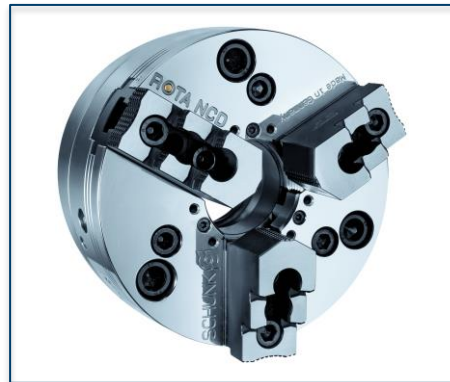
ROTA NCA



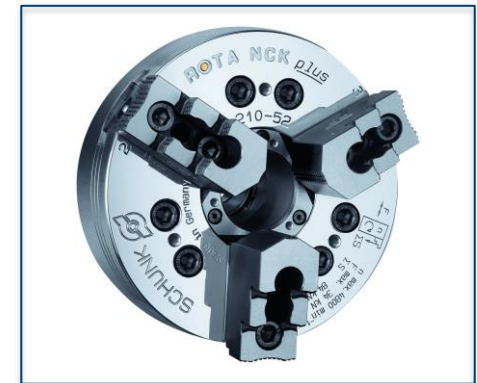
ROTA NC plus 2/NCF plus 2



ROTA NCD



ROTA NCK plus



ROTA NCA



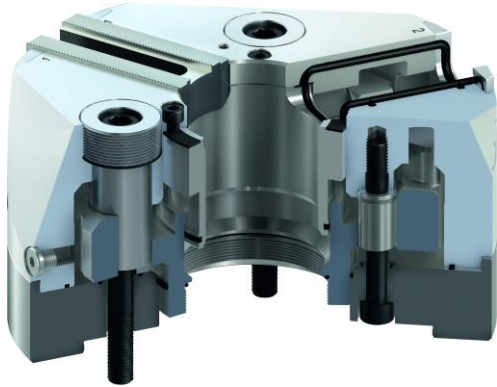
ROTA NCA



- ① Präzisions-Keilhakenantrieb
- ② Extrem leichter aber gleichzeitig steifer Grundkörper
- ③ Große Durchgangsbohrung
- ④ Befestigungsgewinde
- ⑤ Standard Backenschnittstelle
- ⑥ Abdichtung für längere Wartungsintervalle
- ⑦ Gewichtserleichtertes Design

ROTA NCA

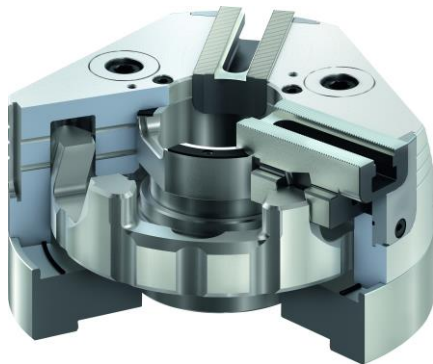
Innovatives Dichtsystem



Gewichtoptimiertes Design mit abgeschrägten Flächen



Keilhakenantrieb in Ringkolbenbauweise mit langer und präziser Kolbenführung



Grundbackensicherung



ROTA NCA

Wartungsarmes Kraftspannfutter mit Permanentschmierung



Bis zu 20-mal
längere
Wartungsintervalle

Inlays bei Befestigungsbohrungen



Große Durchgangsbohrung für Stangenbeladung



Spitzverzahnte Grundbacken, hohe Flexibilität mit 1/16" x 90° und 1.5 mm x 60°



ROTA NCA

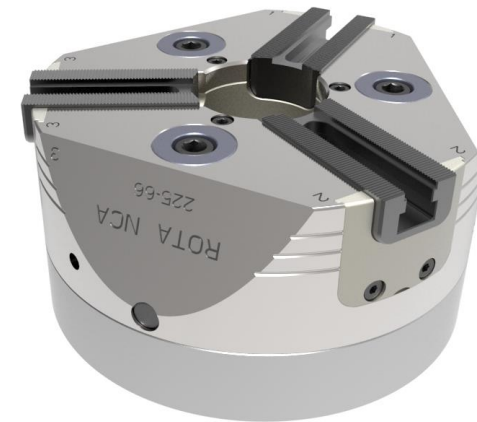
Schmierintervalle herkömmliche Spannfutter

Schmierintervall	Beanspruchung
alle 25 Stunden	normal / Kühlmittleinsatz
alle 8 Stunden	hoch / Kühlmittleinsatz
nach 1200 Stunden oder bei Bedarf	Ganzreinigung mit Zerlegen des Futters, je nach Schmutzart und -menge



Schmierintervalle ROTA NCA

Schmierintervall	Beanspruchung
alle 30 Tage oder nach 50.000 Spannzyklen	normal / Kühlmittleinsatz
alle 10 Tage oder nach 15.000 Spannzyklen	hoch / Kühlmittleinsatz
nach einem Jahr oder nach 250.000 Spannzyklen	Ganzreinigung mit Zerlegen des Futters, je nach Schmutzart und -menge

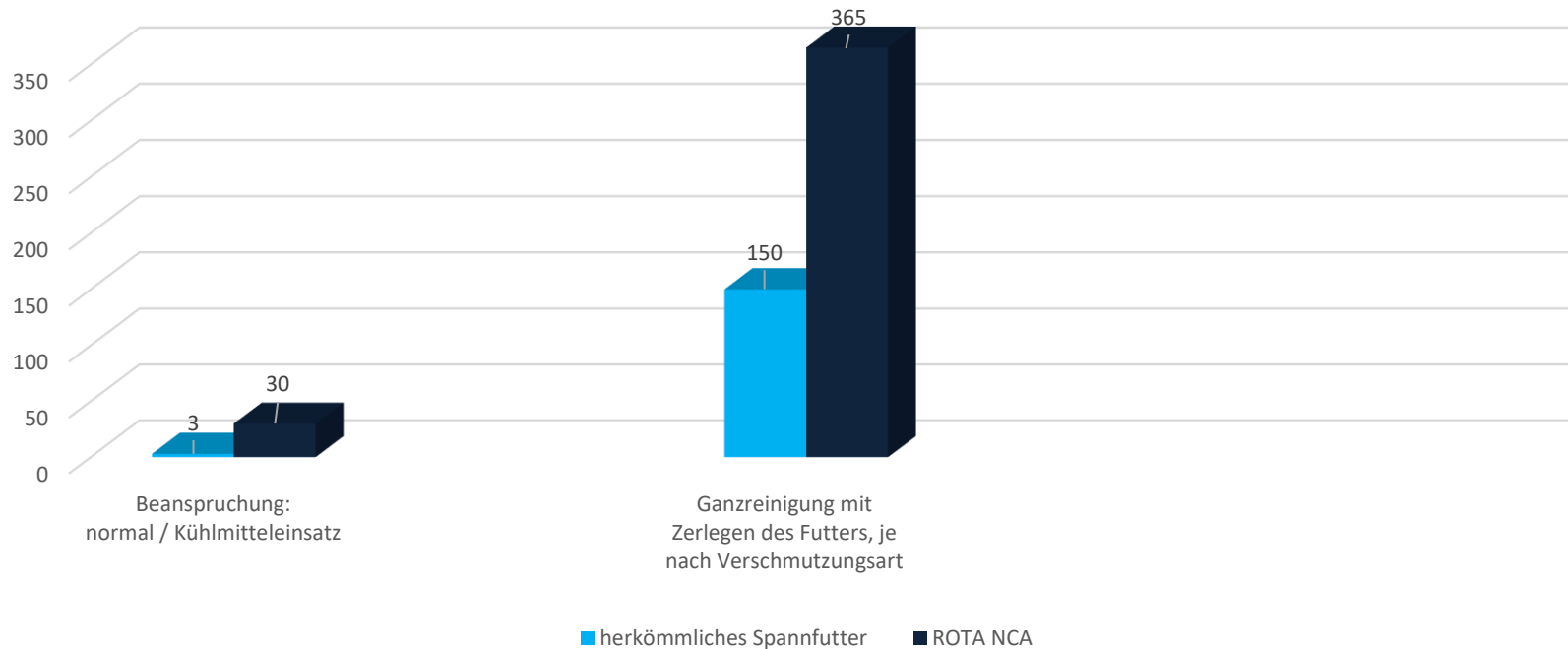


ROTA NCA

Vergleich Schmierintervalle:

Herkömmliches Spannfutter --> ROTA NCA

Zeit bis zum nächsten Schmierintervall bzw. Wartung (in Tagen)



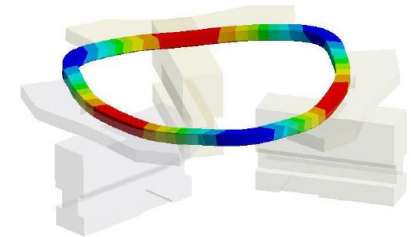
Baureihen ROTA NCA

Technische Daten	Max. Drehzahl [min ⁻¹]	Max. Spannkraft [kN]	Max. Betätigungskraft [kN]	Hub/Backe [mm]	Futterbohrung [mm]	Kolbenhub [mm]
ROTA NCA 160-32	5500	45	20	4	32	15
ROTA NCA 200-52	5000	72	32	5,3	52	20
ROTA NCA 225-66	5000	100	45	5,3	66	20
ROTA NCA 280-86	4000	140	63	5,3	86	20
ROTA NCA 330-104	3500	160	72	5,3	104	20

SCHUNK Dienstleistungen

Engineering

- Auslegung von werkstückspezifischen Spannlösungen
- Entwicklung von Sonderlösungen zusammen mit Kunden
- FEM Analysen bei kritischen Bauteilen



Versuchswesen

- Dauerversuche mit allen Neuentwicklungen
- Verschleißuntersuchungen
- Feldversuche mit Technologiepartnern



Service

- Inbetriebnahme von Kundenlösungen
- Inspektion und Wartung
- Instandsetzung



Superior Clamping and Gripping



© 2021 SCHUNK GmbH & Co. KG
schunk.com