



# ROTA NCR | ROTA NCR-A

Kraftspannfutter ohne Durchgangsbohrung

Superior Clamping and Gripping



# Produktübersicht

**SCHUNK**

Greifsysteme

Spanntechnik



Spannbacken



Stationäre  
Spannsysteme



Drehfutter



Werkzeughalter  
Systeme



Hydro-  
Dehnspanntechnik



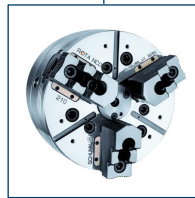
Handspannfutter



Kraftspannfutter  
mit Backenschneid-  
wechselsystem



Kraftspann-  
futter mit  
Durchgangs-  
bohrung



Kraftspann-  
futter ohne  
Durchgangs-  
bohrung



Pneumatische  
Vorderend-  
futter



Lünetten

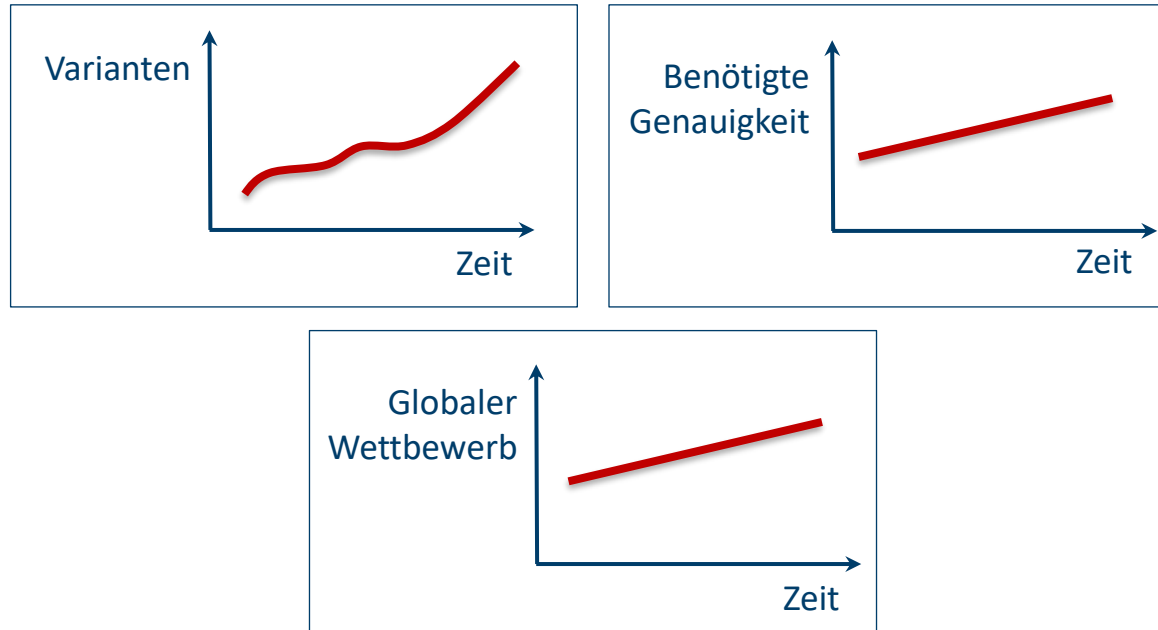


Schnellwechsel-  
systeme



Kunden-  
spezifische  
Lösungen

# Ausgangssituation

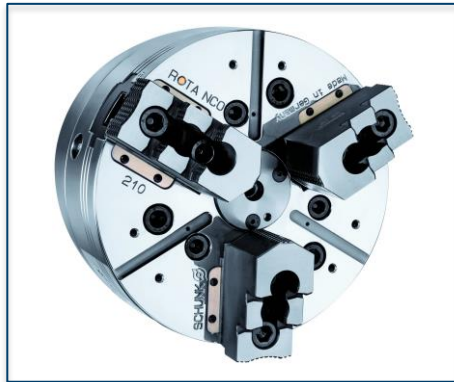


Anforderung an Spannmittel: Effizienz, Flexibilität und...

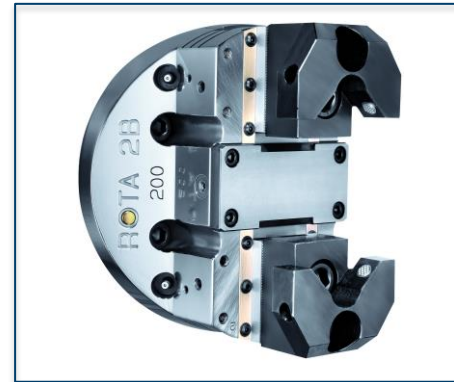
# ROTA Übersicht

Kraftspannfutter ohne Durchgangsbohrung

ROTA NCO



ROTA 2B



ROTA NCR/ NCR-A

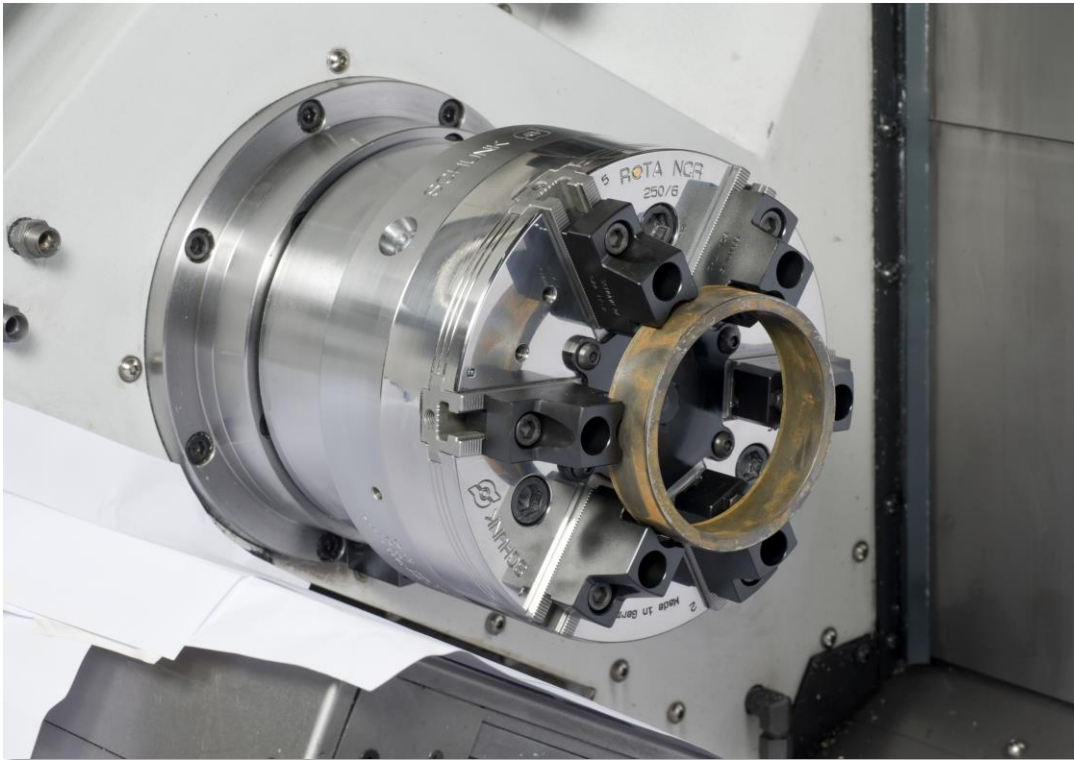


ROTA NCS 3/ NCS 6



# ROTA NCR

## Anwendungsbeispiel



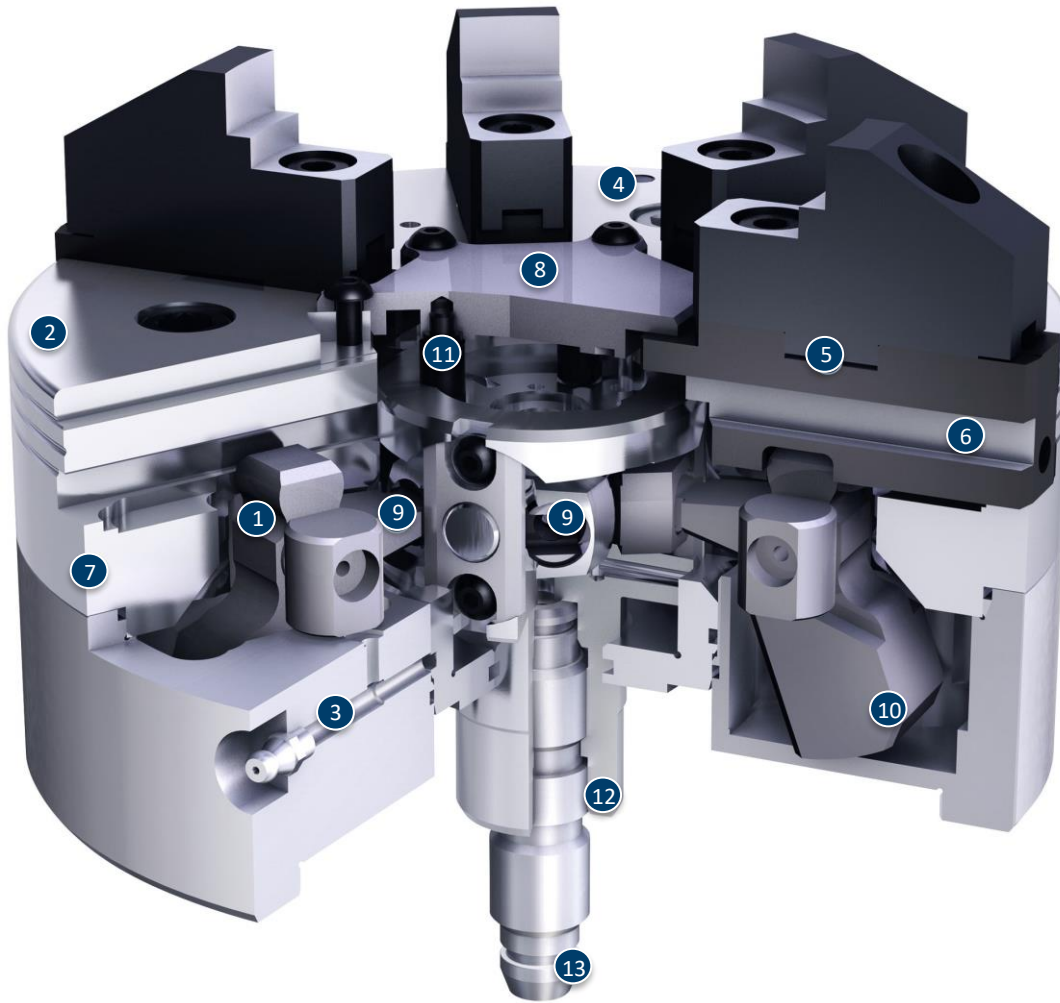
### Spannmittel:

ROTA NCR 250 mit Krallenbacken.

### Merkmale/Anwendung:

Deformationsarme Ringspannung in 2+2+2 Pendelausgleichfutter.  
Weniger Deformation in OP10 und OP20 für beste Rundheitswerte am Bauteil.

# ROTA NCR



- ① Winkelhebelantrieb
- ② Gehärteter und extrem steifer Grundkörper
- ③ Optimiertes Schmiersystem
- ④ Befestigungsgewinde
- ⑤ Standard-Backenschnittstelle
- ⑥ Lange Backenführung
- ⑦ Geringe Bauhöhe
- ⑧ Schmutzunempfindliches Design
- ⑨ Innenliegende Pendelbrücke
- ⑩ Integrierter Fliehkraftausgleich als Option
- ⑪ Einfache Umstellung
- ⑫ Anbauoptimierter Kolben
- ⑬ Zentrale Medienzuführung

# ROTA NCR-A



- ① Winkelhebelantrieb
- ② Gehärteter und extrem steifer Grundkörper
- ③ Optimiertes Schmiersystem
- ④ Backenschnittstelle Kreuzversatz
- ⑤ Fliehkraftausgleich als Option
- ⑥ Lange Backenführung
- ⑦ Abdichtung für längere Wartungsintervalle
- ⑧ Zentrale Mediendurchführung auf Anfrage
- ⑨ Abdeckhaube

# ROTA NCR

## Vorteil der 6-Punkt-Spannung gegenüber der 3-Punkt-Spannung

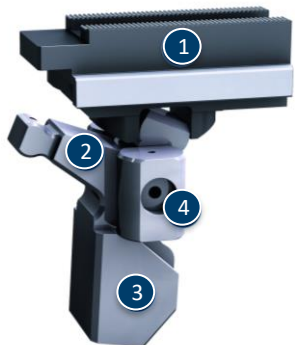


## Integrierter Pendelmechanismus



- 1 Pendelbrücken
- 2 Winkelhebel
- 3 Futterkolben

## Kraftübertragung



- 1 Grundbacke
- 2 Winkelhebel
- 3 Optional mit Fliehkraftausgleich
- 4 Hebellagerung

# ROTA NCR

## Ausgleichende Werkstückspannung



- 1 Pendelbrücke freiliegend
- 2 Verstellschraube
- 3 Pendelklemmung offen

## Zentrische Werkstückspannung



- 1 Pendelbrücke geklemmt
- 2 Verstellschraube
- 3 Pendelklemmung verriegelt

# Baureihen ROTA NCR/NCR-A

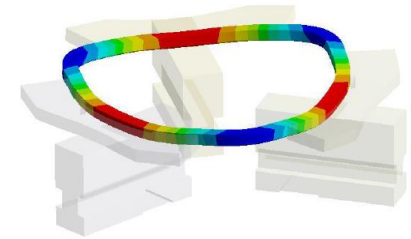
Technische Daten	Max. Drehzahl [min <sup>-1</sup> ]	Max. Spannkraft [kN]	Max. Betätigungskraft [kN]	Hub/Backe [mm]	Kolbenhub [mm]	Pendelausgleich [mm]
ROTA NCR 165	4000	36	20	6	13.5	± 1
ROTA NCR 200	3500	50	25	6	15	± 1
ROTA NCR 250	3000	64	38	8	18.8	± 2
ROTA NCR 315	2500	80	40	8	20	± 2
ROTA NCR 400	1400	100	54	12	30	± 2.5
ROTA NCR 500	1200	125	65	12	30	± 2.5
ROTA NCR 630	1000	160	80	16	40	± 3.5
ROTA NCR 800	700	160	80	16	40	± 3.5
ROTA NCR 1000	600	300	150	25	60	± 6
ROTA NCR 1250	450	300	150	25	60	± 6
ROTA NCR 1600	300	300	150	25	60	± 6

Technische Daten	Max. Drehzahl [min <sup>-1</sup> ]	Max. Spannkraft [kN]
ROTA NCR-A 190	4000	36
ROTA NCR-A 225	3500	50
ROTA NCR-A 250	3000	64
ROTA NCR-A 315	2500	80

# SCHUNK Dienstleistungen

## Engineering

- Auslegung von werkstückspezifischen Spannlösungen
- Entwicklung von Sonderlösungen zusammen mit Kunden
- FEM Analysen bei kritischen Bauteilen



## Versuchswesen

- Dauerversuche mit allen Neuentwicklungen
- Verschleißuntersuchungen
- Feldversuche mit Technologiepartnern



## Service

- Inbetriebnahme von Kundenlösungen
- Inspektion und Wartung
- Instandsetzung



Superior Clamping and Gripping



© 2021 SCHUNK GmbH & Co. KG  
[schunk.com](http://schunk.com)