



ROTA TB2-LH

Pneumatische Vorderendfutter

Superior Clamping and Gripping



Produktübersicht

SCHUNK

Greifsysteme

Spanntechnik



Spannbacken



Stationäre
Spannsysteme



Drehfutter



Werkzeughalter
Systeme



Hydro-
Dehnspanntechnik



Handspannfutter



Kraftspannfutter
mit Backenschneid-
wechselsystem



Kraftspann-
futter mit
Durchgangs-
bohrung



Kraftspann-
futter ohne
Durchgangs-
bohrung



Pneumatische
Vorderend-
futter



Lünetten



Schnellwechsel-
systeme



Kunden-
spezifische
Lösungen

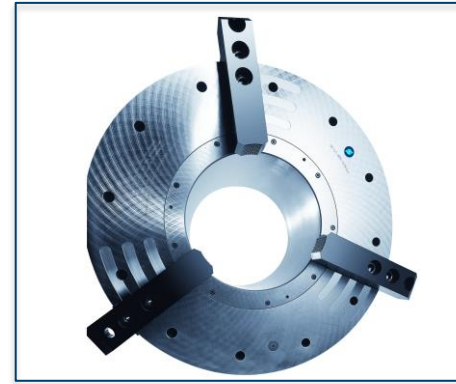
ROTA Übersicht

Pneumatische Vorderendfutter

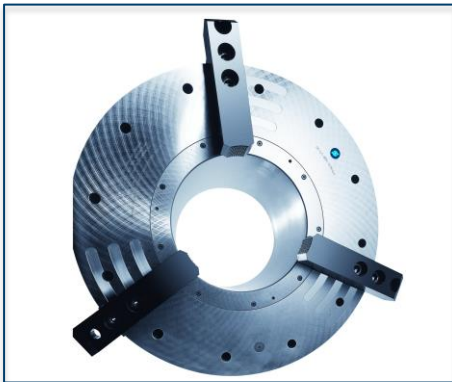
ROTA TP



ROTA TB



ROTA TB-LH



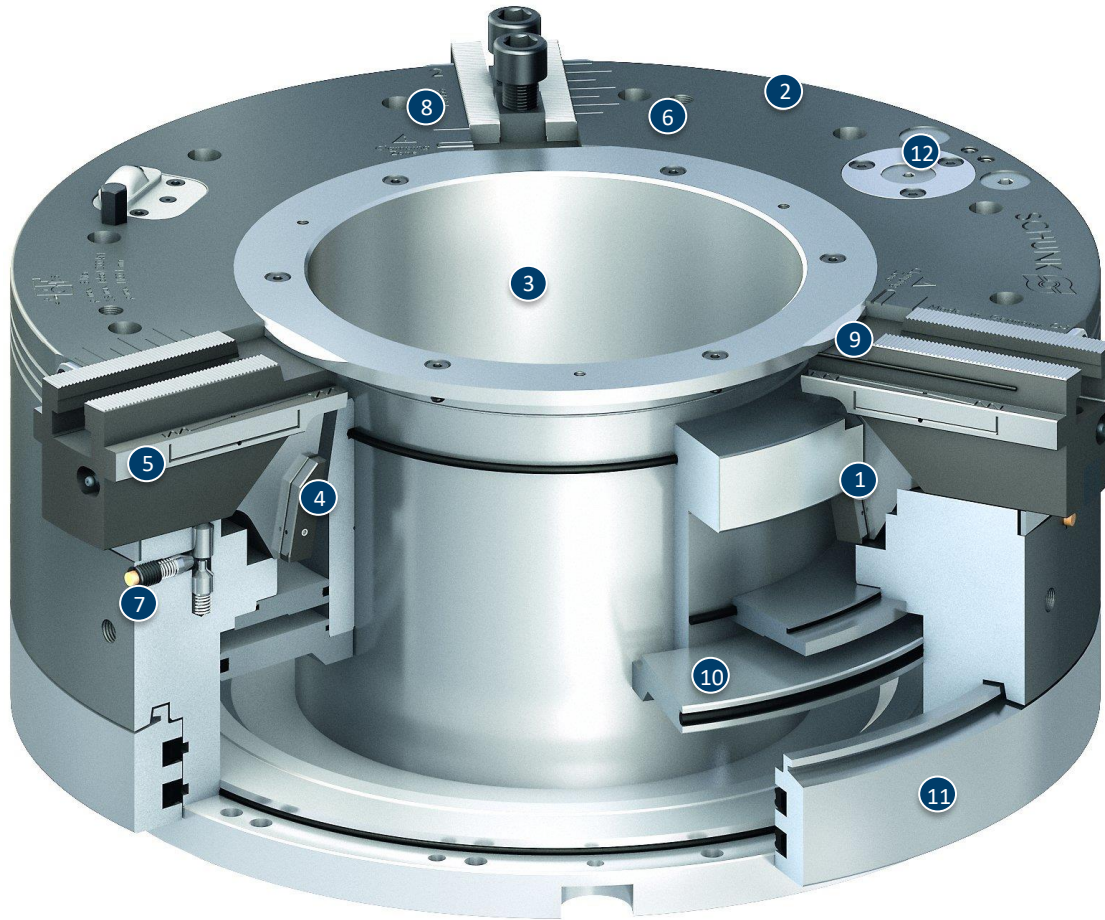
ROTA TB2



ROTA TB2-LH



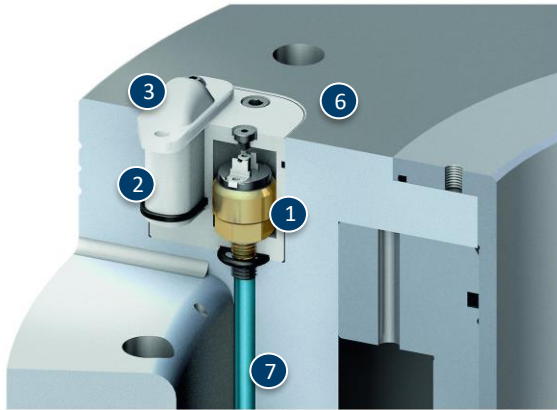
ROTA TB2-LH



- ① Keilhakenantrieb
- ② Korrosionsbeständiger, beschichteter und extrem steifer Grundkörper
- ③ Sehr große Durchgangsbohrung
- ④ Eil- und Spannhub
- ⑤ Optimiertes Schmiersystem
- ⑥ Befestigungsgewinde
- ⑦ Anzeigestift
- ⑧ Backenhubanzeige
- ⑨ Abdichtung der Grundbackenführung
- ⑩ Im Futter integrierter Pneumatikzylinder
- ⑪ Statischer Schweberring
- ⑫ Druckerhaltungsventil

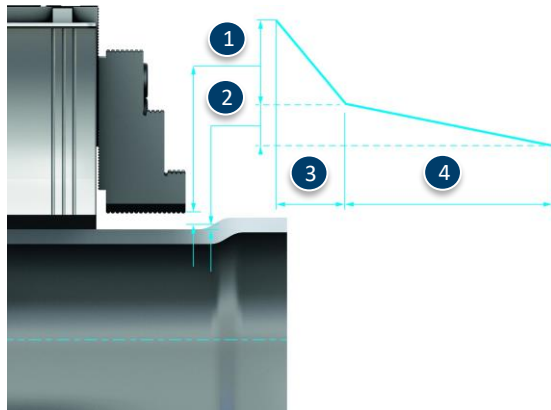
ROTA TB2-LH

RSS-P1: Drahtlose Spanndruckabfrage



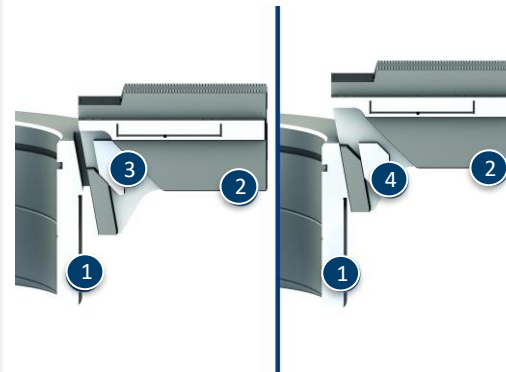
- 1 Drucksensor verbunden mit dem Zylinder
- 2 Sendeeinheit
- 3 Schutzkappe
- 4 Empfänger-Antenne
- 5 Empfänger
- 6 Grundkörper ROTA TB2-LH aus Stahl
- 7 Kanalbohrungen

Funktionsprinzip Eil- und Spannhub



- 1 Eilhub
- 2 Spannhub
- 3 Schnelle Bewegung
- 4 Langsame Bewegung

Eil- und Spannhub



- 1 Futterkolben
- 2 Grundbacke
- 3 Eilhub
- 4 Spannhub

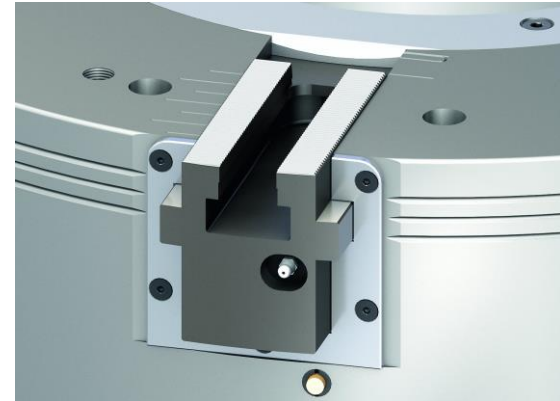
ROTA TB2-LH

Korrosionsbeständige Funktionsteile

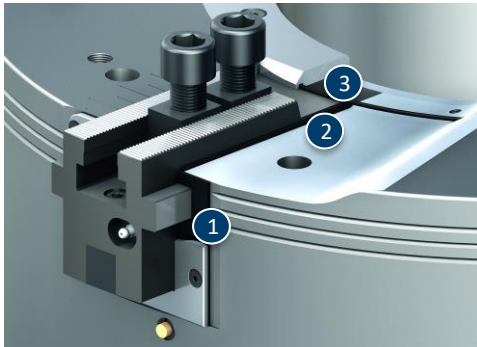


- 1 Körper
- 2 Kolben
- 3 Schutzbüchse

Grundbackenführung



Abdichtung der Grundbackenführung



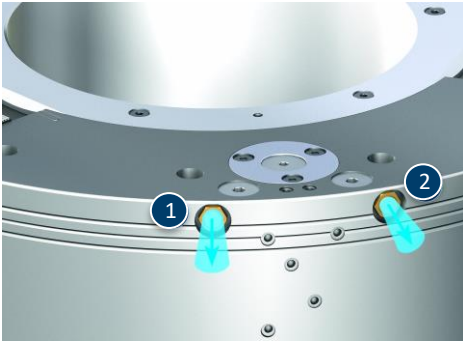
- 1 Stirnseitiges Profildichtelement
- 2 Dichtelement
- 3 O-Ring

Optimiertes Schmiersystem



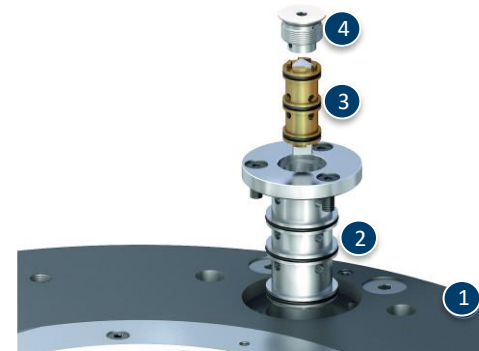
ROTA TB2-LH

Schnellentlüftung



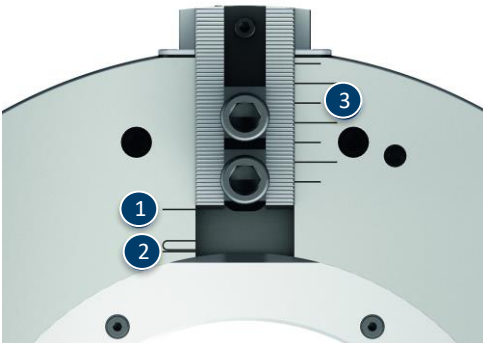
- 1 Ausströmende Luft
- 2 Ausströmende Luft

Auswechselbares Ventil



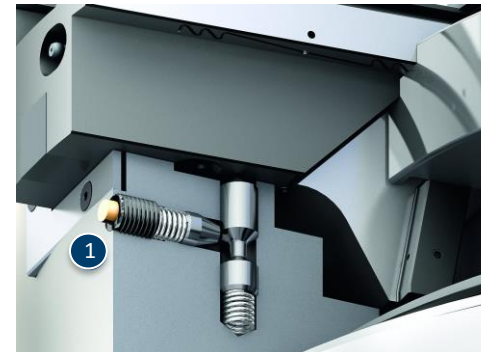
- 1 Futterkörper
- 2 Ventileinsatz
- 3 Druckerhaltungsventil
- 4 Verschlusskappe

Backenhubanzeige



- 1 Futter geöffnet
- 2 Bereich Spannhub
- 3 Visuelle Anzeige

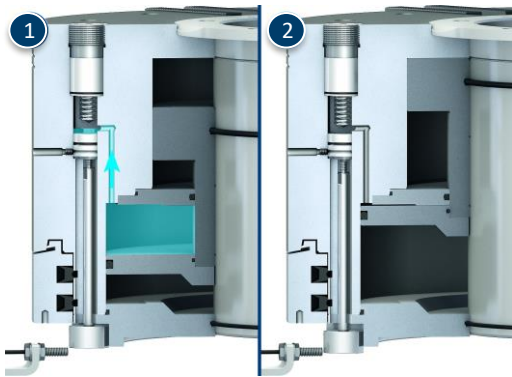
Visuelle Überwachung des Eil- und Spannhubes



- 1 Visueller Anzeigestift LH-Ausführung

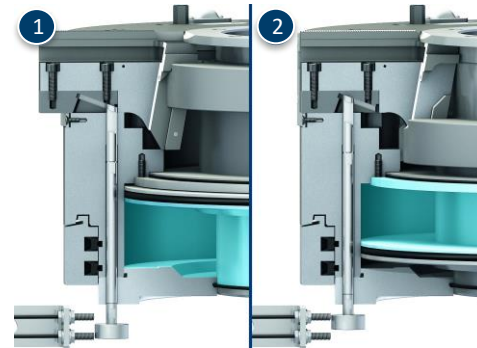
ROTA TB2-LH

Druckabfrage über Sensor (optional)



- 1 Arbeitsdruck ausreichend vorhanden
- 2 Druckabfall

Wegabfrage der Spannbacken – Wissen ob geöffnet oder gespannt (optional)



- 1 Futter komplett geöffnet
- 2 Futter in Spannstellung auf dem Spannhub

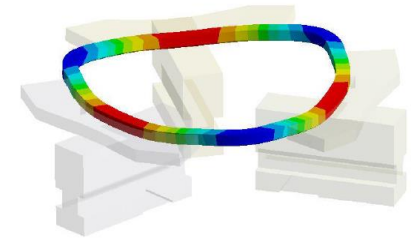
Baureihen ROTA TB2-LH

Technische Daten	Max. Drehzahl [min ⁻¹]	Max. Spannkraft (bei 6 bar) [kN]	Hub/Backe [mm]	Futterbohrung [mm]
ROTA TB2 470-185 LH	1300	115	20	185
ROTA TB2 570-230 LH	1300	220	25.4	230
ROTA TB2 600-275 LH	1100	200	25.4	275
ROTA TB2 630-275 LH	1000	200	38.1	275
ROTA TB2 685-325 LH	900	280	25.4	325
ROTA TB2 850-375 LH	750	240	25.4	375
ROTA TB2 1000-560 LH	500	240	25.4	560

SCHUNK Dienstleistungen

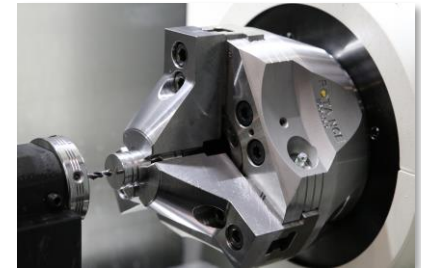
Engineering

- Auslegung von werkstückspezifischen Spannlösungen
- Entwicklung von Sonderlösungen zusammen mit Kunden
- FEM Analysen bei kritischen Bauteilen



Versuchswesen

- Dauerversuche mit allen Neuentwicklungen
- Verschleißuntersuchungen
- Feldversuche mit Technologiepartnern



Service

- Inbetriebnahme von Kundenlösungen
- Inspektion und Wartung
- Instandsetzung



Superior Clamping and Gripping



© 2021 SCHUNK GmbH & Co. KG
schunk.com