

# MAGNOS MSC

Magnetspanntechnik

Superior Clamping and Gripping



# Produktübersicht



Greifsysteme

Spanntechnik



Spannbacken



Drehfutter



Stationäre  
Spannsysteme



Werkzeughalter  
Systeme



Hydro-  
Dehnspanntechnik



VERO-S



TANDEM



ROTA



KONTEC



Aufspann-  
türme

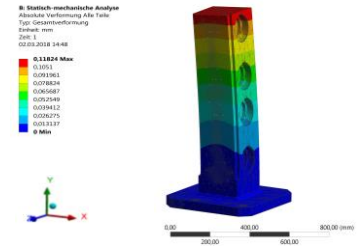


MAGNOS

# SCHUNK Dienstleistungen

## Engineering

- Auslegung von Sonderplatten passend auf das jeweilige Fertigungssystem
- Entwicklung von Sonderlösungen zusammen mit Kunden
- FEM Analysen bei kritischen Bauteilen



## Versuchswesen

- Dauerversuche mit allen Neuentwicklungen
- Verschleißuntersuchungen
- Genauigkeitsmessungen

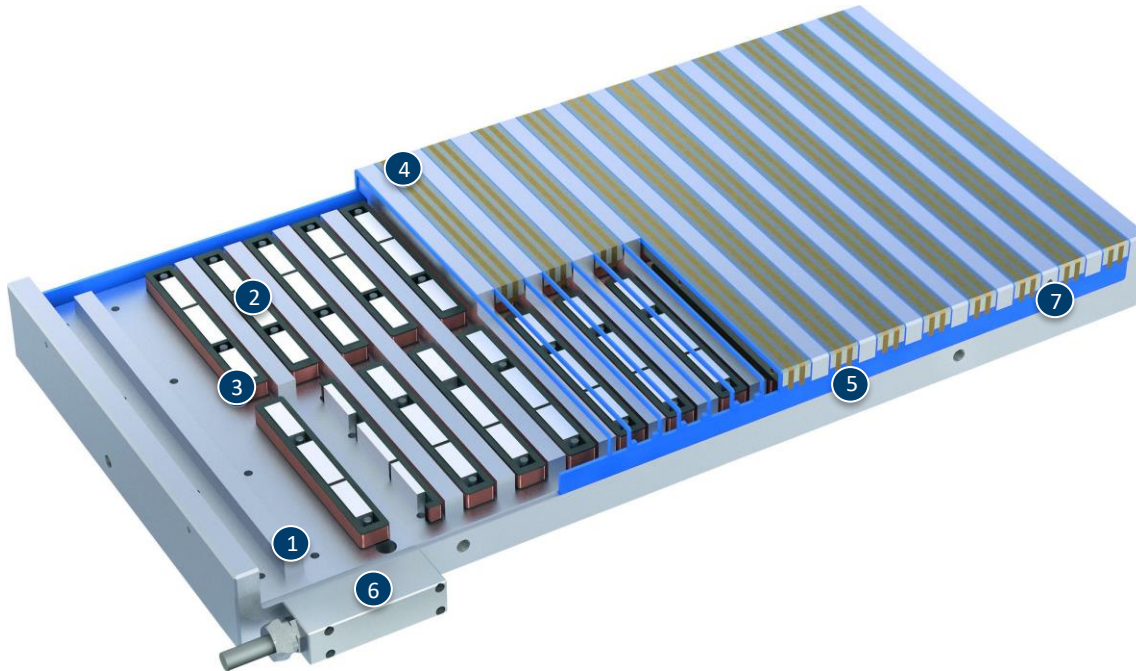


## Service

- Inbetriebnahme von Kundenlösungen
- Inspektion und Wartung
- Instandsetzung

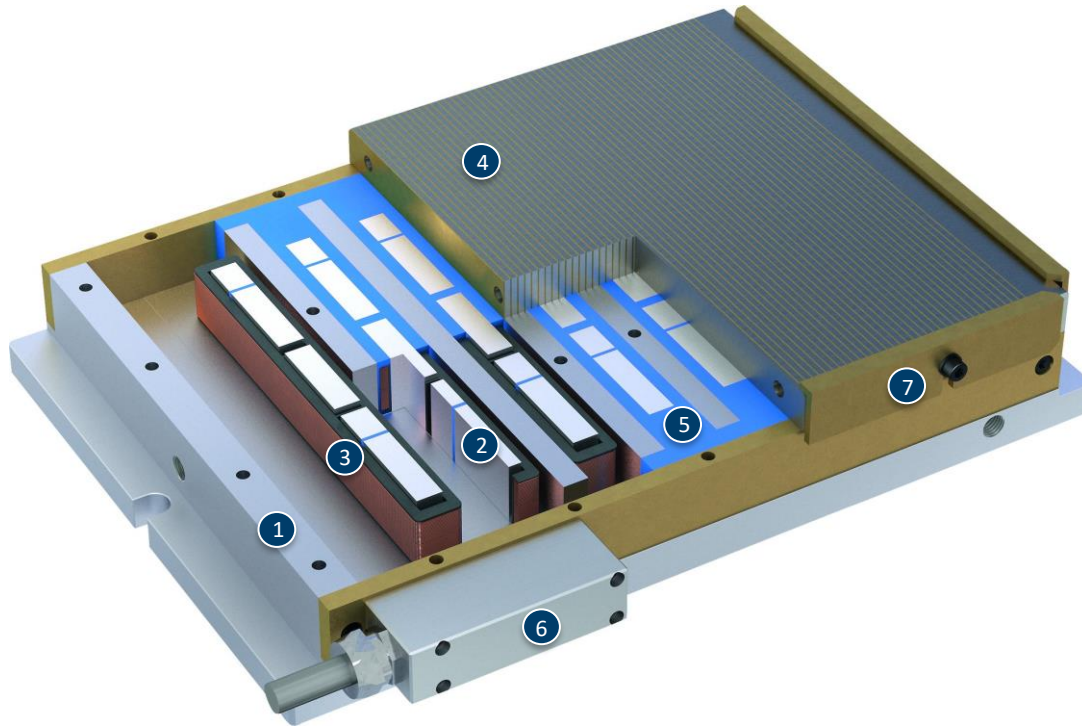


# MAGNOS MSC-PM60D



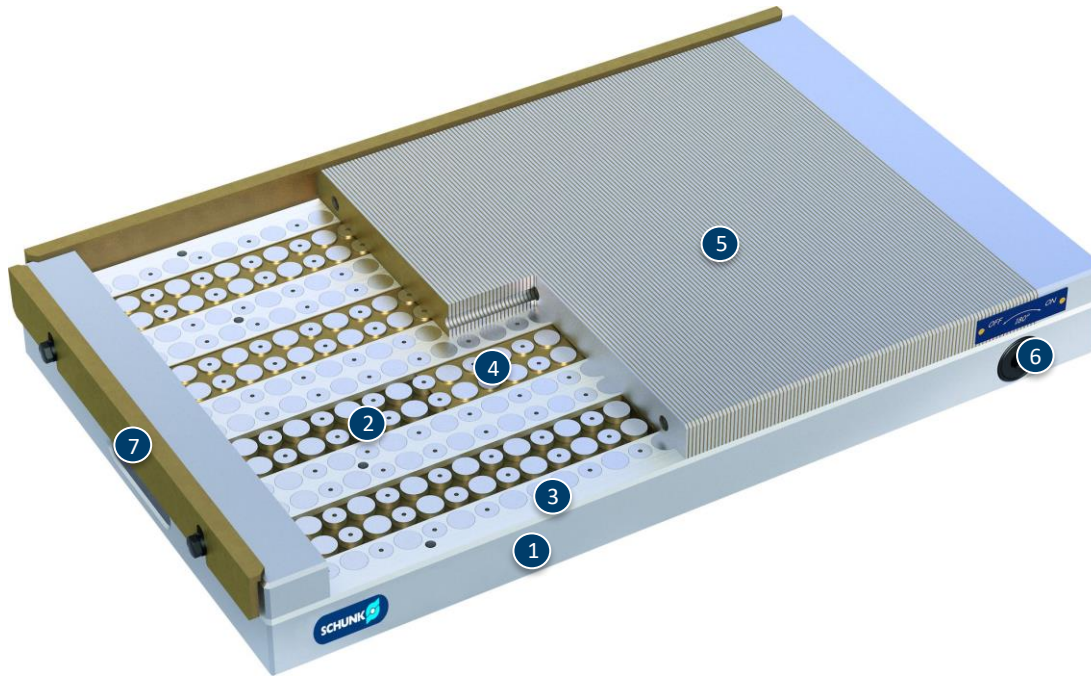
- ① Stabiler Grundkörper
- ② Umpolbare AlNiCo-Magnete
- ③ Spulenkörper in isolierter Ausführung
- ④ Auflagesegment
- ⑤ Kunstharzverguss
- ⑥ Anschlussgehäuse
- ⑦ Gewinde für Anschläge

# MAGNOS MSC-PM62F



- ① Stabiler Grundkörper
- ② Umpolbare AlNiCo-Magnete
- ③ Spulenkörper in isolierter Ausführung
- ④ Auflageplatte
- ⑤ Kunstharzverguss
- ⑥ Anschlussgehäuse
- ⑦ Werkstückanschlagsleiste

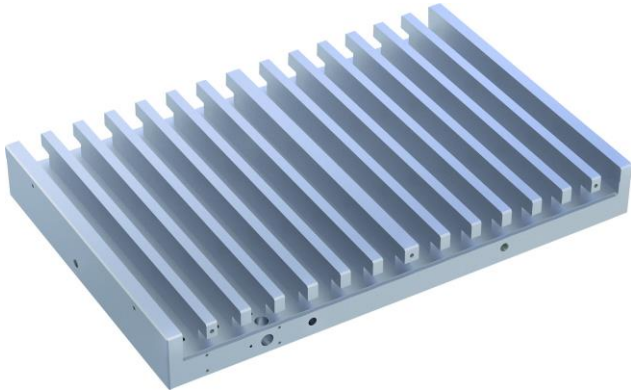
# MAGNOS MSC-PM15



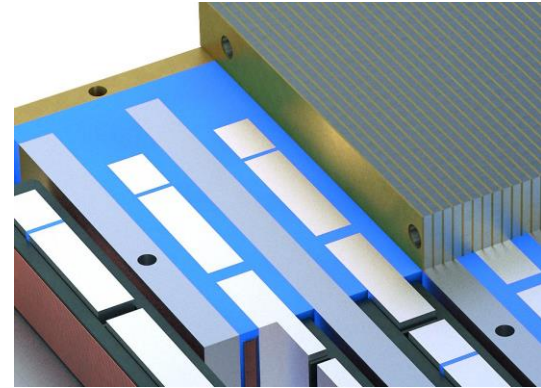
- ① Stabiler Grundkörper
- ② Permanentmagnete unterschiedlicher Polung
- ③ Aluminiumsegmente
- ④ Messingsegmente
- ⑤ Auflageplatte
- ⑥ Anschluss mit Innensechskant
- ⑦ Werkstückanschlagsleiste

# MAGNOS MSC

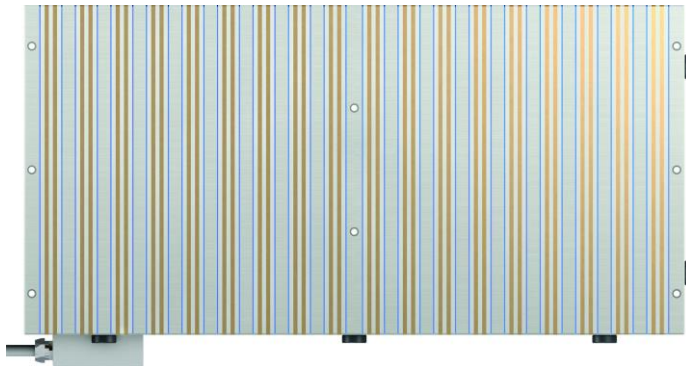
Stabiler Grundkörper



Kunstharzfüllung



Durchgangsbohrungen



Steuereinheit KEH P



# Baureihen MAGNOS MSC

Technische Daten	MSC-PM60D	MSC-PM62F	MSC-PM15	MSC-PM35
L [mm]				
B [mm]				
H [mm]	71	81	52 / 60	68 / 78
Max. Spannkraft [N/cm <sup>2</sup> ]	75	75	75	80
Polteilung	5 mm + 5 mm	3 mm + 0.8 mm	1.5 mm + 0.8 mm	
Anzahl Pole				10, 12, 14, 18
Anschluss	4-PIN	4-PIN		
Anzahl Kanäle	1	1		

Superior Clamping and Gripping



© 2021 SCHUNK GmbH & Co. KG  
schunk.com