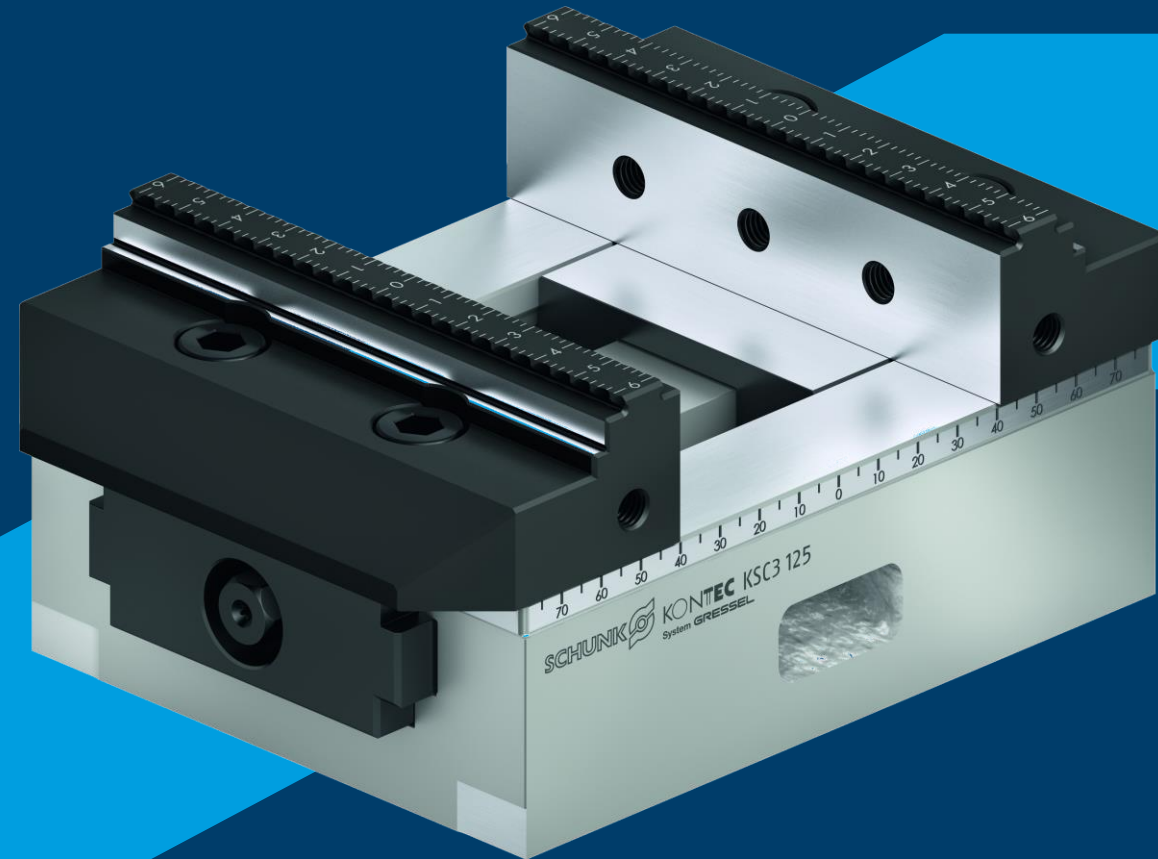


# KONTEC KSC<sub>3</sub>



Bewährte maximale Präzision bei  
noch höherer Prozesssicherheit



Hand in hand for tomorrow

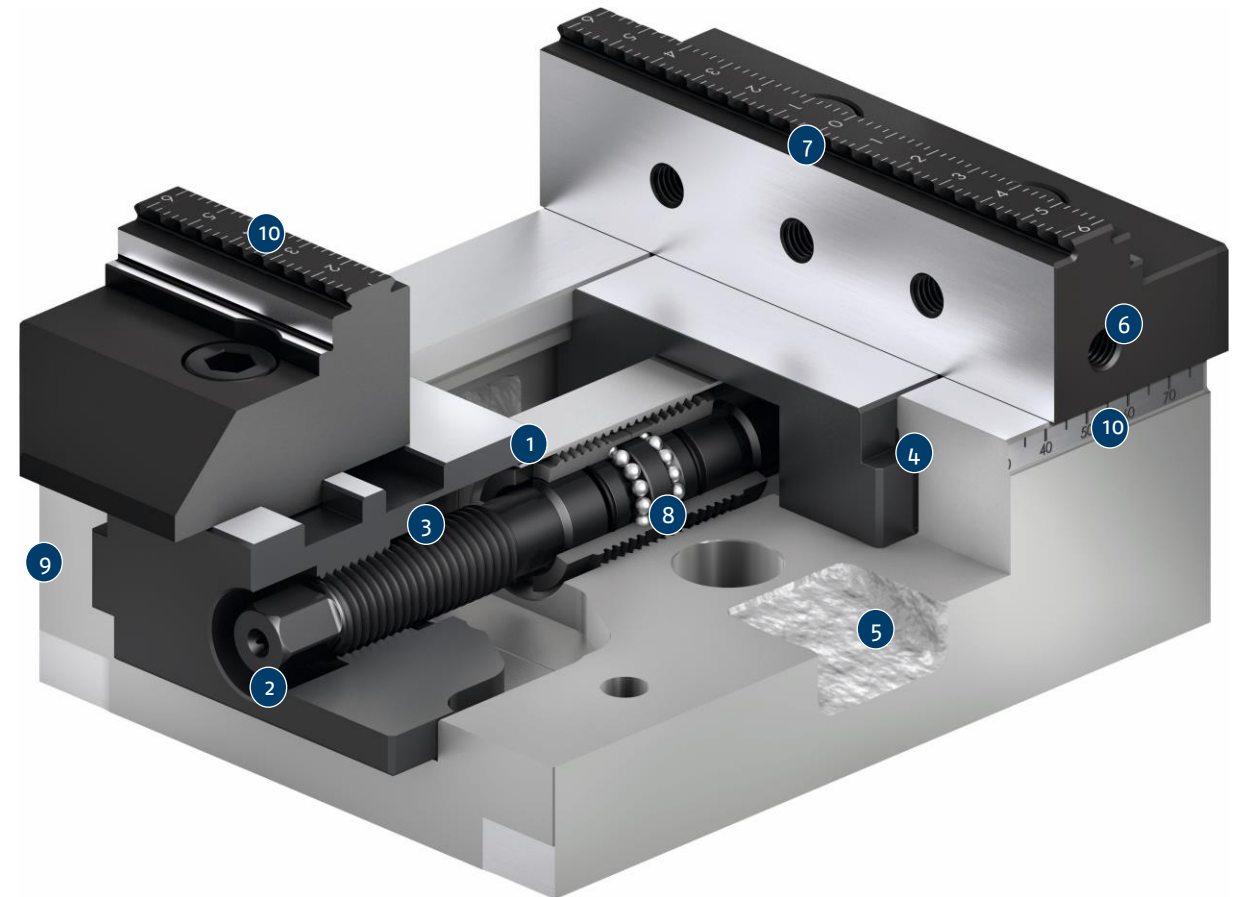
# Highlights



- + Vernickelter Grundkörper für optimalen Korrosionsschutz
- + Hohe Spannkraft und Präzision
- + Verbesserte Störkontur bei einigen Baugrößen
- + Umfangreiches Backenprogramm
- + Gelaserter Maßstab
- + Großer Spannbereich

# Funktionsschnittbild

- 1 Geschlossenes System
- 2 Versenkter Sechskant Anschluss
- 3 Spindeltrieb
- 4 Lange Schieber
- 5 Ablaufnuten
- 6 Befestigungsgewinde
- 7 Systembacke mit grip-Stufe und glatter Spannfläche
- 8 Kugelgelagerte spielfreie Spindel
- 9 Geringe Bauhöhe
- 10 Gelaserter Maßstab



# Systembacken

Wendebacke grip      Wendebacke carbide-grip      Wendebacke soft-grip      Wendebacke mit Prägeprofil



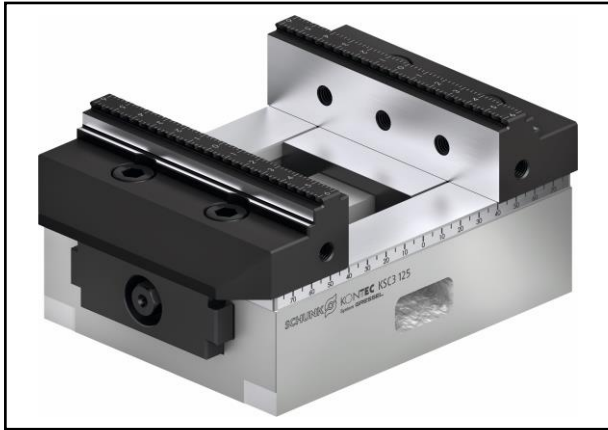
Wendebacke      Alu Backe      Pendel- und Adapterplatte      5-Achs-Backe



Kombibacke      6fach Backensystem      Prismabacke      Mittelbacke grip



# Ausführungen



## Zentrischspanner

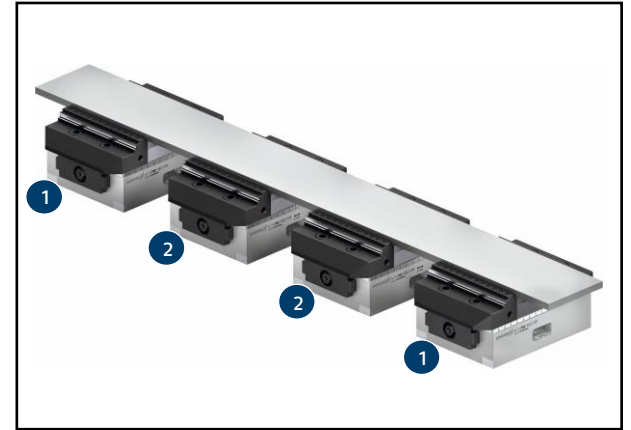
Der KSC3 ist in der Standardausführung als Zentrischspanner ausgeführt



## Einfachspanner

Speziell für die Zweitseitenbearbeitung gibt es den KSC3 auch als Einfachspanner. Dabei ist eine Backe durch eine Quernut im Grundkörper an ihrer Position fixiert

- ① Bewegliche Backe
- ② Feste Backe



## Schwimmende Ausführung

Durch einen Ausgleich legen sich die Backen an das Werkstück an. Dadurch wird beim Spannen von langen Werkstücken Vibrationen und Verformungen entgegengewirkt.

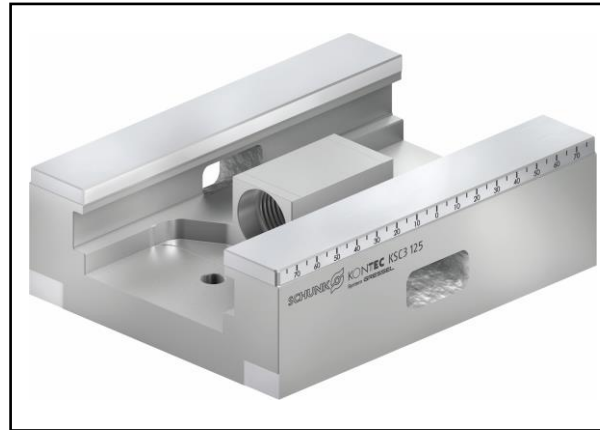
- ① Zentrischspanner
- ② Schwimmende Ausführung

# Highlights



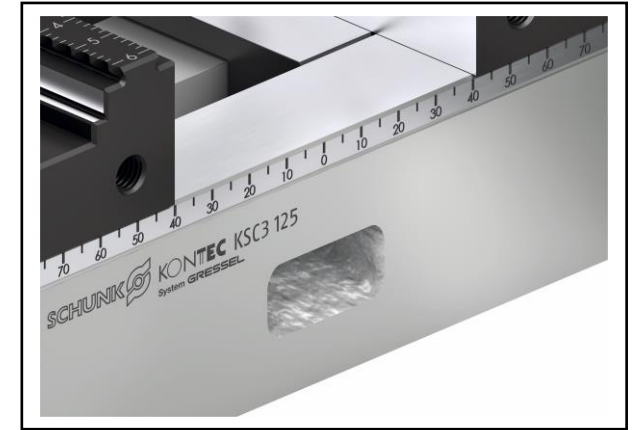
## 100% Kompatibilität zur KSC Generation

Die Spanner der KSC3 Generation sind zu 100% kompatibel zu den Spannern der KSC Generation.



## Optimaler Korrosionsschutz

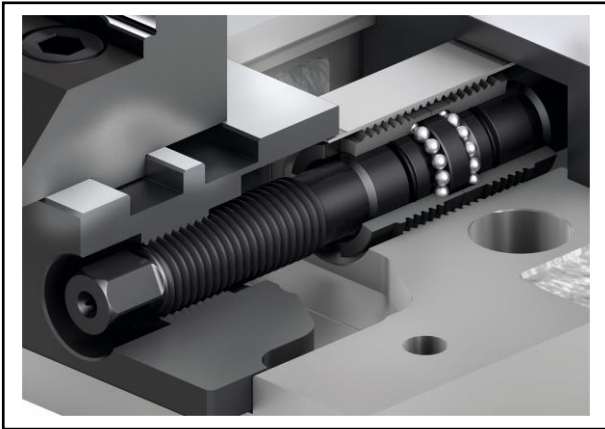
Der Grundkörper des KSC3 Spanners wurde komplett vernickelt, wodurch sich selbst in anspruchsvollen Umgebungen ein optimaler Korrosionsschutz ergibt.



## Gelaserter Maßstab

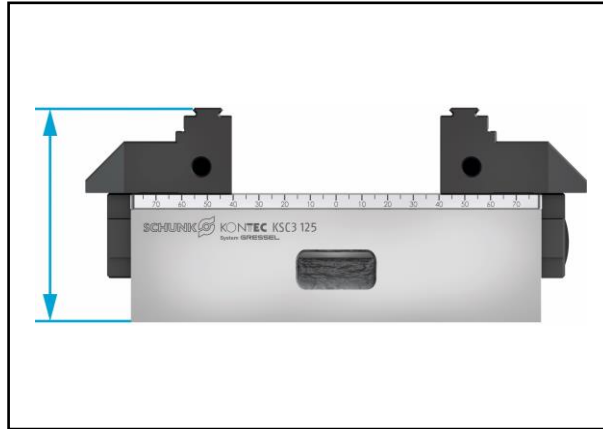
Durch die gelaserten Maßstäbe auf den Backen und auf dem Grundkörper können die Systembacken und Werkstücke einfacher ausgerichtet werden, wodurch sich verkürzte Rüstzeiten ergeben.

# Highlights



## Geschlossenes System

Unabhängig von der Spannstellung ist die Spindel immer abgedichtet. Dadurch ist der Spindeltrieb gegen das Eindringen von Kühlschmierstoff und Spänen geschützt.



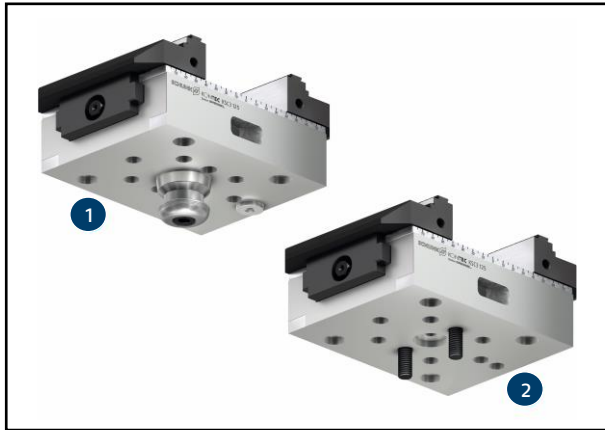
## Extrem flache Bauweise

Durch die extrem flache Bauweise benötigt der KSC3 nur wenig Bauraum in der Maschine und bietet beste Zugänglichkeit für die 5-Seite-Bearbeitung.



## Backenwechsel mit nur zwei Schrauben

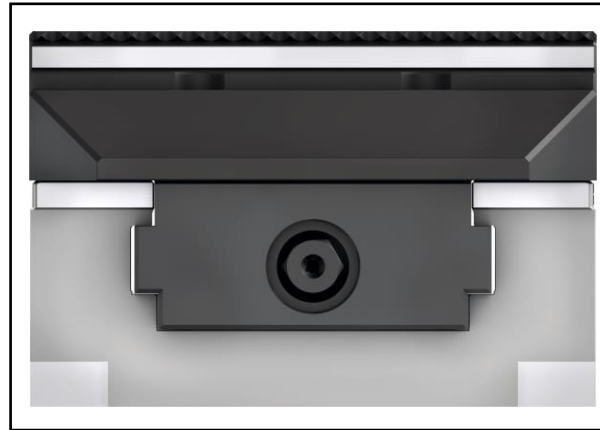
Die Systembacken können durch lösen von lediglich zwei Schrauben sehr schnell und unkompliziert gewechselt werden.



## Befestigungsmöglichkeiten

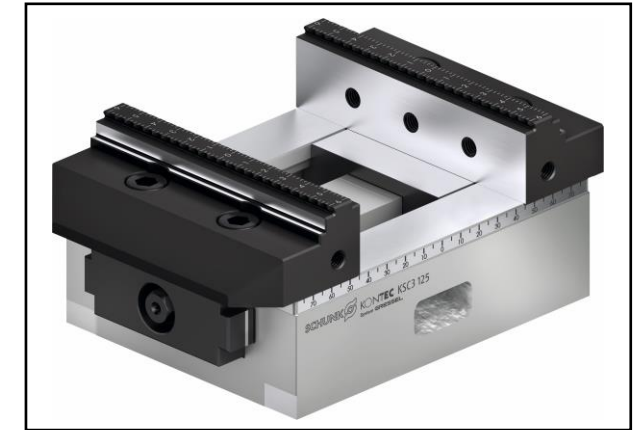
Der KSC3 bietet mehrere im Grundkörper integrierte Möglichkeiten zur Befestigung auf dem Maschinentisch

- 1 Befestigung über Nullpunktspannsystem
- 2 Befestigung über Schrauben



## Abdichtung der Backenführung

Die Grundbacke ist hochgenau in die Grundbackenführung eingepasst. Dadurch ergeben sich minimale Spaltmaße, wodurch die Grundbackenführung optimal gegen herabfallende Späne geschützt ist



## Visuelle Kennzeichnung der Endstellungen

Die Endstellungen des KSC3 sind visuell gekennzeichnet. Somit kann die Endstellung schnell und unkompliziert festgestellt werden.

# Highlights



## Verbesserte Störkontur

Der Sechskant-Anschluss wurde bei den Baugrößen 80-130, 125-160 und 160-280 im Grundkörper versenkt.



## Optimale Zugänglichkeit

Durch den Einsatz von Konsolen können die Spanner vom Maschinentisch abgehoben werden, wodurch sich eine verbesserte Zugänglichkeit ergibt.

# Video



# Baugröße 80

## Technische Daten

Bezeichnung	Identnummer	Spannerbreite [mm]	Max. Spannkraft [kN]	Max. Drehmoment [Nm]	Längenausgleich [mm]	Wiederholgenauigkeit [mm]	Gewicht [kg]
KSC3 80-130	1508857	80	25	90		±0,01	3,1
KSC3 80-130-S	1514209	80	25	90	±3	±0,01	3,1
KSC3 grip 80-130	1514206	80	25	90		±0,01	3,9
KSC3 80-190	1514208	80	25	90		±0,01	4,5
KSC3 80-190-S	1514220	80	25	90	±3	±0,01	4,5
KSC3 grip 80-190	1514207	80	25	90		±0,01	5,5

# Baugröße 125

## Technische Daten

Bezeichnung	Identnummer	Spannerbreite [mm]	Max. Spannkraft [kN]	Max. Drehmoment [Nm]	Längenausgleich [mm]	Wiederholgenauigkeit [mm]	Gewicht [kg]
KSC3 125-160	1514241	125	35	100		±0,01	6,3
KSC3 125-160-S	1514247	125	35	100	±5	±0,01	6,5
KSC3 grip 125-160	1514238	125	35	100		±0,01	8,7
KSC3 125-235	1514242	125	35	100		±0,01	9,5
KSC3 125-235-S	1514248	125	35	100	±5	±0,01	9,5
KSC3 grip 125-235	1514239	125	35	100		±0,01	12
KSC3 125-300	1514246	125	35	100		±0,01	12,5
KSC3 125-300-S	1514249	125	35	100	±5	±0,01	12,5
KSC3 grip 125-300	1514240	125	35	100		±0,01	14,5

# Baugröße 160

## Technische Daten

Bezeichnung	Identnummer	Spannerbreite [mm]	Max. Spannkraft [kN]	Max. Drehmoment [Nm]	Längenausgleich [mm]	Wiederholgenauigkeit [mm]	Gewicht [kg]
KSC3 160-280	1514250	160	50	175		±0,015	25
KSC3 160-280-S	1514255	160	50	175	±5	±0,015	25
KSC3 160-480	1514254	160	50	175		±0,015	35
KSC3 160-480-S	1514256	160	50	175	±5	±0,015	35



**Hand in hand for tomorrow**

© SCHUNK GmbH & Co. KG  
Schunk.com