



Hand in hand for tomorrow

Manuelles Wechselsystem CMS

Produktinformation
Vergleich CMS und SHS

06/2024



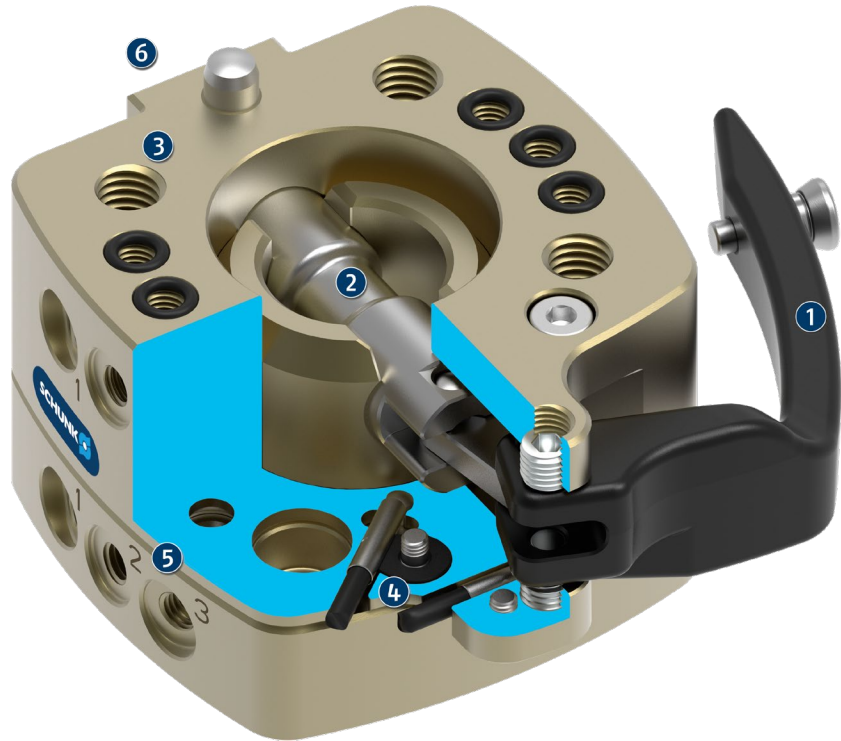
- 1. Produktübersicht**
- 2. Verkaufspreise**
- 3. Ablösung HWS & SHS**
- 4. Wettbewerb**
- 5. Vertriebsunterstützende Maßnahmen & Marketing-Push**

Produktübersicht CMS

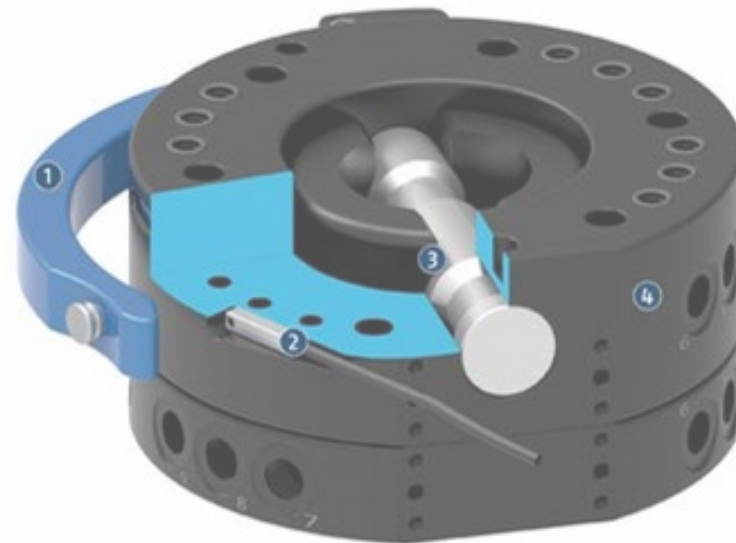
- Einführung einer komplett neuen Baureihe
- Bestehend aus 6 Baugrößen (040, 050, 063, 080, 100 und 125) analog zur SHS-Baureihe, plus nicht-ISO-Varianten und Version Basis



CMS vs. SHS: Gemeinsamkeiten



- Roboterseitiger ISO-Flansch
- Bewährter Verriegelungsmechanismus über Verriegelungsbolzen und Hebel
- Standardmäßig mit H1-Fett
- Abfragesensoren



CMS vs. SHS: Austauschbarkeit

- Identische Aufbauhöhe
- Identische Anschraubbilder (kopf- und adapterseitig)

1:1 austauschbar, aber nicht 1:1 kompatibel

-> Gesamtsystem austauschbar, Kopf + Adapter aber nicht untereinander kompatibel



Bezeichnungsschlüssel CMS

CMS 040 – K – B – A15

Baureihe
Changer Manual SCHUNK

Baugröße
(nach ISO-Flansch)

Seite
K = Kopf
A = Adapter

Version
B = Basic (ohne Luftdurchführung)
N = Nicht-ISO -> 1:1 SHA (nur adapterseitig, nicht bei -B)

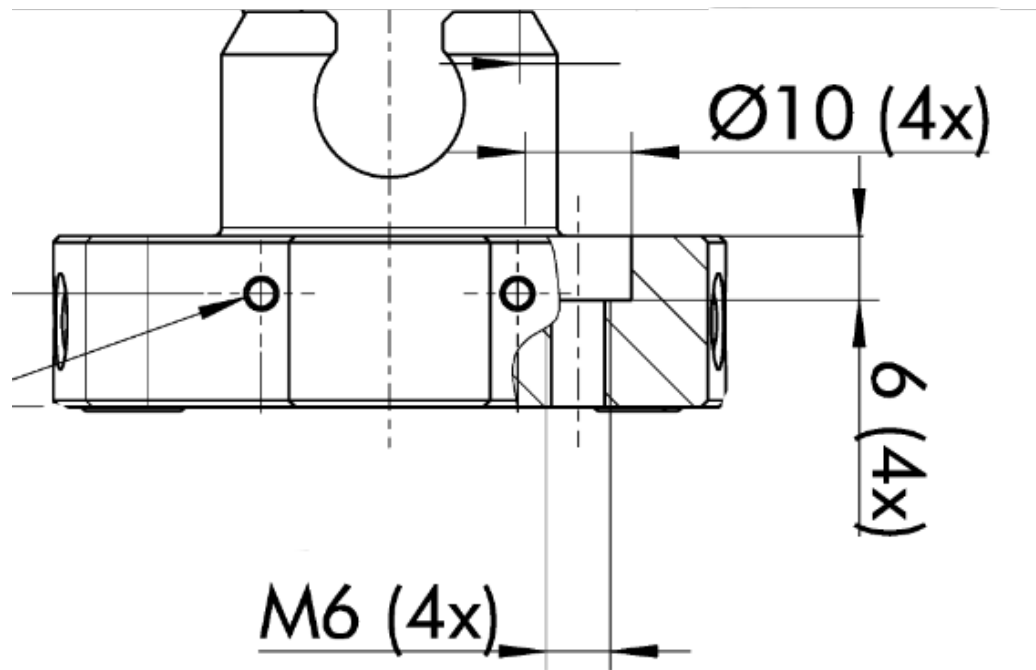
Optionale Module



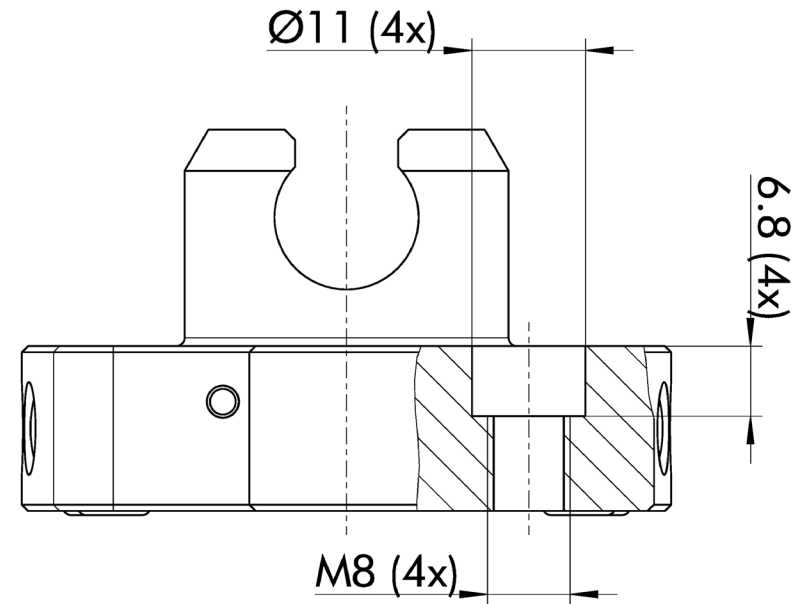
Keine Platzhalter für nicht vorhandene Version / Ausführung / Module
-> Bsp. CMS 040-K
Vergleich: SHK-040-000-000

Varianten

- CMS-A vs. CMS-A-N
- Gleicher Teilkreis, unterschiedliche Gewindegröße
- Beispiel CMS 050



CMS-A: ISO-Flansch von unten

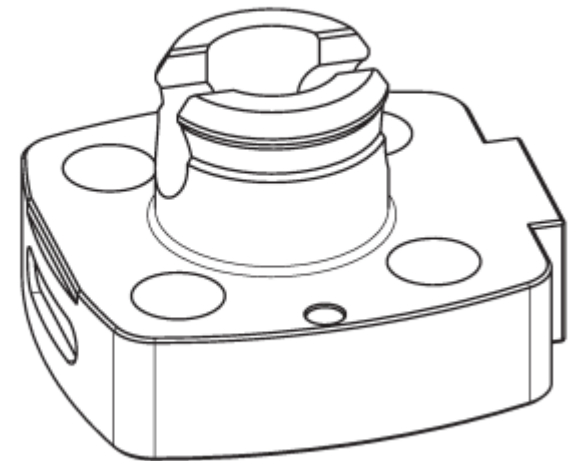
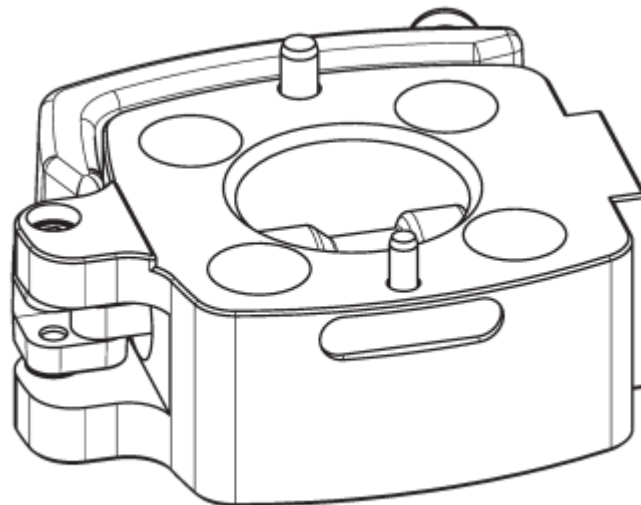


CMS-A-N: SHA-Anschraubbild

Neu: Basis-Version

Unterschiede zur Grundauführung

- Keine integrierten Luftdurchführungen
- Keine Möglichkeit zur Sensorabfrage
- Optionsmodule möglich
- 30 % preisgünstiger im Vgl. zu CMS



Übersicht Varianten

CMS 040-K

- Passend an ISO-Flansch
- Anschraubfläche SWO
- Luftdurchführung
- Sensorik optional

CMS 040-K-B

- Passend an ISO-Flansch
- Anschraubfläche SWO
- Keine Luftdurchführung
- Keine Sensorik

CMS 040-A

- ISO-Flansch nach unten
- Anschraubfläche SWO
- Luftdurchführung

CMS 040-A-N

- SHA-Anschraubbild (Nicht ISO)
- Anschraubfläche SWO
- Luftdurchführung

CMS 040-A-B

- ISO-Flansch nach unten
- Anschraubfläche SWO
- Keine Luftdurchführung

➔ Prio-Variante für Neuanwendungen

➔ 1:1 SHS Ersatz für Wettbewerb mit GRIP SHW-P

➔ Für Wettbewerb mit GRIP SHW



Sonderlösungen und Modifikationen auf Basis des CMS sind ab sofort auch wieder möglich! (sofern die Rahmenbedingungen erfüllt sind)

ID-Übersicht

Altprodukt		1:1 Ersatz		ISO Anschraubung (werkzeugseitig)		Basisausführung	
ID SHS	Bezeichnung SHS	ID CMS	Bezeichnung CMS	ID CMS	Bezeichnung CMS	ID CMS	Bezeichnung CMS
310400	SHK-040-000-000	1545243	CMS 040-K	1545243	CMS 040-K	1545285	CMS 040-K-B
310401	SHA-040-000-000	1545281	CMS 040-A-N	1545265	CMS 040-A	1545287	CMS 040-A-B
310410	SHK-050-000-000	1545289	CMS 050-K	1545289	CMS 050-K	1545314	CMS 050-K-B
310411	SHA-050-000-000	1545313	CMS 050-A-N	1545310	CMS 050-A	1545315	CMS 050-A-B
310420	SHK-063-000-000	1545316	CMS 063-K	1545316	CMS 063-K	1545321	CMS 063-K-B
310421	SHA-063-000-000	1545319	CMS 063-A-N	1545318	CMS 063-A	1545322	CMS 063-A-B
310430	SHK-080-000-000	1545324	CMS 080-K	1545324	CMS 080-K	1545360	CMS 080-K-B
310431	SHA-080-000-000	1545327	CMS 080-A-N	1545325	CMS 080-A	1545362	CMS 080-A-B
310440	SHK-100-000-000	1545364	CMS 100-K	1545364	CMS 100-K	1545370	CMS 100-K-B
310441	SHA-100-000-000	1545368	CMS 100-A-N	1545366	CMS 100-A	1545387	CMS 100-A-B
310450	SHK-125-000-000	1545393	CMS 125-K	1545393	CMS 125-K	1545403	CMS 125-K-B
310451	SHA-125-000-000	1545401	CMS 125-A-N	1545397	CMS 125-A	1545404	CMS 125-A-B

CMS vs. SHS: Übersicht Verbesserungen



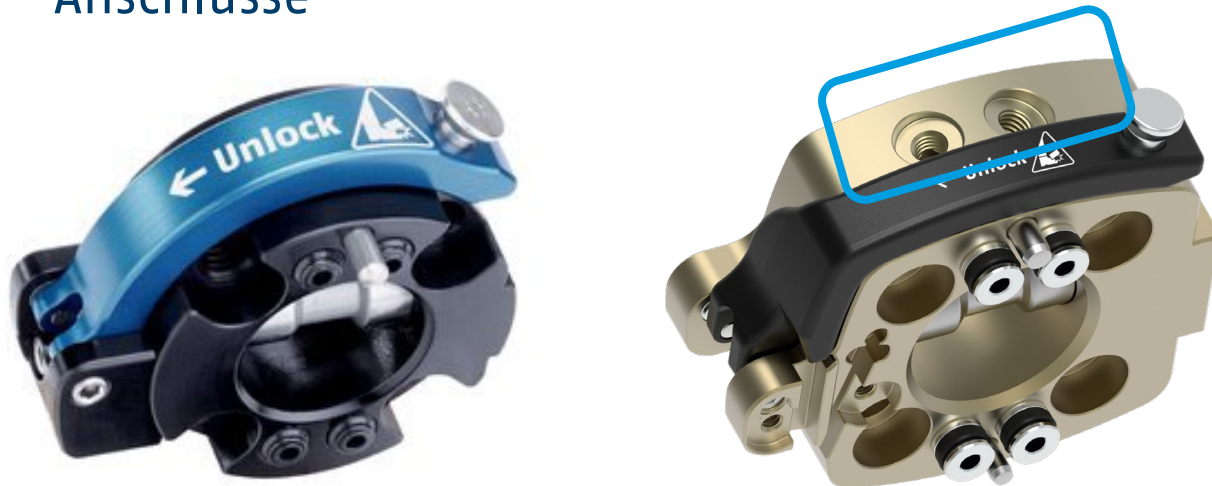
- + **Neue Hebelform**
-> alle Luftanschlüsse radial nutzbar
- + **Sensorik** (Verriegelung & Werkzeuganwesenheit) bei allen BG **integriert**
- + **Direkte Anschraubung von Optionsmodulen**
(S7 bei 040/050, K bei 063/080, J bei 100/125)
- + **Neue Luftdurchführungen**
-> weniger Kraft zum Verriegeln benötigt
-> sowohl für positiven als auch negativen Druck (Vakuum) geeignet

Neue Hebelform

Weiterhin:
Einfacher und bequemer werkzeugloser
Wechselvorgang

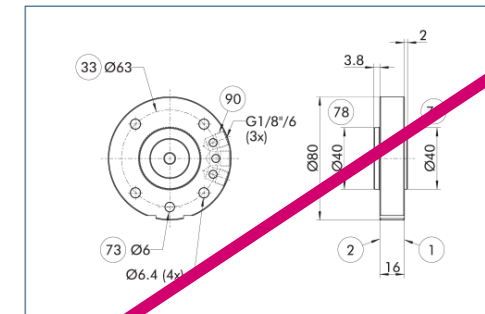
NEU:
Gekröpfter Hebel ermöglicht die radiale Nutzung aller
Luftanschlüsse!

- Bisher: Hebel verdeckt 50% der kopfseitigen radialen Anschlüsse



-> Adapterplatte entfällt!

Adapterplatte ISO-A063-P-Radial



- ① Anschluss roboterseitig
- ② Anschluss werkzeugseitig
- ③ Lochkreis DIN ISO-9409
- ⑦3 Passung für Zentrierstift
- ⑦8 Passung für Zentrierung
- ⑨0 Anschlüsse für radiale Luftdurchführung

Roboterseitige Adapterplatte

Bezeichnung	Ident.-Nr.
Roboterseitig	
A-SHK-063-P-RADIAL	1391562

① Adapterplatte mit radialen Luftanschlüssen zur Nutzung der integrierten axialen Luftanschlüsse des SHK.

Sensorik

Verriegelungs- & Werkzeuganwesenheitsabfrage

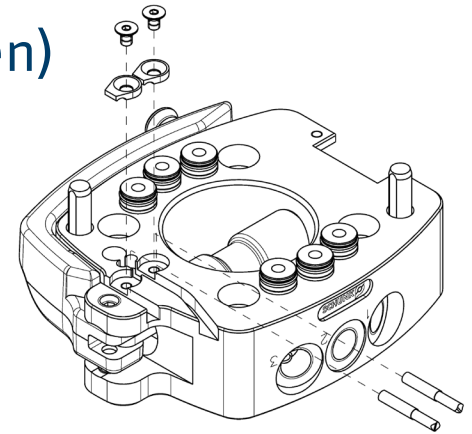


Verriegelungsabfrage

- Induktive Abfrage der Hebelstellung (geschlossen)

Werkzeuganwesenheitsabfrage

- Induktive Abfrage des Pins im CMS-A



Gleicher Anbausatz für beide Abfragen in allen BG:

- 1548743 – AS-CMS-K-IN30K
- Anbausatz enthält Sensor, Klemmhalter und Schraube
- Immer optional

Optionsmodule (SWO-E und SWO-F)

SCHUNK Standard-Anschraubflächen für die direkte Anbringung von Elektro-, Pneumatik- und Fluidmodulen

- **Bisher:** Bis SHS 080 eine APL benötigt

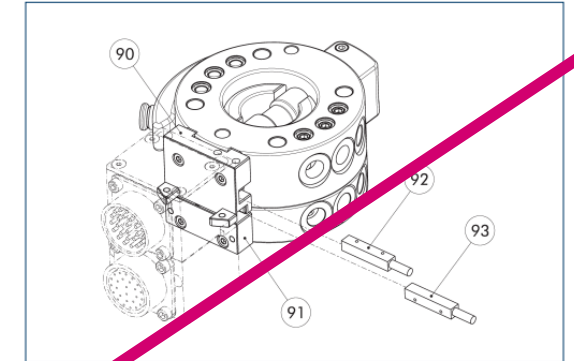
-> Adapterplatte entfällt!

- **NEU:**
- S7 bei CMS 040 und 050
- K bei CMS 063 und 080
- J bei CMS 100 und 125

- Bild zeigt CMS 050 mit SWO-ME10 Optionsmodul



Anbauzubehör



- 90 Roboterseitige Adapterplatte
- 91 Werkzeugseitige Adapterplatte
- 92 Verriegelungssensor
- 93 Werkzeuganwesenheitssensor

Bezeichnung	Ident.-Nr.	Beschreibung
Roboterseitig		
SHK-063-AK0-K	1304742	Adapterplatte
Werkzeugseitig		
SHA-063-AK0-K	1304745	Adapterplatte

Integrierte Fluiddurchführungen



- Bisher eingesetzte Formdichtungen erfordern sehr hohe Verpressungskräfte zwischen CMS Kopf und Adapter
- Neuer Ansatz: Dichtungszapfen mit Lippendichtungen
-> **CMS lässt sich leichter verriegeln!**

Mediendurchführungen:

- ✓ System ist für die Durchführung von **Pneumatik und Vakuum** geeignet
- ✓ erfolgreiche Validierung im technischen Labor bei SCHUNK
- ✓ Kunde muss Dichtungen nicht drehen oder tauschen, 1:1 Nutzung wie bei SHS

Messungen im technischen Labor

Versuchsaufbau

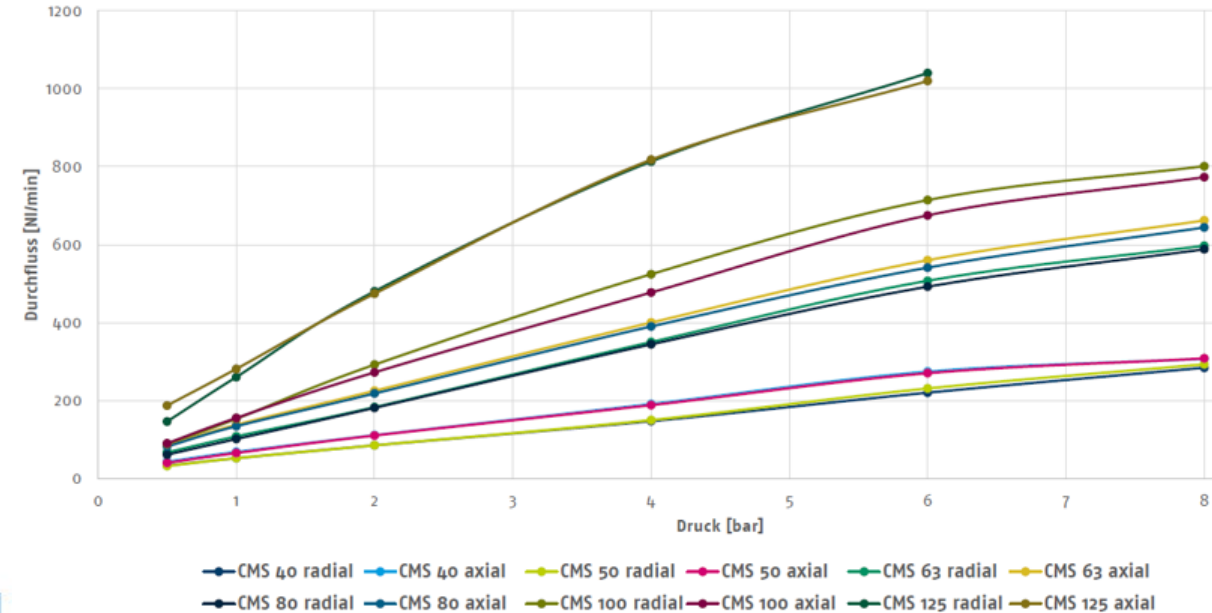


Durchflusstest Druckluft

CMS 40 bis CMS 63

	CMS 40 radial	CMS 40 axial	CMS 50 radial	CMS 50 axial	CMS 63 radial	CMS 63 axial
[bar]	[l/min]	[l/min]	[l/min]	[l/min]	[l/min]	[l/min]
0,5	30	40	30	40	65	85
1	50	65	50	65	105	135
2	85	110	85	110	180	225
4	145	190	150	185	350	400
6	220	270	230	270	505	560
8	280	305	290	305	595	660
Luftanschlussgewinde an CMS Kopf und Adapter	M5	M5	M5	M5	G1/8"	G1/8"
Schlauchdurchmesser [mm]	6	6	6	6	8	8

Durchfluss-Diagramm

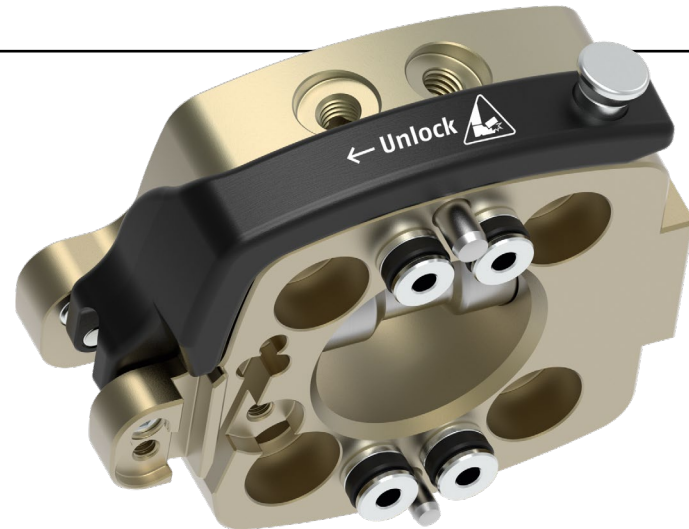


Messergebnisse auf Anfrage erhältlich
Technischer Produktvertrieb

SCHUNK CMS vs. SCHUNK SHS

1:1 austauschbar, aber nicht 1:1 kompatibel

	CMS	SHS
Luftdurchführungen	Alle radial nutzbar	Ohne APL nur 50% radial nutzbar
Sensorik	Für alle BG integriert	Ab BG 100 integriert, davor APL benötigt
Anschraubung Optionsmodule	direkt	Ab BG 100 direkt, davor APL benötigt
Benötigte Kraft zum Verriegeln	geringer, da Lippen-Dichtungen	höher, da Formdichtungen



Vergleich Momentenangaben

- Grundsätzlich: CMS ist bezüglich Belastbarkeit gleich gut oder besser wie das SHS
- Traglast und statische Momente identisch
- Dynamische Momente: Fokus bei Tests und Simulationen auf höheren Mxy-Wert, Mz dafür gesenkt

Baugröße	Traglast		Dynamische Momente				Statische Momente			
	SHS	CMS	SHS	CMS	SHS	CMS	SHS	CMS	SHS	CMS
			Mx/y		Mz		Mx/y		Mz	
040	9	9	15	22,5	25	15	45	45	75	75
050	11	11	25	35	45	27	75	75	135	135
063	18	18	50	75	80	48	150	150	240	240
080	36	36	100	115	155	75	300	300	465	465
100	43	43	150	230	395	230	500	500	1185	1185
125	58	58	320	478	775	465	960	960	2325	2325

1. Produktübersicht
2. Verkaufspreise
3. Ablösung HWS & SHS
4. Wettbewerb
5. Vertriebsunterstützende Maßnahmen
& Marketing-Push

Listenverkaufspreise Stand 07-2024

- Einführung Juni 2023: CMS übernimmt SHS-Preise, SHS wird + 5% erhöht
- Etablierung 2024: SHS wird ab 01.07. um + 20% erhöht (Ausphasen und Abkündigung)

CMS / CMS -A-N		CMS-B		SHS		HWS	
CMS 040-K	639 €	CMS 040-K-B	447 €	SHK-040	805€	HWK-040	990 €
CMS 040-A CMS 040-A-N	371 €	CMS 040-A-B	260 €	SHA-040	468 €	HWA-040	583 €
CMS 050-K	671 €	CMS 050-K-B	470 €	SHK-050	846€	HWK-050	1.030 €
CMS 050-A CMS 050-A-N	387 €	CMS 050-A-B	271 €	SHA-050	488€	HWA-050	598 €
CMS 063-K	699 €	CMS 063-K-B	489 €	SHK-063	881 €	HWK-063	1.070 €
CMS 063-A CMS 063-A-N	404 €	CMS 063-A-B	283 €	SHA-063	510€	HWA-063	630 €
CMS 080-K	793 €	CMS 080-K-B	555 €	SHK-080	999 €	HWK-080	1.220 €
CMS 080-A CMS 080-A-N	437 €	CMS 080-A-B	306 €	SHA-080	551 €	HWA-080	660 €
CMS 100-K	1.070 €	CMS 100-K-B	749 €	SHK-100	1.350 €	HWK-100	1.700 €
CMS 100-A CMS 100-A-N	671 €	CMS 100-A-B	470 €	SHA-100	846 €	HWA-100	1.040 €
CMS 125-K	1.360 €	CMS 125-K-B	952 €	SHK-125	1.710 €	HWK-125	2.120 €
CMS 125-A CMS 125-A-N	921 €	CMS 125-A-B	645 €	SHA-125	1.170 €	HWA-125	1.430 €

Preisvergleich CMS vs. SHS

Preise Stand 07-2024

Konfiguration mit A15-Modul und APL zur Nutzung aller radialen Durchführungen

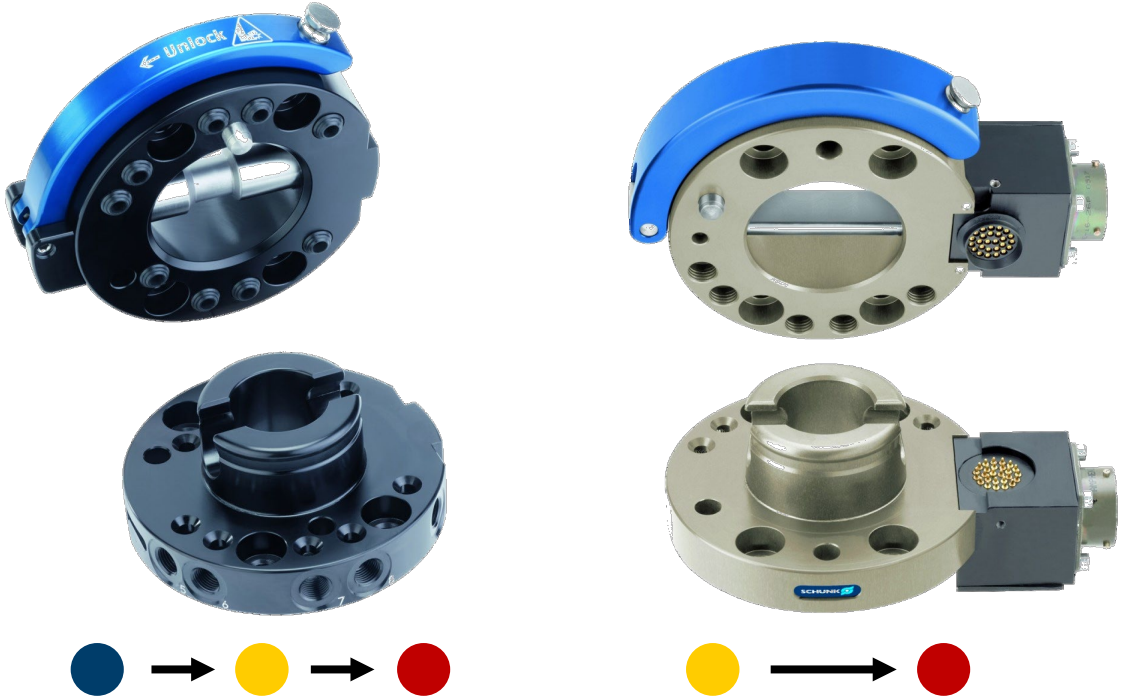
SHS			CMS		
1391557	A-SHK-050-P-RADIAL	324 €	-	-	-
310410	SHK-050-000-000	846 €	1545289	CMS 050-K	671 €
1304734	SHK-050-AK0-S7	126 €	-	-	-
9936357	SW0-A15-K	270 €	9936357	SW0-A15-K	270 €
Zwischensumme Kopf		1566€	Zwischensumme Kopf		941€
310411	SHA-050-000-000	488 €	1545313	CMS 050-A-N	387 €
1304738	SHA-050-AK0-S7	119 €	-	-	-
9936356	SW0-A15-A	199 €	9936356	SW0-A15-A	199 €
Zwischensumme Adapter		806€	Zwischensumme Adapter		586€
SUMME		2372€	SUMME		1527 €



- 1. Produktübersicht**
- 2. Verkaufspreise**
- 3. Ablösung HWS & SHS**
- 4. Wettbewerb**
- 5. Vertriebsunterstützende Maßnahmen
& Marketing-Push**

Ablösung HWS & SHS

- HWS und SHS werden im offiziellen Produktabkündigungsprozess 2024 abgekündigt (ab 01.07.2024)
- HWS verfügbar bis zum **30.12.2024** (End of Sales)
- SHS verfügbar bis zum **30.06.2025** (End of Sales) + **Preisanpassung +20% ab 01.07.2024**
- **Ziele:**
 - voller Fokus auf Neuprodukt CMS
 - ➔ **Verkaufsaktion CMS national Start ab 02.04., gültig bis Ende Q3 2024**
 - Verkauf SHS und HWS nur noch in bestehende Anwendungen



- 1. Produktübersicht**
- 2. Verkaufspreise**
- 3. Ablösung HWS & SHS**
- 4. Wettbewerb**
- 5. Vertriebsunterstützende Maßnahmen
& Marketing-Push**

GRIP

- GRIP mit neuer Variante auf dem Markt: SHW-P (seit Q3 2023)
(GRIP-Version SHS mit P-Durchführungen, O-Ringen)
- Nicht 1:1 austauschkompatibel zu SCHUNK SHS-Ausführung
 - Weder Kopf noch Adapter

Argumente für SCHUNK:

- + technische Vorteile CMS vs. SHS
- + Vielfalt & Qualität der Optionsmodule
- + SCHUNK Komplementärportfolio
(End-of-Arm Komponenten) -> alles aus einer Hand
- + SHW-P nicht 1:1 baugleich (Bauhöhe), evtl. Adapterplatte notwendig



Weitere Wettbewerber

Bis auf GRIP und ZIMMER kein größerer Wettbewerber, einige Cobot- und Nischenprodukte



- 1. Produktübersicht**
- 2. Verkaufspreise**
- 3. Ablösung HWS & SHS**
- 4. Wettbewerb**
- 5. Vertriebsunterstützende Maßnahmen
& Marketing-Push**

Darstellung auf Homepage

- Verständlichere Darstellung CMS auf unserer Homepage: Kunden verstehen besser, welcher Teil des Wechselsystems aktuell angezeigt wird bzw. welche Hälfte (Kopf oder Adapter) bestellt wird

SCHUNK Hand in hand for tomorrow

Germany Janina Zuber Warenkorb

Nach Marke, Modell, Identnummer, Seriennummer...

Produkte Applikationen Services Aktuelles Unternehmen Karriere

Startseite > Automatisierungstechnik > Wechselsysteme > CMS > CMS 040-K

CMS 040-K

Manuelles Wechselsystem
Ident.-Nr. 1545243

639,00 € pro Stück
Versandfertig ab 11 Arbeitstagen

1 In den Warenkorb

Manuelles Wechselsystem CMS, Baugröße: 040, Handwechsellkopf, manuell

- Kolbenhubabfrage: optional
- Anzahl Fluiddurchführungen: 4
- Kraft F_z max.: 700 N
- Max. Gesamtzuladung: 9 kg

[Sie haben eine Frage?](#)
[CAD-Datei herunterladen](#)

[Technische Details](#) [Zeichnungen](#) [Downloads](#) [Zubehör](#)

Technische Details

Manual change head **Dimensionen und max. Belastungen**

Messepodest groß

Ziel: Gesamtüberblick über Baureihe und Komplementär-Portfolio geben. **Anfassen erwünscht!**

Linker Teil:

- Messebesucher kann Werkzeugwechsel (EGK – PGL+P) am „Roboter“ selbst durchführen
- Sensorik zur Verriegelungs- und Werkzeuganwesenheitsabfrage mit Stauts-Anzeige

Rechter Teil:

- Darstellung aller BG + Auswahl an Optionsmodulen (Signal ML8, Kommunikation KE7, Pneumatik P48)
- Alle Köpfe abnehmbar – Adapter sind fixiert



Messepodest klein

Ziel: kompakte Version des großen Messepodests CMS (halbe Palettenbreite). Bestens geeignet für kleinere Messen, Hausmessen, etc.

Anfassen erwünscht!

- Messebesucher kann Werkzeugwechsel (EGK – PGL+P) selbst durchführen
- Roboter statisch montiert, CMS Baugröße 050 und Optionsmodule
- Sensorik zur Verriegelungs- und Werkzeuganwesenheitsabfrage mit Stauts-Anzeige
- Alle Adapter abnehmbar – Köpfe sind fixiert



Marketing Push Flyer




- Ziel: Neukunden informieren und Bestandskunden zum Wechseln bewegen

SCHUNK

Manual Change System CMS

Flexible. Compact. Intuitive.

Hand in hand for tomorrow



Manual changing. Done. With SCHUNK.

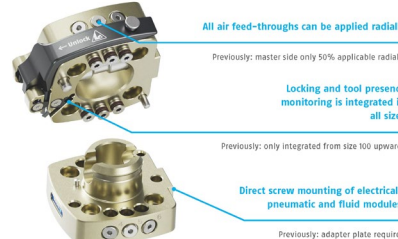
The manual change system CMS impresses with its user-friendliness, diversity of modules, and extensive range of accessories. It can be used on robots as well as in stationary applications, wherever tool changes are important.

Your added value:

- **ISO flange pattern** for simple assembly on most types of robots without additional adapter plates
- **Locking and tool presence monitoring prepared by default** for process-reliable monitoring, optionally with sensors
- **Integrated air feed-throughs** allow compressed air and vacuum to be fed through
- **Locking lever** Proven (push lever) technology for manual actuation without additional tools
- **High module diversity** for diverse media transmission options
- **Available as basic variant** without integrated air feed-throughs for easy applications



Now even better



- All air feed-throughs can be applied radially**
Previously: master side only 50% applicable radially
- Locking and tool presence monitoring is integrated in all sizes**
Previously: only integrated from size 100 upwards
- Direct screw mounting of electrical, pneumatic and fluid modules**
Previously: adapter plate required

Accurately interchangeable

SCHUNK offers the CMS manual change system for existing customers as a 1:1 replacement for the predecessor model. Since it has the same overall height as well as identical screw connection diagrams on the robot and tool side, easy and quick retrofitting of existing systems is possible.



It pays off to switch

The new CMS manual change system complements proven attributes of the predecessor model with new functions. In addition to the 1:1 replacement, the system is also available with an ISO screw connection diagram on the tool side and can thus be mounted on a wide variety of end-of-arm components without requiring adapter plates. In the basic version, the CMS change system is available without integrated air feed-throughs.

Old product	1:1 replacement	ISO screw connection (tool side)	Basic version
ID DNS	Description DNS	ID DNS	Description DNS
310000	SHK-060-000-000	1545263	OMS-060-E
310001	SHK-060-000-000	1545281	OMS-060-A-W
310010	SHK-090-000-000	1545289	OMS-090-E
310011	SHK-090-000-000	1545313	OMS-090-A-W
310020	SHK-063-000-000	1545316	OMS-063-E
310021	SHK-063-000-000	1545318	OMS-063-A-W
310030	SHK-080-000-000	1545325	OMS-080-E
310031	SHK-080-000-000	1545327	OMS-080-A-W
310040	SHK-100-000-000	1545364	OMS-100-E
310041	SHK-100-000-000	1545366	OMS-100-A-W
310050	SHK-125-000-000	1545393	OMS-125-E
310051	SHK-125-000-000	1545400	OMS-125-A-W

Interested?


SCHUNK offers a comprehensive complementary portfolio in addition to the user-friendly CMS manual change system. Please feel free to contact us for details.
Tel.: +49-7133-103-2990
automation@schunk.com

SCHUNK

SCHUNK SE & Co. KG
Spanntechnik
Greiftechnik
Automatisierungstechnik

Bahnhofstr. 106 - 134
D-74740 Ludwigs-Mecklar
Tel. +49-7133-103-2990
Fax +49-7133-103-2399
info@de.schunk.com
schunk.com

Follow us
f t i y t i n



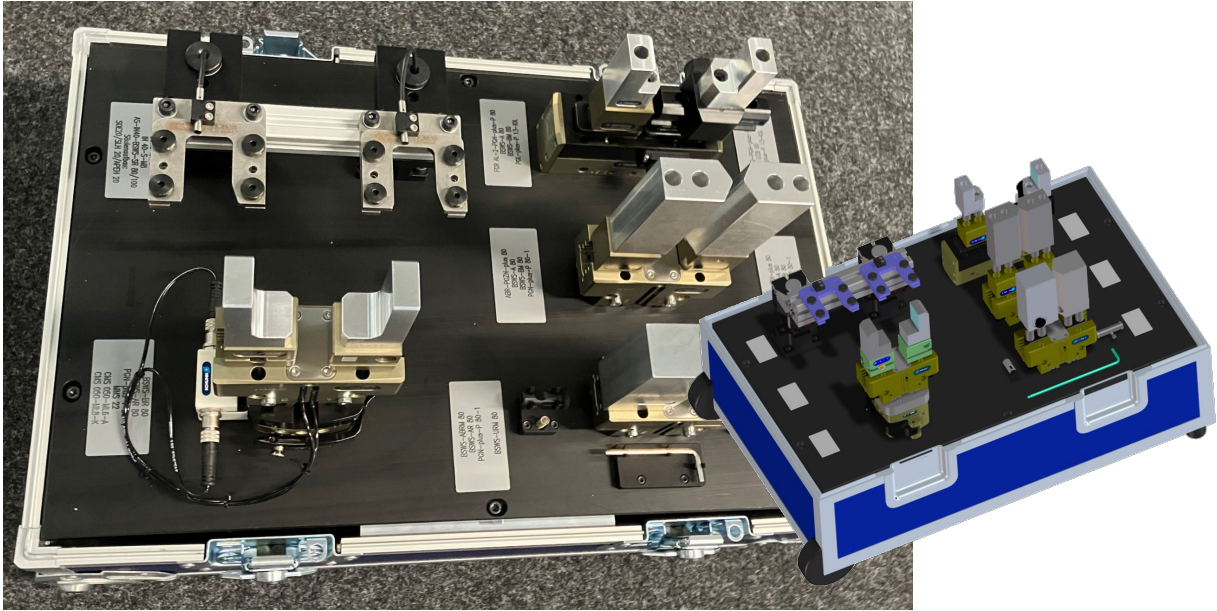
Anwendungsbilder & -video



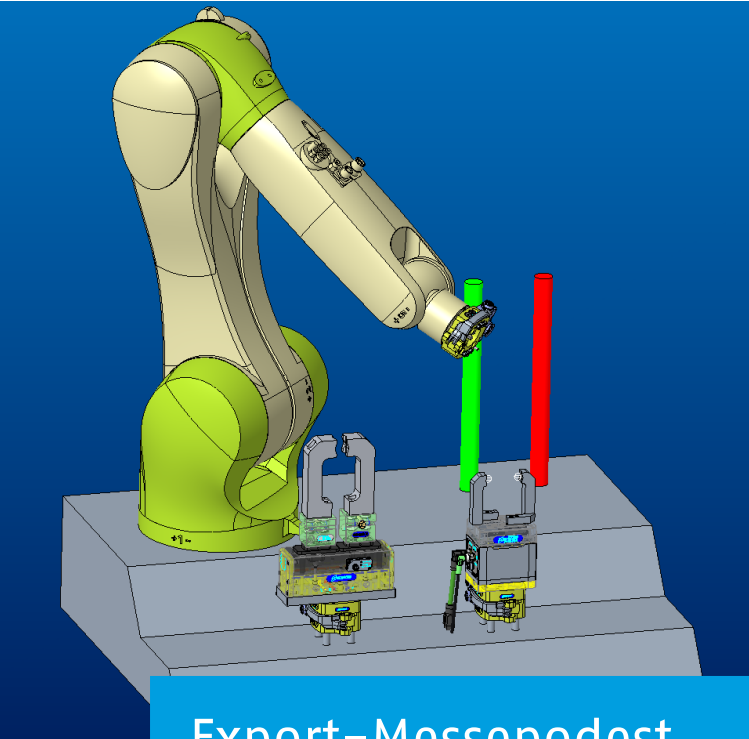
Manueller Werkzeugwechsel mit SCHUNK CMS

Link: https://youtu.be/4RfA_IbzkXM?si

Sonstiges



CMS enthalten im Musterkoffer für BSWS



Export-Messepodest (verfügbar seit 06-2024)

Marketing Push CMS

Sonstiges



SCHUNK - Hand in hand for tomorrow
48690 followers
21. Mar 2024

Ever thought about a quick and simple tool change in seconds? Then read on 📖

With our manual change system the #CMS, performing manual changes on the robot or in fixtures has never been easier or more precise.

Whether it's swapping tools or adjusting fixtures, you can count on the CMS for fast and highly repeatable changes.

What's more?
The CMS is now available for robots with an ISO interface, covering a range from ISO 40 to ISO 125, ensuring compatibility for a wide variety of applications. 🤖

Curious to learn more?
For all the details on this innovative product visit 📄 schunk.com/cms 📄

#handinhandfortomorrow #manualchangesystem #toolchange



Like Comment Repost Send

LinkedIn Post
(21.03.2024)



Bewegte Anzeigen

Google Ads Kampagne
(Performance Max)

In verschiedenen Varianten

Manuelles Wechselsystem CMS von SCHUNK entdecken!

SCHUNK SE & Co. KG an mich

Hohe Modulvielfalt

MS überzeugt durch seine Benutzerfreundlichkeit, Modulvielfalt & umfangreiches Zubehör.

SCHUNK SE & Co. KG

Schließen Weitere Informationen

Weitere Inform

Mit verbesserten Funktionen

Für die Nutzung an Robotern und in stationären Anwendungen geeignet. Jetzt anfragen!

Für Roboter geeignet. Flexibel, kompakt und intuitiv: entdecken Sie das manuelle Wechselsystem von SCHUNK!

Ad • SCHUNK SE & Co. KG



Hand in hand for tomorrow