

Superior Clamping and Gripping



製品データシート

真空焼入れステンレス鋼製のストレージシステム、SWM-B

SWM-B

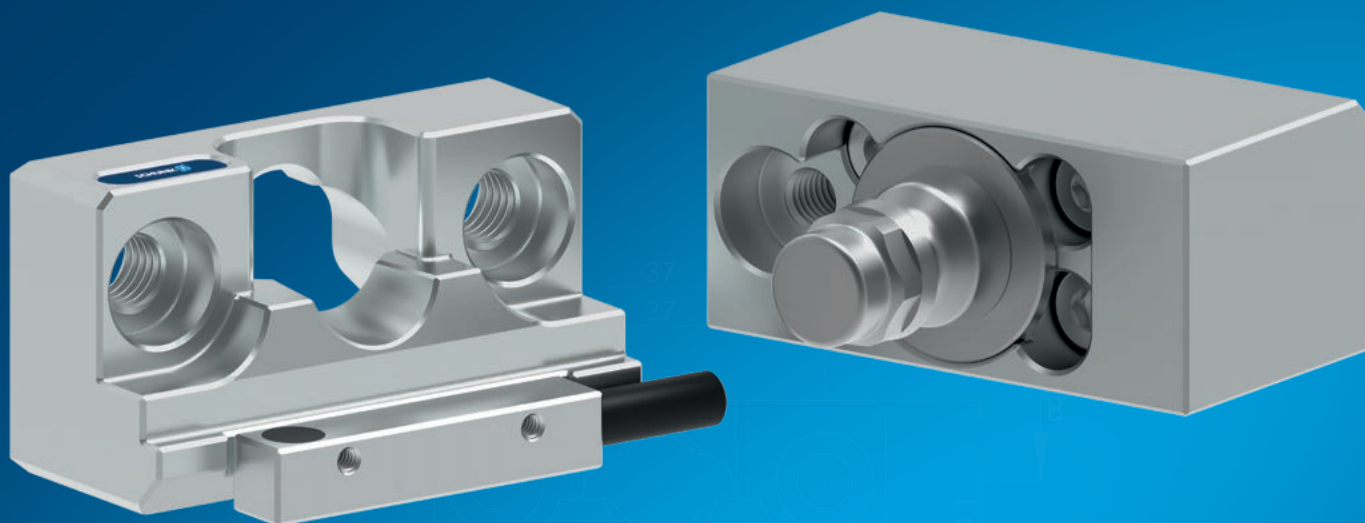
真空焼入れステンレス鋼製のストレージシステム、

コンパクト 安全。汎用性 SWM-B ストレージシステム

自動工具交換装置用ストレージシステム SWS

適用分野

クイック交換システムSWSが使用され、あらゆる途に汎用的に使用可能



利点と特長

コンパクトなデザイン ストレージステーションと工具の干渉を最小限に抑えるため

ロックなしバリエーション コスト重視の用途向け

自己ロック付バリエーション 最大限の安全性と、カートリッジの向きや位置の柔軟性に

バリエーション間の互換性 1つのアプリケーションをどちらのシステムにも使用可能

標準アダプタープレート すべての適したSWSサイズに対応

ステンレス製、接触面は硬化処理 長寿命

ツールの有無とロック状態を監視するセンサー オプションとして利用可能

統合が簡単 個々のソリューションで



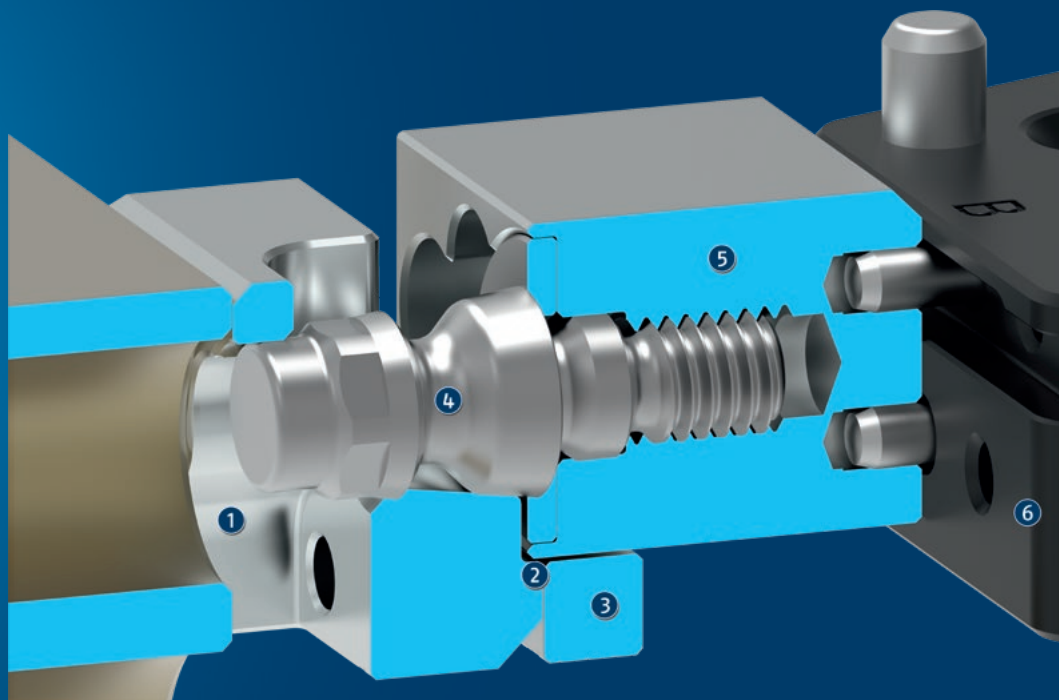
サイズ
数量:2

機能説明

エンドエフェクタ（グリッパー、パレット、溶接ガンなど）の自動交換により、ロボットの適応性が向上します。交換作業には、クイックチェンジシステム（SWS）に加え、カートリッジが必要です。ツールを置くため、ロボットがツールを収納モジュールの収納連結部材に挿入します。SWM-Bのパッシブ変異型（ロックな

し）では、工具は自重とトルクピンによってあらかじめ決められた方向に安全に収納されます。

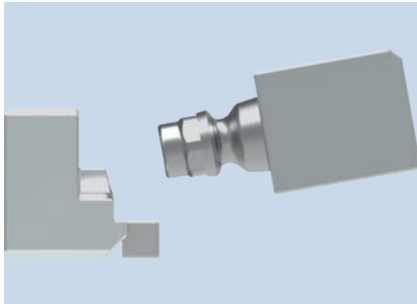
アクティブバリエーション（ロック付）の場合、ツールは可動式のバネ式セルフロック式クランプスライドでロックされます。



- ① **ベース本体**
重心分散したツールを収納し、
- ② **旋回防止保護**
耐用年数を最大限にし、
- ③ **センサーによるモニタリング**
オプションとして、プロセス信頼性のある監視ツールがあります。
- ④ **収納ピン**
耐摩耗性を高めるために硬化処理を行っています
- ⑤ **SWA用アダプタープレート**
サイズにより、中間プレートとして、またはサイドマウントとして使用可能
- ⑥ **ツールチェンジアダプター SWA**
中間プレートまたはサイドマウント用（この写真）を用意しています

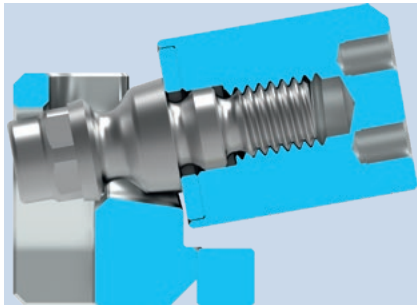
詳細な機能説明

パッシブバリエーションの保存プロセス - ステップ 1: モールドをストレージモジュールに挿入する



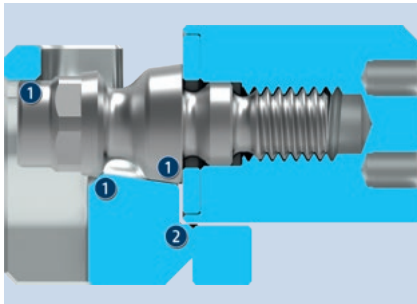
ツールをストレージモジュールに格納するには、ストレージシステムに10°の角度で接近させる必要があります。

パッシブバリエーションの保存プロセス - ステップ 2: 工具を降ろす



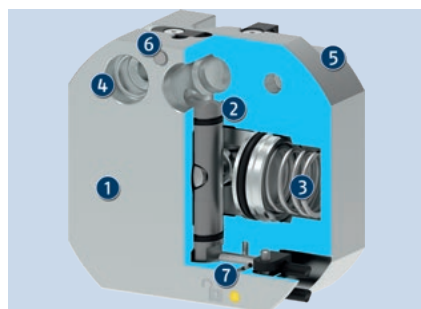
工具を水平収納位置に下ろす前に、ボルトを収納モジュールの背面から短く移動させる必要があります。そのため、保存モジュール背面のボアホール背面に穴を設ける必要があります。この穴は、アクセサリとして提供される取り付けプレートにすでに存在しています。

パッシブバリエーションの保存プロセス - ステップ 3: 工具を保存する



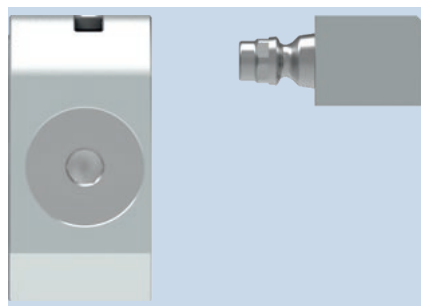
- ① 収納位置では、ボルトは3点で収納モジュールに取り付けられています。
- ② 加えて、アダプタープレートも収納モジュールの上に搭載されているため、工具の重心が中心からずれた場合の転倒を防止できます。

機能の断面図、アクティブ変異型 (ロック付)



- ① ベース本体
重心分散したツールを収納し、
- ② ロック
特許取得済みの急速ストロークとクランピングストロークを持つピストンを介して
- ③ バネと空気圧によるピストン駆動
空気圧によって開き、バネによって閉じる - 圧縮空気に異常が発生した場合でも安全のため確実にロックすることができます。
- ④ 旋回防止保護
耐用年数を最大限にし、
- ⑤ 芯出しスリーブ
繰り返し取り付け用
- ⑥ ツールの有無の監視
(オプション) プロセス信頼性の向上に
- ⑦ ロック状態のモニタリング
(オプション) 「収納モジュール開」の位置と「ストレージモジュールロック」の位置に

保存プロセス、アクティブバリエーション



アクティブバージョンを収納する際は、SWA簡易交換アダプターに取り付けたボルトを収納モジュールに真っ直ぐ挿入します。SWM-B-Vをロックした後、交換システムのロックを解除してツールを置くことが可能です。

SWM-B

真空焼入れステンレス鋼製のストレージシステム、

モデルシリーズに関する一般注意事項

作動方式: 工具の重量 (パッシブ型) またはピストン作動型クランプスライド (アクティブ型) を介して行われます。

ハウジング: ステンレス鋼、真空焼入れ

納品内容: ストレージモジュール、位置決めスリーブ、操作およびメンテナンス説明書

保証: 24 カ月

厳しい環境条件: 厳しい環境条件 (クーラント関連、鋳造屑および研削屑など) 下で使用すると、ユニットの製品寿命が大幅に短くなる可能性があり、この場合は保証の対象外となることにご注意ください。しかしながら、多くの場合シユンクがソリューションを見つけることも可能です。サポートについてはお気軽にお問い合わせください。

アクチュエーター (アクティブ型に限定): ロックは取り付けられているスプリングを使用して行われます。オプションで空気圧を使用することもできます (「ターボ」参照)。圧縮空気を用いてアクティブなロック解除を行います。

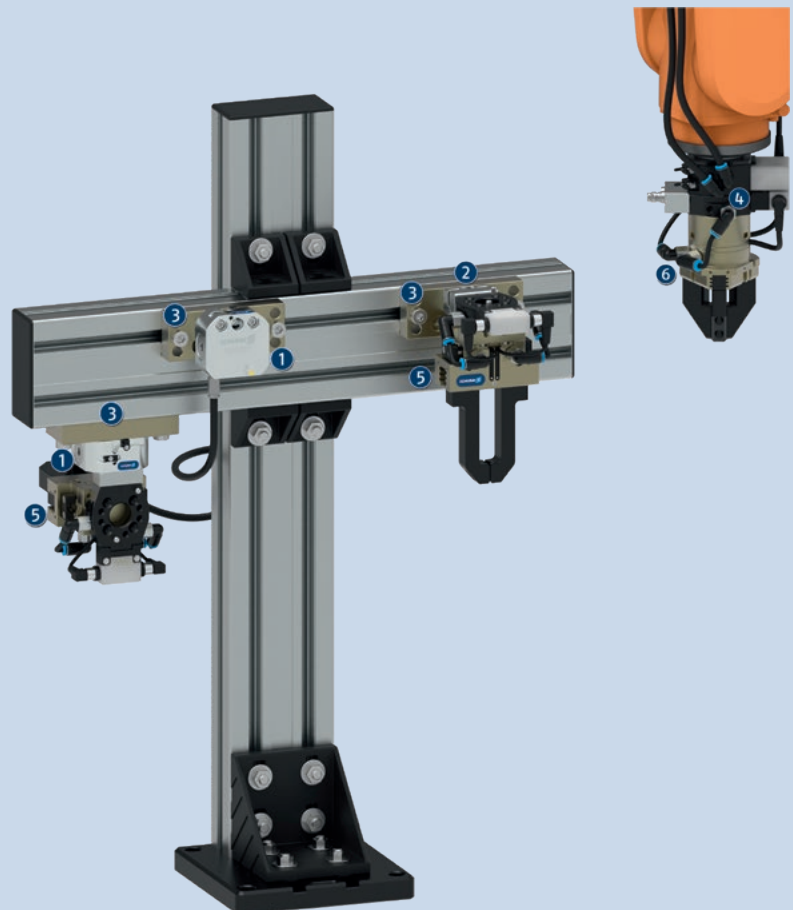
引き込み力: 引き込み力とは、収納ボルトが収納モジュール内に自発的に引き込まれる力を表します。バネによる引き込み力とターボ式引き込み力 (スプリング+圧縮空気) は区別されません。

ターボ: 引き込み力を大きくするため、ロック中に、SWM-B-V に圧縮空気による加圧が行われます。このターボ機能により、スプリング力のみによってロックする場合と比較して、引き込み力が最大で 4 倍に増加します。

アプリケーション事例

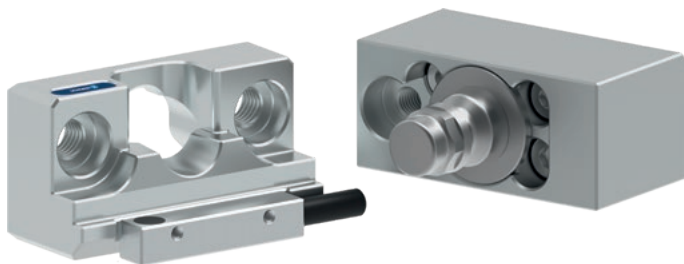
SWSクイックチェンジシステムにより、異なるグリッパーの自動格納とピックアップを行い、1台のロボットで異なるワークのハンドリングを実現します。

- 1 ストレージモジュール SWM-B 050-V
- 2 ストレージモジュール SWM-B 050
- 3 取付けプレート SWM-B
- 4 自動ユニット簡易交換システム SWS 007
- 5 空気圧式パラレルグリッパー PGN-plus-P 64-2
- 6 空圧式センターグリッパー PZN-plus 50-2



その他の SCHUNK 製品...

以下のコンポーネントは製品の生産性をさらに向上するために最適な追加品で、最高レベルの機能性、信頼性、制御生産を実現します。



ツールチェンジシステム



誘導型近接スイッチ



SAS

① ここに掲載されている SCHUNK 製品について詳しくは、次の製品ページまたは SCHUNK のホームページ (schunk.com)

SWM-B

真空焼入れステンレス鋼製のストレージシステム、

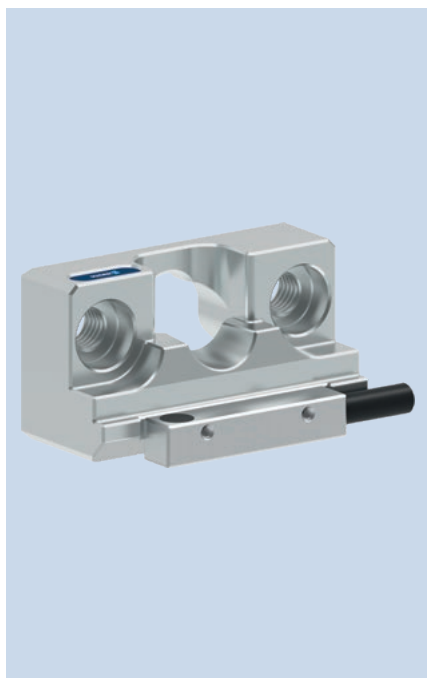
SWSサイズに応じたSWM-Bの選択

SWS サイズ	SWM-B 050	SWM-B 050-V	SWM-B 085	SWM-B 085-V
SWS 007	X	X	-	-
SWS 011	X	X	-	-
SWS 020	-	パッドホルダー、発泡体、グリップ構造	X	X
SWS 021	-	パッドホルダー、発泡体、グリップ構造	X	X
SWS 022	-	パッドホルダー、発泡体、グリップ構造	X	X
SWS 029	-	-	X	X
SWS 040Q	-	-	X	X
SWS 041	-	-	X	X
SWS 046	-	-	X	X
SWS 060	-	-	X	X
SWS 071	-	-	X	X
SWS 076	-	-	X	X
SWS 110	-	-	パッドホルダー、発泡体、グリップ構造	パッドホルダー、発泡体、グリップ構造
SWS 160	-	-	パッドホルダー、発泡体、グリップ構造	パッドホルダー、発泡体、グリップ構造

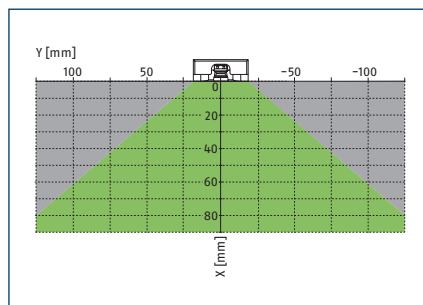
*アプリケーションの個別審査が必要

SWM-B 050

真空焼入れステンレス鋼製のストレージシステム、



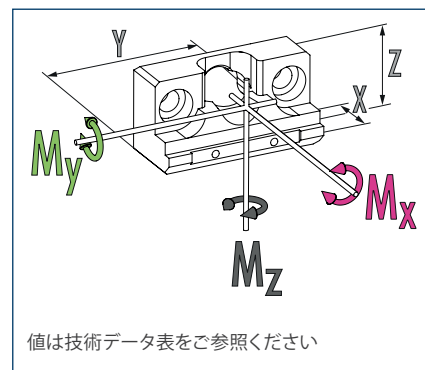
工具の重心位置、パッシブ型



- 許容範囲
- 許容不可範囲

パッシブ型の場合、工具の重心は図に示す許容範囲内である必要があります。また、発生するモーメントは許容値を超えてはいけません。

寸法と最大荷重

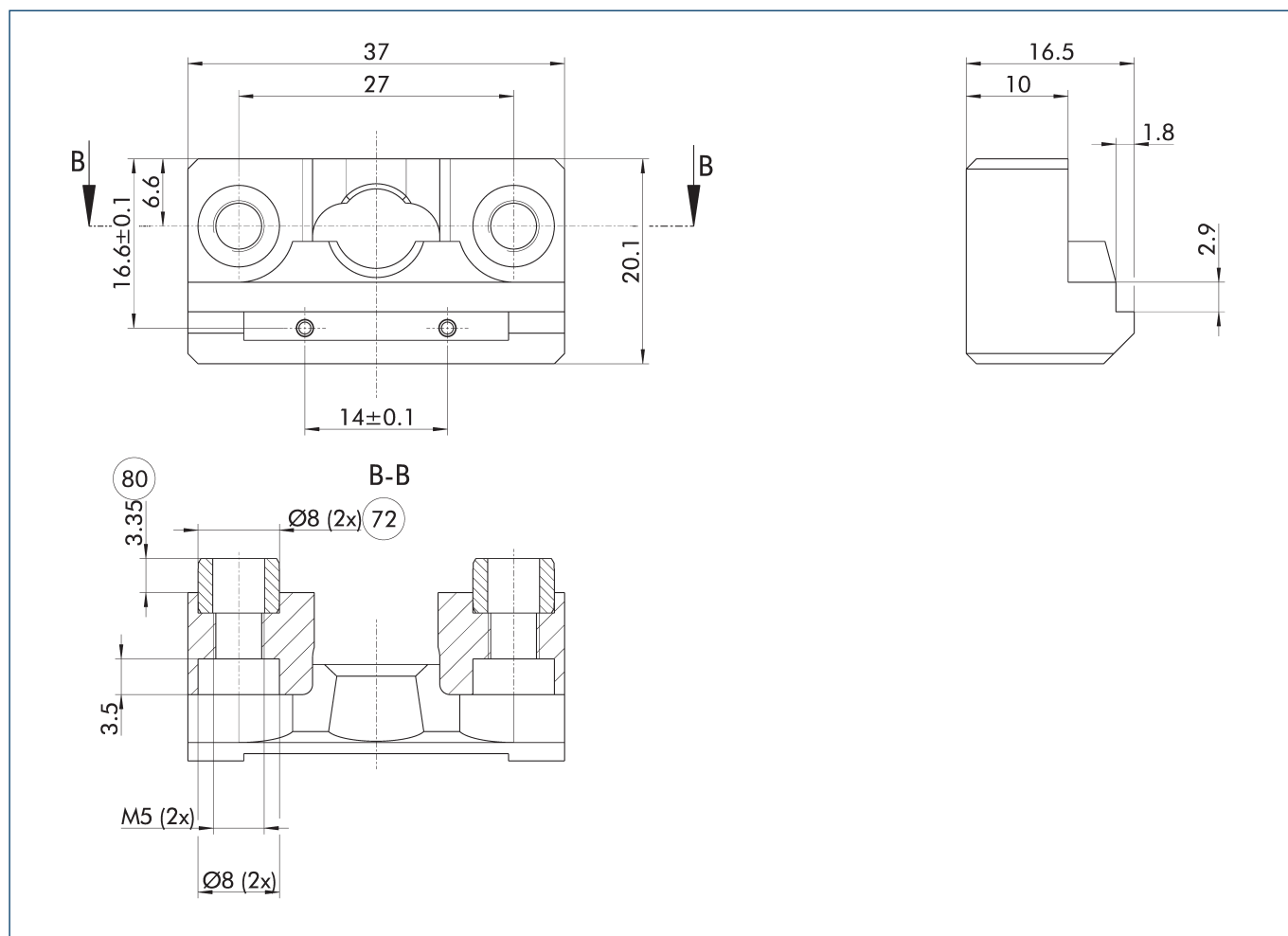


① これは、ストレージシステムが正常に機能するために許容されるすべての静荷重の最大値です。

技術データ

説明		SWM-B 050	SWM-B 050-V
バリエーション		パッシブ	アクティブ
ID		1459336	1442568
推奨 SWS サイズ		005, 007, 011	005, 007, 011
最大荷重容量	[kg]	16	16
取付位置		水平	任意の
引き込み力、バネ	[N]		200
ターボ作動時の引き込み力	[N]		750
ネジ付き空圧接続			M5
ネジ付き空圧接続 Turbo			M5
ツールの有無をモニター		オプション	オプション
ロック状態をモニター			オプション
クランプ無しの圧力	[bar]		6
作動圧	[bar]		6
最低 / 最高周囲温度	[° C]	5/60	5/60
寸法 X x Y x Z	[mm]	16.5 x 37 x 20.1	26 x 54 x 52.3
重量	[kg]	0.04	0.45
モーメント荷重 Mx	[Nm]	12	18
モーメント荷重 My	[Nm]	12	18
モーメント荷重 Mz	[Nm]		18

メインビュー SWM-B 050



この図は、基本仕様のユニットを示しています。

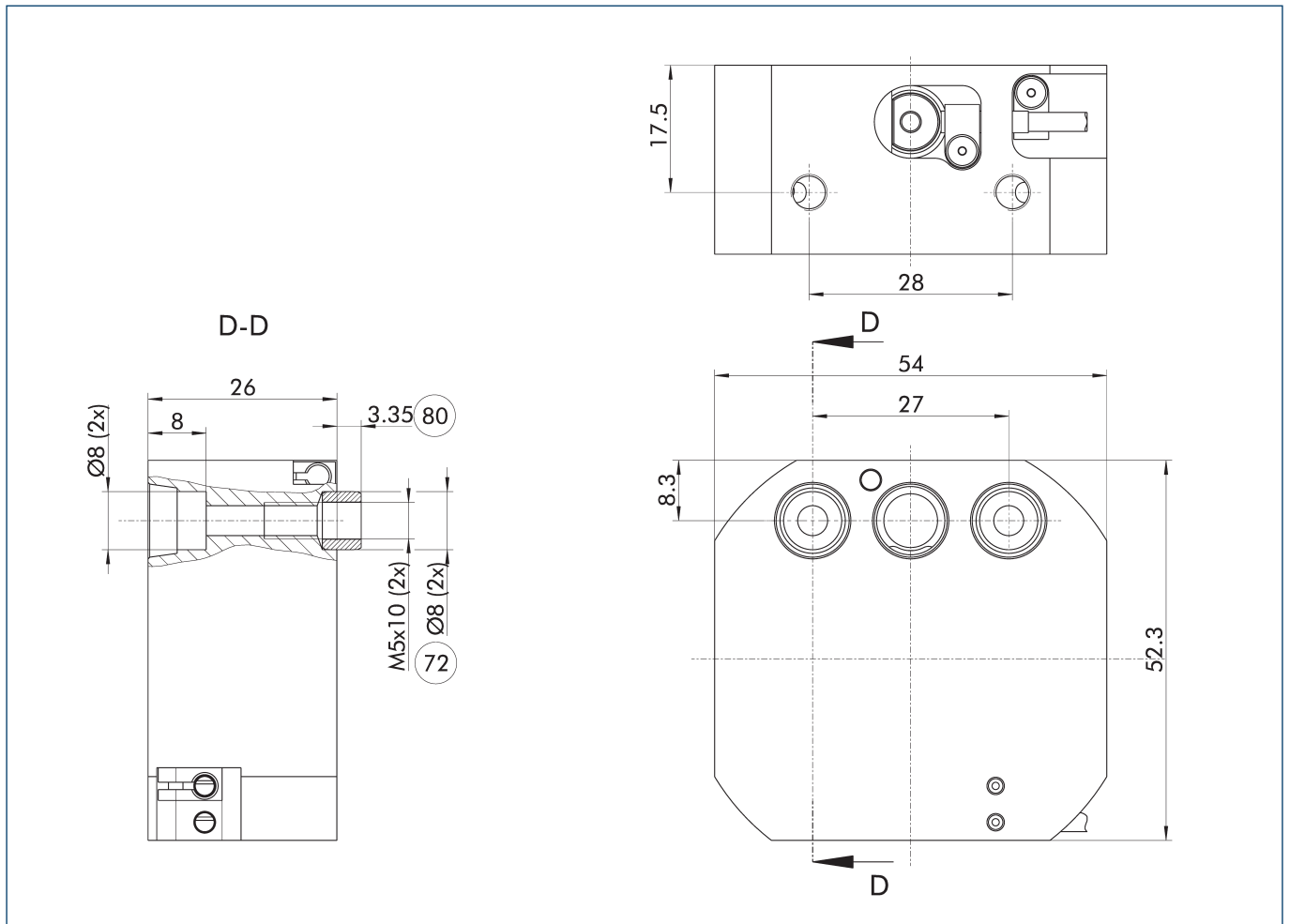
⑦2 芯出しスリーブ用

⑧0 芯出しスリーブ穴の深さ(反対側)

SWM-B 050

真空焼入れステンレス鋼製のストレージシステム、

メインビュー SWM-B 050-V

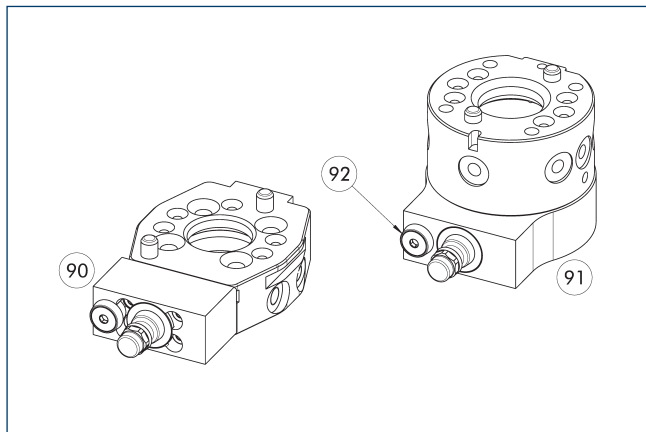


この図は、基本仕様のユニットを示しています。

⑦② 芯出しスリーブ用

⑧① 芯出しスリーブ穴の深さ (反対側)

SWAアダプタープレート

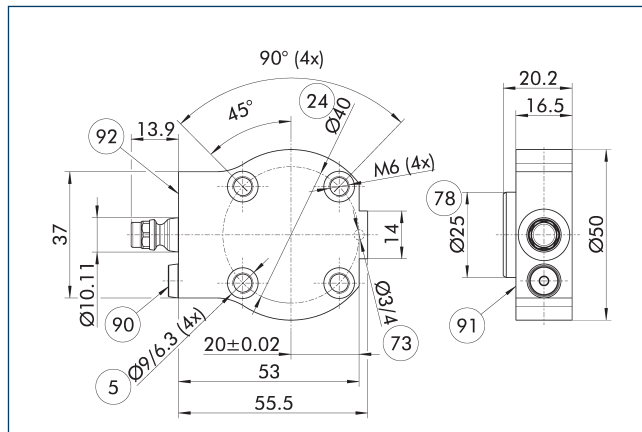


- ⑨0 SWA 007およびJスクリー接続図付の全SWAに対応する横方向スクリー接続用アダプタープレート
- ⑨1 SWSサイズ005~076用SWA下部のネジ接続用アダプタープレート
- ⑨2 回転防止機能 (SWM-B-Vアダプタープレートのみ)

ロック付きアクティブSWM-Bバリエーション (-V) 用のアダプタープレートには、トルクピンが追加されています。SWM-Bのパッシブバリエーションでは必須ではありませんが、互換性があります。

説明	ID	適合タイプ
アダプタープレート		
A-SWA-005/011-SWM-B 050	1523807	SWA 005, SWA 011
A-SWA-005/011-SWM-B 050-V	1523840	SWA 005, SWA 011
A-SWA-007-SWM-B 050	1523812	SWA 007
A-SWA-007-SWM-B 050-V	1523842	SWA 007

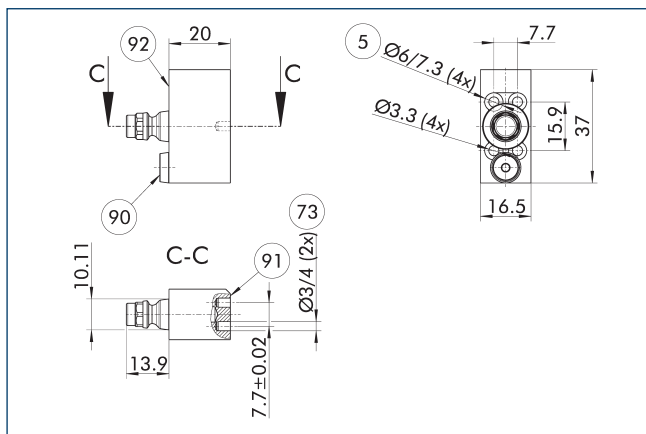
アダプタープレート SWA 005/011



- ⑤ ネジ接続用貫通穴
- ②4 ボルトサークル
- ⑦3 芯出しピン用
- ⑦8 芯出し用
- ⑨0 回転防止機能 (SWM-B-Vアダプタープレートのみ)
- ⑨1 実装面 SWA
- ⑨2 アタッチメント側 SWM-B (-V)

説明	ID	適合タイプ
アダプタープレート		
A-SWA-005/011-SWM-B 050	1523807	SWA 005, SWA 011
A-SWA-005/011-SWM-B 050-V	1523840	SWA 005, SWA 011

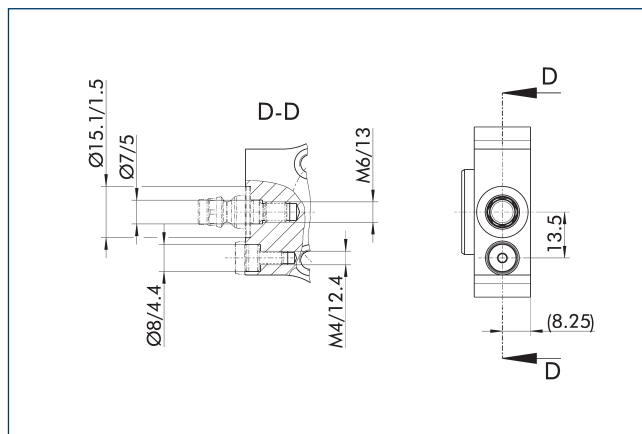
アダプタープレート SWA 007



- ⑤ ネジ接続用貫通穴
- ⑦3 芯出しピン用
- ⑨0 回転防止機能 (SWM-B-Vアダプタープレートのみ)
- ⑨1 実装面 SWA
- ⑨2 アタッチメント側 SWM-B (-V)

説明	ID	適合タイプ
アダプタープレート		
A-SWA-007-SWM-B 050	1523812	SWA 007
A-SWA-007-SWM-B 050-V	1523842	SWA 007

アダプタープレートの設計 SWM-B



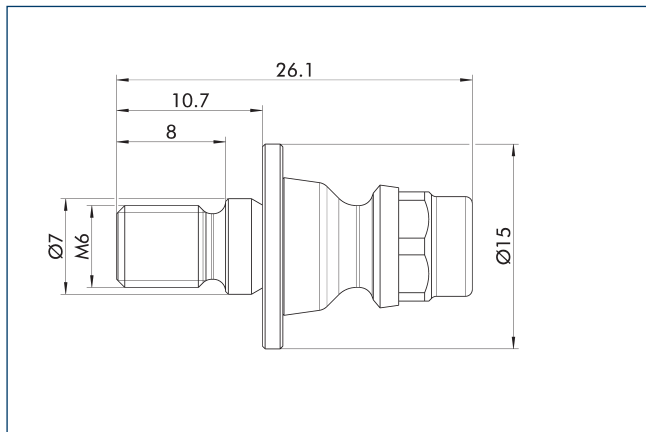
標準のアダプタープレートを使用する代わりに、特殊品対応のアダプタープレートに収納ピンやねじれ防止機構を取り付けることもできます。誤作動を防ぐためには、図面に記載されたすべての寸法、特にねじれ防止プロテクションとストレージピンの間の距離を考慮する必要があります。この図面は、以下に示されるすべての標準プレートに対して有効です。

説明	ID	適合タイプ
アダプタープレート		
A-SWA-005/011-SWM-B 050	1523807	SWA 005, SWA 011
A-SWA-005/011-SWM-B 050-V	1523840	SWA 005, SWA 011
A-SWA-007-SWM-B 050	1523812	SWA 007
A-SWA-007-SWM-B 050-V	1523842	SWA 007

SWM-B 050

真空焼入れステンレス鋼製のストレージシステム、

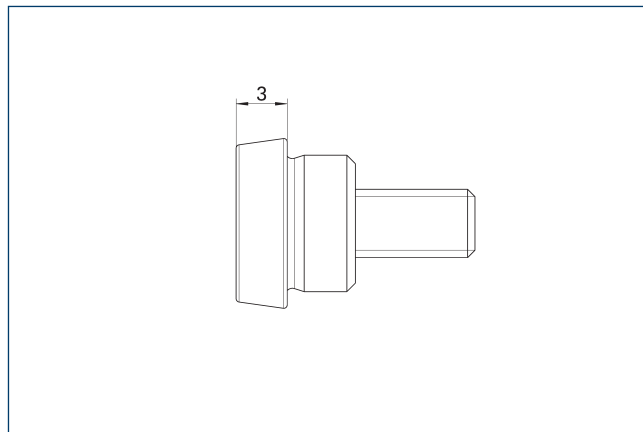
収納ピン



アダプタープレートを介してSWAに取り付けるボルト標準のアダプタープレートの提供範囲として、ボルトが同梱されています。

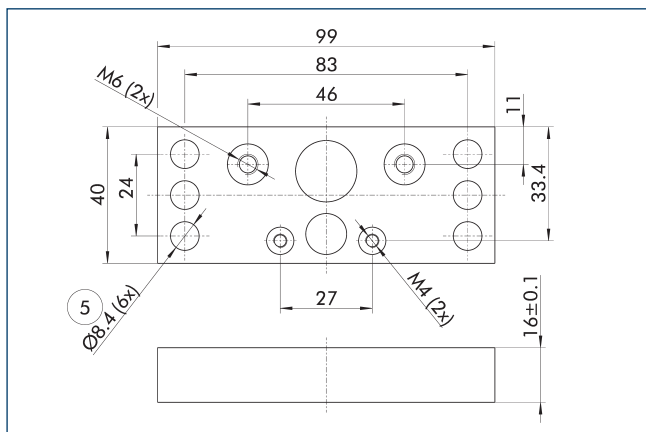
説明	ID	
収納ピン		
ストレージピン SWM-B 050/050-V	1529468	

回転防止保護有効



説明	ID	適合タイプ
芯出しテーパ		
トルクピン SWM-B 050-V	1542887	SWM-B 050-V

取付けプレート SWM-B

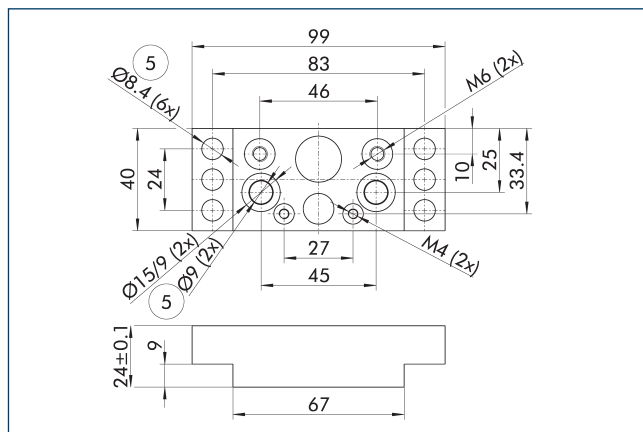


⑤ ネジ接続用貫通穴

SWM-Bをマウントし、センタリングするための取り付けプレートです。取り付けプレートはオプションですが、高精度な位置を確保するために推奨します。

説明	ID	適合タイプ
取付けプレート		
取付けプレート SWM-B	1489443	SWM-B 050, SWM-B 050-V, SWM-B 085

取付けプレートSWM-B汎用

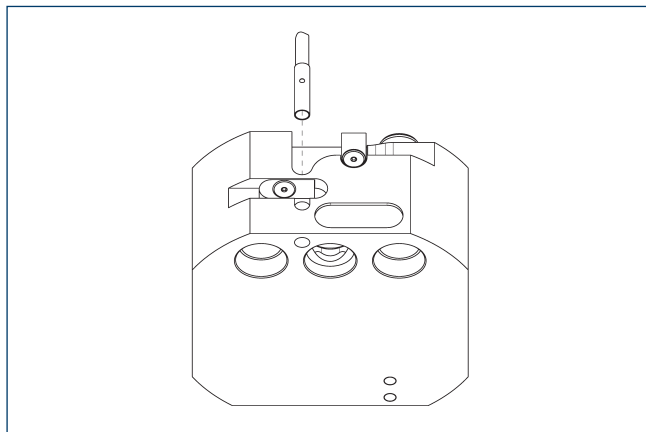


⑤ ネジ接続用貫通穴

SWM-Bをマウントし、センタリングするための取り付けプレートです。取り付けプレートはオプションですが、高精度な位置を確保するために推奨します。

説明	ID	適合タイプ
取付けプレート		
取付けプレートSWM-B汎用	1547060	SWM-B 050, SWM-B 050-V, SWM-B 085, SWM-B 085-V

ツールの有無を監視する SWM-B

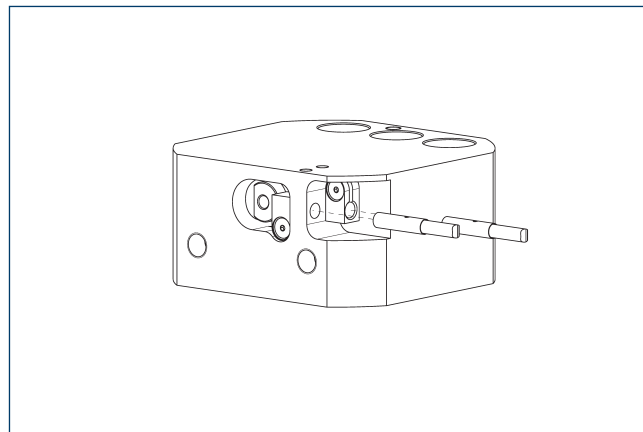


アタッチメントキットには、センサー1個とブラケット2個が付属しています。

説明	ID	
近接スイッチ用アタッチメントキット		
AS-SWM-B-V-IN30K-T	1523878	

- ① このアタッチメントキットはオプションのため、付属品として別途注文する必要があります。

ロック状態を監視する SWM-B-V



アタッチメントキットには、センサーとブラケットがそれぞれ1つずつ付属しています。両方の状態（ロック/アンロック）を監視するために、2つのアタッチメントキットが必要です。

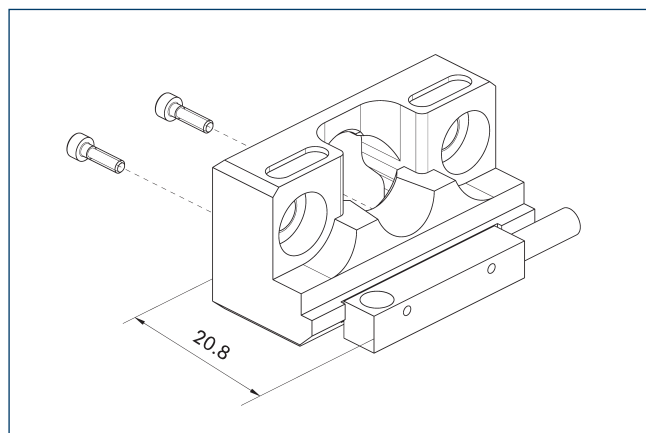
説明	ID	
近接スイッチ用アタッチメントキット		
AS-SWM-B-V-IN30K-L	1523876	

- ① このアタッチメントキットはオプションのため、付属品として別途注文する必要があります。

SWM-B 050

真空焼入れステンレス鋼製のストレージシステム、

ツールの有無をモニター SWM-B



センサーは裏側からストレージモジュールにネジ止めされています。センサーシステムを使用する場合は、取り付けプレートを推奨します。

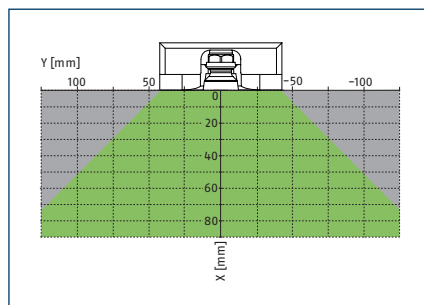
説明	ID	一緒に使われることが多い
誘導型近接スイッチ		
IN 5-S-M8	0301469	
接続ケーブル		
KA BG08-L 3P-0300-PNP	0301622	●
KA BG08-L 3P-0500-PNP	0301623	
KA BW08-L 3P-0300-PNP	0301594	
KA BW08-L 3P-0500-PNP	0301502	
コネクタ/ソケット用クリップ		
CLI-M8	0301463	
ケーブルエクステンション		
KV BW08-SG08 3P-0030-PNP	0301495	
KV BW08-SG08 3P-0100-PNP	0301496	
KV BW08-SG08 3P-0200-PNP	0301497	●
センサーディストリビューター		
V2-M8	0301775	●
V4-M8	0301746	
V8-M8	0301751	

SWM-B 085

真空焼入れステンレス鋼製のストレージシステム、



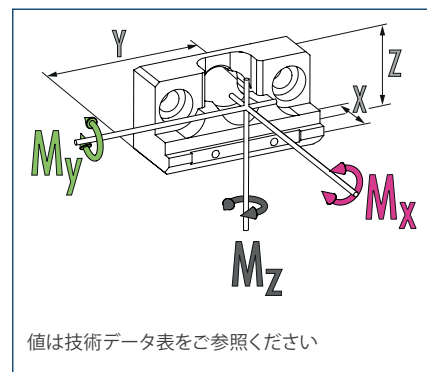
工具の重心位置、パッシブ型



- 許容範囲
- 許容不可範囲

パッシブ型の場合、工具の重心は図に示す許容範囲内である必要があります。また、発生するモーメントは許容値を超えてはいけません。

寸法と最大荷重

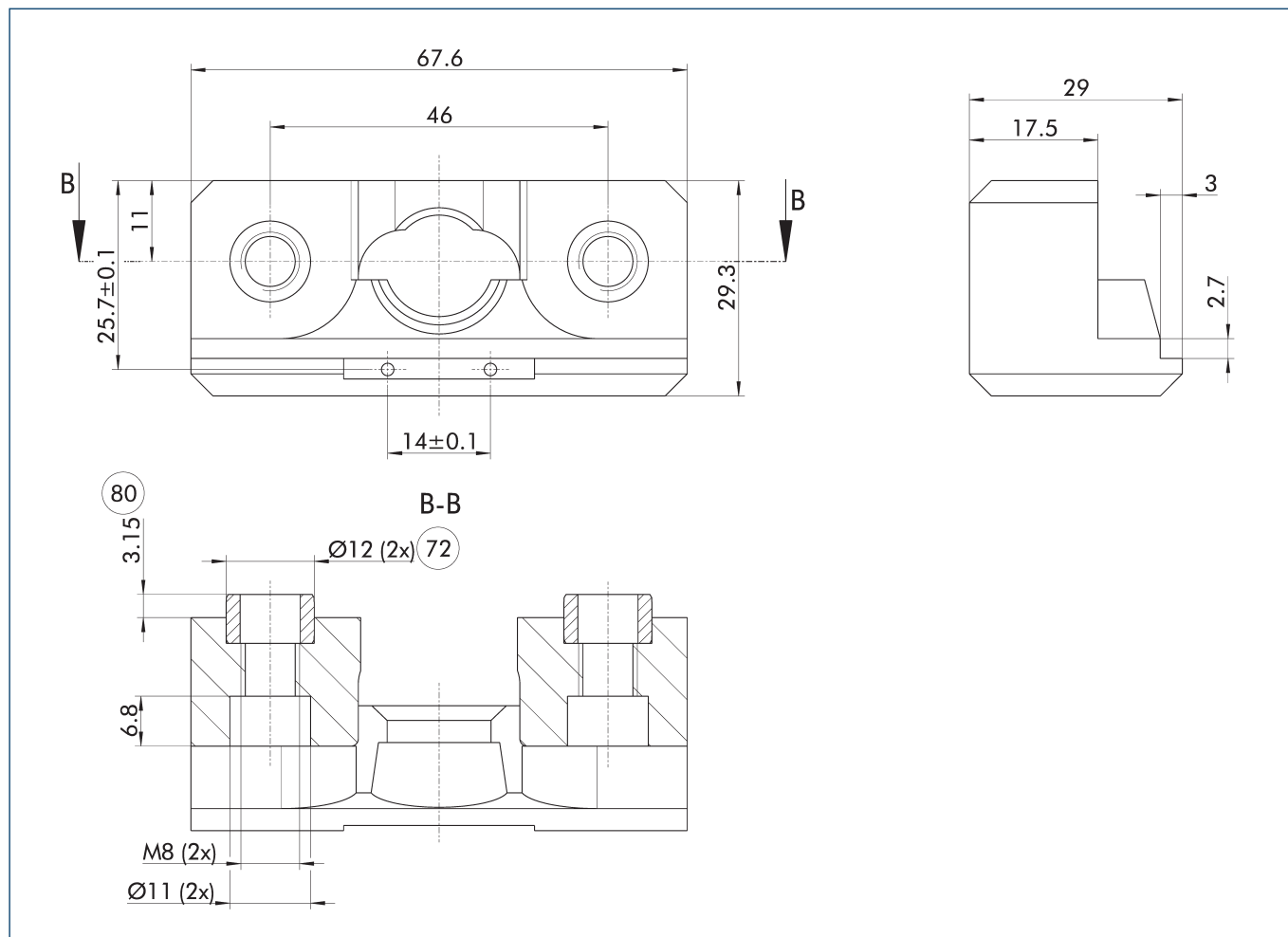


① これは、ストレージシステムが正常に機能するために許容されるすべての静荷重の最大値です。

技術データ

説明		SWM-B 085	SWM-B 085-V
バリエーション		パッシブ	アクティブ
ID		1459339	1442590
推奨 SWS サイズ		020, 021, 022, 029, 040Q, 041, 046, 060, 071, 076	020, 021, 022, 029, 040Q, 041, 046, 060, 071, 076
最大荷重容量	[kg]	100	100
取付位置		水平	任意の
引き込み力、バネ	[N]		700
ターボ作動時の引き込み力	[N]		2000
ネジ付き空圧接続			M5
ネジ付き空圧接続 Turbo			M5
ツールの有無をモニター		オプション	オプション
ロック状態をモニター			オプション
クランプ無しの圧力	[bar]		6
作動圧	[bar]		6
最低 / 最高周囲温度	[° C]	5/60	5/60
寸法 X x Y x Z	[mm]	29 x 67.6 x 29.3	46 x 110 x 96
重量	[kg]	0.2	2.9
モーメント荷重 Mx	[Nm]	100	100
モーメント荷重 My	[Nm]	100	100
モーメント荷重 Mz	[Nm]		100

メインビュー SWM-B 085



この図は、基本仕様のユニットを示しています。

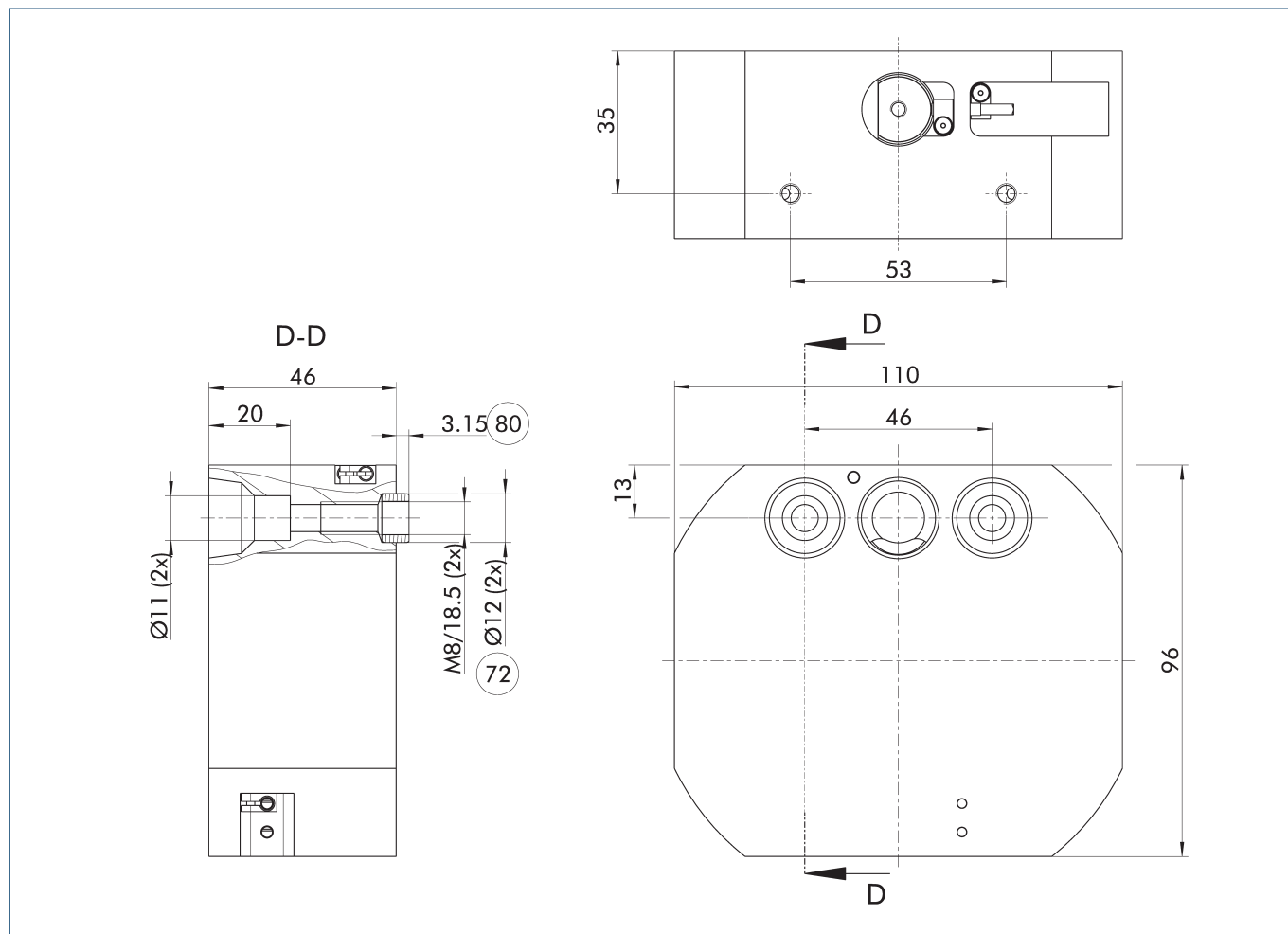
⑦② 芯出しスリーブ用

⑧① 芯出しスリーブ穴の深さ (反対側)

SWM-B 085

真空焼入れステンレス鋼製のストレージシステム、

メインビュー SWM-B 085-V

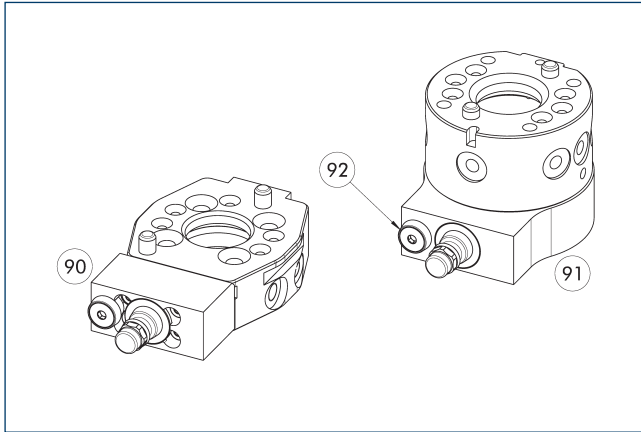


この図は、基本仕様のユニットを示しています。

⑦② 芯出しスリーブ用

⑧① 芯出しスリーブ穴の深さ (反対側)

SWAアダプタープレート

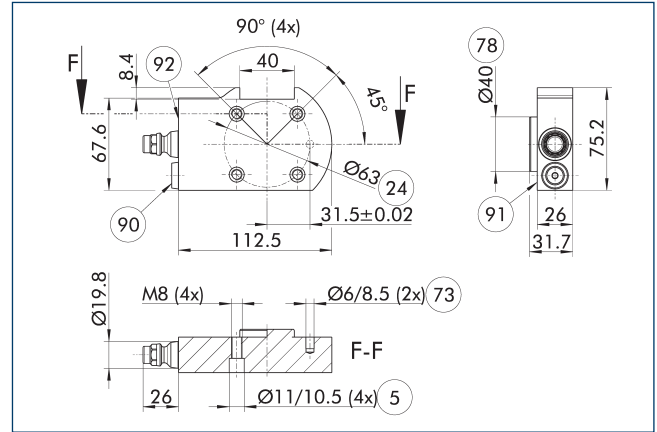


- ⑨⑩ SWA 007およびJスクリー接続図付の全SWAに対応する横方向スクリー接続用アダプタープレート
- ⑨① SWSサイズ005~076用SWA下部のネジ接続用アダプタープレート
- ⑨② 回転防止機能 (SWM-B-Vアダプタープレートのみ)

ロック付きアクティブSWM-Bバリエーション (-V) 用のアダプタープレートには、トルクピンが追加されています。SWM-Bのパッシブバリエーションでは必須ではありませんが、互換性があります。

説明	ID	適合タイプ
アダプタープレート		
A-SWA-020/021/022-SWM-B 085	1523816	SWA 020/021/022
A-SWA-020/021/022-SWM-B 085-V	1523845	SWA 020/021/022
A-SWA-040-SWM-B 085	1523817	SWA 040
A-SWA-040-SWM-B 085-V	1523846	SWA 040
A-SWA-041-SWM-B 085	1523819	SWA 041
A-SWA-041-SWM-B 085-V	1523860	SWA 041
A-SWA-060-SWM-B 085	1523828	SWA 060
A-SWA-060-SWM-B 085-V	1523862	SWA 060
A-SWA-071-SWM-B 085	1523830	SWA 071
A-SWA-071-SWM-B 085-V	1523865	SWA 071
A-SWA-076-SWM-B 085	1523831	SWA 076
A-SWA-076-SWM-B 085-V	1523869	SWA 076
A-SWA-J16-SWM-B 085	1523836	Jねじ接続の全 SWA図
A-SWA-J16-SWM-B 085-V	1523875	Jねじ接続の全 SWA図

アダプタープレート SWA 020/021/022



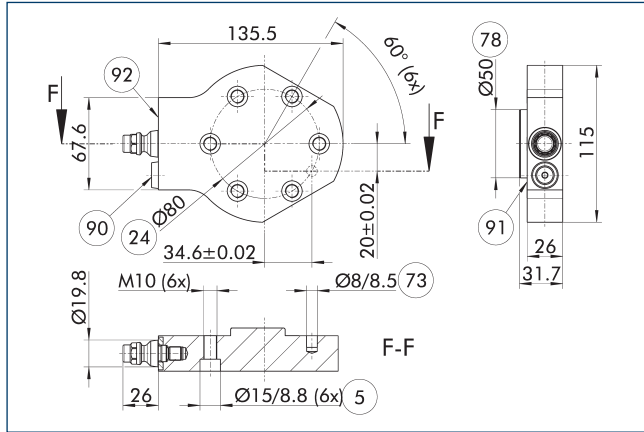
- ⑤ ネジ接続用貫通穴
- ⑨② 回転防止機能 (SWM-B-Vアダプタープレートのみ)
- ②④ ボルトサークル
- ⑦③ 芯出しピン用
- ⑦⑧ 芯出し用
- ⑨① 実装面 SWA
- ⑨② アタッチメント側 SWM-B (-V)

説明	ID	適合タイプ
アダプタープレート		
A-SWA-020/021/022-SWM-B 085	1523816	SWA 020/021/022
A-SWA-020/021/022-SWM-B 085-V	1523845	SWA 020/021/022

SWM-B 085

真空焼入れステンレス鋼製のストレージシステム、

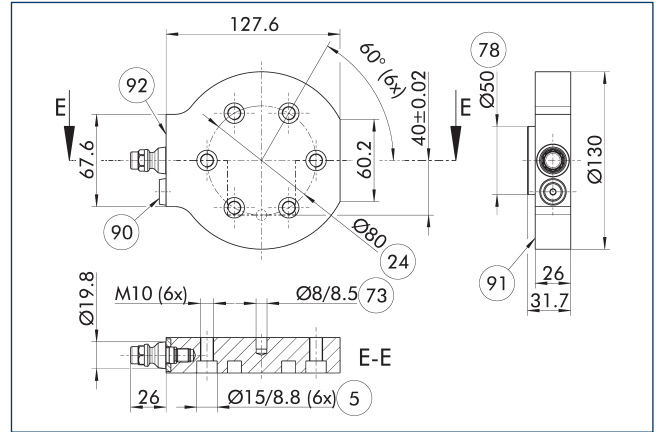
アダプタープレート SWA 040



- ⑤ ネジ接続用貫通穴
- ②④ ボルトサークル
- ⑦③ 芯出しピン用
- ⑦⑧ 芯出し用
- ⑨⑩ 回転防止機能 (SWM-B-Vアダプタープレートのみ)
- ⑨① 実装面 SWA
- ⑨② アタッチメント側 SWM-B (-V)

説明	ID	適合タイプ
アダプタープレート		
A-SWA-040-SWM-B 085	1523817	SWA 040
A-SWA-040-SWM-B 085-V	1523846	SWA 040

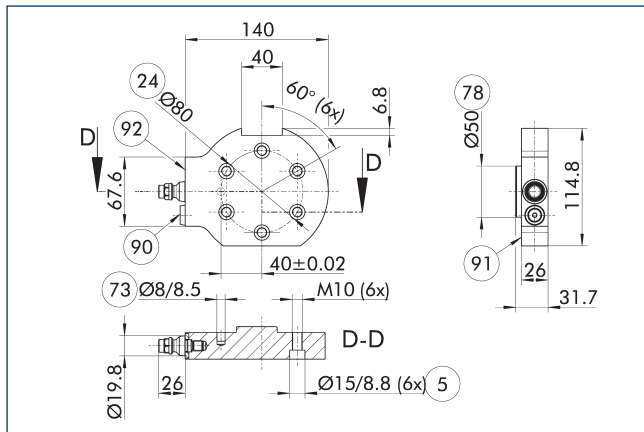
アダプタープレート SWA 041



- ⑤ ネジ接続用貫通穴
- ②④ ボルトサークル
- ⑦③ 芯出しピン用
- ⑦⑧ 芯出し用
- ⑨⑩ 回転防止機能 (SWM-B-Vアダプタープレートのみ)
- ⑨① 実装面 SWA
- ⑨② アタッチメント側 SWM-B (-V)

説明	ID	適合タイプ
アダプタープレート		
A-SWA-041-SWM-B 085	1523819	SWA 041
A-SWA-041-SWM-B 085-V	1523860	SWA 041

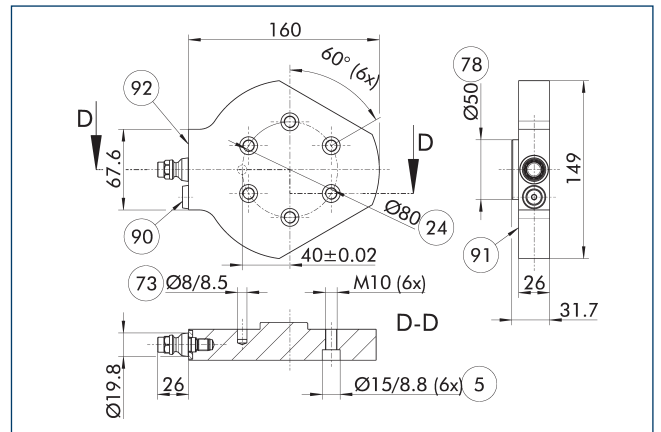
アダプタープレート SWA 060



- ⑤ ネジ接続用貫通穴
- ②④ ボルトサークル
- ⑦③ 芯出しピン用
- ⑦⑧ 芯出し用
- ⑨⑩ 回転防止機能 (SWM-B-Vアダプタープレートのみ)
- ⑨① 実装面 SWA
- ⑨② アタッチメント側 SWM-B (-V)

説明	ID	適合タイプ
アダプタープレート		
A-SWA-060-SWM-B 085	1523828	SWA 060
A-SWA-060-SWM-B 085-V	1523862	SWA 060

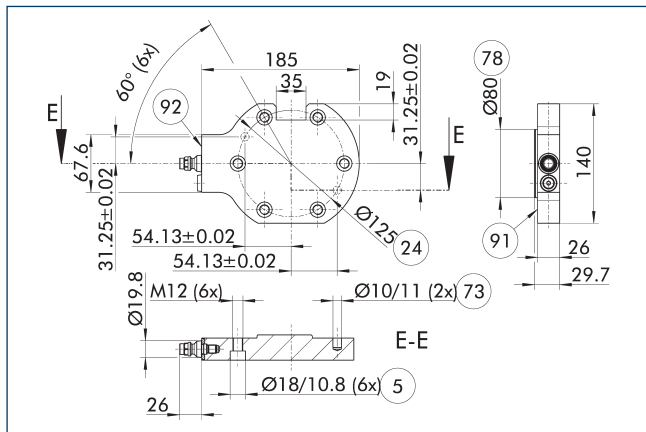
アダプタープレート SWA 071



- ⑤ ネジ接続用貫通穴
- ②④ ボルトサークル
- ⑦③ 芯出しピン用
- ⑦⑧ 芯出し用
- ⑨⑩ 回転防止機能 (SWM-B-Vアダプタープレートのみ)
- ⑨① 実装面 SWA
- ⑨② アタッチメント側 SWM-B (-V)

説明	ID	適合タイプ
アダプタープレート		
A-SWA-071-SWM-B 085	1523830	SWA 071
A-SWA-071-SWM-B 085-V	1523865	SWA 071

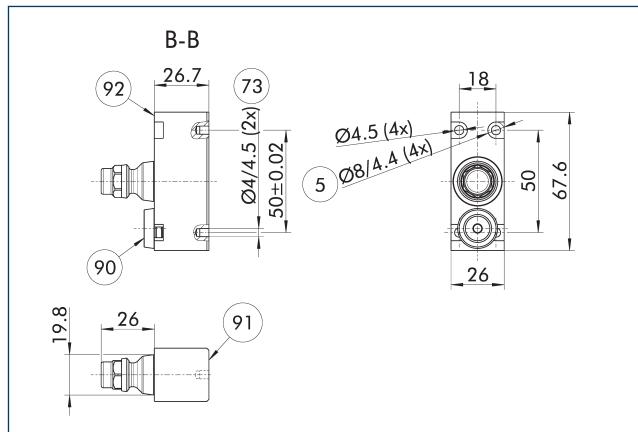
アダプタープレート SWA 076



- ⑤ ネジ接続用貫通穴
- ②④ ボルトサークル
- ⑦③ 芯出しピン用
- ⑦⑧ 芯出し用
- ⑨⑩ 回転防止機能 (SWM-B-Vアダプタープレートのみ)
- ⑨① 実装面 SWA
- ⑨② アタッチメント側 SWM-B (-V)

説明	ID	適合タイプ
アダプタープレート		
A-SWA-076-SWM-B 085	1523831	SWA 076
A-SWA-076-SWM-B 085-V	1523869	SWA 076

アダプタープレート J ねじ接続図



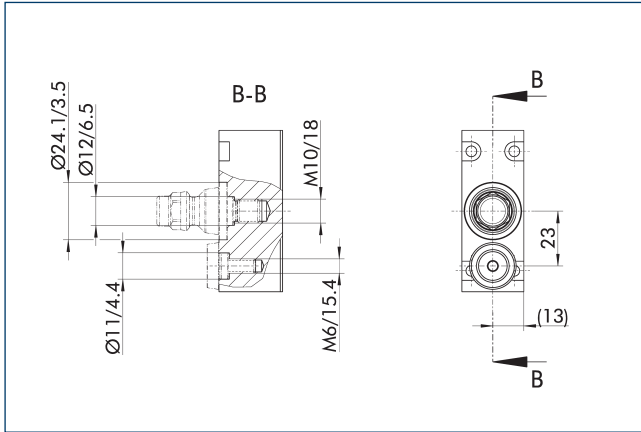
- ⑤ ネジ接続用貫通穴
- ⑦③ 芯出しピン用
- ⑨⑩ 回転防止機能 (SWM-B-Vアダプタープレートのみ)
- ⑨① 実装面 SWA
- ⑨② アタッチメント側 SWM-B (-V)

説明	ID	適合タイプ
アダプタープレート		
A-SWA-J16-SWM-B 085	1523836	Jねじ接続の全 SWA 図
A-SWA-J16-SWM-B 085-V	1523875	Jねじ接続の全 SWA 図

SWM-B 085

真空焼入れステンレス鋼製のストレージシステム、

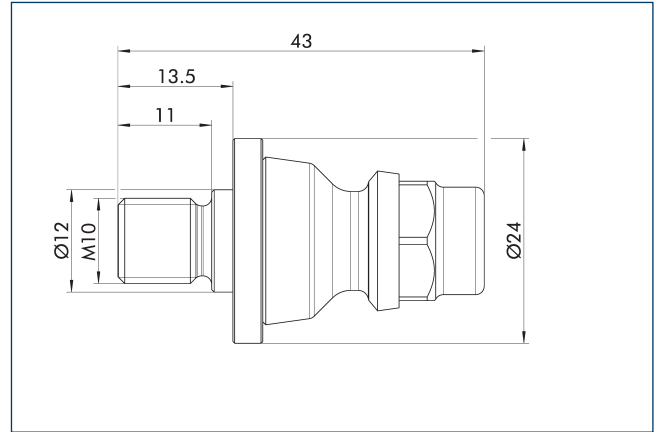
アダプタープレートの設計 SWM-B



標準のアダプタープレートを使用する代わりに、特殊品対応のアダプタープレートに収納ピンやねじれ防止機構を取り付けることもできます。誤作動を防ぐためには、図面に記載されたすべての寸法、特にねじれ防止プロテクションとストレージピンの間の距離を考慮する必要があります。この図面は、以下に示されるすべての標準プレートに対して有効です。

説明	ID	適合タイプ
アダプタープレート		
A-SWA-020/021/022-SWM-B 085	1523816	SWA 020/021/022
A-SWA-020/021/022-SWM-B 085-V	1523845	SWA 020/021/022
A-SWA-040-SWM-B 085	1523817	SWA 040
A-SWA-040-SWM-B 085-V	1523846	SWA 040
A-SWA-041-SWM-B 085	1523819	SWA 041
A-SWA-041-SWM-B 085-V	1523860	SWA 041
A-SWA-060-SWM-B 085	1523828	SWA 060
A-SWA-060-SWM-B 085-V	1523862	SWA 060
A-SWA-071-SWM-B 085	1523830	SWA 071
A-SWA-071-SWM-B 085-V	1523865	SWA 071
A-SWA-076-SWM-B 085	1523831	SWA 076
A-SWA-076-SWM-B 085-V	1523869	SWA 076
A-SWA-J16-SWM-B 085	1523836	Jねじ接続の全 SWA図
A-SWA-J16-SWM-B 085-V	1523875	Jねじ接続の全 SWA図

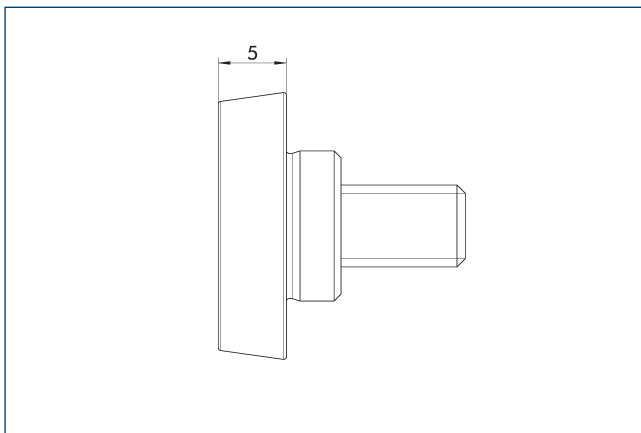
収納ピン



アダプタープレートを通じてSWAに取り付けるボルト標準のアダプタープレートの提供範囲として、ボルトが同梱されています。

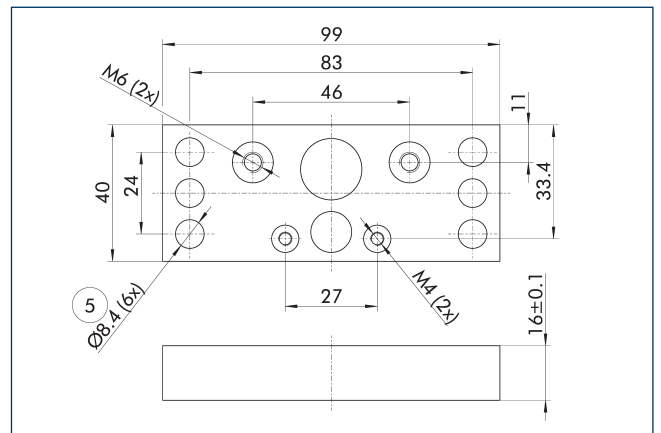
説明	ID	
収納ピン		
ストレージピン SWM-B 085/085-V	1529834	

回転防止保護有効



説明	ID	適合タイプ
芯出しテーパー		
トルクピン SWM-B 085-V	1542889	SWM-B 085-V

取付けプレート SWM-B

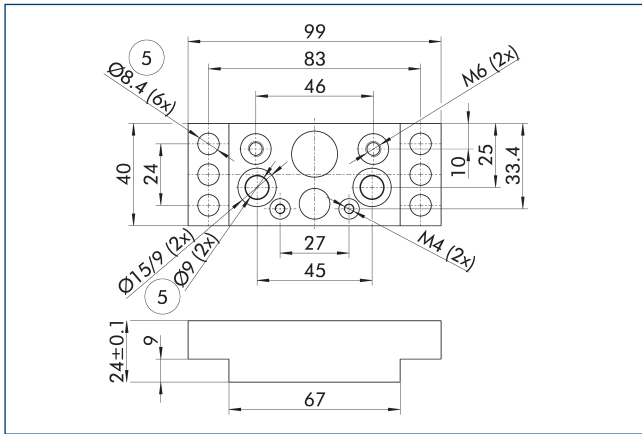


⑤ ネジ接続用貫通穴

SWM-Bをマウントし、センタリングするための取り付けプレートです。取り付けプレートはオプションですが、高精度な位置を確保するために推奨します。

説明	ID	適合タイプ
取付けプレート		
取付けプレート SWM-B	1489443	SWM-B 050, SWM-B 050-V, SWM-B 085

取付けプレートSWM-B汎用

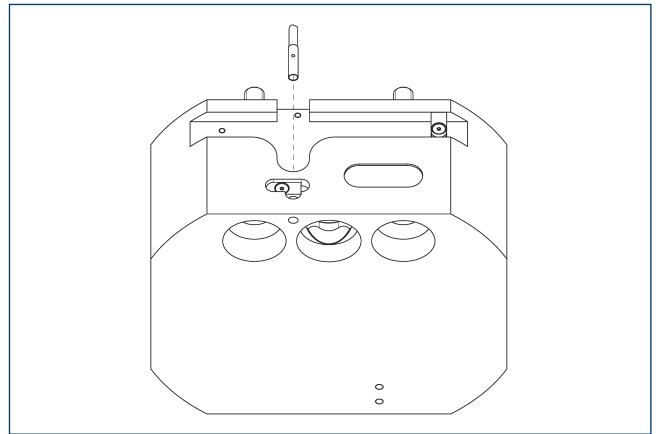


⑤ ネジ接続用貫通穴

SWM-Bをマウントし、センタリングするための取り付けプレートです。取り付けプレートはオプションですが、高精度な位置を確保するために推奨します。

説明	ID	適合タイプ
取付けプレート		
取付けプレートSWM-B汎用	1547060	SWM-B 050, SWM-B 050-V, SWM-B 085, SWM-B 085-V

ツールの有無を監視する SWM-B

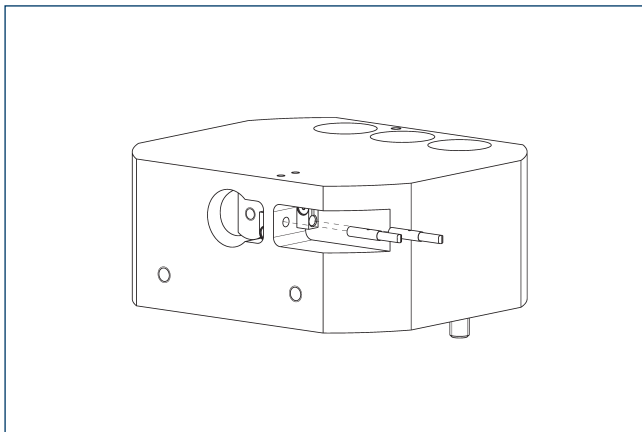


アタッチメントキットには、センサー1個とブラケット2個が付属しています。

説明	ID	
近接スイッチ用アタッチメントキット		
AS-SWM-B-V-IN30K-T	1523878	

① このアタッチメントキットはオプションのため、付属品として別途注文する必要があります。

ロック状態を監視する SWM-B-V

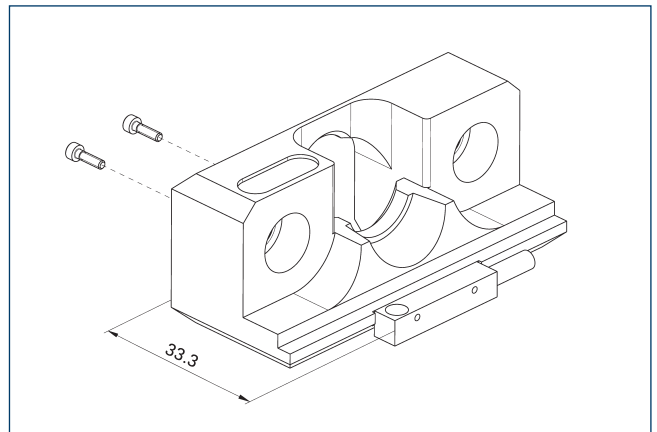


アタッチメントキットには、センサーとブラケットがそれぞれ1ずつ付属しています。両方の状態（ロック/アンロック）を監視するために、2つのアタッチメントキットが必要です。

説明	ID	
近接スイッチ用アタッチメントキット		
AS-SWM-B-V-IN30K-L	1523876	

① このアタッチメントキットはオプションのため、付属品として別途注文する必要があります。

ツールの有無をモニター SWM-B



センサーは裏側からストレージモジュールにネジ止めされています。センサーシステムを使用する場合は、取り付けプレートを推奨します。

説明	ID	一緒に使われることが多い
誘導型近接スイッチ		
IN 5-S-M12	0301569	
接続ケーブル		
KA BG12-L 3P-0500-PNP	30016369	
KA BW12-L 3P-0300-PNP	0301503	
KA BW12-L 3P-0500-PNP	0301507	
コネクタ/ソケット用クリップ		
CLI-M12	0301464	
ケーブルエクステンション		
KV BG12-SG12 3P-0030-PNP	0301999	
KV BG12-SG12 3P-0060-PNP	0301998	
KV BW12-SG12 3P-0030-PNP	0301595	
KV BW12-SG12 3P-0100-PNP	0301596	
KV BW12-SG12 3P-0200-PNP	0301597	
センサーディストリビューター		
V2-M12	0301776	●



SCHUNK GmbH & Co. KG
Spann- und Greiftechnik

Bahnhofstr. 106 - 134
D-74348 Lauffen/Neckar
Tel. +49-7133-103-0
Fax +49-7133-103-2399
info@de.schunk.com
schunk.com

Folgen Sie uns | *Follow us*

