

Superior Clamping and Gripping



제품 데이터 시트

보관 시스템 SWM-B

# SWM-B

보관 시스템

## 작은 크기. 안전성. 다용도. 보관 시스템 SWM-B

자동공구교환시스템 SWS를 위한 보관시스템

### 적용분야

퀵 체인지 시스템 SWS가 사용되는 모든 애플리케이션에 적용 가능



### SCHUNK 고객이 얻는 혜택

소형 디자인 보관 스테이션과 도구의 간섭 윤곽 최소화  
 잠금이 없는 변형 간편하고 비용에 민감한 애플리케이션용  
 자체 잠금 기능을 포함한 버전 스토리지 랙의 방향과 위치에  
 서의 최대의 안전 및 유연성을 위해  
 버전 사이의 호환성 하나의 애플리케이션에서 두 시스템을 모  
 두 이용가능

표준 어댑터 플레이트 모든 적합한 SWS 크기에 사용 가능  
 스테인리스, 경화된 접촉면 긴 제품 수명  
 공구 유무 및 잠금용 센서 모니터링 선택 사항 제공  
 간편한 통합 개별 솔루션에서

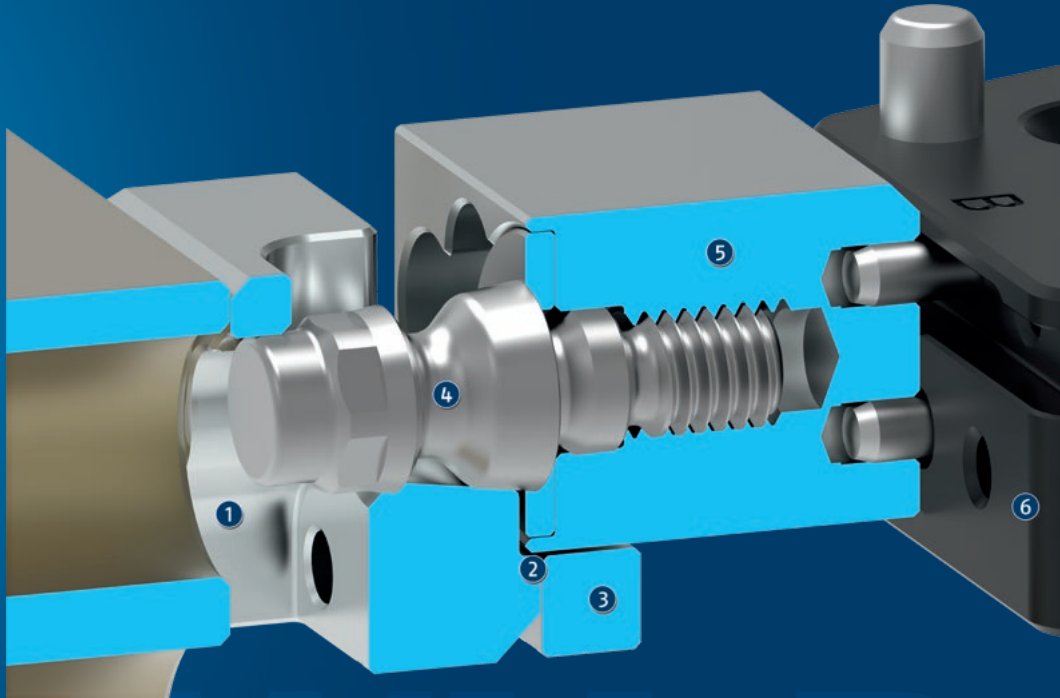


## 기능 설명

엔드 이펙터(예: 그리퍼, 팔레트, 용접 건 등)의 자동 교환은 로봇의 유연성을 증가시킵니다. 킥 체인지 시스템(SWS) 외에도 교환 작업을 위한 공구 보관 랙을 필요로 합니다. 툴을 내려놓기 위해 로봇은 스토리지 모듈의 스토리지 연결 앞에 툴을 삽입합니다. 수동 버전의 SWM-B(잠금 없음)에서 공구는 자체

무게 및 토크 핀에 의해 미리 정의된 방향으로 안전하게 보관됩니다.

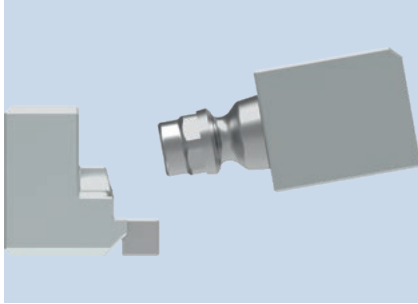
활성 버전(잠금 포함)에서 공구는 이동식, 스프링 장착 및 자동 잠금 클램핑 슬라이드에 의해 잠깁니다.



- |   |  |
|---|--|
| <p>① <b>베이스 바디</b><br/>최대 서비스 수명을 위해 진공 경화 스테인리스 스틸을 사용하여 제작</p> <p>② <b>회전 방지 보호</b><br/>무게 중심이 분산된 도구 보관을 위해</p> <p>③ <b>모니터링 센서</b><br/>선택 사항, 도구 유무의 프로세스 안정적인 모니터링을 위해</p> | <p>④ <b>보관 핀</b><br/>최대 내마모성을 위해 경화됨</p> <p>⑤ <b>SWA용 어댑터 플레이트</b><br/>크기에 따라, 중간 플레이트 또는 측면 장착용으로 사용 가능(여기에 표시됨)</p> <p>⑥ <b>킥 체인지 어댑터 SWA</b><br/>안전하고 자동화된 도구의 교환을 위해</p> |
|---|--|

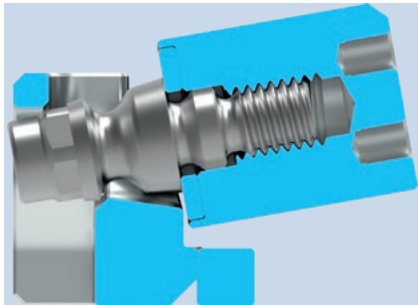
## 자세한 기능 설명

### 수동 변형의 보관 절차 - 1단계: 보관 모듈에 금형 삽입



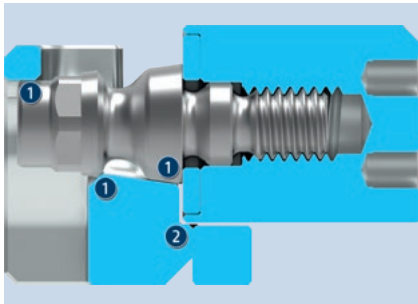
공구를 보관 모듈에 보관하기 위해서는 보관 시스템에 10° 각도로 접근해야 합니다.

### 수동 변형의 보관 절차 - 2단계: 도구 낮추기 (Lowering the tool)



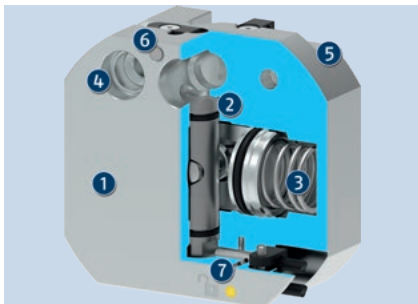
공구를 수평 보관 위치로 내리기 전에 볼트를 보관 모듈의 후면으로 잠시 이동시켜야 합니다. 따라서 스토리지 모듈 후면의 구멍 뒤에 구멍이 존재해야 합니다. 해당 홀은 액세서리로 제공되는 베이스 플레이트에 이미 존재합니다.

### 수동 변형의 보관 절차 - 3단계: 보관 도구



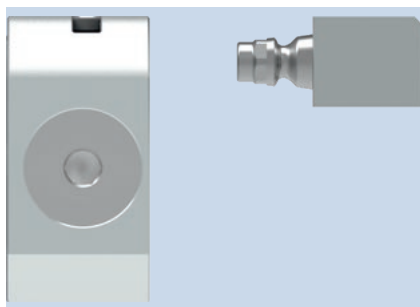
- ❶ 보관 위치에 있을 때 볼트는 보관 모듈의 세 지점에 위치합니다.
- ❷ 또한 도구의 무게 중심이 중심에서 벗어난 경우 어댑터 플레이트도 스토리지 모듈에 놓이게 되어 기울어짐을 방지합니다.

### 기능 단면도(잠금 장치를 가진 활성화 버전)



- ❶ 베이스 바디  
최대 서비스 수명을 위해 진공 경화 스테인리스 스틸을 사용하여 제작
- ❷ 잠금  
특허받은 신속한 스트로크 및 클램핑 스트로크를 가진 피스톤을 통해
- ❸ 스프링 및 공압을 통한 피스톤의 구동  
압축 공기 고장 시에도 안전한 잠금을 위한 공압으로 열기, 스프링으로 닫기
- ❹ 회전 방지 보호  
무게 중심이 분산된 도구 보관을 위해
- ❺ 센터링 슬리브  
반복 장착용
- ❻ 톨 현황 모니터링  
향상된 공정 신뢰성을 위한 옵션
- ❼ 잠금 상태에 대한 모니터링  
옵션, "스토리지 모듈 열림" 및 "스토리지 모듈 잠김" 위치용

## 저장 프로세스, 활성화 버전



활성화 버전 시 SWA 클릭 체인지 어댑터에 부착된 볼트는 스토리지 모듈에 선형으로 삽입됩니다. SWM-B -V의 잠김 후 변경 시스템의 잠금을 해제하여 공구를 내려놓는 것이 가능합니다.

## 시리즈에 관한 일반 참고 사항

작동 원리: 도구의 무게(수동 버전) 또는 피스톤 작동식 클램핑 슬라이드(활성 버전)를 통해

하우징: 스테인리스 스틸, 진공 경화

제공 범위: 보관 모듈, 센터링 슬리브, 조작 및 유지보수 지침

보증: 24개월

협한 환경 조건: (예를 들어 냉각제, 주조 및 연삭 분진이 있는)

협한 환경 조건에서 사용하면 유닛 사용 수명이 크게 단축될 수 있으며 SCHUNK는 이에 대해 보증하지 않습니다. 하지만 해결 방안을 찾아드릴 수 있는 경우가 많습니다. 도움이 필요하신 경우 문의해 주십시오.

작동(활성 버전만 해당): 잠금은 사전 로드된 스프링을 통해 일어납니다. 공압도 옵션으로 사용이 가능합니다("터보" 참조). 잠금 해제 활성화는 압축 공기로 실시됩니다.

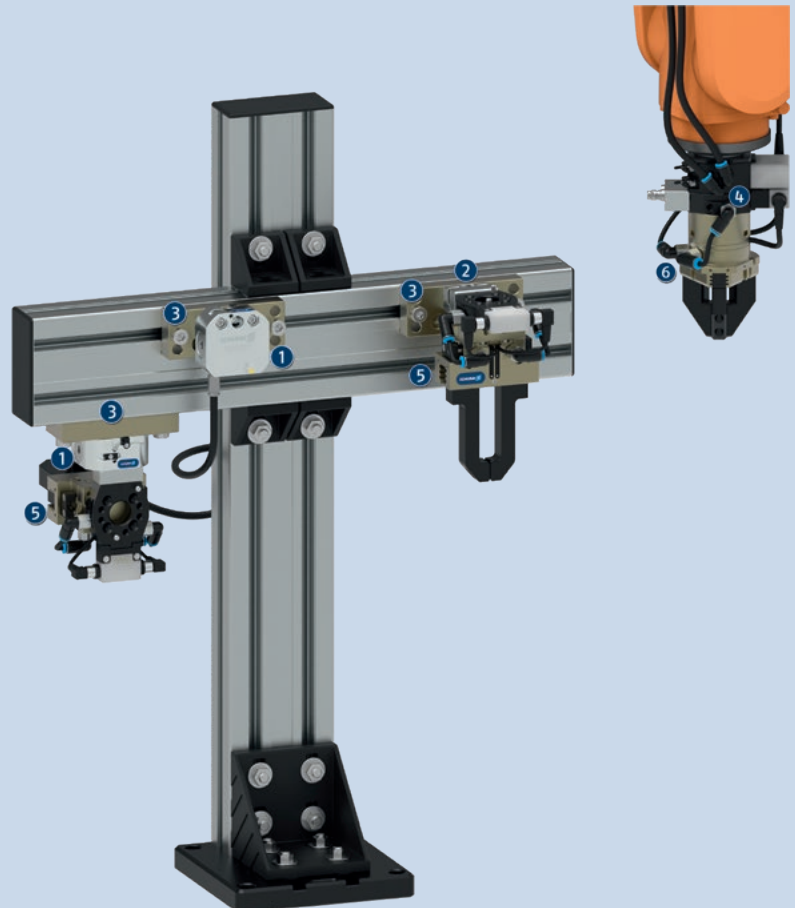
플다운 포스: 플 다운 포스는 스토리지 볼트가 해당 스토리지 모듈 안으로 능동적으로 들어가는 힘을 나타냅니다. 스프링 플다운 포스와 터보 플다운 포스(스프링 + 압축 공기)은 구별이 됩니다.

터보: 플다운 포스를 증가시키기 위해 SWM-B -V는 잠금 중 압축 공기로 추가적인 압력을 받습니다. 터보 기능으로 인해 스프링 포스에만 의존하는 잠금에 비해 플다운 포스가 4의 계수만큼 증가합니다.

## 적용 예시

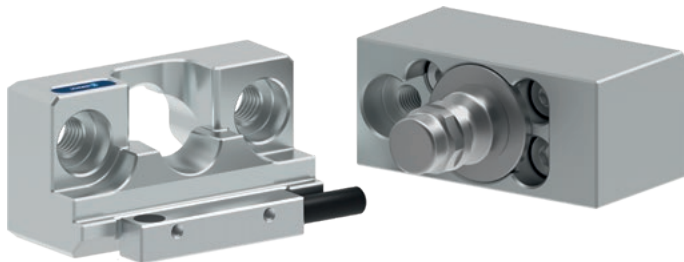
하나의 로봇으로 다양한 공작물의 처리를 위한 SWS 킷 체인지 시스템으로 다양한 그리퍼를 자동으로 저장하고 픽업합니다.

- 1 스토리지 모듈 SWM-B 050-V
- 2 스토리지 모듈 SWM-B 050
- 3 설치 플레이트 SWM-B
- 4 자동 킷 체인지 시스템 SWS 007
- 5 공압 평행 그리퍼 PGN-plus-P 64-2
- 6 공압 센트릭 그리퍼 PZN-plus 50-2



## SCHUNK는 더 많은 것을 제공합니 다...

다음 구성품은 제품을 더욱 더 생산적으로 만들어 줍니다  
- 최고의 기능, 유연성, 신뢰성, 그리고 생산 제어를 위해  
적합한 추가품입니다.



랙 체인지 시스템



유도성 근접 스위치



SAS

① 이들 제품에 대한 자세한 내용은 다음 제품 페이지나 [schunk.com](http://schunk.com)에서 확인할 수 있습니다.

## SWS 사이즈에 맞춘 SWM-B 선택

크기 SWS	SWM-B 050	SWM-B 050-V	SWM-B 085	SWM-B 085-V
SWS 007	X	X	-	-
SWS 011	X	X	-	-
SWS 020	-	요청 시*	X	X
SWS 021	-	요청 시*	X	X
SWS 022	-	요청 시*	X	X
SWS 029	-	-	X	X
SWS 040Q	-	-	X	X
SWS 041	-	-	X	X
SWS 046	-	-	X	X
SWS 060	-	-	X	X
SWS 071	-	-	X	X
SWS 076	-	-	X	X
SWS 110	-	-	요청 시*	요청 시*
SWS 160	-	-	요청 시*	요청 시*

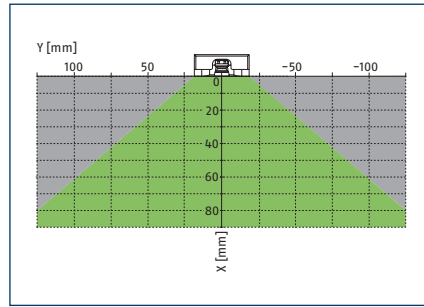
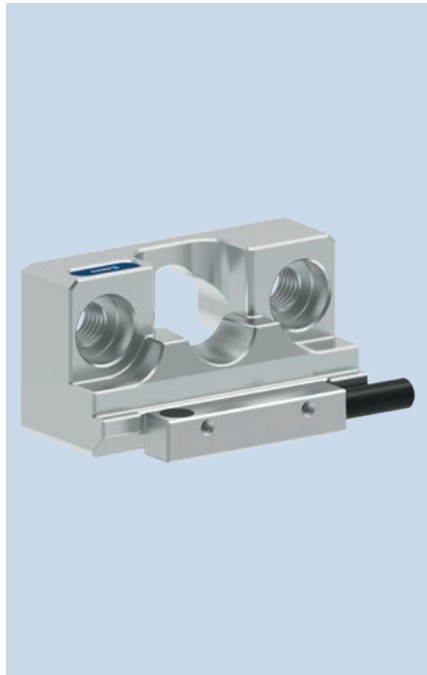
\*신청서를 개별적으로 검토할 필요가 있음



# SWM-B 050

보관 시스템

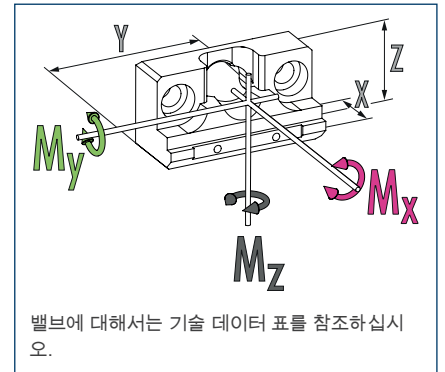
## 도구의 무게 중심 위치, 수동 버전



- 허용 범위
- 허용 불가 범위

패시브 버전의 경우 공구의 무게 중심이 다이어그램에 따라 허용 범위 내에 위치해야 합니다. 발생 모멘트 또한 허용치를 초과해서는 안 됩니다.

## 치수 및 최대 로드

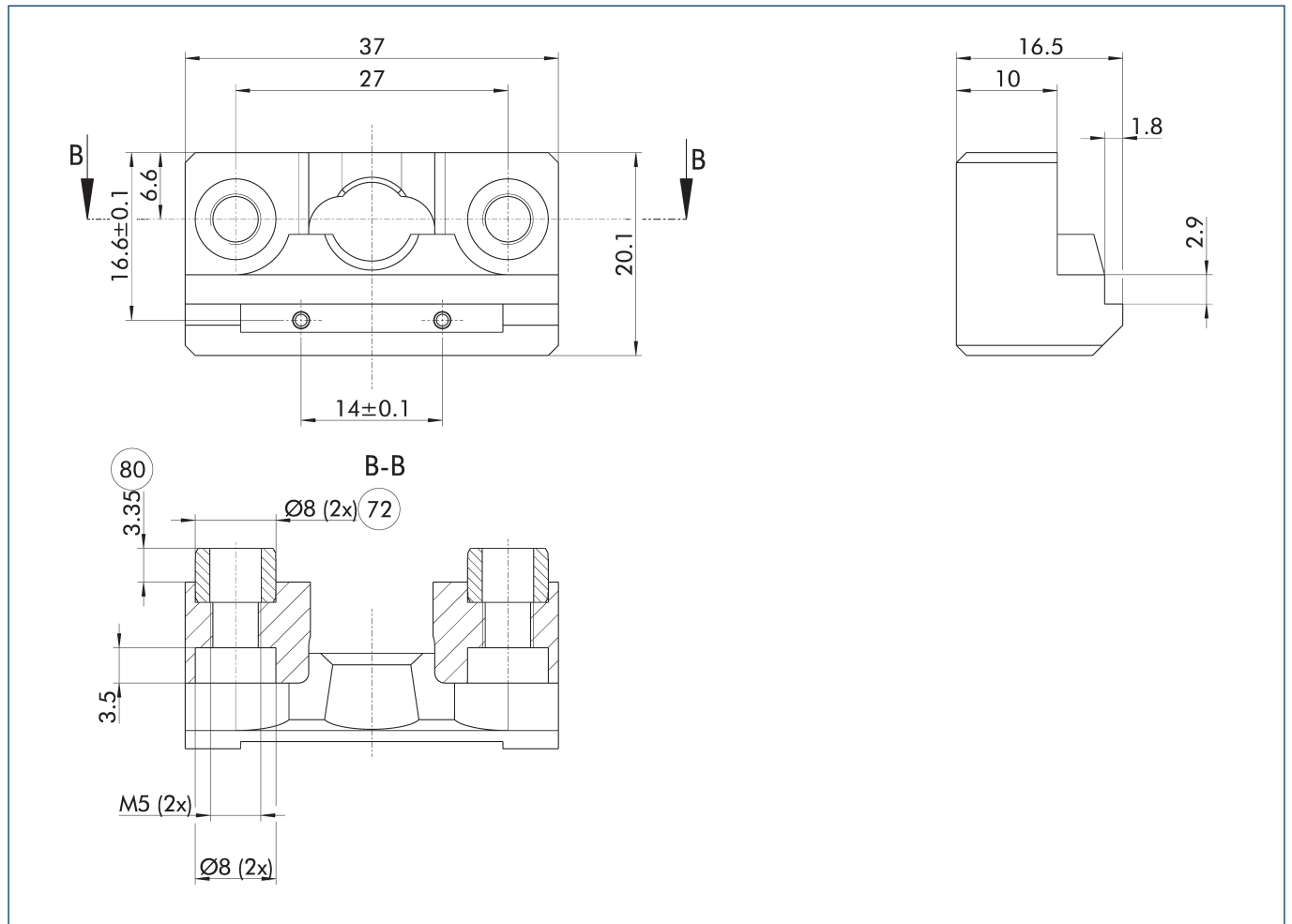


① 이것은 최대입니다. 오류 없는 작동의 보장을 위해 스토리지 시스템에 적용하도록 허용된 모든 정적 부하의 합입니다.

## 기술 데이터

설명		SWM-B 050	SWM-B 050-V
이형		수동적	활성
ID		1459336	1442568
권장 SWS 크기		005, 007, 011	005, 007, 011
최대 로드 용량	[kg]	16	16
설치 위치		수평	모든
풀다운 포스, 스프링	[N]		200
풀다운 포스, 터보	[N]		750
공압 연결 나사 열림			M5
공압 연결 나사 터보			M5
도구 유무 모니터링		선택 사항	선택 사항
모니터링, 잠금			선택 사항
잠금 해제 압력	[bar]		6
구동 압력	[bar]		6
최저/최고 주위 온도	[°C]	5/60	5/60
치수 X x Y x Z	[mm]	16.5 x 37 x 20.1	26 x 54 x 52.3
중량	[kg]	0.04	0.45
모멘트 부하 Mx	[Nm]	12	18
모멘트 부하 My	[Nm]	12	18
모멘트 부하 Mz	[Nm]		18

메인 뷰 SWM-B 050



그림은 기본 버전의 저장 모듈을 보여줍니다.

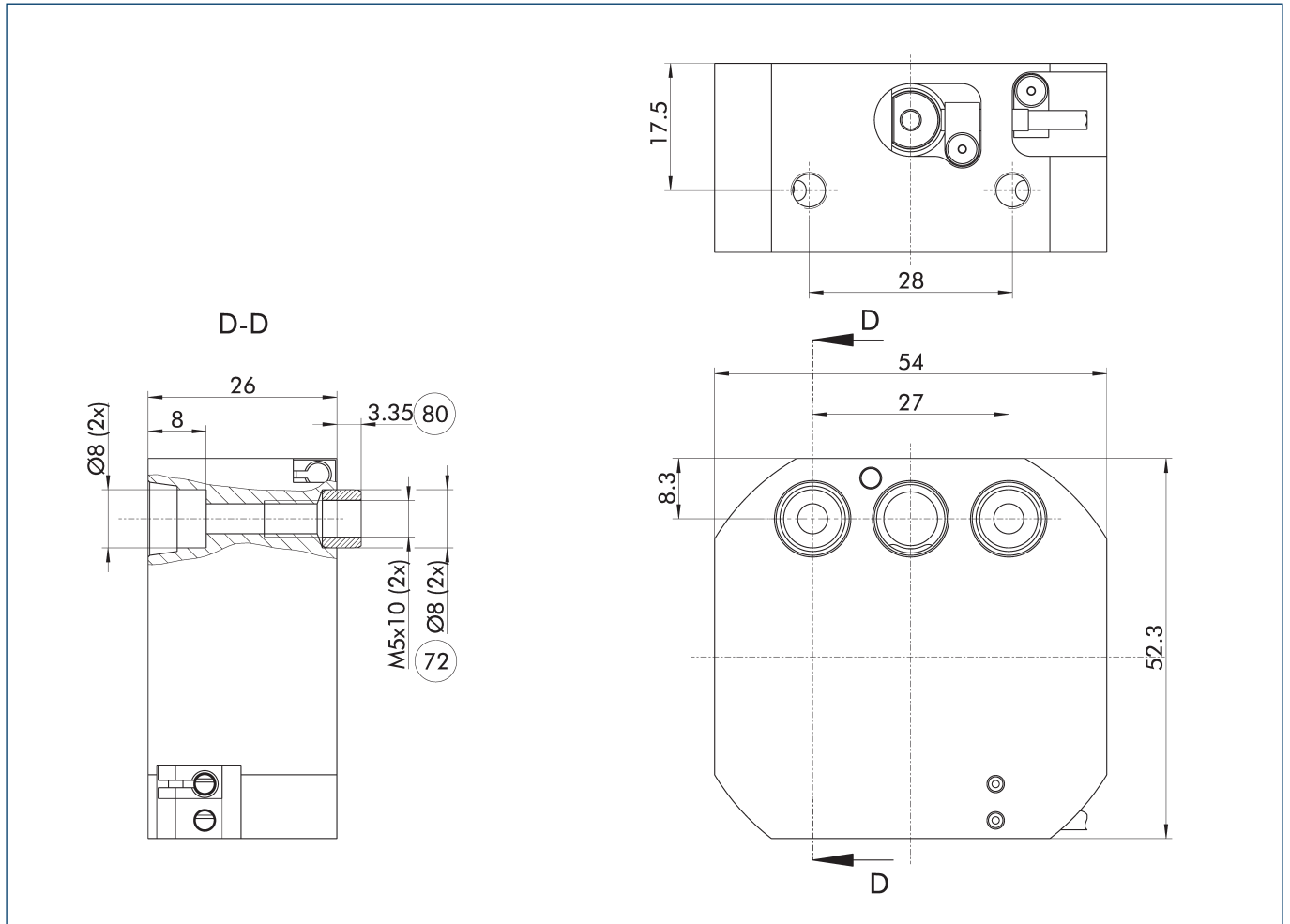
⑦2 센터링 슬리브에 맞춤

⑧0 맞은편 센터링 슬리브 구멍 깊이

# SWM-B 050

보관 시스템

## 메인 뷰 SWM-B 050-V

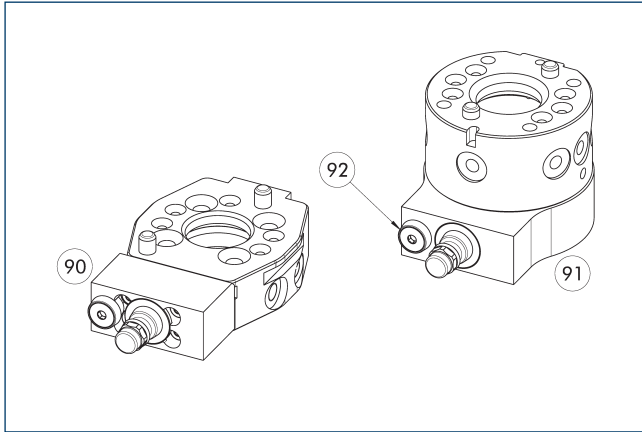


그림은 기본 버전의 저장 모듈을 보여줍니다.

⑦2 센터링 슬리브에 맞춤

⑧0 맞은편 센터링 슬리브 구멍 깊이

SWA 어댑터 플레이트

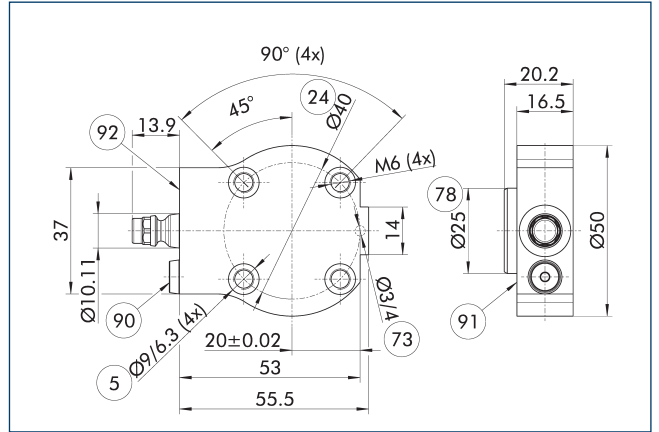


- 90 SWA 007 및 J 나사 연결 다이어그램을 포함한 모든 SWA에 대한 측면 나사 연결을 위한 어댑터 플레이트
- 91 SWA 아래 쪽 나사 연결용 어댑터 플레이트.(SWS 005 ~ 076 사이즈)
- 92 회전 방지 보호(SWM-B -V 어댑터 플레이트에만 해당)

잠금 기능(-V)을 가진 활성 SWM-B 변형용 어댑터 플레이트에는 추가 토크 핀이 포함됩니다. SWM-B의 수동 변형에는 불필요하지만 호환이 가능합니다.

설명	ID	적합한 대상
어댑터 플레이트		
A-SWA-005/011-SWM-B 050	1523807	SWA 005, SWA 011
A-SWA-005/011-SWM-B 050-V	1523840	SWA 005, SWA 011
A-SWA-007-SWM-B 050	1523812	SWA 007
A-SWA-007-SWM-B 050-V	1523842	SWA 007

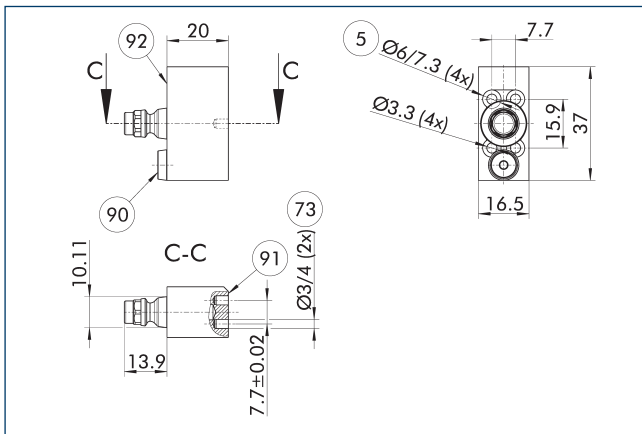
어댑터 플레이트 SWA 005/011



- 5 나사를 사용한 연결의 관통 구멍
- 24 볼트 서클
- 73 센터링 핀에 맞춤
- 78 센터링에 맞춤
- 90 회전 방지 보호(SWM-B -V 어댑터 플레이트에만 해당)
- 91 장착면 SWA
- 92 부착면 SWM-B(-V)

설명	ID	적합한 대상
어댑터 플레이트		
A-SWA-005/011-SWM-B 050	1523807	SWA 005, SWA 011
A-SWA-005/011-SWM-B 050-V	1523840	SWA 005, SWA 011

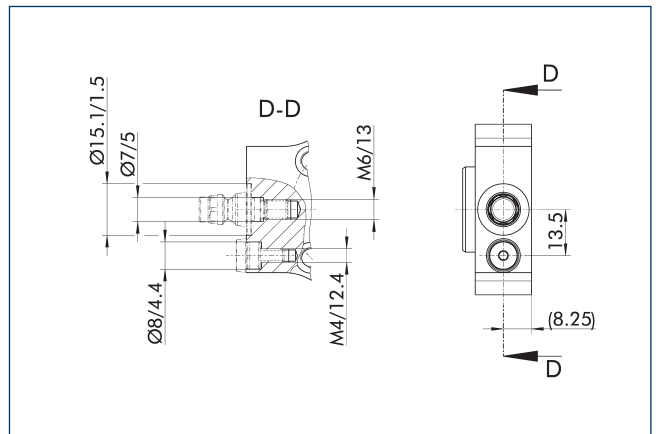
어댑터 플레이트 SWA 007



- 5 나사를 사용한 연결의 관통 구멍
- 73 센터링 핀에 맞춤
- 90 회전 방지 보호(SWM-B -V 어댑터 플레이트에만 해당)
- 91 장착면 SWA
- 92 부착면 SWM-B(-V)

설명	ID	적합한 대상
어댑터 플레이트		
A-SWA-007-SWM-B 050	1523812	SWA 007
A-SWA-007-SWM-B 050-V	1523842	SWA 007

어댑터 플레이트 디자인 SWM-B



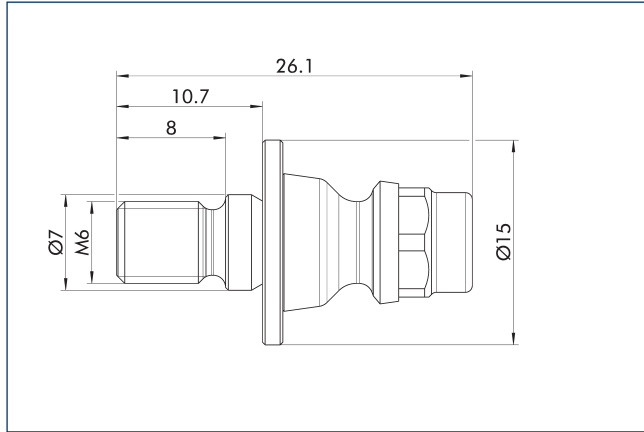
표준 어댑터 플레이트의 사용 대신 스토리지 핀 및 비틀림 방지 보호 장치를 맞춤형 어댑터 플레이트에 부착시키는 것도 가능합니다. 정상적인 작동을 위해 도면에 따라 모든 치수, 특히 비틀림 방지 장치와 보관 핀 사이의 거리를 고려해야 합니다. 도면은 다음에 나열된 모든 표준 플레이트에도 적용됩니다.

설명	ID	적합한 대상
어댑터 플레이트		
A-SWA-005/011-SWM-B 050	1523807	SWA 005, SWA 011
A-SWA-005/011-SWM-B 050-V	1523840	SWA 005, SWA 011
A-SWA-007-SWM-B 050	1523812	SWA 007
A-SWA-007-SWM-B 050-V	1523842	SWA 007

# SWM-B 050

보관 시스템

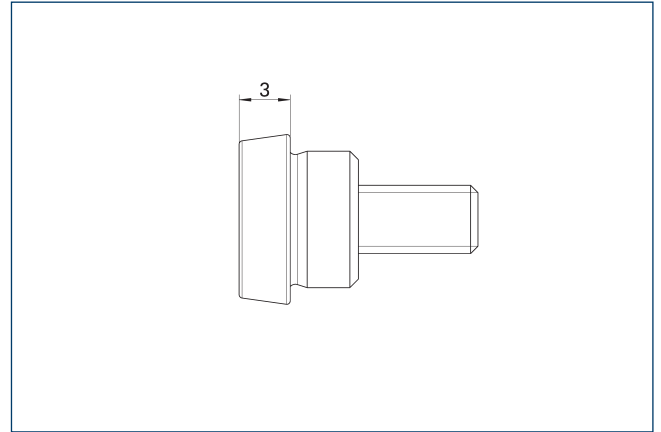
## 보관 핀



어댑터 플레이트를 통해 SWA에 부착하기 위한 용도의 볼트. 볼트는 표준 어댑터 플레이트 구성에 이미 포함되어 배송됩니다.

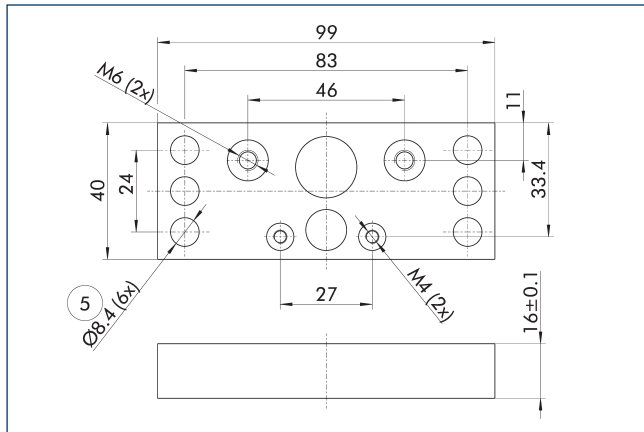
설명	ID	적합한 대상
보관 핀		
보관 핀 SWM-B 050/050-V	1529468	

## 회전 방지 보호 활성화



설명	ID	적합한 대상
센터링 테이퍼		
토크 핀 SWM-B 050-V	1542887	SWM-B 050-V

## 설치 플레이트 SWM-B

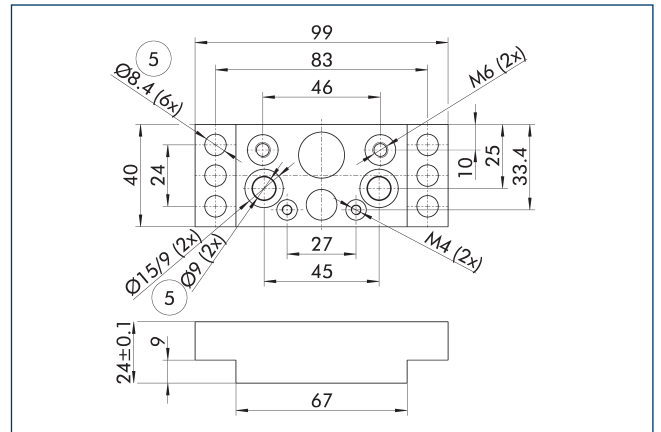


### ⑤ 나사를 사용한 연결의 관통 구멍

SWM-B의 장착 및 센터링용의 베이스 플레이트. 베이스 플레이트는 옵션이지만 매우 정교한 위치의 보장을 위해 권장됩니다.

설명	ID	적합한 대상
설치 플레이트		
설치 플레이트 SWM-B	1489443	SWM-B 050, SWM-B 050-V, SWM-B 085

## 설치 플레이트 SWM-B 범용

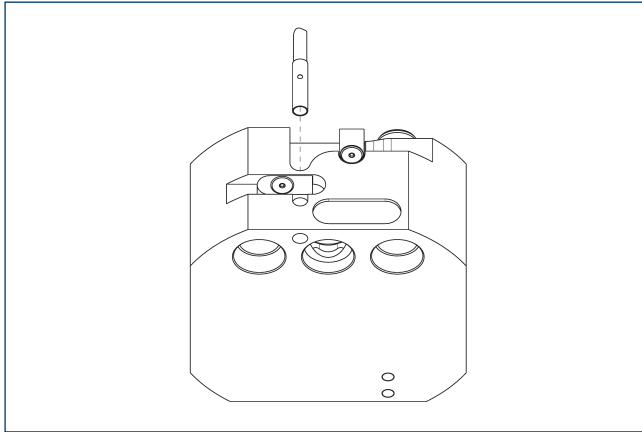


### ⑤ 나사를 사용한 연결의 관통 구멍

SWM-B의 장착 및 센터링용의 베이스 플레이트. 베이스 플레이트는 옵션이지만 매우 정교한 위치의 보장을 위해 권장됩니다.

설명	ID	적합한 대상
설치 플레이트		
설치 플레이트 SWM-B 범용	1547060	SWM-B 050, SWM-B 050-V, SWM-B 085, SWM-B 085-V

도구 유무 모니터링 SWM-B -V

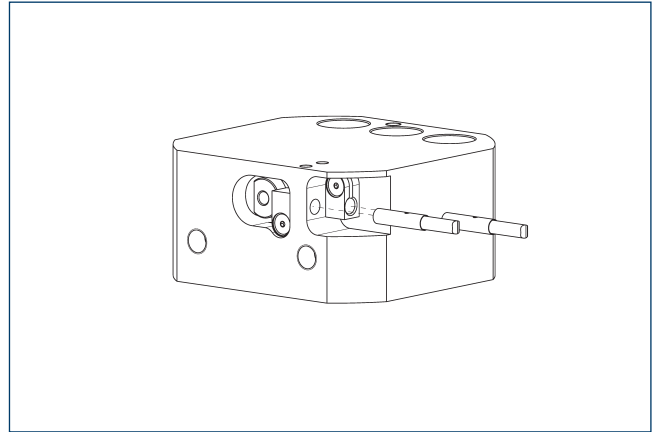


부착 키트에는 센서 1개와 브래킷 2개가 포함됩니다.

설명	ID
근접 스위치용 부착물 키트	
AS-SWM-B-V-IN30K-T	1523878

① 이 부착물 키트는 옵션으로 액세서리로 별도로 주문해야 합니다.

잠금 모니터링 SWM-B -V

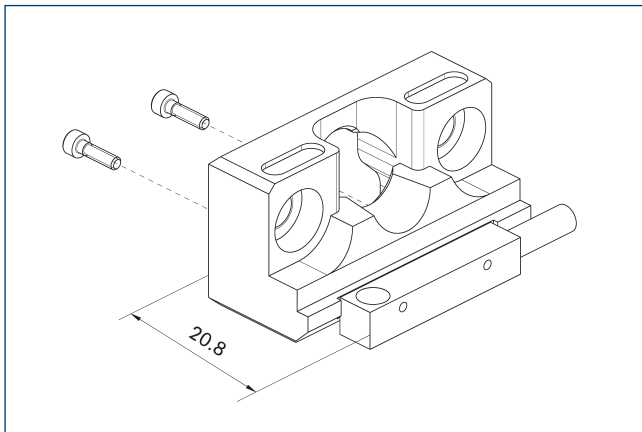


각 부착 키트에는 하나의 센서 및 하나의 브래킷이 포함되어 있습니다. 두 상태(잠금/잠금 해제)를 모니터링하기 위해서는 두 개의 부착 키트가 필요합니다.

설명	ID
근접 스위치용 부착물 키트	
AS-SWM-B-V-IN30K-L	1523876

① 이 부착물 키트는 옵션으로 액세서리로 별도로 주문해야 합니다.

도구 유무 모니터링 SWM-B



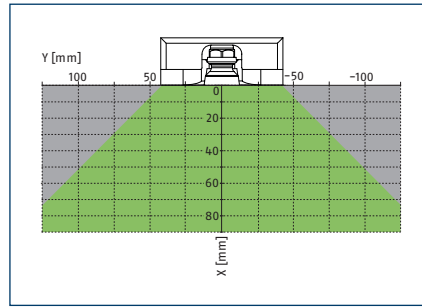
센서는 후면을 통해 스토리지 모듈에 나사로 고정됩니다. 센서 시스템 사용 시 마운팅 플레이트의 사용을 권장합니다.

설명	ID	종종 결합됨
유도성 근접 스위치		
IN 5-S-M8	0301469	
연결 케이블		
KA BG08-L 3P-0300-PNP	0301622	●
KA BG08-L 3P-0500-PNP	0301623	
KA BW08-L 3P-0300-PNP	0301594	
KA BW08-L 3P-0500-PNP	0301502	
커넥터/소켓용 클립		
CLI-M8	0301463	
케이블 연장선		
KV BW08-SG08 3P-0030-PNP	0301495	
KV BW08-SG08 3P-0100-PNP	0301496	
KV BW08-SG08 3P-0200-PNP	0301497	●
센서 디스트리뷰터		
V2-M8	0301775	●
V4-M8	0301746	
V8-M8	0301751	

# SWM-B 085

보관 시스템

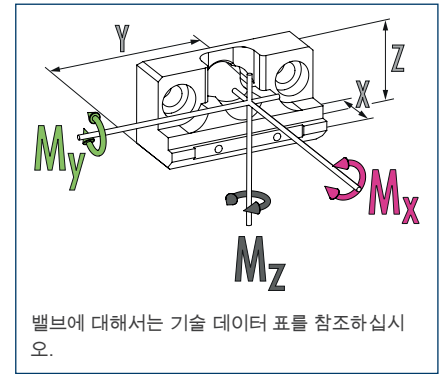
## 도구의 무게 중심 위치, 수동 버전



- 허용 범위
- 허용 불가 범위

패시브 버전의 경우 공구의 무게 중심이 다이어그램에 따라 허용 범위 내에 위치해야 합니다. 발생 모멘트 또한 허용치를 초과해서는 안 됩니다.

## 치수 및 최대 로드

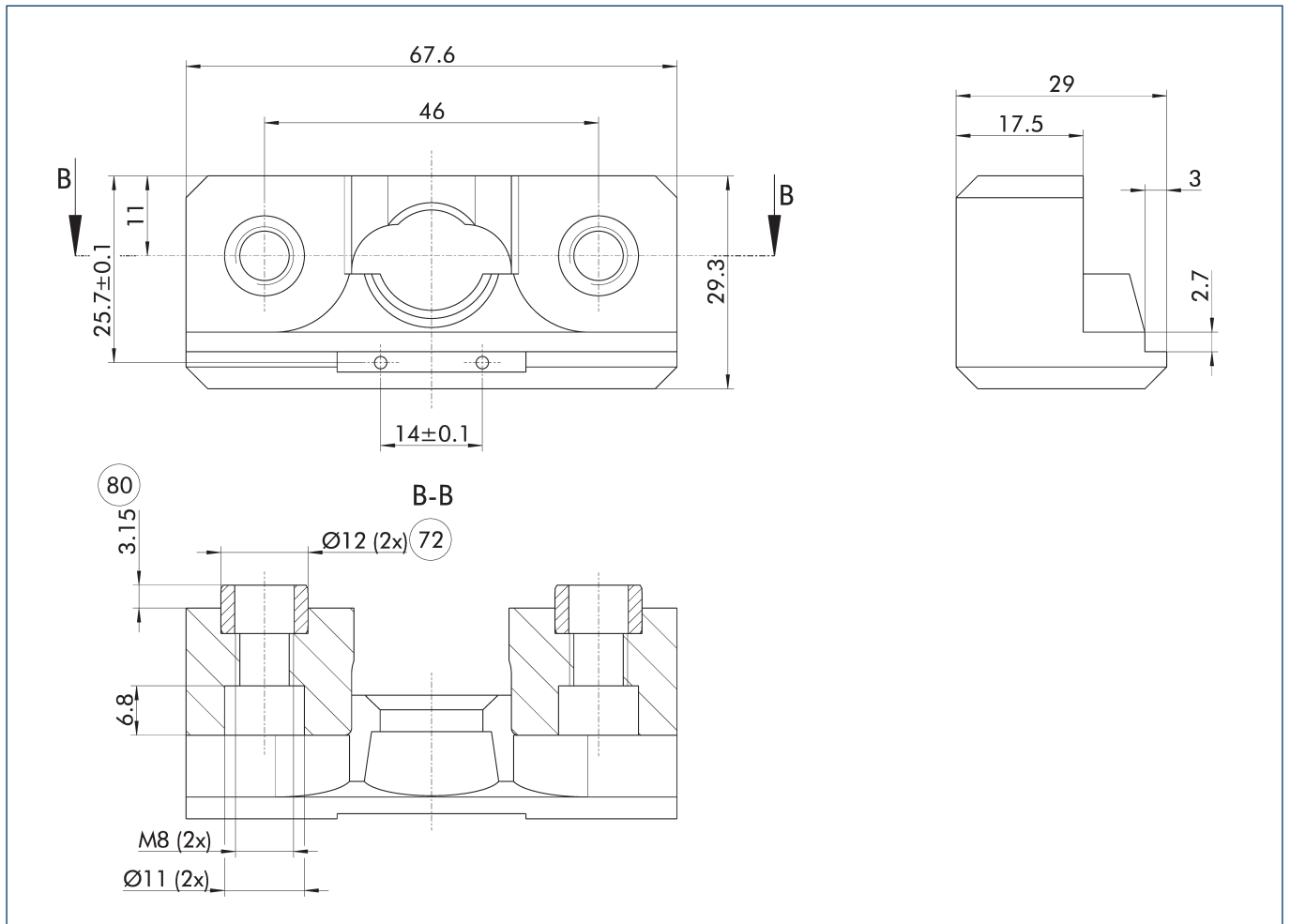


① 이것은 최대입니다. 오류 없는 작동의 보장을 위해 스토리지 시스템에 적용하도록 허용된 모든 정적 부하의 합입니다.

## 기술 데이터

설명		SWM-B 085	SWM-B 085-V
이형		수동적	활성
ID		1459339	1442590
권장 SWS 크기		020, 021, 022, 029, 040Q, 041, 046, 060, 071, 076	020, 021, 022, 029, 040Q, 041, 046, 060, 071, 076
최대 로드 용량	[kg]	100	100
설치 위치		수평	모든
풀다운 포스, 스프링	[N]		700
풀다운 포스, 터보	[N]		2000
공압 연결 나사 열림			M5
공압 연결 나사 터보			M5
도구 유무 모니터링		선택 사항	선택 사항
모니터링, 잠금			선택 사항
잠금 해제 압력	[bar]		6
구동 압력	[bar]		6
최저/최고 주위 온도	[°C]	5/60	5/60
치수 X x Y x Z	[mm]	29 x 67.6 x 29.3	46 x 110 x 96
중량	[kg]	0.2	2.9
모멘트 부하 Mx	[Nm]	100	100
모멘트 부하 My	[Nm]	100	100
모멘트 부하 Mz	[Nm]		100

메인 뷰 SWM-B 085



그림은 기본 버전의 저장 모듈을 보여줍니다.

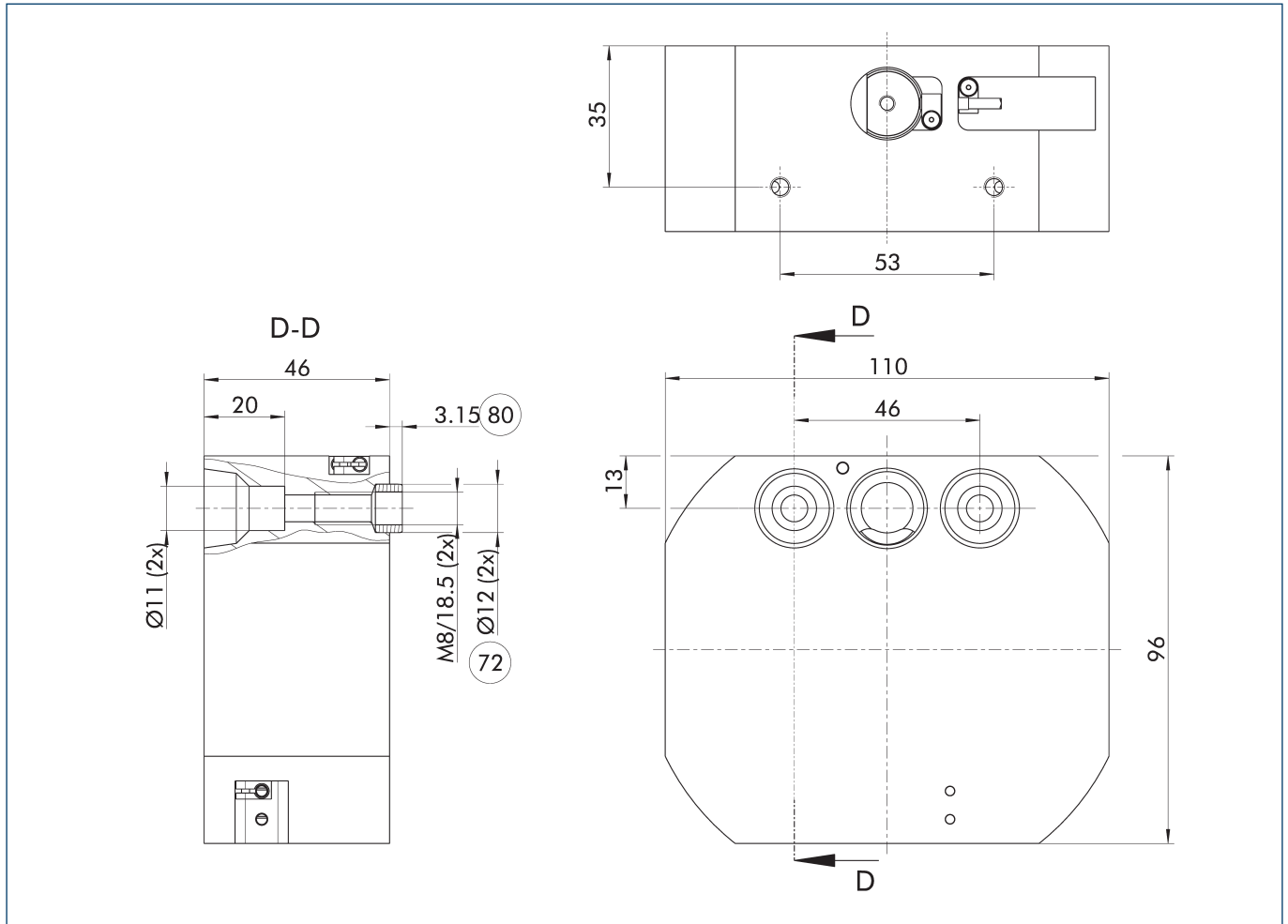
⑦2 센터링 슬리브에 맞춤

⑧0 맞은편 센터링 슬리브 구멍 깊이

# SWM-B 085

보관 시스템

## 메인 뷰 SWM-B 085-V

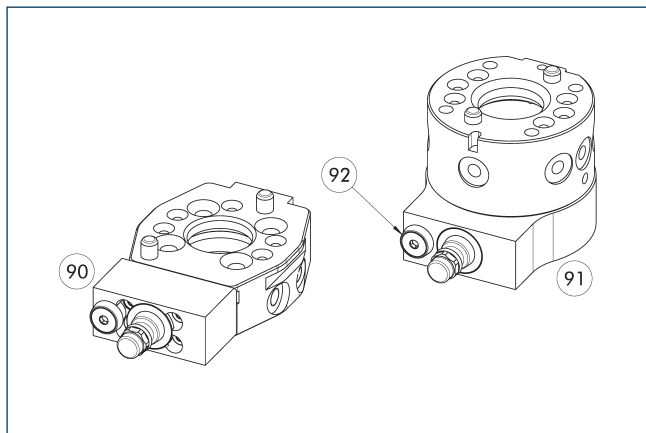


그림은 기본 버전의 저장 모듈을 보여줍니다.

⑦ 센터링 슬리브에 맞춤

⑧ 맞은편 센터링 슬리브 구멍 깊이

SWA 어댑터 플레이트

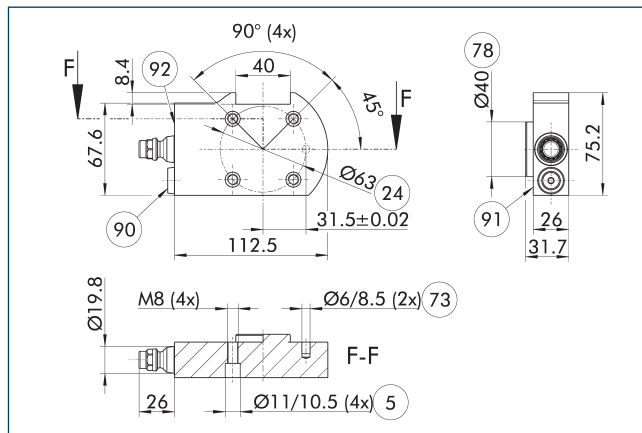


- 90 SWA 007 및 J 나사 연결 다이어그램을 포함한 모든 SWA에 대한 측면 나사 연결을 위한 어댑터 플레이트
- 91 SWA 아래 쪽 나사 연결용 어댑터 플레이트.(SWS 005 ~ 076 사이즈)
- 92 회전 방지 보호(SWM-B -V 어댑터 플레이트에만 해당)

잠금 기능(-V)을 가진 활성 SWM-B 변형용 어댑터 플레이트에는 추가 토크 핀이 포함됩니다. SWM-B의 수동 변형에는 불필요하지만 호환이 가능합니다.

설명	ID	적합한 대상
어댑터 플레이트		
A-SWA-020/021/022-SWM-B 085	1523816	SWA 020/021/022
A-SWA-020/021/022-SWM-B 085-V	1523845	SWA 020/021/022
A-SWA-040-SWM-B 085	1523817	SWA 040
A-SWA-040-SWM-B 085-V	1523846	SWA 040
A-SWA-041-SWM-B 085	1523819	SWA 041
A-SWA-041-SWM-B 085-V	1523860	SWA 041
A-SWA-060-SWM-B 085	1523828	SWA 060
A-SWA-060-SWM-B 085-V	1523862	SWA 060
A-SWA-071-SWM-B 085	1523830	SWA 071
A-SWA-071-SWM-B 085-V	1523865	SWA 071
A-SWA-076-SWM-B 085	1523831	SWA 076
A-SWA-076-SWM-B 085-V	1523869	SWA 076
A-SWA-J16-SWM-B 085	1523836	J 나사 연결 다이어그램이 있는 모든 SWA
A-SWA-J16-SWM-B 085-V	1523875	J 나사 연결 다이어그램이 있는 모든 SWA

어댑터 플레이트 SWA 020/021/022



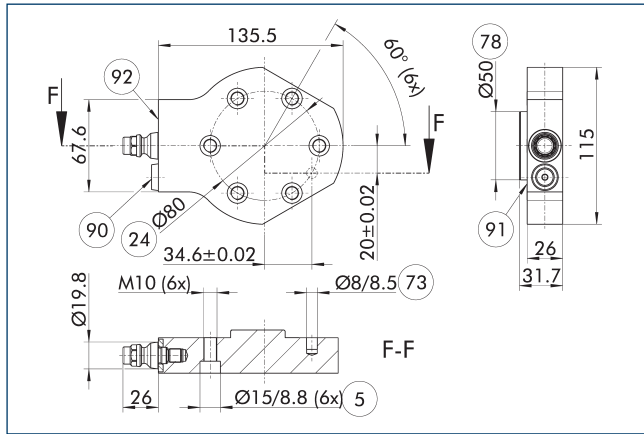
- 5 나사를 사용한 연결의 관통 구멍
- 24 볼트 서클
- 73 센터링 핀에 맞춤
- 78 센터링에 맞춤
- 90 회전 방지 보호(SWM-B -V 어댑터 플레이트에만 해당)
- 91 장착면 SWA
- 92 부착면 SWM-B(-V)

설명	ID	적합한 대상
어댑터 플레이트		
A-SWA-020/021/022-SWM-B 085	1523816	SWA 020/021/022
A-SWA-020/021/022-SWM-B 085-V	1523845	SWA 020/021/022

# SWM-B 085

보관 시스템

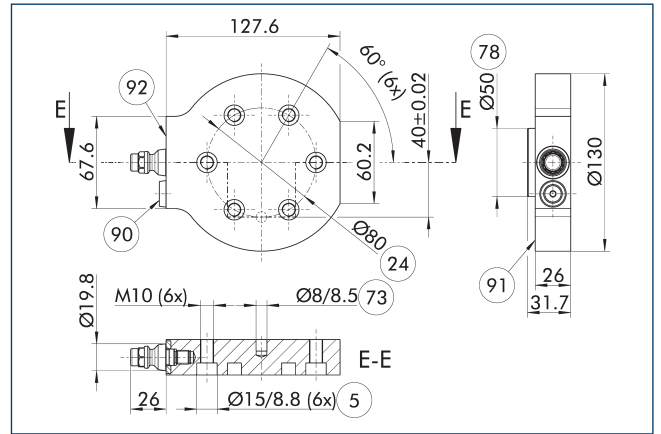
## 어댑터 플레이트 SWA 040



- ⑤ 나사를 사용한 연결의 관통 구멍
- ②④ 볼트 서클
- ⑦③ 센터링 핀에 맞춤
- ⑦⑧ 센터링에 맞춤
- ⑨⑩ 회전 방지 보호(SWM-B-V 어댑터 플레이트에만 해당)
- ⑨① 장착면 SWA
- ⑨② 부착면 SWM-B(-V)

설명	ID	적합한 대상
어댑터 플레이트		
A-SWA-040-SWM-B 085	1523817	SWA 040
A-SWA-040-SWM-B 085-V	1523846	SWA 040

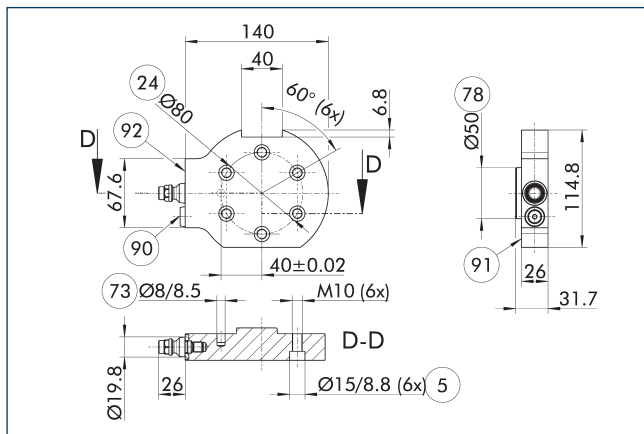
## 어댑터 플레이트 SWA 041



- ⑤ 나사를 사용한 연결의 관통 구멍
- ②④ 볼트 서클
- ⑦③ 센터링 핀에 맞춤
- ⑦⑧ 센터링에 맞춤
- ⑨⑩ 회전 방지 보호(SWM-B-V 어댑터 플레이트에만 해당)
- ⑨① 장착면 SWA
- ⑨② 부착면 SWM-B(-V)

설명	ID	적합한 대상
어댑터 플레이트		
A-SWA-041-SWM-B 085	1523819	SWA 041
A-SWA-041-SWM-B 085-V	1523860	SWA 041

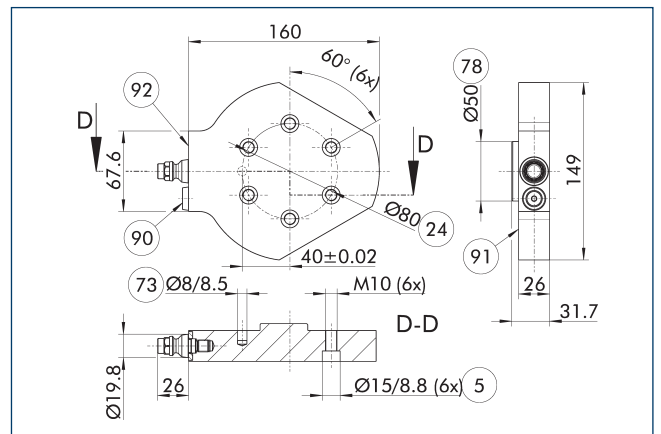
## 어댑터 플레이트 SWA 060



- ⑤ 나사를 사용한 연결의 관통 구멍
- ②④ 볼트 서클
- ⑦③ 센터링 핀에 맞춤
- ⑦⑧ 센터링에 맞춤
- ⑨⑩ 회전 방지 보호(SWM-B-V 어댑터 플레이트에만 해당)
- ⑨① 장착면 SWA
- ⑨② 부착면 SWM-B(-V)

설명	ID	적합한 대상
어댑터 플레이트		
A-SWA-060-SWM-B 085	1523828	SWA 060
A-SWA-060-SWM-B 085-V	1523862	SWA 060

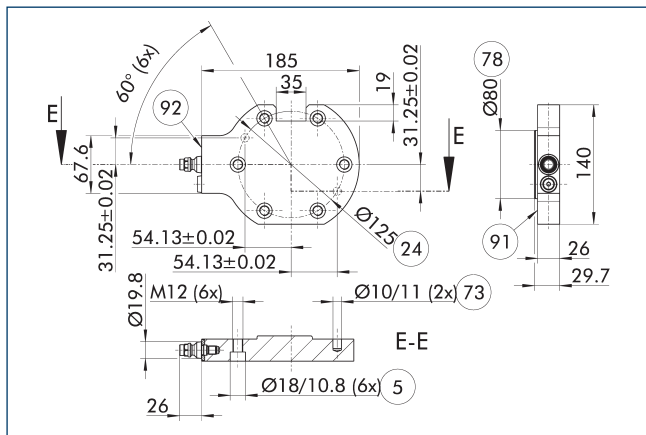
## 어댑터 플레이트 SWA 071



- ⑤ 나사를 사용한 연결의 관통 구멍
- ②④ 볼트 서클
- ⑦③ 센터링 핀에 맞춤
- ⑦⑧ 센터링에 맞춤
- ⑨⑩ 회전 방지 보호(SWM-B-V 어댑터 플레이트에만 해당)
- ⑨① 장착면 SWA
- ⑨② 부착면 SWM-B(-V)

설명	ID	적합한 대상
어댑터 플레이트		
A-SWA-071-SWM-B 085	1523830	SWA 071
A-SWA-071-SWM-B 085-V	1523865	SWA 071

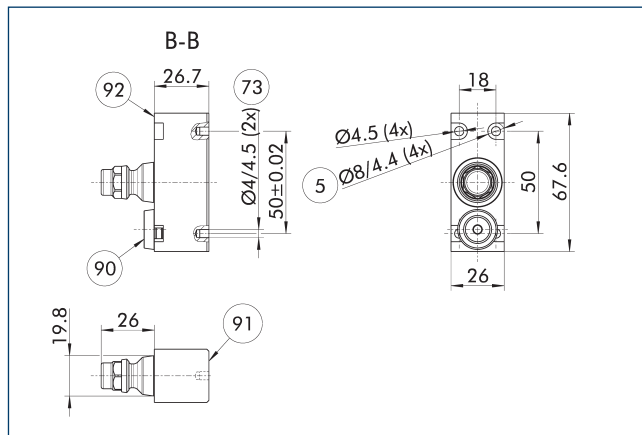
어댑터 플레이트 SWA 076



- ⑤ 나사를 사용한 연결의 관통 구멍
- ②4 볼트 서클
- ⑦3 센터링 핀에 맞춤
- ⑦8 센터링에 맞춤
- ⑨0 회전 방지 보호(SWM-B -V 어댑터 플레이트에만 해당)
- ⑨1 장착면 SWA
- ⑨2 부착면 SWM-B(-V)

설명	ID	적합한 대상
어댑터 플레이트		
A-SWA-076-SWM-B 085	1523831	SWA 076
A-SWA-076-SWM-B 085-V	1523869	SWA 076

어댑터 플레이트 J 나사 연결 다이어그램



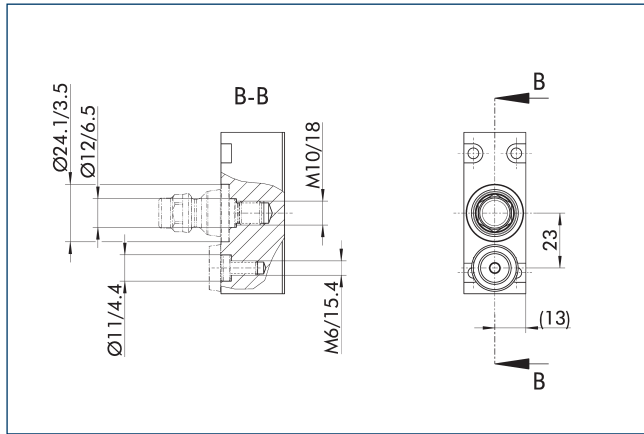
- ⑤ 나사를 사용한 연결의 관통 구멍
- ⑦3 센터링 핀에 맞춤
- ⑨0 회전 방지 보호(SWM-B -V 어댑터 플레이트에만 해당)
- ⑨1 장착면 SWA
- ⑨2 부착면 SWM-B(-V)

설명	ID	적합한 대상
어댑터 플레이트		
A-SWA-J16-SWM-B 085	1523836	J 나사 연결 다이어그램이 있는 모든 SWA
A-SWA-J16-SWM-B 085-V	1523875	J 나사 연결 다이어그램이 있는 모든 SWA

# SWM-B 085

보관 시스템

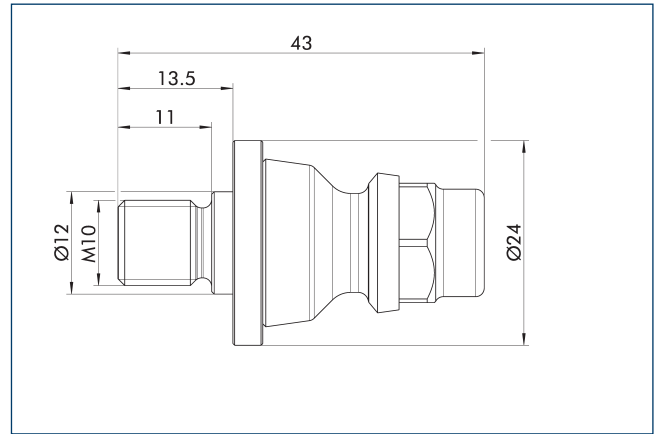
## 어댑터 플레이트 디자인 SWM-B



표준 어댑터 플레이트의 사용 대신 스토리지 핀 및 비틀림 방지 보호 장치를 갖춘형 어댑터 플레이트에 부착시키는 것도 가능합니다. 정상적인 작동을 위해 도면에 따라 모든 치수, 특히 비틀림 방지 장치와 보관 핀 사이의 거리를 고려해야 합니다. 도면은 다음에 나열된 모든 표준 플레이트에도 적용됩니다.

설명	ID	적합한 대상
어댑터 플레이트		
A-SWA-020/021/022-SWM-B 085	1523816	SWA 020/021/022
A-SWA-020/021/022-SWM-B 085-V	1523845	SWA 020/021/022
A-SWA-040-SWM-B 085	1523817	SWA 040
A-SWA-040-SWM-B 085-V	1523846	SWA 040
A-SWA-041-SWM-B 085	1523819	SWA 041
A-SWA-041-SWM-B 085-V	1523860	SWA 041
A-SWA-060-SWM-B 085	1523828	SWA 060
A-SWA-060-SWM-B 085-V	1523862	SWA 060
A-SWA-071-SWM-B 085	1523830	SWA 071
A-SWA-071-SWM-B 085-V	1523865	SWA 071
A-SWA-076-SWM-B 085	1523831	SWA 076
A-SWA-076-SWM-B 085-V	1523869	SWA 076
A-SWA-J16-SWM-B 085	1523836	J 나사 연결 다이어그램이 있는 모든 SWA
A-SWA-J16-SWM-B 085-V	1523875	J 나사 연결 다이어그램이 있는 모든 SWA

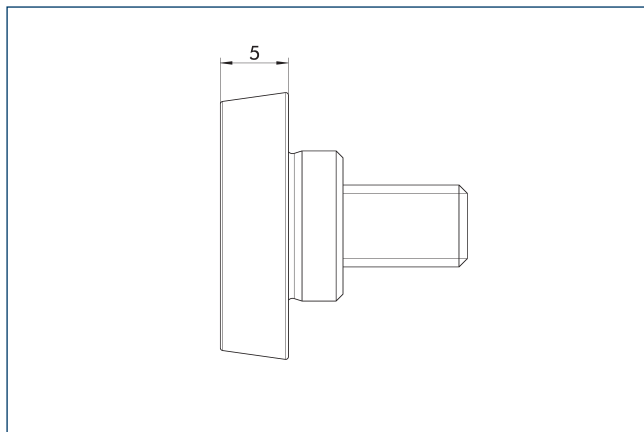
## 보관 핀



어댑터 플레이트를 통해 SWA에 부착하기 위한 용도의 볼트. 볼트는 표준 어댑터 플레이트 구성에 이미 포함되어 배송됩니다.

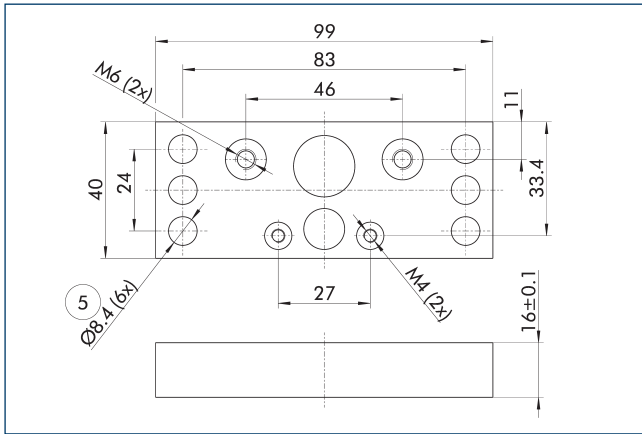
설명	ID
보관 핀	
보관 핀 SWM-B 085/085-V	1529834

## 회전 방지 보호 활성화



설명	ID	적합한 대상
센터링 테이퍼		
토크 핀 SWM-B 085-V	1542889	SWM-B 085-V

설치 플레이트 SWM-B

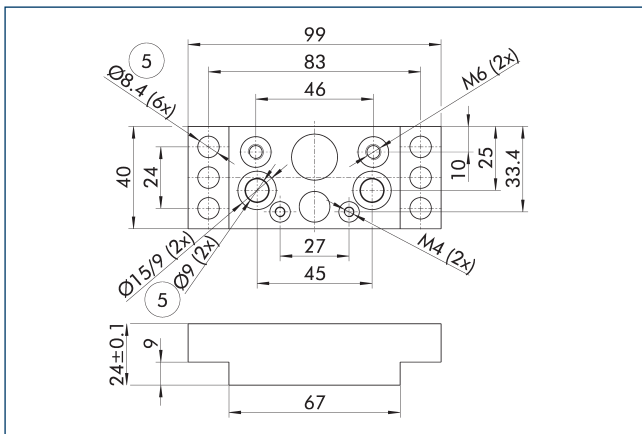


⑤ 나사를 사용한 연결의 관통 구멍

SWM-B의 장착 및 센터링용의 베이스 플레이트. 베이스 플레이트는 옵션이지만 매우 정교한 위치의 보장을 위해 권장됩니다.

설명	ID	적합한 대상
설치 플레이트		
설치 플레이트 SWM-B	1489443	SWM-B 050, SWM-B 050-V, SWM-B 085

설치 플레이트 SWM-B 범용

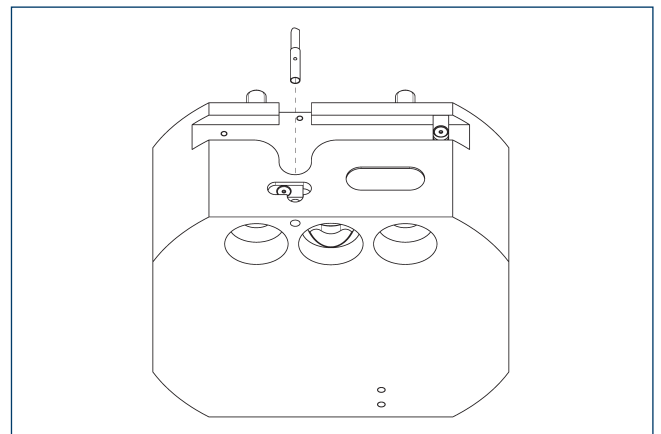


⑤ 나사를 사용한 연결의 관통 구멍

SWM-B의 장착 및 센터링용의 베이스 플레이트. 베이스 플레이트는 옵션이지만 매우 정교한 위치의 보장을 위해 권장됩니다.

설명	ID	적합한 대상
설치 플레이트		
설치 플레이트 SWM-B 범용	1547060	SWM-B 050, SWM-B 050-V, SWM-B 085, SWM-B 085-V

도구 유무 모니터링 SWM-B -V



부착 키트에는 센서 1개와 브래킷 2개가 포함됩니다.

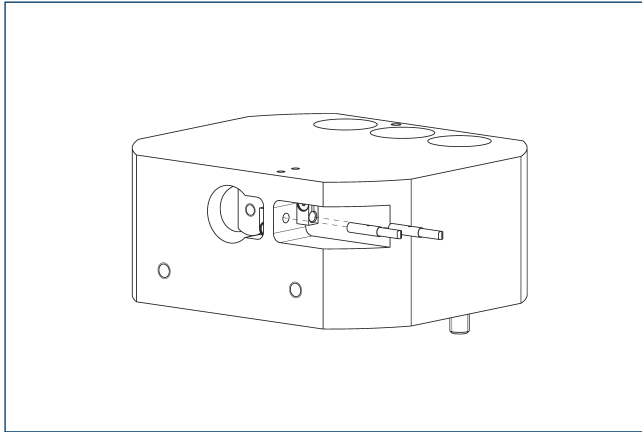
설명	ID	
근접 스위치용 부속물 키트		
AS-SWM-B-V-IN30K-T	1523878	

① 이 부속물 키트는 옵션으로 액세서리로 별도로 주문해야 합니다.

# SWM-B 085

보관 시스템

## 잠금 모니터링 SWM-B -V

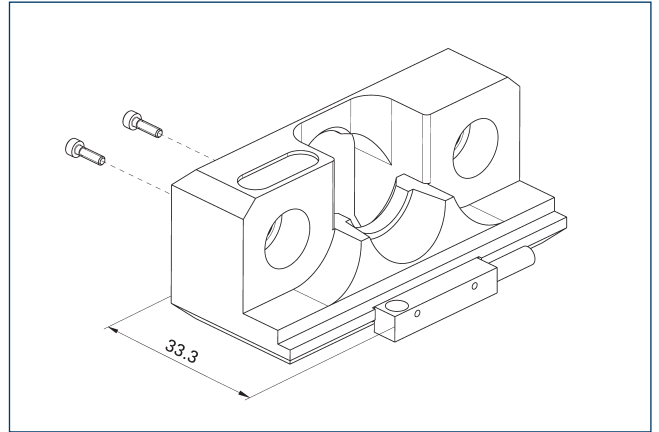


각 부착 키트에는 하나의 센서 및 하나의 브래킷이 포함되어 있습니다. 두 상태(잠금/잠금 해제)를 모니터링하기 위해서는 두 개의 부착 키트가 필요합니다.

설명	ID	
근접 스위치용 부착물 키트		
AS-SWM-B-V-IN30K-L	1523876	

① 이 부착물 키트는 옵션으로 액세서리로 별도로 주문해야 합니다.

## 도구 유무 모니터링 SWM-B



센서는 후면을 통해 스토리지 모듈에 나사로 고정됩니다. 센서 시스템 사용 시 마운팅 플레이트의 사용을 권장합니다.

설명	ID	종종 결합됨
유도성 근접 스위치		
IN 5-S-M12	0301569	
연결 케이블		
KA BG12-L 3P-0500-PNP	30016369	
KA BW12-L 3P-0300-PNP	0301503	
KA BW12-L 3P-0500-PNP	0301507	
커넥터/소켓용 클립		
CLI-M12	0301464	
케이블 연장선		
KV BG12-SG12 3P-0030-PNP	0301999	
KV BG12-SG12 3P-0060-PNP	0301998	
KV BW12-SG12 3P-0030-PNP	0301595	
KV BW12-SG12 3P-0100-PNP	0301596	
KV BW12-SG12 3P-0200-PNP	0301597	
센서 디스트리뷰터		
V2-M12	0301776	●





**SCHUNK GmbH & Co. KG**  
**Spann- und Greiftechnik**

Bahnhofstr. 106 - 134  
D-74348 Lauffen/Neckar  
Tel. +49-7133-103-0  
Fax +49-7133-103-2399  
info@de.schunk.com  
schunk.com

Folgen Sie uns | *Follow us*

