

Superior Clamping and Gripping



Datový list výrobku

System odkládání SWM-B

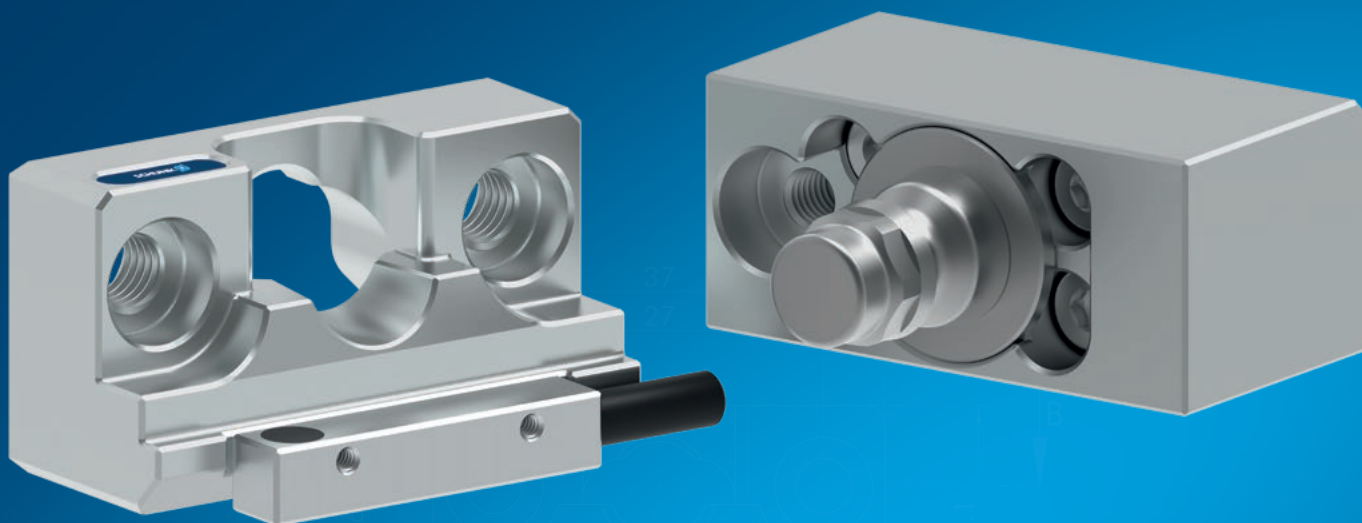
Kompaktní. Bezpečné. Univerzální použití.

System odkládání SWM-B

System odkládání pro automatický výměnný system nástrojů SWS

Oblast použití

Univerzálně použitelné ve všech aplikacích, ve kterých se používá rychlovýměnný system SWS



Výhody – Přínos pro Vás

Kompaktní konstrukce pro minimální rušivé obrysy na odkládací stanici a nástroji

Varianty bez zamykání pro snadné, nákladově citlivé aplikace

Varianta se samosvorným zámekem pro maximální bezpečnost a flexibilitu v orientaci a poloze odkládacího regálu

Kompatibilita mezi jednotlivými variantami umožňuje použití obou systémů v jedné aplikaci

Standardizované mezipříruby k dispozici pro všechny vhodné velikosti SWS

Nerezové, tvrzené styčné plochy pro dlouhou provozní životnost

Snímač pro monitorování přítomnosti nástroje a zajištění volitelně k dispozici

Snadná integrace v jednotlivých řešeních



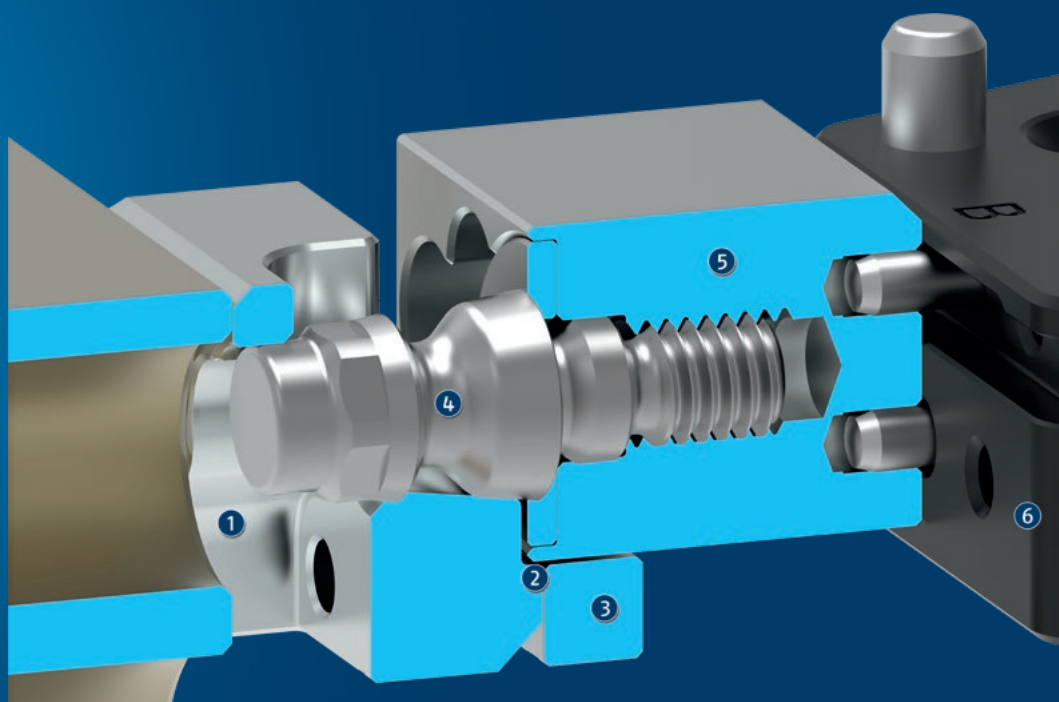
Velikosti
Množství: 2

Popis funkce

Automatická výměna koncového efektoru (např. chapadlo, paleta, svařovací pistole atd.) zvyšuje flexibilitu vašeho robotu. Kromě rychlovýměnného systému (SWS) je pro změnu provozu vyžadován odkládací zásobník na nástroje. Pro odložení nástroje robot vloží nástroj do odkládacího připojovacího členu odkládacího modulu. V pasivní

variantě SWM-B (bez uzamykání) je nástroj bezpečně uložen v předdefinované orientaci vlastní hmotností a momentovým čepem.

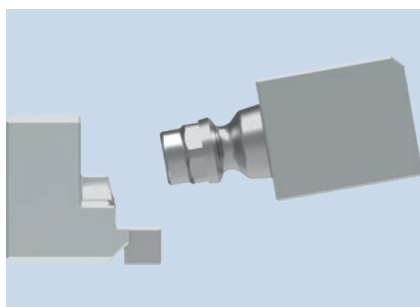
V aktivní variantě (se zajištěním) je nástroj zajištěn pohyblivým, pružinovým a samosvorným upínacím smykadlem.



- ① **Tělo základny**
vyrobeno z vakuově kalené nerezové oceli pro maximální životnost
- ② **Ochrana proti protočení**
pro odkládání nástrojů s decentralizovaným těžištěm
- ③ **Senzorové monitorování**
volitelné, pro procesně spolehlivé sledování přítomnosti nástroje
- ④ **Úložné čepy**
kalené pro maximální odolnost proti opotřebení
- ⑤ **Mezipříruba pro SWA**
k dispozici jako mezideska nebo pro boční montáž (viz zde) v závislosti na velikosti
- ⑥ **Adaptér pro rychlovýměnný systém SWA**
pro bezpečnou automatickou výměnu nástrojů

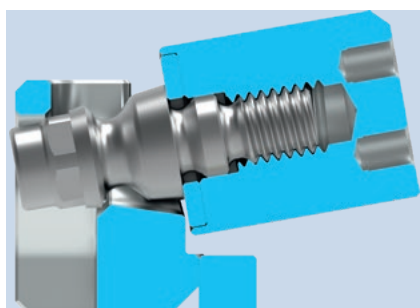
Podrobný funkční popis

Proces odkládání pro pasivní variantu – Krok 1: Vložení nástroje do odkládacího modulu



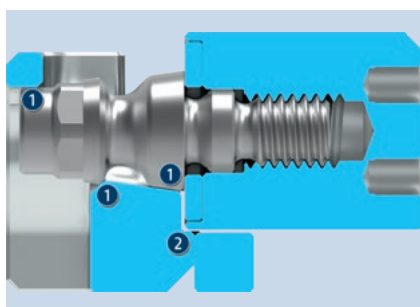
Aby bylo možné nástroj uložit do odkládacího modulu, musí se k systému odkládání přistupovat pod úhlem 10°.

Pasivní varianta procesu ukládání – Krok 2: Spuštění nástroje



Před spuštěním nástroje do horizontální odkládací polohy musí být čep krátce posunut za zadní stranu odkládacího modulu. Za otvorem na zadní straně úložného modulu je proto nutné vyvrtat otvor. Tento otvor se již nachází v montážní desce nabízené jako příslušenství.

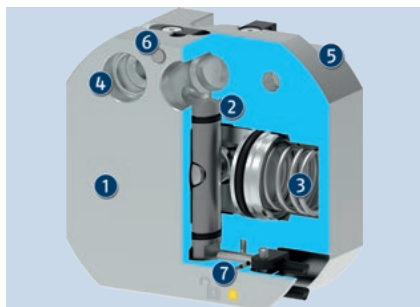
Pasivní varianta procesu ukládání – Krok 3: Odložený nástroj



❶ Když je čep v poloze odložení, spočívá na odkládacím modulu ve třech bodech.

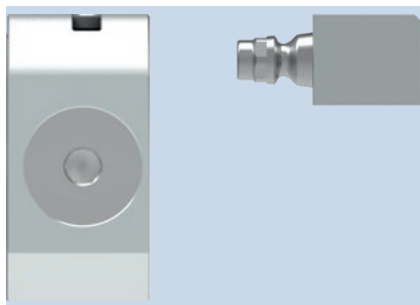
❷ Navíc mezipříruba spočívá také na odkládacím modulu, čímž zabraňuje vyklopení, když je těžiště nástroje mimo střed.

Průřezové schéma funkcí, aktivní varianta (se zajištěním)



- ❶ Tělo základny
vyrobena z vakuově kalené
nerezové oceli pro maximální
životnost
- ❷ Uzamčení
přes písty s patentovaným rychlým
a upínacím zdvihem
- ❸ Pohon pístu přes pružinu a
pneumatiku
Otvírání pneumatikou, zavírání
pružinou – pro bezpečné zajištění i
v případě výpadku stlačeného
vzduchu
- ❹ Ochrana proti protočení
pro odkládání nástrojů s decentra-
lizovaným těžištěm
- ❺ Středící pouzdra
pro opakovatelně přesnou montáž
- ❻ Monitorování přítomnosti nástroje
volitelné, pro vyšší procesní
spolehlivost
- ❼ Monitorování stavu zajištění
volitelné, pro pozice „odkládací
modul otevřen“ a „odkládací
modul zajištěn“

Proces ukládání, aktivní varianta



Při ukládání aktivní varianty je čep připojený k rychloupínacímu adaptéru SWA vložen lineárně do odkládacího modulu. Po zajištění SWM-B-V lze výměnný systém odjistit, což umožňuje odložení nástroje.

Obecné informace k řadě

Princip fungování: prostřednictvím hmotnosti nástroje (pasivní varianta) nebo pomocí pístem ovládané upínací lišty (aktivní varianta)

Tělo: Nerezová ocel, vakuově tvrzená

Rozsah dodávky: Odkládací modul, středící objímky, návod k obsluze a údržbě

Záruka: 24 měsíců

Náročné podmínky prostředí: Upozorňujeme, že v případě použití v náročných podmínkách prostředí (např. s chladivem nebo prachem při odlévání a broušení) může být významně snížena životnost jednotek a my tak nebudeme moci uznat záruky. V mnoha případech však dokážeme nalézt řešení. obraťte se na nás s žádostí o pomoc.

Ovládání (pouze aktivní varianta): Uzamčení se provádí pomocí předpnuté pružiny; volitelně lze také použít pneumatiku (viz „Turbo“). Aktivní odjišťování se provádí pomocí stlačeného vzduchu.

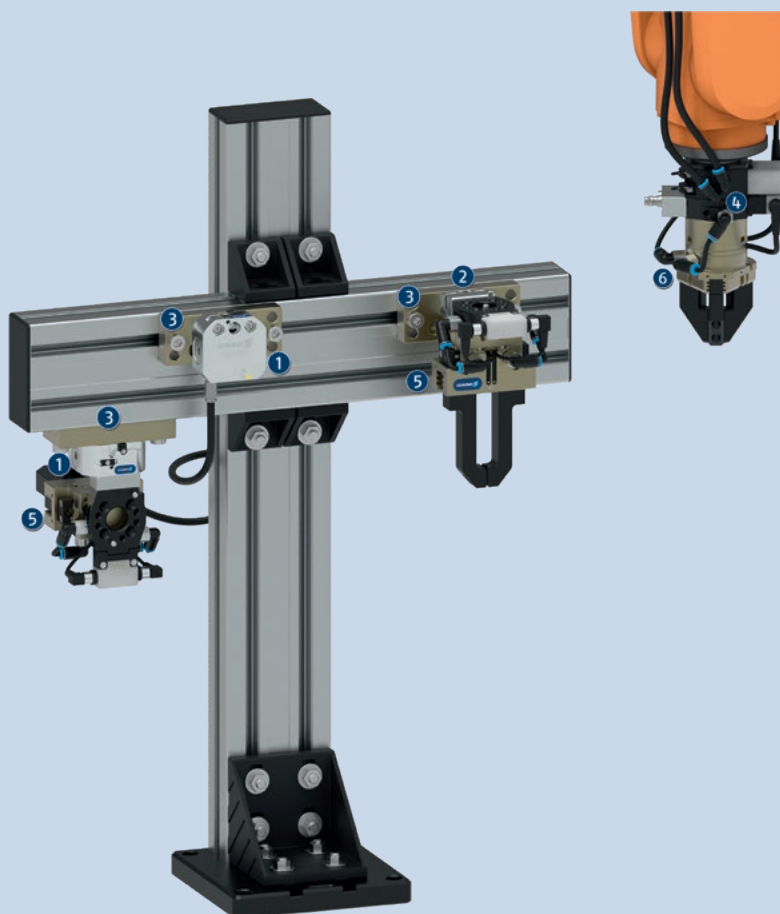
Přítlačná síla: Vtahovací síla popisuje sílu, se kterou je ukládací čep aktivně vtažen do ukládacího modulu. Rozlišuje se vťahovací síla pružiny a vťahovací síla turba (pružina + stlačený vzduch).

Turbo: Aby se zvýšila vťahovací síla, SWM-B-V je během zajišťování dodatečně natlakován stlačeným vzduchem. Tato funkce Turbo zvyšuje vťahovací sílu o faktor 4 ve srovnání se zajištěním pouze na základě síly pružiny.

Příklad aplikace

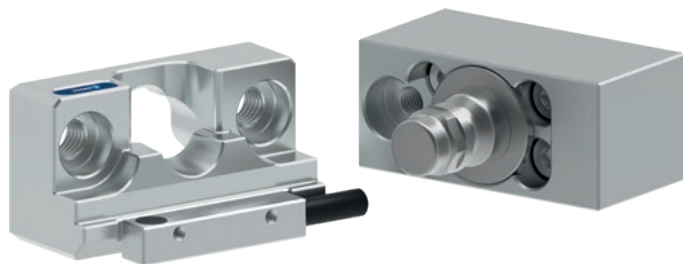
Automatické ukládání a vyzvedávání různých chapdel pomocí rychlovýměnného systému SWS pro manipulaci s různými obrobky jediným robotem.

- 1 Odkládací modul SWM-B 050-V
- 2 Odkládací modul SWM-B 050
- 3 Montážní deska SWM-B
- 4 Automatický rychlovýměnný systém SWS 007
- 5 Pneumatické paralelní chapadlo PGN-plus-P 64-2
- 6 Pneumatické středící chapadlo PZN-plus 50-2



SCHUNK nabízí více...

Následující komponenty dělají produkt ještě produktivnějším – vhodné doplnění pro nejvyšší funkčnost, flexibilitu, spolehlivost a bezpečnost procesu.



Rychlovýměnný systém



Indukční polohový snímač



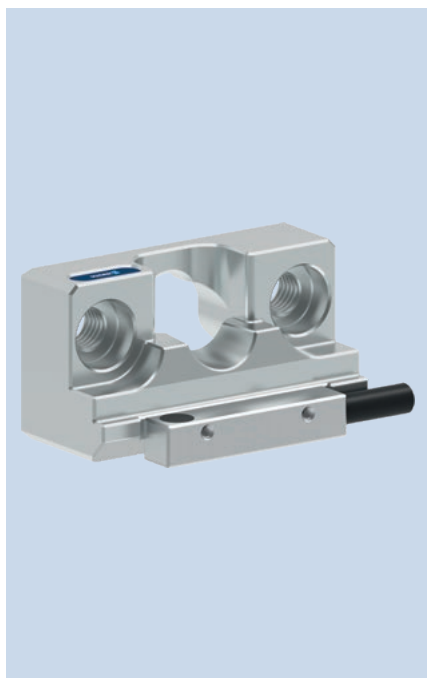
SAS

① Více informací o těchto výrobcích naleznete na následujících stránkách nebo na adrese schunk.com.

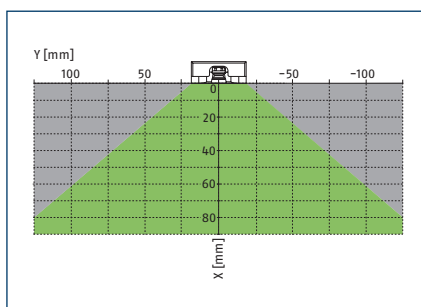
Výběr SWM-B podle velikosti SWS

Velikost SWS	SWM-B 050	SWM-B 050-V	SWM-B 085	SWM-B 085-V
SWS 007	X	X	-	-
SWS 011	X	X	-	-
SWS 020	-	na vyžádání*	X	X
SWS 021	-	na vyžádání*	X	X
SWS 022	-	na vyžádání*	X	X
SWS 029	-	-	X	X
SWS 040Q	-	-	X	X
SWS 041	-	-	X	X
SWS 046	-	-	X	X
SWS 060	-	-	X	X
SWS 071	-	-	X	X
SWS 076	-	-	X	X
SWS 110	-	-	na vyžádání*	na vyžádání*
SWS 160	-	-	na vyžádání*	na vyžádání*

*Vyžaduje se individuální posouzení použití



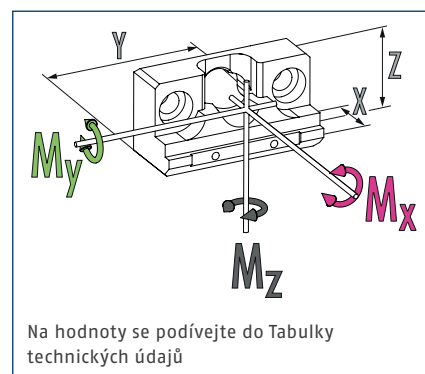
Těžiště nástroje, pasivní varianta



- Přípustný rozsah
- Nepřípustný rozsah

U pasivní varianty musí být těžiště nástroje v přípustném rozsahu podle schématu. Vzniklé momenty navíc nesmějí překročit přípustné hodnoty.

Rozměry a maximální zatížení



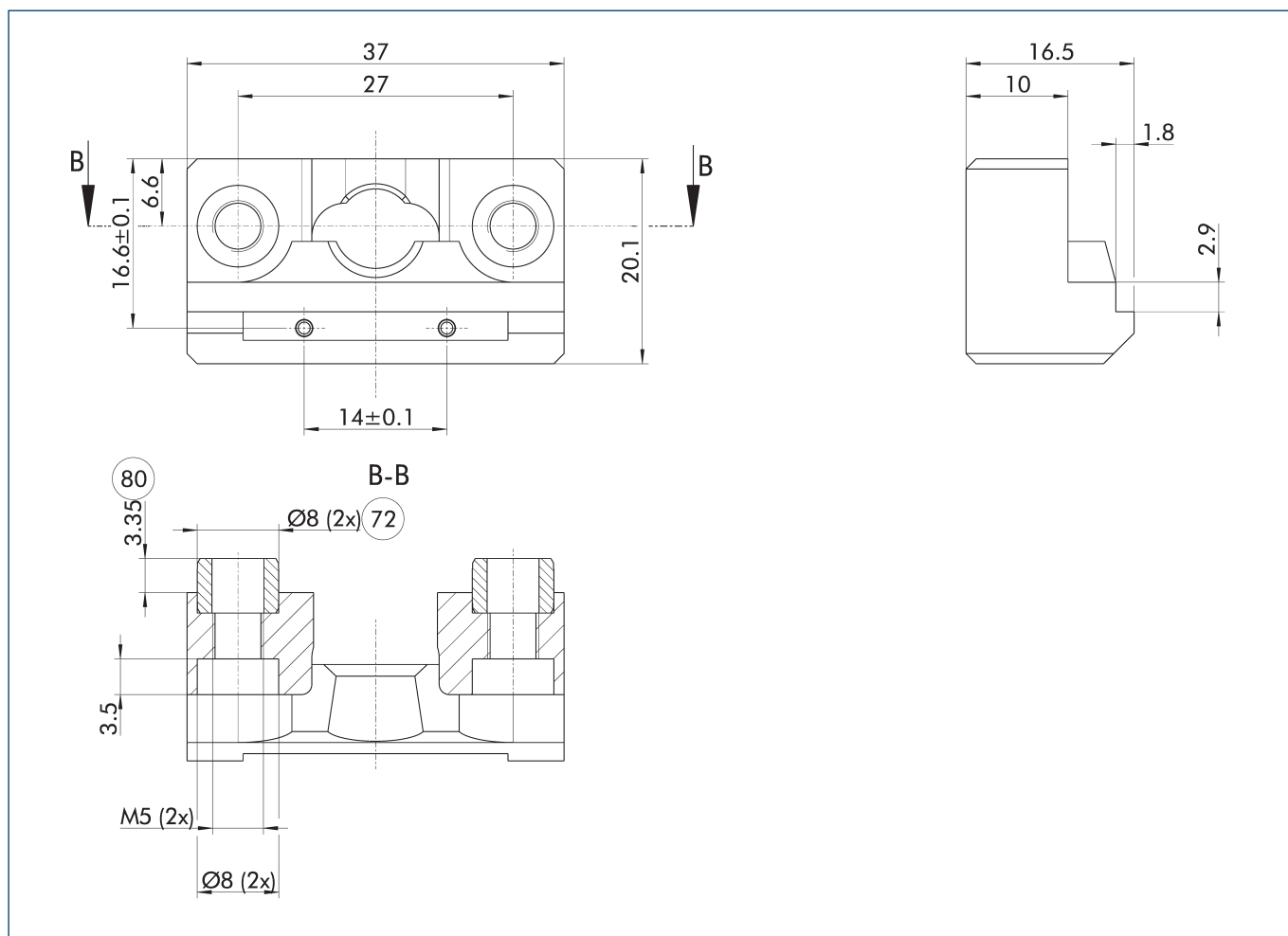
Na hodnoty se podívejte do Tabulky technických údajů

- ① Jedná se o max. součet všech statických zatížení, která mohou působit na systém odkládání, aby bylo zajištěno bezchybné fungování.

Technické údaje

Popis		SWM-B 050	SWM-B 050-V
Varianta		Pasivní	Aktivní
ID		1459336	1442568
Doporučená velikost SWS		005, 007, 011	005, 007, 011
Max. užitečné zatížení	[kg]	16	16
Montážní poloha		vodorovně	libovolně
Vtahovací síla, pružina	[N]		200
Vtahovací síla, turbo	[N]		750
Pneumatický přípojovací závit otevřený			M5
Pneumatický přípojovací závit Turbo			M5
Monitorování přítomnosti nástroje		volitelný	volitelný
Monitorování, uzamčení			volitelný
Odemykací tlak	[bar]		6
Aktivační tlak	[bar]		6
Min./max. okolní teplota	[°C]	5/60	5/60
Rozměry X x Y x Z	[mm]	16.5 x 37 x 20.1	26 x 54 x 52.3
Vlastní hmotnost	[kg]	0.04	0.45
Momentové zatížení Mx	[Nm]	12	18
Momentové zatížení My	[Nm]	12	18
Momentové zatížení Mz	[Nm]		18

Hlavní náhled SWM-B 050



Výkres znázorňuje základní verzi odkládacího modelu.

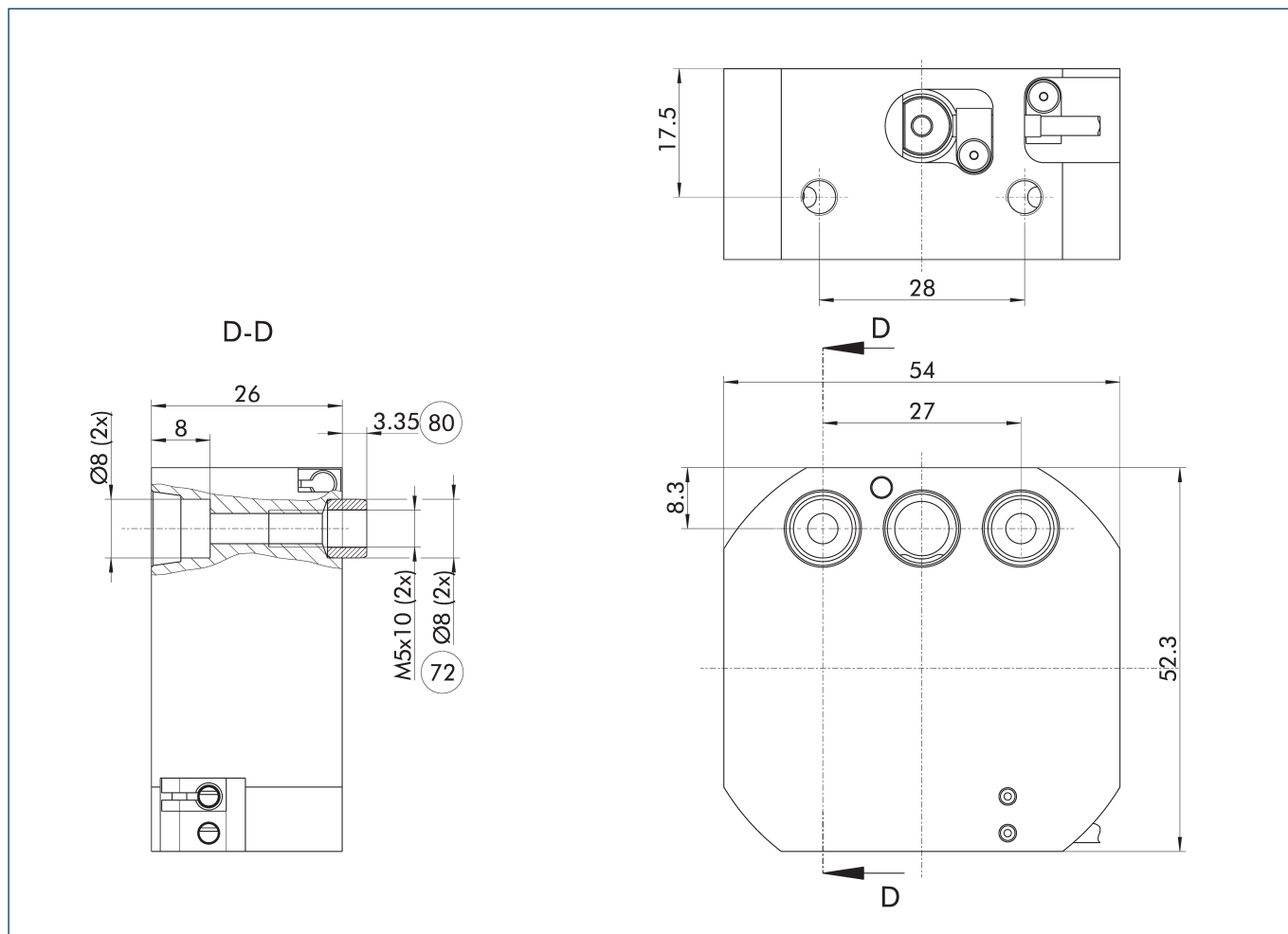
72) Vhodné pro centrovací pouzdra

80) Hloubka otvoru středícího pouzdra v protistraně

SWM-B 050

System odkládání

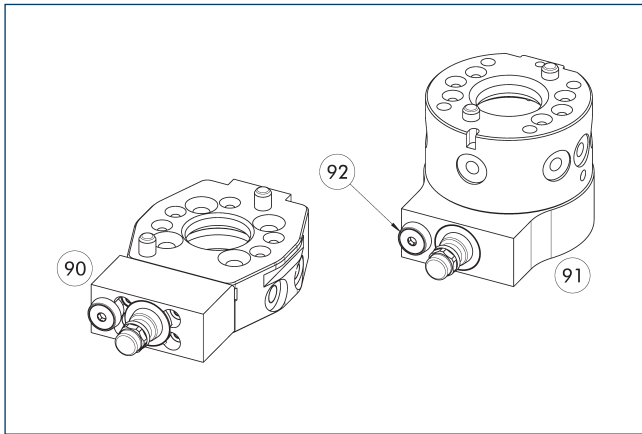
Hlavní náhled SWM-B 050-V



Výkres znázorňuje základní verzi odkládacího modelu.

72 Vhodné pro centrovací pouzdra 80 Hloubka otvoru středícího pouzdra v protistraně

Mezipříruba SWA

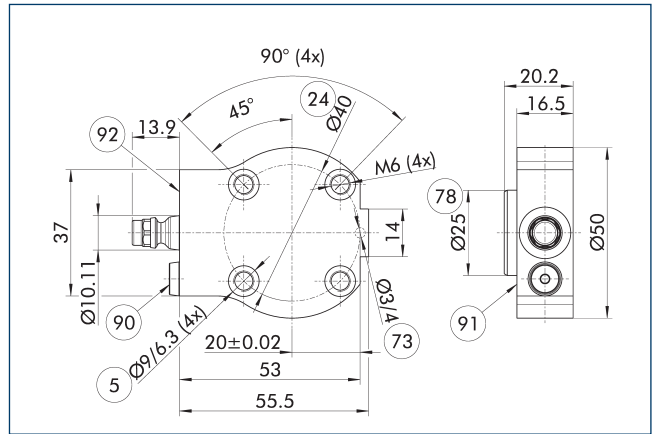


- 90 Mezipříruba pro boční šroubové připojení k SWA 007 a všem SWA se schématem šroubového připojení J
- 91 Redukční deska pro šroubové spojení pod SWA pro velikosti SWS 005 až 076
- 92 Ochrana proti rotaci (pouze pro mezipřírubu SWM-B-V)

Mezipříruba pro aktivní variantu SWM-B s aretací (-V) má přídatně zajištění proti překroucení. To se nevyžaduje pro pasivní variantu SWM-B, ale je s ní kompatibilní.

Popis	ID	Vhodné pro
Mezipříruby		
A-SWA-005/011-SWM-B 050	1523807	SWA 005, SWA 011
A-SWA-005/011-SWM-B 050-V	1523840	SWA 005, SWA 011
A-SWA-007-SWM-B 050	1523812	SWA 007
A-SWA-007-SWM-B 050-V	1523842	SWA 007

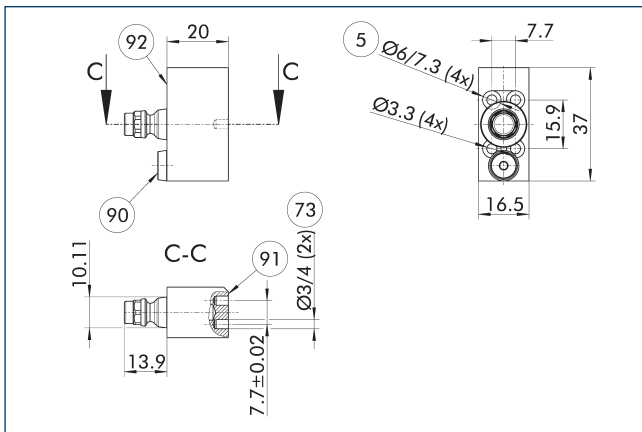
Mezipříruba SWA 005/011



- 5 Prostřednictvím otvoru pro připojení šrouby
- 24 Kruhová zástrčka
- 73 Vhodné pro středící kolíky
- 78 Vhodné pro centrování
- 90 Ochrana proti rotaci (pouze pro mezipřírubu SWM-B-V)
- 91 Montážní strana SWA
- 92 Montážní strana SWM-B (-V)

Popis	ID	Vhodné pro
Mezipříruby		
A-SWA-005/011-SWM-B 050	1523807	SWA 005, SWA 011
A-SWA-005/011-SWM-B 050-V	1523840	SWA 005, SWA 011

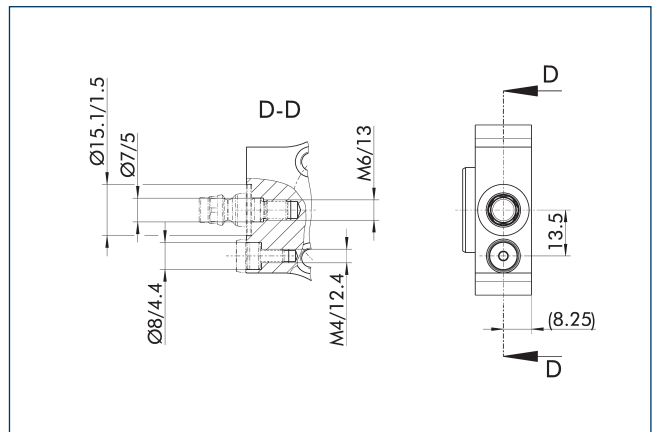
Mezipříruba SWA 007



- 5 Prostřednictvím otvoru pro připojení šrouby
- 73 Vhodné pro středící kolíky
- 90 Ochrana proti rotaci (pouze pro mezipřírubu SWM-B-V)
- 91 Montážní strana SWA
- 92 Montážní strana SWM-B (-V)

Popis	ID	Vhodné pro
Mezipříruby		
A-SWA-007-SWM-B 050	1523812	SWA 007
A-SWA-007-SWM-B 050-V	1523842	SWA 007

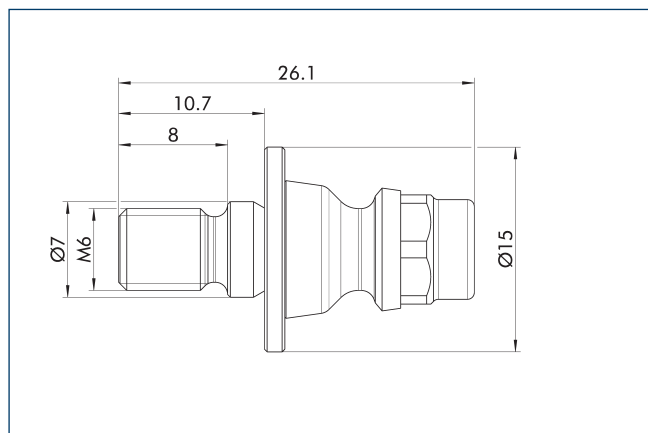
Návrh mezipříruby SWM-B



Namísto použití standardního adaptéru lze úložný kolík a ochranu proti zkroutení připevnit také k přizpůsobenému adaptéru. Pro bezchybnou funkci musí být vzaty v úvahu všechny rozměry podle výkresu, zejména vzdálenosti mezi ochranou proti zkroutení a úložným čepem. Výkres platí také pro všechny níže uvedené standardní desky.

Popis	ID	Vhodné pro
Mezipříruby		
A-SWA-005/011-SWM-B 050	1523807	SWA 005, SWA 011
A-SWA-005/011-SWM-B 050-V	1523840	SWA 005, SWA 011
A-SWA-007-SWM-B 050	1523812	SWA 007
A-SWA-007-SWM-B 050-V	1523842	SWA 007

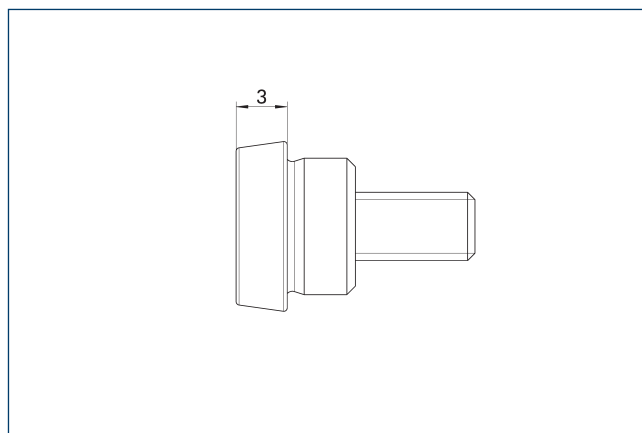
Úložné čepy



Čep pro montáž k SWA přes mezipřírubu. Čep je již součástí dodávky standardních mezipřírub.

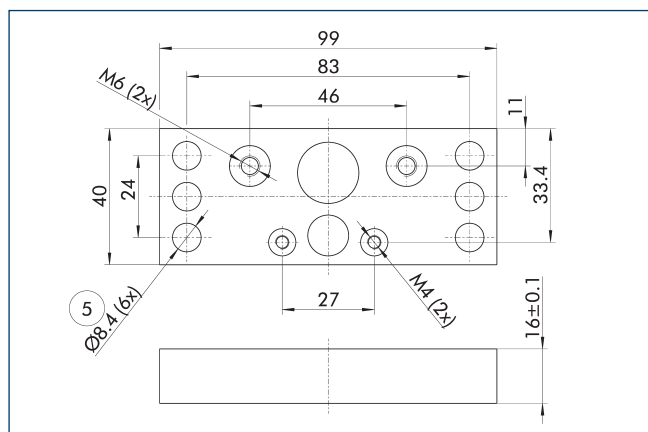
Popis	ID	Vhodné pro
Úložné čepy		
Úložné čepy SWM-B 050/050-V	1529468	

Ochrana proti protočení aktivní



Popis	ID	Vhodné pro
Vystředovací kužel		
Momentový kolík SWM-B 050-V	1542887	SWM-B 050-V

Montážní deska SWM-B

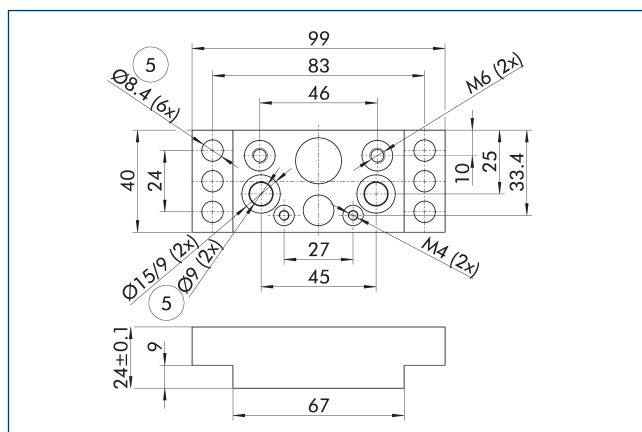


- ⑤ Prostřednictvím otvoru pro připojení šrouby

Montážní deska pro připevnění a centrování SWM-B. Montážní deska je volitelná, ale doporučuje se k zajištění vysoce přesné polohy.

Popis	ID	Vhodné pro
Montážní deska		
Montážní deska SWM-B	1489443	SWM-B 050, SWM-B 050-V, SWM-B 085

Montážní deska SWM-B univerzální

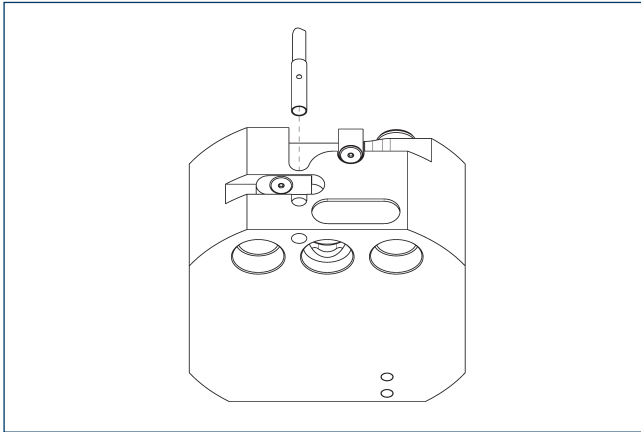


- ⑤ Prostřednictvím otvoru pro připojení šrouby

Montážní deska pro připevnění a centrování SWM-B. Montážní deska je volitelná, ale doporučuje se k zajištění vysoce přesné polohy.

Popis	ID	Vhodné pro
Montážní deska		
Montážní deska SWM-B univerzální	1547060	SWM-B 050, SWM-B 050-V, SWM-B 085, SWM-B 085-V

Monitorování přítomnosti nástroje SWM-B-V

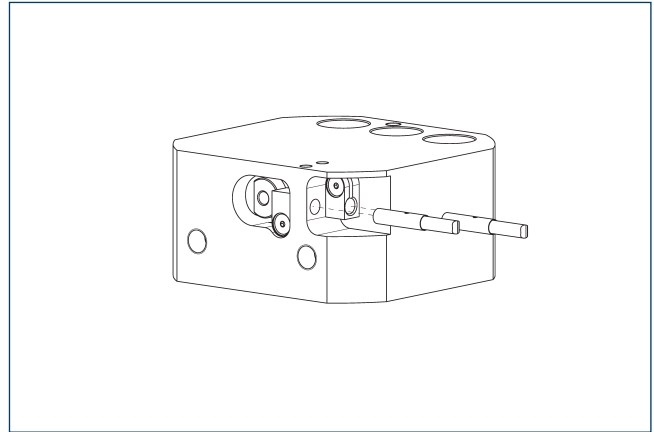


Montážní sada obsahuje jeden senzor a dva držáky.

Popis	ID	
Montážní sada pro přibližovací snímač		
AS-SWM-B-V-IN30K-T	1523878	

① Tato montážní sada je volitelným doplňkem a musí být objednána jako příslušenství.

Monitorování zajištění SWM-B-V

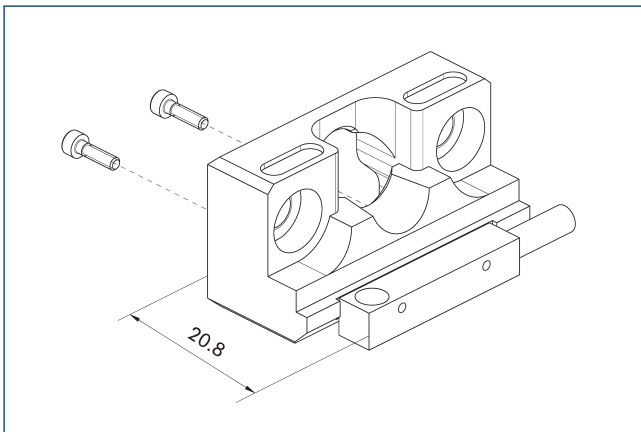


Součástí každé montážní sady je jeden senzor a jeden držák. K monitorování obou stavů (zamčeno/odemčeno) jsou zapotřebí dvě montážní sady.

Popis	ID	
Montážní sada pro přibližovací snímač		
AS-SWM-B-V-IN30K-L	1523876	

① Tato montážní sada je volitelným doplňkem a musí být objednána jako příslušenství.

Monitorování přítomnosti nástroje SWM-B

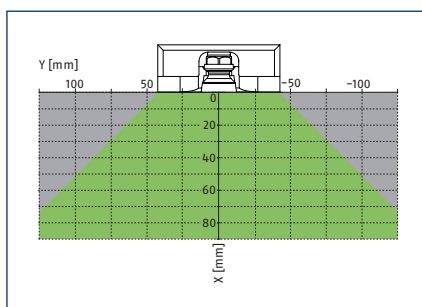


Snímač je zezadu přišroubován k odkládacímu modulu. Při použití systému snímačů se doporučuje montážní deska.

Popis	ID	Často kombinované
Indukční polohový snímač		
IN 5-S-M8	0301469	
Připojovací kabely		
KA BG08-L 3P-0300-PNP	0301622	●
KA BG08-L 3P-0500-PNP	0301623	
KA BW08-L 3P-0300-PNP	0301594	
KA BW08-L 3P-0500-PNP	0301502	
Klip pro konektor/zdíčku		
CLI-M8	0301463	
Prodloužení kabelu		
KV BW08-SG08 3P-0030-PNP	0301495	
KV BW08-SG08 3P-0100-PNP	0301496	
KV BW08-SG08 3P-0200-PNP	0301497	●
Rozbočovač senzorů		
V2-M8	0301775	●
V4-M8	0301746	
V8-M8	0301751	



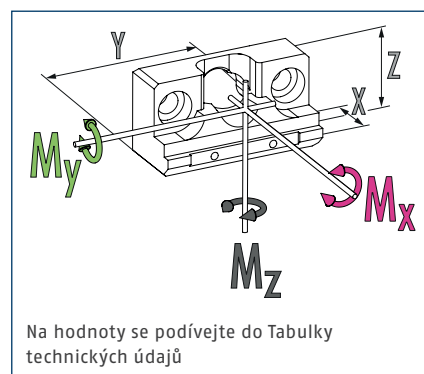
Těžiště nástroje, pasivní varianta



- Přípustný rozsah
- Nepřípustný rozsah

U pasivní varianty musí být těžiště nástroje v přípustném rozsahu podle schématu. Vzniklé momenty navíc nesmějí překročit přípustné hodnoty.

Rozměry a maximální zatížení

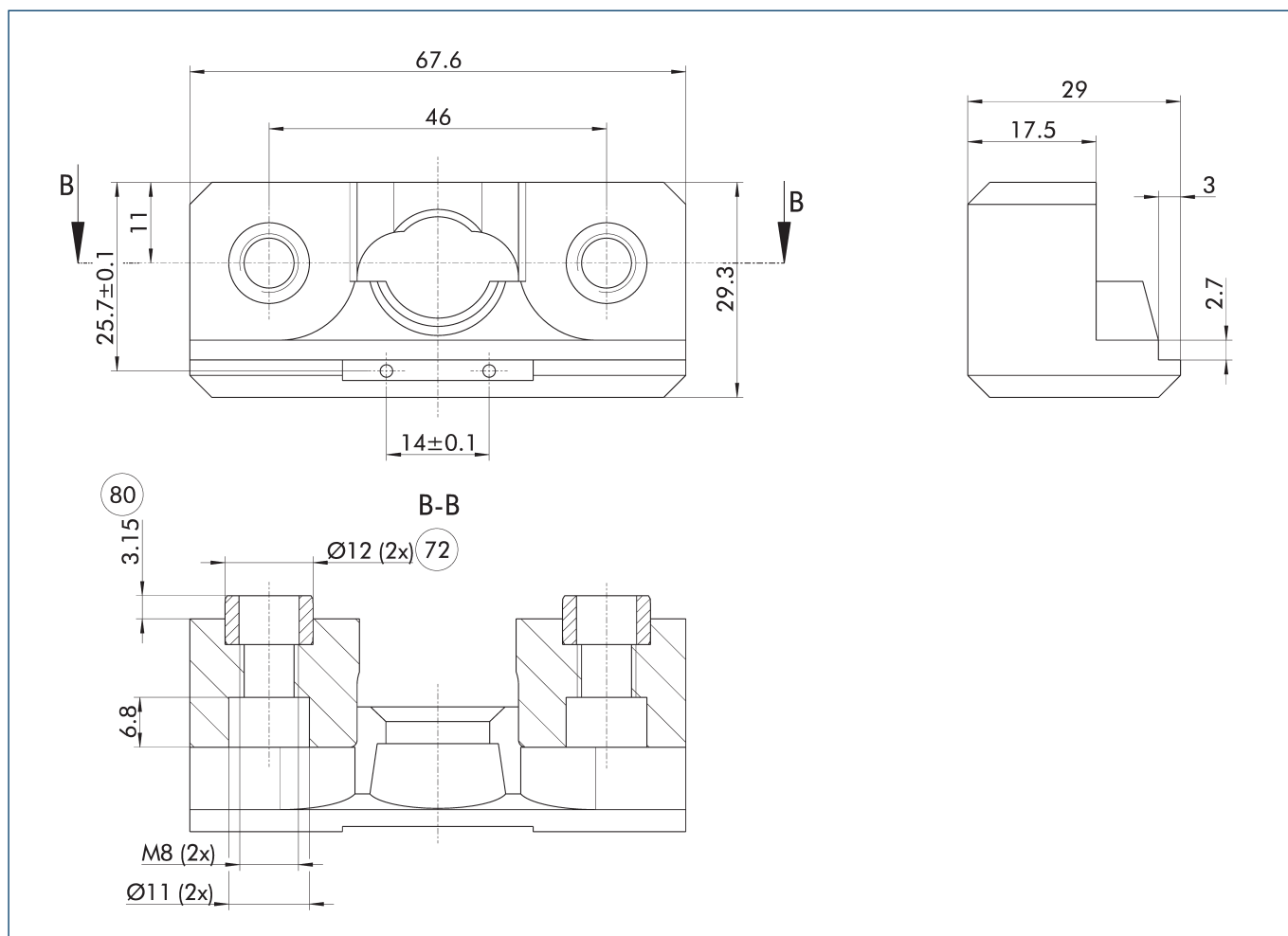


- ① Jedná se o max. součet všech statických zatížení, která mohou působit na systém odkládání, aby bylo zajištěno bezchybné fungování.

Technické údaje

Popis		SWM-B 085	SWM-B 085-V
Varianta		Pasivní	Aktivní
ID		1459339	1442590
Doporučená velikost SWS		020, 021, 022, 029, 040Q, 041, 046, 060, 071, 076	020, 021, 022, 029, 040Q, 041, 046, 060, 071, 076
Max. užitečné zatížení	[kg]	100	100
Montážní poloha		vodorovně	libovolně
Vtahovací síla, pružina	[N]		700
Vtahovací síla, turbo	[N]		2000
Pneumatický přípojovací závit otevřený			M5
Pneumatický přípojovací závit Turbo			M5
Monitorování přítomnosti nástroje		volitelný	volitelný
Monitorování, uzamčení			volitelný
Odemykáč tlak	[bar]		6
Aktivační tlak	[bar]		6
Min./max. okolní teplota	[°C]	5/60	5/60
Rozměry X x Y x Z	[mm]	29 x 67.6 x 29.3	46 x 110 x 96
Vlastní hmotnost	[kg]	0.2	2.9
Momentové zatížení Mx	[Nm]	100	100
Momentové zatížení My	[Nm]	100	100
Momentové zatížení Mz	[Nm]		100

Hlavní náhled SWM-B 085



Výkres znázorňuje základní verzi odkládacího modelu.

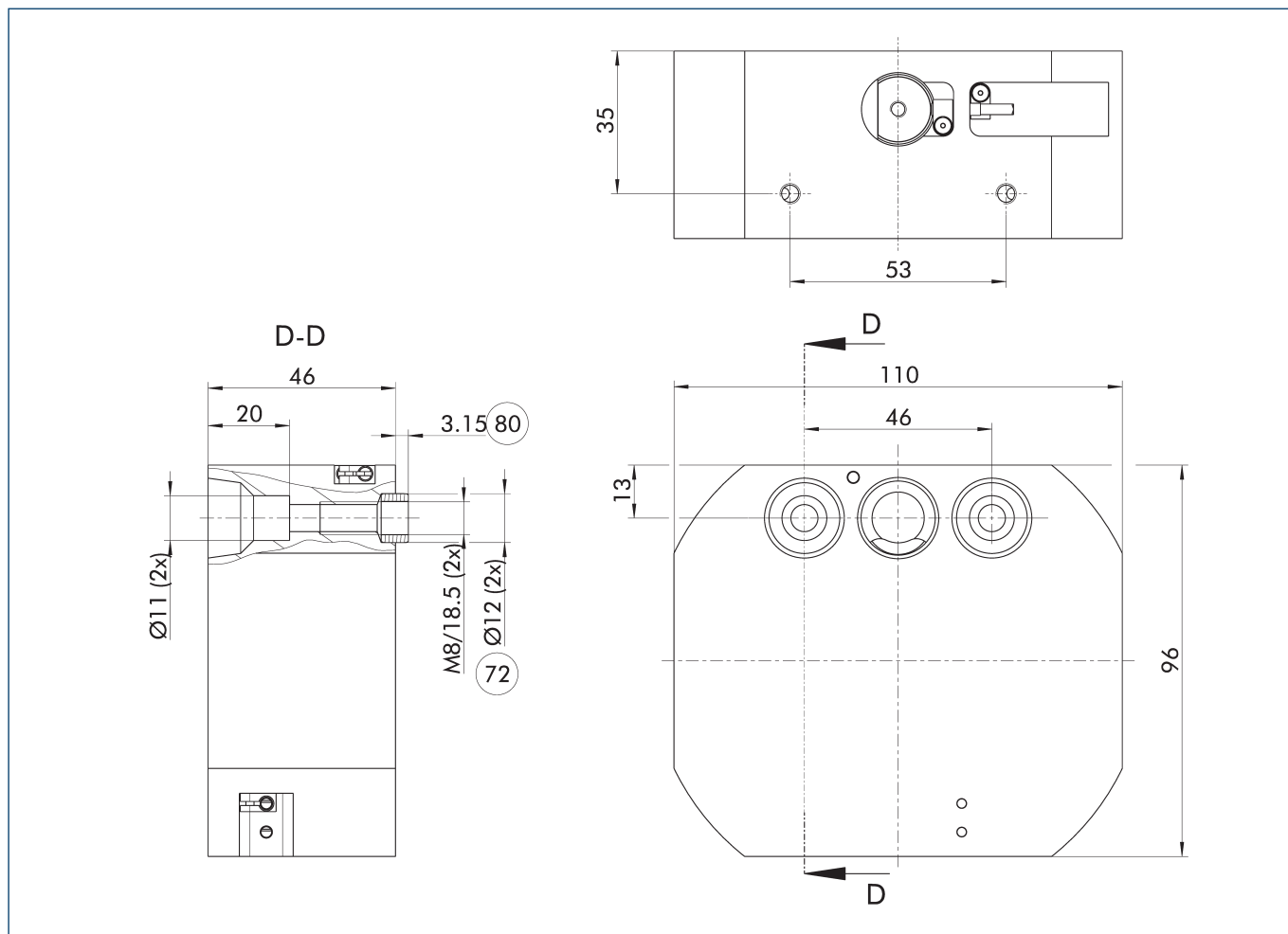
⑦2 Vhodné pro centrovací pouzdra

⑧0 Hloubka otvoru středícího pouzdra v protistraně

SWM-B 085

System odkládání

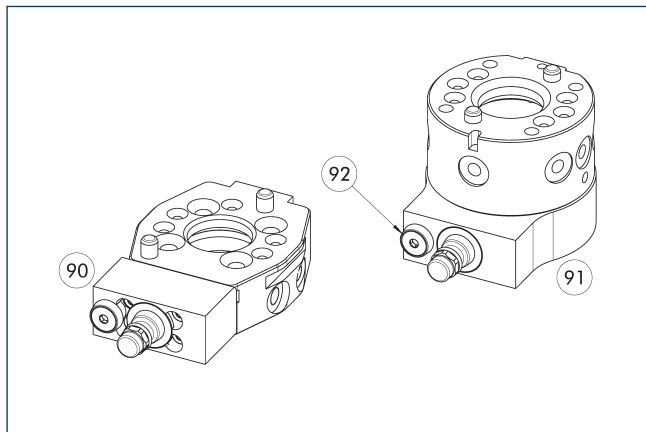
Hlavní náhled SWM-B 085-V



Výkres znázorňuje základní verzi odkládacího modelu.

72 Vhodné pro centrovací pouzdra 80 Hloubka otvoru středícího pouzdra v protistraně

Mezipříruba SWA

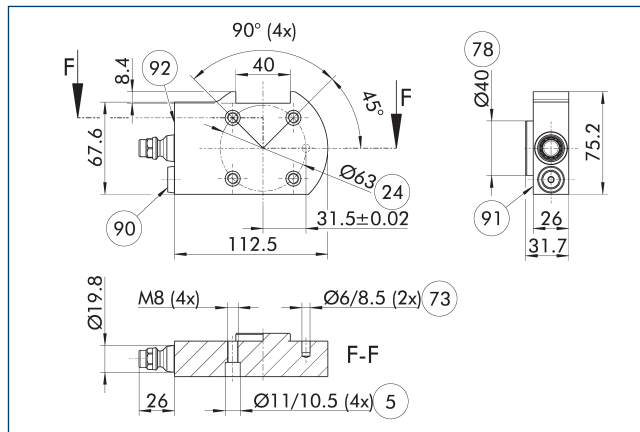


- 90 Mezipříruba pro boční šroubové připojení k SWA 007 a všem SWA se schématem šroubového připojení J
- 91 Redukční deska pro šroubové spojení pod SWA pro velikosti SWS 005 až 076
- 92 Ochrana proti rotaci (pouze pro mezipřírubu SWM-B-V)

Mezipříruba pro aktivní variantu SWM-B s aretací (-V) má přídavné zajištění proti překroucení. To se nevyžaduje pro pasivní variantu SWM-B, ale je s ní kompatibilní.

Popis	ID	Vhodné pro
Mezipříruba		
A-SWA-020/021/022-SWM-B 085	1523816	SWA 020/021/022
A-SWA-020/021/022-SWM-B 085-V	1523845	SWA 020/021/022
A-SWA-040-SWM-B 085	1523817	SWA 040
A-SWA-040-SWM-B 085-V	1523846	SWA 040
A-SWA-041-SWM-B 085	1523819	SWA 041
A-SWA-041-SWM-B 085-V	1523860	SWA 041
A-SWA-060-SWM-B 085	1523828	SWA 060
A-SWA-060-SWM-B 085-V	1523862	SWA 060
A-SWA-071-SWM-B 085	1523830	SWA 071
A-SWA-071-SWM-B 085-V	1523865	SWA 071
A-SWA-076-SWM-B 085	1523831	SWA 076
A-SWA-076-SWM-B 085-V	1523869	SWA 076
A-SWA-J16-SWM-B 085	1523836	všechny produkty SWA se schématem šroubování J
A-SWA-J16-SWM-B 085-V	1523875	všechny produkty SWA se schématem šroubování J

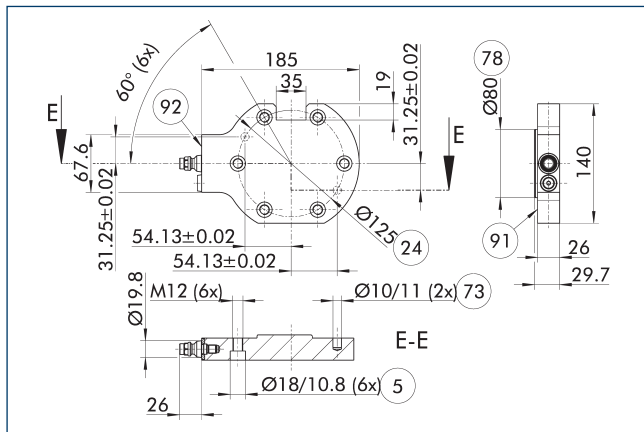
Mezipříruba SWA 020/021/022



- 5 Prostřednictvím otvoru pro připojení šrouby
- 24 Kruhová zástrčka
- 73 Vhodné pro středící kolíky
- 78 Vhodné pro centrování
- 90 Ochrana proti rotaci (pouze pro mezipřírubu SWM-B-V)
- 91 Montážní strana SWA
- 92 Montážní strana SWM-B (-V)

Popis	ID	Vhodné pro
Mezipříruba		
A-SWA-020/021/022-SWM-B 085	1523816	SWA 020/021/022
A-SWA-020/021/022-SWM-B 085-V	1523845	SWA 020/021/022

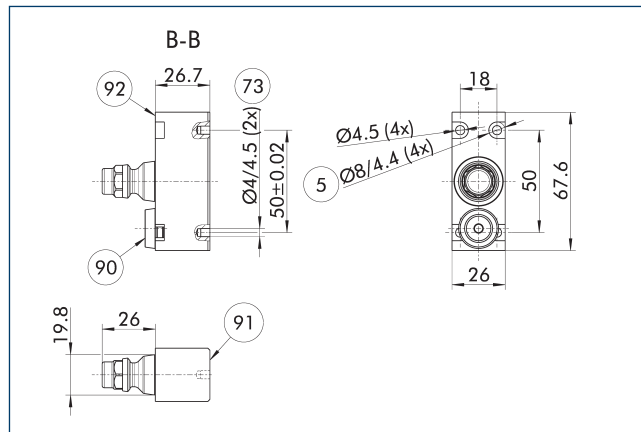
Mezipříruba SWA 076



- ⑤ Prostřednictvím otvoru pro připojení šrouby
- ②④ Kruhová zástrčka
- ⑦③ Vhodné pro středící kolíky
- ⑦⑧ Vhodné pro centrování
- ⑨⑩ Ochrana proti rotaci (pouze pro mezipřírubu SWM-B-V)
- ⑨① Montážní strana SWA
- ⑨② Montážní strana SWM-B (-V)

Popis	ID	Vhodné pro
Mezipříruby		
A-SWA-076-SWM-B 085	1523831	SWA 076
A-SWA-076-SWM-B 085-V	1523869	SWA 076

Mezipříruba se schématem šroubového připojení J



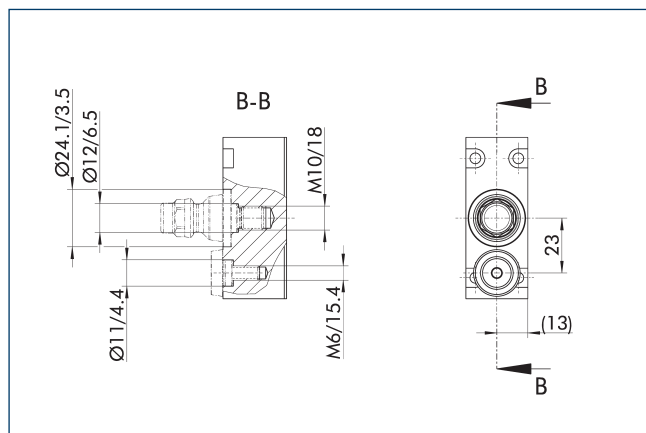
- ⑤ Prostřednictvím otvoru pro připojení šrouby
- ⑦③ Vhodné pro středící kolíky
- ⑨⑩ Ochrana proti rotaci (pouze pro mezipřírubu SWM-B-V)
- ⑨① Montážní strana SWA
- ⑨② Montážní strana SWM-B (-V)

Popis	ID	Vhodné pro
Mezipříruby		
A-SWA-J16-SWM-B 085	1523836	všechny produkty SWA se schématem šroubování J
A-SWA-J16-SWM-B 085-V	1523875	všechny produkty SWA se schématem šroubování J

SWM-B 085

System odkládání

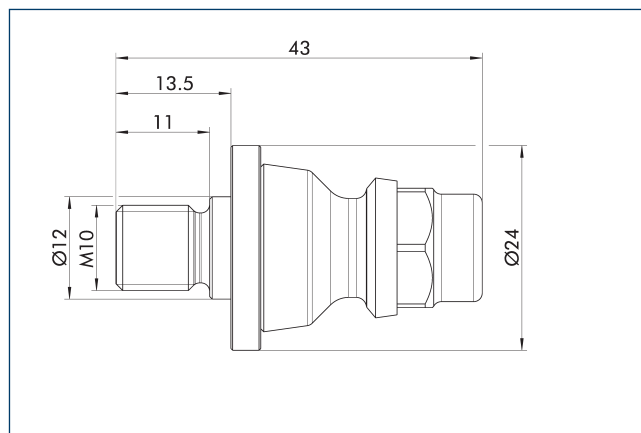
Návrh mezipříruby SWM-B



Namísto použití standardního adaptéru lze úložný kolík a ochranu proti zkroucení připevnit také k přizpůsobenému adaptéru. Pro bezchybnou funkci musí být vzaty v úvahu všechny rozměry podle výkresu, zejména vzdálenosti mezi ochranou proti zkroucení a úložným čepem. Výkres platí také pro všechny níže uvedené standardní desky.

Popis	ID	Vhodné pro
Mezipříruby		
A-SWA-020/021/022-SWM-B 085	1523816	SWA 020/021/022
A-SWA-020/021/022-SWM-B 085-V	1523845	SWA 020/021/022
A-SWA-040-SWM-B 085	1523817	SWA 040
A-SWA-040-SWM-B 085-V	1523846	SWA 040
A-SWA-041-SWM-B 085	1523819	SWA 041
A-SWA-041-SWM-B 085-V	1523860	SWA 041
A-SWA-060-SWM-B 085	1523828	SWA 060
A-SWA-060-SWM-B 085-V	1523862	SWA 060
A-SWA-071-SWM-B 085	1523830	SWA 071
A-SWA-071-SWM-B 085-V	1523865	SWA 071
A-SWA-076-SWM-B 085	1523831	SWA 076
A-SWA-076-SWM-B 085-V	1523869	SWA 076
A-SWA-J16-SWM-B 085	1523836	všechny produkty SWA se schématem šroubování J
A-SWA-J16-SWM-B 085-V	1523875	všechny produkty SWA se schématem šroubování J

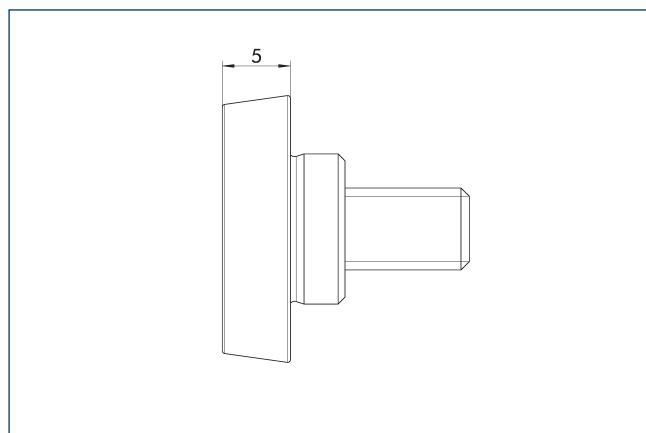
Úložné čepy



Čep pro montáž k SWA přes mezipřírubu. Čep je již součástí dodávky standardních mezipřírub.

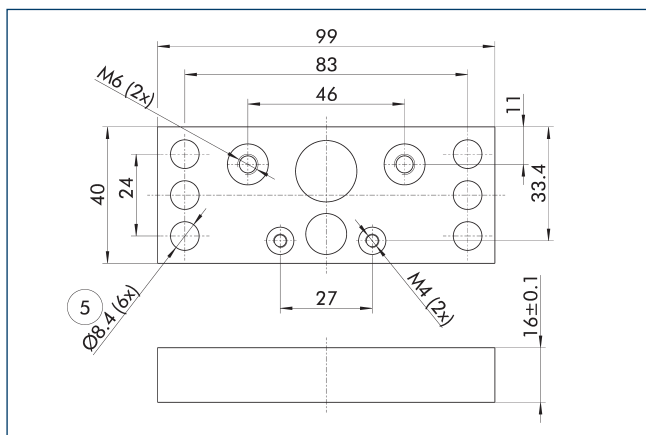
Popis	ID	
Úložné čepy		
Úložné čepy SWM-B 085/085-V	1529834	

Ochrana proti protočení aktivní



Popis	ID	Vhodné pro
Vystředovací kužel		
Momentový kolík SWM-B 085-V	1542889	SWM-B 085-V

Montážní deska SWM-B

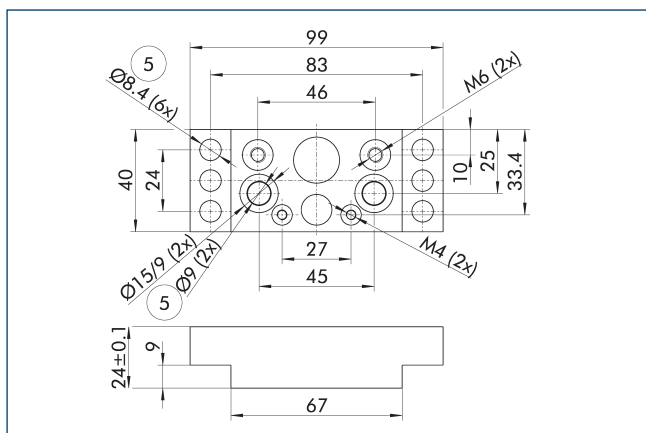


- ⑤ Prostřednictvím otvoru pro připojení šrouby

Montážní deska pro připevnění a centrování SWM-B. Montážní deska je volitelná, ale doporučuje se k zajištění vysoce přesné polohy.

Popis	ID	Vhodné pro
Montážní deska		
Montážní deska SWM-B	1489443	SWM-B 050, SWM-B 050-V, SWM-B 085

Montážní deska SWM-B univerzální

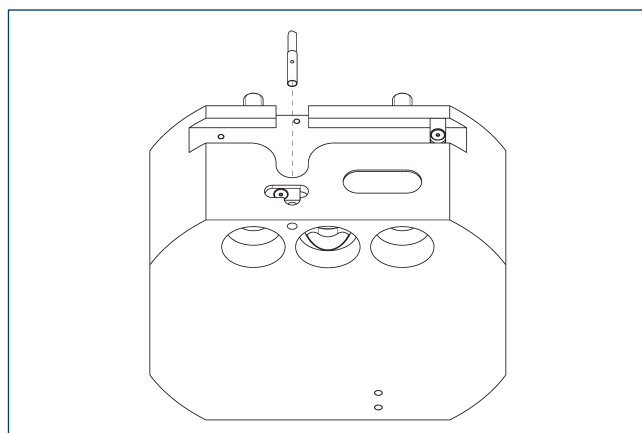


- ⑤ Prostřednictvím otvoru pro připojení šrouby

Montážní deska pro připevnění a centrování SWM-B. Montážní deska je volitelná, ale doporučuje se k zajištění vysoce přesné polohy.

Popis	ID	Vhodné pro
Montážní deska		
Montážní deska SWM-B univerzální	1547060	SWM-B 050, SWM-B 050-V, SWM-B 085, SWM-B 085-V

Monitorování přítomnosti nástroje SWM-B-V

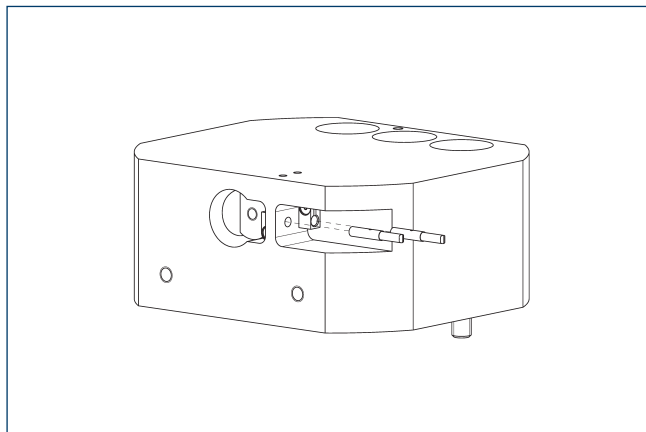


Montážní sada obsahuje jeden senzor a dva držáky.

Popis	ID	
Montážní sada pro přibližovací snímač		
AS-SWM-B-V-IN30K-T	1523878	

- ① Tato montážní sada je volitelným doplňkem a musí být objednána jako příslušenství.

Monitorování zajištění SWM-B-V

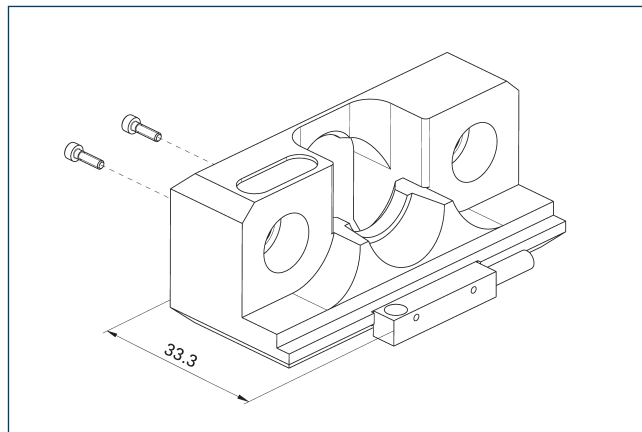


Součástí každé montážní sady je jeden senzor a jeden držák. K monitorování obou stavů (zamčeno/odemčeno) jsou zapotřebí dvě montážní sady.

Popis	ID	
Montážní sada pro přibližovací snímač		
AS-SWM-B-V-IN30K-L	1523876	

ⓘ Tato montážní sada je volitelným doplňkem a musí být objednána jako příslušenství.

Monitorování přítomnosti nástroje SWM-B



Snímač je zezadu přišroubován k odkládacímu modulu. Při použití systému snímačů se doporučuje montážní deska.

Popis	ID	Často kombinované
Indukční polohový snímač		
IN 5-S-M12	0301569	
Připojovací kabely		
KA BG12-L 3P-0500-PNP	30016369	
KA BW12-L 3P-0300-PNP	0301503	
KA BW12-L 3P-0500-PNP	0301507	
Klip pro konektor/zdířku		
CLI-M12	0301464	
Prodloužení kabelu		
KV BG12-SG12 3P-0030-PNP	0301999	
KV BG12-SG12 3P-0060-PNP	0301998	
KV BW12-SG12 3P-0030-PNP	0301595	
KV BW12-SG12 3P-0100-PNP	0301596	
KV BW12-SG12 3P-0200-PNP	0301597	
Rozbočovač senzorů		
V2-M12	0301776	●



SCHUNK GmbH & Co. KG
Spann- und Greiftechnik

Bahnhofstr. 106 - 134
D-74348 Lauffen/Neckar
Tel. +49-7133-103-0
Fax +49-7133-103-2399
info@de.schunk.com
schunk.com

Folgen Sie uns | *Follow us*

