

Superior Clamping and Gripping



Produktový datový list

Odkladací systém SWM-B

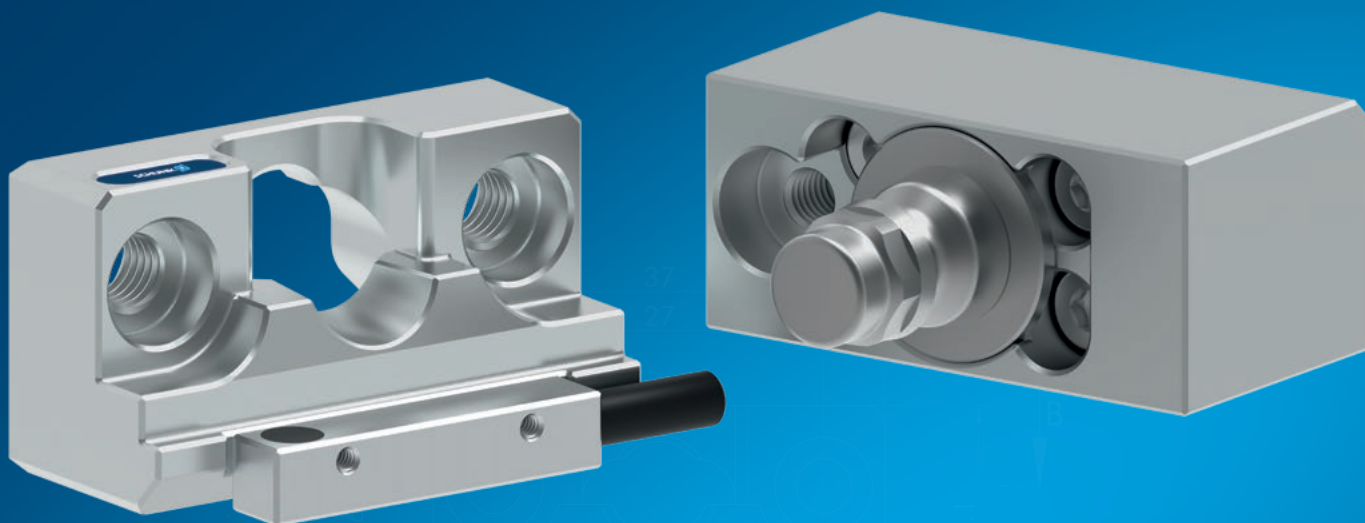
Kompaktný. Bezpečné. Všestranné.

Odkladací systém SWM-B

Odkladací systém pre systém na automatickú výmenu nástrojov SWS

Oblasť použitia

Univerzálne použiteľné vo všetkých aplikáciách, v ktorých sa používa systém rýchlej výmeny SWS



Výhody – Vaše benefity

Kompaktný dizajn pre minimálne rušivé obrysy na odkladacej stanici a nástroji

Variant bez blokovania pre jednoduché aplikácie citlivé na náklady

Variant so samosvorným zaistením pre maximálnu bezpečnosť a flexibilitu pri orientovaní a polohovaní odkladacieho stojana

Kompatibilita medzi variantmi umožňuje používanie oboch systémov v jednej aplikácii

Štandardizované adaptérové platne k dispozícii pre všetky vhodné konštrukčné veľkosti SWS

Nehrdzavejúce, tvrdené kontaktné plochy pre dlhú životnosť

Monitorovanie prítomnosti nástroja a zaistenia pomocou snímača voliteľne dostupné

Lahká integrácia v individuálnych riešeniach



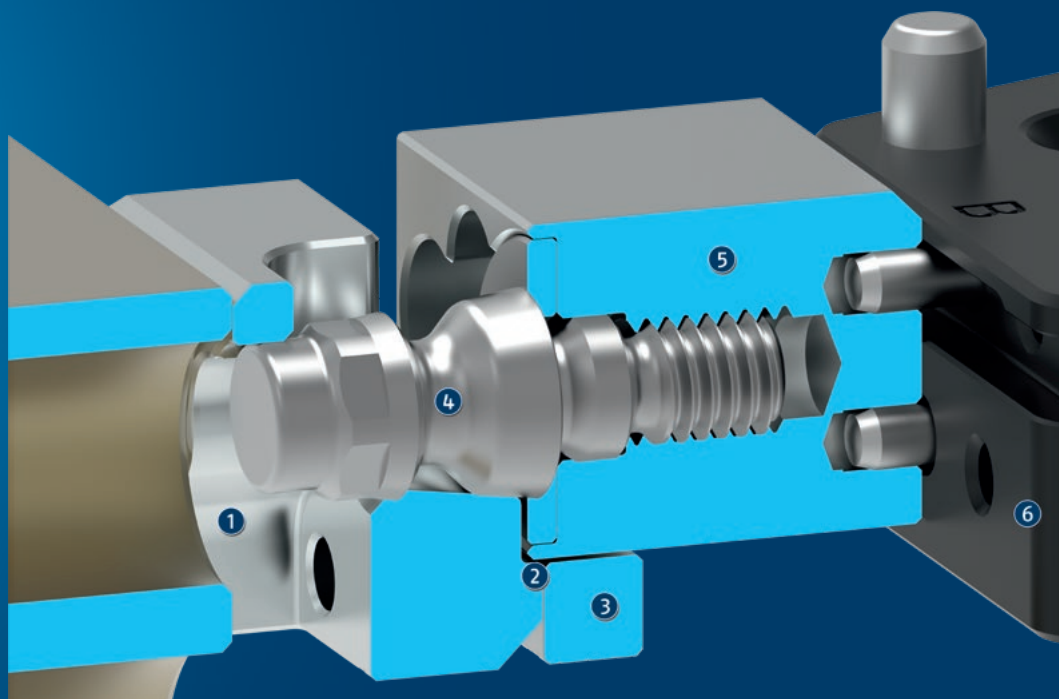
Veľkosti
Kvantita: 2

Popis funkcí

Vďaka automatickej výmene koncového efektora (napr. uchopovače, palety, zvráacie kliešte atď.) sa zvyšuje flexibilita vášho robota. Okrem systému rýchlej výmeny (SWS) je pre proces výmeny potrebný odkladací priestor pre nástroj Robot zavedie nástroj pre jeho odloženie do odkladacej kulisy odkladacieho modulu. V prípade pasívneho variantu systému SWM-B (bez blokovania) dôjde

k bezpečnému odloženiu nástroja v zadanovanej polohe vplyvom jeho vlastnej hmotnosti, ako aj pomocou poistky proti otočeniu.

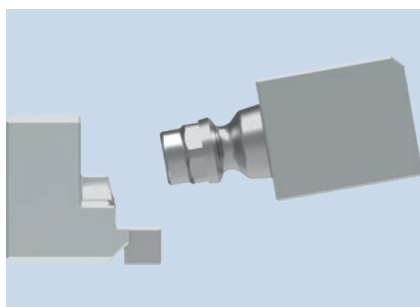
Pri aktívnom variante (so zaistovaním) sa nástroj zaistuje pomocou pohyblivého, pružinou predopnutého a samosvorného upínacieho posuvného uzáveru.



- ① **Základné teleso**
z vákuovo tvrdenej ušľachtilej ocele pre maximálnu životnosť
- ② **Poistka proti otočeniu**
pre odkladanie nástrojov s decentralizovaným ťažiskom
- ③ **Snímačové monitorovanie**
voliteľné, pre procesne bezpečné monitorovanie prítomnosti nástroja
- ④ **Odkladacie čapy**
tvrdené pre maximálnu odolnosť voči opotrebeniu
- ⑤ **Adaptérová platňa pre SWA**
v závislosti od konštrukčnej veľkosti dostupné ako medzifahlá platňa alebo pre bočné upevnenie (tu znázornené)
- ⑥ **Adaptér rýchlej výmeny SWA**
pre bezpečnú, automatizovanú výmenu nástrojov

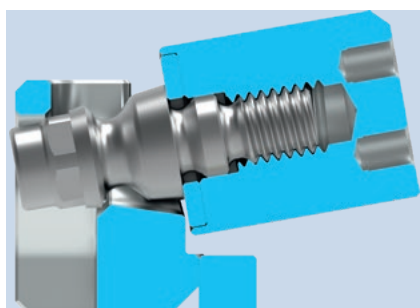
Podrobný popis funkcií

Proces odkladania v prípade pasívneho variantu – krok 1: Zavedenie nástroja do odkladacieho modulu



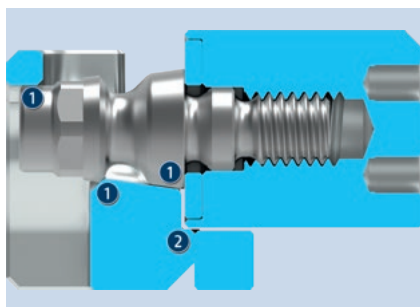
Pre odloženie nástroja v odkladacom module je nutné sa k odkladaciemu systému presunúť pod uhlom 10°.

Proces odkladania v prípade pasívneho variantu – krok 2: Spustenie nástroja nadol



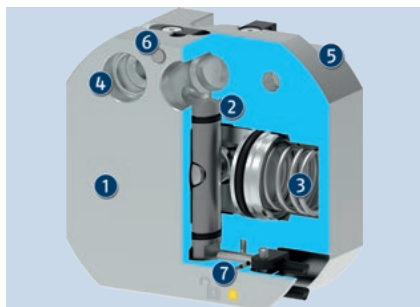
Pred spustením nástroja do horizontálnej odkladacej polohy je nutné na krátku dobu vysunúť čap nad zadnú stranu odkladacieho modulu. Preto sa musí za otvorom na zadnej strane odkladacieho modulu nachádzať vyvítaný otvor. Tento otvor je už prítomný v upevňovacej platni ponúkanej ako príslušenstvo.

Proces odkladania v prípade pasívneho variantu – krok 3: Odložený nástroj



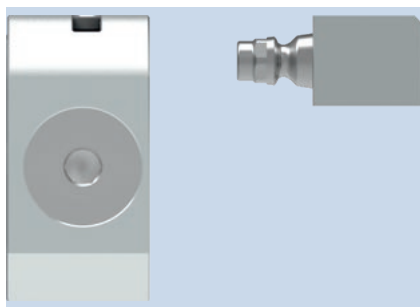
- ❶ V odloženom stave čap na troch miestach prilieha k odkladaciemu modulu.
- ❷ V prípade mimostredového ťažiska nástroja navyše adaptérová platňa prilieha k odkladaciemu modulu a zabraňuje tak prevráteniu.

Funkčný prierez aktívneho variantu (so zaistovaním)



- ❶ Základné teleso z vákuovo tvrdenej ušľachtilej ocele pre maximálnu životnosť
- ❷ Zaistenie pomocou piesta s patentovaným rýchlym a upínacím zdvihom
- ❸ Pohon piesta pomocou pružiny a pneumatického mechanizmu
Otváranie pomocou pneumatického mechanizmu, zatváranie pomocou pružiny – pre bezpečné zaistenie, a to aj v prípade poklesu prívodu stlačeného vzduchu
- ❹ Poistka proti otočeniu pre odkladanie nástrojov s decentralizovaným ťažiskom
- ❺ Centrovacie puzdrá pre opakovateľne presné upevnenie
- ❻ Monitorovanie prítomnosti nástroja voliteľné, pre vyššiu bezpečnosť procesu
- ❼ Monitorovanie stavu zaistenia voliteľné, pre polohy "otvorený odkladací modul" a "zaistený odkladací modul"

Proces odkladania – aktívny variant



Pri procese odkladania aktívneho variantu sa čap namontovaný na adaptéri pre rýchlu výmenu SWA lineárne zavedie do odkladacieho modulu. Po zaistení SWM-B -V možno odistiť systém pre výmenu a odložiť tak nástroj.

Všeobecné poznámky o sérii

Princíp fungovania: prostredníctvom vlastnej hmotnosti nástroja (pasívny variant), resp. prostredníctvom piestom ovládaného upínacieho posuvného uzáveru (aktívny variant)

Kryt: Ušľachtilá oceľ, vákuovo tvrdená

Rozsah dodávky: Odkladací modul, centrovacie puzdrá, návod na obsluhu a údržbu

Záruka: 24 mesiacov

Drsné podmienky prostredia: Dbajte na to, že používanie v drsných podmienkach prostredia (napr. s chladiacou kvapalinou alebo prachom z liatiny alebo brúsenia) môže výrazne skrátiť životnosť týchto jednotiek, a preto nespadá pod záruku. V mnohých prípadoch však dokážeme nájsť riešenie. Kontaktujte nás a radi Vám pomôžeme.

Ovládanie (len aktívny variant): Zaistenie sa vykonáva prostredníctvom predopnutej pružiny, pričom voliteľne možno navyše použiť aj pneumatický mechanizmus (pozrite si časť "Turbo"). Aktívne odistenie sa vykonáva pomocou stlačeného vzduchu.

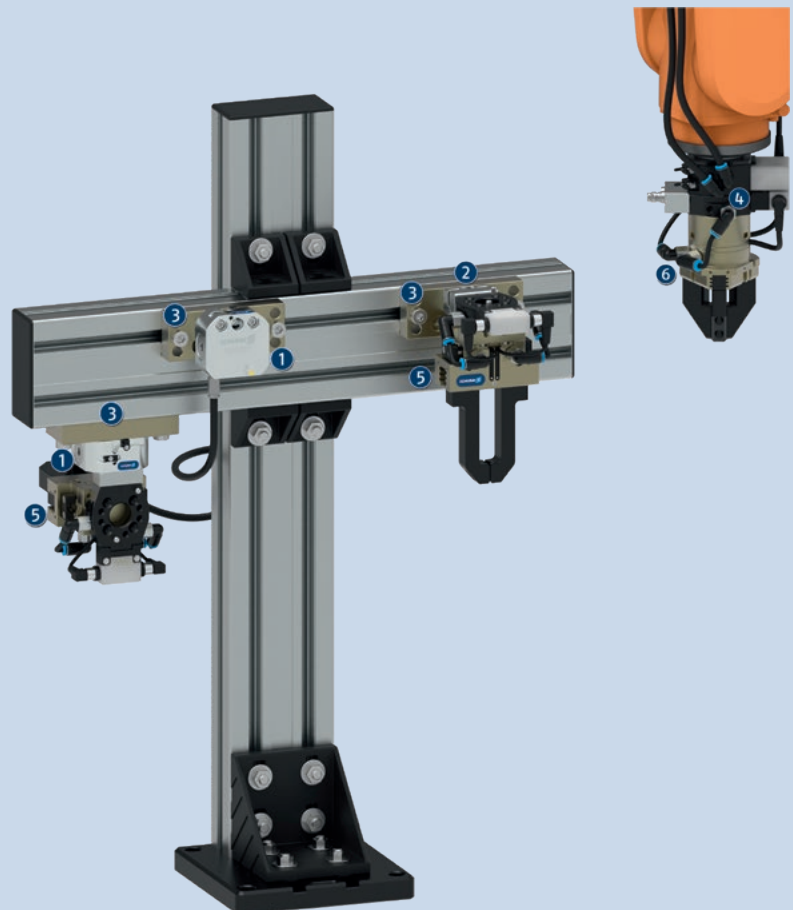
Vťahová sila: Vťahová sila popisuje silu, ktorou je odkladací čap aktívne vťahovaný do odkladacieho modulu. Rozlišuje sa medzi vťahovou silou pružiny a vťahovou silou turbo (pružina + stlačený vzduch).

Turbo: Pre zvýšenie vťahovej sily je do SWM-B -V pri zaisťovaní navyše privádzaný stlačený vzduch. Vďaka tejto takzvanej turbo funkcii je vťahová sila v porovnaní so zaisťovaním len pomocou sily pružiny štvornásobne vyššia.

Príklad aplikácie

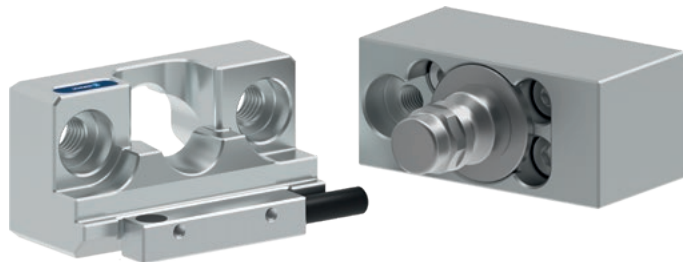
Automatické odkladanie a vyzdvihovanie rôznych uchopovačov pomocou systému rýchlej výmeny SWS pre manipuláciu s rôznymi obrobkami pomocou jedného robota.

- 1 Odkladací modul SWM-B 050-V
- 2 Odkladací modul SWM-B 050
- 3 Upevňovacia platňa SWM-B
- 4 Automatický systém rýchlej výmeny SWS 007
- 5 Pneumatický paralelný uchopovač PGN-plus-P 64-2
- 6 Pneumatický centrický uchopovač PZN-plus 50-2



Spoločnosť SCHUNK ponúka viac...

Nasledujúce komponenty ešte viac zvyšujú produktivitu výroby – vhodné doplnenie pre maximálnu funkčnosť, flexibilitu, spoľahlivosť a riadenú výrobu.



Systém rýchlej výmeny



Indukčný bezdotykový spínač



SAS

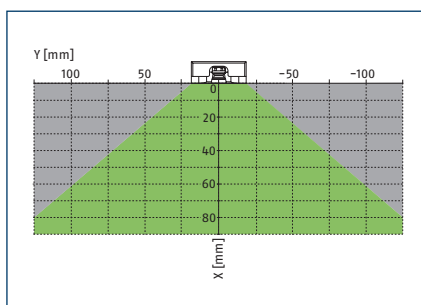
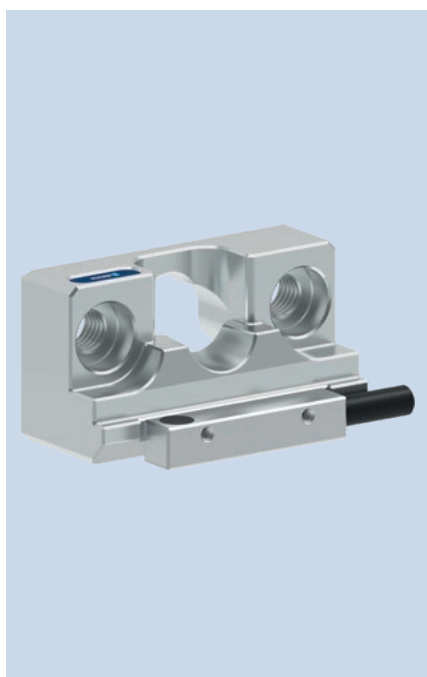
① Viac informácií o týchto produktoch nájdete na nasledovných produktových stránkach alebo na stránke www.schunk.com.

Výber SWM-B podľa konštrukčnej veľkosti SWS

Veľkosti SWS	SWM-B 050	SWM-B 050-V	SWM-B 085	SWM-B 085-V
SWS 007	X	X	-	-
SWS 011	X	X	-	-
SWS 020	-	na požiadanie*	X	X
SWS 021	-	na požiadanie*	X	X
SWS 022	-	na požiadanie*	X	X
SWS 029	-	-	X	X
SWS 040Q	-	-	X	X
SWS 041	-	-	X	X
SWS 046	-	-	X	X
SWS 060	-	-	X	X
SWS 071	-	-	X	X
SWS 076	-	-	X	X
SWS 110	-	-	na požiadanie*	na požiadanie*
SWS 160	-	-	na požiadanie*	na požiadanie*

*Je potrebné individuálne preverenie prípadu použitia

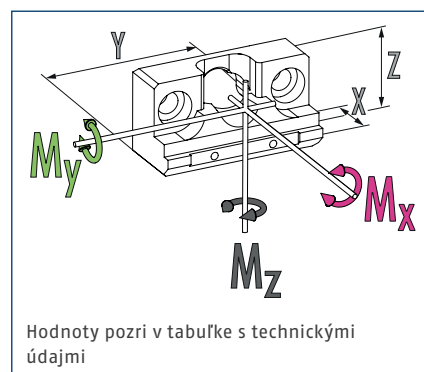
Poloha ťažiska nástroja, pasívny variant



- Povolený rozsah
- Nepovolený rozsah

V prípade pasívneho variantu sa musí ťažisko nástroja nachádzať v povolenom rozsahu znázornenom na diagrame. Vyskytujúce sa momenty navyše nesmú prekročiť povolené hodnoty.

Rozmery a max. zaťaženia



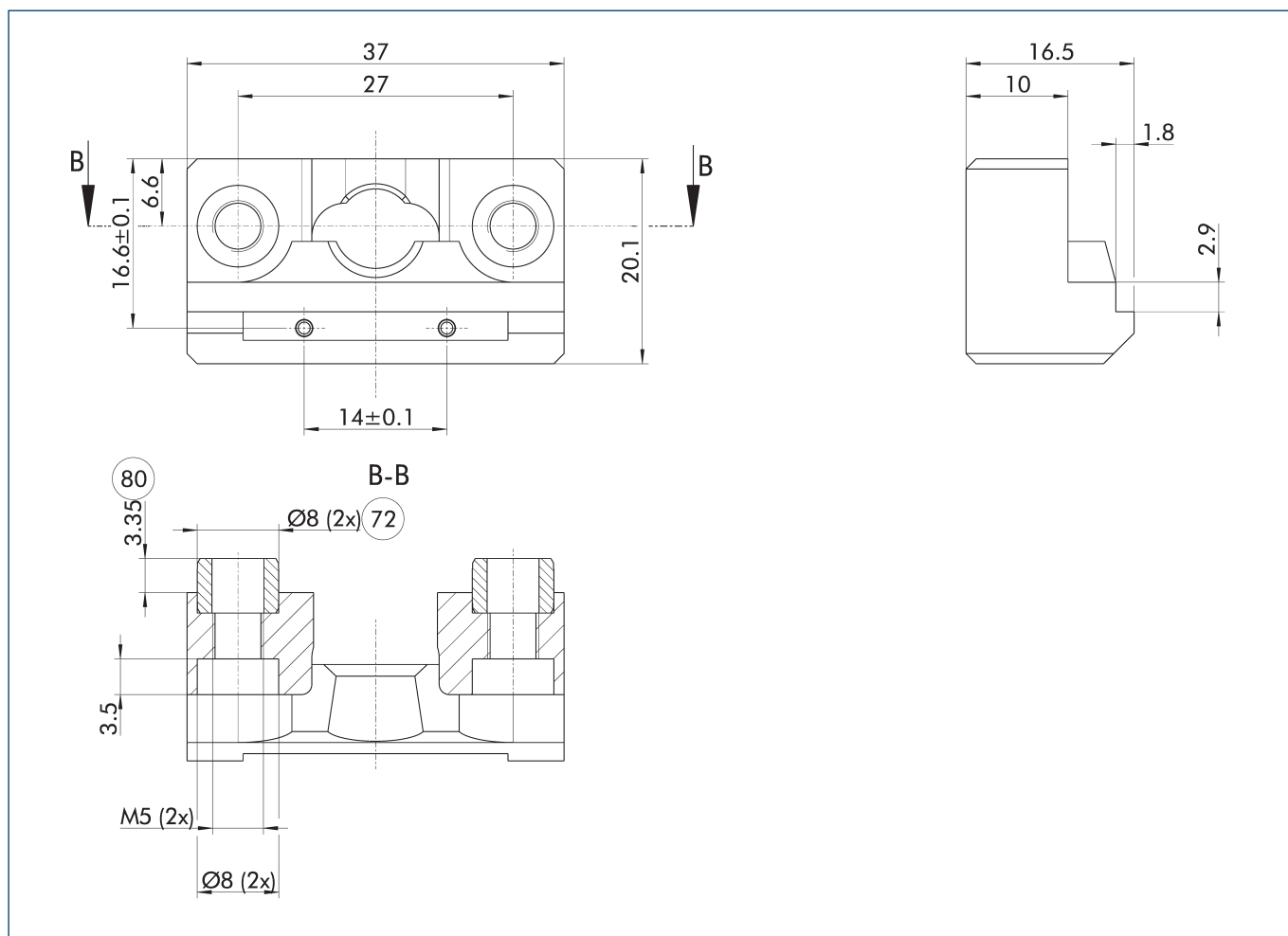
Hodnoty pozri v tabuľke s technickými údajmi

- ⓘ Ide pritom o max. súčet všetkých statických zaťažení, ktoré môžu pre zaručenie bezchybného fungovania pôsobiť na odkladací systém.

Technické údaje

Opis		SWM-B 050	SWM-B 050-V
Variant		Pasívne	Aktívne
Identifikačné číslo		1459336	1442568
Odporúčaná veľkosť SWS		005, 007, 011	005, 007, 011
Max. nosnosť	[kg]	16	16
Montážna poloha		horizontálne	akýkoľvek
Vŕhová sila - pružina	[N]		200
Vŕhová sila - turbo	[N]		750
Pripájací závit pneumatikového systému - otvorenie			M5
Pripájací závit pneumatikového systému Turbo			M5
Monitorovanie prítomnosti nástroja		voliteľné	voliteľné
Monitorovanie blokovania			voliteľné
Odstřovací tlak	[bar]		6
Aktivačný tlak	[bar]		6
Min./max. teplota okolia	[°C]	5/60	5/60
Rozmery X x Y x Z	[mm]	16.5 x 37 x 20.1	26 x 54 x 52.3
Hmotnosť	[kg]	0.04	0.45
Momentové zaťaženie Mx	[Nm]	12	18
Momentové zaťaženie My	[Nm]	12	18
Momentové zaťaženie Mz	[Nm]		18

Hlavný pohľad SWM-B 050



Výkres znázorňuje odkladací modul v základnom vyhotovení.

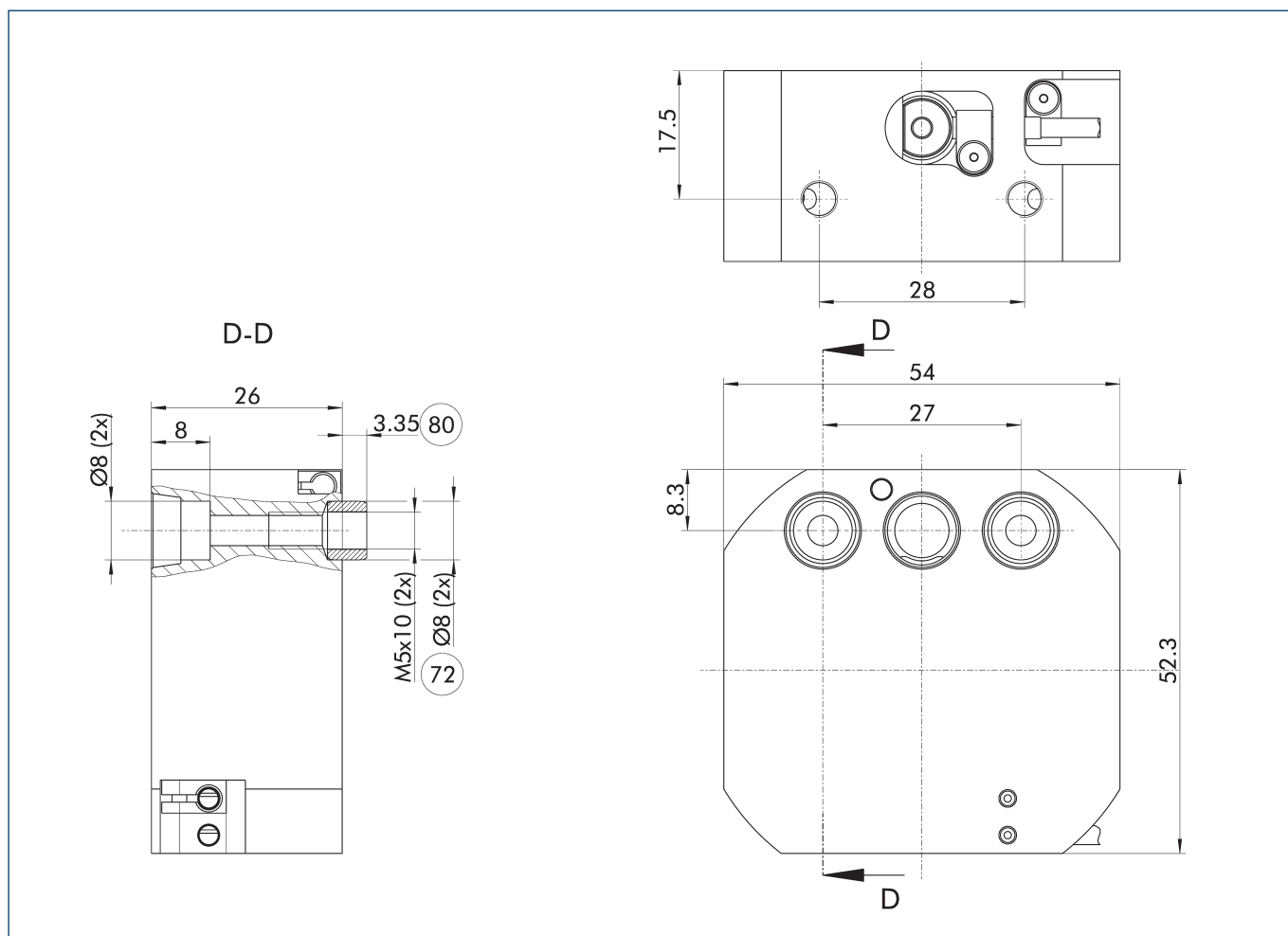
72) Vhodné pre centrovacie puzdrá

80) Hĺbka otvoru pre centrovacie puzdro v protiahľom diele

SWM-B 050

Odkladací systém

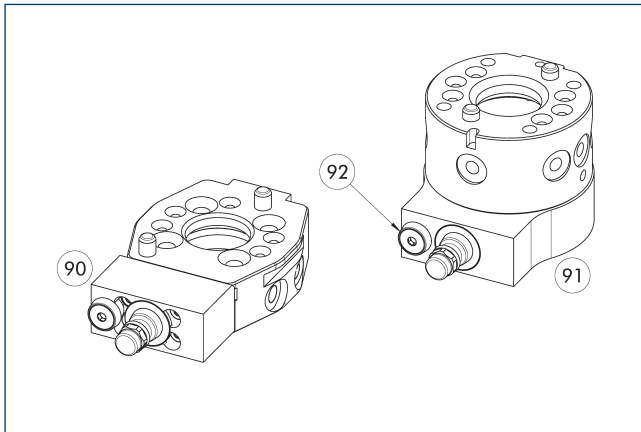
Hlavný pohľad SWM-B 050-V



Výkres znázorňuje odkladací modul v základnom vyhotovení.

- ⑦② Vhodné pre centrovacie puzdrá ⑦⑧ Hĺbka otvoru pre centrovacie puzdro v protiľahlom diele

Adaptérové platne SWA

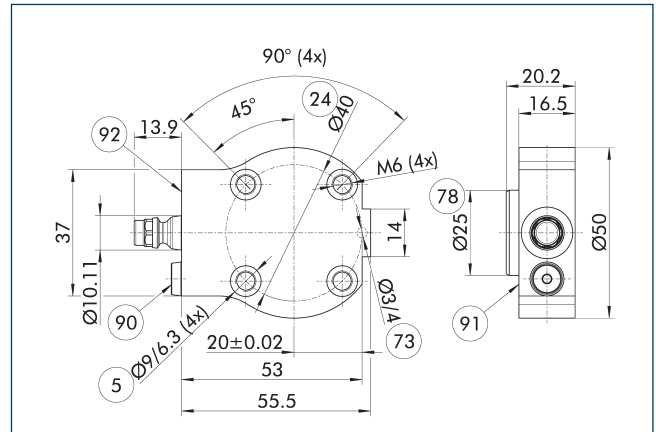


- 90 Adaptérová platňa pre bočné priskrutkovanie k SWA 007 a všetkým SWA so schémou skrutkových pripojení J
- 91 Adaptérová platňa pre priskrutkovanie pod SWA pre konštrukčné veľkosti SWS 005 až 076
- 92 Poistka proti otočeniu (len v prípade apatérovej platne SWM-B -V)

Adaptérová platňa pre aktívny variant SWM-B so zaistovaním (-V) má prídavnú poistku proti otočeniu. Táto poistka nie je v prípade pasívneho variantu SWM-B potrebná, avšak je s ním kompatibilná.

Opis	Identifikačné číslo	Vhodné pre
Adaptérová platňa		
A-SWA-005/011-SWM-B 050	1523807	SWA 005, SWA 011
A-SWA-005/011-SWM-B 050-V	1523840	SWA 005, SWA 011
A-SWA-007-SWM-B 050	1523812	SWA 007
A-SWA-007-SWM-B 050-V	1523842	SWA 007

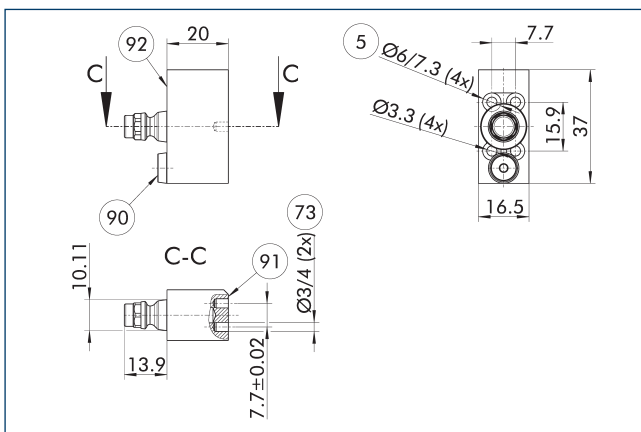
Adaptérová platňa SWA 005/011



- 5 Priechodný otvor pre pripojenie pomocou skrutiek
- 24 Rozstupová kružnica otvorov
- 73 Vhodné pre centrovacie kolíky
- 78 Vhodné pre centrovanie
- 90 Poistka proti otočeniu (len v prípade apatérovej platne SWM-B -V)
- 91 Montážna strana SWA
- 92 Strana montáže SWM-B (-V)

Opis	Identifikačné číslo	Vhodné pre
Adaptérová platňa		
A-SWA-005/011-SWM-B 050	1523807	SWA 005, SWA 011
A-SWA-005/011-SWM-B 050-V	1523840	SWA 005, SWA 011

Adaptérová platňa SWA 007



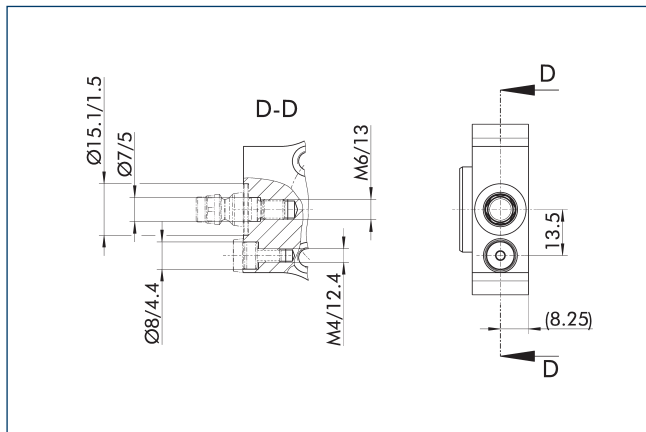
- 5 Priechodný otvor pre pripojenie pomocou skrutiek
- 73 Vhodné pre centrovacie kolíky
- 90 Poistka proti otočeniu (len v prípade apatérovej platne SWM-B -V)
- 91 Montážna strana SWA
- 92 Strana montáže SWM-B (-V)

Opis	Identifikačné číslo	Vhodné pre
Adaptérová platňa		
A-SWA-007-SWM-B 050	1523812	SWA 007
A-SWA-007-SWM-B 050-V	1523842	SWA 007

SWM-B 050

Odkladací systém

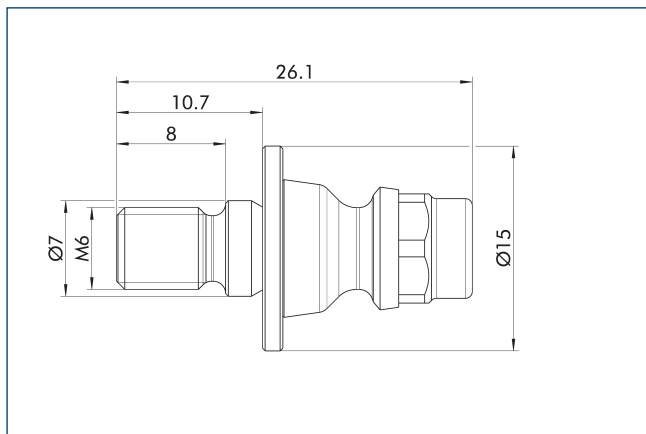
Vyhotovenie adaptérovej platne SWM-B



Namiesto použitia štandardnej adaptérovej platne je možné úložný čap a poistku proti pretočeniu namontovať aj na zákaznicky špecifickú adaptérovú platňu. Pre bezchybnú funkciu je nutné zohľadniť všetky rozmery podľa výkresu, najmä vzdialenosti medzi poistkami proti pretočeniu a úložnými čapmi. Výkres platí aj pre všetky nižšie uvedené štandardné platne.

Opis	Identifikačné číslo	Vhodné pre
Adaptérová platňa		
A-SWA-005/011-SWM-B 050	1523807	SWA 005, SWA 011
A-SWA-005/011-SWM-B 050-V	1523840	SWA 005, SWA 011
A-SWA-007-SWM-B 050	1523812	SWA 007
A-SWA-007-SWM-B 050-V	1523842	SWA 007

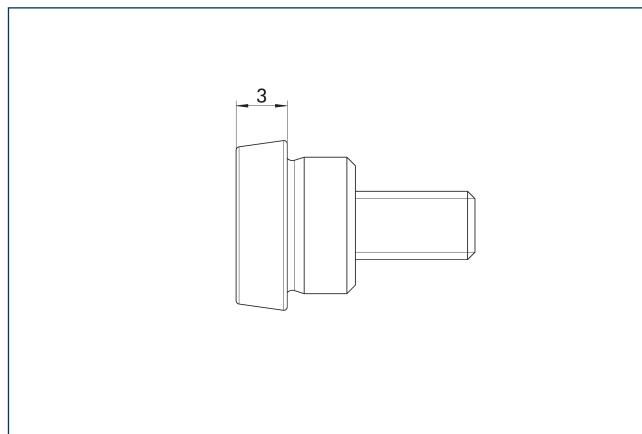
Odkladacie čapy



Čap na upevnenie k SWA prostredníctvom adaptérovej platne. Čap je už zahrnutý v rozsahu dodávky štandardných adaptérových platní.

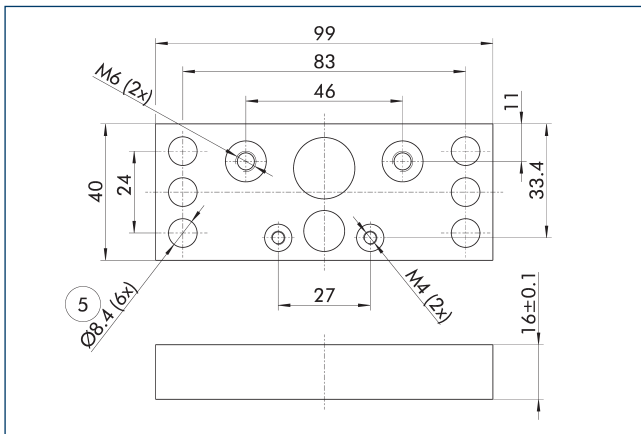
Opis	Identifikačné číslo	Vhodné pre
Odkladacie čapy		
Odkladacie čapy SWM-B 050/050-V	1529468	

Aktívna poistka proti otočeniu



Opis	Identifikačné číslo	Vhodné pre
Centrovací kužeľ		
Poistka proti pretočeniu SWM-B 050-V	1542887	SWM-B 050-V

Upevňovacia platňa SWM-B

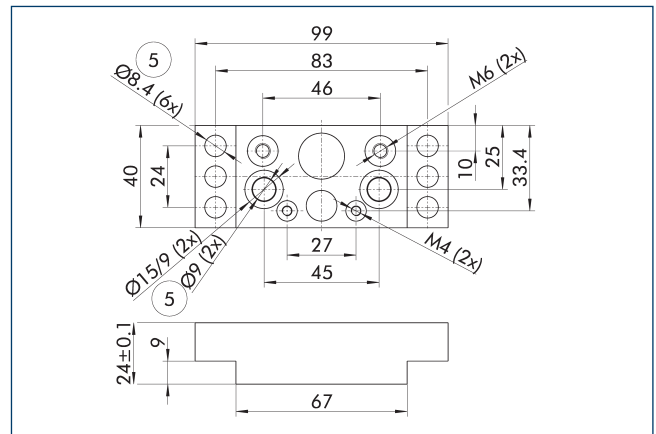


- ⑤ Priechodný otvor pre pripojenie pomocou skrutiek

Upevňovacia platňa na upevnenie a vycentrovanie systému SWM-B. Upevňovacia platňa je voliteľná, avšak pre zaistenie vysoko presnej polohy sa jej použitie odporúča.

Opis	Identifikačné číslo	Vhodné pre
Upevňovacia platňa		
Upevňovacia platňa SWM-B	1489443	SWM-B 050, SWM-B 050-V, SWM-B 085

Univerzálna upevňovacia platňa SWM-B

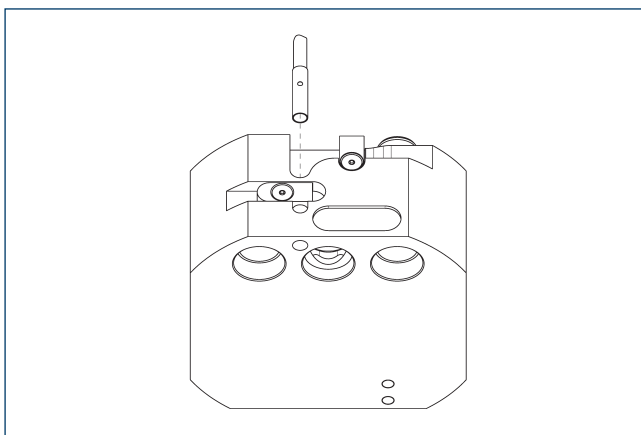


- ⑤ Priechodný otvor pre pripojenie pomocou skrutiek

Upevňovacia platňa na upevnenie a vycentrovanie systému SWM-B. Upevňovacia platňa je voliteľná, avšak pre zaistenie vysoko presnej polohy sa jej použitie odporúča.

Opis	Identifikačné číslo	Vhodné pre
Upevňovacia platňa		
Univerzálna upevňovacia platňa SWM-B	1547060	SWM-B 050, SWM-B 050-V, SWM-B 085, SWM-B 085-V

Monitorovanie prítomnosti nástroja SWM-B -V

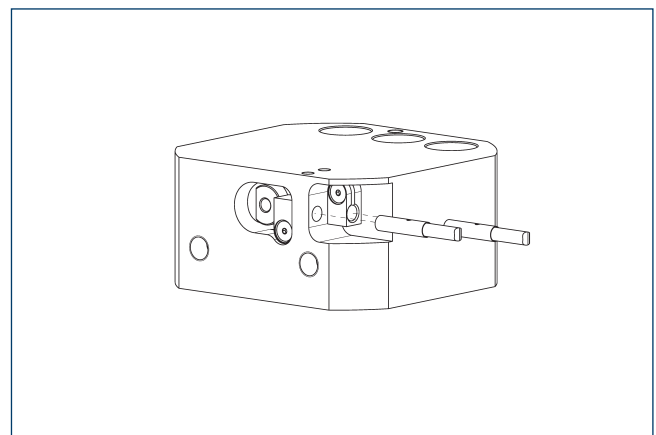


Montážna súprava obsahuje jeden snímač a dva upínacie držiaky.

Opis	Identifikačné číslo	
Upevňovacia súprava pre bezdotykový spínač		
AS-SWM-B-V-IN30K-T	1523878	

- ① Táto montážna súprava je voliteľná a je nutné ju objednať samostatne ako príslušenstvo.

Monitorovanie zaistenia SWM-B -V

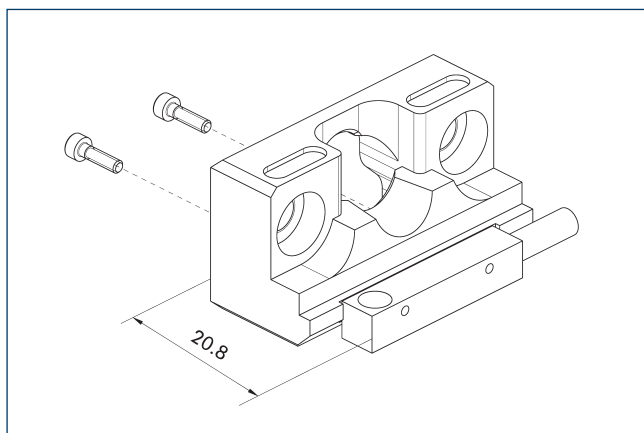


Každá montážna súprava obsahuje jeden snímač a jeden upínací držiak. Na monitorovanie oboch stavov (zaistené/odistené) sú potrebné dve montážne súpravy.

Opis	Identifikačné číslo	
Upevňovacia súprava pre bezdotykový spínač		
AS-SWM-B-V-IN30K-L	1523876	

- ① Táto montážna súprava je voliteľná a je nutné ju objednať samostatne ako príslušenstvo.

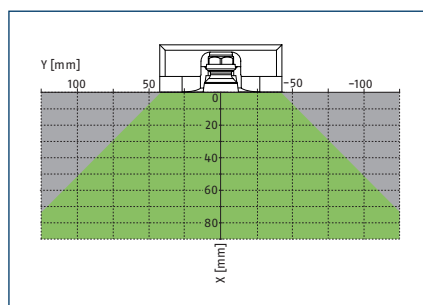
Monitorovanie prítomnosti nástroja SWM-B



Snímač sa zozadu naskrutkuje na odkladací modul. Pri použití senzoričky sa odporúča upevňovacia platňa.

Opis	Identifikačné číslo	Často v kombinácii
Indukčný bezdotykový spínač		
IN 5-S-M8	0301469	
Prípojacie káble		
KA BG08-L 3P-0300-PNP	0301622	●
KA BG08-L 3P-0500-PNP	0301623	
KA BW08-L 3P-0300-PNP	0301594	
KA BW08-L 3P-0500-PNP	0301502	
Spona pre zástrčku/zásuvku		
CLI-M8	0301463	
Predĺženie kábla		
KV BW08-SG08 3P-0030-PNP	0301495	
KV BW08-SG08 3P-0100-PNP	0301496	
KV BW08-SG08 3P-0200-PNP	0301497	●
Rozdeľovač na pripojenie snímačov		
V2-M8	0301775	●
V4-M8	0301746	
V8-M8	0301751	

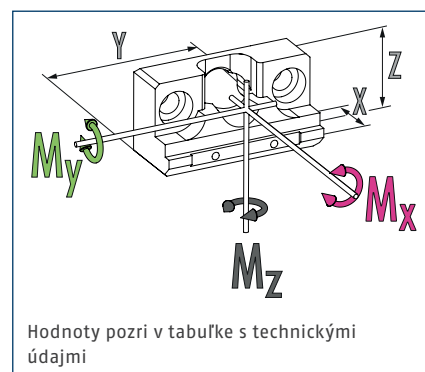
Poloha ťažiska nástroja, pasívny variant



- Povolený rozsah
- Nepovolený rozsah

V prípade pasívneho variantu sa musí ťažisko nástroja nachádzať v povolenom rozsahu znázornenom na diagrame. Vyskytujúce sa momenty navyše nesmú prekročiť povolené hodnoty.

Rozmery a max. zaťaženia



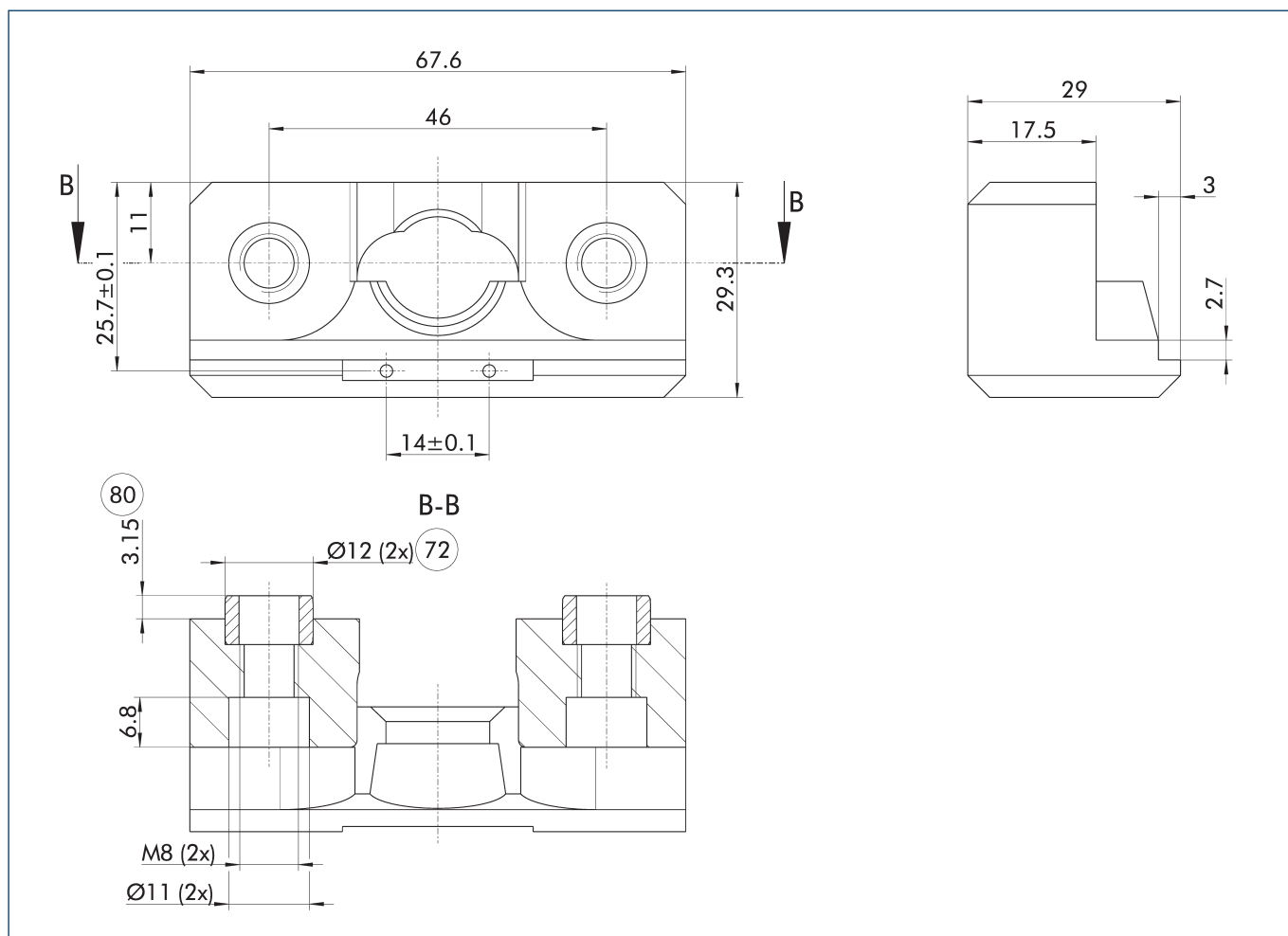
Hodnoty pozri v tabuľke s technickými údajmi

- ⓘ Ide pritom o max. súčet všetkých statických zaťažení, ktoré môžu pre zaručenie bezchybného fungovania pôsobiť na odkladací systém.

Technické údaje

Opis		SWM-B 085	SWM-B 085-V
Variant		Pasívne	Aktívne
Identifikačné číslo		1459339	1442590
Odporúčaná veľkosť SWS		020, 021, 022, 029, 040Q, 041, 046, 060, 071, 076	020, 021, 022, 029, 040Q, 041, 046, 060, 071, 076
Max. nosnosť	[kg]	100	100
Montážna poloha		horizontálne	akýkoľvek
Vŕhová sila - pružina	[N]		700
Vŕhová sila - turbo	[N]		2000
Pripájací závit pneumatického systému - otvorenie			M5
Pripájací závit pneumatického systému Turbo			M5
Monitorovanie prítomnosti nástroja		voliteľné	voliteľné
Monitorovanie blokovania			voliteľné
Odstřovací tlak	[bar]		6
Aktivačný tlak	[bar]		6
Min./max. teplota okolia	[°C]	5/60	5/60
Rozmery X x Y x Z	[mm]	29 x 67.6 x 29.3	46 x 110 x 96
Hmotnosť	[kg]	0.2	2.9
Momentové zaťaženie Mx	[Nm]	100	100
Momentové zaťaženie My	[Nm]	100	100
Momentové zaťaženie Mz	[Nm]		100

Hlavný pohľad SWM-B 085



Výkres znázorňuje odkladací modul v základnom vyhotovení.

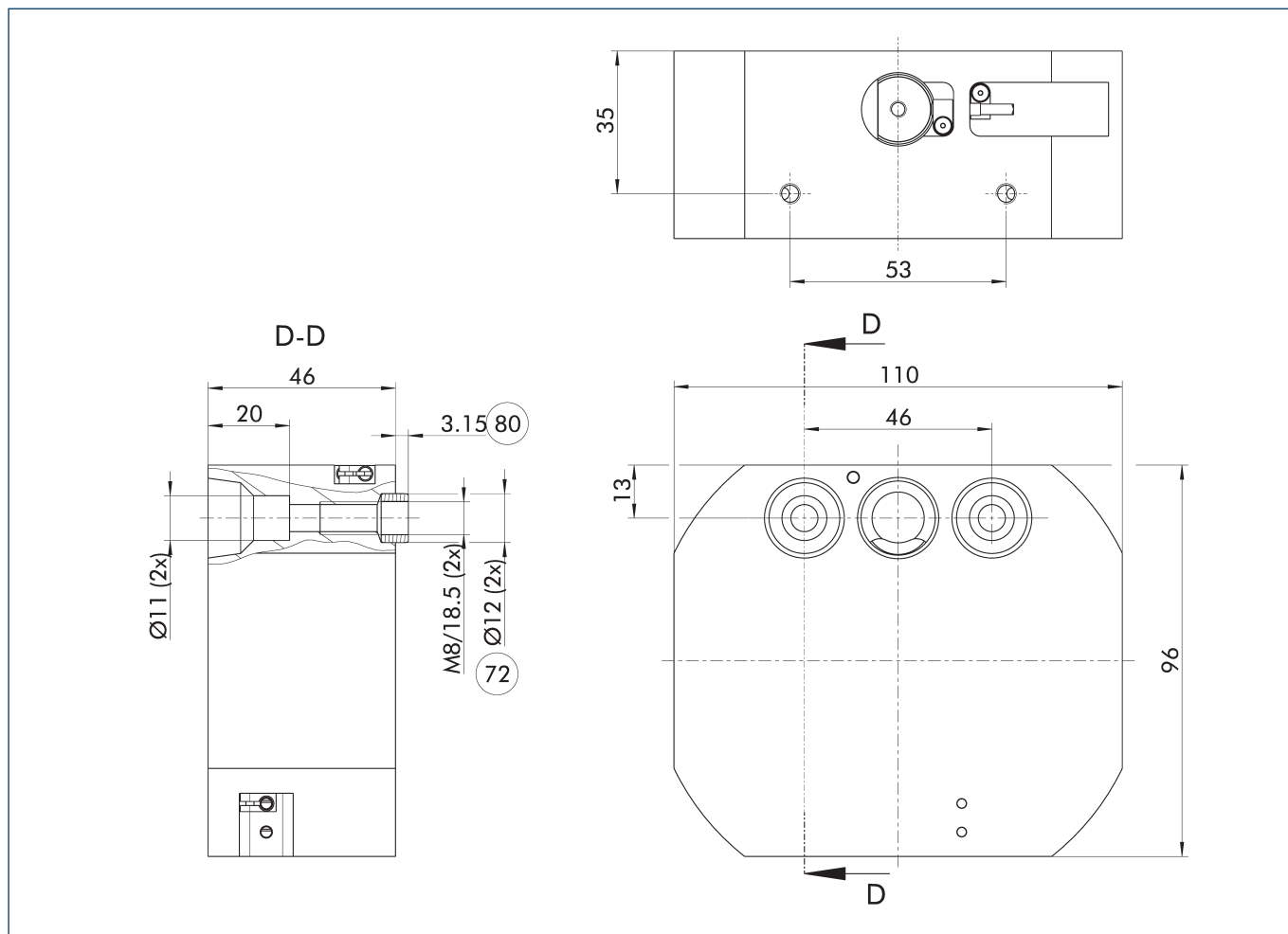
⑦2 Vhodné pre centrovacie puzdrá

⑧0 Hĺbka otvoru pre centrovacie puzdro v protiľahlom diele

SWM-B 085

Odkladací systém

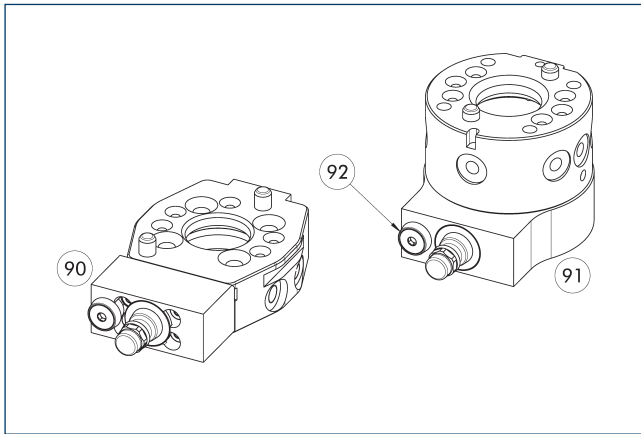
Hlavný pohľad SWM-B 085-V



Výkres znázorňuje odkladací modul v základnom vyhotovení.

⑦② Vhodné pre centrovacie puzdrá ⑧① Hĺbka otvoru pre centrovacie puzdro v protiťahom diele

Adaptérové platne SWA

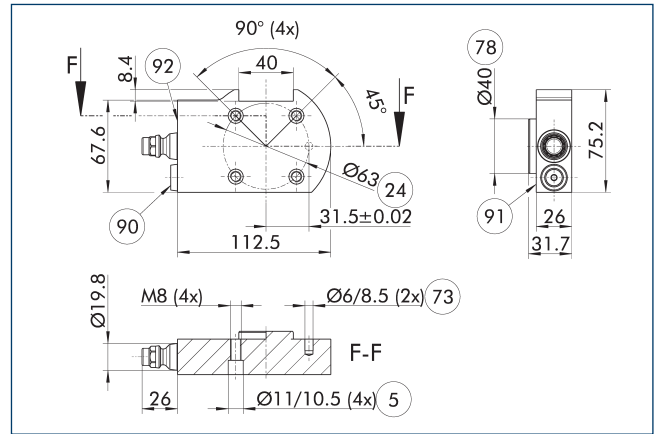


- 90 Adaptérová platňa pre bočné prískrutkovanie k SWA 007 a všetkým SWA so schémou skrutkových pripojení J
- 91 Adaptérová platňa pre prískrutkovanie pod SWA pre konštrukčné veľkosti SWS 005 až 076
- 92 Poistka proti otočeniu (len v prípade adaptérovej platne SWM-B -V)

Adaptérová platňa pre aktívny variant SWM-B so zaistovaním (-V) má prídavnú poistku proti otočeniu. Táto poistka nie je v prípade pasívneho variantu SWM-B potrebná, avšak je s ním kompatibilná.

Opis	Identifikačné číslo	Vhodné pre
Adaptérová platňa		
A-SWA-020/021/022-SWM-B 085	1523816	SWA 020/021/022
A-SWA-020/021/022-SWM-B 085-V	1523845	SWA 020/021/022
A-SWA-040-SWM-B 085	1523817	SWA 040
A-SWA-040-SWM-B 085-V	1523846	SWA 040
A-SWA-041-SWM-B 085	1523819	SWA 041
A-SWA-041-SWM-B 085-V	1523860	SWA 041
A-SWA-060-SWM-B 085	1523828	SWA 060
A-SWA-060-SWM-B 085-V	1523862	SWA 060
A-SWA-071-SWM-B 085	1523830	SWA 071
A-SWA-071-SWM-B 085-V	1523865	SWA 071
A-SWA-076-SWM-B 085	1523831	SWA 076
A-SWA-076-SWM-B 085-V	1523869	SWA 076
A-SWA-J16-SWM-B 085	1523836	všetky SWA so schémou skrutkových pripojení J
A-SWA-J16-SWM-B 085-V	1523875	všetky SWA so schémou skrutkových pripojení J

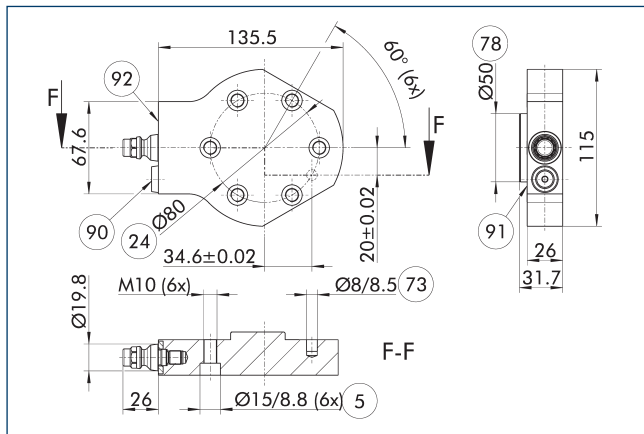
Adaptérová platňa SWA 020/021/022



- 5 Priechodný otvor pre pripojenie pomocou skrutiek
- 24 Rozstupová kružnica otvorov
- 73 Vhodné pre centrovacie kolíky
- 78 Vhodné pre centrovanie
- 90 Poistka proti otočeniu (len v prípade adaptérovej platne SWM-B -V)
- 91 Montážna strana SWA
- 92 Strana montáže SWM-B (-V)

Opis	Identifikačné číslo	Vhodné pre
Adaptérová platňa		
A-SWA-020/021/022-SWM-B 085	1523816	SWA 020/021/022
A-SWA-020/021/022-SWM-B 085-V	1523845	SWA 020/021/022

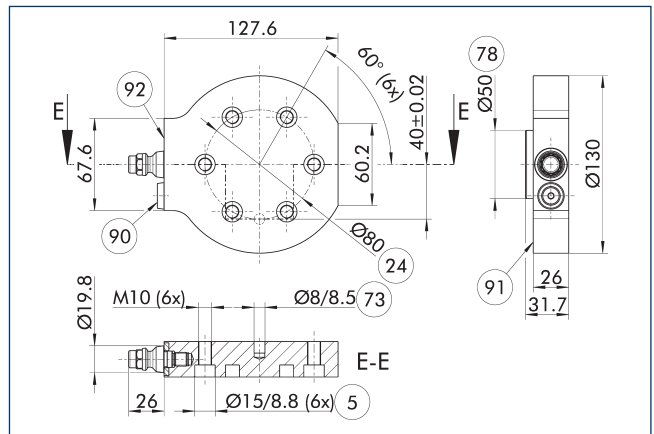
Adaptérová platňa SWA 040



- ⑤ Priechodný otvor pre pripojenie pomocou skrutiek
- ②④ Rozstupová kružnica otvorov
- ⑦③ Vhodné pre centrovacie kolíky
- ⑦⑧ Vhodné pre centrovanie
- ⑨⑩ Poistka proti otočeniu (len v prípade apatérovej platne SWM-B -V)
- ⑨① Montážna strana SWA
- ⑨② Strana montáže SWM-B (-V)

Opis	Identifikačné číslo	Vhodné pre
Adaptérová platňa		
A-SWA-040-SWM-B 085	1523817	SWA 040
A-SWA-040-SWM-B 085-V	1523846	SWA 040

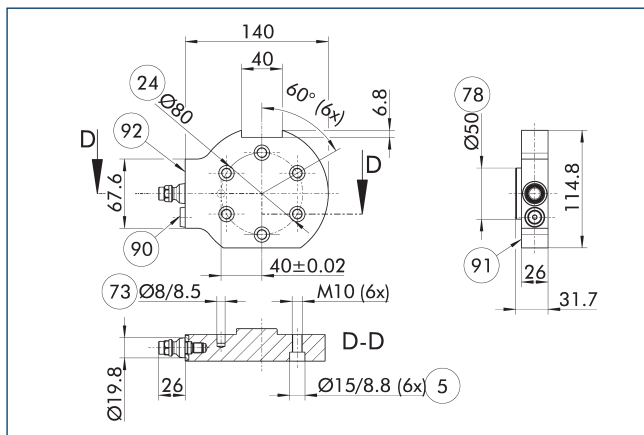
Adaptérová platňa SWA 041



- ⑤ Priechodný otvor pre pripojenie pomocou skrutiek
- ②④ Rozstupová kružnica otvorov
- ⑦③ Vhodné pre centrovacie kolíky
- ⑦⑧ Vhodné pre centrovanie
- ⑨⑩ Poistka proti otočeniu (len v prípade apatérovej platne SWM-B -V)
- ⑨① Montážna strana SWA
- ⑨② Strana montáže SWM-B (-V)

Opis	Identifikačné číslo	Vhodné pre
Adaptérová platňa		
A-SWA-041-SWM-B 085	1523819	SWA 041
A-SWA-041-SWM-B 085-V	1523860	SWA 041

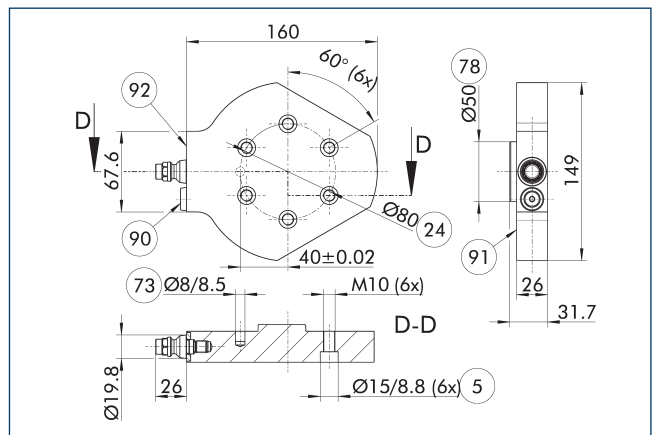
Adaptérová platňa SWA 060



- ⑤ Priechodný otvor pre pripojenie pomocou skrutiek
- ②④ Rozstupová kružnica otvorov
- ⑦③ Vhodné pre centrovacie kolíky
- ⑦⑧ Vhodné pre centrovanie
- ⑨⑩ Poistka proti otočeniu (len v prípade apatérovej platne SWM-B -V)
- ⑨① Montážna strana SWA
- ⑨② Strana montáže SWM-B (-V)

Opis	Identifikačné číslo	Vhodné pre
Adaptérová platňa		
A-SWA-060-SWM-B 085	1523828	SWA 060
A-SWA-060-SWM-B 085-V	1523862	SWA 060

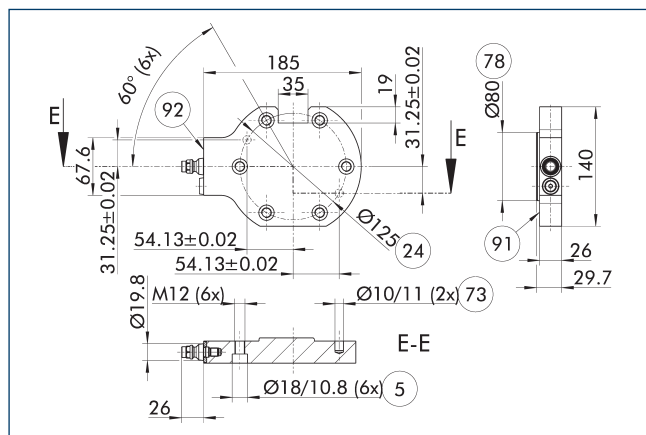
Adaptérová platňa SWA 071



- ⑤ Priechodný otvor pre pripojenie pomocou skrutiek
- ②④ Rozstupová kružnica otvorov
- ⑦③ Vhodné pre centrovacie kolíky
- ⑦⑧ Vhodné pre centrovanie
- ⑨⑩ Poistka proti otočeniu (len v prípade apatérovej platne SWM-B -V)
- ⑨① Montážna strana SWA
- ⑨② Strana montáže SWM-B (-V)

Opis	Identifikačné číslo	Vhodné pre
Adaptérová platňa		
A-SWA-071-SWM-B 085	1523830	SWA 071
A-SWA-071-SWM-B 085-V	1523865	SWA 071

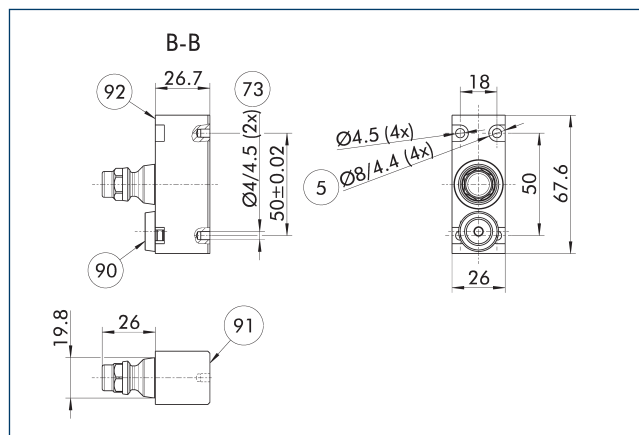
Adaptérová platňa SWA 076



- ⑤ Priechodný otvor pre pripojenie pomocou skrutiek
- ②④ Rozstupová kružnica otvorov
- ⑦③ Vhodné pre centrovacie kolíky
- ⑦⑧ Vhodné pre centrovanie
- ⑨⑩ Poistka proti otočeniu (len v prípade adaptérovej platne SWM-B -V)
- ⑨① Montážna strana SWA
- ⑨② Strana montáže SWM-B (-V)

Opis	Identifikačné číslo	Vhodné pre
Adaptérová platňa		
A-SWA-076-SWM-B 085	1523831	SWA 076
A-SWA-076-SWM-B 085-V	1523869	SWA 076

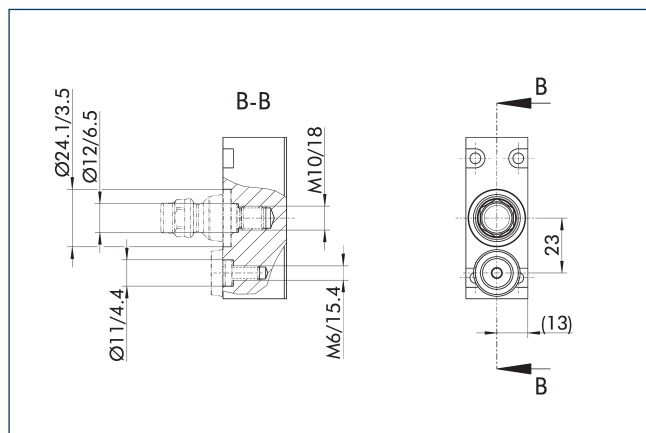
Adaptérová platňa so schémou skrutkových spojení J



- ⑤ Priechodný otvor pre pripojenie pomocou skrutiek
- ⑦③ Vhodné pre centrovacie kolíky
- ⑨⑩ Poistka proti otočeniu (len v prípade adaptérovej platne SWM-B -V)
- ⑨① Montážna strana SWA
- ⑨② Strana montáže SWM-B (-V)

Opis	Identifikačné číslo	Vhodné pre
Adaptérová platňa		
A-SWA-J16-SWM-B 085	1523836	všetky SWA so schémou skrutkových pripojení J
A-SWA-J16-SWM-B 085-V	1523875	všetky SWA so schémou skrutkových pripojení J

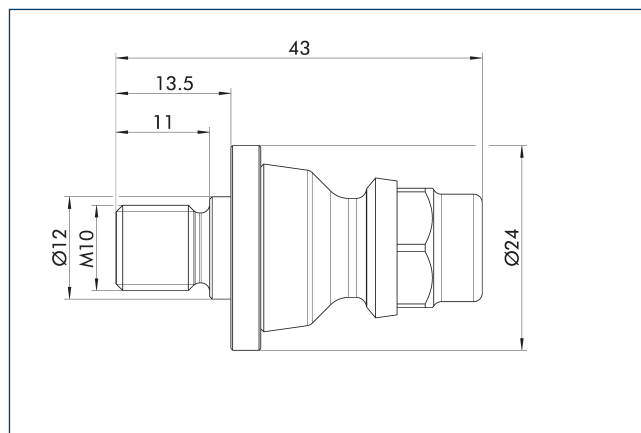
Vyhotovenie adaptérovej platne SWM-B



Namiesto použitia štandardnej adaptérovej platne je možné úložný čap a poistku proti pretočeniu namontovať aj na zákaznicky špecifickú adaptérovú platňu. Pre bezchybnú funkciu je nutné zohľadniť všetky rozmery podľa výkresu, najmä vzdialenosti medzi poistkami proti pretočeniu a úložnými čapmi. Výkres platí aj pre všetky nižšie uvedené štandardné platne.

Opis	Identifikačné číslo	Vhodné pre
Adaptérová platňa		
A-SWA-020/021/022-SWM-B 085	1523816	SWA 020/021/022
A-SWA-020/021/022-SWM-B 085-V	1523845	SWA 020/021/022
A-SWA-040-SWM-B 085	1523817	SWA 040
A-SWA-040-SWM-B 085-V	1523846	SWA 040
A-SWA-041-SWM-B 085	1523819	SWA 041
A-SWA-041-SWM-B 085-V	1523860	SWA 041
A-SWA-060-SWM-B 085	1523828	SWA 060
A-SWA-060-SWM-B 085-V	1523862	SWA 060
A-SWA-071-SWM-B 085	1523830	SWA 071
A-SWA-071-SWM-B 085-V	1523865	SWA 071
A-SWA-076-SWM-B 085	1523831	SWA 076
A-SWA-076-SWM-B 085-V	1523869	SWA 076
A-SWA-J16-SWM-B 085	1523836	všetky SWA so schémou skrutkových pripojení J
A-SWA-J16-SWM-B 085-V	1523875	všetky SWA so schémou skrutkových pripojení J

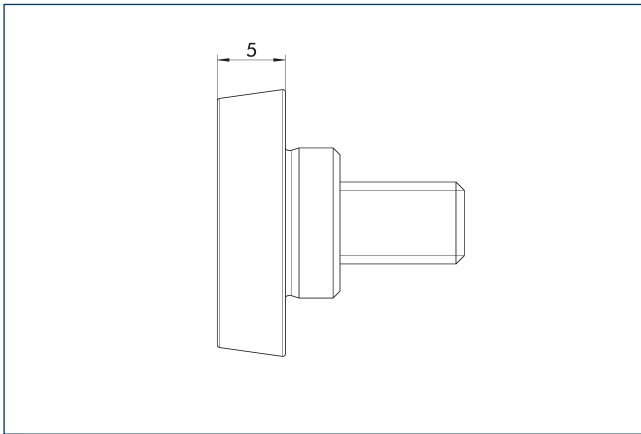
Odkladacie čapy



Čap na upevnenie k SWA prostredníctvom adaptérovej platne. Čap je už zahrnutý v rozsahu dodávky štandardných adaptérových platní.

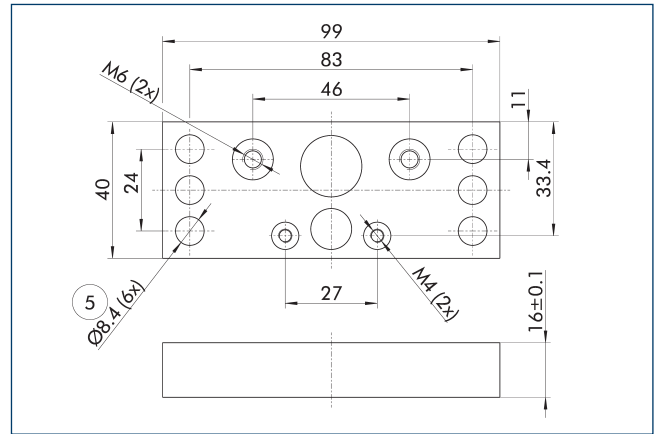
Opis	Identifikačné číslo
Odkladacie čapy	
Odkladacie čapy SWM-B 085/085-V	1529834

Aktívna poistka proti otočeniu



Opis	Identifikačné číslo	Vhodné pre
Centrovací kužel		
Poistka proti pretočeniu SWM-B 085-V	1542889	SWM-B 085-V

Upevňovacia platňa SWM-B

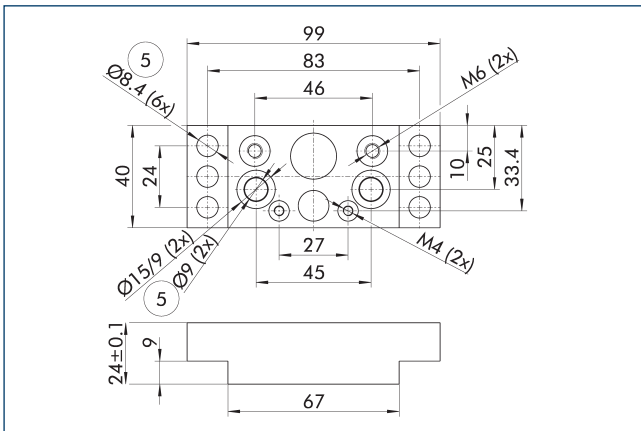


- ⑤ Priechodný otvor pre pripojenie pomocou skrutiek

Upevňovacia platňa na upevnenie a vycentrovanie systému SWM-B. Upevňovacia platňa je voliteľná, avšak pre zaistenie vysoko presnej polohy sa jej použitie odporúča.

Opis	Identifikačné číslo	Vhodné pre
Upevňovacia platňa		
Upevňovacia platňa SWM-B	1489443	SWM-B 050, SWM-B 050-V, SWM-B 085

Univerzálna upevňovacia platňa SWM-B

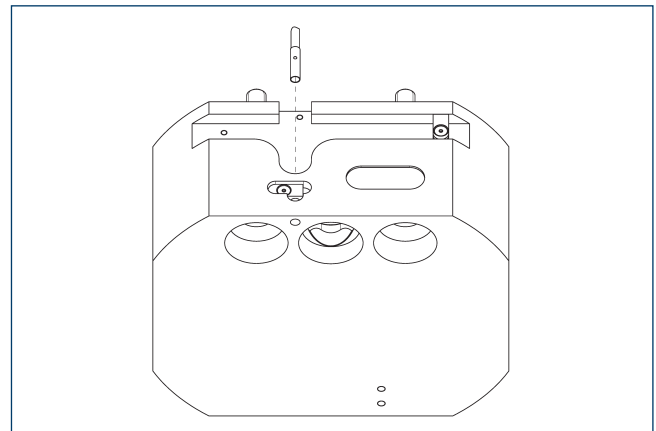


- ⑤ Priechodný otvor pre pripojenie pomocou skrutiek

Upevňovacia platňa na upevnenie a vycentrovanie systému SWM-B. Upevňovacia platňa je voliteľná, avšak pre zaistenie vysoko presnej polohy sa jej použitie odporúča.

Opis	Identifikačné číslo	Vhodné pre
Upevňovacia platňa		
Univerzálna upevňovacia platňa SWM-B	1547060	SWM-B 050, SWM-B 050-V, SWM-B 085, SWM-B 085-V

Monitorovanie prítomnosti nástroja SWM-B -V

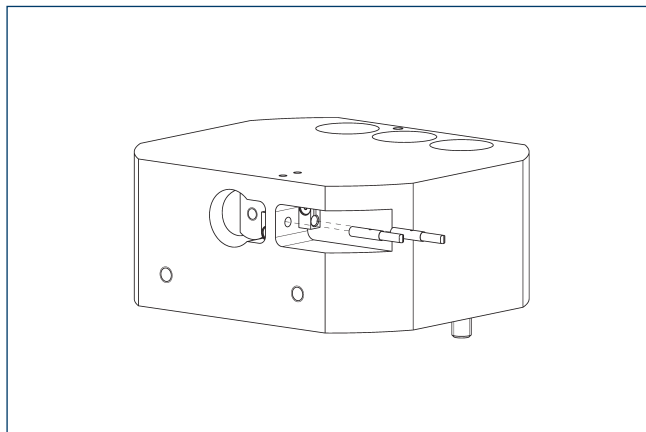


Montážna súprava obsahuje jeden snímač a dva upínacie držiaky.

Opis	Identifikačné číslo	Vhodné pre
Upevňovacia súprava pre bezdotykový spínač		
AS-SWM-B-V-IN30K-T	1523878	

- ① Táto montážna súprava je voliteľná a je nutné ju objednať samostatne ako príslušenstvo.

Monitorovanie zaistenia SWM-B -V

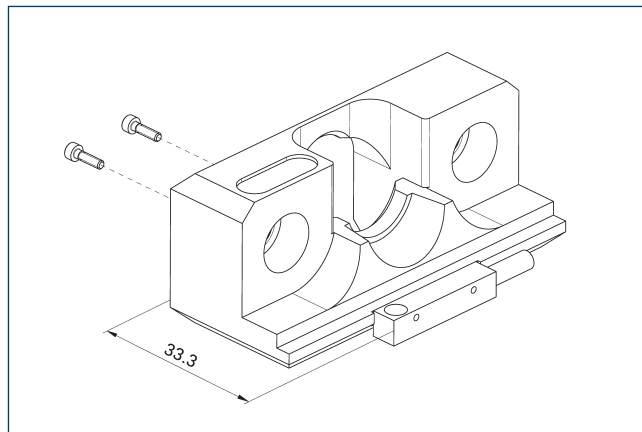


Každá montážna súprava obsahuje jeden snímač a jeden upínací držiak. Na monitorovanie oboch stavov (zaistené/odistené) sú potrebné dve montážne súpravy.

Opis	Identifikačné číslo	
Upevňovacia súprava pre bezdotykový spínač		
AS-SWM-B-V-IN30K-L	1523876	

ⓘ Táto montážna súprava je voliteľná a je nutné ju objednať samostatne ako príslušenstvo.

Monitorovanie prítomnosti nástroja SWM-B



Snímač sa zozadu naskrutkuje na odkladací modul. Pri použití senzoričky sa odporúča upevňovacia platňa.

Opis	Identifikačné číslo	Často v kombinácii
Indukčný bezdotykový spínač		
IN 5-S-M12	0301569	
Pripájacie káble		
KA BG12-L 3P-0500-PNP	30016369	
KA BW12-L 3P-0300-PNP	0301503	
KA BW12-L 3P-0500-PNP	0301507	
Spona pre zástrčku/zásuvku		
CLI-M12	0301464	
Predĺženie kábla		
KV BG12-SG12 3P-0030-PNP	0301999	
KV BG12-SG12 3P-0060-PNP	0301998	
KV BW12-SG12 3P-0030-PNP	0301595	
KV BW12-SG12 3P-0100-PNP	0301596	
KV BW12-SG12 3P-0200-PNP	0301597	
Rozdeľovač na pripojenie snímačov		
V2-M12	0301776	●



SCHUNK GmbH & Co. KG
Spann- und Greiftechnik

Bahnhofstr. 106 - 134
D-74348 Lauffen/Neckar
Tel. +49-7133-103-0
Fax +49-7133-103-2399
info@de.schunk.com
schunk.com

Folgen Sie uns | *Follow us*

