

Superior Clamping and Gripping



Karta danych produktu

System magazynowy SWM-B

SWM-B

System magazynowy

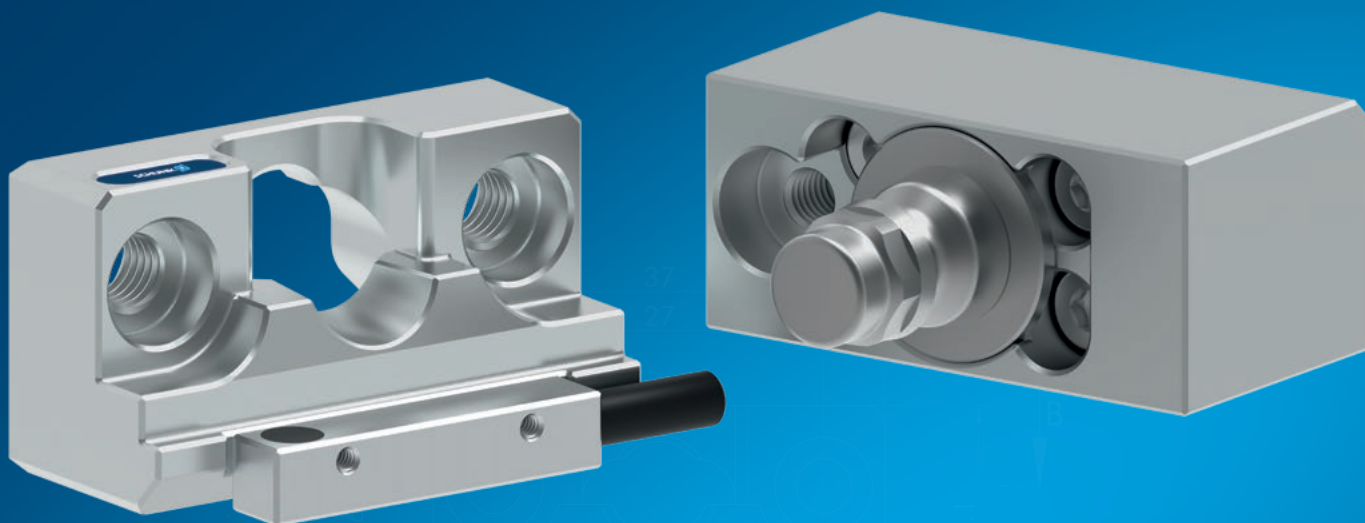
Kompaktowy. Bezpieczeństwo Uniwersalność.

System magazynowy SWM-B

System magazynowy do systemu automatycznej wymiany narzędzi SWS

Zakres zastosowania

Uniwersalne zastosowanie we wszystkich aplikacjach, w których stosowany jest system szybkiej wymiany SWS



Zalety – Korzyści dla użytkownika

Kompaktowa konstrukcja w celu zapewnienia minimalnych konturów kolizyjnych na stacji magazynowej i narzędziu

Warianty bez blokowania do prostych zastosowań z naciskiem na koszty

Wersja z systemem samozaciskowym dla zapewnienia maksymalnego bezpieczeństwa i elastyczność w orientacji i ustawieniu stojaka magazynowego

Kompatybilność pomiędzy wersjami umożliwi korzystanie z obu systemów w jednej aplikacji

Standardowe płytki adaptera dostępne dla wszystkich odpowiednich rozmiarów SWS

Nierdzewne, hartowane powierzchnie stykowe Długi okres trwałości użytkowej

Monitorowanie obecności narzędzia za pomocą czujnika i blokowanie dostępne opcjonalnie

Łatwość integracji w indywidualnych rozwiązaniach

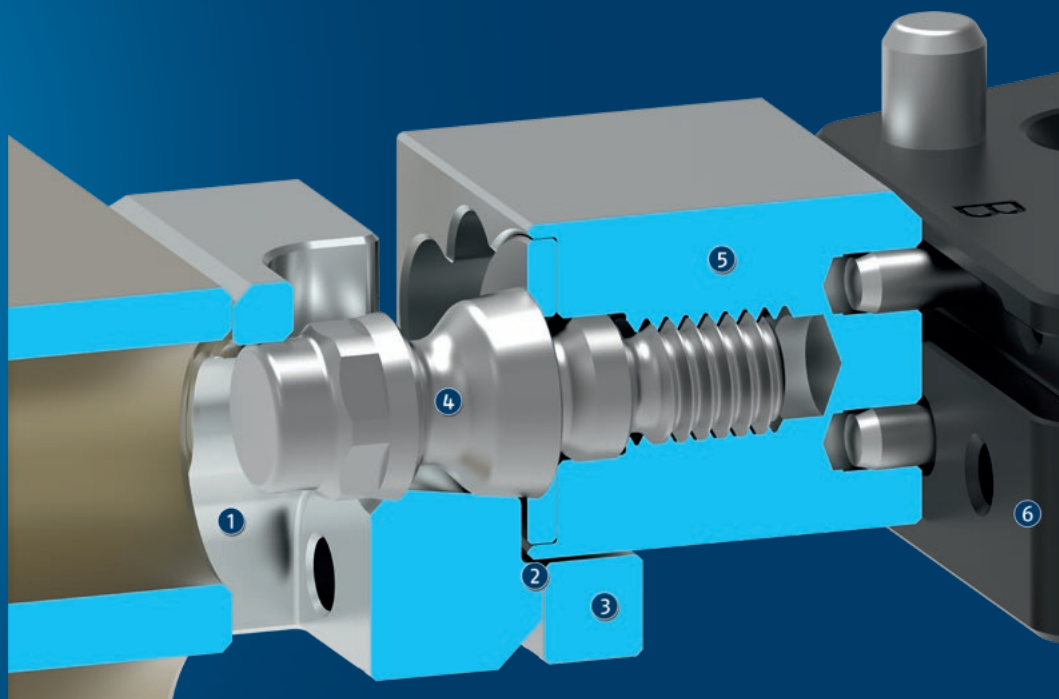


Rozmiary
Ilość: 2

Opis działania

Automatyczna zmiana efektorów końcowych (np. chwytaka lub palet) zwiększa elastyczność robota. Oprócz systemu szybkiej wymiany (SWS) do operacji wymiany wymagany jest stojak magazynowy do przechowywania narzędzi. Aby odłożyć narzędzie, robot wkłada je do elementu łączącego z magazynem modułu magazynowego. W pasywnym wariantcie SWM-B (bez blokowania) narzędzie zostaje

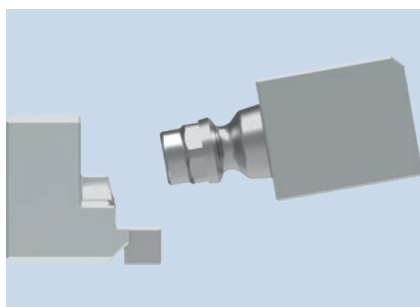
bezpiecznie zmagazynowane we wstępnie zdefiniowanej orientacji dzięki własnemu ciężarowi i sworzniowi przenoszącemu moment obrotowy. W wariantcie aktywnym (z blokadą) narzędzie jest blokowane ruchomym, sprężynowym i samoblokującym suwakiem mocującym.



- ① **Korpus główny**
wykonany z hartowanej próżniowo stali nierdzewnej w celu zapewnienia maksymalnej trwałości
- ② **Zabezpieczenie antyrotacyjne**
do przechowywania narzędzi ze zdecentralizowanym środkiem ciężkości
- ③ **Monitoring za pomocą czujników**
opcjonalnie, do niezawodnego monitorowania obecności narzędzia
- ④ **Sworznie do przechowywania**
hartowany w celu zapewnienia maksymalnej odporności na zużycie
- ⑤ **Płyta adaptera do SWA**
dostępny jako płyta pośrednia lub do montażu bocznego (na ilustracji) w zależności od rozmiaru
- ⑥ **Adapter szybkowymienny SWA**
dla zapewnienia bezpiecznej, zautomatyzowanej wymiany narzędzi

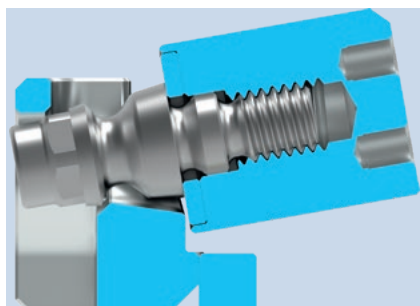
Szczegółowy opis działania

Proces magazynowania dla wariantu pasywnego – Krok 1: Włożenie formy do modułu magazynowego



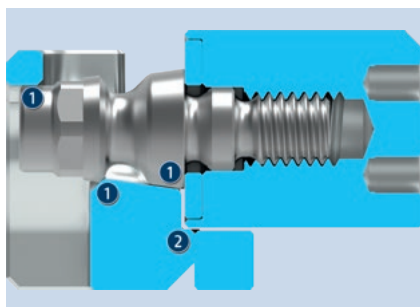
Aby zmagazynować narzędzie w module magazynowym, należy zbliżyć się do systemu przechowywania pod kątem 10°.

Proces magazynowania dla wariantu pasywnego – Krok 2: Opuszczanie narzędzia



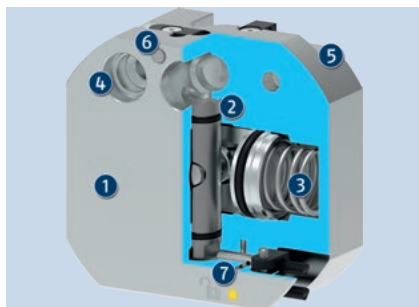
Przed opuszczeniem narzędzia do pozycji poziomej w celu zmagazynowania należy na chwilę odsunąć sworzeń poza tylną część modułu magazynowego. Dlatego za otworem znajdującym się z tyłu modułu do przechowywania należy wykonać otwór. Ten otwór znajduje się już w płycie montażowej dostarczonej jako osprzęt.

Proces magazynowania dla wariantu pasywnego – Krok 3: Narzędzie zostało zmagazynowane



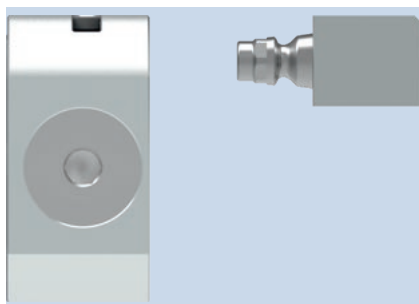
- 1 W pozycji złożonej sworzeń przylega do modułu magazynowego w trzech punktach.
- 2 Ponadto gdy środek ciężkości narzędzia jest w położeniu mimośrodowym płyta adaptera spoczywa na module magazynowym, zapobiegając w ten sposób jego przewróceniu.

Rysunek przekrojowy, wariant aktywny (z blokadą)



- 1 Korpus główny wykonany z hartowanej próżniowo stali nierdzewnej w celu zapewnienia maksymalnej trwałości
- 2 Blokowanie za pomocą tłoków z opatentowanym szybkim skokiem i skokiem mocującym
- 3 Napęd tłokowy za pomocą sprężyny i instalacji pneumatycznej
Otwieranie za pomocą instalacji pneumatycznej, zamykanie za pomocą sprężyny – dla bezpiecznego zablokowania, nawet w przypadku awarii sprężonego powietrza
- 4 Zabezpieczenie antyrotacyjne do przechowywania narzędzi ze zdecentralizowanym środkiem ciężkości
- 5 Tuleje centrujące do wielokrotnego mocowania
- 6 Monitorowanie obecności narzędzia opcjonalnie, w celu zwiększenia niezawodności procesu
- 7 Monitorowanie stanu blokady opcjonalnie, dla pozycji „moduł magazynowy otwarty” i „moduł magazynowy zablokowany”

Proces magazynowania, wariant aktywny



Podczas przechowywania wariantu aktywnego, śruba przymocowana do adaptera szybkowymennego SWA jest wkładana liniowo do modułu magazynowego. Po zablokowaniu SWM-B -V system wymiany można odblokować, umożliwiając odłożenie narzędzia.

Ogólne informacje dotyczące serii

Zasada działania: ciężarem narzędzia (wariant pasywny) lub suwakiem mocującym uruchamianym tłokiem (wariant aktywny)

Obudowa: Stal nierdzewna, hartowana próżniowo

Zakres dostawy: Moduł magazynowy, tuleje centrujące, instrukcja obsługi i konserwacji

Gwarancja: 24 miesiące

Trudne warunki środowiskowe: Pamiętaj, że praca w trudnych warunkach środowiskowych (np. z chłodziwem lub przy występowaniu pyłu odlewniczego i ściernego) może w sposób znaczny ograniczyć żywotność modułów oraz nie jest objęta gwarancją. Jednak w wielu przypadkach możemy wypracować rozwiązanie. Aby uzyskać pomoc, skontaktuj się z nami.

Uruchomienie (tylko wariant aktywny): Blokowanie odbywa się za pomocą wstępnie naprężonej sprężyny; opcjonalnie można również zastosować instalację pneumatyczną (patrz „Turbo”). Aktywne odblokowanie odbywa się za pomocą sprężonego powietrza.

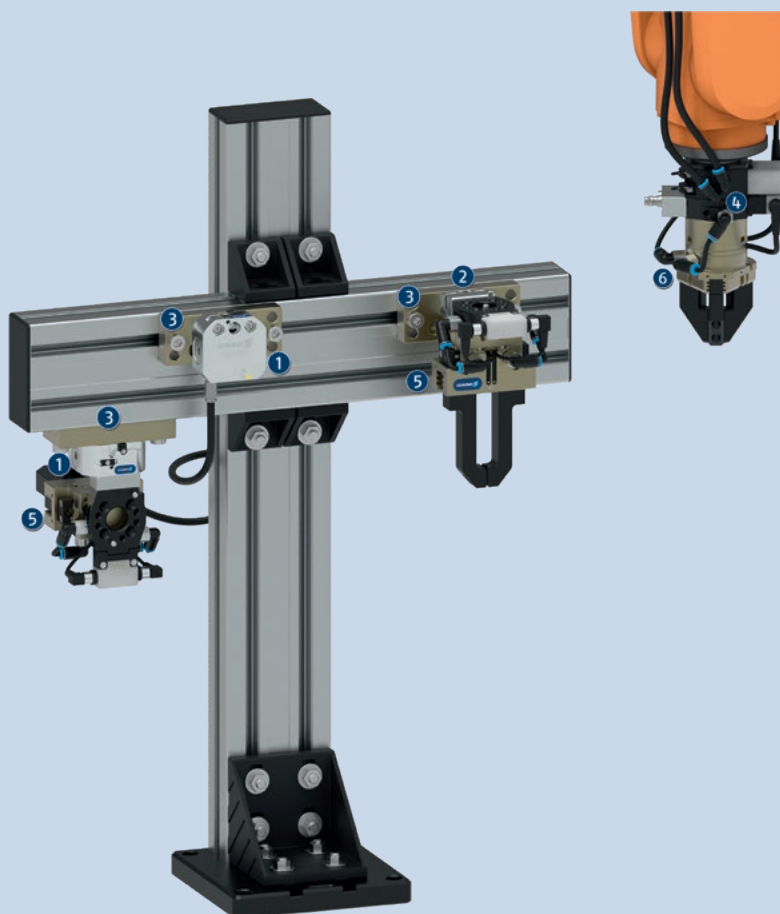
Siła dociągająca: Jest to siła, z jaką sworzeń magazynowania jest aktywnie wciągany do modułu magazynującego. Rozróżnia się siłę docisku sprężyny i siłę docisku turbo (sprężyna + sprężone powietrze).

Turbo: W celu zwiększenia siły docisku podczas blokowania SWM-B -V jest dodatkowo zasilany sprężonym powietrzem. Funkcja turbo zwiększa siłę docisku nawet czterokrotnie w porównaniu do blokowania wyłącznie siłą sprężyny.

Przykład zastosowania

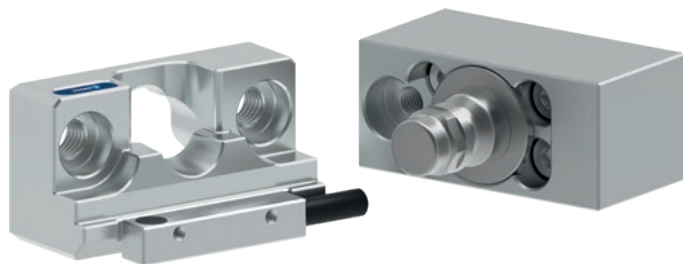
Automatyczne magazynowanie i pobieranie różnych chwytaków za pomocą systemu szybkiej wymiany SWS do obsługi różnych detali za pomocą jednego robota.

- 1 Moduł magazynowy SWM-B 050-V
- 2 Moduł magazynowy SWM-B 050
- 3 Płyta montażowa SWM-B
- 4 Automatyczny system szybkiej wymiany SWS 007
- 5 Pneumatyczny chwytak równoległy PGN-plus-P 64-2
- 6 Pneumatyczny chwytak centryczny PZN-plus 50-2



Więcej w ofercie SCHUNK...

Poniższe komponenty jeszcze bardziej zwiększają produktywność produktu – stanowią odpowiedni dodatek umożliwiający osiągnięcie najwyższego poziomu funkcjonalności, elastyczności, niezawodności i kontroli produkcji.



Układ szybkiej wymiany



Indukcyjny czujnik zbliżeniowy



SAS

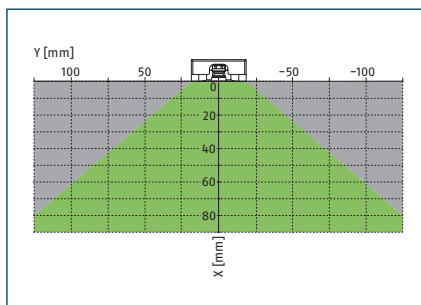
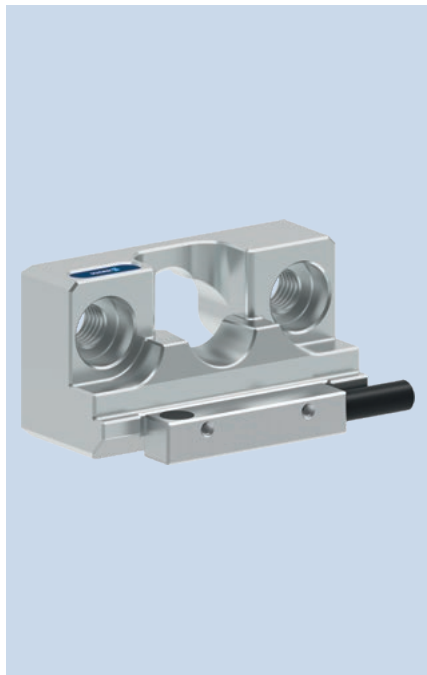
① Więcej informacji o produktach znajduje się na stronach tych produktów lub w witrynie schunk.com.

Wybór SWM-B w zależności od rozmiaru SWS

Rozmiary SWS	SWM-B 050	SWM-B 050-V	SWM-B 085	SWM-B 085-V
SWS 007	X	X	-	-
SWS 011	X	X	-	-
SWS 020	-	na zamówienie*	X	X
SWS 021	-	na zamówienie*	X	X
SWS 022	-	na zamówienie*	X	X
SWS 029	-	-	X	X
SWS 040Q	-	-	X	X
SWS 041	-	-	X	X
SWS 046	-	-	X	X
SWS 060	-	-	X	X
SWS 071	-	-	X	X
SWS 076	-	-	X	X
SWS 110	-	-	na zamówienie*	na zamówienie*
SWS 160	-	-	na zamówienie*	na zamówienie*

*Wymagany indywidualny przegląd zastosowań

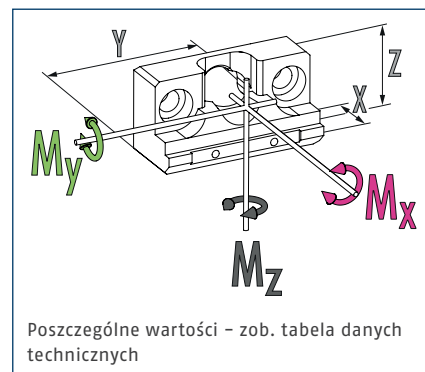
Położenie środka ciężkości narzędzia, wariant pasywny



- Dopuszczalny zakres
- Niedopuszczalny zakres

W przypadku wariantu pasywnego środek ciężkości narzędzia musi znajdować się w dopuszczalnym zakresie zgodnie z wykresem. Ponadto występujące momenty nie mogą przekraczać dopuszczalnych wartości.

Wymiary i maksymalne obciążenia



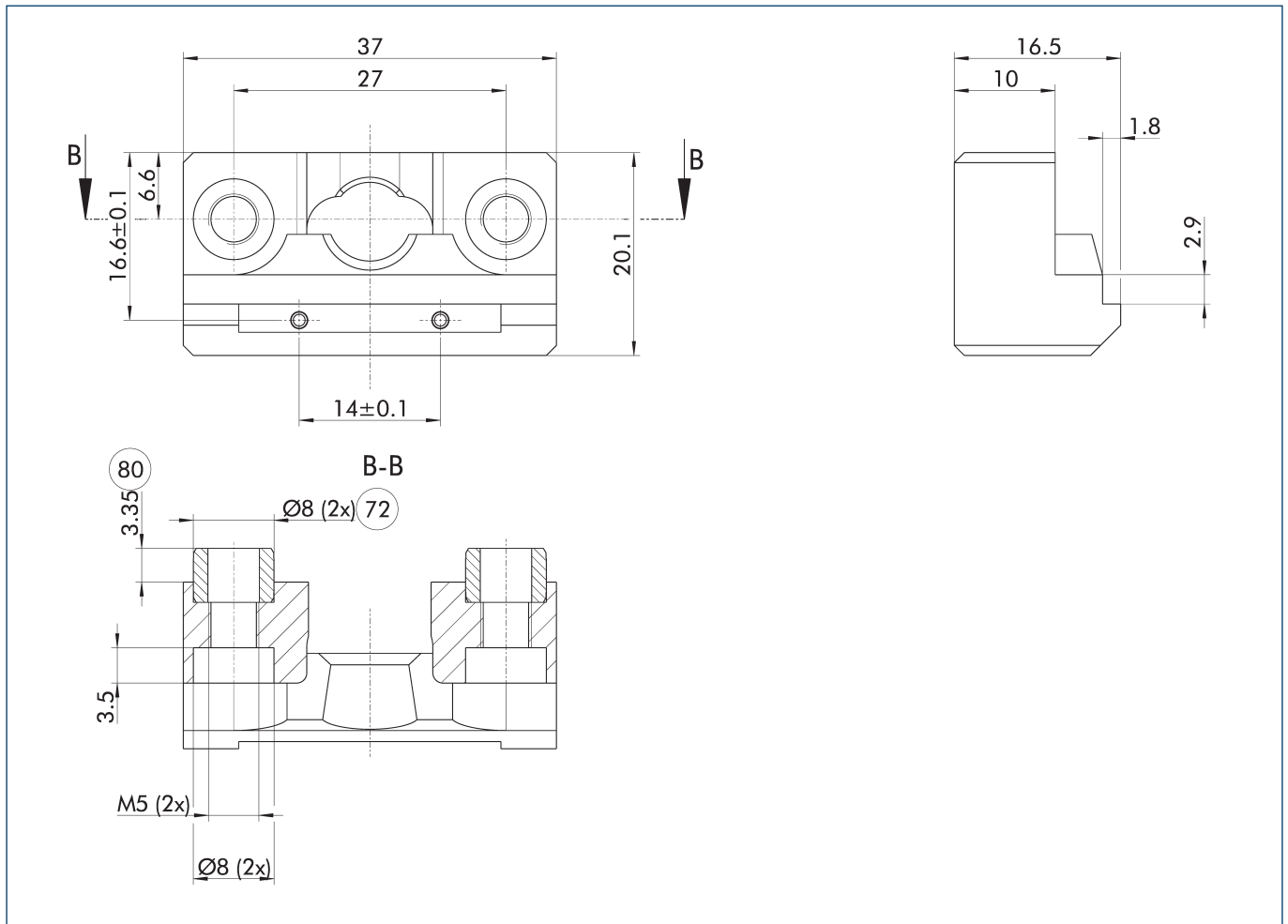
Poszczególne wartości – zob. tabela danych technicznych

- ⓘ Jest to maks. suma wszystkich obciążeń statycznych, które mogą działać na system magazynowania przy zapewnieniu jego bezbłędnego funkcjonowania.

Dane techniczne

Opis		SWM-B 050	SWM-B 050-V
Wariant		Pasywny	Aktywny
Nr id.		1459336	1442568
Zalecany rozmiar SWS		005, 007, 011	005, 007, 011
maks. obciążenie	[kg]	16	16
Pozycja montażowa		poziomo	dowolny
Siła docisku, sprężyna	[N]		200
Siła docisku, funkcja turbo	[N]		750
Gwint przyłącza pneumatycznego, otwieranie			M5
Gwint przyłącza pneumatycznego, Turbo			M5
Monitorowanie obecności narzędzia		opcjonalnie	opcjonalnie
Monitorowanie, blokada			opcjonalnie
Uwolnienie ciśnienia	[bar]		6
Ciśnienie aktywacji	[bar]		6
Min./maks. temperatura otoczenia	[°C]	5/60	5/60
Wymiary X x Y x Z	[mm]	16.5 x 37 x 20.1	26 x 54 x 52.3
Masa	[kg]	0.04	0.45
Moment obciążenia Mx	[Nm]	12	18
Moment obciążenia My	[Nm]	12	18
Moment obciążenia Mz	[Nm]		18

Widok główny SWM-B 050



Rysunek przedstawia podstawową wersję modułu magazynowego.

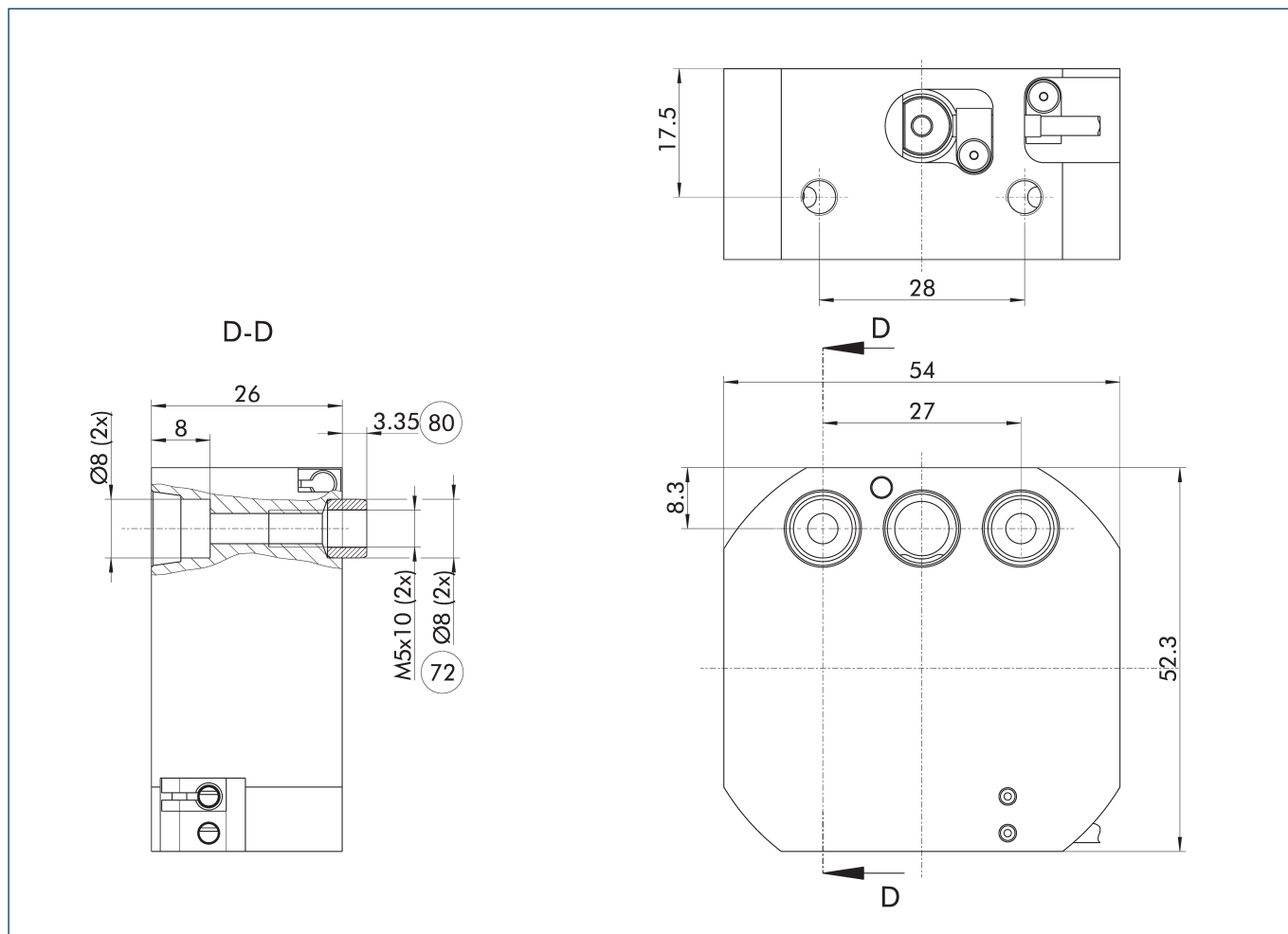
72 Pasuje do tulei centrujących

80 Głębokość otworu na tuleję centrującą w części kontrolującej

SWM-B 050

System magazynowy

Widok główny SWM-B 050-V

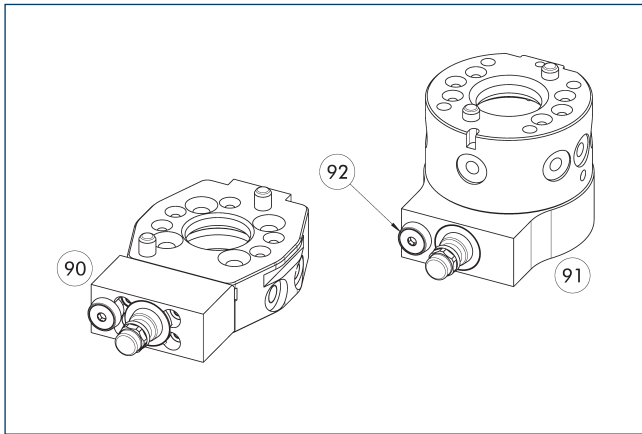


Rysunek przedstawia podstawową wersję modułu magazynowego.

72 Pasuje do tulei centrujących

80 Głębokość otworu na tuleję centrującą w części kontrolującej

Płyty adaptera SWA

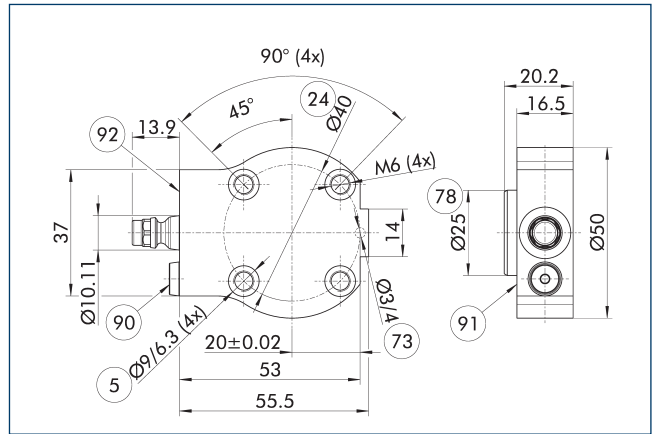


- 90 Płyta adaptera do boczno połączenia śrubowego do SWA 007 i wszystkich SWA ze schematem połączeń śrubowych J
- 91 Płyta adaptera do połączenia śrubowego pod SWA dla SWS o rozmiarze od 005 do 076
- 92 Zabezpieczenie antyrotacyjne (dotyczy tylko płyty adaptera SWM-B -V)

Płyta adaptera do aktywnego wariantu SWM-B z blokadą (-V) ma dodatkowy sworzeń dynamometryczny. Płyta nie jest to wymagana w przypadku pasywnego wariantu SWM-B, ale jest z nim kompatybilna.

Opis	Nr id.	Nadaje się do
Płyty adaptera		
A-SWA-005/011-SWM-B 050	1523807	SWA 005, SWA 011
A-SWA-005/011-SWM-B 050-V	1523840	SWA 005, SWA 011
A-SWA-007-SWM-B 050	1523812	SWA 007
A-SWA-007-SWM-B 050-V	1523842	SWA 007

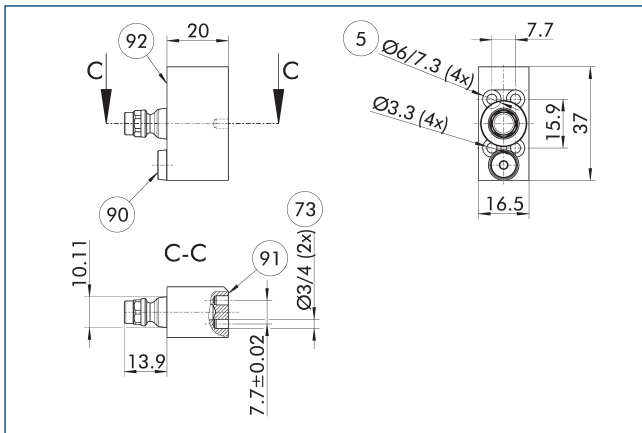
Płyta adaptera SWA 005/011



- 5 Otwór przelotowy połączenia śrubowego
- 24 Kołnierz złącza
- 73 Pasuje do trzpieni centrujących
- 78 Pasuje do elementów centrujących
- 90 Zabezpieczenie antyrotacyjne (dotyczy tylko płyty adaptera SWM-B -V)
- 91 Strona montażowa SWA
- 92 Strona mocowania SWM-B (-V)

Opis	Nr id.	Nadaje się do
Płyty adaptera		
A-SWA-005/011-SWM-B 050	1523807	SWA 005, SWA 011
A-SWA-005/011-SWM-B 050-V	1523840	SWA 005, SWA 011

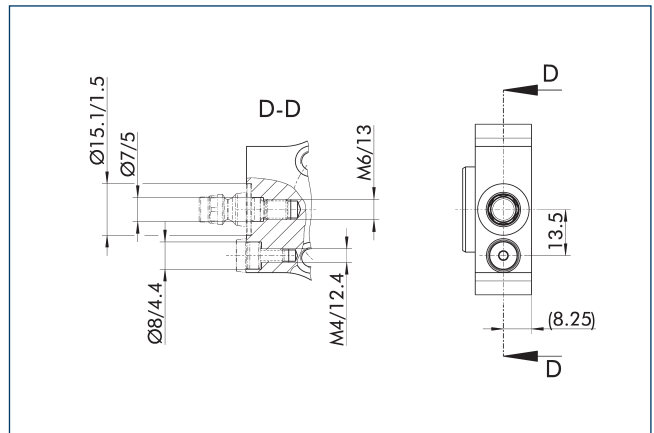
Płyta adaptera SWA 007



- 5 Otwór przelotowy połączenia śrubowego
- 73 Pasuje do trzpieni centrujących
- 90 Zabezpieczenie antyrotacyjne (dotyczy tylko płyty adaptera SWM-B -V)
- 91 Strona montażowa SWA
- 92 Strona mocowania SWM-B (-V)

Opis	Nr id.	Nadaje się do
Płyty adaptera		
A-SWA-007-SWM-B 050	1523812	SWA 007
A-SWA-007-SWM-B 050-V	1523842	SWA 007

Konstrukcja płyty adaptera SWM-B



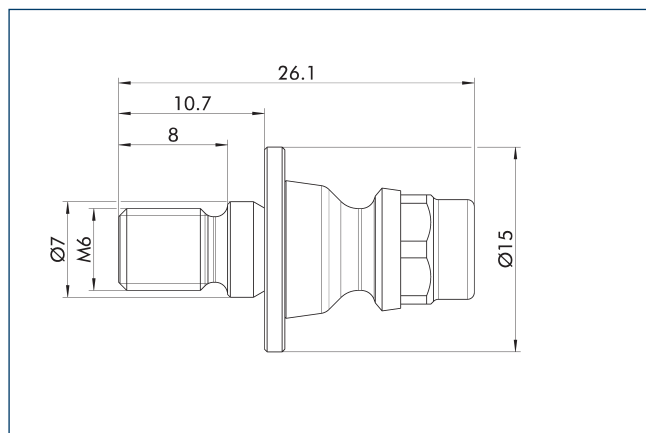
Zamiast używać standardowej płyty adaptera, sworzeń do przechowywania i zabezpieczenie przeciwskręceniowe można również przymocować do niestandardowej płyty adaptera. Aby zapewnić bezbłędne działanie, należy wziąć pod uwagę wszystkie wymiary zgodnie z rysunkiem, w szczególności odległości między zabezpieczeniami przeciwskręceniowymi a sworzniem do przechowywania. Rysunek obowiązuje również dla wszystkich płyt standardowych wymienionych poniżej.

Opis	Nr id.	Nadaje się do
Płyty adaptera		
A-SWA-005/011-SWM-B 050	1523807	SWA 005, SWA 011
A-SWA-005/011-SWM-B 050-V	1523840	SWA 005, SWA 011
A-SWA-007-SWM-B 050	1523812	SWA 007
A-SWA-007-SWM-B 050-V	1523842	SWA 007

SWM-B 050

System magazynowy

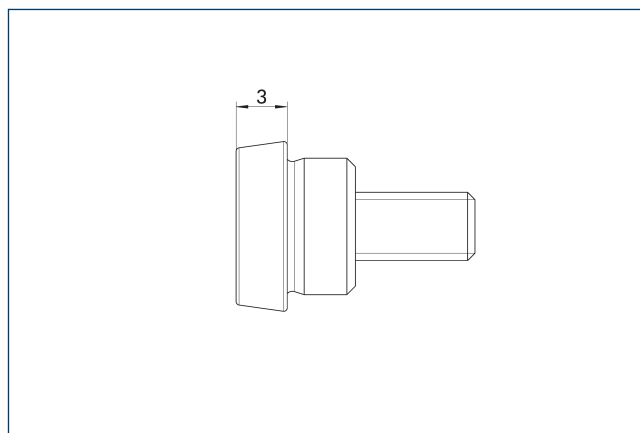
Sworznie do przechowywania



Śruba do mocowania do SWA za pomocą płyty adaptera. Śruba wchodzi w zakres dostawy standardowych płyt adaptera.

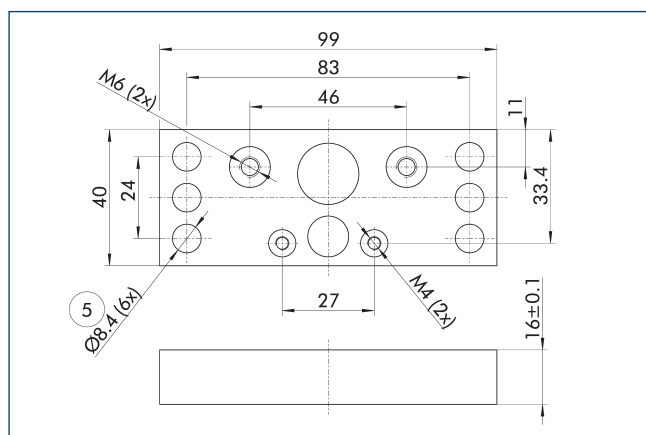
Opis	Nr id.	Nadaje się do
Sworznie do przechowywania		
Sworznie do przechowywania SWM-B 050/050-V	1529468	

Zabezpieczenie antyrotacyjne aktywne



Opis	Nr id.	Nadaje się do
Stożek centrujący		
Sworzeń dynamometryczny SWM-B 050-V	1542887	SWM-B 050-V

Płyta montażowa SWM-B

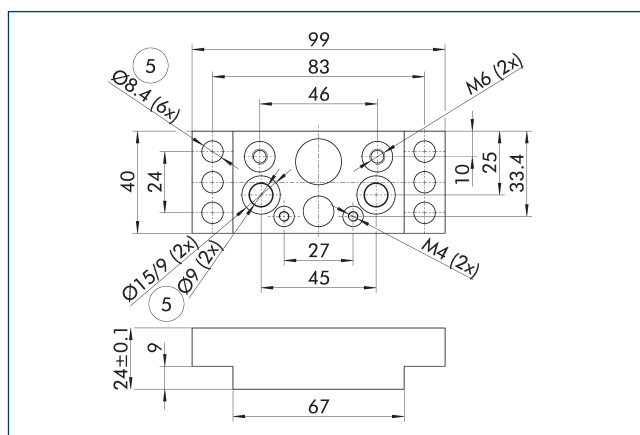


⑤ Otwór przelotowy połączenia śrubowego

Płyta montażowa do montażu i centrowania SWM-B. Płyta montażowa jest opcjonalna, ale zalecana, aby umożliwić osiągnięcie bardzo dokładnej pozycji.

Opis	Nr id.	Nadaje się do
Płyta montażowa		
Płyta montażowa SWM-B	1489443	SWM-B 050, SWM-B 050-V, SWM-B 085

Płyta montażowa SWM-B uniwersalna

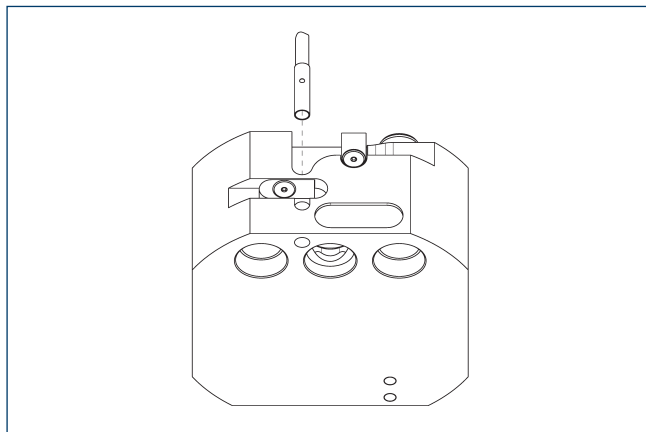


⑤ Otwór przelotowy połączenia śrubowego

Płyta montażowa do montażu i centrowania SWM-B. Płyta montażowa jest opcjonalna, ale zalecana, aby umożliwić osiągnięcie bardzo dokładnej pozycji.

Opis	Nr id.	Nadaje się do
Płyta montażowa		
Płyta montażowa SWM-B uniwersalna	1547060	SWM-B 050, SWM-B 050-V, SWM-B 085, SWM-B 085-V

Monitorowanie obecności narzędzia SWM-B -V

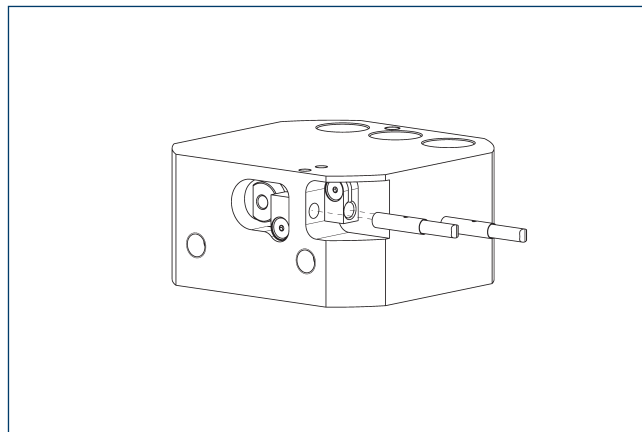


Zestaw mocujący zawiera jeden czujnik i dwa wsporniki.

Opis	Nr id.	
Zestaw montażowy dla przełącznika zbliżeniowego		
AS-SWM-B-V-IN30K-T	1523878	

- ① Zestaw montażowy jest opcjonalnie i należy zamówić go osobno jako wyposażenie dodatkowe.

Monitorowanie blokady SWM-B -V

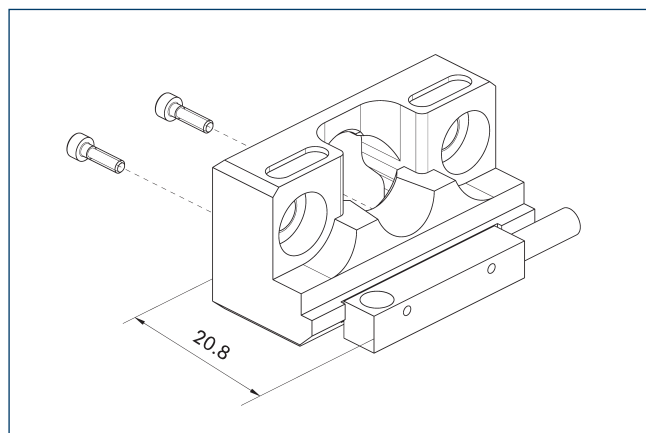


W każdym zestawie montażowym znajduje się jeden czujnik i jeden wspornik. Do monitorowania obu stanów (zablokowany/odblokowany) potrzebne są dwa zestawy montażowe.

Opis	Nr id.	
Zestaw montażowy dla przełącznika zbliżeniowego		
AS-SWM-B-V-IN30K-L	1523876	

- ① Zestaw montażowy jest opcjonalnie i należy zamówić go osobno jako wyposażenie dodatkowe.

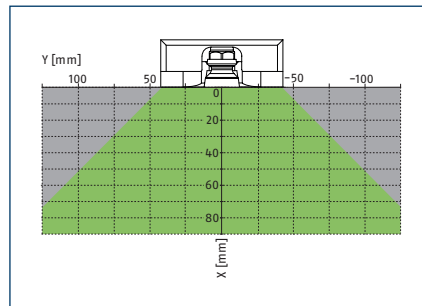
Monitorowanie obecności narzędzia SWM-B



Czujnik jest przykręcany do modułu magazynowego od tyłu. W przypadku korzystania z systemu czujników zaleca się zastosowanie płyty montażowej.

Opis	Nr id.	Często w połączeniu
Indukcyjny czujnik zbliżeniowy		
IN 5-S-M8	0301469	
Kable przyłączeniowe		
KA BG08-L 3P-0300-PNP	0301622	●
KA BG08-L 3P-0500-PNP	0301623	
KA BW08-L 3P-0300-PNP	0301594	
KA BW08-L 3P-0500-PNP	0301502	
Zacisk do złącza/gniazda		
CLI-M8	0301463	
Przedłużka kabla		
KV BW08-SG08 3P-0030-PNP	0301495	
KV BW08-SG08 3P-0100-PNP	0301496	
KV BW08-SG08 3P-0200-PNP	0301497	●
Rozdzielacz czujnika		
V2-M8	0301775	●
V4-M8	0301746	
V8-M8	0301751	

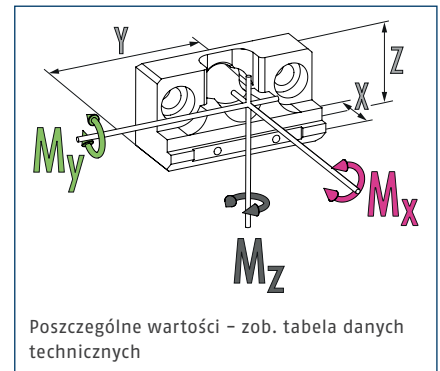
Położenie środka ciężkości narzędzia, wariant pasywny



- Dopuszczalny zakres
- Niedopuszczalny zakres

W przypadku wariantu pasywnego środek ciężkości narzędzia musi znajdować się w dopuszczalnym zakresie zgodnie z wykresem. Ponadto występujące momenty nie mogą przekraczać dopuszczalnych wartości.

Wymiary i maksymalne obciążenia



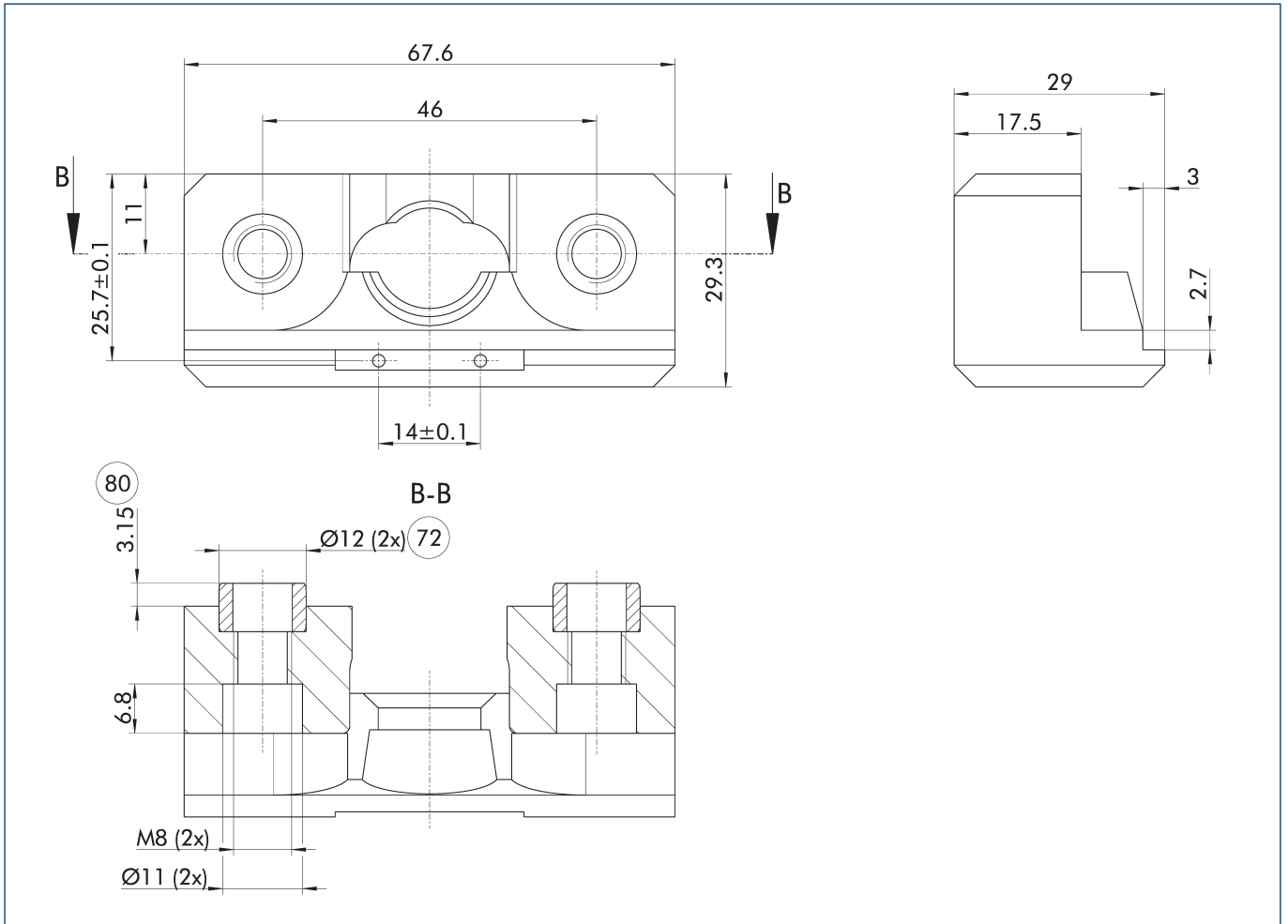
Poszczególne wartości – zob. tabela danych technicznych

- ⓘ Jest to maks. suma wszystkich obciążeń statycznych, które mogą działać na system magazynowania przy zapewnieniu jego bezbłędnego funkcjonowania.

Dane techniczne

Opis		SWM-B 085	SWM-B 085-V
Wariant		Pasywny	Aktywny
Nr id.		1459339	1442590
Zalecany rozmiar SWS		020, 021, 022, 029, 040Q, 041, 046, 060, 071, 076	020, 021, 022, 029, 040Q, 041, 046, 060, 071, 076
maks. obciążenie	[kg]	100	100
Pozycja montażowa		poziomo	dowolny
Siła docisku, sprężyna	[N]		700
Siła docisku, funkcja turbo	[N]		2000
Gwint przyłącza pneumatycznego, otwieranie			M5
Gwint przyłącza pneumatycznego, Turbo			M5
Monitorowanie obecności narzędzia		opcjonalnie	opcjonalnie
Monitorowanie, blokada			opcjonalnie
Uwolnienie ciśnienia	[bar]		6
Ciśnienie aktywacji	[bar]		6
Min./maks. temperatura otoczenia	[°C]	5/60	5/60
Wymiary X x Y x Z	[mm]	29 x 67.6 x 29.3	46 x 110 x 96
Masa	[kg]	0.2	2.9
Moment obciążenia Mx	[Nm]	100	100
Moment obciążenia My	[Nm]	100	100
Moment obciążenia Mz	[Nm]		100

Widok główny SWM-B 085



Rysunek przedstawia podstawową wersję modułu magazynowego.

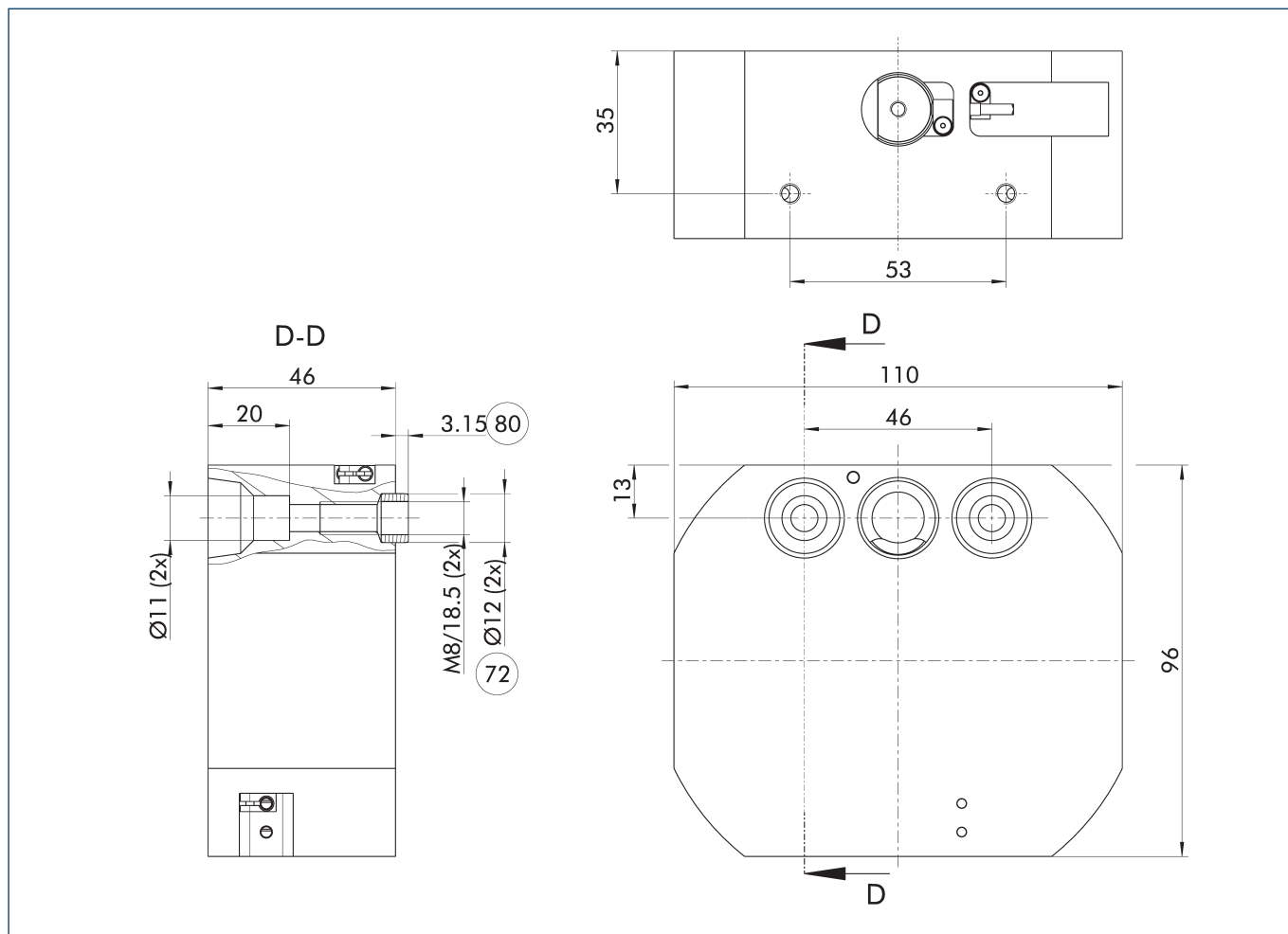
72 Pasuje do tulei centrujących

80 Głębokość otworu na tuleję centrującą w części kontrolującej

SWM-B 085

System magazynowy

Widok główny SWM-B 085-V

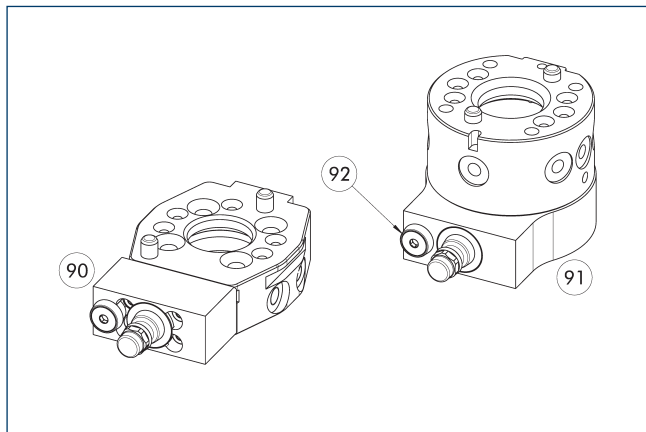


Rysunek przedstawia podstawową wersję modułu magazynowego.

72 Pasuje do tulei centrujących

80 Głębokość otworu na tuleję centrującą w części kontrolującej

Płyty adaptera SWA

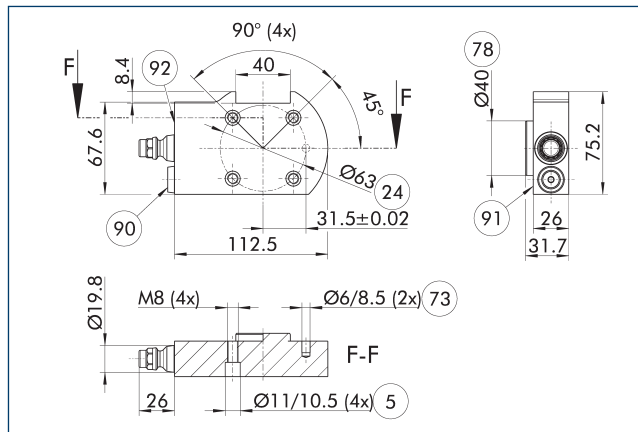


- 90 Płyta adaptera do boczno połączenia śrubowego do SWA 007 i wszystkich SWA ze schematem połączeń śrubowych J
- 91 Płyta adaptera do połączenia śrubowego pod SWA dla SWS o rozmiarze od 005 do 076
- 92 Zabezpieczenie antyrotacyjne (dotyczy tylko płyty adaptera SWM-B -V)

Płyta adaptera do aktywnego wariantu SWM-B z blokadą (-V) ma dodatkowy sworzeń dynamometryczny. Płyta nie jest to wymagana w przypadku pasywnego wariantu SWM-B, ale jest z nim kompatybilna.

Opis	Nr id.	Nadaje się do
Płyty adaptera		
A-SWA-020/021/022-SWM-B 085	1523816	SWA 020/021/022
A-SWA-020/021/022-SWM-B 085-V	1523845	SWA 020/021/022
A-SWA-040-SWM-B 085	1523817	SWA 040
A-SWA-040-SWM-B 085-V	1523846	SWA 040
A-SWA-041-SWM-B 085	1523819	SWA 041
A-SWA-041-SWM-B 085-V	1523860	SWA 041
A-SWA-060-SWM-B 085	1523828	SWA 060
A-SWA-060-SWM-B 085-V	1523862	SWA 060
A-SWA-071-SWM-B 085	1523830	SWA 071
A-SWA-071-SWM-B 085-V	1523865	SWA 071
A-SWA-076-SWM-B 085	1523831	SWA 076
A-SWA-076-SWM-B 085-V	1523869	SWA 076
A-SWA-J16-SWM-B 085	1523836	wszystkie SWA ze schematem połączeń śrubowych J
A-SWA-J16-SWM-B 085-V	1523875	wszystkie SWA ze schematem połączeń śrubowych J

Płyta adaptera SWA 020/021/022



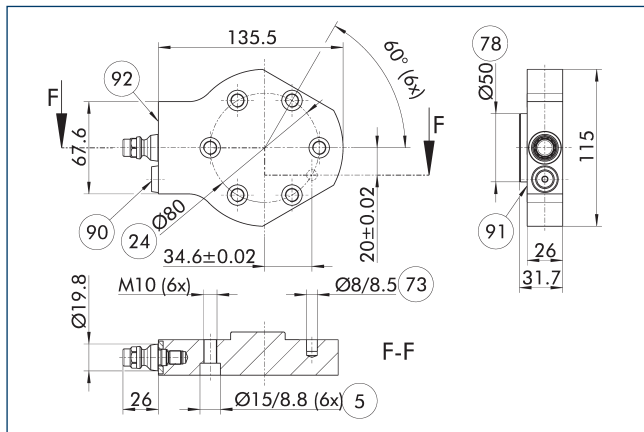
- 5 Otwór przelotowy połączenia śrubowego
- 24 Kołnierz złącza
- 73 Pasuje do trzpieni centrujących
- 78 Pasuje do elementów centrujących
- 90 Zabezpieczenie antyrotacyjne (dotyczy tylko płyty adaptera SWM-B -V)
- 91 Strona montażowa SWA
- 92 Strona mocowania SWM-B (-V)

Opis	Nr id.	Nadaje się do
Płyty adaptera		
A-SWA-020/021/022-SWM-B 085	1523816	SWA 020/021/022
A-SWA-020/021/022-SWM-B 085-V	1523845	SWA 020/021/022

SWM-B 085

System magazynowy

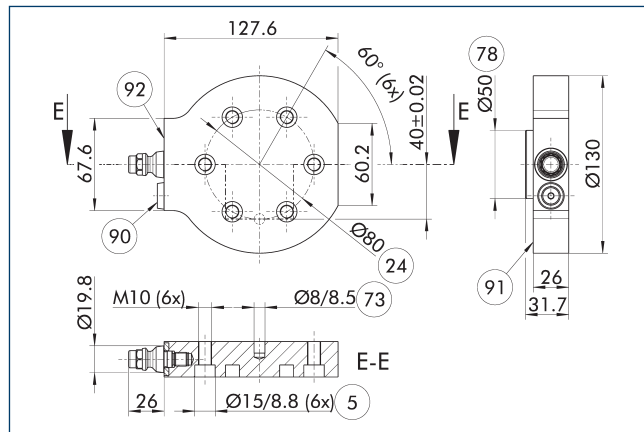
Płyta adaptera SWA 040



- ⑤ Otwór przelotowy połączenia śrubowego
- ②④ Kołnierz złącza
- ⑦③ Pasuje do trzpieni centrujących
- ⑦⑧ Pasuje do elementów centrujących
- ⑨⑩ Zabezpieczenie antyrotacyjne (dotyczy tylko płyty adaptera SWM-B -V)
- ⑨① Strona montażowa SWA
- ⑨② Strona mocowania SWM-B (-V)

Opis	Nr id.	Nadaje się do
Płyty adaptera		
A-SWA-040-SWM-B 085	1523817	SWA 040
A-SWA-040-SWM-B 085-V	1523846	SWA 040

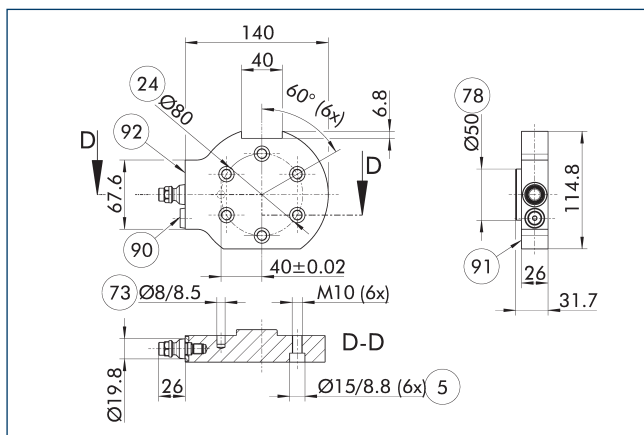
Płyta adaptera SWA 041



- ⑤ Otwór przelotowy połączenia śrubowego
- ②④ Kołnierz złącza
- ⑦③ Pasuje do trzpieni centrujących
- ⑦⑧ Pasuje do elementów centrujących
- ⑨⑩ Zabezpieczenie antyrotacyjne (dotyczy tylko płyty adaptera SWM-B -V)
- ⑨① Strona montażowa SWA
- ⑨② Strona mocowania SWM-B (-V)

Opis	Nr id.	Nadaje się do
Płyty adaptera		
A-SWA-041-SWM-B 085	1523819	SWA 041
A-SWA-041-SWM-B 085-V	1523860	SWA 041

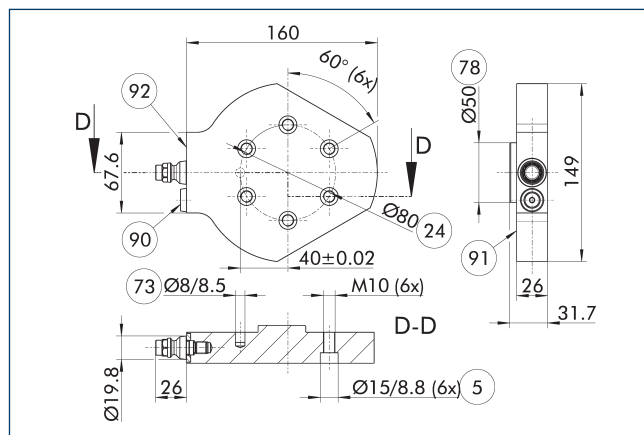
Płyta adaptera SWA 060



- ⑤ Otwór przelotowy połączenia śrubowego
- ②④ Kołnierz złącza
- ⑦③ Pasuje do trzpieni centrujących
- ⑦⑧ Pasuje do elementów centrujących
- ⑨⑩ Zabezpieczenie antyrotacyjne (dotyczy tylko płyty adaptera SWM-B -V)
- ⑨① Strona montażowa SWA
- ⑨② Strona mocowania SWM-B (-V)

Opis	Nr id.	Nadaje się do
Płyty adaptera		
A-SWA-060-SWM-B 085	1523828	SWA 060
A-SWA-060-SWM-B 085-V	1523862	SWA 060

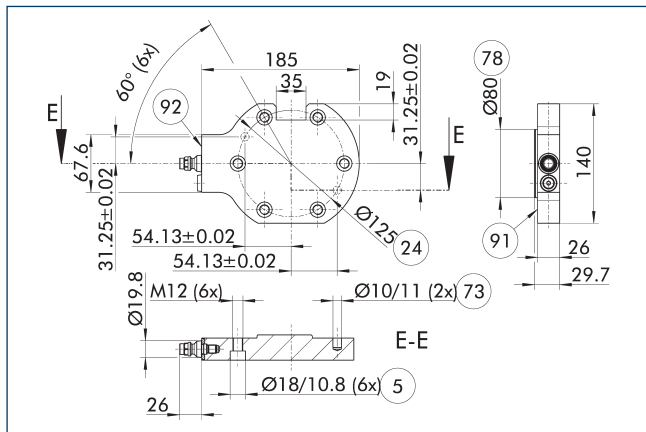
Płyta adaptera SWA 071



- ⑤ Otwór przelotowy połączenia śrubowego
- ②④ Kołnierz złącza
- ⑦③ Pasuje do trzpieni centrujących
- ⑦⑧ Pasuje do elementów centrujących
- ⑨⑩ Zabezpieczenie antyrotacyjne (dotyczy tylko płyty adaptera SWM-B -V)
- ⑨① Strona montażowa SWA
- ⑨② Strona mocowania SWM-B (-V)

Opis	Nr id.	Nadaje się do
Płyty adaptera		
A-SWA-071-SWM-B 085	1523830	SWA 071
A-SWA-071-SWM-B 085-V	1523865	SWA 071

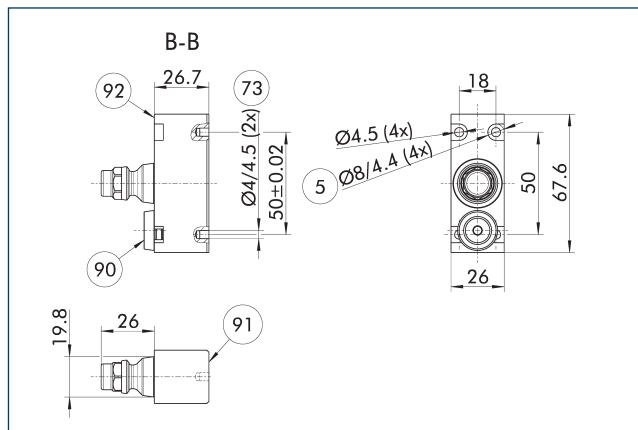
Płyta adaptera SWA 076



- ⑤ Otwór przelotowy połączenia śrubowego
- ②④ Kołnierz złącza
- ⑦③ Pasuje do trzpieni centrujących
- ⑦⑧ Pasuje do elementów centrujących
- ⑨⑩ Zabezpieczenie antyrotacyjne (dotyczy tylko płyty adaptera SWM-B -V)
- ⑨① Strona montażowa SWA
- ⑨② Strona mocowania SWM-B (-V)

Opis	Nr id.	Nadaje się do
Płyty adaptera		
A-SWA-076-SWM-B 085	1523831	SWA 076
A-SWA-076-SWM-B 085-V	1523869	SWA 076

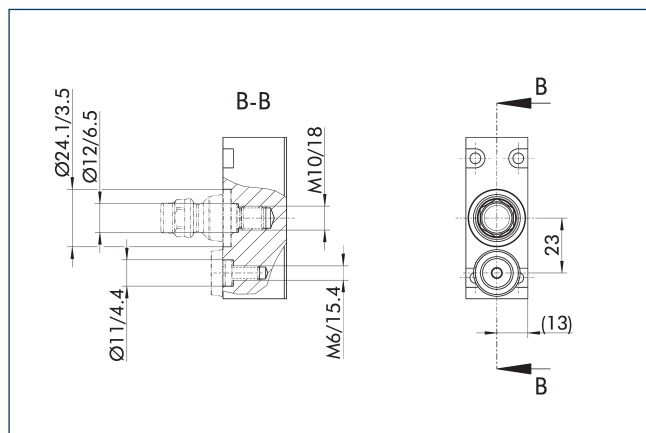
Płyta adaptera J z połączeniem śrubowym według schematu



- ⑤ Otwór przelotowy połączenia śrubowego
- ⑦③ Pasuje do trzpieni centrujących
- ⑨⑩ Zabezpieczenie antyrotacyjne (dotyczy tylko płyty adaptera SWM-B -V)
- ⑨① Strona montażowa SWA
- ⑨② Strona mocowania SWM-B (-V)

Opis	Nr id.	Nadaje się do
Płyty adaptera		
A-SWA-J16-SWM-B 085	1523836	wszystkie SWA ze schematem połączeń śrubowych J
A-SWA-J16-SWM-B 085-V	1523875	wszystkie SWA ze schematem połączeń śrubowych J

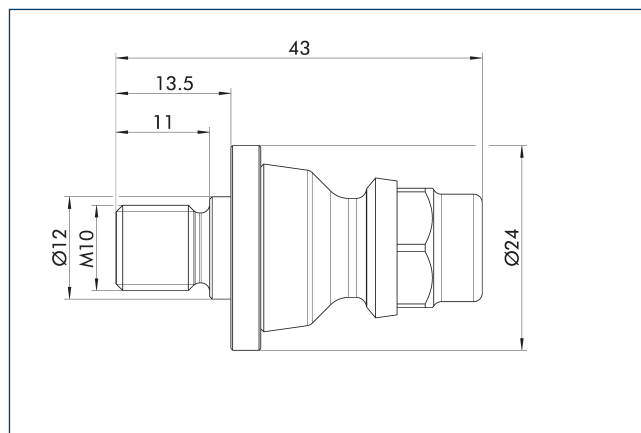
Konstrukcja płyty adaptera SWM-B



Zamiast używać standardowej płyty adaptera, sworznię do przechowywania i zabezpieczenie przeciwwkręceniowe można również przymocować do niestandardowej płyty adaptera. Aby zapewnić bezbłędne działanie, należy wziąć pod uwagę wszystkie wymiary zgodnie z rysunkiem, w szczególności odległości między zabezpieczeniami przeciwwkręceniowymi a sworzniem do przechowywania. Rysunek obowiązuje również dla wszystkich płyt standardowych wymienionych poniżej.

Opis	Nr id.	Nadaje się do
Płyty adaptera		
A-SWA-020/021/022-SWM-B 085	1523816	SWA 020/021/022
A-SWA-020/021/022-SWM-B 085-V	1523845	SWA 020/021/022
A-SWA-040-SWM-B 085	1523817	SWA 040
A-SWA-040-SWM-B 085-V	1523846	SWA 040
A-SWA-041-SWM-B 085	1523819	SWA 041
A-SWA-041-SWM-B 085-V	1523860	SWA 041
A-SWA-060-SWM-B 085	1523828	SWA 060
A-SWA-060-SWM-B 085-V	1523862	SWA 060
A-SWA-071-SWM-B 085	1523830	SWA 071
A-SWA-071-SWM-B 085-V	1523865	SWA 071
A-SWA-076-SWM-B 085	1523831	SWA 076
A-SWA-076-SWM-B 085-V	1523869	SWA 076
A-SWA-J16-SWM-B 085	1523836	wszystkie SWA ze schematem połączeń śrubowych J
A-SWA-J16-SWM-B 085-V	1523875	wszystkie SWA ze schematem połączeń śrubowych J

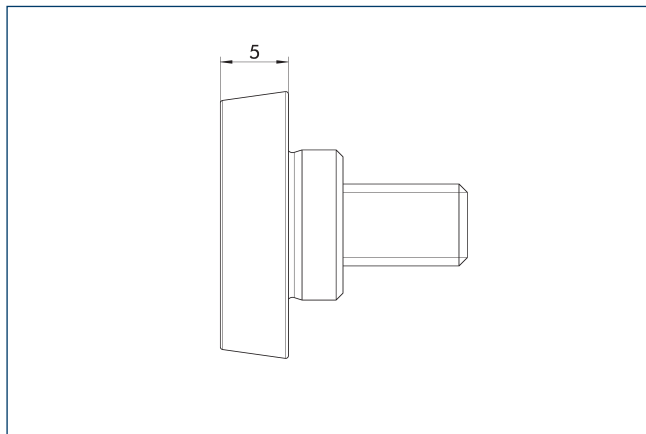
Sworznie do przechowywania



Śruba do mocowania do SWA za pomocą płyty adaptera. Śruba wchodzi w zakres dostawy standardowych płyt adaptera.

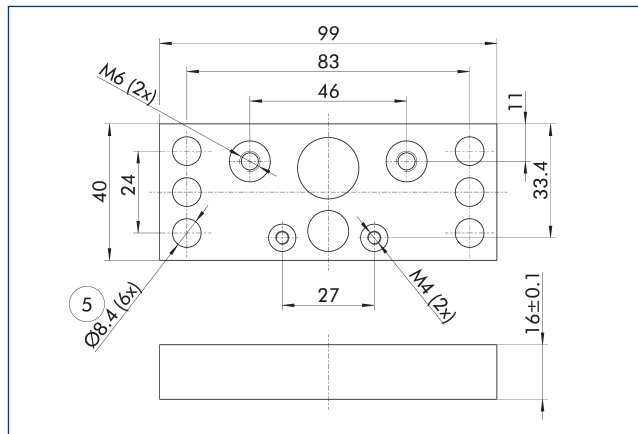
Opis	Nr id.	
Sworznie do przechowywania		
Sworznie do przechowywania SWM-B 085/085-V	1529834	

Zabezpieczenie antyrotacyjne aktywne



Opis	Nr id.	Nadaje się do
Stożek centrujący		
Sworzeń dynamometryczny SWM-B 085-V	1542889	SWM-B 085-V

Płyta montażowa SWM-B

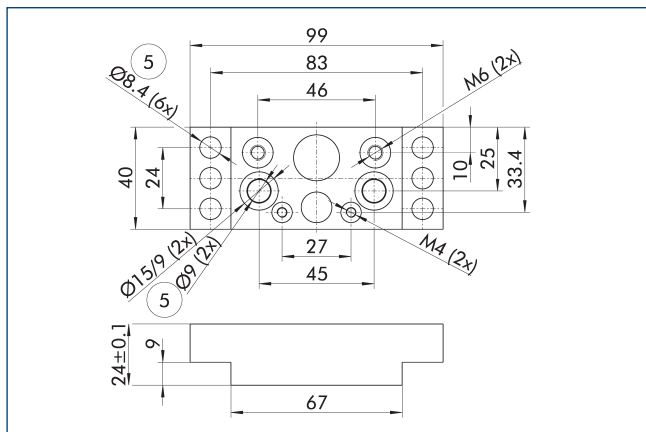


⑤ Otwór przelotowy połączenia śrubowego

Płyta montażowa do montażu i centrowania SWM-B. Płyta montażowa jest opcjonalna, ale zalecana, aby umożliwić osiągnięcie bardzo dokładnej pozycji.

Opis	Nr id.	Nadaje się do
Płyta montażowa		
Płyta montażowa SWM-B	1489443	SWM-B 050, SWM-B 050-V, SWM-B 085

Płyta montażowa SWM-B uniwersalna

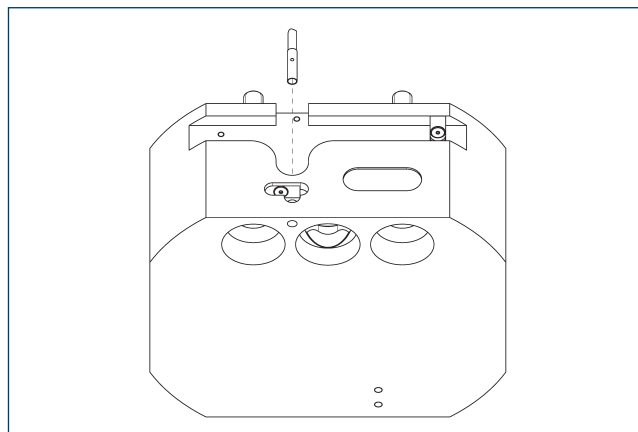


⑤ Otwór przelotowy połączenia śrubowego

Płyta montażowa do montażu i centrowania SWM-B. Płyta montażowa jest opcjonalna, ale zalecana, aby umożliwić osiągnięcie bardzo dokładnej pozycji.

Opis	Nr id.	Nadaje się do
Płyta montażowa		
Płyta montażowa SWM-B uniwersalna	1547060	SWM-B 050, SWM-B 050-V, SWM-B 085, SWM-B 085-V

Monitorowanie obecności narzędzia SWM-B -V

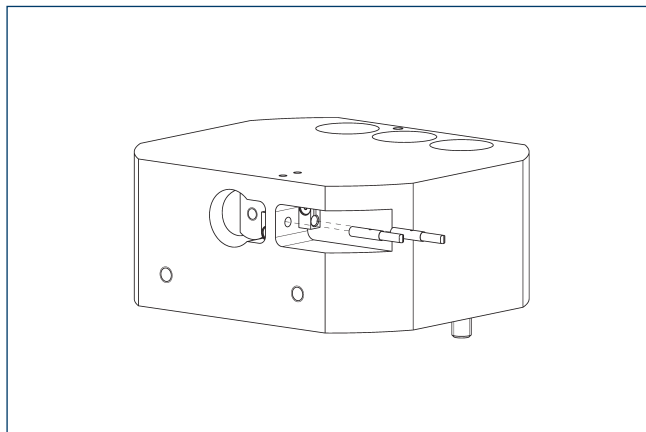


Zestaw mocujący zawiera jeden czujnik i dwa wsporniki.

Opis	Nr id.	Nadaje się do
Zestaw montażowy dla przełącznika zbliżeniowego		
AS-SWM-B-V-IN30K-T	1523878	

① Zestaw montażowy jest opcjonalnie i należy zamówić go osobno jako wyposażenie dodatkowe.

Monitorowanie blokady SWM-B -V

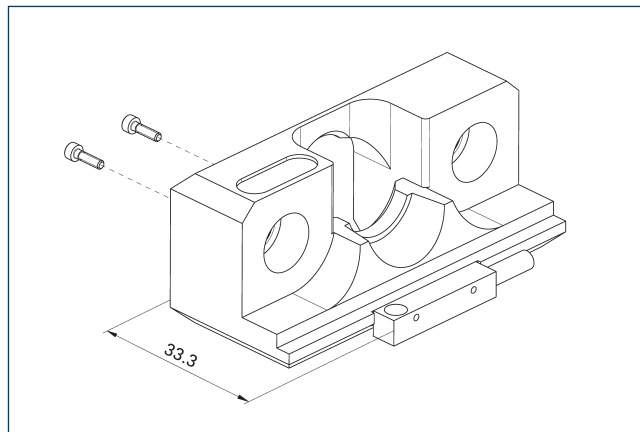


W każdym zestawie montażowym znajduje się jeden czujnik i jeden wspornik. Do monitorowania obu stanów (zablokowany/odblokowany) potrzebne są dwa zestawy montażowe.

Opis	Nr id.	
Zestaw montażowy dla przełącznika zbliżeniowego		
AS-SWM-B-V-IN30K-L	1523876	

ⓘ Zestaw montażowy jest opcjonalnie i należy zamówić go osobno jako wyposażenie dodatkowe.

Monitorowanie obecności narzędzia SWM-B



Czujnik jest przykręcany do modułu magazynowego od tyłu. W przypadku korzystania z systemu czujników zaleca się zastosowanie płyty montażowej.

Opis	Nr id.	Często w połączeniu
Indukcyjny czujnik zbliżeniowy		
IN 5-S-M12	0301569	
Kable przyłączeniowe		
KA BG12-L 3P-0500-PNP	30016369	
KA BW12-L 3P-0300-PNP	0301503	
KA BW12-L 3P-0500-PNP	0301507	
Zacisk do złącza/gniazda		
CLI-M12	0301464	
Przedłużka kabla		
KV BG12-SG12 3P-0030-PNP	0301999	
KV BG12-SG12 3P-0060-PNP	0301998	
KV BW12-SG12 3P-0030-PNP	0301595	
KV BW12-SG12 3P-0100-PNP	0301596	
KV BW12-SG12 3P-0200-PNP	0301597	
Rozdzielacz czujnika		
V2-M12	0301776	●



SCHUNK GmbH & Co. KG
Spann- und Greiftechnik

Bahnhofstr. 106 - 134
D-74348 Lauffen/Neckar
Tel. +49-7133-103-0
Fax +49-7133-103-2399
info@de.schunk.com
schunk.com

Folgen Sie uns | *Follow us*

