

Superior Clamping and Gripping



Productgegevensbladen

Opslagsysteem SWM-B

Compact. Veilig. Veelzijdig. Opslagsysteem SWM-B

Opslagsysteem voor het automatisch gereedschapswisselsysteem SWS

Toepassingsgebied

Universeel toepasbaar in alle toepassingen waarin een snelwisselsysteem SWS wordt gebruikt



Innovaties – uw voordelen

Compact ontwerp voor minimale interferentiecontouren bij het opslagstation en gereedschap

Varianten zonder vergrendeling voor eenvoudige, kostengevoelige toepassingen

Variant met zelfvergrendeling voor maximale veiligheid en flexibiliteit in de oriëntatie en positie van het opslagrek

Compatibiliteit tussen varianten maakt het gebruik van beide systemen in één toepassing

Standaard adapterplaten beschikbaar voor alle geschikte SWS-maten

Roestvrij, geharde contactoppervlakken voor een lange levensduur

Sensorbewaking voor aanwezigheid en vergrendeling van gereedschap optioneel verkrijgbaar

Eenvoudige integratie in individuele oplossingen



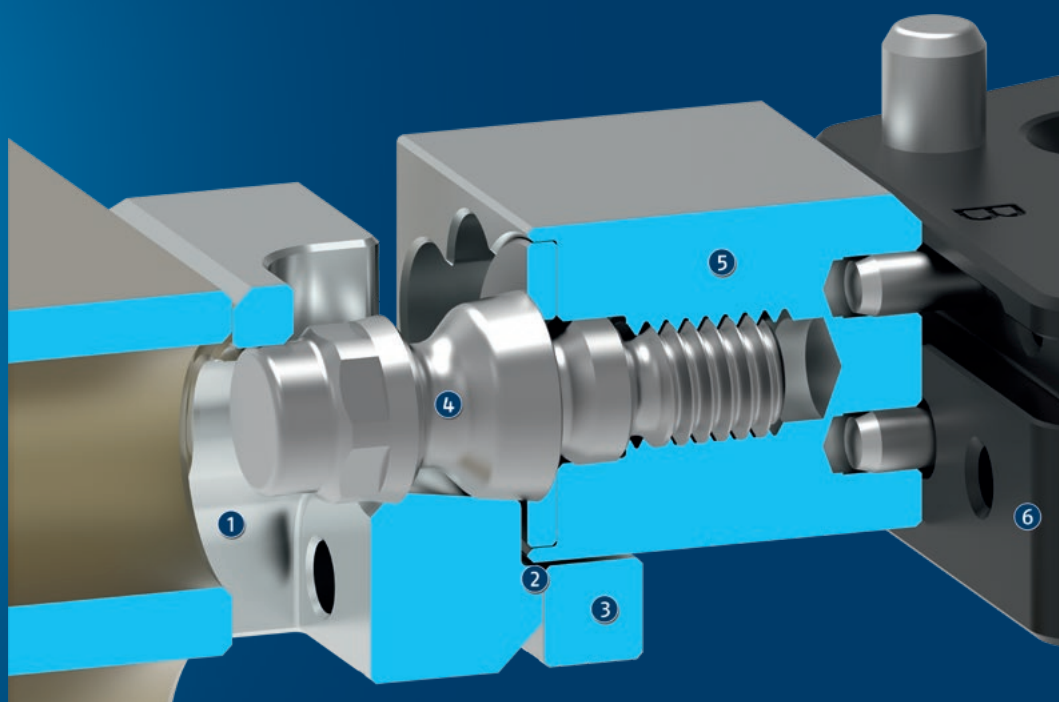
Formaten
Hoeveelheid: 2

Functionele beschrijving

De automatische wisseling van de eindeffector (bv. grijper, pallets, laspistolen enz.) verhoogt de flexibiliteit van uw robot. Naast een snelwisselsysteem (SWS) is een opslagrek voor gereedschap vereist om te kunnen wisselen. Om gereedschap te deponeren, plaatst de robot het gereedschap in de opslagpoort van de opslagmodule. In de passieve versie van de SWM-B (zonder vergrendeling)

wordt het gereedschap veilig opgeborgen in een vooraf bepaalde oriëntatie door zijn eigen gewicht en een koppelpen.

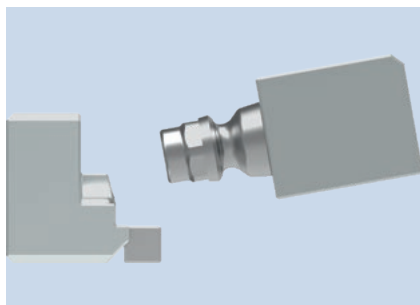
In de actieve variant (met vergrendeling) wordt het gereedschap vergrendeld door een beweegbare, veerbelaste en zelfvergrendelende klemslede.



- ① **Basisbehuizing**
gemaakt van vacuümgehard roestvrij staal voor een maximale levensduur
- ② **Antirotatiebescherming**
voor het opbergen van gereedschap met een gedecentraliseerd zwaartepunt
- ③ **Sensorbewaking**
optioneel, voor procesbetrouwbare bewaking van de aanwezigheid van werkstukken
- ④ **Opbergpinnen**
gehard voor maximale slijtvastheid
- ⑤ **Adapterplaat voor SWA**
leverbaar als tussenplaat of voor zijmontage (hier afgebeeld), afhankelijk van de maat
- ⑥ **Snelwisseladapter SWA**
voor een veilige, geautomatiseerde gereedschapswissel

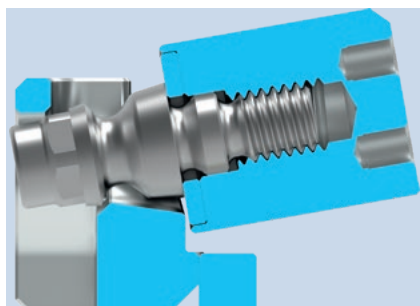
Gedetailleerde functionele beschrijving

Opslagproces voor passieve variant – Stap 1: De matrijs in de opslagmodule plaatsen



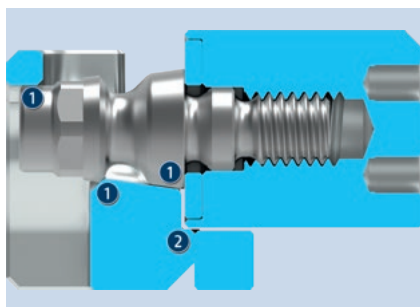
Om het gereedschap in de opslagmodule op te slaan, moet het opslagsysteem onder een hoek van 10° worden benaderd.

Opslagproces voor passieve variant – Stap 2: Gereedschap laten zakken



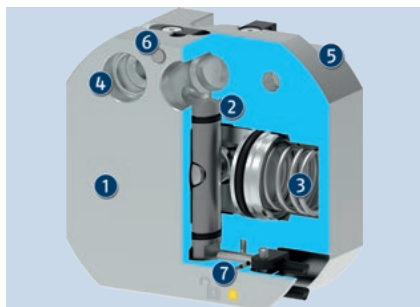
Voor het gereedschap in de horizontale opslagpositie wordt neergelaten, moet de grendel voorbij de achterkant van de opslagmodule kort worden bewogen. Daarom moet achter het boorgat aan de achterzijde van de opslagmodule een gat worden aangebracht. Dit gat is reeds aanwezig in de basisplaat die als accessoire wordt geleverd.

Opslagproces voor passieve variant – Stap 3: Gereedschap opslaan



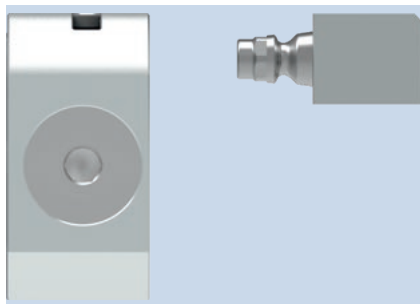
- 1 Als het gereedschap niet in gebruik is, rust de bout op drie punten op de opbergmodule.
- 2 Bovendien rust de adapterplaat op de opslagmodule, waardoor kantelen wordt voorkomen wanneer het zwaartepunt van het gereedschap niet in het midden ligt.

Doorsnedeschema van de werking, actieve variant (met vergrendeling)



- ① Basisbehuizing gemaakt van vacuümgehard roestvrij staal voor een maximale levensduur
- ② Vergrendelend via zuigers met gepatenteerde snelle slag en klemslag
- ③ Zuigeraandrijving via veer en pneumatiek
Openen door pneumatiek, sluiten door veer – voor een veilige vergrendeling, ook bij persluchtuitval
- ④ Antirotatiebescherming voor het opbergen van gereedschap met een gedecentraliseerd zwaartepunt
- ⑤ Centreerhulzen voor herhaalbare bevestiging
- ⑥ Bewaking van de aanwezigheid van gereedschap optioneel, voor een hogere procesbetrouwbaarheid
- ⑦ Bewaking van de sluitstatus facultatief, voor de standen "opslagmodule open" en "opslagmodule gesloten".

Opslagproces, actieve variant



Bij de opslag van de actieve variant wordt de bout die aan de SWA-snelwisseladapter is bevestigd, lineair in de opslagmodule geschoven. Na vergrendeling van de SWM-B-V kan het wisselsysteem worden ontgrendeld, zodat het gereedschap kan worden neergelegd.

Algemene opmerkingen over de reeks

Werkingsprincipe: via het gewicht van het gereedschap (passieve variant) of via de zuigerbediende klemlede (actieve variant)

Behuizing: Roestvrij staal, vacuümgehard

Levering: Opslagmodule, centreerhulzen, gebruiks- en onderhoudshandleiding

Garantie: 24 maanden

Ruwe omgevingscondities: Let op: het gebruik onder zware omgevingscondities (bijv. in koelbereik of bij giet- en slijpstof) kan de levensduur van de eenheden aanzienlijk verkorten; hiervoor stellen wij ons niet aansprakelijk. In veel gevallen kunnen we echter wel een oplossing vinden. Neem contact met ons op voor assistentie.

Bediening (alleen actieve variant): De vergrendeling gebeurt via een voorgespannen veer; er kan ook optioneel luchtdruk worden gebruikt (zie "Turbo"). De actieve ontgrendeling gebeurt met perslucht.

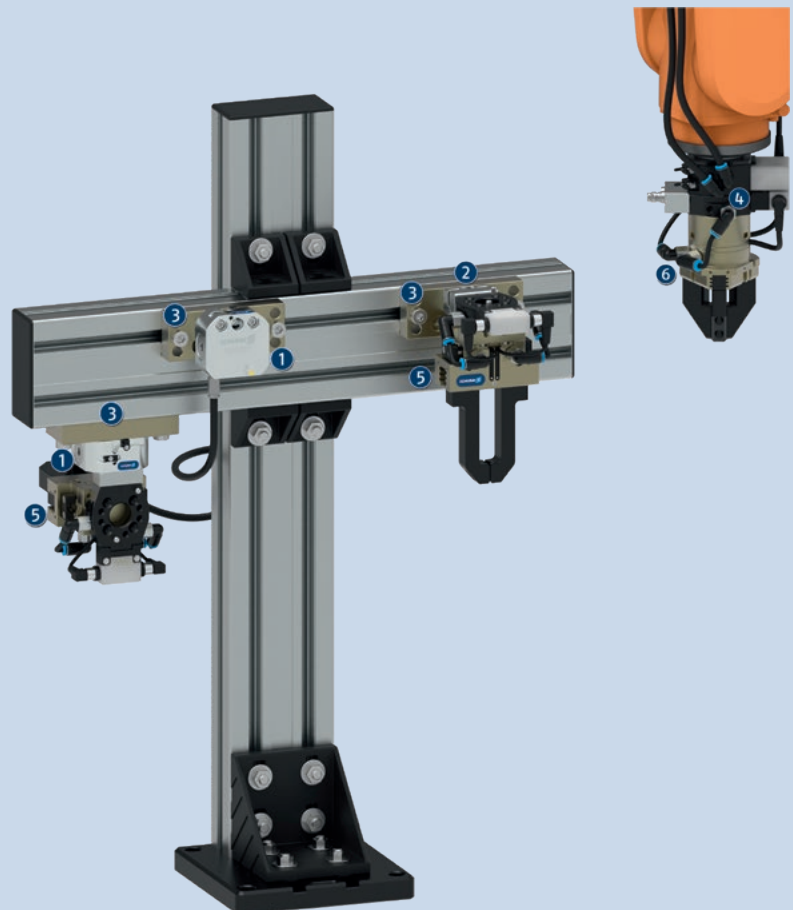
Neerhaalkracht: De trekkracht beschrijft de kracht waarmee de opslagpen actief in de opslagmodule wordt teruggetrokken. Er wordt onderscheid gemaakt tussen trekkracht van een veer en trekkracht van een turbo (veer + perslucht).

Turbo: Om de neerhaalkracht te vergroten, wordt de SWM-B-V bij het vergrendelen onder druk gezet met perslucht. In vergelijking met vergrendelingen die uitsluitend op veerkracht zijn gebaseerd, verhoogt deze turbo-functie de trekkracht met een factor vier.

Toepassingsvoorbeeld

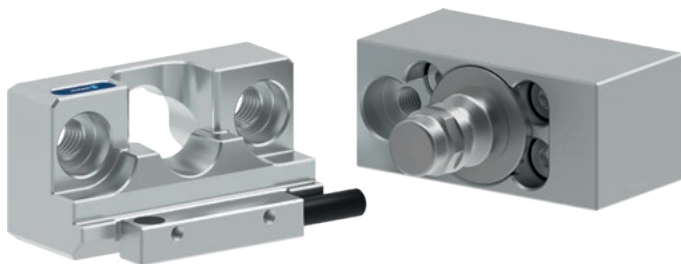
Automatisch opslaan en oppakken van verschillende grijpers met het SWS-snelwisselsysteem om verschillende werkstukken te hanteren met één robot.

- 1 Opslagmodule SWM-B 050-V
- 2 Opslagmodule SWM-B 050
- 3 Montageplaat SWM-B
- 4 Automatisch snelwisselsysteem SWS 007
- 5 Pneumatische parallelgrijper PGN-plus-P 64-2
- 6 Pneumatische centrische grijper PGN-plus-P 50-2



SCHUNK biedt nog meer ...

De volgende onderdelen verhogen de productiviteit van het product nog meer: de juiste legering voor de beste functionaliteit, flexibiliteit, betrouwbaarheid en gestuurde productie.



Snelwisselsysteem



Inductieve naderingsschakelaar.



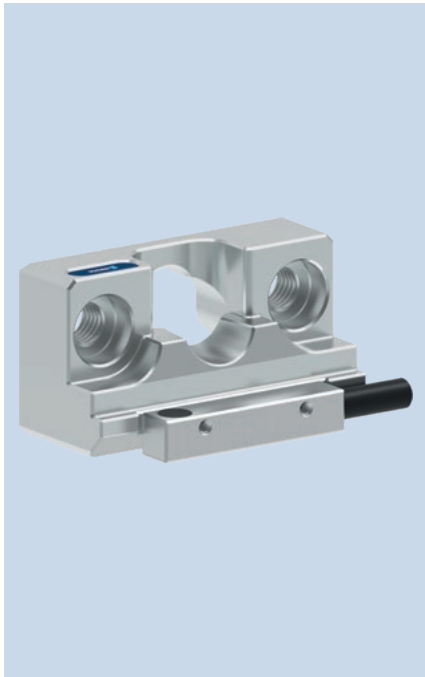
SAS

① Meer informatie over deze producten vindt u op de volgende productpagina's of op schunk.com.

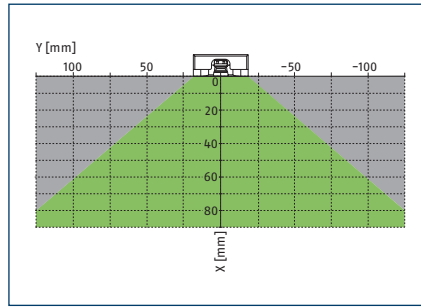
SWM-B selectie volgens SWS-maat

Maten SWS	SWM-B 050	SWM-B 050-V	SWM-B 085	SWM-B 085-V
SWS 007	X	X	-	-
SWS 011	X	X	-	-
SWS 020	-	op verzoek*	X	X
SWS 021	-	op verzoek*	X	X
SWS 022	-	op verzoek*	X	X
SWS 029	-	-	X	X
SWS 040Q	-	-	X	X
SWS 041	-	-	X	X
SWS 046	-	-	X	X
SWS 060	-	-	X	X
SWS 071	-	-	X	X
SWS 076	-	-	X	X
SWS 110	-	-	op verzoek*	op verzoek*
SWS 160	-	-	op verzoek*	op verzoek*

*Individuele beoordeling van de aanvraag vereist



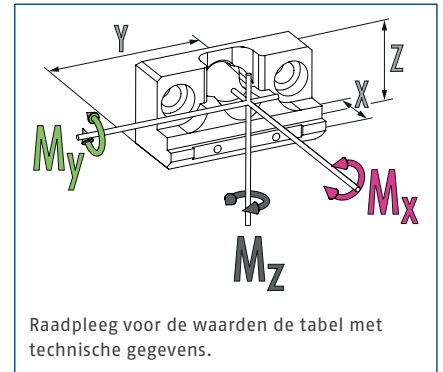
Positie van het zwaartepunt van het gereedschap, passieve variant



- Toegestane bereik
- Niet-toelaatbaar bereik

Bij de passieve variant moet het zwaartepunt van het gereedschap binnen het toegestane bereik liggen volgens het diagram. Bovendien mogen de optredende momenten de toegestane waarden niet overschrijden.

Afmetingen en maximaal toegelaten belasting



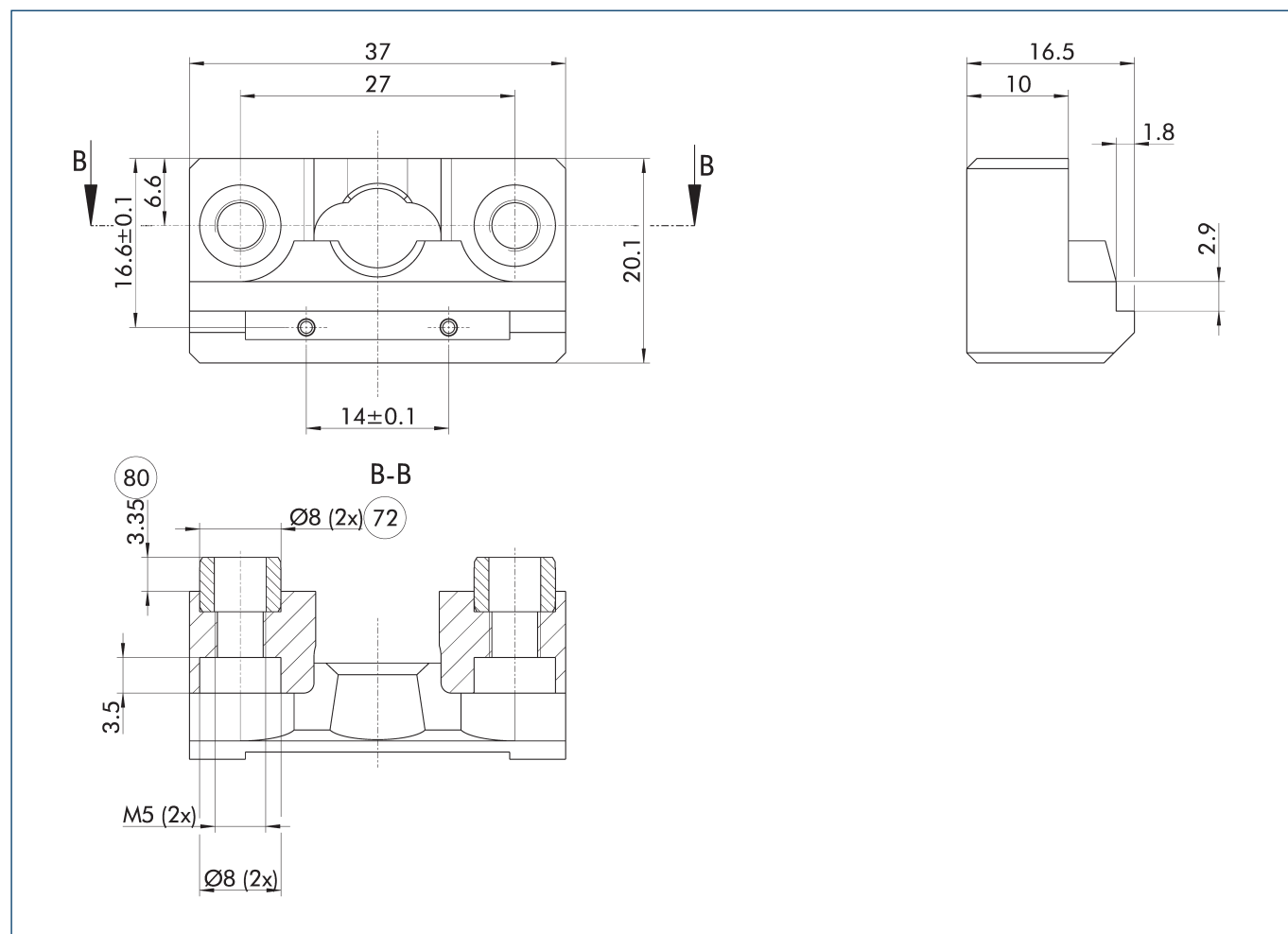
Raadpleeg voor de waarden de tabel met technische gegevens.

- ⓘ Dit is de max. som van alle statische belastingen die op het opslagsysteem mogen inwerken om een foutloze werking te garanderen.

Technische gegevens

Beschrijving		SWM-B 050	SWM-B 050-V
Variantuitvoering		Passief	Actief
IDnr.		1459336	1442568
Aanbevolen SWS-maat		005, 007, 011	005, 007, 011
max. laadvermogen	[kg]	16	16
Installatiepositie		Horizontaal	elke
Trekkracht, veer	[N]		200
Neerhaalkracht met turbo	[N]		750
Pneumatische aansluitschroefdraad openen			M5
Pneumatische aansluitschroefdraad Turbo			M5
Aanwezigheidsbewaking gereedschap		optioneel	optioneel
Bewaking, vergrendeling			optioneel
Ontgrendelingsdruk	[bar]		6
Stuurdruk	[bar]		6
Min./max. omgevingstemperatuur	[°C]	5/60	5/60
Afmetingen X x Y x Z	[mm]	16.5 x 37 x 20.1	26 x 54 x 52.3
Gewicht	[kg]	0.04	0.45
Momentbelasting Mx	[Nm]	12	18
Momentbelasting My	[Nm]	12	18
Momentbelasting Mz	[Nm]		18

Hoofdaanzicht SWM-B 050



De afbeelding toont de basisversie van de opslagmodule.

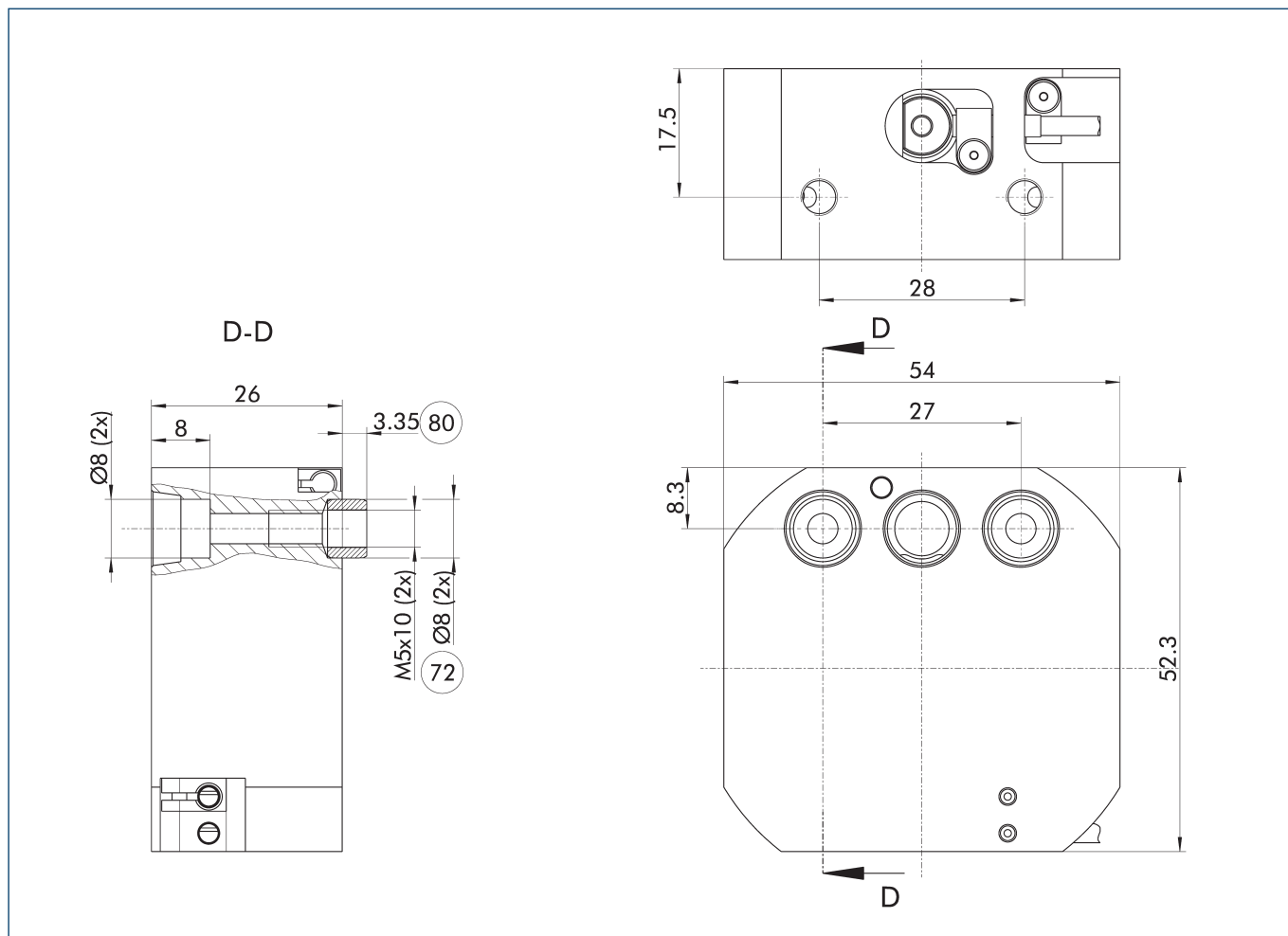
72 Geschikt voor centreerhulzen

80 Diepte van het centreerhulsgat in bijpassend deel

SWM-B 050

Opslagsysteem

Hoofdaanzicht SWM-B 050-V

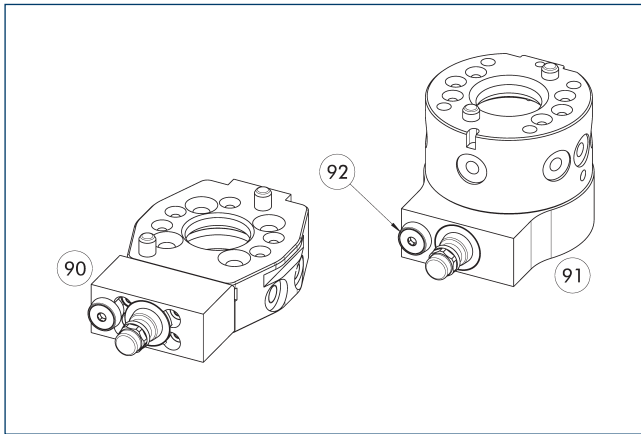


De afbeelding toont de basisversie van de opslagmodule.

72 Geschikt voor centreerhulzen

80 Diepte van het centreerhulsgat in passend deel

SWA-adapterplaten

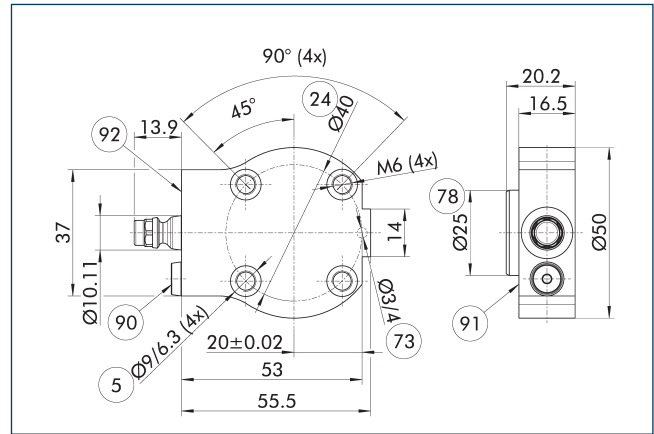


- 90 Adapterplaat voor zijdelingse schroefverbinding met SWA 007 en alle SWA met J-schroefverbinding
- 91 Adapterplaat voor een schroefaansluiting onder de SWA voor de SWS-maten 005 tot 076
- 92 Antidraaibescherming (alleen voor de SWM-B -V adapterplaat)

De adapterplaat voor de actieve SWM-B-variant met vergrendeling (-V) heeft een extra koppelpen. Dit is niet vereist voor de passieve variant van de SWM-B, maar het is wel compatibel.

Beschrijving	IDnr.	Geschikt voor
Adapterplaten		
A-SWA-005/011-SWM-B 050	1523807	SWA 005, SWA 011
A-SWA-005/011-SWM-B 050-V	1523840	SWA 005, SWA 011
A-SWA-007-SWM-B 050	1523812	SWA 007
A-SWA-007-SWM-B 050-V	1523842	SWA 007

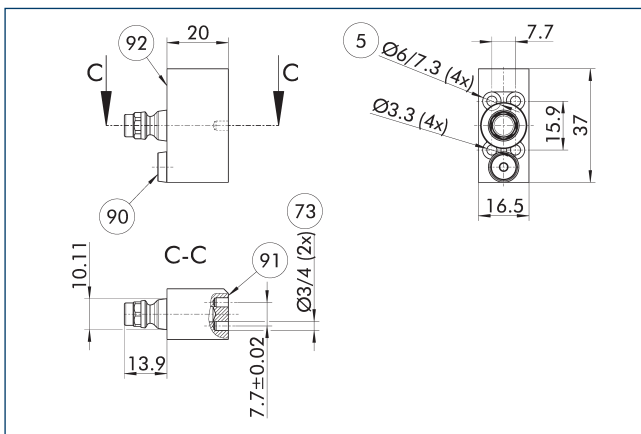
Adapterplaat SWA 005/011



- 5 Doorgaand gat voor verbinding met schroeven
- 24 Boutcirkel
- 73 Geschikt voor centreerpennen
- 78 Geschikt voor centreren
- 90 Antidraaibescherming (alleen voor de SWM-B -V adapterplaat)
- 91 Aanbouwzijde SWA
- 92 Aanbouwzijde SWM-B (-V)

Beschrijving	IDnr.	Geschikt voor
Adapterplaten		
A-SWA-005/011-SWM-B 050	1523807	SWA 005, SWA 011
A-SWA-005/011-SWM-B 050-V	1523840	SWA 005, SWA 011

Adapterplaat SWA 007



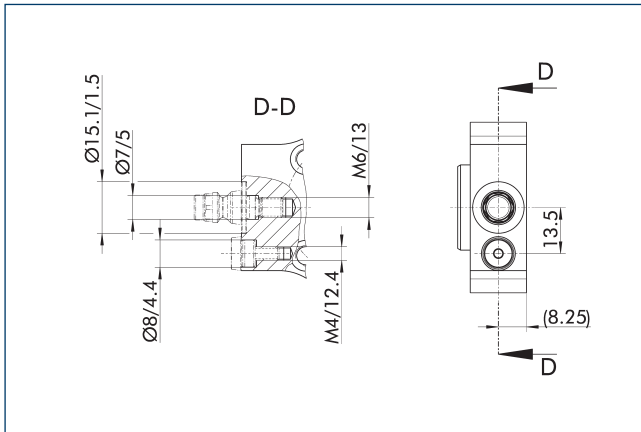
- 5 Doorgaand gat voor verbinding met schroeven
- 73 Geschikt voor centreerpennen
- 90 Antidraaibescherming (alleen voor de SWM-B -V adapterplaat)
- 91 Aanbouwzijde SWA
- 92 Aanbouwzijde SWM-B (-V)

Beschrijving	IDnr.	Geschikt voor
Adapterplaten		
A-SWA-007-SWM-B 050	1523812	SWA 007
A-SWA-007-SWM-B 050-V	1523842	SWA 007

SWM-B 050

Opslagsysteem

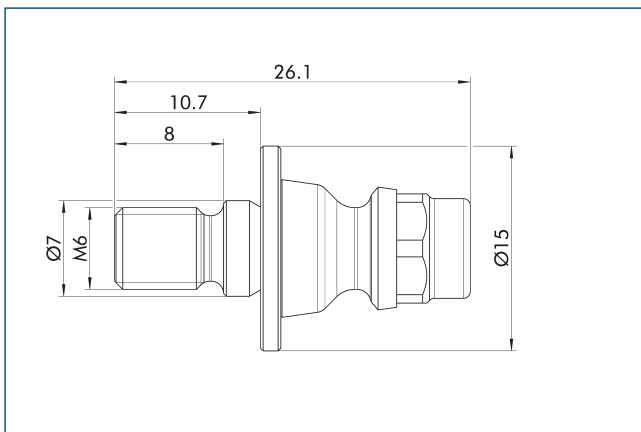
Adapterplaat SWM-B-ontwerp



In plaats van een standaard adapterplaat te gebruiken, kunnen de opslagpin en de verdraaiingsbescherming ook op een aangepaste adapterplaat worden bevestigd. Voor een foutloze werking moet rekening worden gehouden met alle afmetingen volgens de tekening, in het bijzonder de afstanden tussen de verdraaiingsbescherming en de opslagen. De tekening geldt ook voor alle onderstaande standaardplaten.

Beschrijving	IDnr.	Geschikt voor
Adapterplaten		
A-SWA-005/011-SWM-B 050	1523807	SWA 005, SWA 011
A-SWA-005/011-SWM-B 050-V	1523840	SWA 005, SWA 011
A-SWA-007-SWM-B 050	1523812	SWA 007
A-SWA-007-SWM-B 050-V	1523842	SWA 007

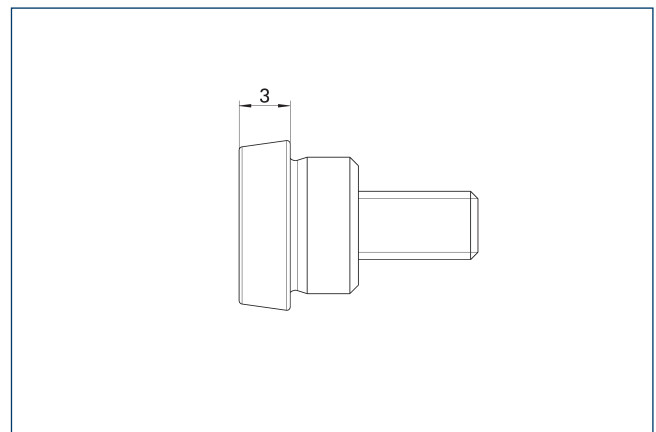
Opbergpinnen



Bout voor de bevestiging aan de SWA via een adapterplaat. Bij de standaard adapterplaten is de bout reeds in de levering inbegrepen.

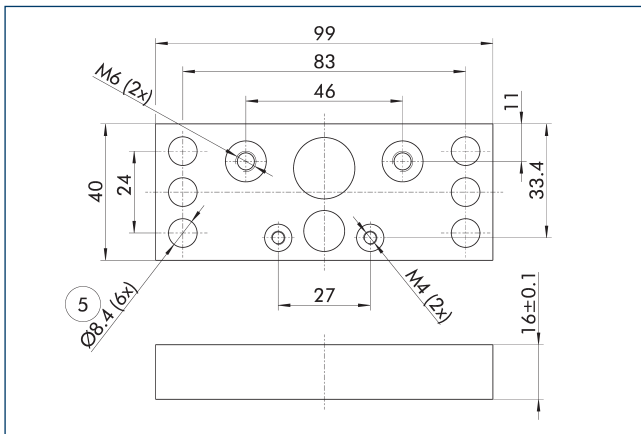
Beschrijving	IDnr.	Geschikt voor
Opbergpinnen		
Opslagpennen SWM-B 050/050-V	1529468	

Actieve antirotatiebescherming



Beschrijving	IDnr.	Geschikt voor
Centreerconus		
Koppelpen SWM-B 050-V	1542887	SWM-B 050-V

Montageplaat SWM-B

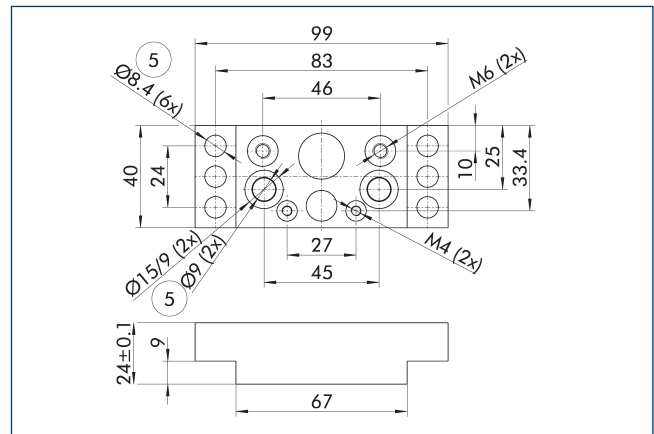


⑤ Doorgaand gat voor verbinding met schroeven

Montageplaat om de SWM-B te bevestigen en te centreren. De montageplaat is optioneel, maar wordt aanbevolen om een zeer nauwkeurige positie te garanderen.

Beschrijving	IDnr.	Geschikt voor
Montageplaat		
Montageplaat SWM-B	1489443	SWM-B 050, SWM-B 050-V, SWM-B 085

Universele montageplaat SWM-B

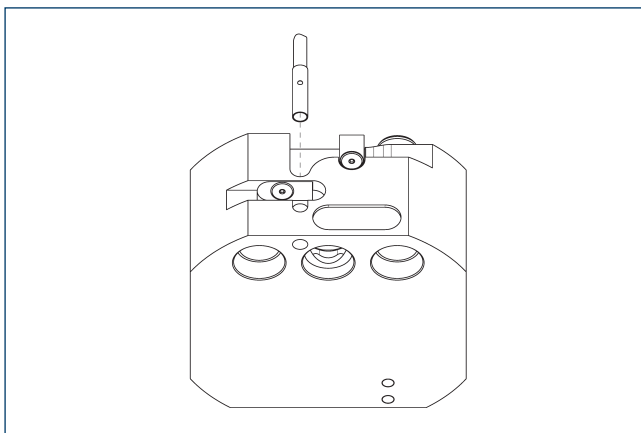


⑤ Doorgaand gat voor verbinding met schroeven

Montageplaat om de SWM-B te bevestigen en te centreren. De montageplaat is optioneel, maar wordt aanbevolen om een zeer nauwkeurige positie te garanderen.

Beschrijving	IDnr.	Geschikt voor
Montageplaat		
Universele montageplaat SWM-B	1547060	SWM-B 050, SWM-B 050-V, SWM-B 085, SWM-B 085-V

Aanwezigheidsbewaking gereedschap SWM-B-V

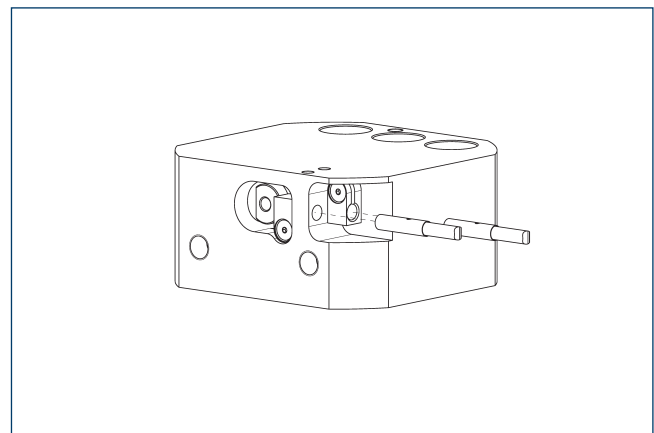


De aanbouwset bevat een sensor en twee beugels.

Beschrijving	IDnr.	
Aanbouwset voor naderingsschakelaar		
AS-SWM-B-V-IN30K-T	1523878	

① Deze aanbouwkit optioneel en moet afzonderlijk als accessoire worden besteld.

Vergrendelingsbewaking SWM-B-V

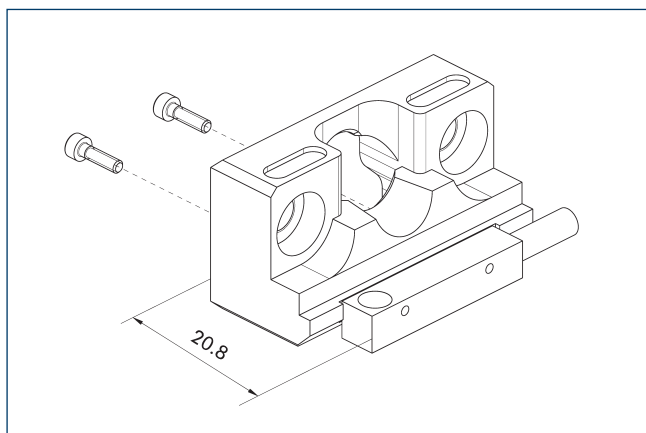


Elke aanbouwset bevat een sensor en een beugel. Er zijn twee bevestigingssets nodig om beide standen (vergrendeld/ontgrendeld) te bewaken.

Beschrijving	IDnr.	
Aanbouwset voor naderingsschakelaar		
AS-SWM-B-V-IN30K-L	1523876	

① Deze aanbouwkit optioneel en moet afzonderlijk als accessoire worden besteld.

Aanwezigheidsbewaking gereedschap

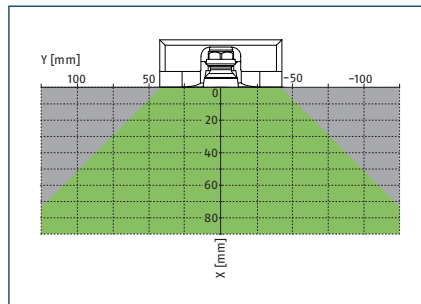


De sensor wordt op de achterzijde van de opslagmodule geschroefd.
Indien een sensorsysteem wordt gebruikt, is het aanbevolen om een montageplaat te gebruiken.

Beschrijving	IDnr.	Vaak gecombineerd
Inductieve naderingsschakelaar.		
IN 5-S-M8	0301469	
Aansluitkabels		
KA BG08-L 3P-0300-PNP	0301622	●
KA BG08-L 3P-0500-PNP	0301623	
KA BW08-L 3P-0300-PNP	0301594	
KA BW08-L 3P-0500-PNP	0301502	
Clip voor connector/contactdoos		
CLI-M8	0301463	
Kabelverlenging		
KV BW08-SG08 3P-0030-PNP	0301495	
KV BW08-SG08 3P-0100-PNP	0301496	
KV BW08-SG08 3P-0200-PNP	0301497	●
Sensorverdeler		
V2-M8	0301775	●
V4-M8	0301746	
V8-M8	0301751	



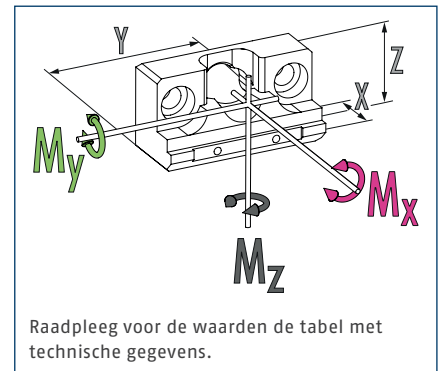
Positie van het zwaartepunt van het gereedschap, passieve variant



- Toegestaan bereik
- Niet-toelaatbaar bereik

Bij de passieve variant moet het zwaartepunt van het gereedschap binnen het toegestane bereik liggen volgens het diagram. Bovendien mogen de optredende momenten de toegestane waarden niet overschrijden.

Afmetingen en maximaal toegelaten belasting

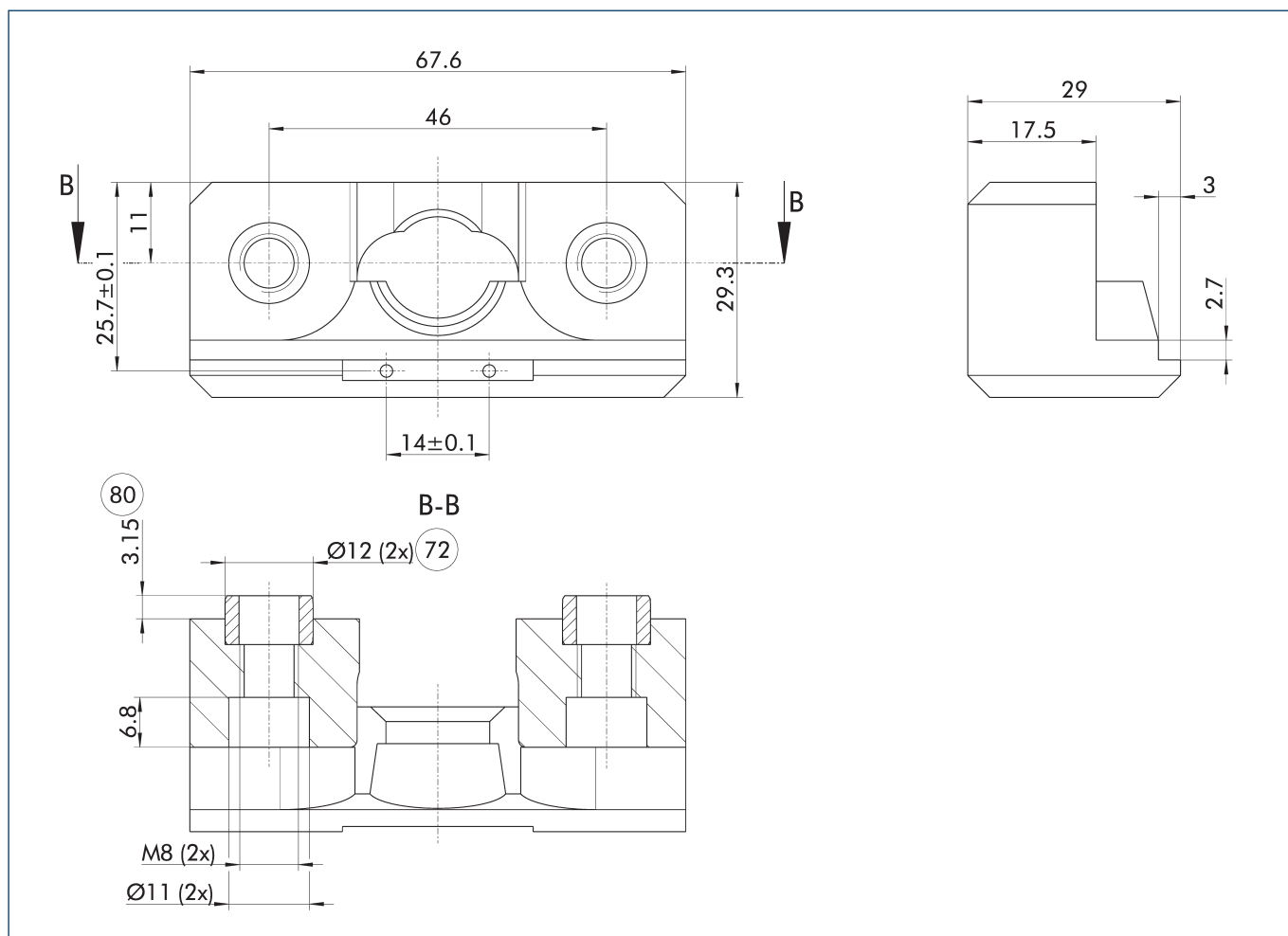


ⓘ Dit is de max. som van alle statische belastingen die op het opslagsysteem mogen inwerken om een foutloze werking te garanderen.

Technische gegevens

Beschrijving		SWM-B 085	SWM-B 085-V
Variantuitvoering		Passief	Actief
IDnr.		1459339	1442590
Aanbevolen SWS-maat		020, 021, 022, 029, 040Q, 041, 046, 060, 071, 076	020, 021, 022, 029, 040Q, 041, 046, 060, 071, 076
max. laadvermogen	[kg]	100	100
Installatiepositie		Horizontaal	elke
Trekkracht, veer	[N]		700
Neerhaalkracht met turbo	[N]		2000
Pneumatische aansluitschroefdraad openen			M5
Pneumatische aansluitschroefdraad Turbo			M5
Aanwezigheidsbewaking gereedschap		optioneel	optioneel
Bewaking, vergrendeling			optioneel
Ontgrendelingsdruk	[bar]		6
Stuurdruk	[bar]		6
Min./max. omgevingstemperatuur	[°C]	5/60	5/60
Afmetingen X x Y x Z	[mm]	29 x 67.6 x 29.3	46 x 110 x 96
Gewicht	[kg]	0.2	2.9
Momentbelasting Mx	[Nm]	100	100
Momentbelasting My	[Nm]	100	100
Momentbelasting Mz	[Nm]		100

Hoofdaanzicht SWM-B 085



De afbeelding toont de basisversie van de opslagmodule.

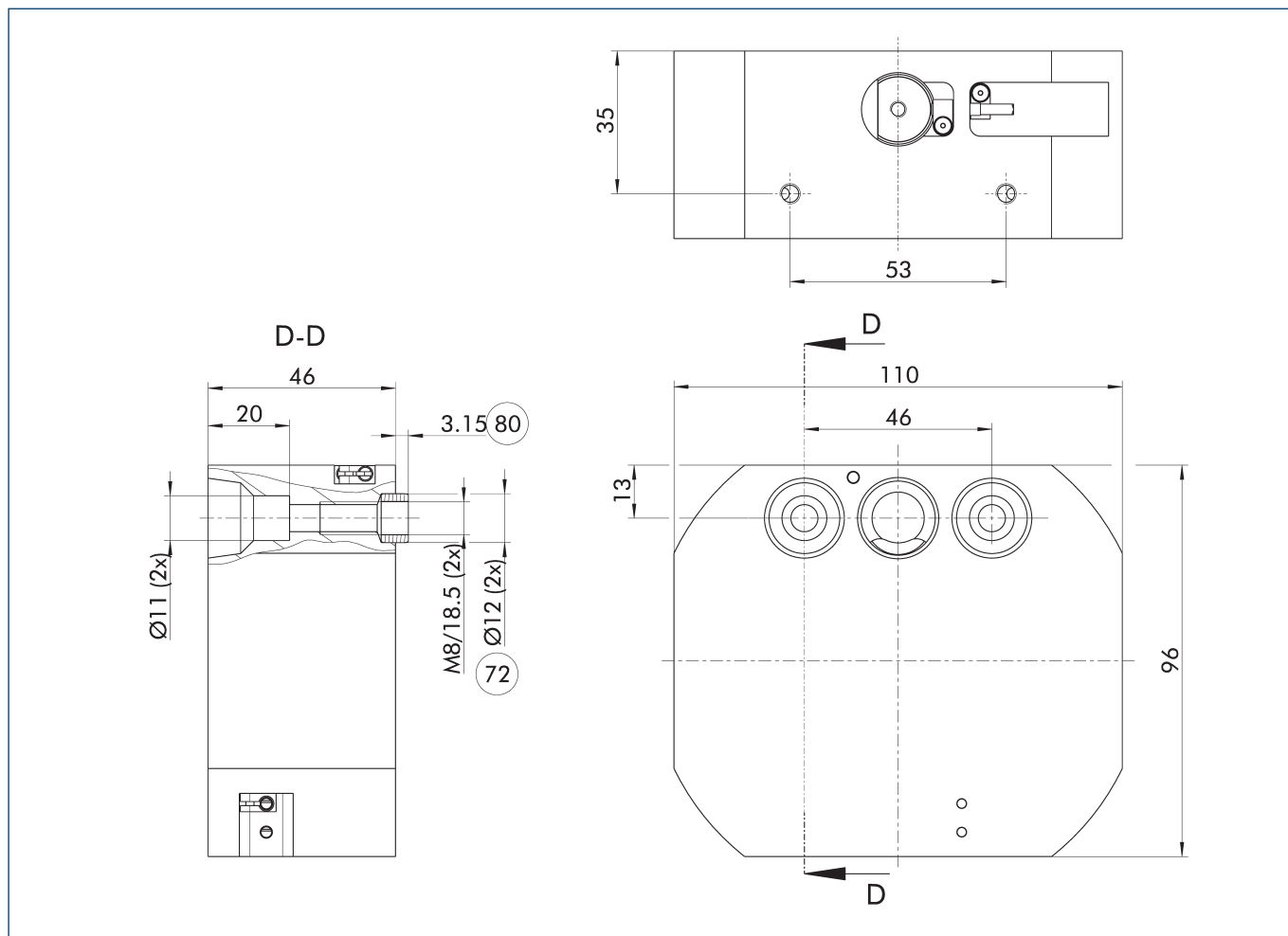
72 Geschikt voor centreerhulzen

80 Diepte van het centreerhulsgat in bijpassend deel

SWM-B 085

Opslagsysteem

Hoofdaanzicht SWM-B 085-V

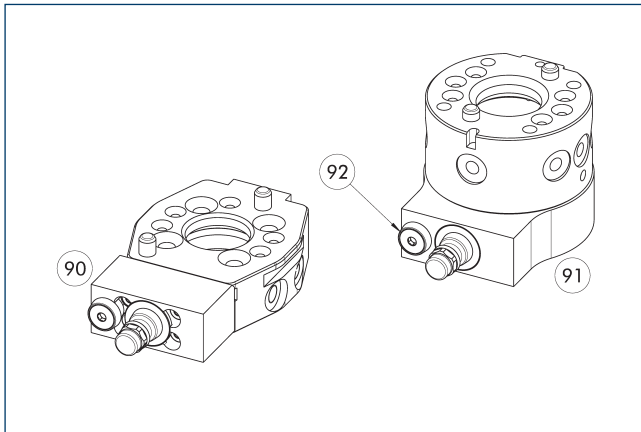


De afbeelding toont de basisversie van de opslagmodule.

72 Geschikt voor centreerhulzen

80 Diepte van het centreerhulsgat in bijpassend deel

SWA-adapterplaten

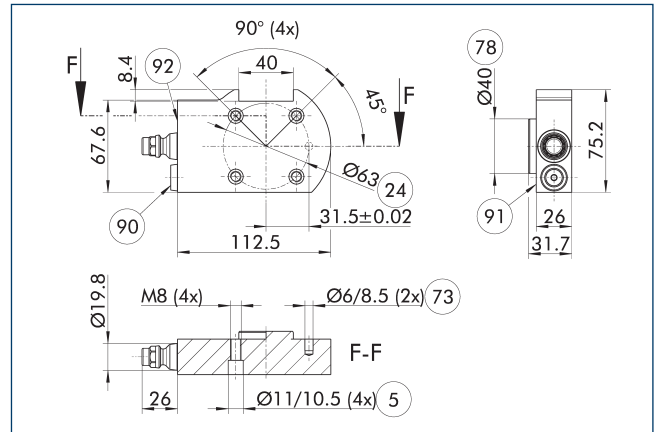


- 90 Adapterplaat voor zijdelingse schroefverbinding met SWA 007 en alle SWA met J-schroefverbinding
- 91 Adapterplaat voor een schroefaansluiting onder de SWA voor de SWS-maten 005 tot 076
- 92 Antidraai bescherming (alleen voor de SWM-B -V adapterplaat)

De adapterplaat voor de actieve SWM-B-variant met vergrendeling (-V) heeft een extra koppelpen. Dit is niet vereist voor de passieve variant van de SWM-B, maar het is wel compatibel.

Beschrijving	IDnr.	Geschikt voor
Adapterplaten		
A-SWA-020/021/022-SWM-B 085	1523816	SWA 020/021/022
A-SWA-020/021/022-SWM-B 085-V	1523845	SWA 020/021/022
A-SWA-040-SWM-B 085	1523817	SWA 040
A-SWA-040-SWM-B 085-V	1523846	SWA 040
A-SWA-041-SWM-B 085	1523819	SWA 041
A-SWA-041-SWM-B 085-V	1523860	SWA 041
A-SWA-060-SWM-B 085	1523828	SWA 060
A-SWA-060-SWM-B 085-V	1523862	SWA 060
A-SWA-071-SWM-B 085	1523830	SWA 071
A-SWA-071-SWM-B 085-V	1523865	SWA 071
A-SWA-076-SWM-B 085	1523831	SWA 076
A-SWA-076-SWM-B 085-V	1523869	SWA 076
A-SWA-J16-SWM-B 085	1523836	alle SWA met J-schroefaansluitschema
A-SWA-J16-SWM-B 085-V	1523875	alle SWA met J-schroefaansluitschema

Adapterplaat SWA 020/021/022



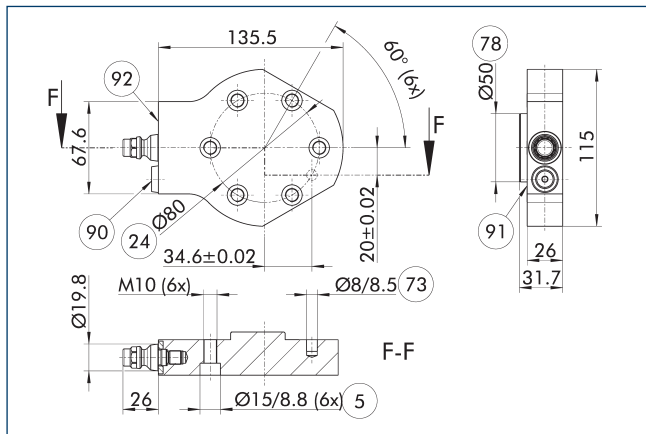
- 5 Doorgaand gat voor verbinding met schroeven
- 24 Boutcirkel
- 73 Geschikt voor centrepennen
- 78 Geschikt voor centreren
- 90 Antidraai bescherming (alleen voor de SWM-B -V adapterplaat)
- 91 Aanbouwzijde SWA
- 92 Aanbouwzijde SWM-B (-V)

Beschrijving	IDnr.	Geschikt voor
Adapterplaten		
A-SWA-020/021/022-SWM-B 085	1523816	SWA 020/021/022
A-SWA-020/021/022-SWM-B 085-V	1523845	SWA 020/021/022

SWM-B 085

Opslagsysteem

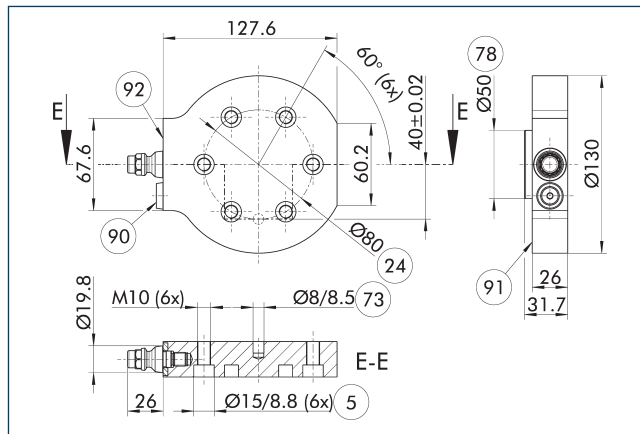
Adapterplaat SWA 040



- ⑤ Doorgaand gat voor verbinding met schroeven
- ②④ Boutcirkel
- ⑦③ Geschikt voor centreerpennen
- ⑦⑧ Geschikt voor centreren
- ⑨⑩ Antidraaibescherming (alleen voor de SWM-B -V adapterplaat)
- ⑨① Aanbouwzijde SWA
- ⑨② Aanbouwzijde SWM-B (-V)

Beschrijving	IDnr.	Geschikt voor
Adapterplaten		
A-SWA-040-SWM-B 085	1523817	SWA 040
A-SWA-040-SWM-B 085-V	1523846	SWA 040

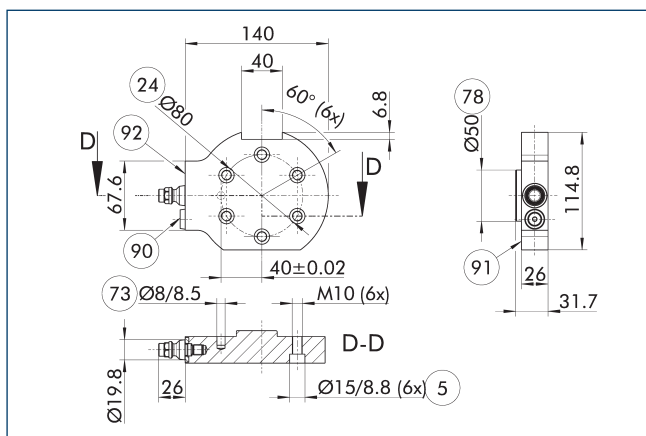
Adapterplaat SWA 041



- ⑤ Doorgaand gat voor verbinding met schroeven
- ②④ Boutcirkel
- ⑦③ Geschikt voor centreerpennen
- ⑦⑧ Geschikt voor centreren
- ⑨⑩ Antidraaibescherming (alleen voor de SWM-B -V adapterplaat)
- ⑨① Aanbouwzijde SWA
- ⑨② Aanbouwzijde SWM-B (-V)

Beschrijving	IDnr.	Geschikt voor
Adapterplaten		
A-SWA-041-SWM-B 085	1523819	SWA 041
A-SWA-041-SWM-B 085-V	1523860	SWA 041

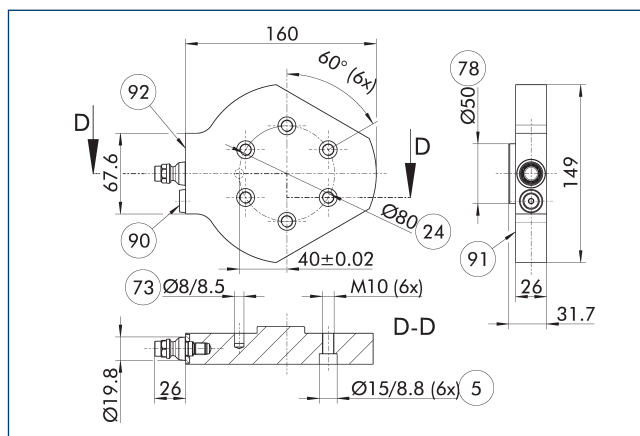
Adapterplaat SWA 060



- ⑤ Doorgaand gat voor verbinding met schroeven
- ②④ Boutcirkel
- ⑦③ Geschikt voor centreerpennen
- ⑦⑧ Geschikt voor centreren
- ⑨⑩ Antidraaibescherming (alleen voor de SWM-B -V adapterplaat)
- ⑨① Aanbouwzijde SWA
- ⑨② Aanbouwzijde SWM-B (-V)

Beschrijving	IDnr.	Geschikt voor
Adapterplaten		
A-SWA-060-SWM-B 085	1523828	SWA 060
A-SWA-060-SWM-B 085-V	1523862	SWA 060

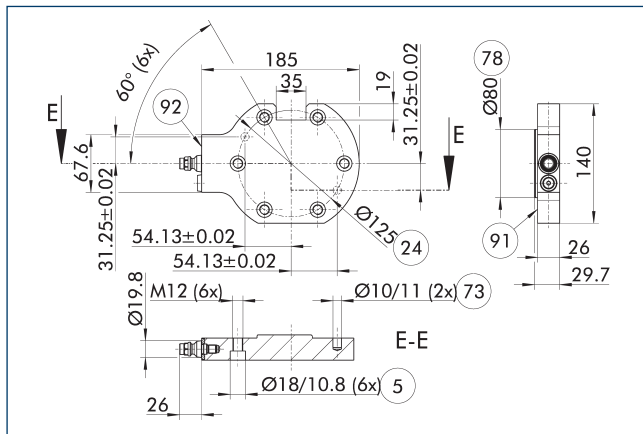
Adapterplaat SWA 071



- ⑤ Doorgaand gat voor verbinding met schroeven
- ②④ Boutcirkel
- ⑦③ Geschikt voor centreerpennen
- ⑦⑧ Geschikt voor centreren
- ⑨⑩ Antidraaibescherming (alleen voor de SWM-B -V adapterplaat)
- ⑨① Aanbouwzijde SWA
- ⑨② Aanbouwzijde SWM-B (-V)

Beschrijving	IDnr.	Geschikt voor
Adapterplaten		
A-SWA-071-SWM-B 085	1523830	SWA 071
A-SWA-071-SWM-B 085-V	1523865	SWA 071

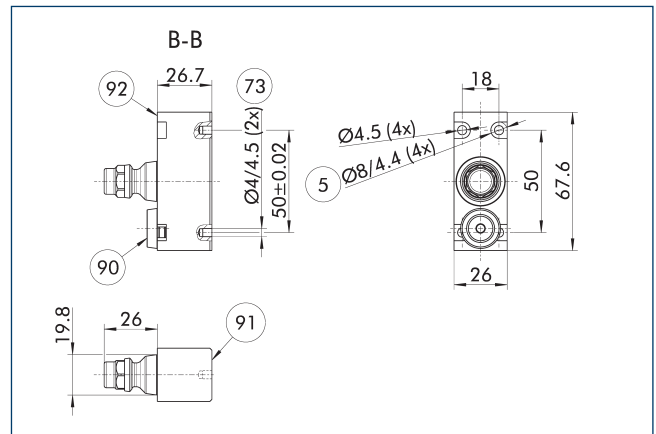
Adapterplaat SWA 076



- ⑤ Doorgaand gat voor verbinding met schroeven
- ②4 Boutcirkel
- ⑦3 Geschikt voor centreerpennen
- ⑦8 Geschikt voor centreren
- ⑨0 Antidraaibeschermering (alleen voor de SWM-B -V adapterplaat)
- ⑨1 Aanbouwzijde SWA
- ⑨2 Aanbouwzijde SWM-B (-V)

Beschrijving	IDnr.	Geschikt voor
Adapterplaten		
A-SWA-076-SWM-B 085	1523831	SWA 076
A-SWA-076-SWM-B 085-V	1523869	SWA 076

Adapterplaat met J-schroefaansluitschema.



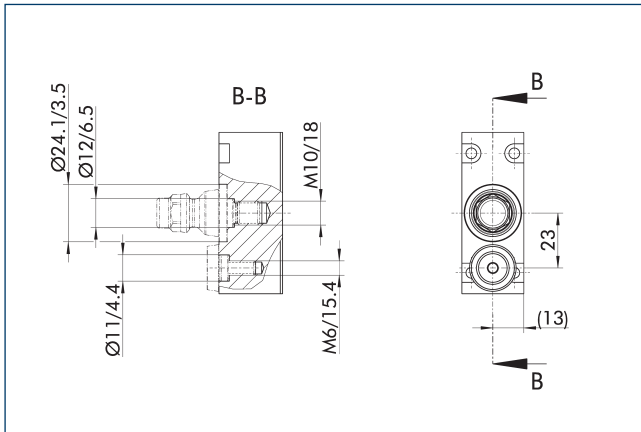
- ⑤ Doorgaand gat voor verbinding met schroeven
- ⑦3 Geschikt voor centreerpennen
- ⑨0 Antidraaibeschermering (alleen voor de SWM-B -V adapterplaat)
- ⑨1 Aanbouwzijde SWA
- ⑨2 Aanbouwzijde SWM-B (-V)

Beschrijving	IDnr.	Geschikt voor
Adapterplaten		
A-SWA-J16-SWM-B 085	1523836	alle SWA met J-schroefaansluitschema
A-SWA-J16-SWM-B 085-V	1523875	alle SWA met J-schroefaansluitschema

SWM-B 085

Opslagsysteem

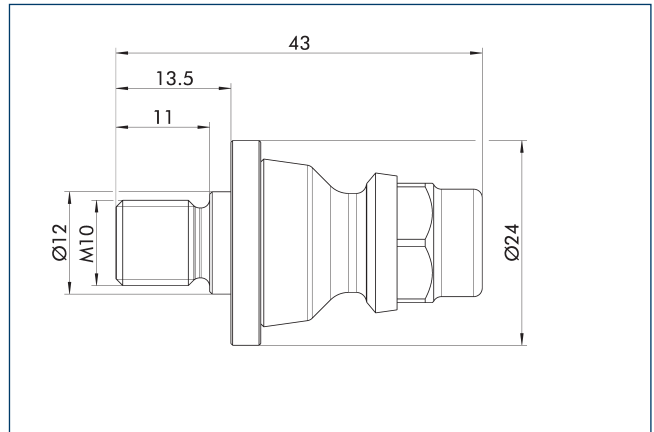
Adapterplaat SWM-B-ontwerp



In plaats van een standaard adapterplaat te gebruiken, kunnen de opslagpin en de verdraaiingsbescherming ook op een aangepaste adapterplaat worden bevestigd. Voor een foutloze werking moet rekening worden gehouden met alle afmetingen volgens de tekening, in het bijzonder de afstanden tussen de verdraaiingsbescherming en de opslagpen. De tekening geldt ook voor alle onderstaande standaardplaten.

Beschrijving	IDnr.	Geschikt voor
Adapterplaten		
A-SWA-020/021/022-SWM-B 085	1523816	SWA 020/021/022
A-SWA-020/021/022-SWM-B 085-V	1523845	SWA 020/021/022
A-SWA-040-SWM-B 085	1523817	SWA 040
A-SWA-040-SWM-B 085-V	1523846	SWA 040
A-SWA-041-SWM-B 085	1523819	SWA 041
A-SWA-041-SWM-B 085-V	1523860	SWA 041
A-SWA-060-SWM-B 085	1523828	SWA 060
A-SWA-060-SWM-B 085-V	1523862	SWA 060
A-SWA-071-SWM-B 085	1523830	SWA 071
A-SWA-071-SWM-B 085-V	1523865	SWA 071
A-SWA-076-SWM-B 085	1523831	SWA 076
A-SWA-076-SWM-B 085-V	1523869	SWA 076
A-SWA-J16-SWM-B 085	1523836	alle SWA met J-schroefaansluitschema
A-SWA-J16-SWM-B 085-V	1523875	alle SWA met J-schroefaansluitschema

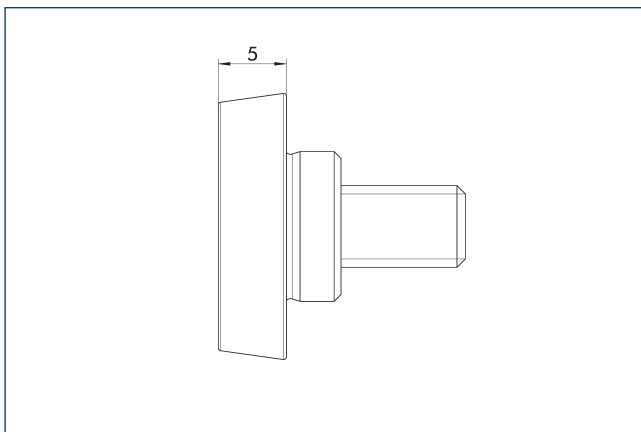
Opbergpinnen



Bout voor de bevestiging aan de SWA via een adapterplaat. Bij de standaard adapterplaten is de bout reeds in de levering inbegrepen.

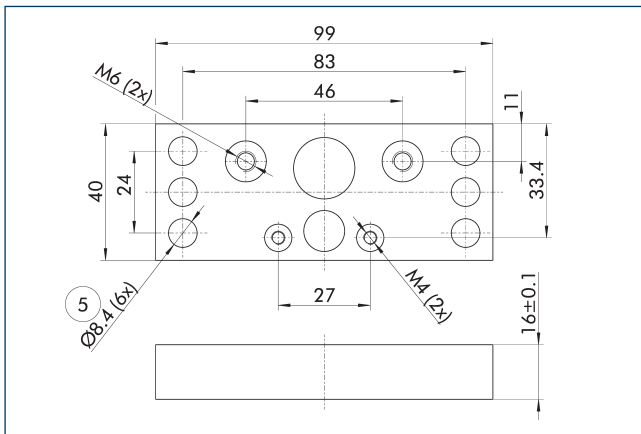
Beschrijving	IDnr.	
Opbergpinnen		
Opslagpennen SWM-B 085/085-V	1529834	

Actieve antirotatiebescherming



Beschrijving	IDnr.	Geschikt voor
Centreerconus		
Koppelpen SWM-B 085-V	1542889	SWM-B 085-V

Montageplaat SWM-B

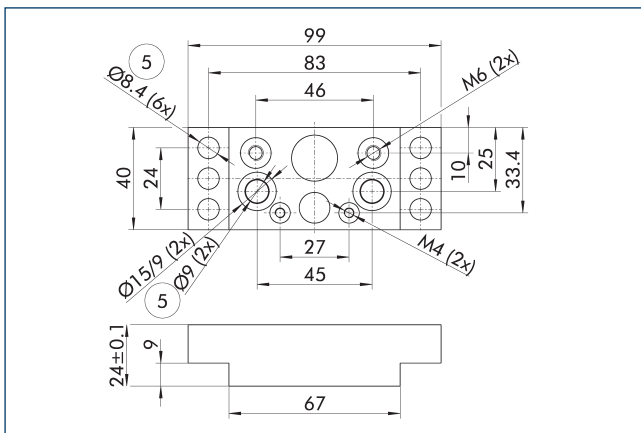


- ⑤ Doorgaand gat voor verbinding met schroeven

Montageplaat om de SWM-B te bevestigen en te centreren. De montageplaat is optioneel, maar wordt aanbevolen om een zeer nauwkeurige positie te garanderen.

Beschrijving	IDnr.	Geschikt voor
Montageplaat		
Montageplaat SWM-B	1489443	SWM-B 050, SWM-B 050-V, SWM-B 085

Universele montageplaat SWM-B

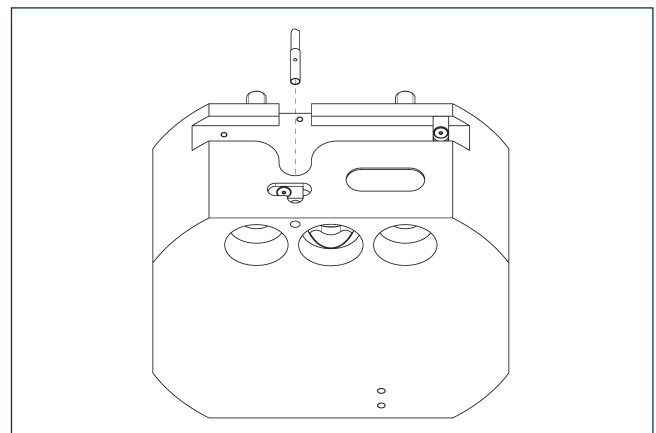


- ⑤ Doorgaand gat voor verbinding met schroeven

Montageplaat om de SWM-B te bevestigen en te centreren. De montageplaat is optioneel, maar wordt aanbevolen om een zeer nauwkeurige positie te garanderen.

Beschrijving	IDnr.	Geschikt voor
Montageplaat		
Universele montageplaat SWM-B	1547060	SWM-B 050, SWM-B 050-V, SWM-B 085, SWM-B 085-V

Aanwezigheidsbewaking gereedschap SWM-B-V

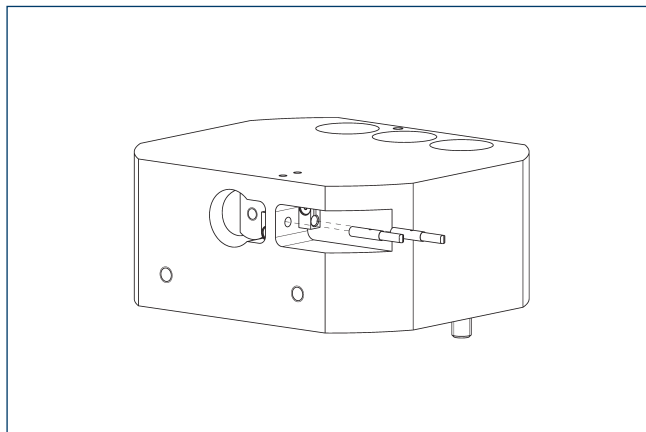


De aanbouwset bevat een sensor en twee beugels.

Beschrijving	IDnr.	
Aanbouwset voor naderingsschakelaar		
AS-SWM-B-V-IN30K-T	1523878	

- ① Deze aanbouwkit optioneel en moet afzonderlijk als accessoire worden besteld.

Vergrendelingsbewaking SWM-B-V

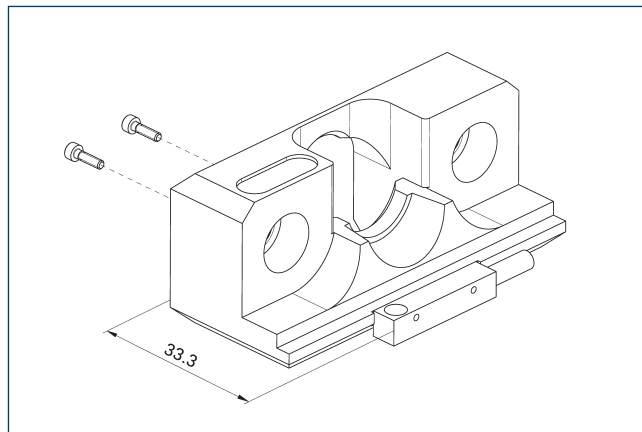


Elke aanbouwset bevat een sensor en een beugel. Er zijn twee bevestigingssets nodig om beide standen (vergrendeld/ontgrendeld) te bewaken.

Beschrijving	IDnr.	
Aanbouwset voor naderingsschakelaar		
AS-SWM-B-V-IN30K-L	1523876	

ⓘ Deze aanbouwkit optioneel en moet afzonderlijk als accessoire worden besteld.

Aanwezigheidsbewaking gereedschap



De sensor wordt op de achterzijde van de opslagmodule geschroefd. Indien een sensorsysteem wordt gebruikt, is het aanbevolen om een montageplaat te gebruiken.

Beschrijving	IDnr.	Vaak gecombineerd
Inductieve naderingsschakelaar.		
IN 5-S-M12	0301569	
Aansluitkabels		
KA BG12-L 3P-0500-PNP	30016369	
KA BW12-L 3P-0300-PNP	0301503	
KA BW12-L 3P-0500-PNP	0301507	
Clip voor connector/contactdoos		
CLI-M12	0301464	
Kabelverlenging		
KV BG12-SG12 3P-0030-PNP	0301999	
KV BG12-SG12 3P-0060-PNP	0301998	
KV BW12-SG12 3P-0030-PNP	0301595	
KV BW12-SG12 3P-0100-PNP	0301596	
KV BW12-SG12 3P-0200-PNP	0301597	
Sensorverdeler		
V2-M12	0301776	●



SCHUNK GmbH & Co. KG
Spann- und Greiftechnik

Bahnhofstr. 106 - 134
D-74348 Lauffen/Neckar
Tel. +49-7133-103-0
Fax +49-7133-103-2399
info@de.schunk.com
schunk.com

Folgen Sie uns | *Follow us*

